

— С С С Р —
МИНИСТЕРСТВО
СТРОИТЕЛЬНОГО И ДОРОЖНОГО
МАШИНОСТРОЕНИЯ
ГЛАВСТРОЙМЕХАНИЗАЦИЯ

СТРОИТЕЛЬНЫЕ
^и
ДОРОЖНЫЕ
МАШИНЫ

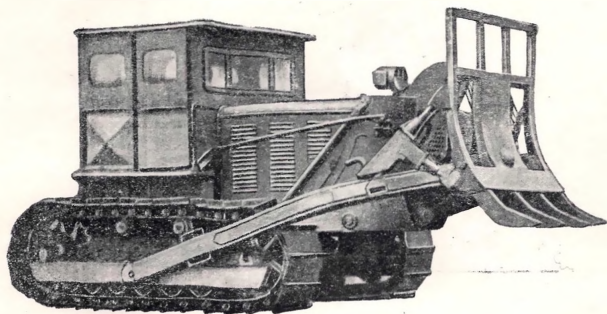
/КАТАЛОГ/
Том второй



ГОСУДАРСТВЕННОЕ ИЗДАТЕЛЬСТВО
ЛИТЕРАТУРЫ ПО СТРОИТЕЛЬСТВУ И АРХИТЕКТУРЕ

МОСКВА — 1953

1. МАШИНЫ ДЛЯ ПОДГОТОВИТЕЛЬНЫХ РАБОТ



Корчеватель-собратель Д-210Б

Корчеватель-собратель Д-210Б предназначен для очистки полей от крупных валунов камней путем извлечения их из почвы, а также для корчевки пней и перемещения сучьев, валежника, лес и камней на небольшие расстояния.

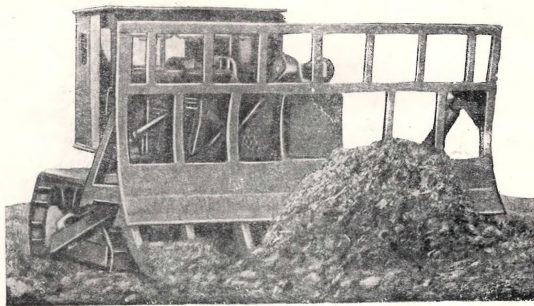
Корчеватель-собратель является навесным оборудованием к трактору С-80. Основными рабочими узлами его являются: отвал, рама,

толкатель, лебедка и механизм управления. Отвал представляет собой решетчатый щит с четырьмя зубьями, выступающими в нижней его части. Подъем отвала — механический, осуществляется однобарабанной лебедкой Д-168.

Управление корчевателем производится из кабины трактора.

Техническая характеристика

| | | | |
|--------------------------------------|-------|--|--------|
| Ширина захвата в мм | 1 474 | Габаритные размеры в мм (с трактором): | |
| Полная высота отвала в мм | 1 950 | длина | 5 850 |
| Число зубьев в шт. | 4 | ширина | 2 824 |
| Длина зубьев в мм | 400 | высота | 2 769 |
| Заглубление отвала в мм | 550 | Вес отвала с зубьями в кг | 460 |
| Высота подъема отвала в мм | 1 050 | Общий вес машины (с трактором, сухой вес) в кг | 13 238 |
| Скорость подъема в м/сек | 0,5 | | |



Корчеватель-собирабель

Д-10А

Корчеватель-собирабель Д-210А предназначен для корчевки пней и перемещения валежника, сучьев и пней на небольшие расстояния.

Корчеватель-собирабель является навесным оборудованием к трактору С-80. Основными рабочими узлами его являются: отвал, рама, толкатели, лебедка и механизм управ-

ления. Отвал представляет собой решетчатый щит с восемью зубьями, выступающими в нижней его части. Подъем отвала — механический — осуществляется однобарабанной лебедкой Д-168.

Управление корчевателем производится из кабины трактора.

Техническая характеристика

| | | | |
|---|------|--|-------|
| Ширина захвата в мм | 3314 | Габаритные размеры с трактором в мм: | |
| Полная высота отвала в мм | 1950 | длина | 5850 |
| Число зубьев в шт. | 8 | ширина | 3314 |
| Длина зубьев в мм | 400 | высота | 2769 |
| Заглубление отвала в мм | 510 | Вес отвала с зубьями в кг | 899 |
| Высота подъема отвала в мм | 1050 | Общий вес машины (с трактором, сухой вес) в кг | 13799 |
| Скорость подъема отвала в м/сек | 0,5 | | |