



УНИВЕРСАЛЬНЫЙ БУЛЬДОЗЕР
Д-522

ПАСПОРТ
№ 3.01.00.05
УДК 621.878

ЧАСТЬ

5

Раздел 3

Машина предназначена для разработки и перемещения грунта, планировки площадок, возведения насыпей, расчистки участков от мелколесья, кустарников и снега, разработки террас на косогорах, засыпки ям, канав и траншей

Рабочие чертежи разработаны Брянским заводом дорожных машин

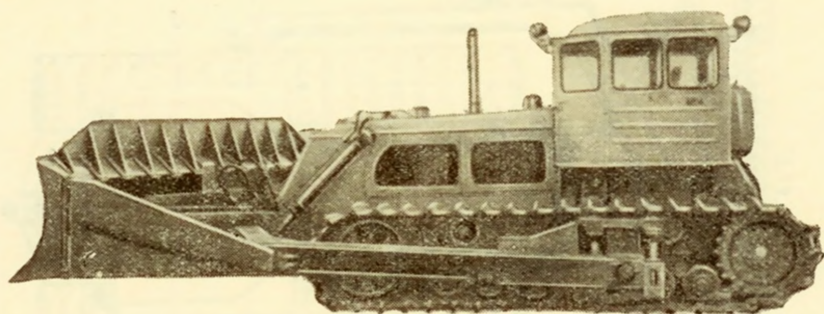


Рис. 1. Универсальный бульдозер Д-522

Бульдозерное оборудование (рис. 1, 2) монтируется на тракторе Т-180ГП и состоит из отвала, толкающей рамы, двух дисков отвала, механизма поперечного перекоса рамы и гидросистемы.

Отвал — сварной конструкции. Лобовой лист усилен диафрагмами и коробками жесткости, в нижней части он имеет ряд отверстий для крепления двух боковых и одного среднего ножей.

Толкающая рама — подковообразная и состоит из четырех брусьев, сваренных встык и усиленных накладками. С отвалом и гидроцилиндрами подъема, опускания и поворота отвала в плане рама соединяется через проушины в передней части.

Раскосы отвала — сварной конструкции, из коробчатых балок. Они имеют по три проушины каждый: две — для соединения с отвалом, одна (сзади) — для присоединения к ползуну.

Механизм перекоса рамы состоит из двух гидроцилиндров, двух направляющих и двух ползунов и служит для изменения угла поперечного перекоса рамы с отвалом относительно опорной поверхности трактора.

Управление подъемом, опусканием, поворотом и перекосом отвала — гидравлическое. Гидросистема работает от трех шестеренных насосов НШ-46, с независимым приводом от коленчатого вала двигателя.



БУЛЬДОЗЕР Д-521

ПАСПОРТ
№ 3.01.00.04
УДК 621.878

ЧАСТЬ

5

Раздел 3

Машина предназначена для разработки грунта и перемещения его на расстояние до 100 м; засыпки ям, канав, рвов и траншей; планировки и отделки площадок; разравнивания и штабелирования различных дорожно-строительных материалов; расчистки участков и трасс от леса, кустарника; очистки от снега, а также для других работ по уходу за дорогами

Рабочие чертежи разработаны Брянским заводом дорожных машин

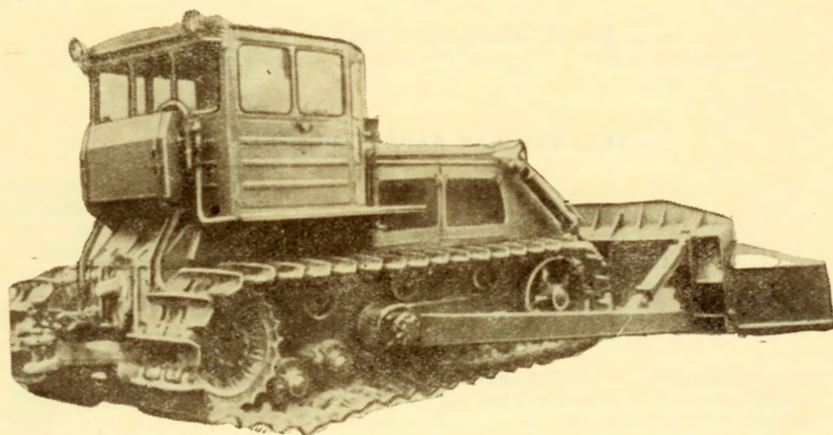


Рис. 1. Бульдозер Д-521

Бульдозерное оборудование (рис. 1, 2) монтируется на тракторе Т-180 и состоит из отвала, толкающей рамы и гидросистемы управления.

Отвал сварной конструкции из листового проката. Лобовой лист усилен коробками жесткости и ребрами. С торцов к нему приварены сварные боковины с отверстиями для присоединения толкающих брусьев, раскосов и уширителей, сзади — проушины для присоединения растяжек и штоков гидроцилиндров. В нижней части листа имеются отверстия для крепления двух боковых и одного среднего ножей. В верхней части отвала приварен козырек.

Толкающая рама состоит из толкающих брусьев, раскосов и растяжек.

Управление отвалом — гидравлическое.



РЫХЛИТЕЛЬ Д-576Б

ПАСПОРТ
№ 3.06.00.11
УДК 624.132.3:629.114.2-182

ЧАСТЬ

5

Раздел 3

Машина предназначена для рыхления тяжелых грунтов и грунтов с большим содержанием камней и скальных трещиноватых пород перед разработкой их бульдозерами и скреперами

Рабочие чертежи разработаны Брянским заводом дорожных машин

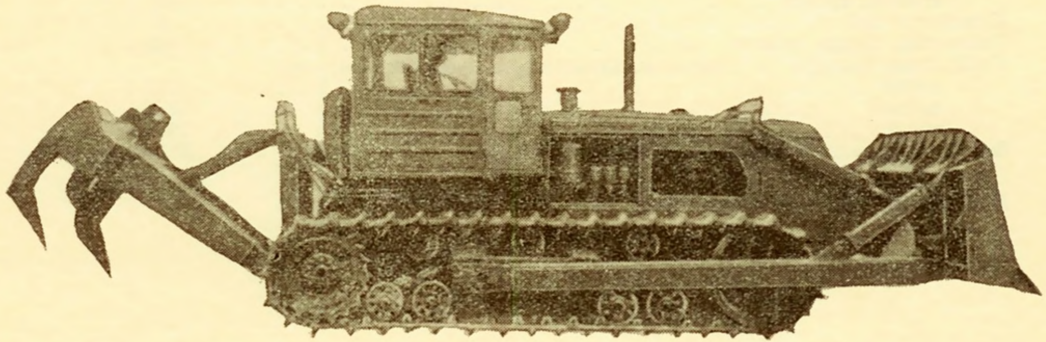


Рис. 1. Рыхлитель Д-576Б

Рыхлительное оборудование (рис. 1,2) монтируется на тракторе Т-180ГП и состоит из рамы, среднего и двух крайних зубьев, стойки и гидросистемы.

На раме коробчатого сечения из листового проката имеются три гнезда для установки зубьев.

Гидросистема состоит из жестких трубопроводов, гидрораспределителя и гидроцилиндров навесного оборудования.

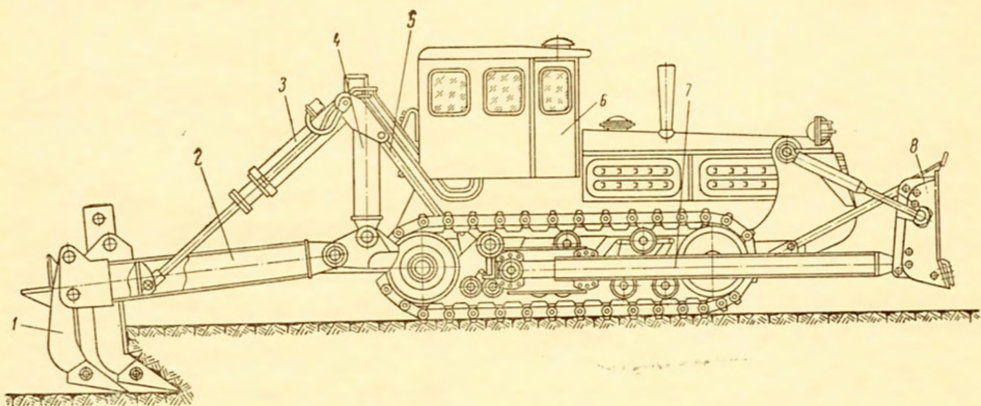


Рис. 2. Общий вид рыхлителя Д-576Б:

1 — рыхлительные зубья; 2 — рама рыхлителя; 3 — гидросистема; 4 — стойка; 5 — тягач; 6 — трактор; 7 — толкающая рама; 8 — уширитель



**ПЛАНИРОВЩИК ОТКОСОВ
Д-632**

ПАСПОРТ
№ 3.06.00.12
УДК 621.878.23:624.137.2

ЧАСТЬ

5

Раздел 3

Машина предназначена для планировки откосов дорог, дамб, плотин, каналов и срезания откосов на заданный угол

Рабочие чертежи разработаны
Брянским заводом
дорожных машин

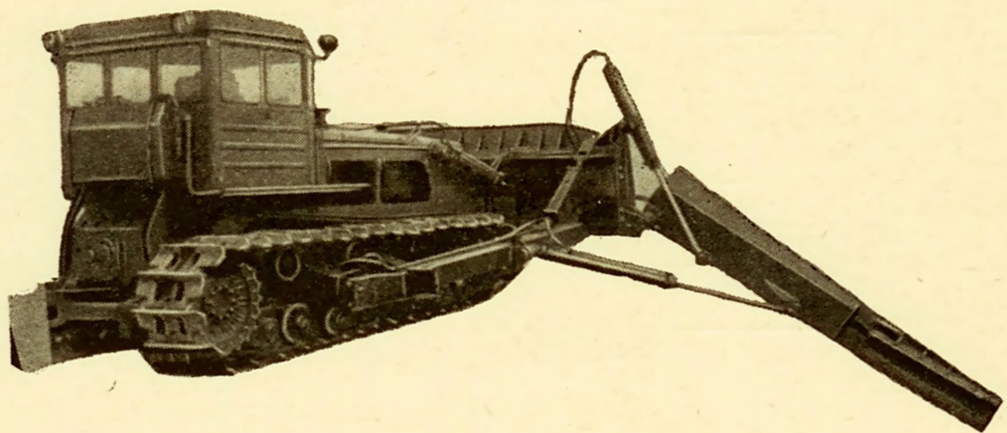


Рис. 1. Планировщик откосов Д-632

Планировщик откосов Д-632 (рис. 1,2) является дополнительным оборудованием к бульдозеру Д-521 и состоит из откосника, стойки и гидросистемы.

Откосник крепится к бульдозеру с правой стороны с помощью шарнирной вилки и двух гидроцилиндров. Отвал состоит из основного отвала и удлинителей.

Гидросистема состоит из трехсекционного распределителя, двух гидроцилиндров, трубопроводов и шлангов.

ТЕХНИЧЕСКАЯ ХАРАКТЕРИСТИКА

Тип	плужный, навесной
База машины	бульдозер Д-521 на тракторе Т-180ГП
Управление	гидравли- ческое
Размеры откосника, мм:	
длина по ножу	4205
высота наибольшая	800
высота наименьшая	450
Угол резания ножа, град	60
Углы установки откосника, град:	
в плане	40—55
вверх от опорной поверхности (при угле в плане 55°)	до 57
вниз от опорной поверхности (при угле в плане 40°)	до 60
Давление в гидросистеме, атм	100
Тип распределителя	трехзолот- никовый, четырёхпо- зиционный



ПОГРУЗЧИК УНИВЕРСАЛЬНЫЙ
ОДНОКОВШОВЫЙ Д-543

ПАСПОРТ
№ 6.01.00.03
УДК 621.869.447.8

ЧАСТЬ

5

Раздел 3

Машина предназначена для погрузки и разгрузки кусковых и сыпучих материалов, штучных грузов, а также для разработки песчано-гравийных карьеров и выполнения земляных работ

Рабочие чертежи разработаны ВНИИСтройдормашем совместно с Брянским заводом дорожных машин

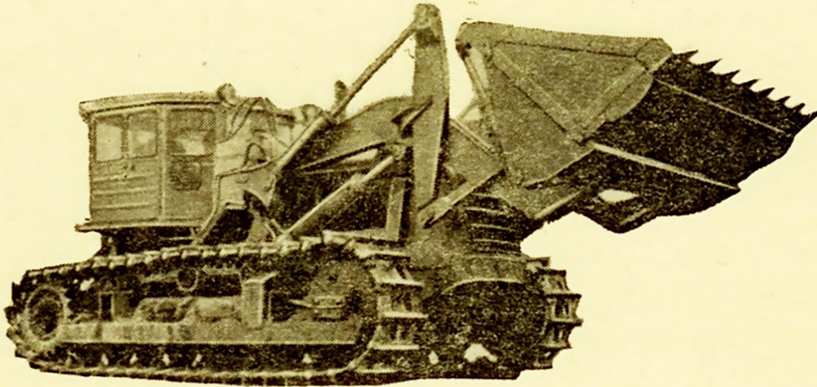


Рис. 1. Универсальный одноковшовый погрузчик Д-543

Навесное погрузочное и сменное рабочее оборудование (рис. 1,2) монтируется на гусеничном тракторе Д-804 мощностью 140—180 л. с.

Погрузочное оборудование состоит из портала, стрелы, коромысел и гидравлической системы. Основным рабочим органом является стандартный ковш емкостью 2,8 м³.

В качестве сменного оборудования используются двухчелюстный ковш емкостью 2,5 м³, ковш для легких и тяжелых грунтов, захват для леса, монтажный крюк и захват для штучных грузов.

Управление навесным оборудованием погрузчика осуществляется с помощью гидроцилиндров, работающих от гидросистемы базового трактора. Для гашения гидравлических ударов и резких изменений давления в гидроцилиндрах подъема стрелы погрузчик оборудован демпфером, который представляет собой гидроцилиндр одностороннего действия.

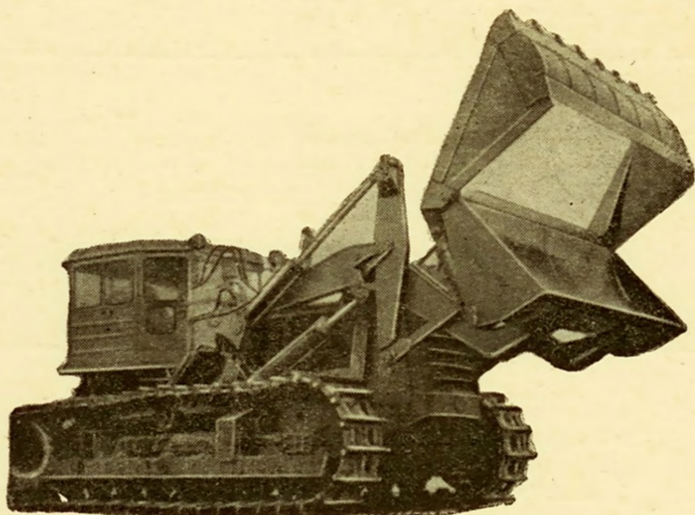


Рис. 2. Универсальный одноковшовый погрузчик Д-543 в работе

ТЕХНИЧЕСКАЯ ХАРАКТЕРИСТИКА

Тип погрузчика	универсальный, одноковшовый, фронтальный
Базовая машина	трактор Д-804
Грузоподъемность, кг	5000
Емкость ковша, м ³	2,8
Ширина захвата, мм	3100
Высота разгрузки, мм	3200
Вылет режущей кромки ковша при наибольшей высоте разгрузки, мм	790
Мощность двигателя трактора, л. с.	180
Скорости передвижения, км/ч:	
при движении вперед (I—III передача)	2,74—6,68
при движении назад (I передача)	3,08
Дорожный просвет трактора, мм	510
Габаритные размеры, мм:	
длина (с двухчелюстным ковшом)	7450
ширина	3140
высота	3025
Вес погрузчика с трактором (с двухчелюстным ковшом), кг	23 885

ИЗГОТОВИТЕЛЬ — Брянский завод дорожных машин