

ГОСУДАРСТВЕННЫЙ НАУЧНО-ТЕХНИЧЕСКИЙ КОМИТЕТ  
СОВЕТА МИНИСТРОВ СССР

ЦЕНТРАЛЬНЫЙ ИНСТИТУТ НАУЧНО-ТЕХНИЧЕСКОЙ ИНФОРМАЦИИ  
МАШИНОСТРОЕНИЯ

# АВТОМОБИЛЬНЫЕ ПОЕЗДА

*КАТАЛОГ - СПРАВОЧНИК*

МОСКВА 1960

Ниже приводятся основные данные прицепа-лавки ПАЗ-742Б.

Грузоподъемность, кг	1500
Собственный вес, кг	2100
Габаритные размеры, мм:	
длина с дышлом	3810
» без дышла	3920
ширина	2220
высота (с нагрузкой)	2520
Колея, мм	1300
База, мм	2315
Размер шин	7,50—20
Тип кузова	фургон несущей конструкции

Кроме перечисленных автопоездов, значительный интерес представляет собой автопоезд для перевозки легковых автомобилей.

Экспериментальные образцы автопоездов для перевозки легковых автомобилей созданы коллективом конструкторов НАМИ в сотрудничестве с Митинским заводом Министерства автомобильного транспорта и шоссейных дорог РСФСР и Павловским автобусным заводом.

Автопоезд, изготовленный Митинским заводом, состоит из тягача МАЗ-200В и полуприцепа-фургона А-820 (фиг. 8). Автопоезд предназначен для перевозки девяти автомобилей «Москвич» или шести автомобилей «Победа» или «Волга», из которых один устанавливается на специальной раме над тягачом, два автомобиля — внутри полуприцепа, а остальные — на его крыше. Особенность автопоезда состоит в том, что помимо основного назначения полуприцеп может быть использован и для перевозки тарных грузов. Это позволяет использовать обратные ездки автопоезда для перевозки полезных грузов, повышая тем самым его рентабельность.

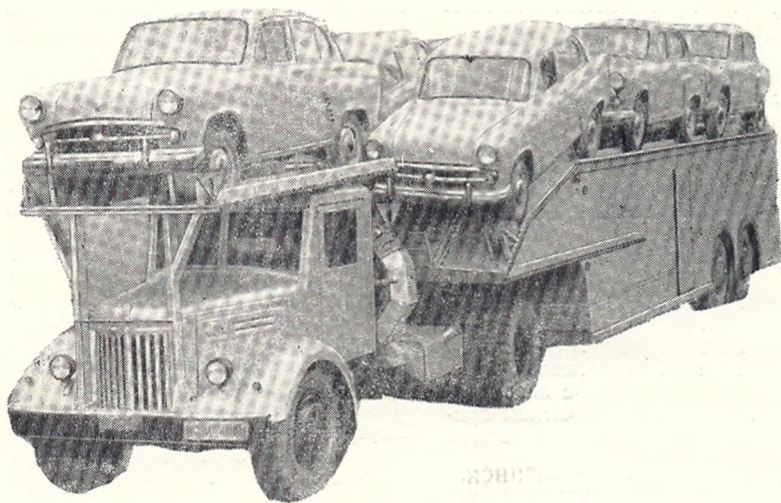
Фургон представляет собой несущую конструкцию (прямоугольную), разделенную на несколько секций. Каждая секция имеет вид

прямоугольной коробки и состоит из двух вертикальных и двух горизонтальных панелей, прикрепленных к поперечным фермам.

Погрузка и выгрузка автомобилей, устанавливаемых на тягач и полуприцеп, осуществляется при помощи кранов, а внутрь фургона автомобили въезжают по трапу. Крепление автомобилей на автопоезде осуществляется с помощью винтовых растяжек.

Ниже приводится техническая характеристика автопоезда.

Грузоподъемность автопоезда, кг:	
при загрузке 6 автомобилей «Победа» или «Волга»	8750
при загрузке 9 автомобилей «Москвич»	7700
при загрузке прочих грузов (в кузове)	15 000
Собственный вес, кг	13 750
Габаритные размеры, мм:	
длина	16 700
ширина	2900
высота (с грузом автомобилей «Победа» или «Волга»)	3900
Тягач	МАЗ-200В
Полуприцеп фургон А-820 имеет следующие данные:	
собственный вес, кг	7000
Габаритные размеры, мм:	
длина	12 465
ширина	2900
высота	2300
расстояние от пола фургона до земли, мм	500
Полезный объем, м <sup>3</sup>	63
База (расстояние от сцепного шкворня до оси балансира тележки), мм	8550
Расстояние от задней оси тягача до оси тележки полуприцепа, мм	8400
Колея, мм	2500
Число осей	2
Расстояние между осями, мм	1500
Количество колес	4
Размер шин	12,00—20
Тормоза	колодочные с пневматическим приводом
Кузов	закрытый, несущий. Имеет одну двухстворчатую дверь сзади и одну одностворчатую сбоку



Фиг. 8. Автопоезд Митинского завода для перевозки легковых автомобилей

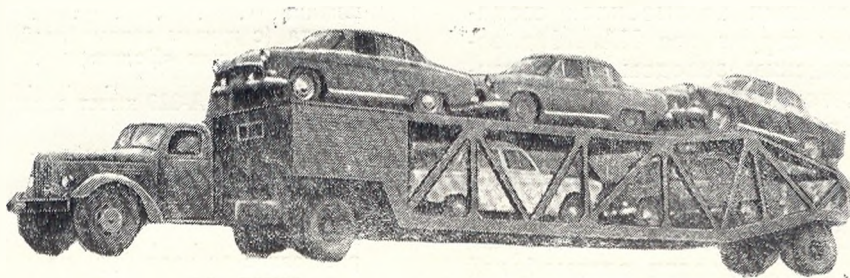
Автопоезд, изготовленный Павловским автобусным заводом, состоит из тягача ЗИЛ-ММЗ-164Н и полуприцепа ПАЗ-752 (фиг. 9). Автопоезд предназначен для перевозки пяти автомобилей «Волга», которые устанавливаются в два яруса на полуприцепе. Автомобили на верхний и нижний ярусы заезжают по трапу самоходом. Трапы входят в комплект оборудования полуприцепа. Крепление автомобилей осуществляется цепями.

Полуприцеп может быть использован также для транспортировки некоторых штучных грузов. Полуприцеп представляет собой ферменную конструкцию. В передней части полуприцепа помещается кабина со спальным местом, оборудованная отоплением, независимым от тягача, освещением и сигнализацией для связи с водителем.

портировки может быть рациональнее железно-дорожной, водной или доставки самоходом.

Рядом заводов ведутся работы по созданию транспортных средств для перевозки скота из совхозов и колхозов непосредственно на мясокомбинаты. Быстрая доставка животных из глубоких районов исключает длительные перегоны на сборные пункты заготовительных организаций с последующей отправкой каким-либо транспортом на мясокомбинаты, дает значительный экономический эффект, так как скот при этом меньше теряет в живом весе. В 1959 г. Одесский автосборочный завод приступил к выпуску седельных автопоездов для перевозки скота. Автопоезда состоят из седельного тягача ЗИЛ-ММЗ-164Н и полуприцепа ОАЗ-822.

Полуприцеп выполнен одноосным, с кузовом



Фиг. 9. Автопоезд Павловского завода для перевозки легковых автомобилей

Ниже приводится техническая характеристика автопоезда.

Грузоподъемность, кг:	
при загрузке 5 автомобилей «Волга»	7300
»      »      штучных грузов	7000
Собственный вес, кг	9015
Полный вес автопоезда (включая пассажиров в кабине водителя), кг	16 540
Габаритные размеры, мм:	
длина	18 280
ширина	2500
высота (с грузом автомобилей «Волга»)	3900
Тягач	ЗИЛ-ММЗ-164Н
Полуприцеп ПАЗ-752 имеет следующие данные:	
Собственный вес, кг	5200
Габаритные размеры, мм:	
длина	13 800
ширина	2500
высота	2600
Низшая точка под лонжероном рамы, мм	400
База (расстояние от сцепного шкворня до оси колес), мм	12 180
Расстояние от задней оси тягача до оси полуприцепа, мм	11 960
Колеса, мм	1740
Число осей	1
Размер шин	9.00—20
Тормоза	колодочные, с пневматическим приводом

типа фургон. Дерево-металлический кузов с брезентовой крышей установлен на сварной раме. Каркас кузова металлический, сварной. В задней стенке кузова имеется двухстворчатая дверь, через которую осуществляется погрузка скота. Погрузка животных в полуприцеп производится по трапу, которым оборудуется каждый полуприцеп. Колеса, подвеска, тормоза, и ряд других узлов и деталей унифицированы с тягачом. В передней части кузова размещается отделение для сопровождающего лица, оборудованное сиденьем, откидной лестницей и имеющее отдельную дверь.

Ниже приводятся основные данные полуприцепа.

Грузоподъемность, кг:	
по дорогам с асфальтовым и бетонным покрытием	7000
по дорогам с прочими видами покрытий	5500
Собственный вес, кг	3500
Габаритные размеры, мм:	
длина	9140
ширина	2520
высота	3350
База (расстояние от сцепного шкворня до оси колес), мм	6820
Колеса, мм	1740
Внутренние размеры кузова, мм:	
длина	9395
ширина	2380
высота	1860
Погрузочная высота, мм	1150
Шины	9.00—20

Опыт эксплуатации автопоезда Митинского завода и предварительные технико-экономические расчеты показали, что этот вид транс-