

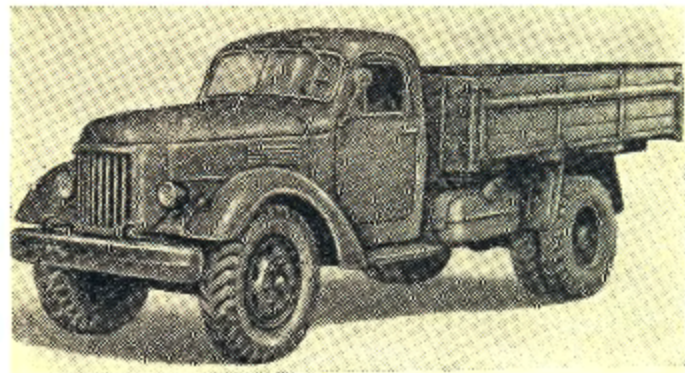
АВТОМОБИЛЬ ЗИЛ-164А (4 × 2)

Грузовой автомобиль выпускался Московским автомобильным заводом им. Лихачева с 1961 до 1965 г.

Кузов — деревянная платформа с тремя открывающимися бортами. Кабина — трехместная, цельнометаллическая. С 1946 до 1957 г. завод выпускал автомобиль ЗИЛ-150, с 1957 до 1961 г. — ЗИЛ-164, который имел коробку передач и сцепление другой конструкции и меньшую мощность двигателя.

Модификация — ЗИЛ-164АР (с двигателем мощностью 109 л. с. и пневмовыводом для тормозов прицепа).

Грузоподъемность, кг . . .	4000
Общий вес буксируемого прицепа, кг	6400
Собственный вес в снаряженном состоянии, кг . .	4100
в том числе:	
на переднюю ось . . .	1870
на заднюю ось	2230
Полный вес, кг	8325
В том числе:	
на переднюю ось	2160
на заднюю ось	6165



Автомобиль ЗИЛ-164А

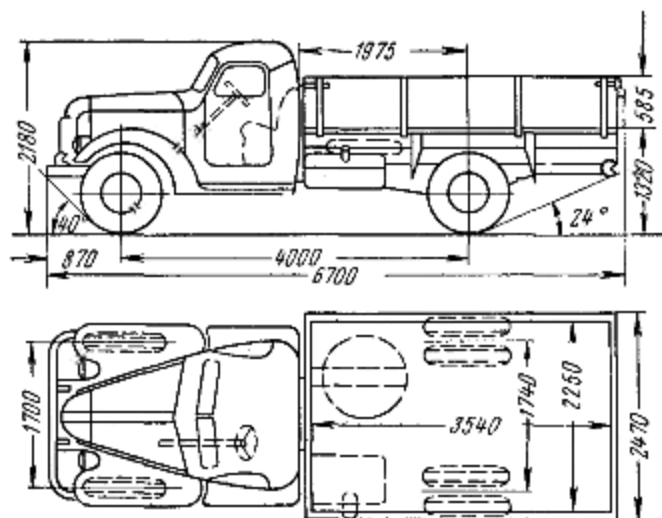


Схема автомобиля ЗИЛ-164А

Дорожные просветы, мм:	
под передней осью	325
под задней осью	265
Радиус поворота, м:	
по колее внешнего	
переднего колеса	8,0
наружный габаритный	
Максимальная скорость,	8,5
км/ч	70
Контрольный расход топ-	
лива при скорости 30—	
40 км/ч, л/100 км	27
Модель и тип двигателя,	
число цилиндров	ЗИЛ-164А, карбюраторный,
	четырёхтактный, шести-
	цилиндровый, нижнекла-
	паный
Диаметр цилиндра, мм	101,6
Ход поршня, мм	114,3
Литраж, л	5,55
Степень сжатия	6,2
Порядок работы цилиндров	1—5—3—6—2—4
Максимальная мощность,	
л. с.	100
Число оборотов коленча-	
того вала при макси-	
мальной мощности,	
об/мин	2800
Максимальный крутящий	
момент, кгм	33
Число оборотов коленча-	
того вала при максималь-	
ном крутящем моменте,	
об/мин	1100—1400
Карбюратор	К-82М
Электрооборудование	12 в
Аккумуляторная батарея	3-СТ-84 2 шт.
Генератор	Г-108В; 20 а; 250 вт
Реле-регулятор	РР-20 или РР-12В
Стартер	СТ-15Б; 1,3 л. с.
Прерыватель-распресси-	
тель	Р-21А
Свечи зажигания	А-16У
Сцепление	Одноступенчатое, сухое

Коробка передач	Пятиступенчатая, с синхронизаторами на второй, третьей, четвертой и пятой передачах
Передаточные числа: коробки передач	I — 7,44; II — 4,10; III — 2,29; IV — 1,47; V — 1,00; задний ход — 7,09
главной передачи	6,45
Размер шин	9,00—20 или 260—20
Число колес	6 + 1
Давление воздуха в шинах, кг/см ² :	
передних	3,5
задних	4,5
Тормоза:	
ножной	Колодочный, на все колеса с пневматическим приводом
ручной	Колодочный, на трансмиссию с механическим приводом
Рулевой механизм	Глобондальный червяк с трехгребневым роликом, передаточное число 23,5
Подвеска:	
передняя	На двух продольных полуэллиптических рессорах, амортизаторы гидравлические, телескопические, двухстороннего действия
задняя	На двух продольных полуэллиптических рессорах с дополнительными рессорами
Заправочные объемы (рекомендуемые эксплуатационные материалы), л:	
топливный бак	150 (автомобильный бензин А-66)
система охлаждения двигателя	21 (вода или антифриз)
система смазки двигателя	

теля (с фильтрами)	8,5 (автомобильные масла: летом — АК-10, зимой — АКп-6)
картер коробки передач	5,1 (масло автотракторное, трансмиссионное)
картер ведущего моста	4,5 (масло автотракторное, трансмиссионное)
амортизаторы	Два передних по 0,355 каж- дый (масло веретенное АУ)
картер рулевого меха- низма	1,0 (масло автотракторное, трансмиссионное)
воздушный фильтр	0,8 (масло для двигателя)
Вес, агрегатов, кг:	
двигатель без обору- дования	380
двигатель с оборудо- ванием и сцеплением	453
коробка передач	93
карданный вал	32
передний мост	258
задний мост	370
рама	359
кузов	523
кабина	210
колесо в сборе с ши- ной	95