

АрО «МЕТРОВАГОНМАШ»  
МЫТИЩИНСКИЙ МАШИНОСТРОИТЕЛЬНЫЙ ЗАВОД

---

ОТДЕЛ ГЛАВНОГО КОНСТРУКТОРА  
ПС АВТОМОБИЛЬНОМУ ПРОИЗВОДСТВУ

# КАТАЛОГ ИЗДЕЛИЙ ОСНОВНОГО И ОПЫТНОГО АВТОМОБИЛЬНОГО ПРОИЗВОДСТВА

Автомобильное производство за период  
1947 — 1992 гг.

Издание шестое  
1992 г.



## АВТОМОБИЛЬ-САМОСВАЛ ЗИЛ-ММЗ-555



Серийное производство начато в 1964 году. Снят с производства в 1987 году.

Предназначен для перевозки строительных грузов.  
Модель шасси ЗИЛ-130Д1.



### ТЕХНИЧЕСКАЯ ХАРАКТЕРИСТИКА

Наименование показателей	Модель автомобиля-самосвала	
	ЗИЛ-ММЗ-555 и его модификации	ЗИЛ-ММЗ-555А
Масса перевозимого груза, кг	5250	5250
Масса снаряженного автомобиля-самосвала, кг	4500	4500
Вместимость платформы, м <sup>3</sup>	3	3
Направление разгрузки	назад	назад
Угол подъема платформы, град.	55	55
Скорость движения, км/ч	90	80
Полная масса, буксируемого прицепа, кг	—	7500
Мощность двигателя, л. с.	150	150



## АВТОМОБИЛЬ-САМОСВАЛ ЗИЛ-ММЗ-555Г



Является модификацией автомобиля-самосвала ЗИЛ-ММЗ-555.

На автомобиле-самосвале дополнительно устанавливается защитный козырек над кабиной, съемные металлические надставные борта кузова. Кроме того введен ряд улучшений в конструкцию опрокидывающегося устройства. Производство не организовано.

### ТЕХНИЧЕСКАЯ ХАРАКТЕРИСТИКА

Масса перевозимого груза кг, . . . . .	4500
Масса снаряженного автомобиля-самосвала, кг, . . . . .	4605
Направление разгрузки платформы . . . . .	назад
Вместимость платформы, м <sup>3</sup> :	
без надставных бортов . . . . .	3
с надставными бортами . . . . .	4,25
Скорость движения, км/ч . . . . .	90



## АВТОМОБИЛЬ-САМОСВАЛ ЗИЛ-ММЗ-555-76



С начала 1977 года завод начал постепенный переход на выпуск модернизированных строительных автомобилей-самосвалов повышенной грузоподъемности.

Изготавливается на шасси ЗИЛ-130Д1-76.

На всех автомобилях-самосвалах устанавливаются защитные козырьки.

В марте 1977 года автомобилю-самосвалу ЗИЛ-ММЗ-555 присвоен государственный Знак качества, сроком на три года.

## ТЕХНИЧЕСКАЯ ХАРАКТЕРИСТИКА

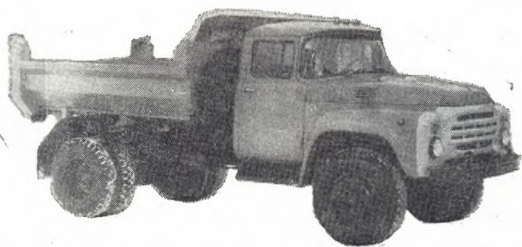
Наименование показателей	ЗИЛ-ММЗ 555	ЗИЛ-ММЗ 555А	ЗИЛ-ММЗ 555К
Масса перевозимого груза, кг	5250	5250	5250
Масса снаряженного автомобиля-самосвала, кг	4570	4595	4330
Объем платформы, в м <sup>3</sup>	3	3	3
Направление разгрузки платформы	назад	назад	назад
Угол подъема платформы, °	55	55	55
Скорость движения, км/ч	90	90	80
Полная масса, буксируемого прицепа, кг		8000	



## АВТОМОБИЛЬ-САМОСВАЛ

### ЗИЛ-ММЗ-4505

и его модификации



Автомобиль-самосвал 4505 на шасси ЗИЛ-495710 предназначен для перевозки насыпных и навалочных грузов.

Автомобиль-самосвал оснащен металлической платформой и гидравлическим опрокидывающим устройством.

Серийный выпуск начат в 1987 году.

Разработаны модификации автомобилей-самосвалов, предназначенных для работы в районах с холодным климатом — 450501, для поставки на экспорт — 450506, для работы в тропическом климате — 450507, для работы на сжиженном газе — 45053.



## ТЕХНИЧЕСКАЯ ХАРАКТЕРИСТИКА

Наименование показателей	Модель автомобиля-самосвала		
	4505, 450506, 450507	450501	45053
Масса перевозимого груза, кг	6100	5750	6000
Масса снаряженного автомобиля-самосвала, кг	4820	5125	4935
Вместимость платформы, м <sup>3</sup>	3,8	3,8	3,8
Направление разгрузки	назад	назад	назад
Угол подъема платформы, град.	50	50	50
Скорость движения, км/ч.	90	90	90



## АВТОМОБИЛЬ-САМОСВАЛ 45054



Автомобиль-самосвал 45054 на шасси ЗИЛ — 496110 предназначен для перевозки насыпных и навалочных грузов, в составе автопоезда с прицепом.

Шасси ЗИЛ-496110, снабжено оборудованием, обеспечивающим работу двигателя на сжатом газе, а также на бензине.

Автомобиль-самосвал оснащен металлической платформой и гидравлическим опрокидывающим устройством.

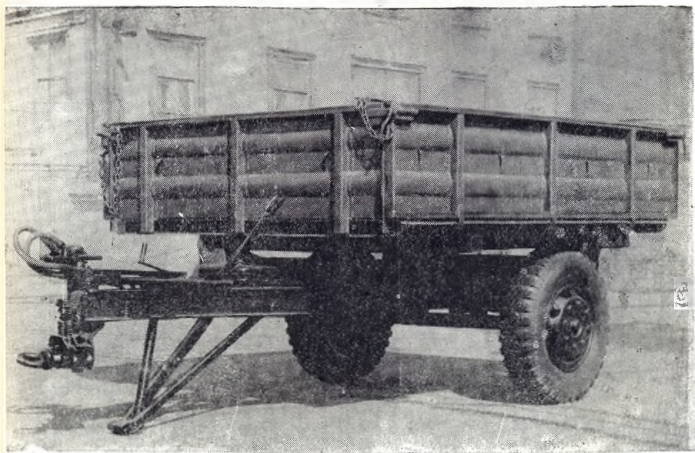
В 1987 году было изготовлено 500 автомобилей-самосвалов, в 1988 году производство было приостановлено.

### ТЕХНИЧЕСКАЯ ХАРАКТЕРИСТИКА

Масса перевозимого груза кг, . . . . .	5000
Масса снаряженного автомобиля-самосвала, кг, . . . . .	5775
Вместимость платформы, м <sup>3</sup> . . . . .	3,8
Направление разгрузки платформы . . . . .	назад
Угол подъема платформы, град. . . . .	50
Скорость движения, км/ч . . . . .	80



## ТРАКТОРНЫЙ ПРИЦЕП-САМОСВАЛ ММЗ-581



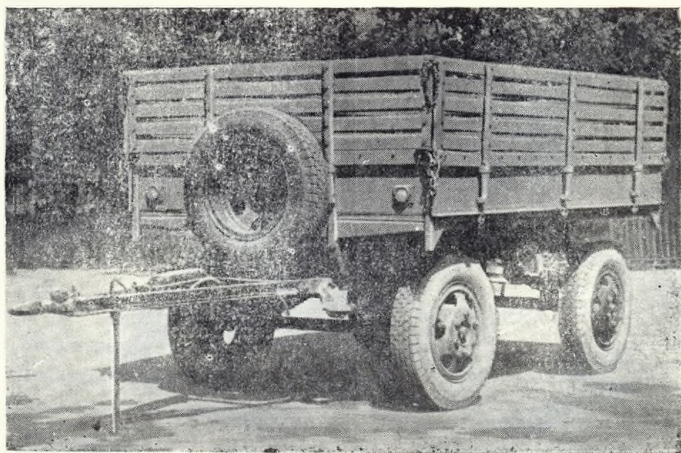
Партия 1000 штук была изготовлена для Московской области в 1962 году.

— Масса перевозимого груза 3000 кг.

— разгрузка платформы на три стороны.



Автомобильный прицеп-самосвал ММЗ-764.  
Опытный образец.



Автомобильный прицеп-самосвал ММЗ-764Л.  
Опытный образец.



# ОДНООСНЫЙ ПРИЦЕП-САМОСВАЛ 8546

Одноосный прицеп-самосвал 8546 с трехсторонней разгрузкой, предназначен для перевозки насыпных и навалочных грузов.

## ТЕХНИЧЕСКАЯ ХАРАКТЕРИСТИКА

Масса перевозимого груза кг, . . . . .	5500
Полная масса прицепа-самосвала, кг . . . . .	8445
Вместимость платформы, м <sup>3</sup> . . . . .	6
Угол подъема платформы, град. . . . .	50