

С 20 $\frac{Г-6}{134}$

С 20 $\frac{Г-6}{134}$

А. И. ЛЕШКЕВИЧ

ЭКСПЛУАТАЦИЯ КРАНА „ЯНВАРЕЦ“
НА ШАССИ АВТОМОБИЛЕЙ
ЗИС-5 и ЗИС-50

520/196.

Габариты в мм:

длина в походном положении	8410
высота	3300
ширина	2200
ширина колеи задних колес	1675

Вес в кг:

крана в целом	6500
стрелы с крюком	450

Суммарная нагрузка на шасси в кг 3550

КОНСТРУКЦИЯ КРАНА

Кран (рис. 1) устанавливается на автомашинные ЗИС-5 или ЗИС-50. На шасси автомобиля монтируется съемная неповоротная часть крана, состоящая из рамы крана 1, к поперечным балкам которой крепятся выдвижные съемные консоли 2 с четырьмя подвешенными к ним аутригерами 3. Опорные башмаки аутригеров опускают до соприкосновения их с грунтом или подкладками 4 вручную при помощи домкратных винтов. На раме 1 установлен круг качения 5, имеющий снизу коробчатый венец 6, который является кругом качения роликов 7, поддерживающих поворотную платформу. К верхней части круга качения крепится зубчатый венец 8, обегаемый цилиндрической шестерней поворотного механизма, приводимой в действие червячным редуктором 9 с конической фрикционной муфтой 10. Механизм крана приводится в действие от карданного вала автомобиля через коробку отбора мощности, вспомогательный карданный вал, редуктор неповоротной части, вертикальный вал и распределительную коробку с реверсом. Последняя передает усилие через карданные валы 11 и 12 к редукторам лебедки и далее на барабан подъема стрелы 13 или на барабан подъема груза 14. На поворотной раме крана установлены: портал 15, кабина машиниста 16 с рычагами управления, механизм поворота и стрелы 17. Стрелы оснащены грузовым тросом и одношкивным полиспастом 18 с крюком 19. В транспортном положении стрела крана устанавливается вершиной вперед и опирается на стойку 20, а крюк крепится к буферу автомашинны.

Основными узлами собственно крана являются: коробка отъема мощности; редуктор привода крана; распределительная коробка с реверсом; лебедка подъема груза и стрелы; механизм вращения крана; опорные элементы крана и стрелы.

Коробка отъема мощности

Отъем мощности (рис. 2) от двигателя автомашинны производится через карданный вал. Для этого карданный вал автомашинны ЗИС-5 заменяется двумя укороченными валами с карданами 1 и 2, между которыми устанавливается коробка отъема мощности 3. Последняя состоит из трех цилиндрических шестерен: нижней 4, паразитной 5 и верхней 6.

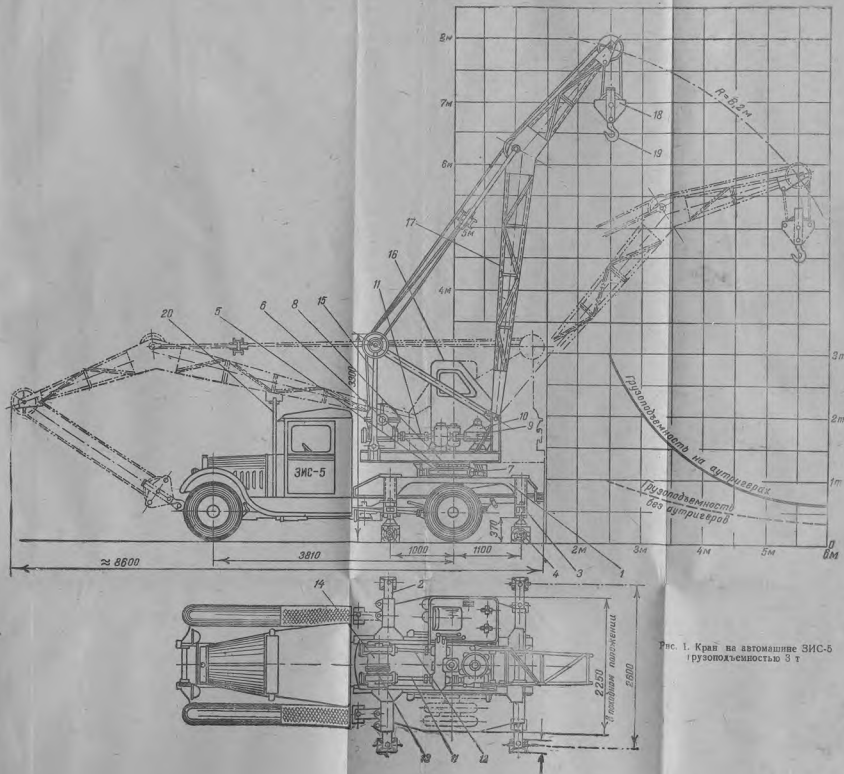


Рис. 1. Кран на автомашине ЗИС-5 грузоподъемностью 3 т