

МКА 10М

54
30

МОНТАЖНЫЙ КРАН

МКА 10М



Монтажный полноповоротный кран МКА-10М, смонтированный на автомобиле МАЗ-200 (с дизель-механическим приводом механизмов), предназначен для монтажа конструкций и оборудования весом до 10 т. Он также может быть использован и на погрузочно-разгрузочных работах.

Все механизмы крана установлены на поворотной платформе, установленной на двурядном шариковом шариро-поворотном устройстве, которое опирается на неподвижную платформу, закрепленную на шасси автомобиля. Неподвижная платформа представляет собой раму с четырьмя выносными винтовыми опорами. Поворотная часть имеет небольшие размеры, что делает кран легким и компактным.

Длину основной стрелы крана с помощью вставки можно увеличить с 10 до 18 м.

Подъем груза весом до 2 т при стреле длиной 10 м производится без установки крана на выносные опоры.

Стреловая и грузовые лебедки крана унифицированы и взаимозаменяемы.



В редукторах лебедок применено зацепление Новикова, что позволило значительно уменьшить вес и размеры редукторов. Была улучшена компоновка узлов машины, обеспечена плавность и бесшумность работы передач. Кроме того передача Новикова позволила увеличить мощность лебедок: при сравнительно небольших размерах и весе лебедки развивают большое тяговое усилие на барабанах, что дало возможность применить малые кратности полиспастов подъема груза и изменения вылета стрелы, уменьшить общую длину канатов, величину их упругой вытяжки, а также ослабить качание стрелы при подъеме грузов.

Посадочные скорости при опускании груза обеспечиваются ленточным тормозом и обгонной фрикционной муфтой.

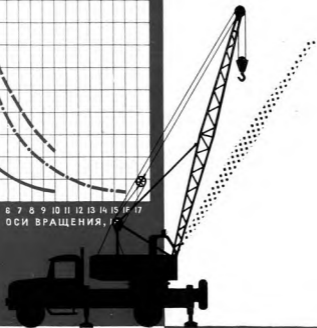
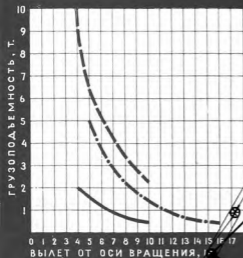
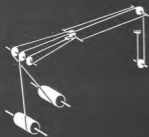
Кран МКА-10М обладает высоким удельным показателем отношения максимального грузового момента к собственному весу крана.

Новая машина отличается значительной простотой управления — четыре рычага и две педали полностью обеспечивают управление механизмами крана и регулирование числа оборотов двигателя автомобиля.

Автокран снабжен всеми необходимыми приборами безопасности (ограничителями), что обеспечивает его надежность и безопасность в эксплуатации.

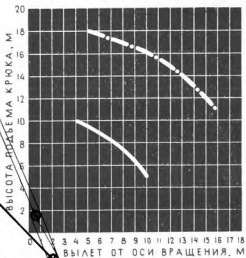


МОНТАЖНЫЙ К



ПАН

МКА-10М



Техническая характеристика

Грузоподъемность, т		Вылет стрелы, м	Высота подъема крана, м			
На выносных опорах	Без выносных опор					
При стреле длиной 10 м						
10	2	4	10			
6,4	1,3	5	9,6			
4,2	0,85	6,5	9,0			
3,3	0,65	7,5	8,5			
2,4	0,5	10	5,0			
При стреле длиной 18 м						
5	—	5,5	18			
2,1	—	8,5	17			
1,1	—	12	15			
0,5	—	16	10,5			
При скорости вращения двигателя, об/мин						
		2000	15,0	800		
на передачах						
		2	3	2	3	
Скорость подъема груза, м/мин						
при стреле длиной 10 м	11,7	22,2	8,8	16,7	4,7	8,9
при стреле длиной 18 м	23,4	44,4	17,6	33,4	9,4	17,8
Скорости вращения поворотной части, об/мин	1,5	2,85	1,13	2,14	0,6	1,14
Время полного извлечения вылета стрелы, сек	15	7,6	20	10,2	37	19

Скорость передвижения крана, км/час:

без груза до 50
с грузом до 2 т (стрела повернута назад) до 5

Двигатель:

тип дизель ЯАЗ 204

мощность при 2000 об/мин, л. с. 110

База автомобиля, м 4,52

Колесный вал, м:

передних 1,95

задних 1,92

Наименьший радиус поворота переднего наружного колеса, м

9,5

Габаритные размеры крана в транспортном положении, мм:

длина (при стреле длиной 10 м) 13280

ширина 2700

высота 3720

Радиус, описываемый хвостовой частью, м 2100

Вес кранового оборудования со стрелой длиной 18 м, кг 9300

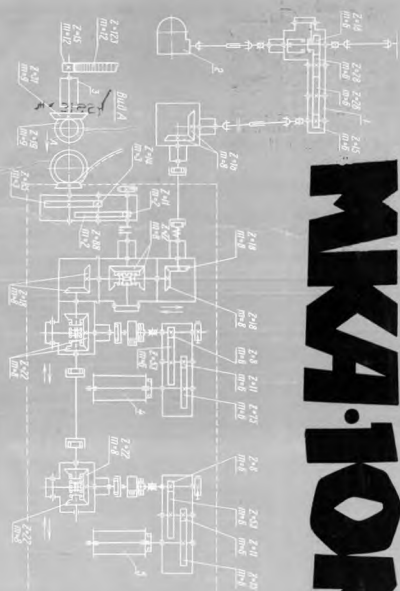
Вес крана со стрелой длиной 18 м, кг 16600

ЖА 31854
 ЦД 1963 1/1
 Арт № 332

Проект автомобильного крана МКА-10М разработан Центральным конструкторским бюро Управления механизации специальных и монтажных работ Министерства строительства РСФСР.



МКА-10М



Краткое описание конструкции МКА-10М / — вид в разрезе, 2 — общий вид коробки, 3 — общий вид коробки, 4 — общий вид коробки, 5 — общий вид коробки, 6 — общий вид коробки.

63-1024/5 - 886

5к

Пт 86

Жа 318



МИНИСТЕРСТВО СТРОИТЕЛЬСТВА РСФСР
ПРАВЛЕНИЕ МЕХАНИЗАЦИИ СПЕЦИАЛЬНЫХ И МОНТАЖНЫХ
РАБОТ
ЦЕНТРАЛЬНОЕ КОНСТРУКТОРСКОЕ БЮРО

ИЗДАНИЕ ЦЕНТРАЛЬНОГО БЮРО ТЕХНИЧЕСКОЙ ИНФОРМАЦИИ
Москва - 1962

