

Полуприцеп-тяжеловоз ЧМЗАП-5523А

Выпускается Челябинским машиностроительным заводом автомобильных и тракторных прицепов с 1975 г. Предназначен для перевозки негабаритных тяжеловесных неделимых грузов и транспортных средств по грунтовым дорогам и дорогам с твердым покрытием в сцепе с автомобилем КрАЗ-258. С одиосной подкатной тележкой может использоваться как прицеп грузоподъемностью 21000 кг.

Тормоза: рабочий — барабанный с пневматическим приводом, стояночный — с механическим.

Подвеска — балансирующая, рессорная.

С 1965 по 1975 г. выпускался полуприцеп ЧМЗАП-5523П, который имел меньшую грузоподъемность.

Грузоподъемность, кг	25000
Собственная масса, кг	7000
Полная масса, кг	32000
В том числе на седельно-сцепное устройство	12000
» тележку полуприцепа	20000
Габаритные размеры, мм:	
длина	10670
ширина	3000
высота	1898
База полуприцепа, мм	7550
Колея колес, мм	1920
Число осей	2
Число колес	8+1
Размер шин	300—508
Давление воздуха в шинах, кгс/см ²	6
Длина платформы, мм	6765
Максимальная скорость, км/ч:	
по дорогам с твердым покрытием	70
по грунтовым дорогам	25

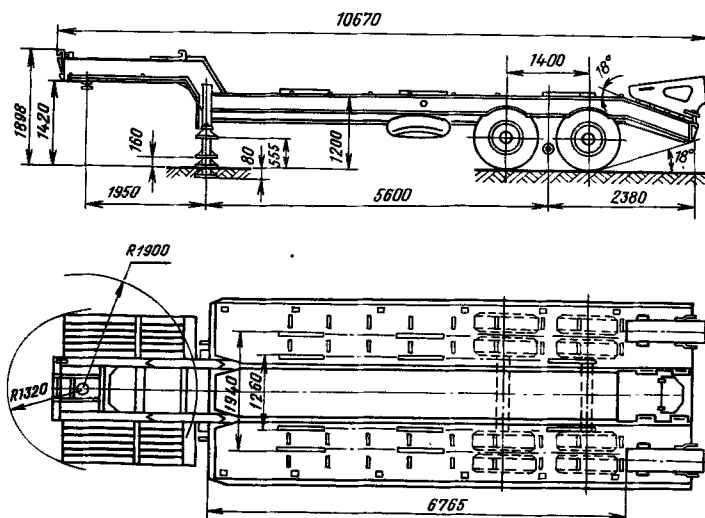


Схема полуприцепа-тяжеловоза ЧМЗАП-5523А

Высота опорной плоскости, мм	1420
Расстояние от центра шкворня до опорного устройства, мм	1900
Радиус габарита передней части полуприцепа, мм	1320
Число колес, шт.	8+1
Размер шин	300—508
Давление воздуха в шинах, кг/см ²	6
Максимальная скорость, км/ч:	
по дорогам с твердым покрытием	70
» грунтовыми дорогами	25

Полуприцеп-тяжеловоз ЧМЗАП-9399

Выпускается Челябинским машиностроительным заводом автомобильных и тракторных прицепов с 1975 г. Предназначен для перевозки объемных строительных блоков (блок-комнат). Тягач — КраЗ-252 или КраЗ-258.

Подвеска — балансира типа на двух продольных полуэллиптических рессорах.

Тормоза: рабочий — барабанный с пневматическим приводом по комбинированной системе; стояночный — ручной с механическим приводом.

Опорное устройство имеет гидравлический привод от ручного насоса.

Грузоподъемность, кг	25000
Собственная масса, кг	8800
В том числе на седельно-сцепное устройство	2180
» тележку полуприцепа	6620
Полная масса, кг	33800
В том числе на седельно-сцепное устройство	12000
» тележку полуприцепа	21800
Габаритные размеры, мм:	
длина	12000
ширина	3150
ширина с раздвинутыми уширителями	4000 и 4800
высота	1820
База полуприцепа, мм	9340
» тележки, мм	1400
Колея колес, мм	1860
Высота опорной плоскости полуприцепа, мм	1430
Погрузочная высота, мм	1250
Расстояние от центра шкворня до опорного устройства, мм	2300
Радиус габарита передней части полуприцепа, мм	1350
Число колес, шт.	8+2
Размер шин	300—508
Давление воздуха в шинах, кг/см ²	6
Максимальная скорость, км/ч	40

