



Гидрокран на спецшасси КС-6473 50 т.

КРАЯН



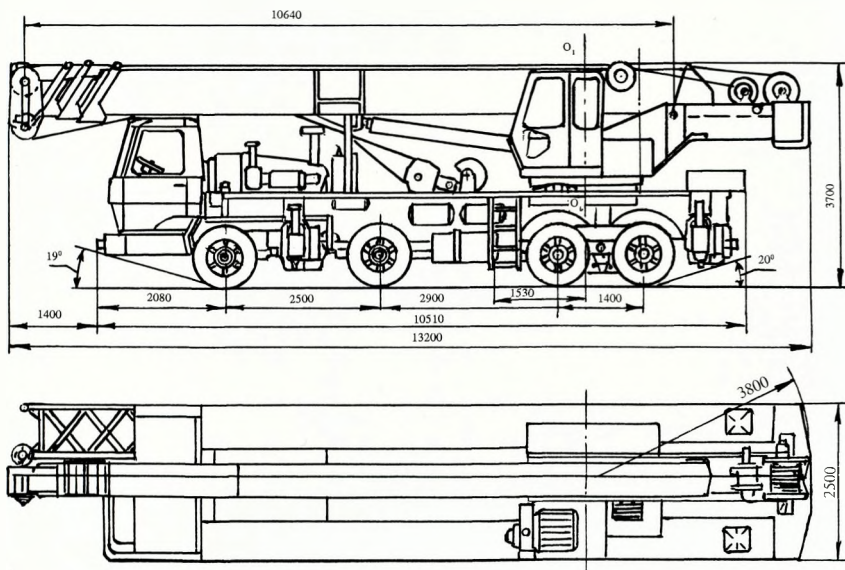
ОАО "КРАЯН"
УКРАИНА, 270017, Одессо,
ул. Январского восстания, 2
тел.: (0482) 66-30-30, 61-88-79
тел./факс: (0482) 61-03-12
телекс: 232214 KРАН
телетайп: 232386 ПОДЪЕМ

Представительство в г. Москве "КРАЯН-ТС"
Россия, 119146, Москва,
2-Фрунзенская ул., д. 8
тел./факс: (095) 245-66-49
тел.: (095) 242-54-38
телекс: 412447 DONG
телетайп: 207569 ДОНГ

КРАН ГИДРАВЛИЧЕСКИЙ НА СПЕЦИАЛЬНОМ ШАССИ АВТОМОБИЛЬНОГО ТИПА ГРУЗОПОДЪЕМНОСТЬЮ 50 ТОНН, МОДЕЛИ КС-6473.

Общие технические данные.

Максимальная грузоподъемность, т	50
Высота подъема крюка, м:	
— номинального груза	10,6
— максимальная	50
Максимальная глубина опускания, м:	
— при кратности полиспаста 12	4
— при кратности полиспаста 6	16
Скорость подъема-опускания груза (при кратности полиспаста 12), м/мин:	
— посадочная	0,15
— номинальная	0,4
— наибольшая	10
Средняя скорость изменения вылета, м/мин	6,0
Преодолеваемый краном уклон, град	15
Скорость передвижения, км/час	70
Контруктивная масса, т	38,6



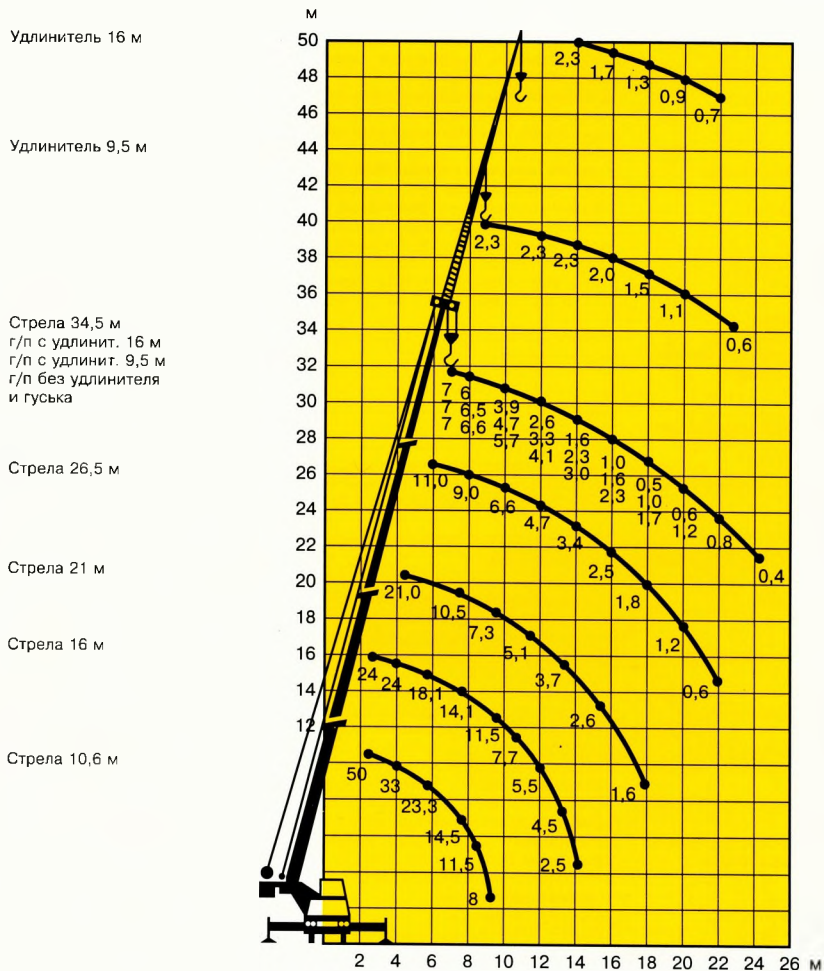
ШАССИ КРАНА

Тип:	Специальное шасси автомобильного типа модели МАЗ-6923.
Рама:	Сварная, балочно-коробчатой конструкции.
Выносные опоры:	Балки коробчатого сечения, выдвигаемые гидравлически, имеют вертикальные гидроцилиндры, снабженные запорными клапанами и устанавливаемые на квадратные подпятники.
Двигатель:	Дизельный 8-цилиндровый двигатель ЯМЗ-238Д (ЯМЗ-238Б), жидкостного охлаждения с турбонаддувом. Мощность 243 кВт (330 л.с.) или 220,6 кВт (300 л.с.) при 2100 об/мин. Максимальный крутящий момент 1225 н·м при 1450 — 1600 об/мин.
Трансмиссия:	Коробка перемены передач ЯМЗ-238А механическая. 8 передач вперед, 2 назад. Раздаточная коробка — односкоростной (двухскоростной) редуктор.
Мосты:	Первые два моста — управляемые, неведущие. Два задних — ведущие, неуправляемые с центральным редуктором и колесными планетарными передачами.
Подвеска:	Первой и второй осей — зависимая, на продольных полуэллиптических листовых рессорах с гидравлическими амортизаторами телескопического типа; задних осей — зависимая с жестким балансиром.
Шины:	12.00-20.
Управление поворотом колес:	Механическое, с помощью рулевого механизма, гидроусилителей и дублирующей системой рулевых тяг.
Тормоза:	Рабочие тормоза: всеколесный сервовоздушный тормоз с двухконтурным пневмоприводом. Ручной тормоз: пружинный энергоаккумулятор, действующий на колеса 3-4 мостов. Вспомогательный тормоз: моторный тормоз с заслонкой.
Кабина водителя:	Просторная кабина водителя из стального листа на опорах с резиновым амортизатором, с независимым от двигателя отоплением, многослойное безопасное стекло, контрольные приборы.
Электрооборудование:	24 В постоянного тока, 2 аккумулятора, освещение в соответствии с ГОСТ 8769-75 "Приборы внешние световые".

ПОВОРОТНАЯ ПЛАТФОРМА.

Рама:	Сварная, балочно-коробчатой конструкции. Опорно-поворотное устройство диаметром 1900 мм, роликовое однорядное с внутренним зацеплением, обеспечивает вращение в двух направлениях на неограниченный угол.
Гидросистема:	Состоит из двухконтурной силовой системы и системы управления. Работа силовой системы обеспечивается двумя аксиально-поршневыми насосами. Питание системы управления производится вспомогательным насосом.
Управление:	Два рычага с сервоуправлением обеспечивают возможность одновременного управления двумя рабочими операциями.
Подъем стрелы:	Гидроцилиндр двухстороннего действия с обратным управляемым клапаном.
Механизм поворота:	Аксиально-поршневый гидромотор, двухступенчатый планетарный редуктор и дисковый нормально замкнутый тормоз.
Кабина крановщика:	Из стального листа, с широким обзором, с обогревом, со звуко- и теплоизоляцией, с контрольно-измерительными приборами.
Предохранительные устройства:	Электронный ОГП; ограничители высоты подъема крюковых подвесок; прижимные ролики каната лебедок; ограничители сматывания каната лебедок; автоматические тормоза лебедок; гидрозамки; предохранительные, обратные и тормозные клапаны.
Противовес:	Массой 4 тонны.
Телескопическая стрела:	Длиной 10,6-34,5 м — четырехсекционная. Первые две выдвижные секции телескопируются синхронно одним гидравлическим цилиндром и канатным полисластом. 4-я секция выдвигается установочным движением гидроцилиндра.
Удлинитель:	Длиной 9,5 и 16 м, монтируется по продольной оси стрелы.

Грузовая характеристика



— на кривых высот подъема условно указана грузоподъемность на соответствующем вылете
 — удлинители по дополнительному заказу