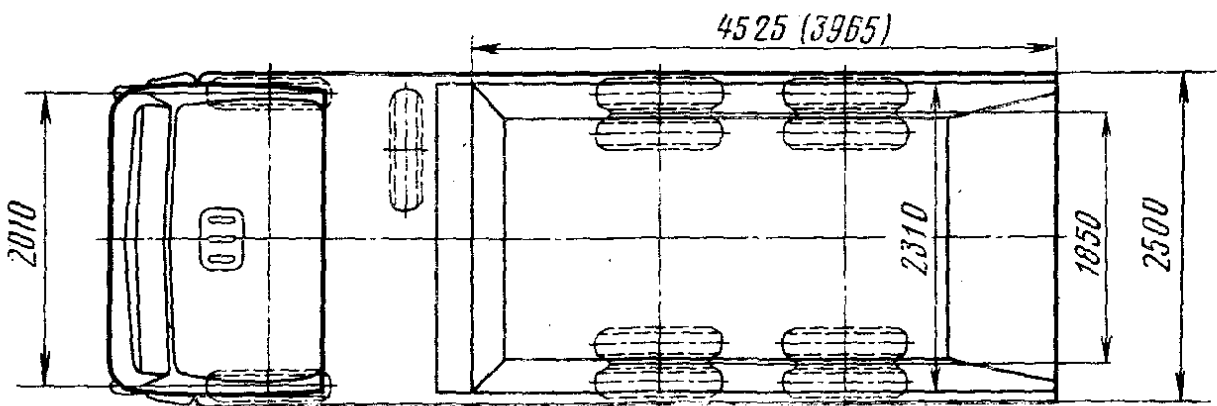
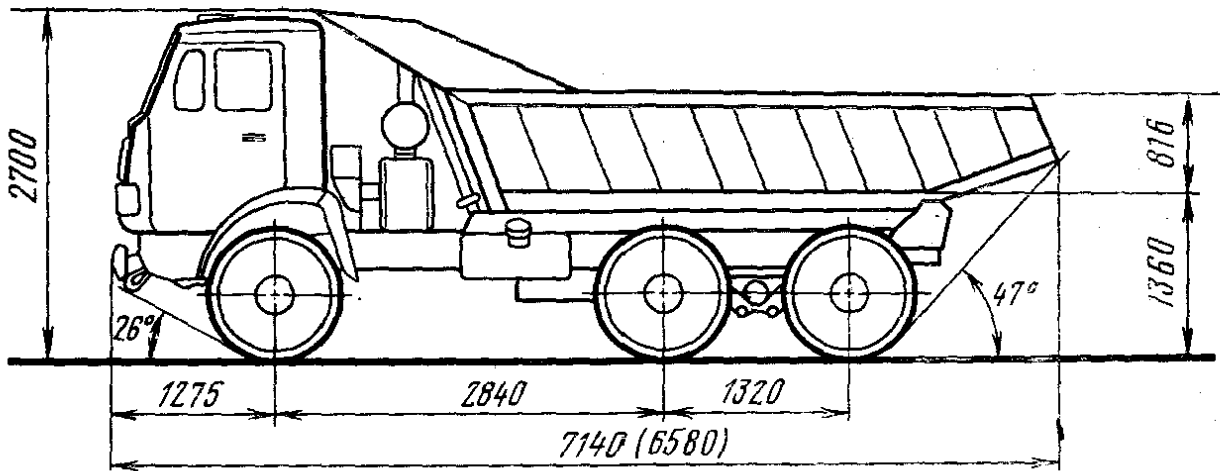
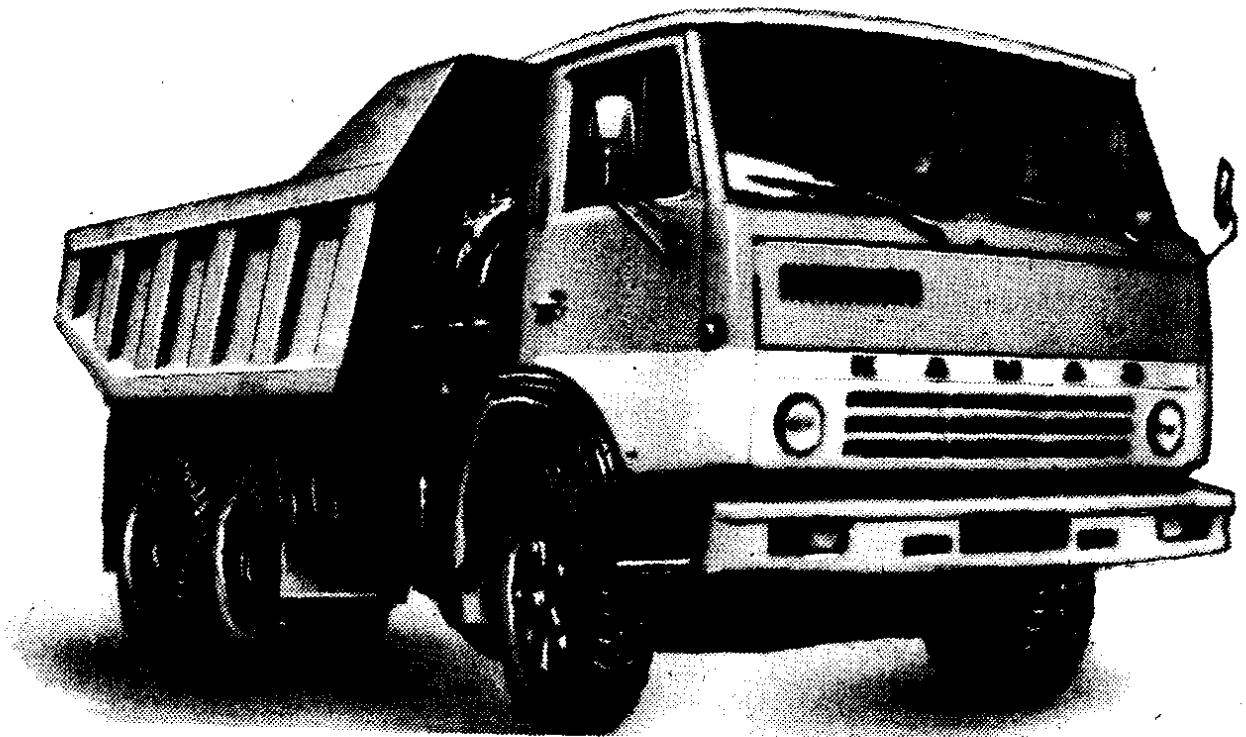


## Автомобиль КамАЗ-5511 (6×4)

Выпускается Камским автомобильным заводом с 1977 г. на базе автомобиля КамАЗ-5320. Кузов — цельнометаллический с разгрузкой назад. Кабина — двухместная, цельнометаллическая, откидывающаяся вперед.



Автомобиль КамАЗ-5511 (в скобках даны размеры автомобиля с укороченной платформой)

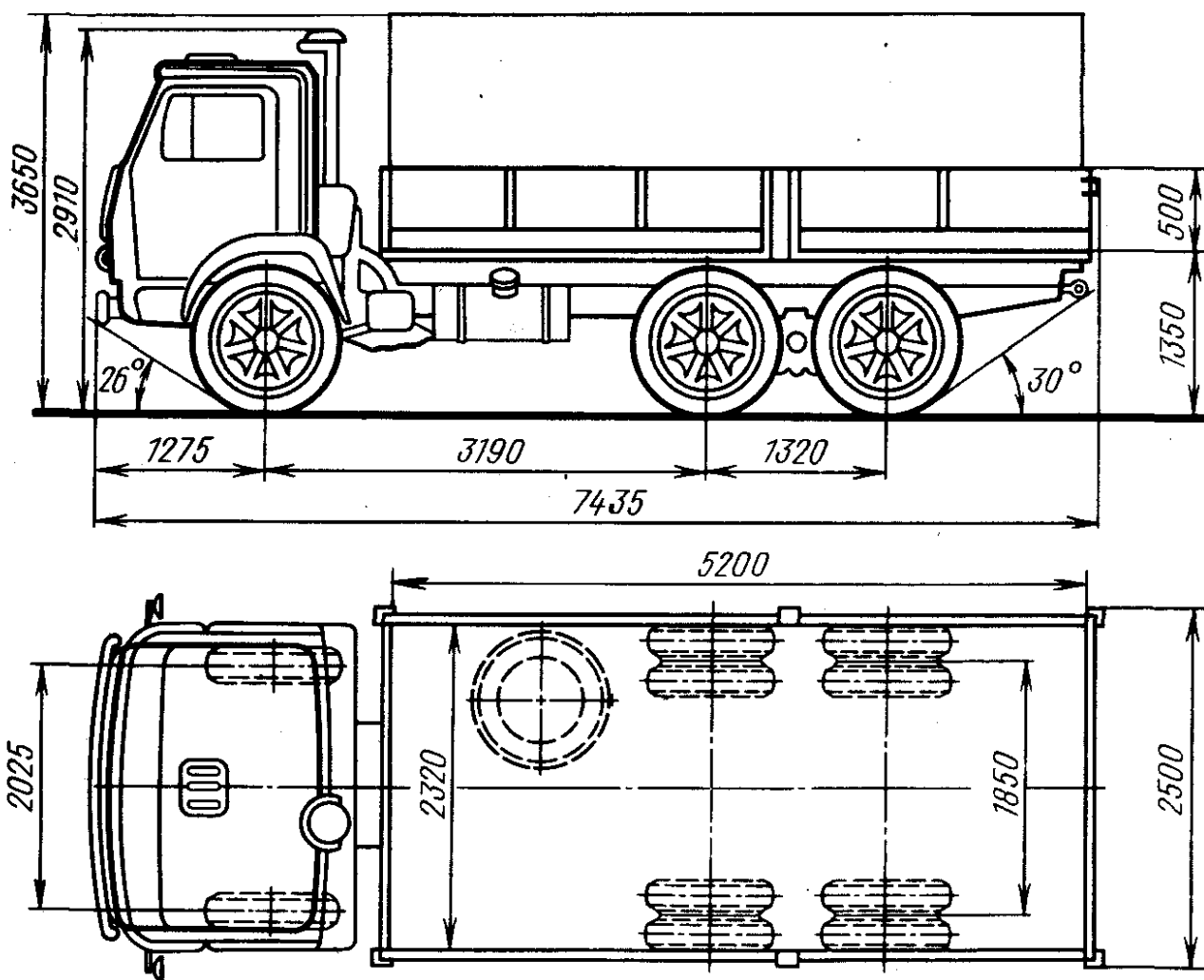
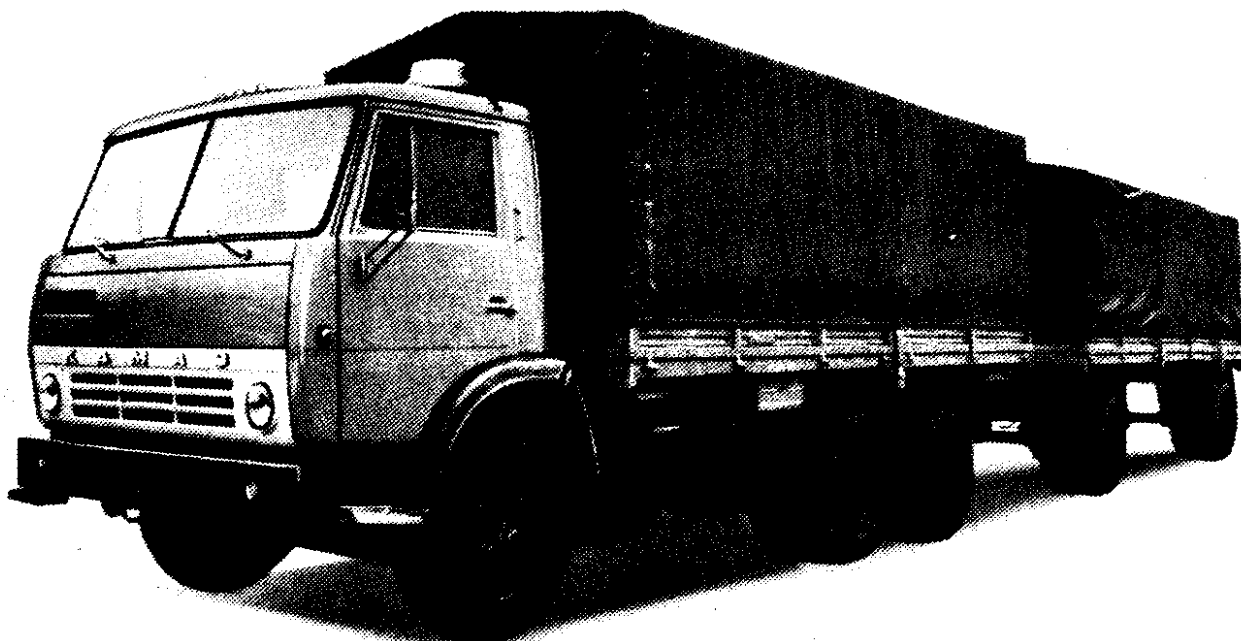
Грузоподъемность, кг . . . . .	10000
Собственная масса, кг . . . . .	9000
В том числе на переднюю ось . . . . .	3750
» тележку . . . . .	5250
Полная масса, кг . . . . .	19150
В том числе на переднюю ось . . . . .	4470
» тележку . . . . .	14680
Радиус поворота, м:	
по колее внешнего переднего колеса	7,7
наружный габаритный . . . . .	8,5
Объем кузова, м <sup>3</sup> . . . . .	7,2
Угол подъема кузова, град. . . . .	60
Время » » с грузом, с . . . . .	19
Максимальная скорость, км/ч . . . . .	80
Тормозной путь со скоростью 40 км/ч, м	17,2
Контрольный расход топлива при скорости 60 км/ч, л/100 км . . . . .	27
Размер шин . . . . .	260—508P
Давление воздуха в шинах колес, кгс/см <sup>2</sup> :	
передних . . . . .	7,3
задних . . . . .	6,0
Подъемное устройство . . . . .	гидравлическое с приводом от коробки отбора мощности, подъемник телескопический с тремя выдвижными звеньями, расположен в передней части кузова, наибольшее рабочее давление, 140 кгс/см <sup>3</sup>
Коробка передач . . . . .	механическая, пятиступенчатая с синхронизаторами на II, III, IV и V передачах
Коробка отбора мощности . . . . .	одноступенчатая, включение электропневматическое
Передаточные числа:	
коробки передач . . . . .	I—7,82; II—4,03; III—2,5; IV—1,53; V—1,0; З.Х.—7,38
коробки отбора мощности . . . . .	0,59
Объем гидросистемы подъемного устройства, л . . . . .	33, масло для двигателей или летом индустриальное 20, зимой индустриальное 12
Масса агрегатов, кг:	
двигатель с оборудованием и сцеплением . . . . .	1050
коробки передач . . . . .	250
» отбора мощности . . . . .	11,2
рама . . . . .	535
кузов . . . . .	1780
подъемный механизм . . . . .	100
кабина в сборе с оборудованием . . . . .	537

Остальные данные см. автомобиль КамАЗ-5320.

## Автомобили КамАЗ-5320 и КамАЗ-53212 (6×4)

Выпускаются Камским автомобильным заводом: КамАЗ-5320 с 1976 г. и КамАЗ-53212 с 1979 г. Предназначены для постоянной работы с прицепом. Кузов — платформа с открывающимися боковыми и задним бортами и тентом. Кабина — трехместная, цельнометаллическая, откидывающаяся вперед, оборудована местами крепления ремней безопасности, у КамАЗ-53212 кабина со спальным местом. Основной прицеп для КамАЗ-5320 — ГКБ-8350, для КамАЗ-53212 — ГКБ-8352.

	КамАЗ-5320	КамАЗ-53212
Грузоподъемность, кг . . . . .	8000	10000
Допустимая масса прицепа, кг . . . . .	11500	14000
Собственная масса, кг . . . . .	7080	8200
В том числе на переднюю ось . . . . .	3320	3600
» тележку . . . . .	3760	4600
Полная масса, кг . . . . .	15305	18425
В том числе на переднюю ось . . . . .	4375	4425
» тележку . . . . .	10930	14000
Дорожные просветы, мм:		
под передней осью . . . . .	280	280
» тележкой . . . . .	280	280



Автомобиль КамАЗ-5320

	КамАЗ-5320	КамАЗ-53212
Радиус поворота, м:		
по оси следа внешнего переднего колеса	8,5	9,0
наружный габаритный	9,3	9,8
Максимальная скорость, км/ч	80—100*	80—100*

\* В зависимости от передаточного числа главной передачи.

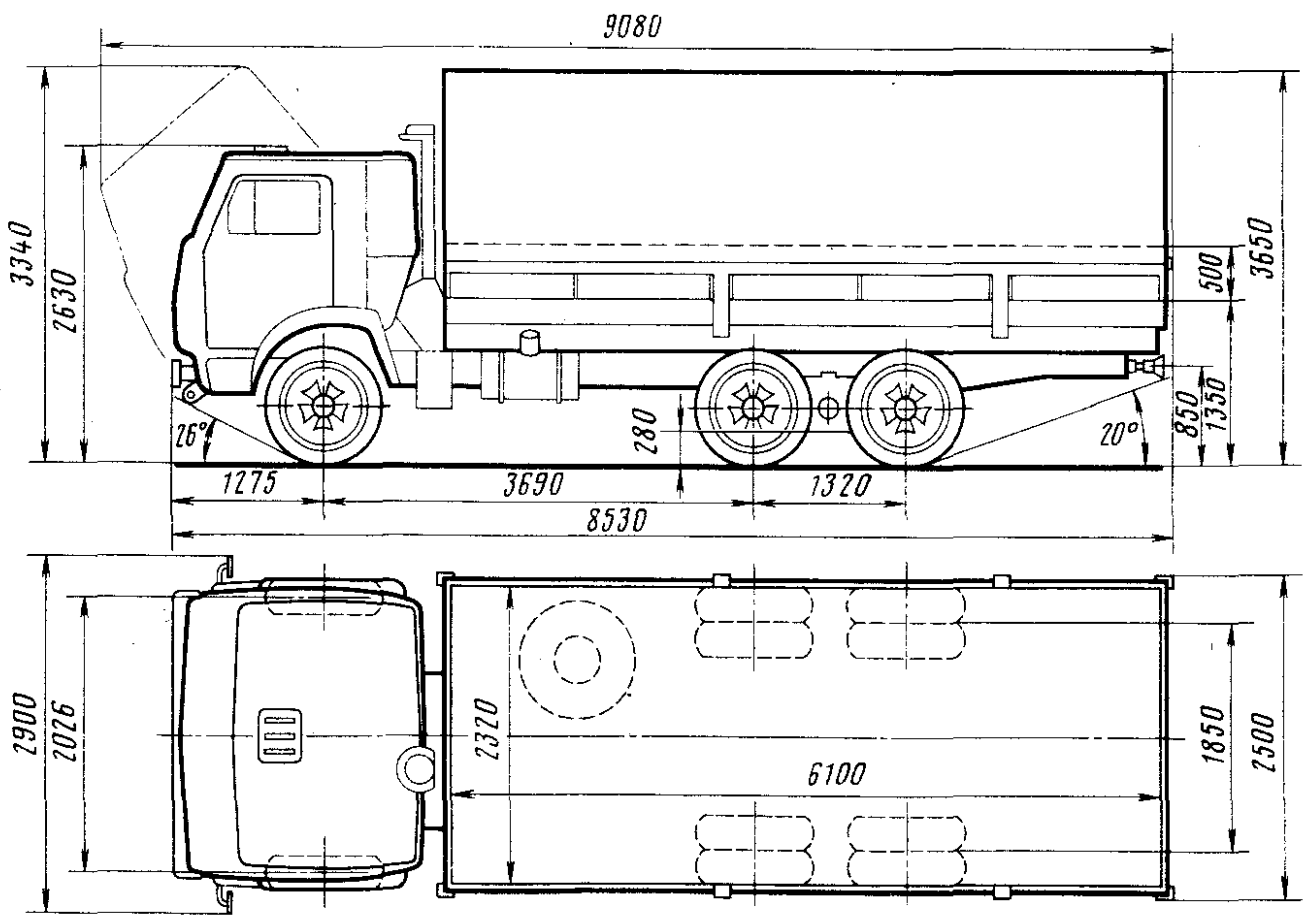
Тормозной путь со скорости 40 км/ч, м:

автомобиля	17,2	17,2
автопоезда	18,4	18,4

Контрольный расход топлива при скорости 60 км/ч, л/100 км:

автомобиля	24	27
автопоезда	35	35

Двигатель КамАЗ-740 КамАЗ-740  
 дизельный, четырехтактный, восьмицилиндровый, V-образный



Автомобиль КамАЗ-53212

	КамАЗ-5320	КамАЗ-53212
Диаметр цилиндра и ход поршня, мм	120×120	120×120
Рабочий объем, л	10,85	10,85
Степень сжатия	17	17
Порядок работы цилиндров	1—5—4—2—6—3—7—8	
Максимальная мощность при 2600 об/мин, л. с. (кВт)	210 (154,4)	210 (154,4)
Максимальный крутящий момент при 1400—1700 об/мин, кгс·м (Н·м)	65 (637,4)	65 (637,4)
ТНВД	V-образный восьмисекционный закрытого типа	лотникового типа
Форсунки	24	24
Напряжение в сети электрооборудования, В	24	24
Аккумуляторная батарея	6СТ-190 2 шт.	6СТ-190 2 шт.
Генератор	Г272	Г272
Регулятор напряжения	РР356	РР356
Стартер	СТ142-Б	СТ142-Б
Сцепление	двухдисковое сухое	
Коробка передач	механическая, пятиступенчатая с передним ускоряющим делителем с передаточными числами: I—1,0; II—0,815	
Передаточные числа:		
коробки передач		
первая передача низшая	7,82	7,82
»          »          высшая	6,38	6,38
вторая передача низшая	4,03	4,03
»          »          высшая	3,29	3,29
третья передача низшая	2,5	2,5
»          »          высшая	2,04	2,04
четвертая передача низшая	1,53	1,53
»          »          высшая	1,25	1,25
пятая передача низшая	1,0	1,0
»          »          высшая	0,815	0,815
задний ход низшая	7,38	7,38
»          »          высшая	6,01	6,01
главной передачи	7,22; 6,53; 5,94	7,22; 6,53; 5,94; 5,43
Рулевой механизм	винт с гайкой и рейка, зацепляющаяся с зубчатым сектором вала сошки, с гидроусилителем; передаточное число 20	
Подвеска:		
передняя	на двух продольных полуэллиптических рессорах, амортизаторы гидравлические телескопические <sup>1</sup>	
задняя	балансирная на двух продольных полуэллиптических рессорах с реактивными штангами	
Тормоза:		
рабочий	барабанный на все колеса с раздельным пневматическим приводом	
стояночный (совмещен с аварийным)	с пружинными энергоаккумуляторами, привод пневматический	

<sup>1</sup> На КамАЗ-53212 дополнительно устанавливается стабилизатор поперечной устойчивости.

вспомогательный	моторный с пневматическим приводом	
Число колес	10+1	10+1
Размер шин	260—508P	260—508P
Давление воздуха в шинах колес, кгс/см <sup>2</sup> :		
передних	7,3	7,3
задних	5,0	6,0
Заправочные объемы, л, и рекомендуемые эксплуатационные материалы:		
топливный бак	170, дизельное топливо	250, дизельное топливо
система охлаждения двигателя	35	35
система смазки двигателя	охлаждающая жидкость Тосол А-40 30,5	охлаждающая жидкость Тосол А-40 30,5
	летом М-10Г <sub>2</sub> К, зимой М-8Г <sub>2</sub> К, заменитель М-6 <sub>3</sub> /10В (ДВ-АСЗп—10В всесезонно)	летом М-10Г <sub>2</sub> К, зимой М-8Г <sub>2</sub> К, заменитель М-6 <sub>3</sub> /10В (ДВ-АСЗп—10В всесезонно)
воздушный фильтр	сухой со сменным бумажным элементом	
система гидроусилителя рулевого управления	3,2	3,2
	всесезонно масло марки Р или летом Тп-22, зимой веретенное АУ	
картер коробки передач с делителем	12	12
	ТСП-15К, заменитель	ТСП-14,5
картер ведущего моста среднего	7	7
	ТСП-15К, заменители	ТСП-14, ТАп-15В
заднего	7	7
	ТСП-15К, заменители	ТСП-14, ТАп-15В
картер межосевого дифференциала	1,2	1,2
	ТСП-15К, заменители	ТСП-14, ТАп-15В
гидравлическая система сцепления	0,28	0,28
амортизаторы	тормозная жидкость «Нева»	
	два передних по 0,475, амортизаторная жидкость АЖ-12Т	
бачок омывателя ветрового стекла	1,8	1,8
	жидкость НИИСС-4 в смеси с водой	
Масса агрегатов, кг:		
двигатель с оборудованием и сцеплением	1120	1120
коробка передач с делителем	320	320
карданные валы	49	53
передний мост	255	255
средний »	592	592
задний »	555	555
рама	615	743
кузов	850	1073
кабина	550	572
колесо в сборе с шиной	80	80
радиатор	25	25