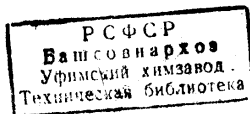


621.16
112

Подъемно-транспортное оборудование

Каталог-справочник

*Под редакцией Б. М. СКВОРЦОВА
(гл. специалист Госплана СССР)*



20697

Грузоподъемность крана

Грузоподъемность, т		Вылет стрелы, м		Высота подъема крюка, м	
на выносных опорах	без выносных опор	на выносных опорах	без выносных опор	на выносных опорах	без выносных опор
При стреле длиной 12,5 м, колее 1524 мм					
56,0	25,0	5,5	4,5	8,75	8,5
25,0	10,0	8,7	8,0	8,4	8,5
11,0	5,0	13,0	12,0	4,75	6,0
При стреле длиной 12,5 м, колее 1435 мм					
—	20,0	—	4,5	—	8,5
—	10,0	—	8,0	—	8,5
—	5,0	—	12,0	—	6,0
При стреле длиной 32,5 м, колее 1524 мм					
10,0	—	11,0	—	28,5	—
7,5	—	15,0	—	28,25	—
5,0	—	20,0	—	26,25	—

Краны автомобильные

КРАН ЭЛЕКТРИЧЕСКИЙ ГРУЗОПОДЪЕМНОСТЬЮ 2,5 т
НА БАЗЕ АВТОМОБИЛЯ ГАЗ-51А

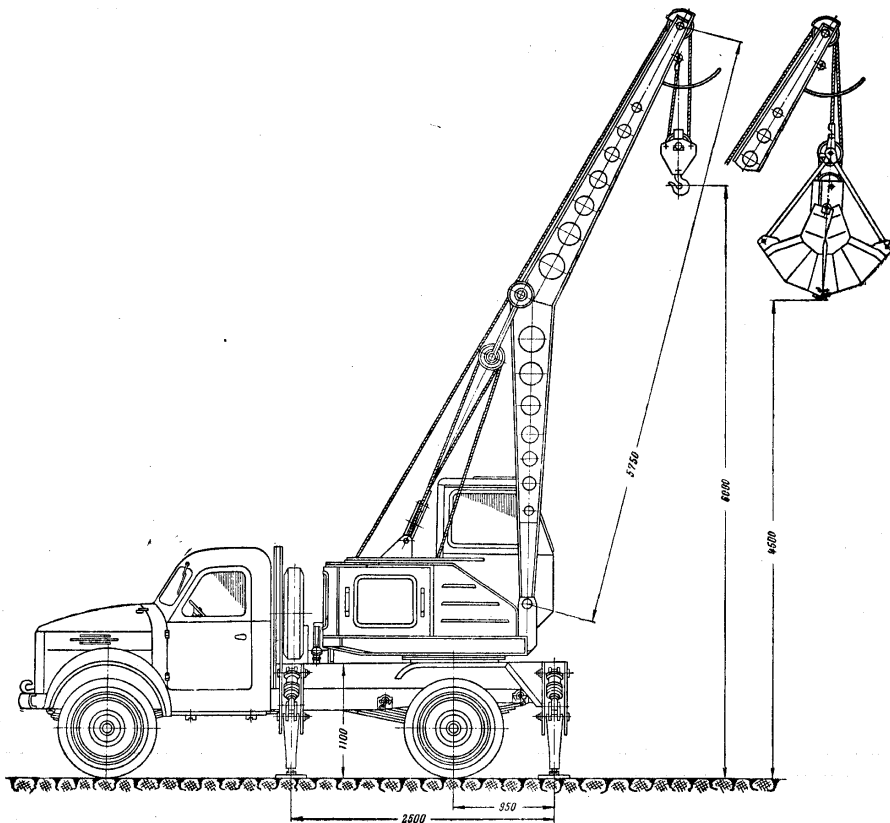
Кран электрический стреловой, полноповоротный (фиг. 118) грузоподъемностью 2,5 т на шасси автомобиля ГАЗ-51А предназначен для погрузочно-разгрузочных и монтажных работ.

Для повышения устойчивости кран снабжен опорами с гидравлическим приводом.

Привод механизмов крана осуществляется от индивидуальных электродвигателей, питаемых током генератора, который приводится в движение двигателем автомобиля. Кран укомплектован также грейфером.

ТЕХНИЧЕСКАЯ ХАРАКТЕРИСТИКА

Грузоподъемность (наибольшая), т		Число поворотов крана в минуту:	
с выносными опорами при вылете стрелы 3,5 м	2,5	с крюковой подвеской	0,93
без выносных опор при вылете стрелы 2,5 м	1,25	с грейфером	1,4
Вылет стрелы от оси вращения, м:		Генератор:	
наибольший	5,0	тип	СГТ-1516
наименьший	2,2	род тока	Переменный
Наибольшая высота подъема, м:		напряжение, в	380
крюка	6,0	мощность, кВт	15
грейфера	4,5	число оборотов в минуту	1000
Емкость грейфера, м ³	0,3	Вес (общий), т:	
Скорость:		с крюковой подвеской	5,082
подъема груза, м/мин	8,25	с грейфером	5,411
передвижения крана, км/ч	50	Цена, тыс. руб.	4,5
Время полного изменения вылета стрелы, сек	24	Завод-изготовитель	Ивановский автокранов
		Совнархоз	Ивановский



Фиг. 118. Кран электрический грузоподъемностью 2,5 т на базе автомобиля ГАЗ-51А

КРАН АВТОМОБИЛЬНЫЙ ЛАЗ-690 ГРУЗОПОДЪЕМНОСТЬЮ 3 т

Кран автомобильный, стреловой, полноповоротный ЛАЗ-690 (фиг. 119), смонтированный на шасси автомобиля ЗИЛ-164 и для повышения устойчивости снабженный винтовыми опорами, предназначен для погрузочно-разгрузочных и монтажных работ.

На поворотной раме крана установлены лебедка

подъема груза и стрелы, распределительная коробка с реверсом, механизм поворота, стрела с крюком, портал, кабина крановщика и механизмы управления краном.

Питание механизмов крана осуществляется от двигателя внутреннего сгорания.

ТЕХНИЧЕСКАЯ ХАРАКТЕРИСТИКА

Грузоподъемность, т:	3	Скорость подъема груза, м/мин	2,1—12
Вылет стрелы от оси вращения, м:		Число поворотов крана в минуту	0,6—3,1
наименьший	2,5	Скорость передвижения (рекомендуемая), км/ч:	
наибольший	5,5	наибольшая	45
Высота подъема груза, м:		с грузом 250 кг, висящим впереди	5
при вылете стрелы 2,5 м	6,5	автомобиля	
" " " " 5,5 м	5,0		