

## **АВТОМОБИЛЬ ЗИЛ-130 (4 × 2)**

Грузовой автомобиль; выпускается Московским автомобильным заводом им. Лихачева с конца 1962 г.

Кузов — деревянная платформа с тремя открывающимися бортами и металлическим основанием.

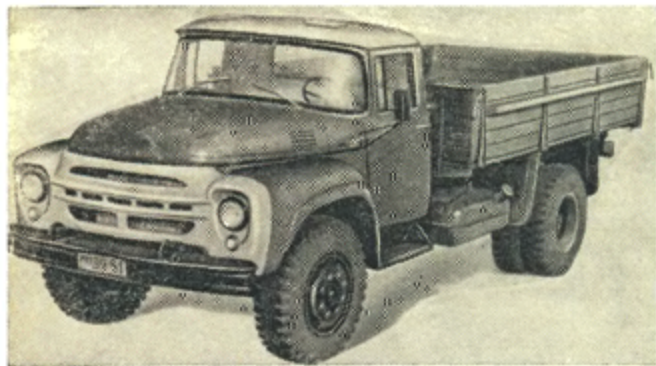
Кабина — трехместная, цельнометаллическая.

Модификация ЗИЛ-130Г — длиннобазный автомобиль

Грузоподъемность, кг . . . . .	5000*
Общий вес буксируемого прицепа, кг . . . . .	6400

---

\* На дорогах IV и V категорий местного значения грузоподъемность 4 т. До ноября 1965 г. грузоподъемность была установлена в 4 т для всех дорог и 5,5 т для дорог I и II категорий.



Автомобиль ЗИЛ-130

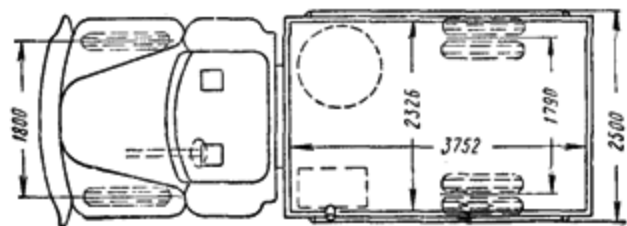
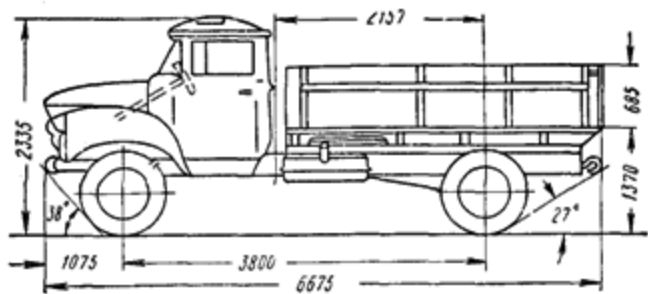


Схема автомобиля ЗИЛ-130

Собственный вес в снаряженном состоянии, кг . . .	4300
В том числе:	
на переднюю ось . . . . .	2120
на заднюю ось . . . . .	2180
Полный вес, кг . . . . .	9525
в том числе:	
на переднюю ось . . . . .	2575
на заднюю ось . . . . .	6950
Дорожные просветы, мм:	
под передней осью . . . . .	340
под задней осью . . . . .	275
Радиус поворота, м:	
по колею внешнего переднего колеса . . . . .	8,0
наружный габаритный . . . . .	8,8
Максимальная скорость, км/ч . . . . .	85
Контрольный расход топлива, л/100 км . . . . .	26
Модель и тип двигателя, число цилиндров . . . . .	ЗИЛ-130, V-образный, карбюраторный, четырехтактный, верхнеклапанный, восьмицилиндровый
Диаметр цилиндра, мм . . . . .	100
Ход поршня, мм . . . . .	95
Литраж, л . . . . .	6,0
Степень сжатия . . . . .	6.5
Порядок работы цилиндров	1—5—4—2—6—3—7—8
Максимальная мощность, л. с. . . . .	150
Число оборотов коленчатого вала при максимальной мощности, об/мин . . . . .	3200
Максимальный крутящий момент, кгм . . . . .	41
Число оборотов коленчатого вала при максимальном крутящем моменте, об/мин . . . . .	1600—1800
Карбюратор . . . . .	К-88
Электрооборудование . . . . .	12 в
Аккумуляторная батарея . . . . .	6-СТ-78
Генератор . . . . .	Г-130; 28 а; 350 вт

Стартер . . . . .	СТ-130; 1,5 л. с.
Реле-регулятор . . . . .	РР-130
Прерыватель-распределитель . . . . .	Р-4В
Свечи зажигания . . . . .	А-15Б
Сцепление . . . . .	Одноступенчатое, сухое
Коробка передач . . . . .	Пятиступенчатая, с синхронизаторами на II, III, IV и V передачах
Передаточные числа:	
коробки передач . . . . .	I — 7,44; II — 4,10; III — 2,29; IV — 1,47; V — 1,00; задний ход — 7,09
главной передачи . . . . .	6,45
Размер шин . . . . .	260 — 20
Число колес . . . . .	5 + 1
Давление воздуха в шинах, кг/см <sup>2</sup> :	
передних . . . . .	3,5
задних . . . . .	5,3
Тормоза:	
ножной . . . . .	Колодочный, на все колеса с пневматическим приводом
ручной . . . . .	Колодочный, на трансмиссию с механическим приводом
Рулевой механизм . . . . .	Вит и гайка с встроенным гидроусилителем, передаточное число 20,0
Подвеска:	
передняя . . . . .	На двух продольных полуэллиптических рессорах, амортизаторы гидравлические, телескопические, двухстороннего действия
задняя . . . . .	На двух продольных полуэллиптических рессорах с дополнительными рессорами
Заправочные объемы (рекомендуемые эксплуатационные материалы), л:	
топливный бак . . . . .	170 (автомобильный бензин А-76)

система охлаждения двигателя . . . . .	29 (вода или антифриз) .
система смазки двигателя . . . . .	9,0 [масло автомобильное АС-8 (М8Б)]
картер коробки передач . . . . .	5,1 (масло автомобильное ТАп-15; при температуре ниже $-30^{\circ}\text{C}$ — ТАп-10)
картер ведущего моста	4,5 (масло автомобильное ТАп-15)
картер рулевого механизма . . . . .	2,8 (летом турбинное масло 22 или индустриальное 20; зимой — веретенное АУ)
воздушный фильтр . . . . .	0,63 (масло для двигателя)
амортизаторы . . . . .	Два передних по 0,355 каждый (масло веретенное АУ или смесь масел: 50% трансформаторного и 50% турбинного 22)

Вес агрегатов, кг:

двигатель без оборудования . . . . .	380
двигатель с оборудованием и сцеплением	450
коробка передач . . . . .	96
карданные валы . . . . .	36
передний мост . . . . .	230
задний мост . . . . .	432
рама . . . . .	363
кузов . . . . .	630
кабина . . . . .	260
колесо в сборе с шиной	98,5
радиатор . . . . .	21