



# Группа компаний АТТ

Официальный дилер TATRA a.s., CSM - Tisovec a.s.

## ЭКСКАВАТОР-ПЛАНИРОВЩИК UDS 114, 214



Полностью гидравлическая универсальная машина на шасси TATRA T815-280R21 6x6.2 Euro-3 предназначена для всех видов земляных и строительных работ. Основным ковшом можно работать со всеми видами грунтов плотностью до 1800 кг/м<sup>3</sup>.

Установка UDS выполняет 5 основных движений:

- вращение верха установки на 360° в обе стороны;
- прямое и обратное движение телескопической стрелы;
- подъем и опускание стрелы;
- повороты рабочего устройства (ковша) относительно поперечной оси стрелы на 145° вращение рабочего устройства (ковша) относительно продольной оси стрелы на 360° в обе стороны.



Стрела оснащена быстросъемным зажимом рабочих устройств (ковшей) оригинальной конструкции. Замена рабочего устройства длится 5 - 8 минут. Управление работой установки осуществляется системой двух джойстиков и одной педали.

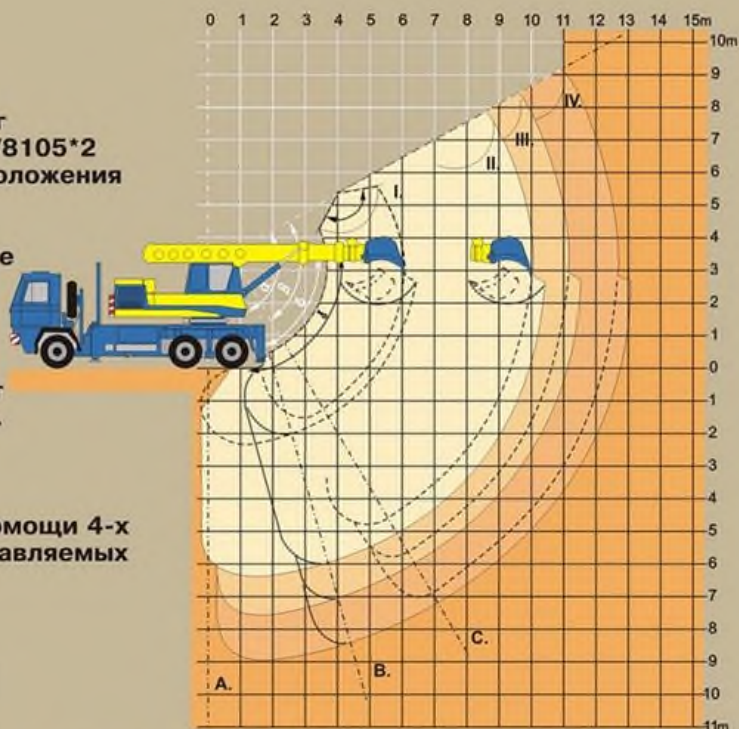
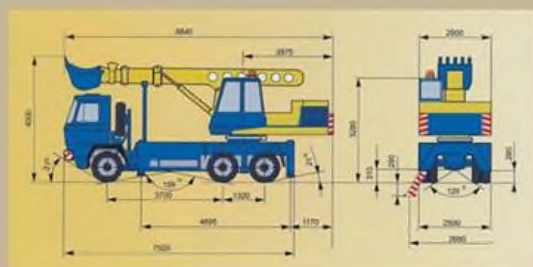
UDS 214 отличается от UDS 114 возможностью управления аутригерами и передвижением автомобильного шасси (на короткие расстояния) не покидая кабину экскаватора, при этом управление осуществляется системой двух джойстиков и двух педалей.



## РАБОЧИЕ ПАРАМЕТРЫ

- Шасси TATRA 815 -280R21
- Снаряженная масса машины 22310 кг
- Нагрузка передней/задней оси 6100/8105\*2
- Допустимый угол наклона рабочего положения машины 5°
- Грузоподъемность при максимальном/минимальном вылете стрелы - 2600/7000 кг.
- Двигатель установки UDS John Deere 4045 с жидкостным охлаждением
- мощность 104 кВт
- топливный бак на 400 л.
- Производительность экскавации 108 м<sup>3</sup>/час

Устойчивость обеспечивается при помощи 4-х гидравлических опор (аутригеров), управляемых из кабины шасси.



- I - При минимальном вылете стрелы
- II - При максимальном вылете стрелы
- III - С удлинителем 1.5 м.
- IV - С удлинителем 3 м.

- A - При переставленном плече стрелы ( $\gamma=0^\circ, -90^\circ$ )
- B - При переставленном плече стрелы и развернутой назад башне ( $\delta=0^\circ, -80^\circ$ )
- C - При нормальном положении плеча стрелы ( $\beta=+30^\circ, -60^\circ, \alpha=120^\circ$ )

## ДОПОЛНИТЕЛЬНОЕ ОБОРУДОВАНИЕ

1. Гидравлический молот
2. Захват для камней массой до 1250 кг.
3. Гидравлическая косилка
4. Лопата для погрузки овощей
5. Ковш для вскрытия дорожного полотна, ширина 0.9 м, объем 0.63 м<sup>3</sup>.
6. Ковш с рыхлителем, объем 0.5 м<sup>3</sup>.
7. Основной ковш, объем 0.63 м<sup>3</sup>.
8. Грейфер, объем 0.5 м<sup>3</sup>.
9. Удлинители стрелы, длиной 1.5 м. и 3 м.
10. Профильный ковш для водоотводных канав с углом 45°, объем 0.35 м<sup>3</sup>. и 0.5 м<sup>3</sup>.
11. Отвал, ширина 3 м.
12. Фреза, глубина шва до 190 мм.
13. Рыхлитель
14. Дренажные лопаты шириной 0.4, 0.5, 0.6 м. и объемом 0.21, 0.27, 0.34 м<sup>3</sup>.
15. Ковш без зубьев, объем 0.63 м<sup>3</sup>.
16. Ковш планировочный, ширина 2.5 м., объем 0.4 м<sup>3</sup>.
17. Уплотнительный каток
18. Вибрационная платформа
19. Гидравлические вилы

Также поставляются приставки для работы различного оборудования с гидравлическим приводом (гидравлические ножницы и др.) и держатель для бурильного оборудования.

