

амортизаторы	Два передних, по 0,33 каждый
система гидравлического привода позжных тормозов	0,77

Остальные данные см. «Автомобиль ГАЗ-53Ф» (стр. 19)

Автомобиль «Урал» 355М (4×2)

Грузовой автомобиль выпускается Уральским автомобильным заводом с начала 1958 г.

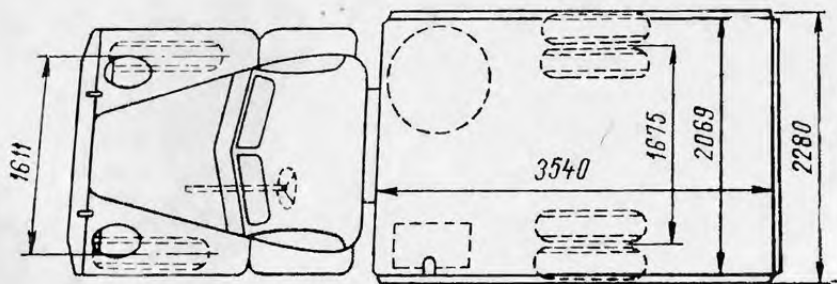
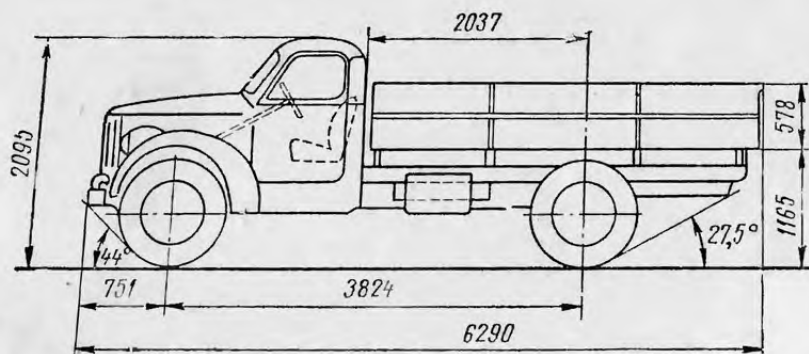
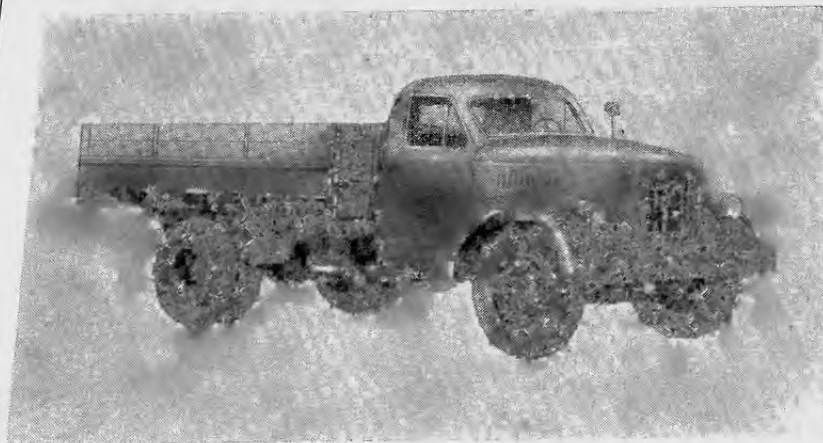
Кузов — деревянная платформа с тремя откидными бортами.

Кабина — двухместная, цельнометаллическая, оборудована отопителем и устройством для обдува ветрового стекла теплым воздухом.

Грузоподъемность, кг	3500 (по грунту 3000)
Собственный вес в снаряженном состоя- нии, кг	3400
Полный вес, кг	7050
Распределение веса по осям, кг:	
на переднюю ось без нагрузки	1600
» » » с полной на- грузкой	1830
на заднюю ось без нагрузки	1800
» » » с полной нагруз- кой	5220
Дорожные просветы, мм:	
под передней осью	307
под задней осью	262
Радиус поворота, м:	
по колее внешнего переднего ко- леса	8,3
наружный габаритный	8,6
Максимальная скорость (с ограничите- лем), км/ч	75
Контрольный расход топлива при ско- рости 30—40 км/ч, л/100 км	24,0
Модель, тип двигателя и число цилин- дров	«Урал» 353А, карбюратор-

ный, четырехтактный,
шестицилиндровый,
нижнеклапанный

Диаметр цилиндра, мм	101,6
Ход поршня, мм	114,3
Рабочий объем (литраж), л	5,55
Степень сжатия	6,0
Порядок работы цилиндров	1—5—3—6—2—4
Максимальная мощность (с ограничите- лем), л. с.	95,0
Число оборотов коленчатого вала при максимальной мощности, об/мин	2600
Максимальный крутящий момент, кг·м	31,0
Число оборотов коленчатого вала при максимальном крутящем моменте, об/мин	1000—1200



Карбюратор	К-75
Электрооборудование, в	12
Аккумуляторная батарея	ЗСТ98ПД; 2 шт.
Генератор	Г12-Б; 18 а; 225 <i>вт</i>
Прерыватель-распределитель	Р32
Стартер	СТ15Д; 1,8 л. с.
Свечи зажигания	М12У
Сцепление	Двухдисковое, сухое, ступица ведомых дисков разрезная
Коробка передач	Четырехступенчатая
Передаточные числа:	
коробки передач	I—6,60; II—3,74; III—1,84; IV—1,00; задний ход — 7,63
главной передачи	6,27 (число зубьев — коническая пара 21 и 11, цилиндрическая пара 46 и 14) 8,25—20
Размер шин	6+1
Число колес	
Давление воздуха в шинах, <i>кг/см²</i> :	
передних	3,5
задних	4,5
Тормоза:	
ножной	Колодочный, на все колеса с гидравлическим приводом (каждая колодка заднего тормоза приводится в действие отдельным гидравлическим цилиндром)
ручной	Колодочный, барабанного типа с механическим приводом; установлен на вторичном валу коробки передач
Рулевой механизм	Глобоидальный червяк и двухребневый ролик; передаточное число 20,5
Подвеска:	
передняя	На двух продольных полуэллиптических рессорах, амортизаторы гидравлические, телескопические двустороннего действия
задняя	На двух продольных полуэллиптических рессорах с дополнительными рессорами
Заправочные объемы, л:	
топливный бак	110
система охлаждения двигателя	23,0

система смазки двигателя (с филь-	8,5
трами)	7,0
картер коробки передач	3,5
картер ведущего моста	0,5
картер рулевого механизма	0,6
амортизаторы	Два передних по 0,30
гидравлический привод тормозов	0,6
Вес агрегатов, кг:	
двигатель без оборудования	380
двигатель с оборудованием и сцеп-	
лением	410
коробка передач	110
карданный вал	22
передний мост	176
задний мост	516
рама	315
кузов	450
кабина	235
колесо в сборе с шиной	93

Автомобиль ЗИЛ-164 (4×2)

Грузовой автомобиль выпускался Московским автомобильным заводом им. И. А. Лихачева с 1957 по 1961 г.

Кузов — деревянная платформа с тремя откидными бортами.

Кабина — трехместная, цельнометаллическая.

Грузоподъемность, кг	4000
Общий вес буксируемого прицепа, кг	6400
Собственный вес в снаряженном состоя-	
нии, кг	4100
Полный вес, кг	8325
Распределение веса по осям, кг:	
на переднюю ось без нагрузки	1870
» » » с полной на-	
грузкой	2160
на заднюю ось без нагрузки	2230
» » » с полной нагруз-	
кой	6165
Дорожные просветы, мм:	
под передней осью	325
под задней осью	265
Радиус поворота, м:	
по колею внешнего переднего колеса	8,0
наружный габаритный	8,5
Максимальная скорость (с ограничите-	
лем), км/ч	75
Контрольный расход топлива при ско-	
рости 30—40 км/ч, л/100 км	27,0
Модель, тип двигателя и число цилиндров	ЗИЛ-164, карбюратор-
	ный, четырехтактный,
	шестицилиндровый, ниж-
	неклапанный
Диаметр цилиндра, мм	101,6
Ход поршня, мм	114,3