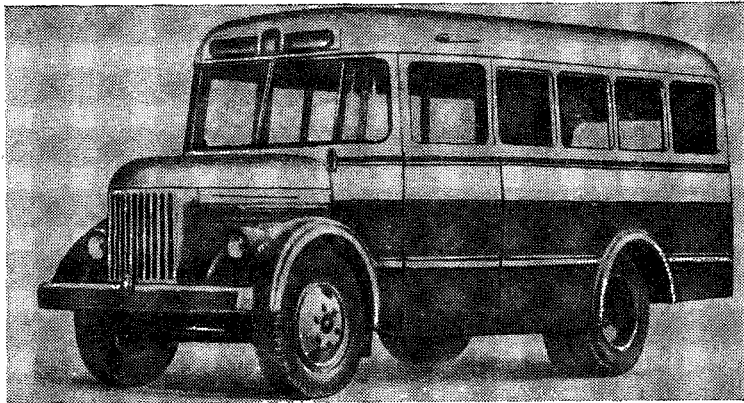


Автобус выпускает Курганский автобусный завод с 1958 г. на шасси автомобиля ГАЗ-51А.

Автобус КАВЗ-651А однотипен автобусам: ПАЗ-651А, который выпускался Павловским автобусным заводом с 1950 до 1958 г., и ГЗА-651, выпускавшемуся Горьковским заводом автобусов с 1949 до 1950 г.

Число мест:	
для сидения	20
общее	25
Собственный вес в снаряжен-	
ном состоянии, кг	3 350
В том числе:	
на переднюю ось	1 200
» заднюю »	2 150
Полный вес, кг	5 300



Автобус КАВ3-651А

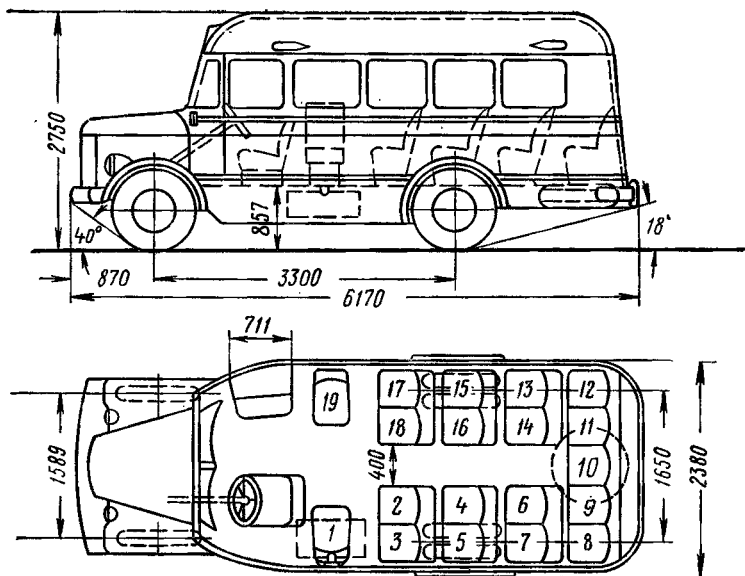


Схема автобуса КАВ3-651А

В том числе:	
на переднюю ось	1 430
» заднюю »	3 870
Дорожные просветы, мм:	
под передней осью	305
» задней »	245
Радиус поворота, м:	
по колею внешнего перед-	
него колеса	7,6
наружный габаритный	8,1
Максимальная скорость, км/ч	70,0
Контрольный расход топлива	
при скорости 30—50 км,	
л/100 км	22,0
Двигатель	ГАЗ-51, карбюраторный, че-
	тырехтактный, шестицилинд-
	ровый, нижнеклапанный
Диаметр цилиндра, мм	82,0
Ход поршня, мм	110,0
Литраж, л	3,48
Степень сжатия	6,2
Порядок работы цилиндров	1—5—3—6—2—4
Максимальная мощность (с	
ограничителем), л.с.	70
Скорость вращения коленчатого	
вала двигателя при макс-	
имальной мощности, об/мин.	2 800
Максимальный крутящий мо-	
мент, кгм	20,5
Скорость вращения коленчатого	
вала двигателя при макс-	
имальном крутящем момен-	
те, об/мин	1 500—1 700
Карбюратор	К-22Г
Электрооборудование	12 в
Аккумуляторная батарея	3-СТ-70; 2 шт.
Генератор	Г12-Г; 225 вт; 18 а
Реле-регулятор	РР24-Г
Стартер	СТ8; 1,3 л.с.
Прерыватель-распределитель	Р20
Свечи зажигания	М12У
Сцепление	однодисковое, сухое
Коробка передач	четырёхступенчатая
Главная передача	одинарная
Передаточные числа:	
коробки передач	I—6,40; II—3,09; III — 1,69;
	IV—1,00; задний ход — 7,82
главной передачи	6,67 (40 и 6 зубьев)
Размер шин	7,50—20 или 200—20
Число колес	6+1
Давление воздуха в шинах,	
кг/см ² :	
передних	3,0
задних	3,5

Тормоза:	
ножной	колодочный, на все колеса с гидравлическим приводом
стояночный	колодочный, на трансмиссию с механическим приводом
Рулевой механизм	глобонадальный червяк с двух-гребневым роликом; передаточное число — 20,5
Подвеска:	
передняя	на двух продольных полуэллиптических рессорах, амортизаторы гидравлические, телескопические, двустороннего действия
задняя	на двух продольных полуэллиптических рессорах с дополнительными рессорами, амортизаторы гидравлические, телескопические, двустороннего действия
Заправочные объемы (л) и рекомендуемые эксплуатационные материалы:	
топливный бак	105 — бензин А-66
система охлаждения двигателя	13,5 — вода или антифриз
система смазки двигателя (с фильтрами)	7,0 — летом масло АС-10 (М-10Б) или АСп-10 (М-10Б); зимой—АС-6 (М-6Б), АСп-6 (М-6Б)
картер коробки передач	3,3
» ведущего моста	2,6
» рулевого механизма	} — масло ТАп-15
амортизаторы	
гидравлический привод тормозов	передние и задние по 0,15 каждый—масло веретенное АУ 0,5 — тормозная жидкость БСК
воздушный фильтр	0,35 — масло для двигателя
Вес агрегатов, кг:	
двигатель без оборудования	235
двигатель с оборудованием и сцеплением	270
коробка передач	46
карданный вал	24
передний мост	128
задний »	250
рама	245
кузов с оборудованием	1 100
колесо в сборе с шиной	62