

Автомобили УАЗ-31512 и УАЗ-3151 4x4

Грузопассажирские автомобили, выпускаются Ульяновским автозаводом с 1989 г. Выпускавшиеся с 1972 по 1985 гг. автомобили УАЗ-469Б и 469 с двигателями УМЗ-451М мощностью 75 л.с. были заменены автомобилями УАЗ-31512-01 и УАЗ-3151-01, на которых устанавливался двигатель УАЗ-414 мощностью 80 л.с. и отдельный привод тормозов. Автомобили УАЗ-31512 и УАЗ-3151 выпускаются с двигателем УМЗ-417 мощностью 90 л.с., УАЗ-3151 отличается от УАЗ-31512 наличием в ведущих мостах колесных редукторов (увеличенный дорожный просвет), экранированного электрооборудования и предпускового подогревателя двигателя. Кузов четырехдверный, со съемным тентом и задним откидным бортом. Передние сиденья крепятся к полу в одном из трех положений. Спинки могут быть установлены в одном из двух положений. Задние сиденья: одно трехместное складное и два одноместных (с откидывающимися подушками).

Модификации:

— УАЗ-3152 (на базе УАЗ-31512), предназначенный для перевозки врачебного персонала и больных, имеет санитарное оборудование;

— автомобиль патрульной службы ГАИ — УАЗ-31512-01-УМ-АП-ГАИ и автомобиль оперативных групп УАЗ-31512-01-1М-АДЧ.

Основные отличия этих автомобилей от базового.

Кузов — цельнометаллический, пятидверный, разделенный на два отсека; число мест — 6(7)¹ в том числе в переднем отсеке 5(2), в заднем 4(2). Задний отсек имеет отопление и вентиляцию от основной отопительно-вентиляционной системы. Запасное колесо расположено в заднем отсеке. Автомобиль оснащен дополнительным освещением, сигнализацией и спецоборудованием. Полная масса — 2210 кг, габаритная высота — 2500 мм.

УАЗ-31512 УАЗ-3151

Грузоподъемность:

с 9-листовыми рессорами	600 кг груза плюс 2 чел.	
	или 100 кг плюс 2 чел.	
с 7-листовыми рессорами	400 кг груза плюс 2 чел.	
	или только 7 чел.	

Снаряженная масса, кг	1590	1680
-----------------------------	------	------

В том числе:

на переднюю ось	870	900
на заднюю ось	720	780

Полная масса, кг	2150	2480
------------------------	------	------

В том числе:

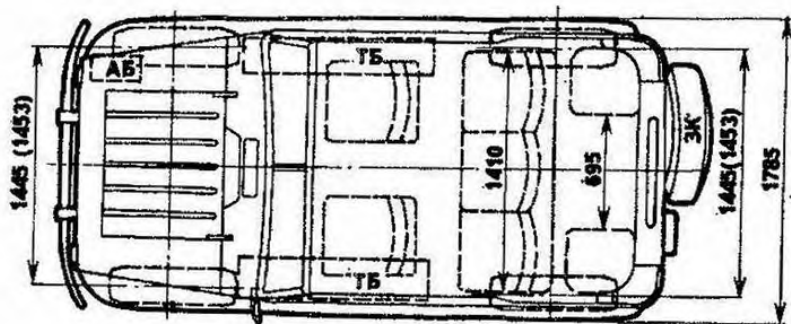
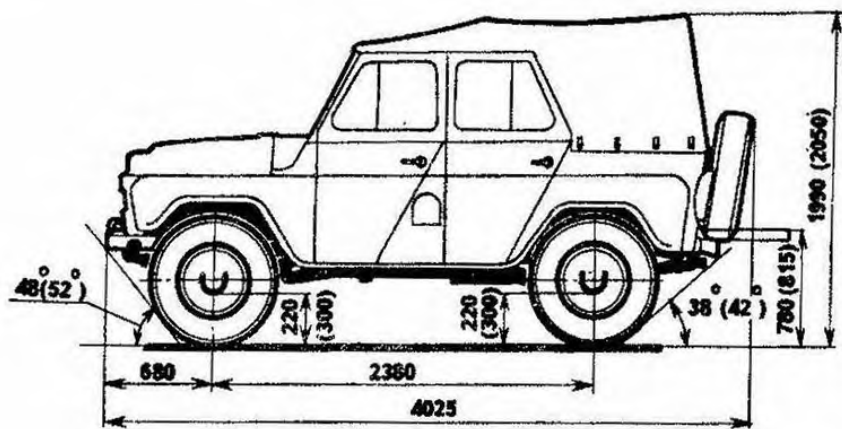
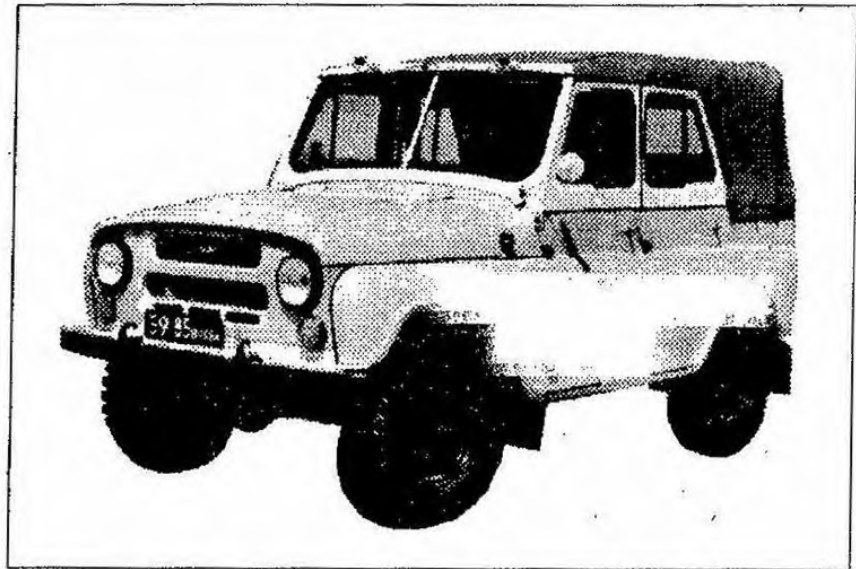
на переднюю ось	920	1020
на заднюю ось	1230	1460

Допустимая масса прицепа, кг	850	850
------------------------------------	-----	-----

Макс. скорость автомобиля, км/ч	115	110
---------------------------------------	-----	-----

Макс. преодолеваемый подъем автомобилем, град. .	31	31
--	----	----

¹ В скобках данные второго варианта отсеков кузова.



Автомобиль УАЗ-31512 4x4
 (в скобках приведены размеры для УАЗ-3151 4x4)



Автомобиль УАЗ-3151 4x4

Контрольный расход топлива автомобиля, л/100 км:

при 60 км/ч	10,5	11,6
при 80 км/ч	13,0	14,5

Тормозной путь с 80 км/ч, м

43,2	43,2
------	------

Радиус поворота, м:

по внешнему колесу	6,3	6,5
габаритный	6,8	7,0

Двигатель. Мод. 4178 (УАЗ-31512) и 4179 (УАЗ-3151), бензиновый, рядный, 4-цил., 92×92 мм, 2,445 л, степень сжатия 7,0, порядок работы 1-2-4-3, мощность 66 кВт (90 л.с.) при 4000 об/мин, крутящий момент 171,6 Н·м (17,5 кгс·м) при 2200-2500 об/мин; карбюратор К-151В или К-126ГУ; воздушный фильтр — инерционно-масляный.

Трансмиссия. Сцепление — однодисковое, с периферийными пружинами, привод выключения — гидравлический. Коробка передач — 4-ступ., с синхронизаторами на всех передачах переднего хода¹; передат. числа для синхронизированной коробки передач: I-3,78; II-2,60; III-1,55; IV-1,0; ЗХ-4,12; передат. числа для коробки передач с синхронизаторами на III и IV передачах: I-4,124; II-2,641; III-1,58; IV-1,00; ЗХ-5,224. Раздаточная коробка — двухступенчатая, передат. числа: высшая — 1,00; низшая — 1,94. Карданная передача — из двух валов. Главная передача — коническая со спиральными зубьями; передат. числа: на УАЗ-31512-4,625, на УАЗ-3151-2,77 и колесных редукторов — 1,94 (общее передат. число — 5,38).

¹ Может устанавливаться коробка передач с синхронизаторами только на III и IV передачах.



Автомобиль УАЗ-31512-01-УМ-АП-ГАИ

Колеса и шины. Колеса — с неразъемным ободом 6L-15. Шины — 8,40-15, давление воздуха в передних шинах 1,7-1,9; задних¹ — 1,9-2,1 кгс/см². Число колес 4+1.

Подвеска. Передняя и задняя — на двух полуэллиптических 7- или 9-листных рессорах с телескопическими амортизаторами.

Тормоза. Рабочая тормозная система — с барабанными механизмами (каждая колодка передних колес приводится в действие от отдельного цилиндра, обе колодки задних колес — от одного цилиндра), двухконтурным гидроприводом (раздельным по осям) и вакуумным усилителем. Вариант-гидропривод без усилителя. Стояночный тормоз — трансмиссионный, с барабанным тормозным механизмом и механическим приводом.

Рулевое управление. Рулевой механизм — глобоидальный червяк с двухребневым роликом, передат. число — 20,3.

Электрооборудование. Напряжение 12 В, ак.батарей 6СТ-60ЭМ, генератор Г250-П2, регулятор напряжения РР132-А, стартер 42.3708, прерыватель-распределитель (на УАЗ-3151) — Р132, датчик-распределитель (на УАЗ-31512) — 3302.3706, катушки зажигания: на УАЗ-31512 — Б116, на УАЗ-31251 — Б102-Б, транзисторный коммутатор (на УАЗ-31512) — 1302.3734, свечи зажигания: на УАЗ-31512 — А11, на УАЗ-3151 — СН302-Б.

Заправочные объемы и рекомендуемые эксплуатационные материалы.

Топливный бак — 2×39 л, бензин А-76; система охлаждения (с подогревателем) — 13 л, вода или тосол А-40, А-65; система смазки двигателя — 5,8 л, М-8В₁, М-6/10В (ДВ-АСЗл-10В); картер коробки передач — 1,0 л, ТСП-15К (заменитель ТАП-15В), при температурах минус 20-45°С масло ТСП-10; картер раздаточной коробки — 0,7 л, картер рулевого механизма — 0,25 л, картеры ведущих мостов — 2×1,0 л (УАЗ-31512), — 2×0,85 л (на УАЗ-3151), картеры колесных редукторов — 2×0,3 л, крутом масла для коробки передач; система гидропривода тормозов — 0,52 л, система гидропривода выключения сцепления — 0,18 л; тормозная жидкость "Томь"; амортизаторы — 4×0,32 л, амортизаторная жидкость АЖ-12Т или веретенное масло АУ; бачок омывателя ветрового стекла — 2 л, вода или жидкость НИИСС-4 в смеси с водой.

Масса агрегатов (в кг). Двигатель со сцеплением — 165; коробка передач — 36, раздаточная коробка со стояночным тормозом — 37, карданные валы — 15, передний мост — 120 (УАЗ-31512) и 140 (УАЗ-3151), задний мост — 100 (УАЗ-31512) и 122 (УАЗ-3151), рама — 112, кузов в сборе — 475, колесо с шиной — 39, радиатор — 10.