

0807684

# ПОЖАРНЫЕ АВТОЛЕСТНИЦЫ

## из Торжка



**Для Вашей безопасности!**

г. Торжок, (48251) 9-01-01  
**Пожтехника**  
www.pozhtehnika.ru, www.rus01.ru



# Пожарная автолестница



- Автолестница пожарная **АЛ-31** предназначена для эффективного проведения спасательных, аварийно-восстановительных работ и тушения очагов пожара на высоте до 31 метра.
- Автолестница АЛ-31 смонтирована на шасси автомобиля **ЗИЛ-433112 (4x2)**.
- Для обеспечения устойчивости автолестницы в рабочем состоянии предусмотрено **опорное основание**.

● **Комплект колен** состоит из четырех секций, представляющих собой открытую сверху телескопическую конструкцию. Наличие каната сдвига на лебедке обеспечивает возможность работы лестницы на отрицательных углах наклона стрелы (до  $-7^\circ$ ). Вся система выдвигания-сдвига расположена в боковых решетках колен, что обеспечивает удобство регулировки натяжения

канатов и визуальное наблюдение за ними. Комплект колен может работать при углах наклона от  $-7^\circ$  до  $+75^\circ$ . На автолестнице имеется автоматическая система выравнивания колен.

- На верхнее (первое) колено может устанавливаться кронштейн для навески эластичного **спасательного рукава или лафетный ствол** с электроуправлением.

общий вид



опорное основание



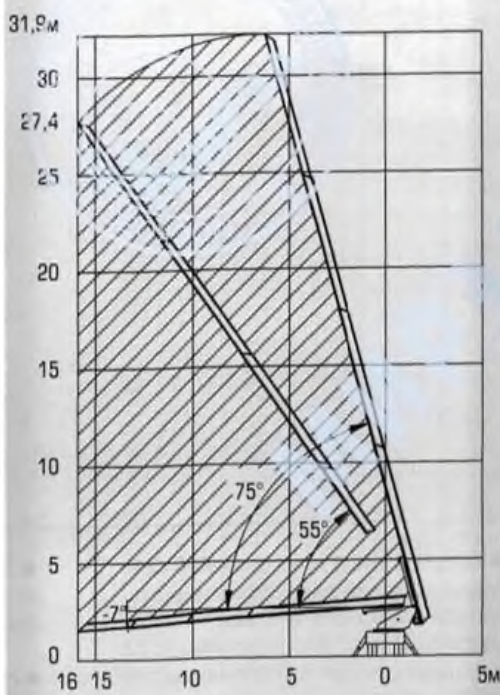
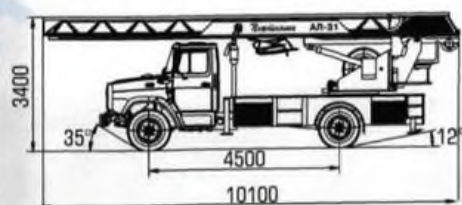
комплект колен





# АЛ-31 (ЗИЛ-433112)

Шасси	ЗИЛ-433112 (4x2)
Двигатель	
тип	карбюраторный
мощность, кВт (л.с.)	110 (150)
Высота подъема, м	31,6
Вылет стрелы, м	16
Нагрузка на вершин лестницы, кг	160
Угол поворота вправо и влево, град	75° / 55°
Расход лафетного ствола, л/с	20
Макс. транспортная скорость, км/ч	90
Масса полная, кг, не более	10 500
Габаритные размеры, м	10,1x2,5x3,4



● Рукав к лафетному стволу прокладывается по лестничному маршу и крепится рукавными задержками к ступеням каждого марша. Вода к лафетному стволу подается по рукаву от автоцистерны. При установленном стволе оператор с пульта может управлять его движениями.

● Основной пульт управления с сиденьем для оператора находится

пульт на поворотном основании



на поворотном круге с левой стороны автомобиля и является центральным постом, с которого оператор осуществляет управление всеми движениями лестницы.

● Конструкция платформы дает возможность оптимально использовать полезную площадь платформы для размещения приборных отсеков и встроенных шкафов под ПТВ. Все механизмы и гидравлические узлы расположены в легкодоступных местах опорной и поворотной рам, что обеспечивает удобство при проведении технического обслуживания или ремонта лестницы.

Изготовитель оставляет за собой право вносить в модель конструктивные изменения.

г. Торжок, (48251) 9-01-01  
**Пожтехника**  
[www.pozhtehnika.ru](http://www.pozhtehnika.ru), [www.rus01.ru](http://www.rus01.ru)

