



Автоцистерна пожарная с лестницей

АЦЛ-3-40/17

КамаЗ-43253

Fire fighting pumped-tanker with ladder



84

(Кат. № 60)

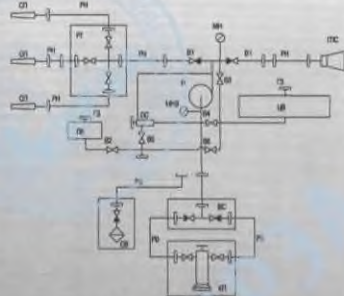
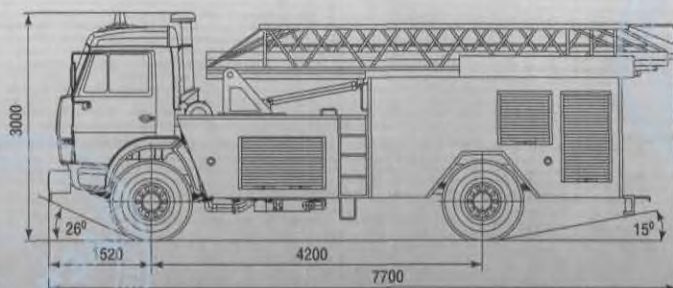


Схема водопенных коммуникаций

Основные технические характеристики АЦЛ-3-40/17 Main technical characteristics of АЦ-3-40/17

Тип шасси	КамаЗ-43253 (4x2)	Chassis
Двигатель:		Engine:
тип	дизельный (diesel)	Type
мощность, кВт (л.с.)	176 (240)	Output, kW (hp)
Число мест бового расчета	3	Seats for crew
Вместимость цистерны для воды, л	3000	Water tank capacity, l
Вместимость бака для пенообразователя, л	300	Foam tank capacity, l
Насос пожарный:		Fire pump:
расположение насоса	заднее (in rear part)	Pump location
тип	ПН-40	Type
подача, л/с	40	Discharge, l/s
напор, м	100	Head, m
Наибольшая геометрическая высота всасывания, м	7,5	Max. geometrical suction height, m
Высота полностью выдвинутой лестницы при угле подъема 75°, м	17	Fully extended ladder height at elevating angle of 75°, m
Наибольшая нагрузка на вершину лестницы, кг	160	Greatest loading on top of ladder, kg
Макс. вылет, м	14,1±0,1	Max. boom out, m
Угол подъема стрелы, (°)	от 0 до +75 (from 0 to +75)	Angle of ladder elevating, (°)
Угол поворота в горизонтальной плоскости, (°)	±185	Angle of rotation in horizontal plane, (°)
Расход лафетного ствола, л/с	20	Monitor output, l/s
Макс. скорость, км/ч	80	Max. speed, km/h
Масса полная, кг	15200	Total weight, kg
Габаритные размеры, м:	7,7 x 2,5 x 3,0	Dimensions, m

И: производитель оставляет за собой право вносить в модель конструктивные изменения, не влияющие на основные технические характеристики.
*the manufacturer reserves the right to introduce to models design modifications which do not influence the main technical characteristics.



Автоцистерна пожарная с лестницей

АЦЛ-4-40/22 КамАЗ-43118

Fire fighting pumped-tanker with ladder



(Кат. № 61)

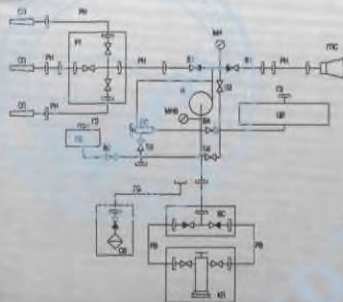
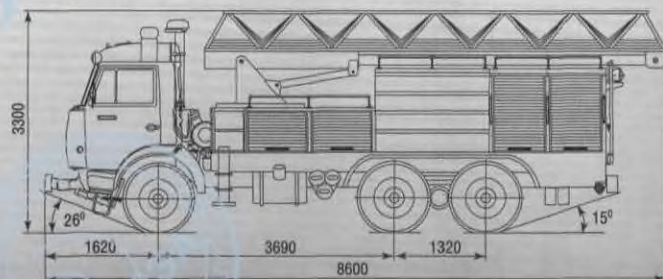


Схема водопенных коммуникаций

Основные технические характеристики АЦЛ-4-40/22 Main technical characteristics of АЦЛ-4-40/22

Тип шасси	КамАЗ-43118 (6x6)	Chassis
Двигатель:		Engine:
тип	дизельный (diesel)	Type
мощность, кВт (л.с.)	176 (240)	Output, kW (hp)
Число мест боевого расчета	3	Seats for crew
Вместимость цистерны для воды, л	4000	Water tank capacity, l
Вместимость бака для пенообразователя, л	300	Foam tank capacity, l
Насос пожарный:		Fire pump:
расположение насоса	задняя (in rear part)	Pump location
тип	ПН-40/УБ	Type
подача, л/с	40	Discharge, l/s
напор, м	100	Head, m
Наибольшая геометрическая высота всасывания, м	7,5	Max. geometrical suction height, m
Высота полностью выдвинутой лестницы при угле подъема 75°, м	22	Fully extended ladder height at elevating angle of 75°, m
Наибольшая нагрузка на вершину лестницы, кг	160	Greatest loading on top of ladder, kg
Макс. вылет, м	1,8±0,1	Max. boom out, m
Угол подъема стрелы, (°)	от 0 до +75 (from 0 to +75)	Angle of ladder elevating, (°)
Угол поворота в горизонтальной плоскости, (°)	±185	Angle of rotation in horizontal plane, (°)
Расход лафетного ствола, л/с	20	Monitor output, l/s
м.т.с. скорость, км/ч	80	Max. speed, km/h
Масса полная, кг	18000	Total weight, kg
Габаритные размеры, м:	8,6 x 2,5 x 3,3	Dimensions, m