

БОРТОВОЙ АВТОМОБИЛЬ ЗИЛ-433110

Предназначен для перевозок грузов и буксировки прицепов по дорогам общей сети. Кузов - металлическая платформа. Предусмотрена установка каркаса и тента. Кабина трехместная, с термоизоляцией. Изготовитель - АМО "ЗИЛ".



Технические характеристики

Базовое шасси	ЗИЛ-433112 (4x2)
Грузоподъемность	6000
Снаряженная масса, кг	4980
Полная масса, кг	12000
на переднюю ось	4000
на заднюю ось	8000
Масса буксируемого прицепа, кг	11500
Двигатель	ЗИЛ-508.10, карб.
Мощность, кВт (л.с.)	110 (150)
Максимальная скорость, км/ч	90
Контрольный расход топлива при 60 км/ч, л/100км	25,8
Внутренние размеры платформы, мм	4692 x 2328 x 575
Колесная база, мм	4500
Дорожный просвет, мм	230
Габаритные размеры, мм	7645 x 2500 x 2700

Длина платформы, мм 4692
Габаритная высота, мм 2700

БОРТОВОЙ АВТОМОБИЛЬ ЗИЛ-433100

Предназначен для перевозок грузов и буксировки прицепов по дорогам общей сети. Кузов - металлическая платформа. Предусмотрена установка каркаса и тента. Кабина трехместная, с шумо- и термоизоляцией. Основные прицепы - ГКБ-8328 и ГКБ-8350. Модификации: 43311Б - с двухрядной кабиной; 43316В - кабина с двумя спальными местами. Изготовитель - АМО "ЗИЛ".

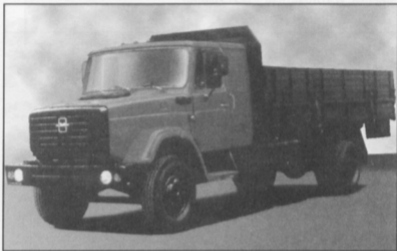


Технические характеристики

Базовое шасси	ЗИЛ-433102 (4x2)
Грузоподъемность	6000
Снаряженная масса, кг	5500
Полная масса, кг	12000
на переднюю ось	4000
на заднюю ось	8000
Масса буксируемого прицепа, кг	11500
Двигатель	ЗИЛ-645, диз.
Мощность, кВт (л.с.)	136 (185)
Максимальная скорость, км/ч	95
Контрольный расход топлива при 60 км/ч, л/100км	18,4
Внутренние размеры платформы, мм	4692 x 2328 x 575
Колесная база, мм	4500
Дорожный просвет, мм	230
Габаритные размеры, мм	7645 x 2500 x 2656

БОРТОВОЙ АВТОМОБИЛЬ ЗИЛ-53312А

Предназначен для перевозок грузов и буксировки прицепов по дорогам общей сети. Платформа металлическая. Кабина двухместная, с термоизоляцией, с двумя спальными местами. Изготовитель – АМО "ЗИЛ".



Технические характеристики

Колесная формула	4x2
Грузоподъемность, кг	8000
Снаряженная масса, кг	5700
Полная масса, кг	14100
на переднюю ось	4100
на заднюю ось	10000
Масса буксируемого прицепа, кг	11500
Двигатель	ЗИЛ-6454, диз.
Мощность, кВт (л.с.)	147 (200)
Максимальная скорость (автопоезда), км/ч	95 (85)
Контрольный расход топлива при 60 км/ч, л/100 км	25,3 (32,0)
Внутренние размеры платформы, мм	4692 x 2326 x 575
Колесная база, мм	5000
Дорожный просвет, мм	230
Габаритные размеры, мм	8145 x 2500 x 2700