

# Mobilbagger

**A 918**compact  
Litronic®

Einsatzgewicht: 17.600 – 19.500 kg  
Motorleistung: 100 kW/136 PS  
Tieflöffel-Inhalt: 0,17 – 0,95 m<sup>3</sup>



# LIEBHERR

Courtesy of Machine.Market

# Technische Daten



## Motor

|                           |  |
|---------------------------|--|
| Leistung nach ISO 9249    | 100 kW (136 PS) bei 1.800 min <sup>-1</sup>  |
| Motortyp                  | Liebherr D 834 nach Stufe IIIA/Tier 3  |
| Bauart                    | 4-Zylinder-Reihenmotor   |
| Bohrung/Hub               | 108/125 mm   |
| Hubraum                   | 4,58 l   |
| Arbeitsverfahren          | 4-Takt-Diesel<br>Common Rail<br>Turbolader mit Ladeluftkühlung<br>emissionsoptimiert |
| Schadstoff-Emissionswerte | gemäß 97/68/EG Stufe IIIA  |
| Kühlsystem                | Wasserkühlung mit integriertem Motorölkühler   |
| Luffilter                 | Trockenluftfilter mit Vorabscheider, Haupt- und Sicherheitselement                   |
| Kraftstofftank-Inhalt     | 330 l  |
| Leerlaufautomatik         | sensorgesteuert  |
| Elektrische Anlage        |  |
| Betriebsspannung          | 24 V   |
| Batterie                  | 2 x 135 Ah/12 V  |
| Lichtmaschine             | Drehstrom 28 V/110 A   |



## Hydraulikanlage

|                                    |  |
|------------------------------------|--|
| Hydraulikpumpe                     | Liebherr-Verstellpumpe in Schrägscheibenbauart   |
| Fördermenge max.                   | 297 l/min.   |
| Betriebsdruck max.                 | 350 bar  |
| Pumpenregelung und -steuerung      | Liebherr-Synchron-Comfort-System (LSC) mit elektronischer Grenzlastregelung, Druckabschneidung, Bedarfsstromsteuerung, Schwenkkreis-Priorität und -Momentenregelung  |
| Hydrauliktank-Inhalt               | 170 l  |
| Hydrauliksystem-Inhalt             | max. 290 l   |
| Filterung                          | 1 Filter im Rücklauf mit integriertem Feinfilterbereich (5 µm)   |
| Kühlsystem                         | Kompaktkühlanlage, bestehend aus Kühleinheit für Wasser, Hydrauliköl, Ladeluft mit stufenlosem, thermostatisch geregeltem Lüfter   |
| Mode-Schaltung                     | Anpassung der Motor- und Hydraulikleistung über einen Mode-Vorwahlschalter an die jeweiligen Einsatzbedingungen z. B. für besonders wirtschaftliches und umweltfreundliches Arbeiten oder für max. Grableistung und schwere Einsätze |
| Drehzahl- und Leistungseinstellung | stufenlose Anpassung der Motor- und Hydraulikleistung über die Drehzahl  |



## Steuerung

|                            |  |
|----------------------------|--|
| Energieverteilung          | über Steuerschieber mit integrierten Sicherheitsventilen, gleichzeitige und unabhängige Betätigung von Fahrwerk, Schwenkwerk und Arbeitsausrüstung |
| Betätigung                 |  |
| Ausrüstung und Schwenkwerk | mit proportional wirkenden Kreuzschalthebeln   |
| Fahrwerk                   | mit elektroproportional wirkendem Fußpedal für Fahrtrieb   |
| Zusatzfunktionen           | über Schalter oder elektroproportional wirkende Fußpedale  |
| Option                     | Liebherr-Proportional-Steuerung, proportional wirkende Geber auf den Kreuzschalthebeln für hydraulische Zusatzfunktionen                           |



## Schwenkwerk

|                        |   |
|------------------------|---|
| Antrieb                | Liebherr-Schrägscheibenölmotor mit integriertem Bremsventil und Momentensteuerung |
| Getriebe               | Liebherr-Kompakt-Planetengetriebe   |
| Drehkranz              | Liebherr, innenverzahnter, abgedichteter einreihiger Kugeldrehkranz               |
| Schwenkgeschwindigkeit | 0 – 9,0 min <sup>-1</sup> stufenlos   |
| Schwenkmoment          | 42 kNm  |
| Option                 | Feststellbremse (pedalbetätigte Positionierbremse)                                |



## Fahrerkabine

|                             |   |
|-----------------------------|---|
| Kabine                      | ROPS-Sicherheitskabinenstruktur (überrollfähig) mit Frontscheibe einzeln oder mit Unterteil unter Dach einschiebbar, im Dach integrierte Arbeitscheinwerfer, Tür mit Seitenfenster (beidseitig zu öffnen), große Stau- und Ablagemöglichkeiten, schwingungsabsorbierende Lagerung, Schalldämmung, getöntes Verbundsicherheitsglas (VSG), separate Sonnenrollos für Dach- und Frontscheibe |
| Fahrersitz Standard         | luftgefederter Fahrersitz mit Kopfstütze, Beckengurt, Sitzheizung, automatischer pneumatischer Gewichtseinstellung, verstellbarer Sitzkissenneigung und -länge und mechanischer Lendenwirbelunterstützung   |
| Fahrersitz Comfort (Option) | zusätzlich zu Fahrersitz Standard: blockierbare Horizontalfederung, einstellbare Dämpferhärte, pneumatische Lendenwirbelunterstützung und passive Sitzklimatisierung mit Aktivkohle   |
| Fahrersitz Premium (Option) | zusätzlich zu Fahrersitz Comfort: aktive elektronische Gewichtseinstellung (automatische Nachjustierung bei geringsten Gewichtsveränderungen), pneumatische Niederfrequenzfederung und aktive Sitzklimatisierung mit Aktivkohle und Ventilator  |
| Steuerung                   | Armkonsolen, mit dem Sitz schwingend  |
| Bedienung und Anzeigen      | großes hochauflösendes Farb-Display mit selbst-erklärender Bedienung über Touch-Screen oder Dreh-Drück-Knopf, videotauglich, vielseitige Einstell-, Kontroll- und Überwachungsmöglichkeiten wie z. B. Klimaregelung, Geräte- und Werkzeugparameter  |
| Klimatisierung              | Klimavollautomatik, Umluftfunktion, Schnellentfeuchtung und -entfeuchtung auf Knopfdruck, Lüftungskappen über Menü bedienbar; Umluft- und Frischluftfilter einfach zu wechseln und von außen zugänglich; Heizkühl-Aggregat, ausgelegt für extreme Außentemperaturen; die Regelung erfolgt abhängig von der Sonneneinstrahlung, Innen- und Außentemperatur                                 |



## Unterwagen

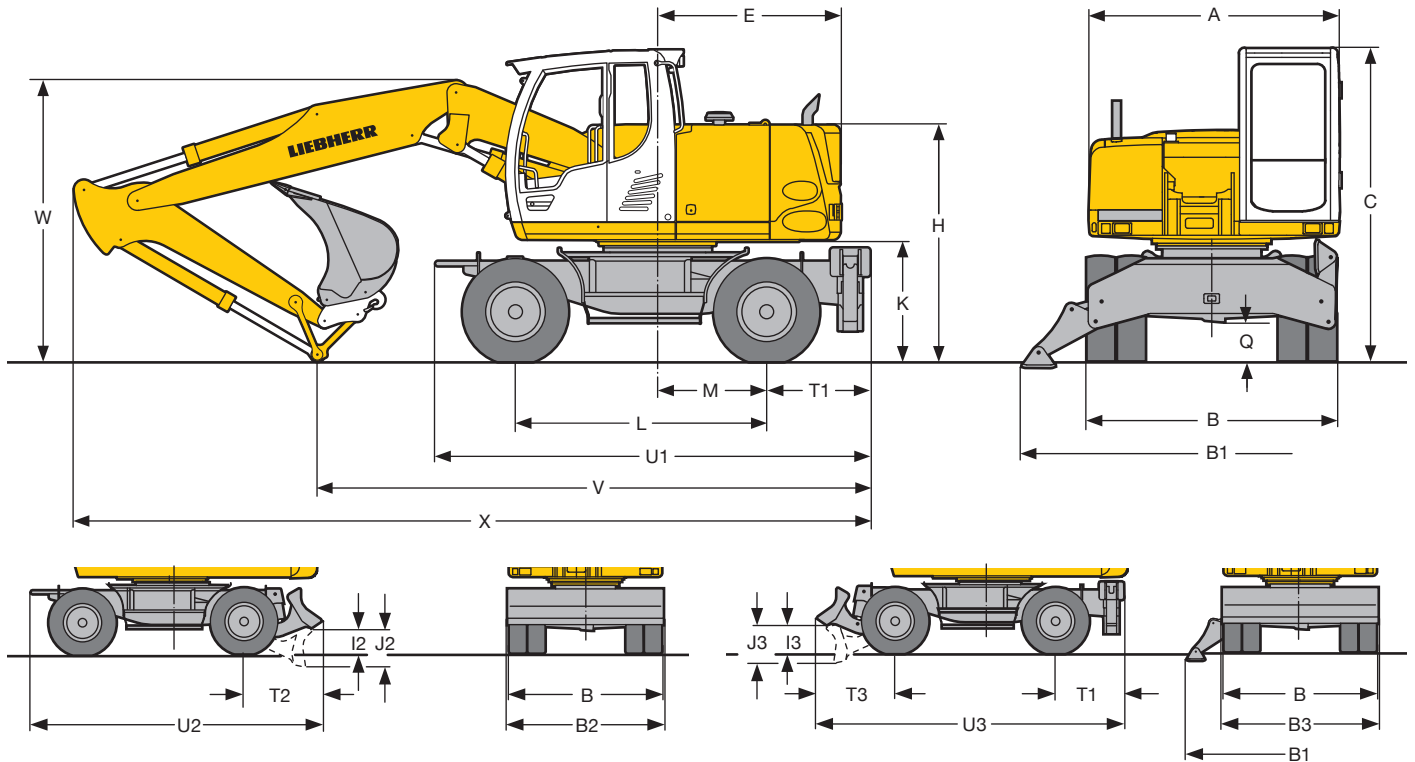
|                     |  |
|---------------------|--|
| Antrieb             | Schrägscheibenölmotor mit beidseitig wirkendem Bremsventil   |
| Getriebe            | Zweigang-Lastschaltgetriebe und elektrisch betätigter Kriechgang   |
| Fahrgeschwindigkeit | 0 – 1,5 km/h (Kriechgang Gelände)<br>0 – 5,0 km/h (Gelände)<br>0 – 6,0 km/h (Kriechgang Straße)<br>0 – 20,0 km/h (Straße)<br>0 – max. 30,0 km/h Speeder (Option) |
| Fahrtrieb           | Straßenfahrt automotiv mit Gaspedal, Tempomatfunktion: Fahrpedalstellung stufenlos speicherbar, im Gelände und bei Straßenfahrt                                  |
| Achsen              | manuell oder automatisch betätigte hydraulische Arretierung der Pendel-Lenkachse   |
| Bremsen             | Lenk- und Starrachse mit nassen, wartungsfreien, spielarmen Lamellenbremsen. Betriebs- und Feststellbremsen hydraulisch betätigt                                 |
| Abstützvarianten    | Schildabstützung (während der Fahrt verstellbar)<br>2-Pkt.-Abstützung<br>Schild + 2-Pkt.-Abstützung  |
| Option              | EW-Ausführung (breitere Spur)  |



## Arbeitsausrüstung

|                   |   |
|-------------------|---|
| Hydraulikzylinder | Liebherr-Zylinder mit Spezialdichtungs- und Führungssystem sowie Endlagendämpfung |
| Lagerstellen      | abgedichtet und wartungsarm   |
| Schmierung        | Liebherr-Zentralschmieranlage   |

# Abmessungen



|     | mm    |
|-----|-------|
| A   | 2.550 |
| B   | 2.550 |
| B*  | 2.750 |
| B1  | 3.690 |
| B2  | 2.550 |
| B2* | 2.750 |
| B3  | 2.550 |
| C   | 3.165 |
| E   | 1.850 |
| H   | 2.395 |
| I2  | 425   |
| I3  | 380   |
| J2  | 605   |
| J3  | 585   |
| K   | 1.240 |
| L   | 2.540 |
| M   | 1.100 |
| Q   | 360   |
| T1  | 1.050 |
| T2  | 1.225 |
| T3  | 1.155 |
| U1  | 4.390 |
| U2  | 4.575 |
| U3  | 4.740 |

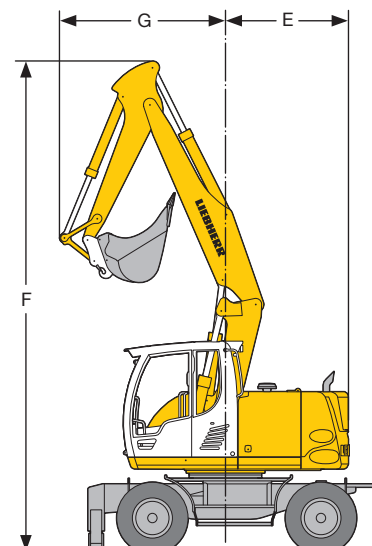
\* EW-Unterwagen  
E = Heckschwenkradius

|   | Löffel-<br>stiel | Ausleger hydr.<br>verstellbar 3,40 m |        |                    | Ausleger hoch- und<br>seitenverstellbar<br>3,60 m |        |                    |
|---|------------------|--------------------------------------|--------|--------------------|---|--------|--------------------|
|   |                  | Schild                               | 2-Pkt. | Schild<br>+ 2-Pkt. | Schild  | 2-Pkt. | Schild<br>+ 2-Pkt. |
|   | m                | mm                                   | mm     | mm                 | mm  | mm     | mm                 |
| V | 2,25             | 5.750                                | 5.600  | 5.600              | 6.400   | 6.250  | 6.250              |
|   | 2,45             | 5.550                                | 5.400  | 5.400              | 6.050   | 5.870  | 5.870              |
|   | 2,65             | 5.450                                | 5.300  | 5.900*             | -   | -      | -                  |
| W | 2,25             | 2.950                                | 2.950  | 2.950              | 3.150   | 3.150  | 3.150              |
|   | 2,45             | 3.000                                | 3.000  | 3.000              | 3.150   | 3.150  | 3.150              |
|   | 2,65             | 3.050                                | 3.050  | 3.050*             | -   | -      | -                  |
| X | 2,25             | 8.350                                | 8.150  | 8.150              | 8.500   | 8.300  | 8.300              |
|   | 2,45             | 8.350                                | 8.150  | 8.150              | 8.500   | 8.350  | 8.350              |
|   | 2,65             | 8.350                                | 8.150  | 8.700*             | -   | -      | -                  |

Ausrüstung dargestellt über Lenkachse

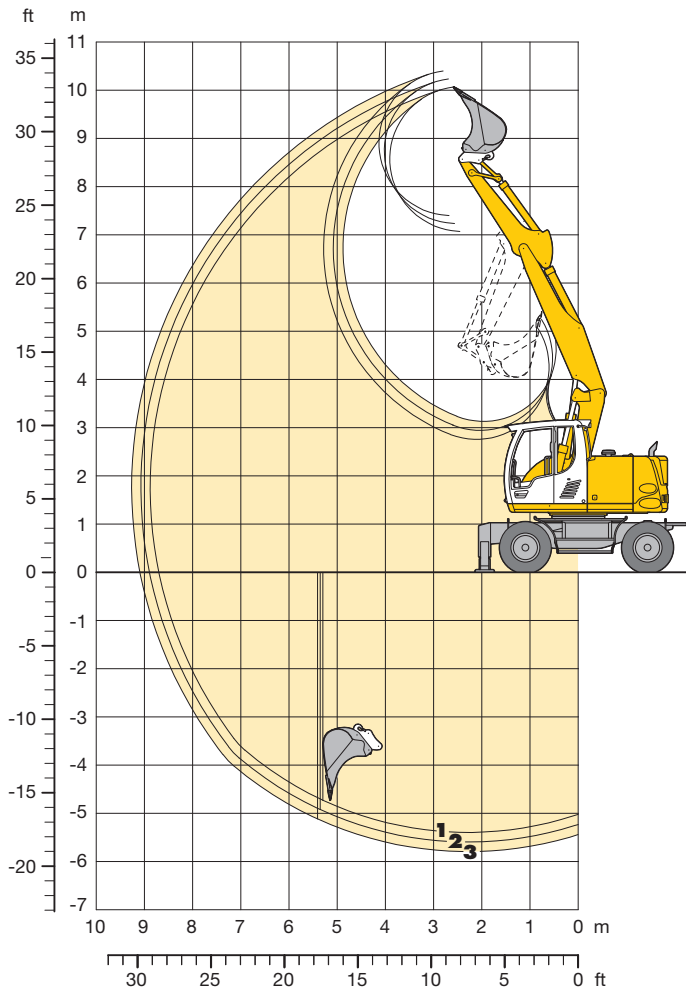
\* Ausrüstung über Starrachse, da günstigere Transportstellung

| Ausleger                  | Löffelstiel | F     | G     | E     |
|---------------------------|-------------|-------|-------|-------|
|                           | m           | mm    | mm    | mm    |
| hydr. Auslegerverstellung | 2,25        | 7.500 | 2.500 | 1.850 |
| hydr. Auslegerverstellung | 2,45        | 7.500 | 2.500 | 1.850 |
| hydr. Auslegerverstellung | 2,65        | 7.500 | 2.550 | 1.850 |



# Tieflöffel-Ausrüstung

mit Ausleger hydr. verstellbar 3,40 m



## Grabkurven

mit Schnellwechselladepfer

|                                 |   | 1     | 2     | 3     |
|---------------------------------|---|-------|-------|-------|
| Löffelstiellänge                | m | 2,25  | 2,45  | 2,65  |
| Max. Grabtiefe                  | m | 5,40  | 5,60  | 5,80  |
| Max. Reichweite auf Grundniveau | m | 8,70  | 8,90  | 9,10  |
| Max. Ausschütthöhe              | m | 7,10  | 7,25  | 7,40  |
| Max. Reichhöhe                  | m | 10,05 | 10,25 | 10,40 |
| Min. vorderer Schwenkradius     | m | 2,50  | 2,50  | 2,55  |

## Grabkräfte

ohne Schnellwechselladepfer

|                               |    | 1    | 2    | 3    |
|-------------------------------|----|------|------|------|
| Max. Reißkraft (ISO 6015)     | kN | 81,0 | 76,0 | 71,6 |
|                               | t  | 8,3  | 7,7  | 7,3  |
| Max. Losbrechkraft (ISO 6015) | kN | 98,4 | 98,4 | 98,4 |
|                               | t  | 10,0 | 10,0 | 10,0 |

Max. Losbrechkraft mit Aufreißlöffel 125,7 kN (12,8 t)  
 Max. erreichbare Reißkraft (Stiel 1,70 m) 99,4 kN (10,1 t)

## Dienstgewicht

Das Dienstgewicht beinhaltet das Grundgerät mit 8-fach Bereifung und Zwischenringen, Ausleger hydr. verstellbar 3,40 m, Löffelstiel 2,25 m, SW-Adapter 33 und Tieflöffel 850 mm/0,60 m<sup>3</sup>.

| Unterwagenvarianten  | Gewicht   |
|--|-----------|
| A 900 Compact Litronic <sup>2</sup> mit Schildabstützung           | 17.600 kg |
| A 900 Compact Litronic <sup>2</sup> mit 2-Pkt.-Abstützung          | 17.900 kg |
| A 900 Compact Litronic <sup>2</sup> mit Schild + 2-Pkt.-Abstützung | 18.700 kg |

## Tieflöffel Standsicherheit (Sicherheit 75% nach ISO 10567\* eingerechnet)

| Schnittbreite<br>mm | Inhalt nach<br>ISO 7451 <sup>1)</sup><br>m <sup>3</sup> | Gewicht<br>kg | nicht abgestützt |      |      | Schild, abgestützt |      |      | 2-Pkt., abgestützt |      |      | Schild + 2-Pkt., abgestützt |      |      |
|---------------------|---|---------------|------------------|------|------|--------------------|------|------|--------------------|------|------|-----------------------------|------|------|
|                     |   |               | Stiellänge (m)   |      |      | Stiellänge (m)     |      |      | Stiellänge (m)     |      |      | Stiellänge (m)              |      |      |
|                     |   |               | 2,25             | 2,45 | 2,65 | 2,25               | 2,45 | 2,65 | 2,25               | 2,45 | 2,65 | 2,25                        | 2,45 | 2,65 |
| 300 <sup>2)</sup>   | 0,17  | 270           | □                | □    | □    | □                  | □    | □    | □                  | □    | □    | □                           | □    |      |
| 400 <sup>2)</sup>   | 0,24  | 290           | □                | □    | □    | □                  | □    | □    | □                  | □    | □    | □                           | □    |      |
| 500 <sup>2)</sup>   | 0,32  | 290           | □                | □    | □    | □                  | □    | □    | □                  | □    | □    | □                           | □    |      |
| 650 <sup>2)</sup>   | 0,45  | 400           | □                | □    | □    | □                  | □    | □    | □                  | □    | □    | □                           | □    |      |
| 850 <sup>2)</sup>   | 0,60  | 430           | □                | □    | □    | □                  | □    | □    | □                  | □    | □    | □                           | □    |      |
| 1.050 <sup>2)</sup> | 0,80  | 510           | △                | △    | △    | □                  | □    | □    | □                  | □    | □    | □                           | □    |      |
| 1.250 <sup>2)</sup> | 0,95  | 560           | ■                | ■    | ■    | △                  | △    | △    | △                  | △    | △    | △                           | △    |      |
| 300 <sup>3)</sup>   | 0,18  | 260           | □                | □    | □    | □                  | □    | □    | □                  | □    | □    | □                           | □    |      |
| 400 <sup>3)</sup>   | 0,26  | 280           | □                | □    | □    | □                  | □    | □    | □                  | □    | □    | □                           | □    |      |
| 500 <sup>3)</sup>   | 0,34  | 280           | □                | □    | □    | □                  | □    | □    | □                  | □    | □    | □                           | □    |      |
| 650 <sup>3)</sup>   | 0,45  | 380           | □                | □    | □    | □                  | □    | □    | □                  | □    | □    | □                           | □    |      |
| 850 <sup>3)</sup>   | 0,65  | 410           | □                | □    | □    | □                  | □    | □    | □                  | □    | □    | □                           | □    |      |
| 1.050 <sup>3)</sup> | 0,85  | 490           | △                | △    | ■    | □                  | □    | △    | □                  | □    | △    | □                           | △    |      |
| 1.250 <sup>3)</sup> | 1,05  | 530           | ■                | ■    | ▲    | △                  | △    | ■    | □                  | △    | ■    | □                           | △    |      |

\* mit Sicherheit (75% der statischen Kipplast oder 87% der hydr. Hubkraft) bei max. Reichweite ohne Schnellwechselladepfer, 360° schwenkbar bei geschlossener Pendelachse

<sup>1)</sup> vergleichbar mit SAE (gehäuft)

<sup>2)</sup> Tieflöffel mit Zähnen (auch als HD-Version verfügbar) <sup>3)</sup> Tieflöffel mit Schneide (auch als HD-Version verfügbar)

Tieflöffel bis 400 mm Schnittbreite mit eingeschränkter Grabtiefe

maximal zulässiges Materialgewicht □ = ≤ 1,8 t/m<sup>3</sup>, △ = ≤ 1,5 t/m<sup>3</sup>, ■ = ≤ 1,2 t/m<sup>3</sup>, ▲ = nicht zulässig

# Tragfähigkeit

## mit Ausleger hydr. verstellbar 3,40 m

### Stiel 2,25 m

| ↑ m  | Unterwagen            | 3,0 m | 4,5 m | 6,0 m | 7,5 m | ↘ m  |
|------|-----------------------|-------|-------|-------|-------|------|
| 7,5  | nicht abgestützt      |       | 3,4*  | 3,4*  |       | 2,5* |
|      | Schild, abgestützt    |       | 3,4*  | 3,4*  |       | 2,5* |
|      | 2-Pkt., abgestützt    |       | 3,4*  | 3,4*  |       | 2,5* |
|      | Schild + 2-Pkt., abg. |       | 3,4*  | 3,4*  |       | 2,5* |
| 6,0  | nicht abgestützt      |       | 4,5   | 4,7*  | 2,8   | 3,1* |
|      | Schild, abgestützt    |       | 4,7*  | 4,7*  | 3,1   | 3,1* |
|      | 2-Pkt., abgestützt    |       | 4,7*  | 4,7*  | 3,1*  | 3,1* |
|      | Schild + 2-Pkt., abg. |       | 4,7*  | 4,7*  | 3,1*  | 3,1* |
| 4,5  | nicht abgestützt      | 6,2*  | 6,2*  | 4,4   | 5,7*  | 2,8  |
|      | Schild, abgestützt    | 6,2*  | 6,2*  | 4,8   | 5,7*  | 3,1  |
|      | 2-Pkt., abgestützt    | 6,2*  | 6,2*  | 5,7*  | 5,7*  | 3,8  |
|      | Schild + 2-Pkt., abg. | 6,2*  | 6,2*  | 5,7*  | 5,7*  | 4,6  |
| 3,0  | nicht abgestützt      | 7,6   | 10,2* | 4,3   | 6,6   | 2,8  |
|      | Schild, abgestützt    | 8,4*  | 10,2* | 4,7   | 6,6*  | 3,1  |
|      | 2-Pkt., abgestützt    | 10,2* | 10,2* | 5,7   | 6,6*  | 3,8  |
|      | Schild + 2-Pkt., abg. | 10,2* | 10,2* | 6,6*  | 6,6*  | 4,6  |
| 1,5  | nicht abgestützt      | 7,4   | 10,8* | 4,3   | 6,5   | 2,7  |
|      | Schild, abgestützt    | 8,2   | 10,8* | 4,6   | 7,4*  | 3,0  |
|      | 2-Pkt., abgestützt    | 10,1* | 10,8* | 5,6   | 7,4*  | 3,7  |
|      | Schild + 2-Pkt., abg. | 10,8* | 10,8* | 6,8   | 7,4*  | 4,5  |
| 0    | nicht abgestützt      | 7,4   | 11,7* | 4,1   | 6,5*  | 2,5  |
|      | Schild, abgestützt    | 8,3*  | 11,7* | 4,5   | 7,5*  | 2,8  |
|      | 2-Pkt., abgestützt    | 10,3  | 11,7* | 5,7   | 7,5*  | 3,5  |
|      | Schild + 2-Pkt., abg. | 11,7* | 11,7* | 6,8*  | 7,5*  | 4,4  |
| -1,5 | nicht abgestützt      | 7,0   | 11,9* | 3,8   | 6,5   | 2,4  |
|      | Schild, abgestützt    | 7,9   | 11,9* | 4,3   | 7,6*  | 2,7  |
|      | 2-Pkt., abgestützt    | 10,4  | 11,9* | 5,4   | 7,6*  | 3,4  |
|      | Schild + 2-Pkt., abg. | 11,9* | 11,9* | 6,8*  | 7,6*  | 4,3  |
| -3,0 | nicht abgestützt      | 6,7   | 12,0* | 3,6   | 6,2   |      |
|      | Schild, abgestützt    | 7,6   | 12,0* | 4,0   | 6,9*  |      |
|      | 2-Pkt., abgestützt    | 10,1  | 12,0* | 5,1   | 6,9*  |      |
|      | Schild + 2-Pkt., abg. | 12,0* | 12,0* | 6,6   | 6,9*  |      |
| -4,5 | nicht abgestützt      |       |       |       |       |      |
|      | Schild, abgestützt    |       |       |       |       |      |
|      | 2-Pkt., abgestützt    |       |       |       |       |      |
|      | Schild + 2-Pkt., abg. |       |       |       |       |      |

### Stiel 2,45 m

| ↑ m  | Unterwagen            | 3,0 m | 4,5 m | 6,0 m | 7,5 m | ↘ m  |
|------|-----------------------|-------|-------|-------|-------|------|
| 7,5  | nicht abgestützt      |       | 3,6*  | 3,6*  |       | 2,3* |
|      | Schild, abgestützt    |       | 3,6*  | 3,6*  |       | 2,3* |
|      | 2-Pkt., abgestützt    |       | 3,6*  | 3,6*  |       | 2,3* |
|      | Schild + 2-Pkt., abg. |       | 3,6*  | 3,6*  |       | 2,3* |
| 6,0  | nicht abgestützt      |       | 4,4*  | 4,4*  | 2,8   | 3,3* |
|      | Schild, abgestützt    |       | 4,4*  | 4,4*  | 3,1   | 3,3* |
|      | 2-Pkt., abgestützt    |       | 4,4*  | 4,4*  | 3,3*  | 3,3* |
|      | Schild + 2-Pkt., abg. |       | 4,4*  | 4,4*  | 3,3*  | 3,3* |
| 4,5  | nicht abgestützt      | 5,3*  | 5,3*  | 4,4   | 5,4*  | 2,8  |
|      | Schild, abgestützt    | 5,3*  | 5,3*  | 4,8   | 5,4*  | 3,1  |
|      | 2-Pkt., abgestützt    | 5,3*  | 5,3*  | 5,4*  | 5,4*  | 3,8  |
|      | Schild + 2-Pkt., abg. | 5,3*  | 5,3*  | 5,4*  | 5,4*  | 4,6* |
| 3,0  | nicht abgestützt      | 7,6   | 9,7*  | 4,3   | 6,4*  | 2,8  |
|      | Schild, abgestützt    | 8,3   | 9,7*  | 4,7   | 6,4*  | 3,1  |
|      | 2-Pkt., abgestützt    | 9,7*  | 9,7*  | 5,7   | 6,4*  | 3,8  |
|      | Schild + 2-Pkt., abg. | 9,7*  | 9,7*  | 6,4*  | 6,4*  | 4,6* |
| 1,5  | nicht abgestützt      | 7,4   | 10,8* | 4,2   | 6,4   | 2,7  |
|      | Schild, abgestützt    | 8,2   | 10,8* | 4,6*  | 7,3*  | 3,0  |
|      | 2-Pkt., abgestützt    | 10,1* | 10,8* | 5,6   | 7,3*  | 3,7  |
|      | Schild + 2-Pkt., abg. | 10,8* | 10,8* | 6,8   | 7,3*  | 4,6  |
| 0    | nicht abgestützt      | 7,4   | 11,5* | 4,1   | 6,5   | 2,6  |
|      | Schild, abgestützt    | 8,2   | 11,5* | 4,5   | 7,5*  | 2,8  |
|      | 2-Pkt., abgestützt    | 10,2  | 11,5* | 5,6   | 7,5*  | 3,5  |
|      | Schild + 2-Pkt., abg. | 11,5* | 11,5* | 6,8   | 7,5*  | 4,4  |
| -1,5 | nicht abgestützt      | 7,0   | 11,9* | 3,9   | 6,5   | 2,4  |
|      | Schild, abgestützt    | 7,9   | 11,9* | 4,3   | 7,6*  | 2,7  |
|      | 2-Pkt., abgestützt    | 10,4  | 11,9* | 5,4   | 7,6*  | 3,4  |
|      | Schild + 2-Pkt., abg. | 11,9* | 11,9* | 6,9   | 7,6*  | 4,3  |
| -3,0 | nicht abgestützt      | 6,8   | 12,2* | 3,6   | 6,2   | 2,3  |
|      | Schild, abgestützt    | 7,7   | 12,2* | 4,0   | 7,3*  | 2,6  |
|      | 2-Pkt., abgestützt    | 10,1  | 12,2* | 5,1   | 7,3*  | 3,3  |
|      | Schild + 2-Pkt., abg. | 12,2* | 12,2* | 6,6   | 7,3*  | 4,3* |
| -4,5 | nicht abgestützt      |       |       |       |       |      |
|      | Schild, abgestützt    |       |       |       |       |      |
|      | 2-Pkt., abgestützt    |       |       |       |       |      |
|      | Schild + 2-Pkt., abg. |       |       |       |       |      |

### Stiel 2,65 m

| ↑ m  | Unterwagen            | 3,0 m | 4,5 m | 6,0 m | 7,5 m | ↘ m  |
|------|-----------------------|-------|-------|-------|-------|------|
| 7,5  | nicht abgestützt      |       | 3,6*  | 3,6*  |       | 2,0* |
|      | Schild, abgestützt    |       | 3,6*  | 3,6*  |       | 2,0* |
|      | 2-Pkt., abgestützt    |       | 3,6*  | 3,6*  |       | 2,0* |
|      | Schild + 2-Pkt., abg. |       | 3,6*  | 3,6*  |       | 2,0* |
| 6,0  | nicht abgestützt      |       | 4,1*  | 4,1*  | 2,8   | 3,4* |
|      | Schild, abgestützt    |       | 4,1*  | 4,1*  | 3,1   | 3,4* |
|      | 2-Pkt., abgestützt    |       | 4,1*  | 4,1*  | 3,4*  | 3,4* |
|      | Schild + 2-Pkt., abg. |       | 4,1*  | 4,1*  | 3,4*  | 3,4* |
| 4,5  | nicht abgestützt      |       | 4,4   | 4,8*  | 2,9   | 4,4* |
|      | Schild, abgestützt    |       | 4,8*  | 4,8*  | 3,1   | 4,4* |
|      | 2-Pkt., abgestützt    |       | 4,8*  | 4,8*  | 3,8   | 4,4* |
|      | Schild + 2-Pkt., abg. |       | 4,8*  | 4,8*  | 4,4*  | 4,4* |
| 3,0  | nicht abgestützt      | 7,6   | 9,3*  | 4,3*  | 6,2*  | 2,8  |
|      | Schild, abgestützt    | 8,3   | 9,3*  | 4,6   | 6,2*  | 3,1  |
|      | 2-Pkt., abgestützt    | 9,3*  | 9,3*  | 5,6*  | 6,2*  | 3,8  |
|      | Schild + 2-Pkt., abg. | 9,3*  | 9,3*  | 6,2*  | 6,2*  | 4,5  |
| 1,5  | nicht abgestützt      | 7,3   | 10,6* | 4,2   | 6,4   | 2,7  |
|      | Schild, abgestützt    | 8,1   | 10,6* | 4,5*  | 7,1*  | 3,0  |
|      | 2-Pkt., abgestützt    | 10,0  | 10,6* | 5,5   | 7,1*  | 3,7  |
|      | Schild + 2-Pkt., abg. | 10,6* | 10,6* | 6,7   | 7,1*  | 4,5* |
| 0    | nicht abgestützt      | 7,3   | 11,3* | 4,1   | 6,4   | 2,6  |
|      | Schild, abgestützt    | 8,1   | 11,3* | 4,5   | 7,4*  | 2,8  |
|      | 2-Pkt., abgestützt    | 10,1  | 11,3* | 5,5*  | 7,4*  | 3,5  |
|      | Schild + 2-Pkt., abg. | 11,3* | 11,3* | 6,7   | 7,4*  | 4,4  |
| -1,5 | nicht abgestützt      | 6,9   | 11,7* | 3,8   | 6,5   | 2,4  |
|      | Schild, abgestützt    | 7,8   | 11,7* | 4,3   | 7,5*  | 2,6  |
|      | 2-Pkt., abgestützt    | 10,3  | 11,7* | 5,4   | 7,5*  | 3,4  |
|      | Schild + 2-Pkt., abg. | 11,7* | 11,7* | 6,9   | 7,5*  | 4,2  |
| -3,0 | nicht abgestützt      | 6,8   | 12,2* | 3,5   | 6,2   | 2,2  |
|      | Schild, abgestützt    | 7,7   | 12,2* | 4,0   | 7,4*  | 2,5  |
|      | 2-Pkt., abgestützt    | 10,2  | 12,2* | 5,1   | 7,4*  | 3,2  |
|      | Schild + 2-Pkt., abg. | 12,2* | 12,2* | 6,5   | 7,4*  | 4,1  |
| -4,5 | nicht abgestützt      | 6,5   | 7,8*  |       |       |      |
|      | Schild, abgestützt    | 7,4   | 7,8*  |       |       |      |
|      | 2-Pkt., abgestützt    | 7,8*  | 7,8*  |       |       |      |
|      | Schild + 2-Pkt., abg. | 7,8*  | 7,8*  |       |       |      |

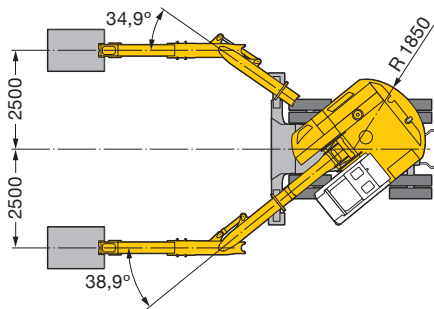
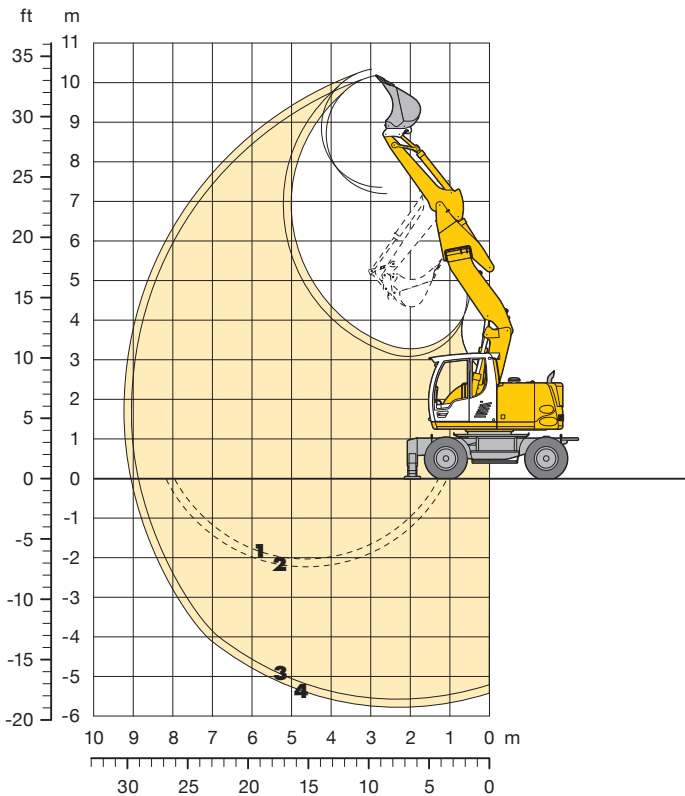
↑ Höhe    360° schwenkbar    über Längsrichtung    max. Reichweite    \* begrenzt durch hydr. Hubkraft

Die Traglastwerte sind am Lasthaken des Liebherr-Schnellwechseladapters 33 ohne Grabwerkzeuge in Tonnen (t) angegeben und gelten auf festem, ebenem Untergrund bei geschlossener Pendelachse. Die Werte quer zum Unterwagen sind 360° schwenkbar. Die Werte längs zum Unterwagen (+/- 15°) sind im nicht abgestützten Zustand über die Lenkachse und im abgestützten Zustand über die Starrachse angegeben. Die Werte gelten bei optimaler Stellung des Verstellzylinders. Die angegebenen Traglastwerte entsprechen der ISO 10567 und betragen max. 75 % der statischen Kipplast oder 87 % der hydraulischen Hubkraft, oder sind begrenzt durch die zulässige Traglast des Lasthakens am SW-Adapter (max. 5 t). Bei demontiertem Schnellwechseladapter können sich die Traglasten um bis zu 110 kg erhöhen.

Gemäß der harmonisierten EU-Norm EN 474-5 müssen Hydraulikbagger im Hebezeugbetrieb mit Rohrbruchsicherungen an den Hubzylindern und einer Überlastwarneinrichtung ausgerüstet sein.

# Tieflöffel-Ausrüstung

## mit Ausleger hoch- und seitenverstellbar 3,60 m



### Grabkurven

mit Schnellwechselladepfer

3 4

| Parameter                       | Unit | 3     | 4     |
|---------------------------------|------|-------|-------|
| Löffelstiellänge                | m    | 2,25  | 2,45  |
| Max. Grabtiefe                  | m    | 5,60  | 5,80  |
| Max. Reichweite auf Grundniveau | m    | 8,85  | 9,05  |
| Max. Ausschütthöhe              | m    | 7,20  | 7,35  |
| Max. Reichhöhe                  | m    | 10,20 | 10,35 |
| Min. vorderer Schwenkradius     | m    | 3,05  | 2,85  |

1 mit Stiel 2,25 m  
2 mit Stiel 2,45 m  
bei max. seitlicher Ausleger-  
verstellung, für senkrechte  
Grabenwände

3 mit Stiel 2,25 m  
4 mit Stiel 2,45 m  
bei Geradstellung des Auslegers

### Grabkräfte

ohne Schnellwechselladepfer

3 4

| Parameter                     | Unit | 3    | 4    |
|-------------------------------|------|------|------|
| Max. Reißkraft (ISO 6015)     | kN   | 81,0 | 76,0 |
|                               | t    | 8,3  | 7,7  |
| Max. Losbrechkraft (ISO 6015) | kN   | 98,4 | 98,4 |
|                               | t    | 10,0 | 10,0 |

Max. Losbrechkraft mit Aufreißlöffel 125,7 kN (12,8 t)  
Max. erreichbare Reißkraft (Stiel 1,70 m) 99,4 kN (10,1 t)

### Dienstgewicht

Das Dienstgewicht beinhaltet das Grundgerät mit 8-fach Bereifung und Zwischenringen, Ausleger hoch- und seitenverstellbar 3,60 m, Löffelstiel 2,25 m, SW-Adapter 33 und Tieflöffel 850 mm/0,60 m<sup>3</sup>.

| Unterwagenvarianten                                   | Gewicht   |
|---|-----------|
| A 900 Compact Litronic mit Schildabstützung           | 18.400 kg |
| A 900 Compact Litronic mit 2-Pkt.-Abstützung          | 18.700 kg |
| A 900 Compact Litronic mit Schild + 2-Pkt.-Abstützung | 19.500 kg |

### Tieflöffel Standsicherheit (Sicherheit 75% nach ISO 10567\* eingerechnet)

| Schnittbreite<br>mm | Inhalt nach<br>ISO 7451 <sup>1)</sup><br>m <sup>3</sup> | Gewicht<br>kg | nicht<br>abgestützt |      | Schild,<br>abgestützt |      | 2-Pkt.,<br>abgestützt |      | Schild + 2-Pkt.,<br>abgestützt |      |
|---------------------|---|---------------|---------------------|------|-----------------------|------|-----------------------|------|--------------------------------|------|
|                     |   |               | Stiellänge (m)      |      | Stiellänge (m)        |      | Stiellänge (m)        |      | Stiellänge (m)                 |      |
|                     |   |               | 2,25                | 2,45 | 2,25                  | 2,45 | 2,25                  | 2,45 | 2,25                           | 2,45 |
| 400 <sup>2)</sup>   | 0,24  | 290           | □                   | □    | □                     | □    | □                     | □    | □                              | □    |
| 500 <sup>2)</sup>   | 0,32  | 290           | □                   | □    | □                     | □    | □                     | □    | □                              | □    |
| 650 <sup>2)</sup>   | 0,45  | 400           | □                   | □    | □                     | □    | □                     | □    | □                              | □    |
| 850 <sup>2)</sup>   | 0,60  | 430           | □                   | □    | □                     | □    | □                     | □    | □                              | □    |
| 1.050 <sup>2)</sup> | 0,80  | 510           | ■                   | ■    | △                     | △    | □                     | □    | □                              | □    |
| 1.250 <sup>2)</sup> | 0,95  | 560           | ▲                   | ▲    | ■                     | ■    | □                     | △    | □                              | △    |
| 400 <sup>3)</sup>   | 0,26  | 280           | □                   | □    | □                     | □    | □                     | □    | □                              | □    |
| 500 <sup>3)</sup>   | 0,34  | 280           | □                   | □    | □                     | □    | □                     | □    | □                              | □    |
| 650 <sup>3)</sup>   | 0,45  | 380           | □                   | □    | □                     | □    | □                     | □    | □                              | □    |
| 850 <sup>3)</sup>   | 0,65  | 410           | □                   | △    | □                     | □    | □                     | □    | □                              | □    |
| 1.050 <sup>3)</sup> | 0,85  | 490           | ■                   | ■    | △                     | △    | □                     | □    | □                              | □    |
| 1.250 <sup>3)</sup> | 1,05  | 530           | ▲                   | ▲    | ■                     | ■    | □                     | △    | □                              | △    |

\* mit Sicherheit (75% der statischen Kipplast oder 87% der hydr. Hubkraft) bei max. Reichweite ohne Schnellwechselladepfer, 360° schwenkbar bei geschlossener Pendelachse

<sup>1)</sup> vergleichbar mit SAE (gehäuft)

<sup>2)</sup> Tieflöffel mit Zähnen (auch als HD-Version verfügbar) <sup>3)</sup> Tieflöffel mit Schneide (auch als HD-Version verfügbar)

Tieflöffel bis 400 mm Schnittbreite mit eingeschränkter Grabtiefe

maximal zulässiges Materialgewicht □ = ≤ 1,8 t/m<sup>3</sup>, △ = ≤ 1,5 t/m<sup>3</sup>, ■ = ≤ 1,2 t/m<sup>3</sup>, ▲ = nicht zulässig

# Tragfähigkeit

mit Ausleger hoch- und seitenverstellbar 3,60 m

## Stiel 2,25 m

| m    | Unterwagen            | 3,0 m |       | 4,5 m |      | 6,0 m |      | 7,5 m |      | m    |
|------|-----------------------|-------|-------|-------|------|-------|------|-------|------|------|
|      |                       |       |       |       |      |       |      |       |      |      |
| 7,5  | nicht abgestützt      |       |       | 3,6*  | 3,6* |       |      | 2,4*  | 2,4* | 5,06 |
|      | Schild, abgestützt    |       |       | 3,6*  | 3,6* |       |      | 2,4*  | 2,4* |      |
|      | 2-Pkt., abgestützt    |       |       | 3,6*  | 3,6* |       |      | 2,4*  | 2,4* |      |
|      | Schild + 2-Pkt., abg. |       |       | 3,6*  | 3,6* |       |      | 2,4*  | 2,4* |      |
| 6,0  | nicht abgestützt      |       |       | 4,5*  | 4,8* | 2,7   | 3,4* | 2,1*  | 2,1* | 6,42 |
|      | Schild, abgestützt    |       |       | 4,8*  | 4,8* | 3,0   | 3,4* | 2,1*  | 2,1* |      |
|      | 2-Pkt., abgestützt    |       |       | 4,8*  | 4,8* | 3,4*  | 3,4* | 2,1*  | 2,1* |      |
|      | Schild + 2-Pkt., abg. |       |       | 4,8*  | 4,8* | 3,4*  | 3,4* | 2,1*  | 2,1* |      |
| 4,5  | nicht abgestützt      | 7,2*  | 7,2*  | 4,3   | 5,4* | 2,7   | 4,3  | 1,8   | 2,1* | 7,21 |
|      | Schild, abgestützt    | 7,2*  | 7,2*  | 4,7   | 5,4* | 3,0   | 4,5* | 2,0   | 2,1* |      |
|      | 2-Pkt., abgestützt    | 7,2*  | 7,2*  | 5,4*  | 5,4* | 3,7   | 4,5* | 2,1*  | 2,1* |      |
|      | Schild + 2-Pkt., abg. | 7,2*  | 7,2*  | 5,4*  | 5,4* | 4,5   | 4,5* | 2,1*  | 2,1* |      |
| 3,0  | nicht abgestützt      | 7,3   | 9,9*  | 4,2   | 6,3* | 2,7*  | 4,2  | 1,6   | 2,8* | 7,62 |
|      | Schild, abgestützt    | 8,0*  | 9,9*  | 4,5   | 6,3* | 3,0   | 4,8* | 1,8   | 2,8* |      |
|      | 2-Pkt., abgestützt    | 9,8   | 9,9*  | 5,5   | 6,3* | 3,7   | 4,8* | 2,4   | 2,8* |      |
|      | Schild + 2-Pkt., abg. | 9,9*  | 9,9*  | 6,3*  | 6,3* | 4,4   | 4,8* | 2,8*  | 2,8* |      |
| 1,5  | nicht abgestützt      | 7,1   | 10,1* | 4,1   | 6,2* | 2,6   | 4,2  | 1,6   | 2,7  | 7,72 |
|      | Schild, abgestützt    | 7,8   | 10,1* | 4,5   | 6,9* | 2,9   | 5,1* | 1,8   | 3,6* |      |
|      | 2-Pkt., abgestützt    | 9,6   | 10,1* | 5,4   | 6,9* | 3,6   | 5,1* | 2,3   | 3,6* |      |
|      | Schild + 2-Pkt., abg. | 10,1* | 10,1* | 6,4*  | 6,9* | 4,4*  | 5,1* | 2,9   | 3,6* |      |
| 0    | nicht abgestützt      | 7,1   | 10,9* | 3,9   | 6,3* | 2,4   | 4,0  | 1,5   | 2,7  | 7,52 |
|      | Schild, abgestützt    | 7,9   | 10,9* | 4,4   | 7,0* | 2,7   | 5,1* | 1,7   | 2,8* |      |
|      | 2-Pkt., abgestützt    | 9,7   | 10,9* | 5,4*  | 7,0* | 3,4   | 5,1* | 2,2   | 2,8* |      |
|      | Schild + 2-Pkt., abg. | 10,9* | 10,9* | 6,5   | 7,0* | 4,2   | 5,1* | 2,8*  | 2,8* |      |
| -1,5 | nicht abgestützt      | 6,6   | 11,3* | 3,6   | 6,3  | 2,1   | 3,8  | 1,6   | 2,9  | 6,98 |
|      | Schild, abgestützt    | 7,5   | 11,3* | 4,1   | 7,2* | 2,4   | 5,2* | 1,8   | 3,3* |      |
|      | 2-Pkt., abgestützt    | 10,0  | 11,3* | 5,2   | 7,2* | 3,2   | 5,2* | 2,4   | 3,3* |      |
|      | Schild + 2-Pkt., abg. | 11,3* | 11,3* | 6,7   | 7,2* | 4,0   | 5,2* | 3,1   | 3,3* |      |
| -3,0 | nicht abgestützt      | 6,4   | 11,7* | 3,3   | 5,9  | 2,0   | 3,3* | 2,0   | 3,2* | 6,03 |
|      | Schild, abgestützt    | 7,3   | 11,7* | 3,7   | 6,8* | 2,3   | 3,3* | 2,3   | 3,2* |      |
|      | 2-Pkt., abgestützt    | 9,8   | 11,7* | 4,8   | 6,8* | 3,0   | 3,3* | 3,0   | 3,2* |      |
|      | Schild + 2-Pkt., abg. | 11,7* | 11,7* | 6,3   | 6,8* | 3,3*  | 3,3* | 3,2*  | 3,2* |      |
| -4,5 | nicht abgestützt      |       |       |       |      |       |      |       |      |      |
|      | Schild, abgestützt    |       |       |       |      |       |      |       |      |      |
|      | Schild + 2-Pkt., abg. |       |       |       |      |       |      |       |      |      |

## Stiel 2,45 m

| m    | Unterwagen            | 3,0 m |       | 4,5 m |      | 6,0 m |      | 7,5 m |      | m    |
|------|-----------------------|-------|-------|-------|------|-------|------|-------|------|------|
|      |                       |       |       |       |      |       |      |       |      |      |
| 7,5  | nicht abgestützt      |       |       | 3,7*  | 3,7* |       |      | 2,1*  | 2,1* | 5,36 |
|      | Schild, abgestützt    |       |       | 3,7*  | 3,7* |       |      | 2,1*  | 2,1* |      |
|      | 2-Pkt., abgestützt    |       |       | 3,7*  | 3,7* |       |      | 2,1*  | 2,1* |      |
|      | Schild + 2-Pkt., abg. |       |       | 3,7*  | 3,7* |       |      | 2,1*  | 2,1* |      |
| 6,0  | nicht abgestützt      |       |       | 4,5*  | 4,5* | 2,7   | 3,5* | 1,9*  | 1,9* | 6,65 |
|      | Schild, abgestützt    |       |       | 4,5*  | 4,5* | 3,0   | 3,5* | 1,9*  | 1,9* |      |
|      | 2-Pkt., abgestützt    |       |       | 4,5*  | 4,5* | 3,5*  | 3,5* | 1,9*  | 1,9* |      |
|      | Schild + 2-Pkt., abg. |       |       | 4,5*  | 4,5* | 3,5*  | 3,5* | 1,9*  | 1,9* |      |
| 4,5  | nicht abgestützt      | 5,9*  | 5,9*  | 4,3   | 5,3* | 2,8   | 4,3  | 1,7   | 1,9* | 7,42 |
|      | Schild, abgestützt    | 5,9*  | 5,9*  | 4,7   | 5,3* | 3,1   | 4,4* | 1,9*  | 1,9* |      |
|      | 2-Pkt., abgestützt    | 5,9*  | 5,9*  | 5,3*  | 5,3* | 3,7   | 4,4* | 1,9*  | 1,9* |      |
|      | Schild + 2-Pkt., abg. | 5,9*  | 5,9*  | 5,3*  | 5,3* | 4,4*  | 4,4* | 1,9*  | 1,9* |      |
| 3,0  | nicht abgestützt      | 7,3   | 9,5*  | 4,2   | 6,1* | 2,7   | 4,2* | 1,7   | 2,8  | 7,82 |
|      | Schild, abgestützt    | 8,1   | 9,5*  | 4,5   | 6,1* | 3,0   | 4,7* | 1,9   | 3,3* |      |
|      | 2-Pkt., abgestützt    | 9,5*  | 9,5*  | 5,4*  | 6,1* | 3,7   | 4,7* | 2,4   | 3,3* |      |
|      | Schild + 2-Pkt., abg. | 9,5*  | 9,5*  | 6,1*  | 6,1* | 4,4   | 4,7* | 3,0   | 3,3* |      |
| 1,5  | nicht abgestützt      | 7,1*  | 10,0* | 4,1   | 6,2  | 2,6   | 4,2  | 1,6   | 2,8  | 7,92 |
|      | Schild, abgestützt    | 7,8*  | 10,0* | 4,4   | 6,8* | 2,9*  | 5,0* | 1,8   | 4,0* |      |
|      | 2-Pkt., abgestützt    | 9,5*  | 10,0* | 5,3   | 6,8* | 3,6   | 5,0* | 2,3   | 4,0* |      |
|      | Schild + 2-Pkt., abg. | 10,0* | 10,0* | 6,4   | 6,8* | 4,4   | 5,0* | 2,9   | 4,0* |      |
| 0    | nicht abgestützt      | 7,1*  | 10,8* | 4,0   | 6,2  | 2,4   | 4,0  | 1,5   | 2,7  | 7,72 |
|      | Schild, abgestützt    | 7,9   | 10,8* | 4,4   | 7,0* | 2,7   | 5,1* | 1,7   | 3,8* |      |
|      | 2-Pkt., abgestützt    | 9,7   | 10,8* | 5,4*  | 7,0* | 3,4   | 5,1* | 2,2   | 3,8* |      |
|      | Schild + 2-Pkt., abg. | 10,8* | 10,8* | 6,4   | 7,0* | 4,3   | 5,1* | 2,8   | 3,8* |      |
| -1,5 | nicht abgestützt      | 6,6   | 11,2* | 3,7   | 6,4  | 2,2   | 3,8  | 1,5   | 2,8  | 7,20 |
|      | Schild, abgestützt    | 7,5   | 11,2* | 4,1   | 7,1* | 2,4   | 5,2* | 1,7   | 2,9* |      |
|      | 2-Pkt., abgestützt    | 10,0  | 11,2* | 5,3   | 7,1* | 3,2   | 5,2* | 2,3   | 2,9* |      |
|      | Schild + 2-Pkt., abg. | 11,2* | 11,2* | 6,7   | 7,1* | 4,1   | 5,2* | 2,9*  | 2,9* |      |
| -3,0 | nicht abgestützt      | 6,5   | 11,8* | 3,3   | 5,9  | 2,0   | 3,7  | 1,9   | 3,2* | 6,28 |
|      | Schild, abgestützt    | 7,4   | 11,8* | 3,7   | 7,1* | 2,3   | 3,9* | 2,1   | 3,2* |      |
|      | 2-Pkt., abgestützt    | 9,9   | 11,8* | 4,9   | 7,1* | 3,0   | 3,9* | 2,8   | 3,2* |      |
|      | Schild + 2-Pkt., abg. | 11,8* | 11,8* | 6,3   | 7,1* | 3,9*  | 3,9* | 3,2*  | 3,2* |      |
| -4,5 | nicht abgestützt      | 6,1   | 7,2*  |       |      |       |      | 5,1   | 6,0* | 3,35 |
|      | Schild, abgestützt    | 7,0   | 7,2*  |       |      |       |      | 5,8   | 6,0* |      |
|      | Schild + 2-Pkt., abg. | 7,2*  | 7,2*  |       |      |       |      | 6,0*  | 6,0* |      |

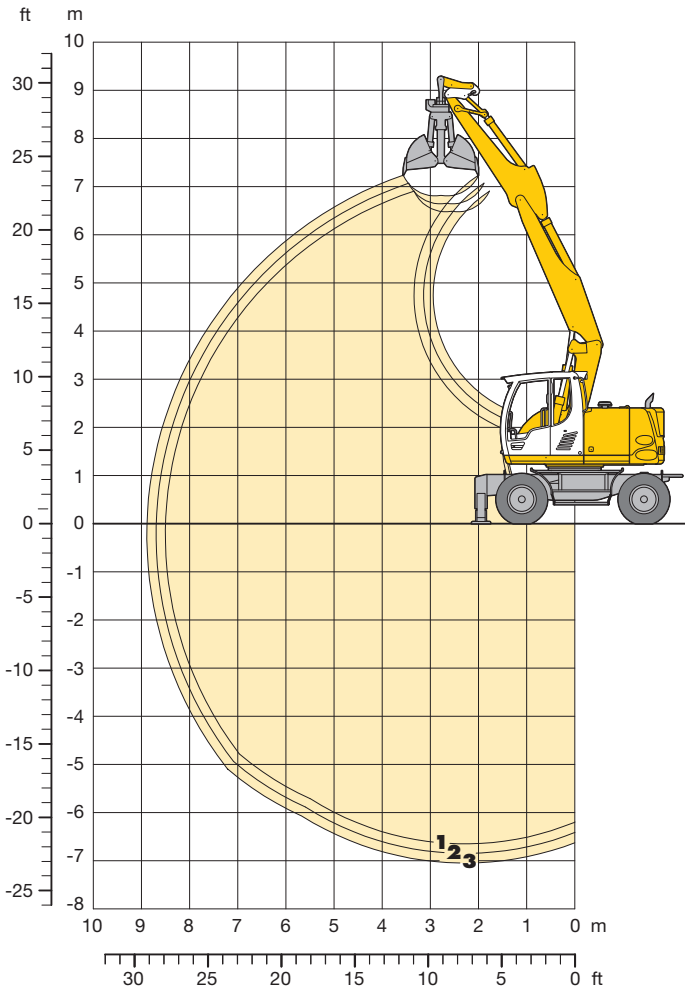
Höhe 360° schwenkbar über Längsrichtung max. Reichweite \* begrenzt durch hydr. Hubkraft

Die Traglastwerte sind am Lasthaken des Liebherr-Schnellwechseladapters 33 ohne Grabwerkzeuge in Tonnen (t) angegeben und gelten auf festem, ebenem Untergrund bei geschlossener Pendelachse. Die Werte quer zum Unterwagen sind 360° schwenkbar. Die Werte längs zum Unterwagen (+/- 15°) sind im nicht abgestützten Zustand über die Lenkachse und im abgestützten Zustand über die Starrachse angegeben. Die Werte gelten bei optimaler Stellung des Verstellzylinders. Die angegebenen Traglastwerte entsprechen der ISO 10567 und betragen max. 75 % der statischen Kipplast oder 87 % der hydraulischen Hubkraft, oder sind begrenzt durch die zulässige Traglast des Lasthakens am SW-Adapter (max. 5 t). Bei demontiertem Schnellwechseladapter können sich die Traglasten um bis zu 110 kg erhöhen.

Gemäß der harmonisierten EU-Norm EN 474-5 müssen Hydraulikbagger im Hebezeugbetrieb mit Rohrbruchsicherungen an den Hubzylindern und einer Überlastwarneinrichtung ausgerüstet sein.

# Greifer-Ausrüstung

mit Ausleger hydr. verstellbar 3,40 m



## Grabkurven

mit Schnellwechselladaper

|                                 |   | 1    | 2    | 3    |
|---------------------------------|---|------|------|------|
| Löffelstiellänge                | m | 2,25 | 2,45 | 2,65 |
| Max. Grabtiefe                  | m | 5,40 | 5,60 | 5,80 |
| Max. Reichweite auf Grundniveau | m | 8,70 | 8,90 | 9,10 |
| Max. Ausschütthöhe              | m | 7,10 | 7,25 | 7,40 |

## Greifer Typ

8 B

|   |               |
|---|---------------|
| Max. Greiferschließkraft                | 52 kN (5,3 t) |
| Max. Drehmoment des hydr. Drehantriebes | 1,40 kNm      |

## Dienstgewicht

Das Dienstgewicht beinhaltet das Grundgerät mit 8-fach Bereifung und Zwischenringen, Ausleger hydr. verstellbar 3,40 m, Löffelstiel 2,25 m, SW-Adapter 33 und Greifer Typ 8 B/0,40 m<sup>3</sup> (800 mm ohne Auswerfer).

| Untervagenvarianten  | Gewicht   |
|--|-----------|
| A 900 Compact Litronic <sup>®</sup> mit Schildabstützung           | 18.000 kg |
| A 900 Compact Litronic <sup>®</sup> mit 2-Pkt.-Abstützung          | 18.300 kg |
| A 900 Compact Litronic <sup>®</sup> mit Schild + 2-Pkt.-Abstützung | 19.100 kg |

## Greifer Typ 8 B Standsicherheit (Sicherheit 75% nach ISO 10567\* eingerechnet)

| Schalenbreite<br>mm | Inhalt<br>m <sup>3</sup> | Gewicht<br>kg | nicht abgestützt |      |      | Schild, abgestützt |      |      | 2-Pkt., abgestützt |      |      | Schild + 2-Pkt., abgestützt |      |      |
|---------------------|--------------------------|---------------|------------------|------|------|--------------------|------|------|--------------------|------|------|-----------------------------|------|------|
|                     |                          |               | Stiellänge (m)   |      |      | Stiellänge (m)     |      |      | Stiellänge (m)     |      |      | Stiellänge (m)              |      |      |
|                     |                          |               | 2,25             | 2,45 | 2,65 | 2,25               | 2,45 | 2,65 | 2,25               | 2,45 | 2,65 | 2,25                        | 2,45 | 2,65 |
| 320 <sup>1)</sup>   | 0,17                     | 710           | □                | □    | □    | □                  | □    | □    | □                  | □    | □    | □                           | □    | □    |
| 400 <sup>1)</sup>   | 0,22                     | 750           | □                | □    | □    | □                  | □    | □    | □                  | □    | □    | □                           | □    | □    |
| 600 <sup>1)</sup>   | 0,30                     | 750           | □                | □    | □    | □                  | □    | □    | □                  | □    | □    | □                           | □    | □    |
| 800 <sup>1)</sup>   | 0,40                     | 800           | □                | □    | □    | □                  | □    | □    | □                  | □    | □    | □                           | □    | □    |
| 1.000 <sup>1)</sup> | 0,80                     | 900           | ■                | ■    | ▲    | △                  | △    | ■    | □                  | △    | ■    | □                           | △    | ■    |
| 320 <sup>2)</sup>   | 0,17                     | 760           | □                | □    | □    | □                  | □    | □    | □                  | □    | □    | □                           | □    | □    |
| 400 <sup>2)</sup>   | 0,22                     | 810           | □                | □    | □    | □                  | □    | □    | □                  | □    | □    | □                           | □    | □    |
| 600 <sup>2)</sup>   | 0,30                     | 830           | □                | □    | □    | □                  | □    | □    | □                  | □    | □    | □                           | □    | □    |
| 800 <sup>2)</sup>   | 0,40                     | 890           | □                | □    | □    | □                  | □    | □    | □                  | □    | □    | □                           | □    | □    |

\* mit Sicherheit (75 % der statischen Kipplast oder 87 % der hydr. Hubkraft) bei max. Reichweite ohne Schnellwechselladaper, 360° schwenkbar bei geschlossener Pendelachse

<sup>1)</sup> ohne Auswerfer

<sup>2)</sup> mit Auswerfer

□ = ≤ 1,8 t/m<sup>3</sup> maximal zulässiges Materialgewicht

△ = ≤ 1,5 t/m<sup>3</sup> maximal zulässiges Materialgewicht

■ = ≤ 1,2 t/m<sup>3</sup> maximal zulässiges Materialgewicht

▲ = nicht zulässig



# Ausstattung



## Unterwagen

|                                       |   |
|---------------------------------------|---|
| 2-Kreis-Bremsanlage                   | • |
| Abstützung einzeln steuerbar          | + |
| Bereifung Mitas EM 22                 | • |
| Breitspur 2,75 m                      | + |
| Fahrgeschwindigkeitsstufen (vier)     | • |
| Kolbenstangenschutz Abstützzyylinder  | + |
| Lastschaltgetriebe                    | • |
| Parkbremse, wartungsfrei              | • |
| Reifenvarianten, diverse              | + |
| Rohrbruchsicherung an Abstützzyindern | • |
| Sonderlackierung Unterwagen           | + |
| Speeder*                              | + |
| Werkzeugkasten, links                 | • |
| Werkzeugkasten, rechts                | + |
| Zentralschmierung Unterwagen          | + |



## Oberwagen

|                                      |   |
|--------------------------------------|---|
| Betankungspumpe, elektrisch          | + |
| Haupttrennschalter für Elektroanlage | • |
| Motorhaube mit Gasfeder              | • |
| Oberwagentüren, abschließbar         | • |
| Rundumkennleuchte auf Ballast        | + |
| Sonderlackierung Oberwagen           | + |
| Zentralschmieranlage, automatisch**  | • |



## Hydraulik

|  |   |
|--|---|
| Absperrventil zwischen Hydrauliktank und Pumpe(n)                            | • |
| Druckprüfanschlüsse  | • |
| Druckspeicher für kontrolliertes Absenken der Ausrüstung bei stehendem Motor | • |
| Hydrauliköl von -20 °C bis +40 °C  | • |
| Hydraulikölfilter mit integriertem Feinfilterbereich                         | • |
| Hydraulikölvorwärmung 230 V  | + |
| Liebherr-Hydrauliköl, biologisch abbaubar                                    | + |
| Liebherr-Hydrauliköl, speziell für warme und kalte Regionen                  | + |
| Nebenstromfilter   | + |
| Umschaltung Steuerung (Hammer-/Scherenbetrieb über Pedale oder Joystick)     | + |



## Motor

|                           |   |
|---------------------------|---|
| Kraftstoffdiebstahlschutz | + |
| Kraftstoffvorwärmung      | + |
| Liebherr-Partikelfilter   | + |
| Luftvorfilter             | + |



## Fahrerkabine

|  |   |
|--|---|
| Ablagefach   | • |
| Betriebsstunden-Anzeige zusätzlich von außen einsehbar             | • |
| Dachfenster, rechte Seitenscheibe und Frontscheibe aus Verbundglas | • |
| Fahralarm  | + |
| Feuerlöscher   | + |
| Frontscheibe einzeln oder mit unterem Teil unter Dach einschiebbar | • |
| Frontscheibe unten einschiebbar                                    | • |
| Gummifußmatte  | • |
| Innenbeleuchtung   | • |
| Kleiderhaken   | • |
| Klimaautomatik**   | • |
| Kraftstoffverbrauchsanzeige  | • |

|   |   |
|---|---|
| Kühlbox elektrisch  | + |
| Lenksäule horizontal verstellbar                                | • |
| LIDAT Standard (Liebherr-Datenübertragungssystem)***            | • |
| LIDAT Plus (erweitertes Liebherr-Datenübertragungssystem)***    | • |
| Motorabschaltung automatisch (Zeit einstellbar)                 | + |
| Multifunktionsfarbdisplay 7" mit Touchscreen                    | • |
| Notausstieg Heckscheibe   | • |
| Radioeinbauvorbereitung   | • |
| Radio über Menü bedienbar                                       | + |
| Regenschutz über Frontscheibe                                   | • |
| Rückfahrwarneinrichtung   | + |
| Rückraumüberwachung mit Kamera**                                | • |
| Rundumkennleuchte   | + |
| Scheibe rechts ohne Mittelholm                                  | • |
| Scheiben rundum getönt  | • |
| Scheibenwischer im Dach   | + |
| Scheinwerfer unter Regenschutz (zwei)                           | • |
| Scheinwerfer Xenon  | + |
| Schiebefenster in Tür   | • |
| Schutzgitter oben FOPS  | + |
| Schutzgitter vorne  | + |
| Seitenkamera  | + |
| Sicherheitsgurt   | • |
| Sitzheizung   | • |
| Sonnenblende  | + |
| Sonnenrollo   | • |
| Standheizung mit Zeitschaltuhr                                  | + |
| Stauraum  | • |
| Struktur aus Profilen tragend und verkleidet mit Tiefziehteilen | • |
| Wegfahrsperre elektronisch                                      | + |
| Wisch-Waschanlage   | • |
| Zigarettenanzünder und Aschenbecher                             | • |
| Zusatzscheinwerfer Halogen Kabine hinten                        | + |
| Zusatzscheinwerfer Halogen Kabine vorn                          | + |



## Ausrüstung

|   |   |
|---|---|
| Ausleger, hydr. höhen- und seitenverstellbar                    | + |
| Ausleger, hydr. höhenverstellbar                                | + |
| Funktion Drehantrieb inkl. Leitungen                            | + |
| Funktion Hammer-/Scherenbetrieb inkl. Leitungen                 | + |
| Kolbenstangenschutz Löffelzylinder                              | + |
| Kolbenstangenschutz Stielzylinder                               | + |
| Lasthaken am Stiel  | + |
| Lastöse am Stiel  | + |
| Leckölleitung, zusätzlich für Anbauwerkzeuge                    | + |
| Liebherr-Grabenräumlöffelprogramm                               | + |
| Liebherr-Palettengabel  | + |
| Liebherr-Schnellwechseladapter, hydraulisch oder mechanisch     | + |
| Liebherr-Schwenklöffelprogramm                                  | + |
| Liebherr-Schwenkrotatorprogramm                                 | + |
| Liebherr-Sortiergreiferprogramm                                 | + |
| Liebherr-Tiefklöffelprogramm                                    | + |
| Liebherr-Zahnsystem   | + |
| Liebherr-Zweischalengreiferprogramm                             | + |
| LIKUFIX, hydraulische Werkzeuge von der Kabine aus kuppeln      | + |
| Monoblockausleger   | + |
| Monoblockausleger, seitlich verstellbar                         | + |
| Rohrbruchsicherung Hubzylinder                                  | • |
| Rohrbruchsicherung Löffelkippzylinder                           | • |
| Rohrbruchsicherung Stielzylinder                                | + |
| Schlauchschnellkupplungen am Stielende                          | • |
| Sonderlackierung für Werkzeuge                                  | + |
| Tool-Control, 10 Werkzeugeinstellungen über das Display wählbar | + |
| Überlastwarneinrichtung   | • |
| Untergurtschutz für Stiel                                       | + |
| Zentralschmieranlage, erweitert für Verbindungslasche           | + |
| Zentralschmierung für Schnellwechseladapter                     | + |

• = Standard, + = Option

\* = nicht in allen Ländern verfügbar, \*\* = länderabhängig, \*\*\* = nach einem Jahr optional verlängerbar

**Ausrüstungs- und Anbauteile fremder Fabrikate dürfen ohne Abstimmung mit Liebherr nicht ein- oder angebaut werden.**

Alle Abbildungen und Daten können von der Standardausführung abweichen. Änderungen vorbehalten.

# Die Firmengruppe Liebherr

## Große Produktvielfalt

Die Firmengruppe Liebherr ist einer der weltweit größten Baumaschinenhersteller. Auch auf vielen anderen Gebieten genießen die nutzenorientierten Produkte und Dienstleistungen von Liebherr hohe Anerkennung. Dazu gehören Kühl- und Gefriergeräte, Ausrüstungen für die Luftfahrt und den Schienenverkehr, Werkzeugmaschinen sowie Krane für den maritimen Bereich.

## Höchster Kundennutzen

In allen Produktbereichen werden komplette Modellreihen mit vielen Ausstattungsvarianten angeboten. Mit ihrer technischen Reife und anerkannten Qualität bieten Liebherr-Produkte in der praktischen Anwendung ein Höchstmaß an Nutzen.

## Technologische Kompetenz

Um dem hohen Anspruch an die Qualität seiner Produkte gerecht zu werden, legt Liebherr großen Wert darauf, Kernkompetenzen selbst zu beherrschen. Deshalb kommen wichtige Baugruppen aus eigener Entwicklung und Fertigung, zum Beispiel die gesamte Antriebs- und Steuerungstechnik für Baumaschinen.

## Global und unabhängig

Das Familienunternehmen Liebherr wurde im Jahr 1949 von Hans Liebherr gegründet. Inzwischen ist das Unternehmen zu einer Firmengruppe mit rund 32.000 Beschäftigten in mehr als 100 Gesellschaften auf allen Kontinenten angewachsen. Dachgesellschaft der Firmengruppe ist die Liebherr-International AG in Bulle, Schweiz, deren Inhaber ausschließlich Mitglieder der Familie Liebherr sind.

[www.liebherr.com](http://www.liebherr.com)



Printed in Germany by DWS RG-BK-RP LHB/VF 11003825-3-08.10\_de

## Liebherr-Hydraulikbagger GmbH

Liebherrstraße 12, D-88457 Kirchdorf/Iller

☎ +49 7354 80-0, Fax +49 7354 80-72 94

[www.liebherr.com](http://www.liebherr.com), E-Mail: [info.lhb@liebherr.com](mailto:info.lhb@liebherr.com)

Courtesy of Machine.Market