

# Technische Beschreibung Hydraulikbagger

**A 932**  
Litronic®

## Umschlaggerät

**Einsatzgewicht 27,1 – 30,2 t**

**Motorleistung 132 kW (180 PS)**



**Litronic** – das Gesamt-System aus intelligenter Elektronik und funktioneller Hydraulik zur Steuerung, Regelung, Koordination und Überwachung aller wichtigen Systeme des Baggers.

**Kraftvoll** – wassergekühlter 4-Zylinder-Dieselmotor mit Direkteinspritzsystem, Turbolader und Ladeluftkühler, emissionsoptimiert.

**Leistungsstark** – Umsetzung der gesamten Motorleistung in hydraulische Leistung durch elektronische Grenzlastregelung. Zusammenfassung der Fördermengen beider Arbeitspumpen durch Sumpenschaltung.

**Schnell** – beim Arbeiten durch große Pumpenfördermengen und hohes Anschwenkmoment,  
– beim Fahren durch hohe Leistung und 2-Gang Lastschaltgetriebe.

**Mobil** – Allradantrieb, stufenlose Fahrgeschwindigkeit und von der Fahrerkabine aus zuschaltbarer Kriechgang.  
– sicheres Bremsen durch 2-Kreis-Bremssystem.

**Ergonomisch** – großzügige, schallgedämpfte Komfortkabine. Sitz und Bedienelemente individuell auf den Fahrer einstellbar.

**Umweltfreundlich** – niedrige Schall- und Abgasemissionen. Umweltfreundliche Hydrauliköle (Option).

**Servicefreundlich** – übersichtliche und leicht zugängliche Anordnung aller Aggregate. Abgedichtete Lagerstellen und zentral zusammengefaßte Schmierstellen zur Verlängerung der Wartungsintervalle und Reduzierung des Wartungsaufwandes.

**Vielseitig** – erhöhte oder hydraulisch verstellbare Fahrerkabine, Industriemonausleger, gerade oder abgewinkelt. Verschieden lange Stiele, mit oder ohne Schnellwechsel-Einrichtung. Große Auswahl an Arbeitswerkzeugen, wie Zweischalengreifer, Mehrschalengreifer, Holzspanner, Elektromagnete und spezielle Greifhilfen.

**Wirtschaftlich** – Aus der Summe aller Eigenschaften resultiert die hohe Leistung bei geringem Kostenaufwand. Das ist Litronic.

# LIEBHERR

So baut man Bagger.



## Motor

Leistung nach ISO 9249	132 kW (180 PS) bei 2000 1/min
Motortyp	Liebherr D 924 TI-E
Bauart	4-Zylinder-Reihenmotor
Bohrung/Hub	122/142 mm
Hubraum	6,64 l
Arbeitsverfahren	4-Takt-Diesel
	Direkteinspritzung
	Turbolader mit Ladeluftkühler
	Emissionsoptimiert
Kühlung	Wasserkühlung
Luftfilter	Trockenluftfilter mit Vorabscheider, Haupt- und Sicherheits-element
Kraftstofftankinhalt	390 l
Option	Sensorgesteuerte Leerlaufauto-matik
<b>Elektrische Anlage</b>	
Betriebsspannung	24 V
Batterie	2 x 110 Ah/12 V
Lichtmaschine	Drehstrom 24 V/35 A



## Hydraulikanlage

Pumpe für Ausrüstung und Fahrwerk	Liebherr-Verstellpumpen in Schrägscheibenbauart
Fördermenge max.	2 x 230 l/min.
Betriebsdruck max.	320/360 bar
<b>Elektronische Grenzlastregelung</b>	
Pumpenansteuerung	im Voll- und Teillastbereich elektro-hydraulisch, Druckabschneidung, Minimalhubregelung, Bedarfsstromsteuerung, Summenschalung
<b>Hydraulikpumpe für Schwenkwerk</b>	
	reversierbare Schrägscheiben-Verstellpumpe, geschlossener Kreislauf
Fördermenge, max.	120 l/min.
Betriebsdruck, max.	350 bar
Hydrauliktankinhalt	280 l
Hydrauliksysteminhalt	max. 520 l
Ölfilterung	1 Filter im Rücklauf
Ölkühlung	Kombiölkühler, thermostatisch geregelter Rücklaufstrom
ECO-Schaltung	Stufenlose Anpassung der Motorleistung über die Drehzahl
	- Nenndrehzahl für schweren Ein-satz
	- ECO-Drehzahl für Ladearbeiten
	- Feinsteuerdrehzahl für Präzi-sions- und Lasthebearbeiten



## Steuerung

Energie-Verteilung	über Steuerschieber in Blockbauweise mit integrierten Sicherheitsventilen
Summenschalung	auf Ausleger und Stielzylinder
<b>Betätigung Ausrüstung und Schwenkwerk</b>	
	mit proportional wirkenden Kreuzschalthebeln
Fahrwerk	mit proportional wirkendem Fußpedal für Fahrtrieb
Zusatzfunktionen	über Schalter oder proportional wirkende Fußpedale



## Schwenkwerk

Antrieb	Liebherr-Schrägscheibenölmotor mit integriertem Bremsventil
Getriebe	Liebherr-Kompakt-Planetengetriebe
Drehkranz	Liebherr, innenverzahnter, abgedichteter Kugeldrehkranz
Schwenkgeschwindigkeit	0 - 7,5 1/min stufenlos
Schwenkmoment	80 kNm
Feststellbremse	pedalbetätigte Positionierbremse, nasse Lamellen (negativ wirkend)



## Fahrerkabine

Kabine	in Tiefziehtechnik, elastisch gelagert, schallgedämpft, getönte Scheiben, Frontscheibe unter Dach einschiebbar, Tür mit Schiebefenster
Fahrersitz	schwingungsgedämpft, auf das Fahrergewicht einstellbar, 6-fach verstellbar
Steuerung	eingebaut in die zum Fahrersitz verstellbaren Bedienungskonsolen
Überwachung	akustisch und optisch (LCD-Display)
Heizung	Warmwasserheizung, wahlweise als Umluft- bzw. Frischluftheizung
Schall-Emission	L <sub>pA</sub> (in Kabine) = 78 dB(A)
(86/662/EWG)	L <sub>WA</sub> (außen) = 106 dB(A)
Option	Fahrerkabinenerhöhung



## Unterwagen

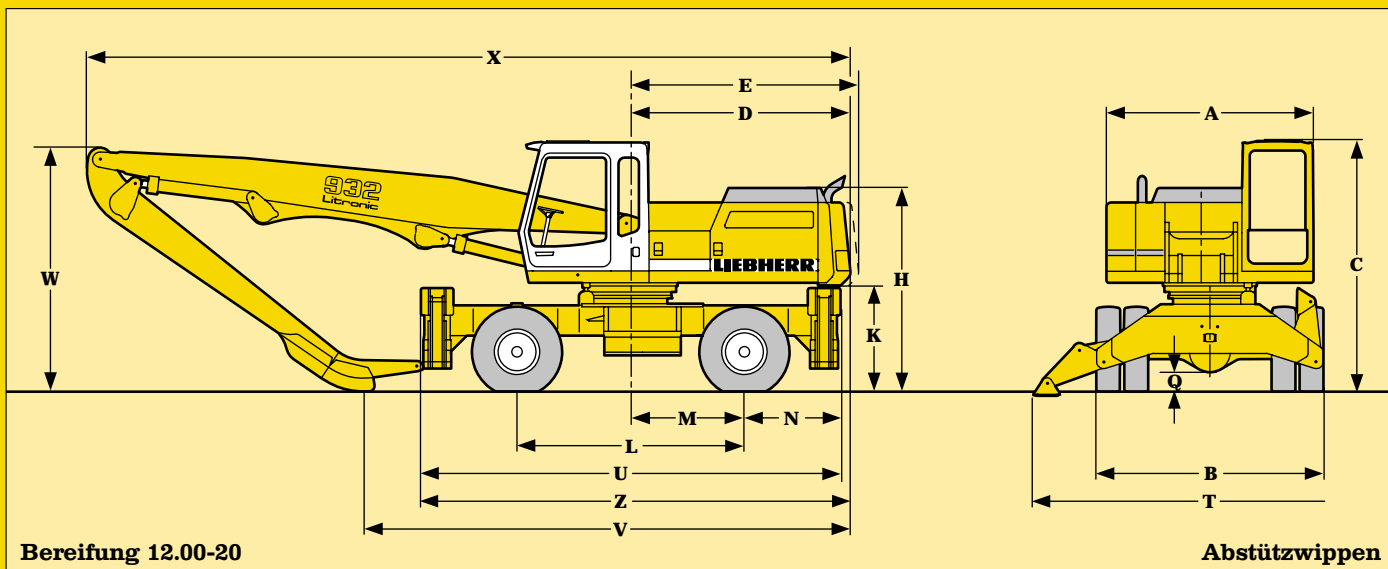
Antrieb	Liebherr-Schrägscheibenölmotor mit beidseitig wirkenden Bremsventilen
Getriebe	Zweigang-Lastschaltgetriebe und elektrisch betätigter Kriechgang
Fahrgeschwindigkeit	0 - 1,5 km/h (Kriechgang Gelände) 0 - 5,0 km/h (Gelände) 0 - 6,0 km/h (Kriechgang Straße) 0 - 20,0 km/h (Straße)
Achsen	45-t-Baggerachsen, automatisch oder hydraulisch arretierbare Pendel-Lenkachse
Betriebs- und Feststellbremsen	nasse Lamellen
Parkbremse	nasse Lamellen (negativ wirkend)
Abstützvarianten	4-Pkt. Prätzenabstützung
Option	Allradlenkung Allradlenkung mit Hundegang



## Arbeitsausrüstung

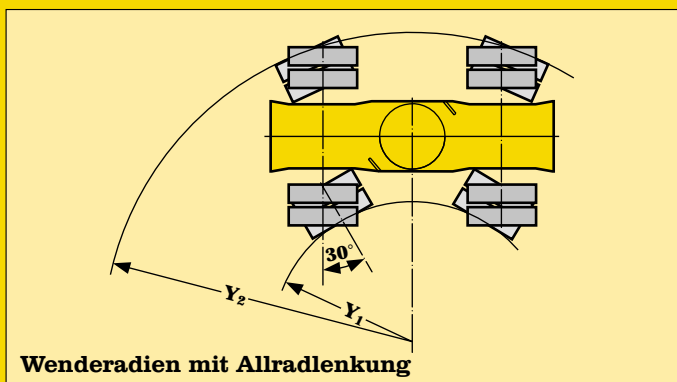
Hydraulikzylinder	Liebherr-Zylinder mit Spezialdichtungs- und Führungssystem sowie Endlagendämpfung
Lagerstellen	abgedichtet und wartungsarm
Schmierung	zusammengefaßt an leicht zugänglichen Stellen
Hydraulikverbindungen	Leistungs- und Schlaucharmaturen in SAE-Flanschausführung

# Technische Daten



Bereifung 12.00-20

Abstützkippen



Wenderadien mit Allradlenkung

A	2750
B	3000
C	3300
D	2900
E	3000
H	2700
K	1400
L	3000
M	1500
N	1270
Q	260
T	4700
U	5500
Y1	2350
Y2	5200
Z	5700

E = Schwenkradius

<b>Mit Industriemono 7,00 m und Industriestiel</b>		<b>m</b>	<b>5,00</b>	<b>6,00</b>
V	6400	mm		
W	3300	mm		
X	10200	mm		
<b>Mit Industriemono 8,50 m und Industriestiel</b>		<b>m</b>	<b>6,00</b>	<b>7,50</b>
V	7200	mm		
W	4300	mm		
X	11600	mm		
<b>Mit Industriemono 8,50 m, abgewinkelt und Industriestiel</b>		<b>m</b>	<b>6,00</b>	<b>7,50</b>
V	6600	mm		
W	3700	mm		
X	11700	mm		

Ausrüstung dargestellt über der Lenkachse

# Abmessungen



### Diesel-Motor

Die solide Konzeption der wassergekühlten Liebherr-Dieselmotoren bildet die Basis für hohe Leistung und lange Lebensdauer dieses Antriebsaggregates. Die für den Baumaschineneinsatz speziell entwickelten, emissionsoptimierten Motoren schöpfen ihre Kraft aus großem Hubraum bei niedriger Drehzahl. Alle Liebherr-Baumaschinenmotore sind Direkteinspritzer und werden ausschließlich mit Turbolader oder Turbolader mit Ladeluftkühler hergestellt. Eine optimale Brennraumgestaltung und die darauf abgestimmte Einspritzdüsenlage bewirkt eine energiesparende Leistungsentfaltung, günstige Kraftstoffverbrauchswerte, schadstoffarmes Abgasverhalten und niedrige Geräuschemissionen. Dadurch werden weltweit alle erforderlichen Abgasemissionsvorschriften erfüllt. Für eine hohe Betriebssicherheit sorgt der wartungsfreie Stirnradantrieb für Lüfter, Kühlwasserpumpe und Zusatzhydraulik. Lange Wartungsintervalle, leichte Zugänglichkeit der Aggregate durch Anordnung aller Servicepunkte auf einer Motorseite reduzieren den Wartungsaufwand und erhöhen die Wirtschaftlichkeit mit einem Liebherr-Baumaschinen-Dieselmotor.

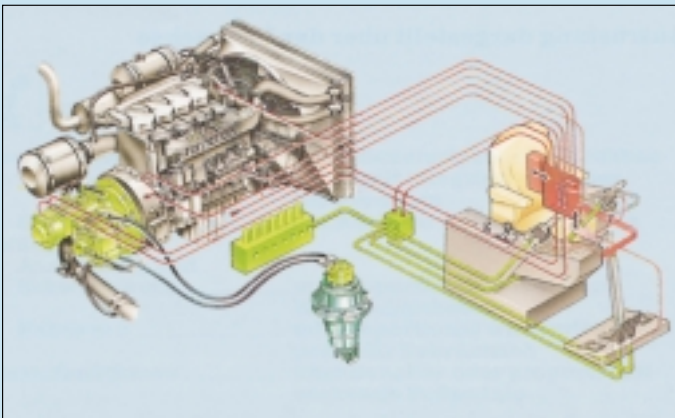
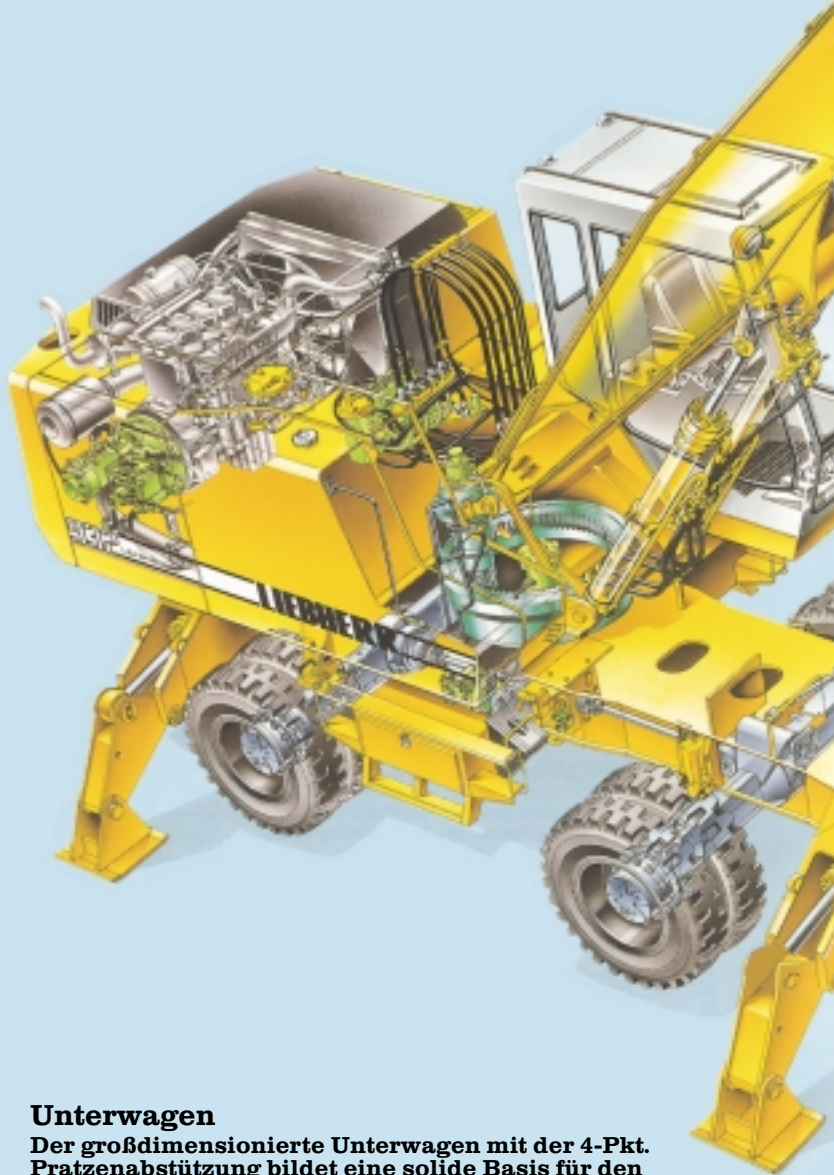
### Litronic-System

Mit Hilfe der elektronischen Grenzlastregelung, die unabhängig von äußeren Einflüssen arbeitet, wird die gesamte Motorleistung in hydraulische Leistung umgesetzt.

Die direkt am Motor angeflanschte Liebherr-Verstelldoppelpumpe ist mit einem elektrohydraulischen Pumpenregler ausgestattet, der in Sekundenbruchteilen auf die Anforderung von Kraft oder Geschwindigkeit reagiert.

Bei Neutralstellung der Bedienungshebel wird die Fördermenge des Hydrauliköles auf ein Minimum reduziert und dabei unnötige Wärmeentwicklung vermieden.

Durch die Liebherr-ECO-Schaltung kann die Baggerleistung dem jeweiligen Einsatz angepaßt werden. Dies bedeutet optimale Arbeitsbedingungen für den Fahrer und reduzierten Kraftstoffverbrauch bei gleichzeitiger Emissionsreduktion.



### Unterwagen

Der großdimensionierte Unterwagen mit der 4-Pkt. Prätzenabstützung bildet eine solide Basis für den schweren Güterumschlag.

Ein Liebherr Schrägscheiben-Verstellölmotor treibt über ein 2-Gang-Lastschaltgetriebe den allradangetriebenen Unterwagen an. Dieses Getriebe ist während der Fahrt schaltbar und mit einer wartungsfreien, federbetätigten, nassen Lamellenbremse als Parkbremse ausgestattet.

Der von der Fahrerkabine aus elektrisch ansteuerbare Kriechgang reduziert die Geschwindigkeit sowohl im Gelände- als auch im Straßengang. Optional kann der Unterwagen mit Allradlenkung oder mit Allradlenkung mit Hundegang geliefert werden.

# Mehr Nutzen durch bessere Technik.



### **Fahrerkabine**

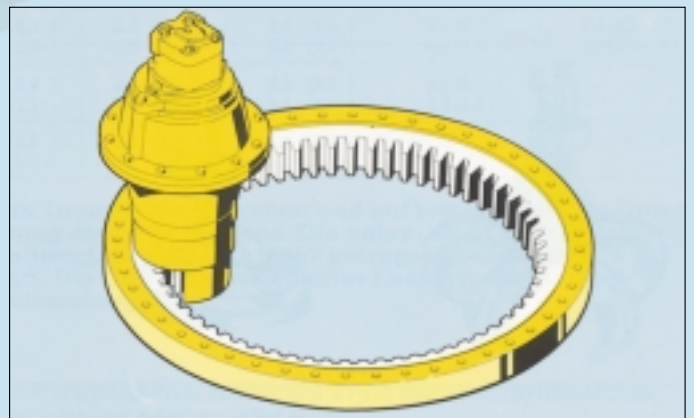
Die geräumige und komfortabel ausgestattete Fahrerkabine mit großflächiger Rundumverglasung und ein-schiebbarer Frontscheibe gewährt dem Fahrer hervorragende Sicht auf sein Arbeitsfeld. Der bequeme Kom-fortsitz ist schwingungsgedämpft und individuell auf das Fahrergewicht einstellbar. Die Bedienungs- und Überwachungskonsole mit mehr-farbiger LCD-Anzeige ist übersichtlich im Blickfeld des Fahrers angeordnet. Die Konsolen mit den leichtgän-gigen und präzise arbeitenden Kreuzschalthebeln lassen sich unabhängig vom Fahrersitz auf die optimale Posi-tion zum Fahrer einstellen. Starre oder hydraulisch verstellbare Kabinenerhöhun-gen optimieren die Sicht auf das Ladegut.

### **Arbeitsausrüstung**

Die hohe Stabilität und die lange Lebensdauer der Aus-rüstung wird durch modernste Berechnungsmethoden (FEM) und Verwendung von hochfesten Stahlblechen erreicht. Gehärtete, verchromte Bolzen und abgedich-tete, verschleißarme Lagerbuchsen verlängern die Wartungsintervalle. Das große Programm an Arbeitswerkzeugen, wie Zwei-schalengreifer, Mehrschalengreifer, Holzgreifer, Elek-tromagnet, Förderwagenkipprichtung usw. bietet für jeden Einsatz die richtige Ausrüstung. Um die Arbeitseffizienz zu steigern, ermöglicht die optionale Liebherr-Schnellwechseinrichtung den Wechsel der Arbeitswerkzeuge in kürzester Zeit.

### **Schwenkwerk**

Das Schwenken des Oberwagens erfolgt über die Schwenkwerkspumpe und einen Liebherr-Axialkol-benölmotor im geschlossenen, unabhängigen Hydraulikkreislauf. Dieses System bewirkt eine optimale Energieausnutzung beim Beschleunigen und Abbremsen des Oberwagens, führt zu schnellen Arbeitsspielen und spart Kraftstoff. Das Schwenken kann unabhängig von allen Fahr- und Arbeitsbewegungen ausgeführt werden. Das hohe Anschwenkmoment wird über ein Liebherr-Planetengeriebe auf den innenverzahnten, abgedich-teten und vor Schmutz und äußeren Einflüssen geschützten Liebherr-Kugeldrehkranz übertragen.



## Lieferumfang

Ident-Nr.

- Grundgerät siehe S. 15
- Anbausatz Drehantrieb 9203107
- Hubzylinder 9389240
- Industriemonoausleger 7,00 m  
mit Leitungen für Greifer und Drehantrieb 9768238
- Industriestiel  
mit Leitungen für Greifer und Drehantrieb 9307279
- 5,00 m 9307341
- 6,00 m 9307300
- 5,00 m mit Schnellwechseleinrichtung 9307349
- 6,00 m mit Schnellwechseleinrichtung 9307349

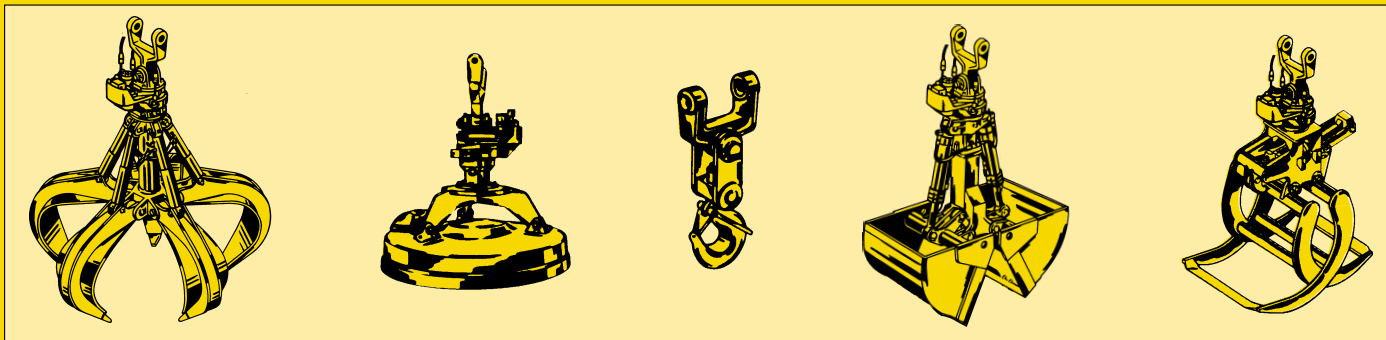
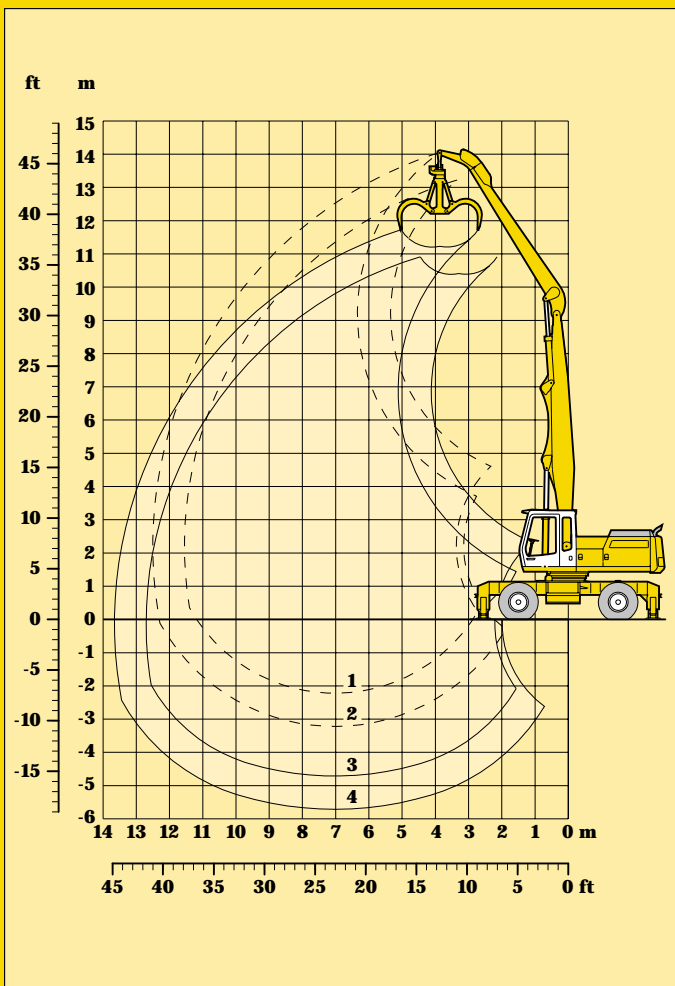
Bei Industriestielen mit Schnellwechseleinrichtung ist zusätzlich erforderlich:

- Elektroanlage im Grundgerät 9206898
- Elektroanlage für Industriemonoausleger 9206902
- Schraubkupplungs-Muffen für Greifermechanik 9207997
- Schraubkupplungs-Muffen für Drehantrieb 9207995
- Greifer, Magnet etc. nach Bedarf

## Bereichskurven

Industriemonoausleger in Bohrung II des Oberwagens eingebolzt

- 1 mit Industriestiel 5,00 m
- 2 mit Industriestiel 6,00 m
- 3 mit Industriestiel 5,00 m und Greifer Typ 70 C
- 4 mit Industriestiel 6,00 m und Greifer Typ 70 C



# Umschlag-Ausrüstung mit Industriemonoausleger 7,00 m

mit Industriestiel 5,00 m								
Höhe m	Unterwagen	Ausladung in m						
		3,0	4,5	6,0	7,5	9,0	10,5	12,0
13,5	nicht abgestützt 4-Pkt. abgestützt							
12,0	nicht abgestützt 4-Pkt. abgestützt		9,5 (10,6°) 10,6° (10,6°)	6,0 ( 7,7 ) 8,2° ( 8,2°)				
10,5	nicht abgestützt 4-Pkt. abgestützt			6,2 ( 8,0 ) 10,4° (10,4°)	4,2 ( 5,4 ) 7,6° (7,6°)			
9,0	nicht abgestützt 4-Pkt. abgestützt			6,3 ( 8,0 ) 10,2+ (10,2+)	4,4 ( 5,6 ) 8,5 (9,0+)	3,1 (4,0 ) 6,1 (6,9°)		
7,5	nicht abgestützt 4-Pkt. abgestützt			6,2 ( 7,9 ) 10,3+ (10,3+)	4,3 ( 5,5 ) 8,4 (9,0+)	3,2 (4,1 ) 6,2 (8,0+)		
6,0	nicht abgestützt 4-Pkt. abgestützt		9,3 (12,2 ) 13,1+ (13,1+)	5,9 ( 7,6 ) 10,8+ (10,8+)	4,1 ( 5,3 ) 8,2 (9,2+)	3,1 (4,0 ) 6,1 (8,0+)	2,3 (3,1 ) 4,7 (6,6 )	
4,5	nicht abgestützt 4-Pkt. abgestützt	14,1° (14,1°) 14,1° (14,1°)	8,6 (11,4 ) 14,5+ (14,5+)	5,5 ( 7,2 ) 11,5+ (11,5+)	3,9 ( 5,1 ) 8,0 (9,5+)	2,9 (3,8 ) 5,9 (8,1+)	2,2 (3,0 ) 4,6 (6,5 )	
3,0	nicht abgestützt 4-Pkt. abgestützt		7,6 (10,3 ) 16,0+ (16,0+)	5,1 ( 6,7 ) 10,9 (12,1+)	3,7 ( 4,8 ) 7,6 (9,8+)	2,8 (3,7 ) 5,8 (8,1+)	2,2 (2,9 ) 4,6 (6,4 )	
1,5	nicht abgestützt 4-Pkt. abgestützt		6,8 ( 9,5 ) 15,0° (15,0°)	4,6 ( 6,3 ) 10,4 (12,3+)	3,4 ( 4,6 ) 7,4 (9,7+)	2,6 (3,5 ) 5,6 (7,9+)	2,1 (2,8 ) 4,5 (6,3 )	
0	nicht abgestützt 4-Pkt. abgestützt	3,5° ( 3,5°) 3,5° ( 3,5°)	6,4 ( 9,0 ) 10,6° (10,6°)	4,4 ( 6,0 ) 10,0 (11,7+)	3,3 ( 4,4 ) 7,2 (9,2+)	2,5 (3,4 ) 5,5 (7,4+)	2,1 (2,8 ) 4,4 (5,6+)	
- 1,5	nicht abgestützt 4-Pkt. abgestützt		6,2 ( 8,8 ) 10,7° (10,7°)	4,2 ( 5,8 ) 9,9 (10,1+)	3,2 ( 4,3 ) 7,1 (8,0+)	2,5 (3,4 ) 5,4 (6,3+)		
- 3,0	nicht abgestützt 4-Pkt. abgestützt							

mit Industriestiel 6,00 m								
Höhe m	Unterwagen	Ausladung in m						
		3,0	4,5	6,0	7,5	9,0	10,5	12,0
13,5	nicht abgestützt 4-Pkt. abgestützt		8,4° ( 8,4°) 8,4° ( 8,4°)					
12,0	nicht abgestützt 4-Pkt. abgestützt			6,3 ( 8,1 ) 8,5° ( 8,5°)	4,3 ( 5,5 ) 6,4° (6,4°)			
10,5	nicht abgestützt 4-Pkt. abgestützt				4,5 ( 5,7 ) 8,2° (8,2°)	3,1 ( 4,1 ) 5,7° (5,7°)		
9,0	nicht abgestützt 4-Pkt. abgestützt				4,7 ( 6,0 ) 8,4+ (8,4+)	3,3 ( 4,2 ) 6,3 (7,5+)	2,4 (3,2 ) 4,8 (5,3°)	
7,5	nicht abgestützt 4-Pkt. abgestützt			6,5 ( 8,3 ) 9,5+ ( 9,5+)	4,5 ( 5,7 ) 8,4+ (8,4+)	3,3 ( 4,2 ) 6,3 (7,5+)	2,5 (3,2 ) 4,9 (6,8+)	
6,0	nicht abgestützt 4-Pkt. abgestützt			6,3 ( 8,0 ) 10,0+ (10,0+)	4,3 ( 5,6 ) 8,5 (8,7+)	3,2 ( 4,1 ) 6,2 (7,7+)	2,4 (3,1 ) 4,8 (6,7 )	1,8 (2,5 ) 3,9 (5,1°)
4,5	nicht abgestützt 4-Pkt. abgestützt		9,2 (11,1°) 11,1° (11,1°)	5,8 ( 7,6 ) 10,7+ (10,7+)	4,1 ( 5,3 ) 8,2 (9,0+)	3,0 ( 3,9 ) 6,1 (7,8+)	2,3 (3,0 ) 4,7 (6,6 )	1,8 (2,4 ) 3,8 (5,3 )
3,0	nicht abgestützt 4-Pkt. abgestützt	15,3 (16,7°) 16,7° (16,7°)	8,2 (11,0 ) 14,9+ (14,9+)	5,3 ( 7,0 ) 11,2 (11,5+)	3,8 ( 5,0 ) 7,8 (9,4+)	2,8 ( 3,8 ) 5,9 (8,0+)	2,2 (2,9 ) 4,6 (6,5 )	1,7 (2,3 ) 3,7 (5,2 )
1,5	nicht abgestützt 4-Pkt. abgestützt	6,2° ( 6,2°) 6,2° ( 6,2°)	7,1 ( 9,8 ) 16,1+ (16,1+)	4,8 ( 6,5 ) 10,7 (12,1+)	3,5 ( 4,7 ) 7,5 (9,7+)	2,7 ( 3,6 ) 5,6 (8,0+)	2,1 (2,8 ) 4,5 (6,3 )	1,7 (2,3 ) 3,7 (5,2 )
0	nicht abgestützt 4-Pkt. abgestützt	4,3° ( 4,3°) 4,3° ( 4,3°)	6,5 ( 9,1 ) 14,2° (14,2°)	4,4 ( 6,0 ) 10,1 (12,0+)	3,3 ( 4,4 ) 7,2 (9,5+)	2,5 ( 3,4 ) 5,5 (7,7+)	2,0 (2,7 ) 4,4 (6,2 )	1,6 (2,2 ) 3,6 (4,6+)
- 1,5	nicht abgestützt 4-Pkt. abgestützt	5,1° ( 5,1°) 5,1° ( 5,1°)	6,1 ( 8,7 ) 11,4° (11,4°)	4,2 ( 5,8 ) 9,8 (11,1+)	3,1 ( 4,3 ) 7,0 (8,8+)	2,4 ( 3,3 ) 5,4 (7,0+)	1,9 (2,7 ) 4,3 (5,4+)	
- 3,0	nicht abgestützt 4-Pkt. abgestützt			4,1 ( 5,6 ) 9,3+ ( 9,3+)	3,0 ( 4,2 ) 6,9 (7,3+)	2,4 ( 3,3 ) 5,3 (6,0+)		

Die Werte sind im Stieldrehpunkt der Lastaufnahmemittel in Tonnen (t) angegeben und auf festem, ebenem Untergrund 360° schwenkbar. Die (...) -Werte gelten in Längsrichtung des Unterwagens. Die unter „nicht abgestützt“ angegebenen Werte gelten nur über die Lenkachse (Fahrstellung). Gemäß ISO 10567 betragen diese Werte 75 % der statischen Kipplast oder 87 % der hydraulischen Hubkraft. Die Gewichte angebaute Lastaufnahmemittel (Greifer, Lasthaken ...) sind von den Tragfähigkeitswerten abzuziehen.

- + Begrenzung durch Hubzylinder
- ° Begrenzung durch Stielzylinder

Für den Lasthebebetrieb müssen Hydraulikbagger nach der Europäischen Norm EN 474-5 mit Rohrbruchsicherungen an den Hubzylindern und mit einer Überlastwarneinrichtung ausgerüstet sein.

# Tragfähigkeit mit Industriemonoausleger 7,00 m

## Lieferumfang

Ident-Nr.

- Grundgerät siehe S. 15
- Anbausatz Drehantrieb 9203107
- Hubzylinder 9389240
- Industriemono 8,50 m  
mit Leitungen für Greifer und Drehantrieb 9768239
- Industriestiel  
mit Leitungen für Greifer und Drehantrieb 9307341
- 6,00 m 9307374
- 7,50 m mit Schnellwechseleinrichtung 9307349
- 7,50 m mit Schnellwechseleinrichtung 9307401

Bei Industriestielen mit Schnellwechseleinrichtung ist zusätzlich erforderlich:

- Elektroanlage im Grundgerät 9206898
- Elektroanlage für Industriemono 8,50 m 9206903
- Schraubkupplungs-Muffen  
für Greifermechanik 9207997
- Schraubkupplungs-Muffen  
für Drehantrieb 9207995
- Greifer, Magnet etc. nach Bedarf

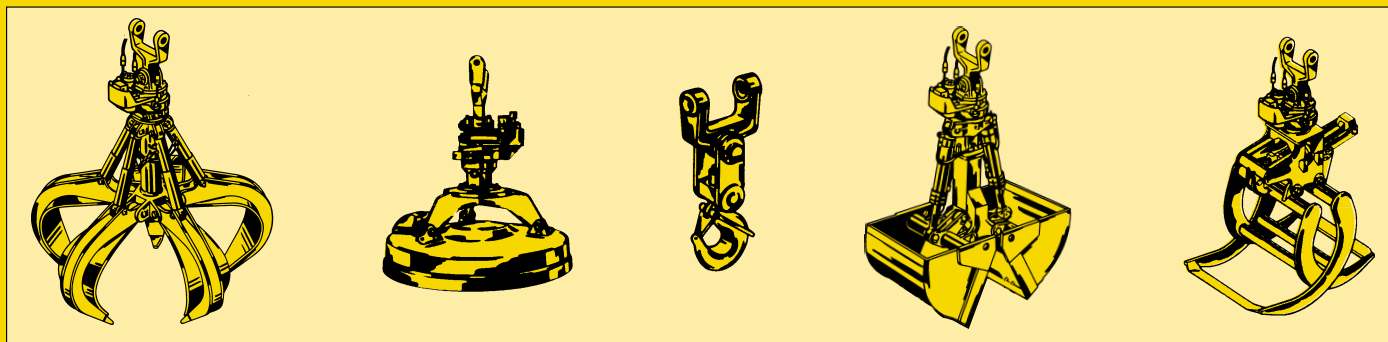
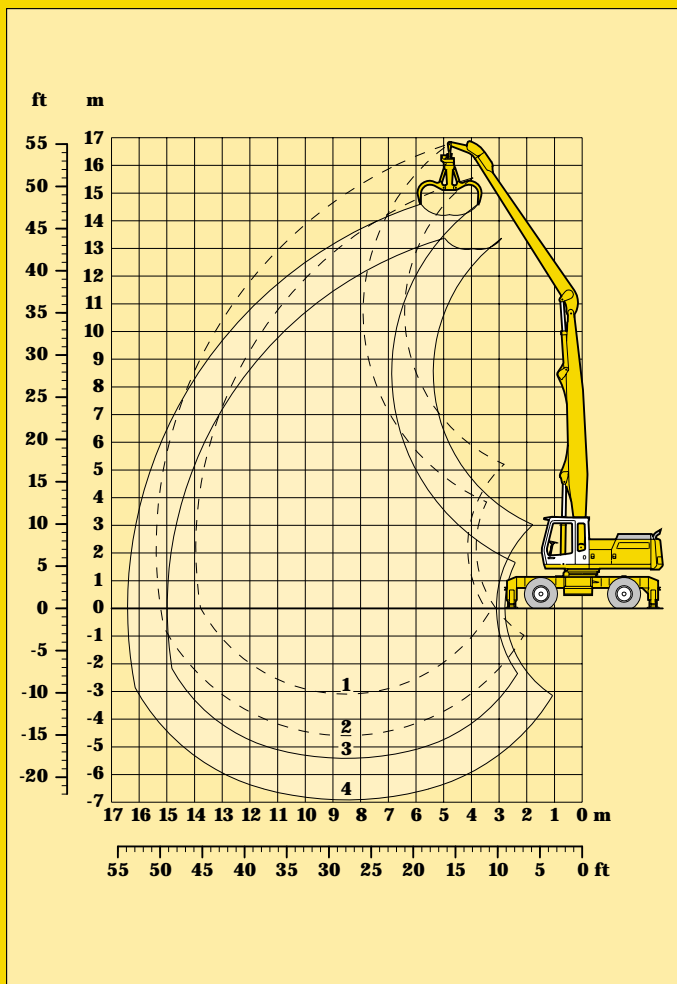
## Bereichskurven

Industriemono in Bohrung II des Oberwagens eingebolt

- 1 mit Industriestiel 6,00 m
- 2 mit Industriestiel 7,50 m
- 3 mit Industriestiel 6,00 m und Greifer Typ 65
- 4 mit Industriestiel 7,50 m und Greifer Typ 65

Bemerkung:

mit Industriestiel 6,00 m ist Greifer Typ 70 C/0,80 m<sup>3</sup> mit offenen Schalen anbaubar.



# Umschlag-Ausrüstung mit Industriemonoausleger 8,50 m



mit Industriestiel 6,00 m										
Höhe m	Unterwagen	Ausladung in m								
		4,5	6,0	7,5	9,0	10,5	12,0	13,5	15,0	
15,0	nicht abgestützt	8,7° ( 8,7° )								
	4-Pkt. abgestützt	8,7° ( 8,7° )								
13,5	nicht abgestützt		6,4 ( 8,2 )	4,3 ( 5,5 )						
	4-Pkt. abgestützt		8,7° ( 8,7° )	7,0° ( 7,0° )						
12,0	nicht abgestützt			4,5 ( 5,7 )						
	4-Pkt. abgestützt			8,1+ ( 8,1+ )	3,2 ( 4,1 )	6,3 ( 6,9° )				
10,5	nicht abgestützt			4,6 ( 5,9 )	3,2 ( 4,2 )	2,3 ( 3,1 )				
	4-Pkt. abgestützt			8,1+ ( 8,1+ )	6,4 ( 7,1+ )	4,8 ( 6,3° )				
9,0	nicht abgestützt			4,5 ( 5,7 )	3,3 ( 4,2 )	2,4 ( 3,1 )	1,7 ( 2,4 )			
	4-Pkt. abgestützt			8,1+ ( 8,1+ )	6,4 ( 7,2+ )	4,8 ( 6,4+ )	3,8 ( 5,3 )			
7,5	nicht abgestützt		6,3 ( 8,1 )	4,3 ( 5,5 )	3,1 ( 4,0 )	2,3 ( 3,0 )	1,7 ( 2,4 )			
	4-Pkt. abgestützt		9,8+ ( 9,8+ )	8,3+ ( 8,3+ )	6,2 ( 7,3+ )	4,7 ( 6,4+ )	3,8 ( 5,3 )			
6,0	nicht abgestützt	9,2 ( 11,1° )	5,8 ( 7,6 )	4,0 ( 5,2 )	2,9 ( 3,9 )	2,2 ( 3,0 )	1,7 ( 2,3 )	1,3 ( 1,8 )		
	4-Pkt. abgestützt	11,1° ( 11,1° )	10,3+ ( 10,3+ )	8,1 ( 8,6+ )	6,0 ( 7,4+ )	4,7 ( 6,4+ )	3,7 ( 5,2 )	3,0 ( 4,3 )		
4,5	nicht abgestützt	8,0 ( 10,8 )	5,2 ( 6,9 )	3,7 ( 4,9 )	2,7 ( 3,6 )	2,1 ( 2,8 )	1,6 ( 2,2 )	1,2 ( 1,8 )		
	4-Pkt. abgestützt	14,4+ ( 14,4+ )	11,0+ ( 11,0+ )	7,7 ( 8,9+ )	5,8 ( 7,6+ )	4,5 ( 6,4 )	3,6 ( 5,1 )	2,9 ( 4,2 )		
3,0	nicht abgestützt	6,7 ( 9,4 )	4,5 ( 6,2 )	3,3 ( 4,5 )	2,5 ( 3,4 )	1,9 ( 2,7 )	1,5 ( 2,1 )	1,2 ( 1,7 )		
	4-Pkt. abgestützt	15,4+ ( 15,4+ )	10,3 ( 11,5+ )	7,3 ( 9,2+ )	5,5 ( 7,6+ )	4,3 ( 6,2 )	3,5 ( 5,0 )	2,9 ( 4,1 )		
1,5	nicht abgestützt	5,6° ( 5,6° )	4,0 ( 5,6 )	2,9 ( 4,1 )	2,3 ( 3,2 )	1,8 ( 2,5 )	1,4 ( 2,0 )	1,1 ( 1,7 )		
	4-Pkt. abgestützt	5,6° ( 5,6° )	9,6 ( 11,6+ )	6,9 ( 9,2+ )	5,3 ( 7,6+ )	4,2 ( 6,0 )	3,4 ( 4,9 )	2,8 ( 4,1 )		
0	nicht abgestützt	4,8° ( 4,8° )	3,6 ( 5,2 )	2,7 ( 3,8 )	2,1 ( 3,0 )	1,7 ( 2,4 )	1,3 ( 2,0 )	1,1 ( 1,6 )		
	4-Pkt. abgestützt	4,8° ( 4,8° )	9,2 ( 10,9+ )	6,6 ( 8,8+ )	5,1 ( 7,2+ )	4,0 ( 5,9 )	3,3 ( 4,8 )	2,8 ( 3,7+ )		
- 1,5	nicht abgestützt	5,0 ( 5,3° )	3,4 ( 4,9 )	2,5 ( 3,7 )	2,0 ( 2,9 )	1,6 ( 2,3 )	1,3 ( 1,9 )			
	4-Pkt. abgestützt	5,3° ( 5,3° )	8,9 ( 9,6+ )	6,4 ( 7,9+ )	4,9 ( 6,5+ )	4,0 ( 5,3+ )	3,3 ( 4,2+ )			
- 3,0	nicht abgestützt			2,5 ( 3,6 )	1,9 ( 2,8 )	1,6 ( 2,3 )				
	4-Pkt. abgestützt			6,3 ( 6,7+ )	4,9 ( 5,5+ )	3,9 ( 4,7+ )				
- 4,5	nicht abgestützt									
	4-Pkt. abgestützt									

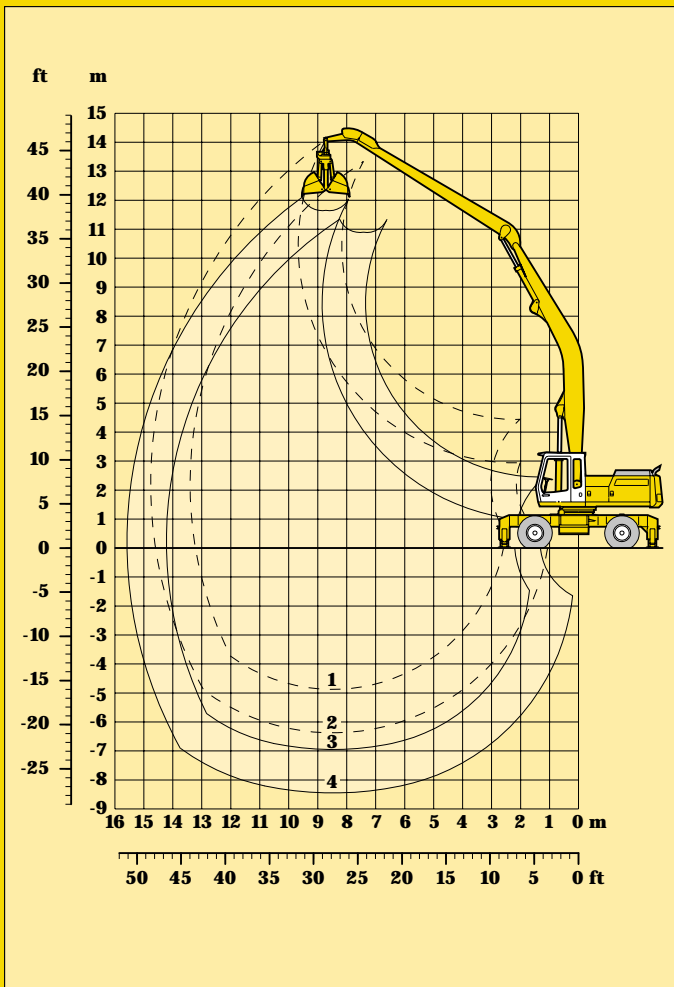
mit Industriestiel 7,50 m										
Höhe m	Unterwagen	Ausladung in m								
		4,5	6,0	7,5	9,0	10,5	12,0	13,5	15,0	
15,0	nicht abgestützt			4,4 ( 5,7 )						
	4-Pkt. abgestützt			5,9° ( 5,9° )						
13,5	nicht abgestützt			4,8 ( 6,0 )	3,4 ( 4,3 )	2,4 ( 3,2 )				
	4-Pkt. abgestützt			7,0° ( 7,0° )	5,9° ( 5,9° )	4,5° ( 4,5° )				
12,0	nicht abgestützt				3,5 ( 4,5 )	2,5 ( 3,3 )	1,9 ( 2,5 )			
	4-Pkt. abgestützt				6,6+ ( 6,6+ )	5,0 ( 5,7° )	4,0 ( 4,3° )			
10,5	nicht abgestützt				3,6 ( 4,5 )	2,6 ( 3,3 )	1,9 ( 2,5 )			
	4-Pkt. abgestützt				6,6+ ( 6,6+ )	5,1 ( 5,9+ )	4,0 ( 5,2° )			
9,0	nicht abgestützt				3,5 ( 4,4 )	2,6 ( 3,3 )	1,9 ( 2,5 )	1,4 ( 1,9 )		
	4-Pkt. abgestützt				6,6+ ( 6,6+ )	5,1 ( 6,0+ )	3,9 ( 5,4+ )	3,1 ( 4,2° )		
7,5	nicht abgestützt			4,7 ( 5,9 )	3,4 ( 4,3 )	2,5 ( 3,3 )	1,9 ( 2,5 )	1,4 ( 1,9 )		
	4-Pkt. abgestützt			7,6+ ( 7,6+ )	6,5 ( 6,7+ )	5,0 ( 6,0+ )	3,9 ( 5,4+ )	3,1 ( 4,4 )		
6,0	nicht abgestützt			4,4 ( 5,6 )	3,2 ( 4,1 )	2,3 ( 3,1 )	1,8 ( 2,4 )	1,3 ( 1,9 )		
	4-Pkt. abgestützt			7,9+ ( 7,9+ )	6,3 ( 6,9+ )	4,8 ( 6,1+ )	3,8 ( 5,3 )	3,1 ( 4,3 )		
4,5	nicht abgestützt	8,5° ( 8,5° )	5,9 ( 7,6 )	4,0 ( 5,3 )	2,9 ( 3,9 )	2,2 ( 3,0 )	1,7 ( 2,3 )	1,3 ( 1,8 )	0,9 ( 1,4 )	
	4-Pkt. abgestützt	8,5° ( 8,5° )	9,7° ( 9,7° )	8,2 ( 8,3+ )	6,0 ( 7,1+ )	4,7 ( 6,2+ )	3,7 ( 5,2 )	3,0 ( 4,3 )	2,4 ( 3,5 )	
3,0	nicht abgestützt	8,0 ( 10,9 )	5,1 ( 6,8 )	3,6 ( 4,8 )	2,7 ( 3,6 )	2,0 ( 2,8 )	1,5 ( 2,2 )	1,2 ( 1,7 )	0,9 ( 1,4 )	
	4-Pkt. abgestützt	14,1+ ( 14,1+ )	10,7+ ( 10,7+ )	7,7 ( 8,7+ )	5,8 ( 7,4+ )	4,5 ( 6,3 )	3,6 ( 5,1 )	2,9 ( 4,2 )	2,4 ( 3,5 )	
1,5	nicht abgestützt	6,5 ( 9,2 )	4,4 ( 6,1 )	3,2 ( 4,4 )	2,4 ( 3,3 )	1,8 ( 2,6 )	1,4 ( 2,1 )	1,1 ( 1,6 )	0,9 ( 1,3 )	
	4-Pkt. abgestützt	15,2+ ( 15,2+ )	10,3 ( 11,3+ )	7,2 ( 9,0+ )	5,4 ( 7,5+ )	4,2 ( 6,1 )	3,4 ( 4,9 )	2,8 ( 4,1 )	2,4 ( 3,4 )	
0	nicht abgestützt	5,6 ( 7,0° )	3,8 ( 5,4 )	2,8 ( 4,0 )	2,1 ( 3,1 )	1,7 ( 2,4 )	1,3 ( 1,9 )	1,0 ( 1,6 )	0,8 ( 1,3 )	
	4-Pkt. abgestützt	7,0° ( 7,0° )	9,5 ( 11,4+ )	6,7 ( 9,0+ )	5,1 ( 7,4+ )	4,1 ( 5,9 )	3,3 ( 4,8 )	2,8 ( 4,0 )	2,3 ( 3,3+ )	
- 1,5	nicht abgestützt	5,0 ( 5,9° )	3,4 ( 5,0 )	2,6 ( 3,7 )	2,0 ( 2,9 )	1,6 ( 2,3 )	1,2 ( 1,9 )	1,0 ( 1,5 )		
	4-Pkt. abgestützt	5,9° ( 5,9° )	9,0 ( 10,8+ )	6,4 ( 8,6+ )	4,9 ( 7,1+ )	3,9 ( 5,8 )	3,2 ( 4,7 )	2,7 ( 3,9+ )		
- 3,0	nicht abgestützt	4,8 ( 6,1° )	3,2 ( 4,8 )	2,4 ( 3,5 )	1,9 ( 2,7 )	1,5 ( 2,2 )	1,2 ( 1,8 )	1,0 ( 1,5 )		
	4-Pkt. abgestützt	6,1° ( 6,1° )	8,8 ( 9,6+ )	6,2 ( 7,8+ )	4,8 ( 6,4+ )	3,8 ( 5,3+ )	3,2 ( 4,3+ )	2,7 ( 3,5+ )		
- 4,5	nicht abgestützt			2,3 ( 3,5 )	1,8 ( 2,7 )	1,4 ( 2,2 )				
	4-Pkt. abgestützt			6,2 ( 6,5+ )	4,7 ( 5,4+ )	3,8 ( 4,5+ )				

Die Werte sind im Stieldrehpunkt der Lastaufnahmemittel in Tonnen (t) angegeben und auf festem, ebenem Untergrund 360° schwenkbar. Die (...) -Werte gelten in Längsrichtung des Unterwagens. Die unter „nicht abgestützt“ angegebenen Werte gelten nur über die Lenkachse (Fahrstellung). Gemäß ISO 10567 betragen diese Werte 75 % der statischen Kipplast oder 87 % der hydraulischen Hubkraft. Die Gewichte angebaute Lastaufnahmemittel (Greifer, Lasthaken ...) sind von den Tragfähigkeitswerten abzuziehen.

- + Begrenzung durch Hubzylinder
- ° Begrenzung durch Stielzylinder

Für den Lasthebebetrieb müssen Hydraulikbagger nach der Europäischen Norm EN 474-5 mit Rohrbruchsicherungen an den Hubzylindern und mit einer Überlastwarneinrichtung ausgerüstet sein.

# Tragfähigkeit mit Industriemonoausleger 8,50 m



## Lieferumfang

Ident-Nr.

- Grundgerät siehe S. 15
- Anbausatz Drehantrieb 9203107
- Hubzylinder 9389240
- Industriemono 8,50 m abgewinkelt mit Leitungen für Greifer und Drehantrieb 9249419
- Industriestiel mit Leitungen für Greifer und Drehantrieb
  - 6,00 m 9307341
  - 7,50 m 9307374
  - 6,00 m mit Schnellwechseleinrichtung 9307349
  - 7,50 m mit Schnellwechseleinrichtung 9307401

Bei Industriestielen mit Schnellwechseleinrichtung ist zusätzlich erforderlich:

- Elektroanlage im Grundgerät 9206898
- Elektroanlage für Industriemono 8,50 m 9206903
- Schraubkupplungs-Muffen für Greifermechanik 9207997
- Schraubkupplungs-Muffen für Drehantrieb 9207995
- Greifer, Magnet etc. nach Bedarf

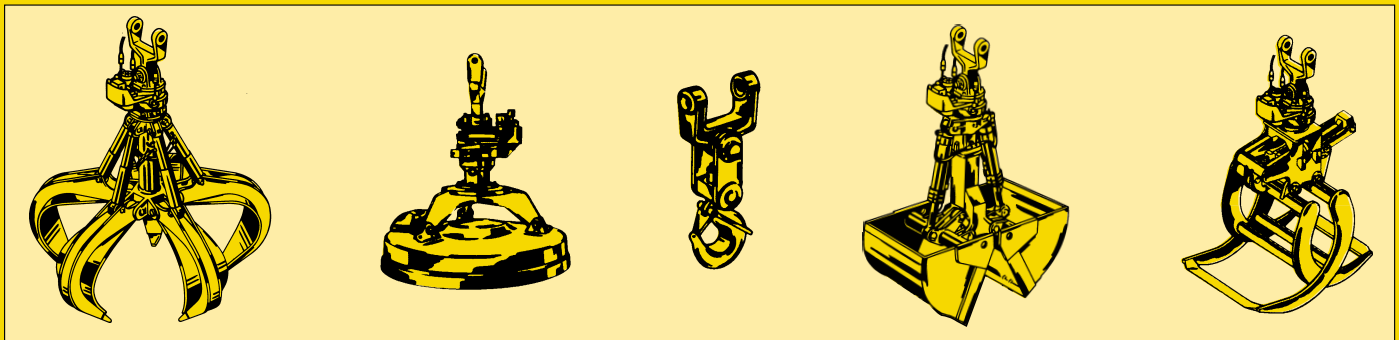
## Bereichskurven

Industriemono in Bohrung II des Oberwagens eingebolt

- 1 mit Industriestiel 6,00 m
- 2 mit Industriestiel 7,50 m
- 3 mit Industriestiel 6,00 m und Greifer Typ 10 B
- 4 mit Industriestiel 7,50 m und Greifer Typ 10 B

Bemerkung:

mit Industriestiel 6,00 m ist Greifer Typ 20 B/1,30 m<sup>3</sup> anbaubar.



# Umschlag-Ausrüstung mit Industriemono 8,50 m abgewinkelt

mit Industriestiel 6,00 m									
Höhe m	Unterwagen	Ausladung in m							
		3,0	4,5	6,0	7,5	9,0	10,5	12,0	13,5
13,5	nicht abgestützt 4-Pkt. abgestützt				4,7 (5,9°) 5,9° (5,9°)				
12,0	nicht abgestützt 4-Pkt. abgestützt					3,3 (4,3 ) 5,4° (5,4°)			
10,5	nicht abgestützt 4-Pkt. abgestützt					3,4 (4,4 ) 6,3+ (6,3+)	2,6 (3,3 ) 5,1 (5,2°)		
9,0	nicht abgestützt 4-Pkt. abgestützt					3,5 (4,4 ) 6,4+ (6,4+)	2,5 (3,3 ) 5,0 (5,9+)		
7,5	nicht abgestützt 4-Pkt. abgestützt				4,5 (5,7 ) 7,2+ (7,2+)	3,3 (4,2 ) 6,4 (6,5+)	2,4 (3,2 ) 4,9 (5,9+)	1,8 (2,5 ) 3,9 (5,4 )	
6,0	nicht abgestützt 4-Pkt. abgestützt			6,0 ( 7,8 ) 9,1+ ( 9,1+)	4,2 (5,4 ) 7,6+ (7,6+)	3,1 (4,0 ) 6,2 (6,7+)	2,3 (3,1 ) 4,8 (6,0+)	1,8 (2,4 ) 3,8 (5,3 )	
4,5	nicht abgestützt 4-Pkt. abgestützt	15,7 (18,6+) 18,6+ (18,6+)	8,4 (11,2 ) 12,4+ (12,4+)	5,5 ( 7,2 ) 9,8+ ( 9,8+)	3,9 (5,1 ) 8,0 (8,1+)	2,9 (3,8 ) 6,0 (7,0+)	2,2 (3,0 ) 4,6 (6,2+)	1,7 (2,3 ) 3,7 (5,2 )	
3,0	nicht abgestützt 4-Pkt. abgestützt	3,4° ( 3,4° ) 3,4° ( 3,4° )	7,0 ( 9,7 ) 14,2+ (14,2+)	4,8 ( 6,5 ) 10,7 (10,7+)	3,5 (4,7 ) 7,5 (8,7+)	2,6 (3,6 ) 5,7 (7,3+)	2,0 (2,8 ) 4,5 (6,3+)	1,6 (2,2 ) 3,6 (5,1 )	
1,5	nicht abgestützt 4-Pkt. abgestützt	2,1° ( 2,1° ) 2,1° ( 2,1° )	6,0 ( 7,8° ) 7,8° ( 7,8° )	4,2 ( 5,8 ) 9,9 (11,3+)	3,1 (4,3 ) 7,1 (9,0+)	2,4 (3,3 ) 5,4 (7,5+)	1,9 (2,6 ) 4,3 (6,2 )	1,5 (2,1 ) 3,5 (5,0 )	
0	nicht abgestützt 4-Pkt. abgestützt	2,8° ( 2,8° ) 2,8° ( 2,8° )	5,4 ( 6,6° ) 6,6° ( 6,6° )	3,8 ( 5,4 ) 9,4 (11,4+)	2,9 (4,0 ) 6,8 (9,1+)	2,2 (3,1 ) 5,2 (7,5+)	1,8 (2,5 ) 4,2 (6,0 )	1,4 (2,1 ) 3,4 (4,9 )	
-1,5	nicht abgestützt 4-Pkt. abgestützt	4,0° ( 4,0° ) 4,0° ( 4,0° )	5,2 ( 6,7° ) 6,7° ( 6,7° )	3,6 ( 5,1 ) 9,1 (10,9+)	2,7 (3,8 ) 6,5 (8,8+)	2,1 (3,0 ) 5,0 (7,3+)	1,7 (2,4 ) 4,1 (5,9 )	1,4 (2,0 ) 3,4 (4,9 )	
-3,0	nicht abgestützt 4-Pkt. abgestützt		5,2 ( 7,3° ) 7,3° ( 7,3° )	3,5 ( 5,0 ) 9,0 ( 9,8+)	2,6 (3,7 ) 6,4 (8,2+)	2,0 (2,9 ) 5,0 (6,7+)	1,6 (2,4 ) 4,0 (5,5+)	1,4 (2,0 ) 3,3 (4,5+)	
-4,5	nicht abgestützt 4-Pkt. abgestützt			3,5 ( 5,0 ) 8,6+ ( 8,6+)	2,6 (3,7 ) 6,4 (7,0+)	2,0 (2,9 ) 4,9 (5,8+)	1,6 (2,4 ) 4,0 (4,8+)		
-6,0	nicht abgestützt 4-Pkt. abgestützt								

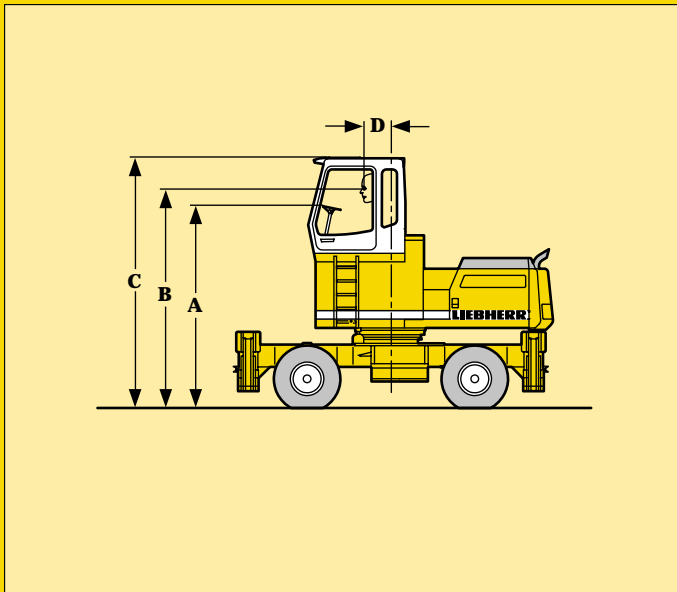
mit Industriestiel 7,50 m									
Höhe m	Unterwagen	Ausladung in m							
		3,0	4,5	6,0	7,5	9,0	10,5	12,0	13,5
13,5	nicht abgestützt 4-Pkt. abgestützt					3,5 (4,5 ) 4,5° (4,5°)			
12,0	nicht abgestützt 4-Pkt. abgestützt						2,6 (3,4 ) 4,3° (4,3°)		
10,5	nicht abgestützt 4-Pkt. abgestützt						2,7 (3,5 ) 5,3+ (5,3+)	2,0 (2,6 ) 3,9° (3,9°)	
9,0	nicht abgestützt 4-Pkt. abgestützt						2,7 (3,5 ) 5,3+ (5,3+)	2,0 (2,7 ) 4,1 (4,9+)	
7,5	nicht abgestützt 4-Pkt. abgestützt					3,5 (4,5 ) 5,8+ (5,8+)	2,6 (3,4 ) 5,1 (5,4+)	2,0 (2,6 ) 4,1 (5,0+)	1,5 (2,0 ) 3,2 (4,2°)
6,0	nicht abgestützt 4-Pkt. abgestützt					3,4 (4,3 ) 6,1+ (6,1+)	2,5 (3,3 ) 5,0 (5,5+)	1,9 (2,5 ) 3,9 (5,1+)	1,4 (2,0 ) 3,2 (4,4 )
4,5	nicht abgestützt 4-Pkt. abgestützt				4,3 (5,5 ) 7,3+ (7,3+)	3,1 (4,0 ) 6,2 (6,4+)	2,3 (3,1 ) 4,8 (5,7+)	1,8 (2,4 ) 3,8 (5,2+)	1,4 (1,9 ) 3,1 (4,4 )
3,0	nicht abgestützt 4-Pkt. abgestützt	15,8 (18,4+) 18,4+ (18,4+)	8,2 (11,1 ) 12,3+ (12,3+)	5,4 ( 7,1 ) 9,5+ ( 9,5+)	3,8 (5,0 ) 7,9 (7,9+)	2,8 (3,7 ) 5,9 (6,8+)	2,1 (2,9 ) 4,6 (5,9+)	1,7 (2,3 ) 3,7 (5,2 )	1,3 (1,8 ) 3,0 (4,3 )
1,5	nicht abgestützt 4-Pkt. abgestützt	5,4° ( 5,4° ) 5,4° ( 5,4° )	6,9 ( 9,7 ) 14,2+ (14,2+)	4,7 ( 6,4 ) 10,5+ (10,5+)	3,4 (4,6 ) 7,4 (8,5+)	2,6 (3,5 ) 5,6 (7,1+)	2,0 (2,7 ) 4,4 (6,1+)	1,5 (2,2 ) 3,5 (5,0 )	1,2 (1,7 ) 2,9 (4,2 )
0	nicht abgestützt 4-Pkt. abgestützt	3,9° ( 3,9° ) 3,9° ( 3,9° )	5,9 ( 8,5 ) 9,3° ( 9,3° )	4,1 ( 5,7 ) 9,8 (11,2+)	3,0 (4,2 ) 7,0 (8,8+)	2,3 (3,2 ) 5,3 (7,3+)	1,8 (2,5 ) 4,2 (6,1 )	1,4 (2,0 ) 3,4 (4,9 )	1,1 (1,7 ) 2,8 (4,1 )
-1,5	nicht abgestützt 4-Pkt. abgestützt	4,0° ( 4,0° ) 4,0° ( 4,0° )	5,3 ( 7,4° ) 7,4° ( 7,4° )	3,6 ( 5,2 ) 9,2 (11,2+)	2,7 (3,9 ) 6,6 (8,9+)	2,1 (3,0 ) 5,1 (7,4+)	1,6 (2,4 ) 4,0 (5,9 )	1,3 (1,9 ) 3,3 (4,8 )	1,1 (1,6 ) 2,8 (4,0 )
-3,0	nicht abgestützt 4-Pkt. abgestützt	4,6° ( 4,6° ) 4,6° ( 4,6° )	5,0 ( 7,2° ) 7,2° ( 7,2° )	3,4 ( 5,0 ) 9,0 (10,8+)	2,5 (3,7 ) 6,4 (8,7+)	2,0 (2,9 ) 4,9 (7,1+)	1,6 (2,3 ) 3,9 (5,8 )	1,3 (1,9 ) 3,3 (4,8 )	1,0 (1,6 ) 2,7 (4,0 )
-4,5	nicht abgestützt 4-Pkt. abgestützt		5,0 ( 7,4° ) 7,4° ( 7,4° )	3,3 ( 4,9 ) 8,8 ( 9,9+)	2,4 (3,6 ) 6,3 (8,0+)	1,9 (2,8 ) 4,8 (6,6+)	1,5 (2,2 ) 3,9 (5,5+)	1,2 (1,8 ) 3,2 (4,4+)	
-6,0	nicht abgestützt 4-Pkt. abgestützt			3,3 ( 4,9 ) 8,5+ ( 8,5+)	2,4 (3,6 ) 6,3 (6,9+)	1,9 (2,8 ) 4,8 (5,7+)	1,5 (2,2 ) 3,9 (4,6+)		

Die Werte sind im Stieldrehpunkt der Lastaufnahmemittel in Tonnen (t) angegeben und auf festem, ebenem Untergrund 360° schwenkbar. Die (...) -Werte gelten in Längsrichtung des Unterwagens. Die unter „nicht abgestützt“ angegebenen Werte gelten nur über die Lenkachse (Fahrstellung). Gemäß ISO 10567 betragen diese Werte 75 % der statischen Kipplast oder 87 % der hydraulischen Hubkraft. Die Gewichte angebaute Lastaufnahmemittel (Greifer, Lasthaken ...) sind von den Tragfähigkeitswerten abzuziehen.

- + Begrenzung durch Hubzylinder
- ° Begrenzung durch Stielzylinder

Für den Lasthebebetrieb müssen Hydraulikbagger nach der Europäischen Norm EN 474-5 mit Rohrbruchsicherungen an den Hubzylindern und mit einer Überlastwarneinrichtung ausgerüstet sein.

# Tragfähigkeit mit Industriemono 8,50 m abgewinkelt



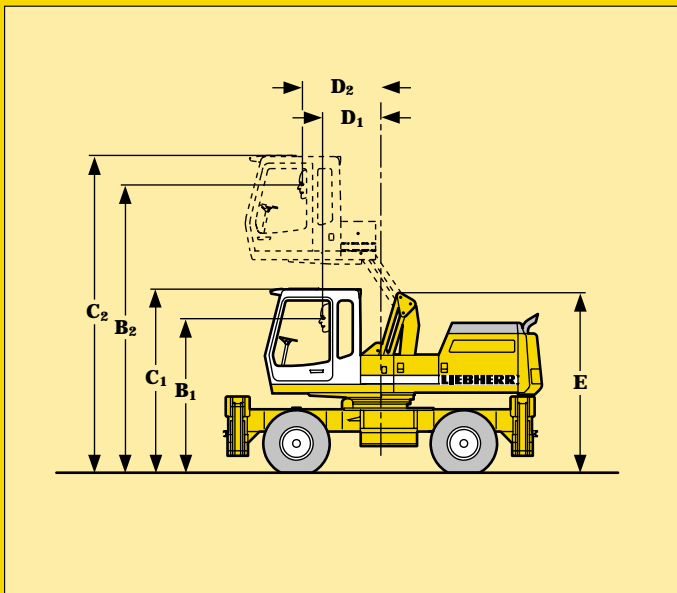
## Fahrerkabinenerhöhung starr

Erhöhung	mm	800	1200	1500	2000
A	mm	3250	3650	3950	4450
B	mm	3550	3950	4250	4750
C	mm	4100	4500	4800	5300
D	mm	500	500	500	500

Ident-Nr.                    9209780    9209783    9209786    9209789

Bei einer starren Kabinenerhöhung ist die Kabine in einer erhöhten Position fest installiert. Ist eine niedrigere Transporthöhe erforderlich, kann das Kabinengehäuse abgenommen werden und die max. Höhe des Gerätes entspricht dem Maß A.

Für die starre Kabinenerhöhung ist zusätzlich ein Kabinenschutz mit oder ohne Schutzgitter sowie ein Frontscheibenschutz lieferbar.



## Fahrerkabine hydr. höhenverstellbar

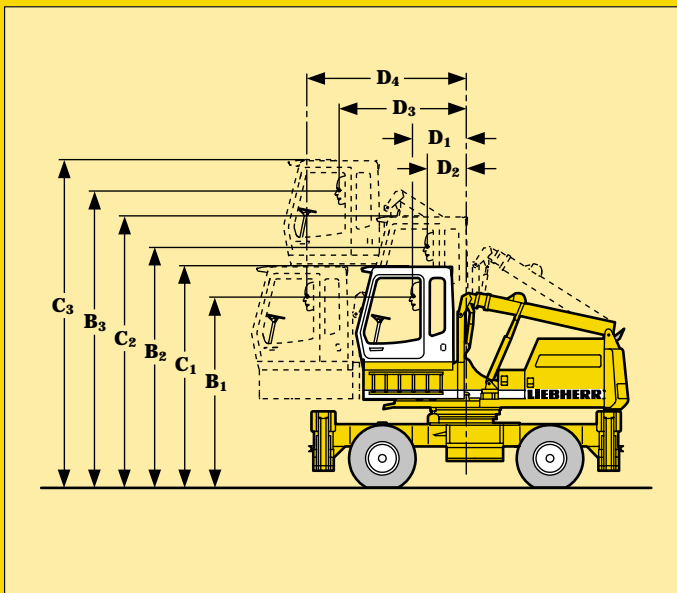
(Parallelogramm)

B1	mm	2780
B2	mm	5180
C1	mm	3300
C2	mm	5700
D1	mm	1050
D2	mm	1410
E	mm	3240

Ident-Nr.                    9306695

Durch das Parallelogramm kann der Fahrer die Kabinenhöhe innerhalb des Kabinenhubes frei wählen und jederzeit verstellen. Ist eine niedrigere Transporthöhe erforderlich, kann das Kabinengehäuse abgenommen werden. Die max. Höhe des Gerätes entspricht dann dem Maß E.

Für die Frontscheibe ist ein Schutzgitter lieferbar.



## Fahrerkabine vor- und hochverstellbar

B1	mm	3500
B2	mm	4300
B3	mm	5300
C1	mm	4000
C2	mm	4900
C3	mm	5900
D1	mm	1000
D2	mm	700
D3	mm	2300
D4	mm	2900

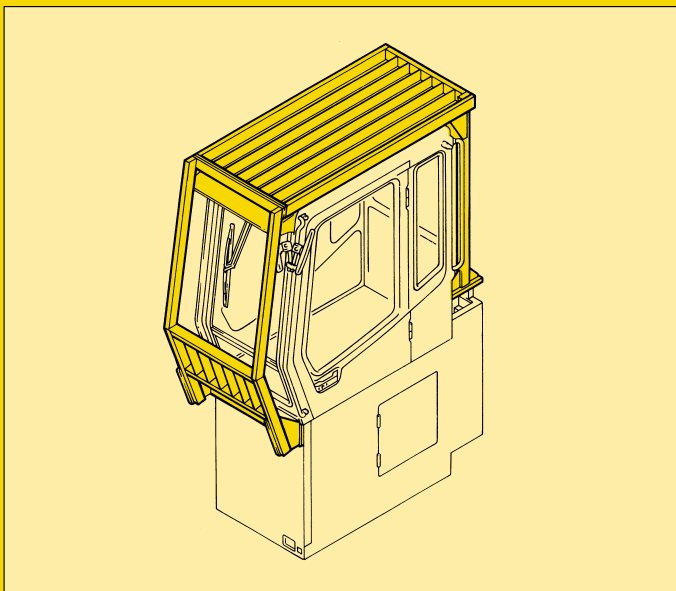
Ident-Nr.                    9246598

Mit der vor- und hochverstellbaren Kabine ist die Kabinenposition innerhalb des Teleskoparmbereichs frei wählbar. Volle Höhe bei ausgefahrenem Teleskoparm sollte aus Komfortgründen vermieden werden. Für die Frontscheibe ist ein Schutzgitter lieferbar.

# Fahrerkabinen-Varianten

## Fahrerkabinenschutz für Fahrerkabinenerhöhung starr

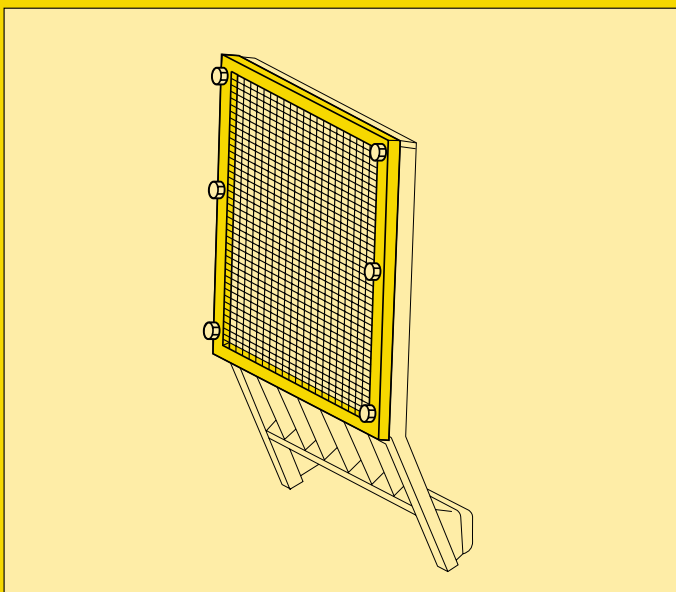
Ident-Nr.  
9243764



## Schutzgitter für Fahrerkabinenschutz

9244799

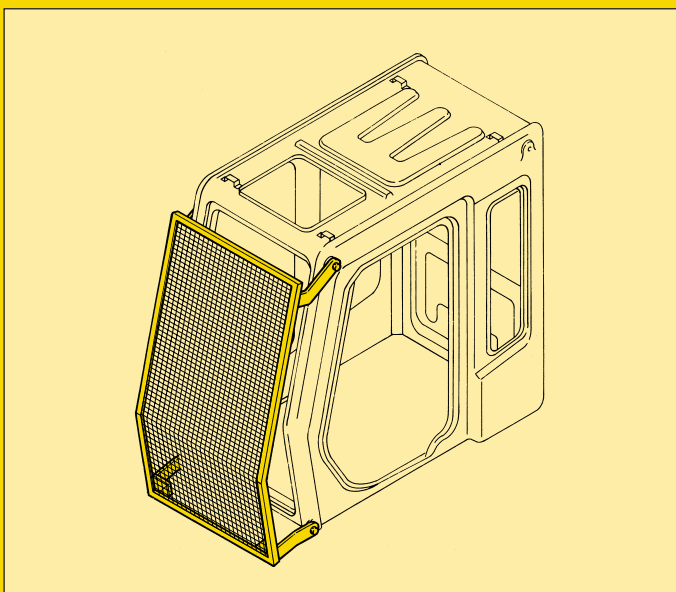
**Achtung:** Dieser Schutz für die Frontscheibe paßt nur an den Fahrerkabinenschutz. Die Frontscheibe kann trotzdem geöffnet werden.



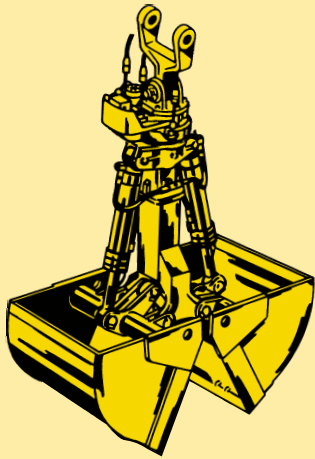
## Frontscheibenschutz

9209540

**Achtung:** Paßt für alle Kabinen; die Frontscheibe kann trotzdem geöffnet werden.



# Fahrerkabinenschutz



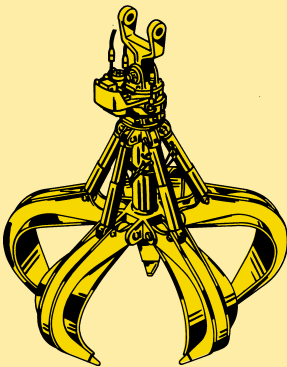
Schüttgutgreifer

## Greifertyp 10 B

		Schüttgutschalen mit Schneidkanten (ohne Zähne)		
Schalenbreite	mm	1000	1500	1800
Inhalt	m <sup>3</sup>	1,00	1,50	1,80
Schüttgutgewicht bis	t/m <sup>3</sup>	1,5	1,5	1,5
Gewicht	kg	1000	1130	1250

## Greifertyp 20 B

Schalenbreite	mm	100	1200	1600
Inhalt	m <sup>3</sup>	1,30	1,50	2,00
Schüttgutgewicht bis	t/m <sup>3</sup>	1,5	1,5	1,5
Gewicht	kg	1300	1360	1490



Mehrschalengreifer

## Greifertyp 64 (4 Schalen)

		offene Schalen		halbgeschl. Schalen		geschl. Schalen	
Inhalt	m <sup>3</sup>	0,40	0,60	0,40	0,60	0,40	0,60
Gewicht	kg	1040	1110	1250	1320	1250	1320

## Greifertyp 65 (5 Schalen)

Inhalt	m <sup>3</sup>	0,40	0,60	0,40	0,60	0,40	0,60
Gewicht	kg	1170	1260	1340	1450	1430	1590

## Greifertyp 69 (4 Schalen)

Inhalt	m <sup>3</sup>	0,80	1,10	0,80	1,10	0,80	1,10
Gewicht	kg	1180	1330	1450	1790	1780	1940

## Greifertyp 70 C (5 Schalen)

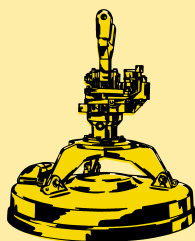
Inhalt	m <sup>3</sup>	0,80	1,10	0,80	1,10	0,80	1,10
Gewicht	kg	1500	1520	1710	1830	1900	2030



Lasthaken

## Lasthaken mit Aufhängung

zulässige Anhängelast	t	12,5
Gesamthöhe	mm	1000
Gewicht	kg	130



Lasthebemagnet

## Lasthebemagnet mit Aufhängung

Generator	kW	9	12
Magnetdurchmesser	mm	1300	1500
Gesamthöhe	mm	1470	1520
Gewicht	kg	1700	2340

Weitere Informationen sind der „Ausrüstungs-Information - Liebherr Hydraulikgreifer“ zu entnehmen. Für den Anbau eines Lasthebemagneten ist der Einbau eines Generators im Grundgerät erforderlich. Diesbezüglich ist die Fa. Mozelt GmbH & Co KG, Heiligenbaumstraße 85, D-47249 Duisburg, Fax (02 03) 70 52 13 zuständig.

# Arbeitswerkzeuge

<b>Lieferumfang Grundgerät</b>	<b>Ident-Nr.</b>	<b>Dienstgewicht</b>	<b>kg</b>
<ul style="list-style-type: none"> <li>● Grundgerät A 932 Litronic<sup>®</sup> mit 4-Pkt. Abstützung</li> <li>● Reifenvarianten 8 Reifen 11.00-20 8 Reifen 12.00-20</li> </ul>	9210758	Das Dienstgewicht beinhaltet den Lieferumfang Grundgerät und die Umschlag-Ausrüstung mit  Industriemonoausleger 8,50 m Industriestiel 7,50 m Greifer Typ 10 B/1,00 m <sup>3</sup>	27100
<b>Option</b> <ul style="list-style-type: none"> <li>● Allradlenkung</li> <li>● Allradlenkung mit Hundegang</li> <li>● Kolbenstangenschutz für Abstützzylinder (2 x erforderlich)</li> </ul>	9209158	Industriemonoausleger 7,00 m Industriestiel 6,00 m Greifer Typ 70 C/0,80 m <sup>3</sup>	27500
	9209157		
	9307158	Industriemonoausleger 8,50 m Industriestiel 7,50 m Greifer Typ 65/0,60 m <sup>3</sup>	27600
		Industriemonoausleger 8,50 m Industriestiel 6,00 m Greifer Typ 70 C/0,80 m <sup>3</sup>	27800
		Industriemonoausleger 8,50 m Industriestiel 7,50 m Greifer Typ 70 C/0,80 m <sup>3</sup> Fahrerkabine hydr. höhenverstellbar 8 Vollreifen 12.00-20 Kolbenstangenschutz	30200

# Lieferumfang und Dienstgewicht

## Standardausstattung

### Unterwagen

- Zweigang-Lastschaltgetriebe mit jeweilig zuschaltbarem Kriechgang
- Kriechgang von Kabine aus schaltbar
- 2-Kreis-Bremse mit Druckspeicher
- Proportional-Servolenkung mit Notlenkeigenschaft
- Wartungsfreie Parkbremse im Fahrwerksgetriebe
- Rohrbruchsicherung direkt an jedem Abstütz-zylinder
- Abschließbarer Kunststoff-Werkzeugkasten
- Neureifen

### Oberwagen

- Motorabdeckklappe mit Gasfedern
- Werkzeugraum abschließbar
- Handläufe, Antirutschbeläge
- Werkzeugsatz
- Pedalbetätigte Positionierschwenkbremse
- Wartungsfreie HD-Batterien
- Schalldämmung
- Mechanische Verriegelung Ober-/Unterwagen

### Hydraulik

- Elektronische Grenzlastregelung im Voll- und Teillastbereich
- Stufenlose Leistungsanpassung (ECO)
- Absperrventil zwischen Hydrauliktank und Pumpen
- Druckabschneidung
- Minimalhubregelung
- Druckprüfanschlüsse für Hydraulik

### Motor

- Direkteinspritzung
- Abgasturbolader und Ladeluftkühler
- Luftfilter mit Vorabscheider, Haupt- und Sicherheitselement

### Fahrerkabine

- Kabine in Tiefziehtechnik
- Rundum getönte Scheiben
- Schiebefenster in Tür
- Herausnehmbares Frontscheibenunterteil mit Halterung
- Kabinenheizung mit Defrosteranlage
- Allseitig aufstellbares Dachfenster
- Regenschutz über Frontscheibe
- Wisch-Waschanlage
- 6fach verstellbarer Sitz
- Fahrersitz unabhängig oder zusammen mit Konsolen verstellbar
- Kleiderhaken
- Kabinenbeleuchtung
- Sonnenblende
- Innenrückspiegel
- Einbauvorbereitung für Radioanlage
- Zigarettenanzünder und Aschenbecher
- Herausnehmbare Fußmatte
- Dokumenten- und Ablagefach
- Digitale Anzeige für Öltemperatur, Motordrehzahl und -öldruck
- Betriebsstunden-Anzeige

### Ausrüstung

- Zylinderendlagendämpfung
- Abgedichtete Lagerstellen
- Zusammengefaßte Schmierstellen
- SAE-Flanschverbindungen in allen Hochdruckleitungen
- Arbeitsscheinwerfer am Ausleger
- Liebherr-Greiferprogramm

## Sonderausstattung

- Allradlenkung
- Allradlenkung mit Hundegang
- Einzelsteuerung Prätzenabstützung
- Kolbenstangenschutz für Abstützzylinder
- Zusätzlicher Kunststoff-Werkzeugkasten
- Sonderlackierung
- Reifenvarianten

- Elektrische Betankungspumpe
- Erweiterte Werkzeugausrüstung
- Sonderlackierung

- Zusatzsteuerkreise
- Befüllung mit umweltfreundlichen Ölen

- Sonderkühler (große Maschen)
- Haupttrennschalter für Elektroanlage
- Leerlaufautomatik
- Kaltstartanlage

- Stereo-Radioanlage
- Pneumatischer Fahrersitz
- Verstellbare Lenksäule
- Rundumkennleuchte
- Optisches und akustisches Signal bei ausgefahrener Prätzenabstützung
- Elektronische Wegfahrsperrung
- Klimaanlage
- Starre Höhenverstellung
- Hydraulische Höhenverstellung
- Fahrerkabinen-Schutz

- Rohrbruchsicherungen
- Überlastwarneinrichtung
- Industriestiele mit Schnellwechseleinrichtung
- Schlauchschnellkupplungen
- Elektromagnet und spezielle Greifhilfen
- Sonderlackierung

**Ausrüstungs- und Anbauteile fremder Fabrikate dürfen ohne Abstimmung mit Liebherr nicht ein- oder angebaut werden.**