



Федеральный информационный фонд отечественных и иностранных каталогов на промышленную продукцию

Каталог был представлен на выставке
**«Охранная и пожарная
автоматика – 2006»**

Каталог включен в базу данных
**«Федерального информационного фонда
отечественных и иностранных каталогов на
промышленную продукцию»**

Россия, 105679, Москва, Измайловское шоссе, 44,
Тел./факс (095)366-5200, 366-7008, 365-5445. e-mail: fkatalog@mail.ru,
www.ffpk.ru

Электронная копия издания изготовлена с целью её включения в базу данных Федерального информационного фонда отечественных и иностранных каталогов на промышленную продукцию, которые формируются в соответствии с Постановлением Правительства РФ от 24 июля 1997 г. № 950 и Постановлением Правительства РФ от 31 декабря 1999 г. № 2172-р и зарегистрированы Комитетом по политике информатизации при Президенте РФ под №№ 39-50.



АЦ-3,0-40 (ЗИЛ-4334)

ВАРГАШИ  **VARGASHI**

ОАО «ВАРГАШИНСКИЙ ЗАВОД ПРОТИВОПОЖАРНОГО И СПЕЦИАЛЬНОГО ОБОРУДОВАНИЯ»

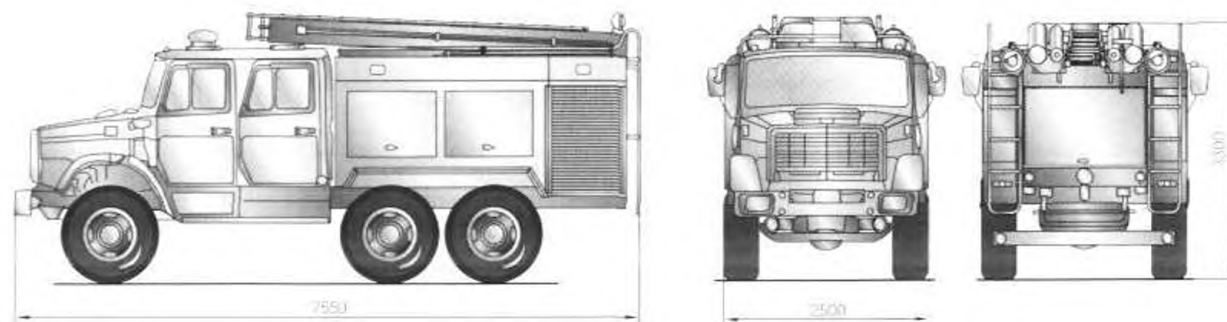
ПОЖАРНАЯ АВТОЦИСТЕРНА



АЦ-3,0-40 (ЗИЛ-4334)-ЗВР

ПОЖАРНАЯ АВОЦИСТЕРНА

Автоцистерна пожарная предназначена для тушения пожаров в населенных пунктах, на промышленных предприятиях, в сельской местности и других объектах и служит для доставки к месту пожара боевого расчета, пожарно-технического вооружения и запаса огнетушащих веществ.



ОСНОВНЫЕ ТЕХНИЧЕСКИЕ ХАРАКТЕРИСТИКИ

АЦ-3,0-40 (ЗИЛ-4334)-ЗВР

Базовое шасси – ЗИЛ-4334
Колесная формула – 6х6
Мощность двигателя, кВт (л. с.) – 110 (150)
Максимальная скорость, км/ч – 80
Число мест боевого расчета – 6
Вместимость цистерны для воды, м³ (л) – 3,0 (3000)
Бак для пенообразователя, м³ (л) – 0,18 (180)
Тип пожарного насоса – НПЦ-40/100
Производительность насоса, л/с – 40
Габаритные размеры, мм
длина – 7550
ширина – 2500
высота – 3300
Полная масса, кг – 12300

ОСНОВНЫЕ ТЕХНИЧЕСКИЕ ХАРАКТЕРИСТИКИ

АЦ-3,0-40 (ЗИЛ-4334)

Базовое шасси – ЗИЛ-4334
Колесная формула – 6х6
Мощность двигателя, кВт (л. с.) – 110 (150)
Максимальная скорость, км/ч – 80
Число мест боевого расчета – 3
Вместимость цистерны для воды, м³ (л) – 3,0 (3000)
Бак для пенообразователя, м³ (л) – 0,18 (180)
Тип пожарного насоса – НПЦ-40/100
Производительность насоса, л/с – 40
Габаритные размеры, мм
длина – 7150
ширина – 2500
высота – 3150
Полная масса, кг – 11800

ОТЛИЧИТЕЛЬНЫЕ ЧЕРТЫ

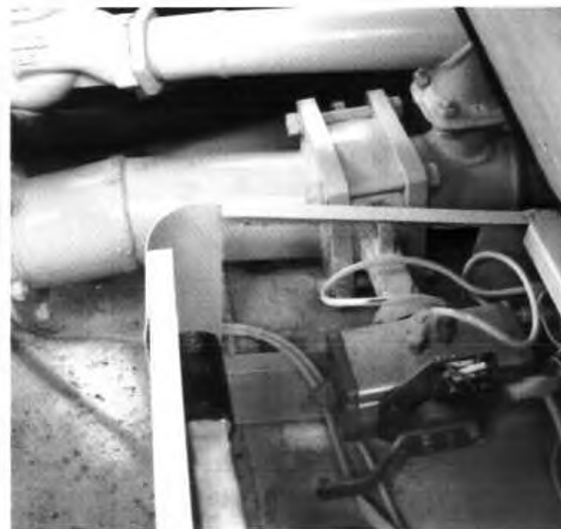
- Привод насоса через КОМ от первичного вала, что обеспечивает надежную работу насоса, нет нагрузки на сцепление.
- Возможно размещение насоса в КБР (при этом насос находится в поддоне, таким образом насос защищен от грязи и холодных температур).
- По желанию заказчика устанавливается комбинированный насос НЦПК-40/100-4/400.
- Изготовление дверей на кузовах для ПТВ шторного или панельного типа.



Общий вид надстройки сзади



Двери кузовов панельного типа



Пневмозадвижка цистерна-насос



Пожарный насос НЦП-40/100 в КБР