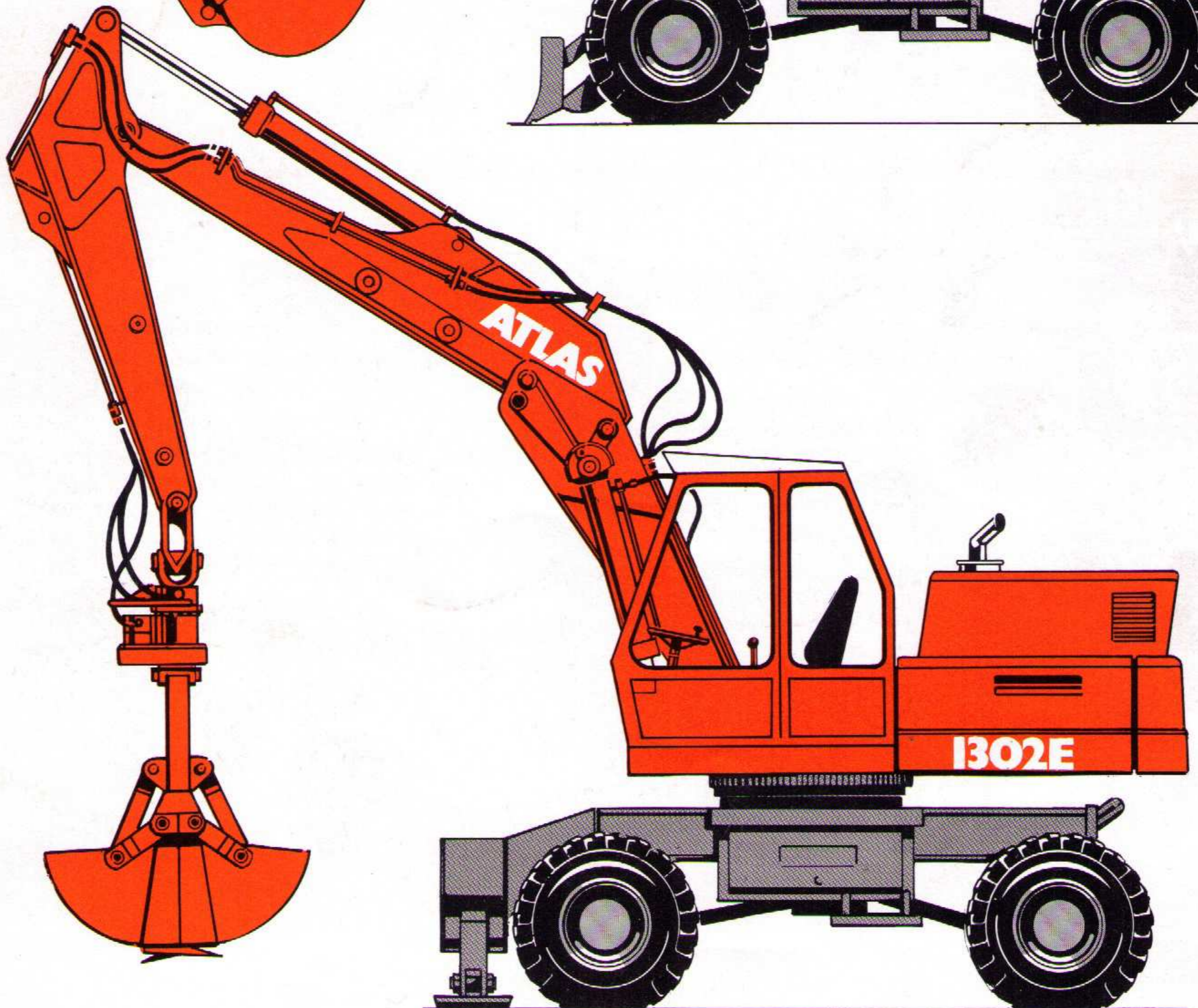
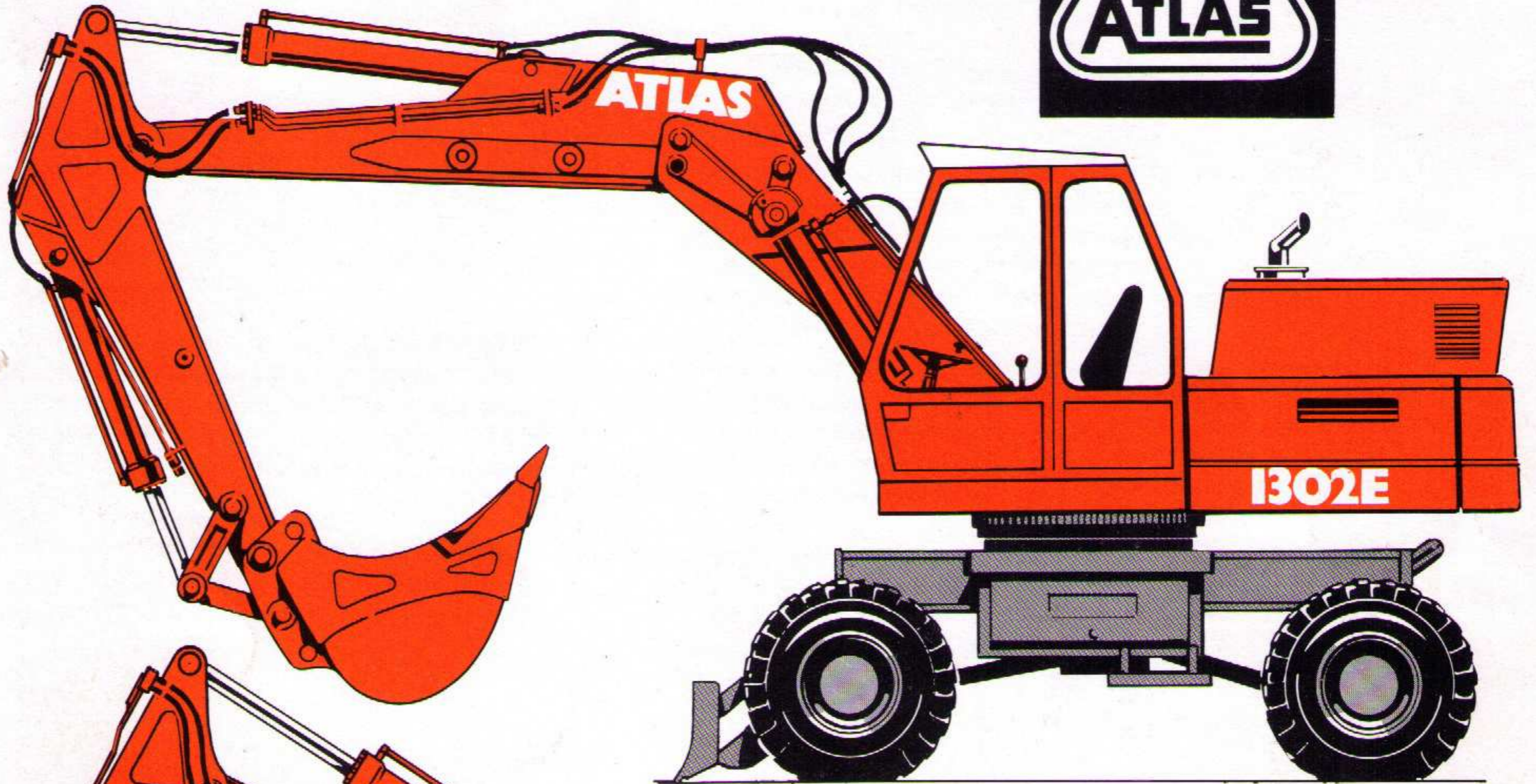
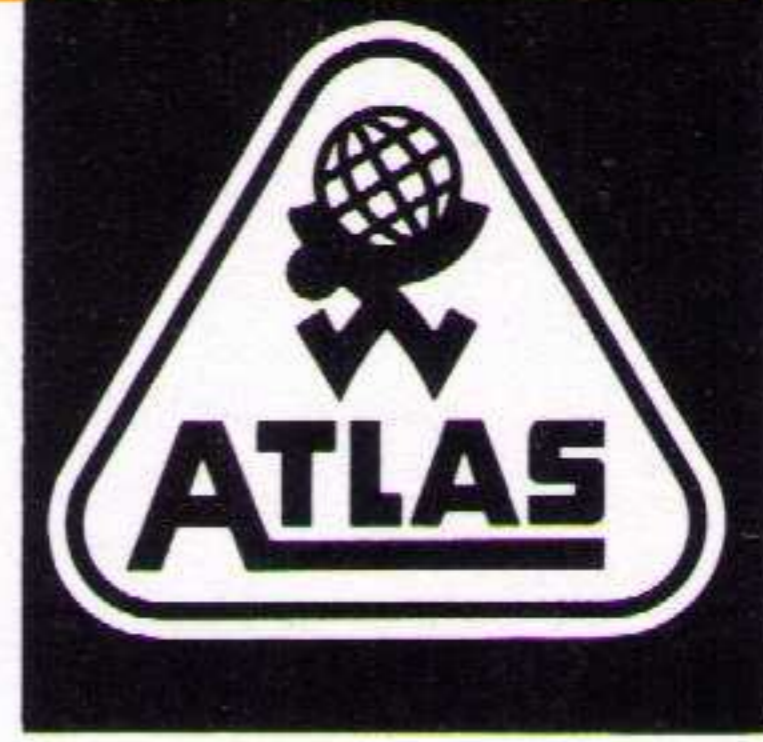


ATLAS 1302E



ATLAS IBO2E MOBIL- BAGGER

Motor

Deutz-Dieselmotor

Leistung nach SAE 80 BHP
nach DIN 70020 49,5 kW (67 PS)
Drehzahl 2150 U/min
luftgekühlt, Typ F 4 L 912
Inhalt des Kraftstofftanks 142 l

Power Speed Hydraulic

Hochleistungs-Doppelpumpe mit Summenleistungsregelung

auf das Zweikreisssystem wirkend.

Diese Pumpenart verteilt automatisch die volle Antriebsleistung bedarfsabhängig auf die Kreisläufe. Trotz unterschiedlichen Leistungsbedarfs in den Kreisläufen können mehrere Bewegungen gleichzeitig gefahren werden.

Automatische Summenschalung beider Kreisläufe. Bei der Einzelbetätigung werden Bewegungen des Auslegers, Knickarms und Löffels in beiden Richtungen selbsttätig mit beiden Ölströmen beaufschlagt. Dadurch ergeben sich maximale Arbeits- und Leer- geschwindigkeiten. Das Fahren in beiden Richtungen erfolgt beim Mobilbagger ebenfalls mit automatischer Summen- schaltung.

Die Pumpenströme werden zwangsläufig getrennt, wenn der Knickzylinder gleichzeitig mit den Hebezylindern oder dem Löffelzylinder geschaltet wird. Die Knick- zylinderschaltung ist dann unabhängig von den anderen Arbeitszylindern.

Bedienung:

Servounterstützte 2-Hebel-Kreuzschaltung
Pumpenfördermenge max. 2 x 95 l/min
Betriebsdruck 265 bar
Tankinhalt ca. 150 l
Ölkühlung durch separaten Kühlkreislauf

Drehwerk durch Kolben-Ölmotor über Übersetzungsgetriebe angetrieben.
Oberwagendrehzahl 10,5 U/min.
Bremsen: Pneumatische, fußbetätigte Federspeicher-Backenbremse.

Elektrische Anlage:

24 Volt, Drehstromlichtmaschine.

Unterwagen Antrieb

Mobilbagger

20-t-Spezial-Baggerachsen mit Planeten- getriebe. Lenkachse mit automatischer Pendelsperre. Hydraulische, unabhängige Lenkung. Reifen: 8 x 9.00-20.

Fahrtrieb: Hydraulisch durch Regel- fahrmotor mit Kriechgangschaltung und serienmäßigem Kavitationsschutzventil, welches für ausreichende Ölfüllung des Fahrmotors sorgt.

Die Betriebsbremse ist eine Zweikreis- bremse. Die Feststellbremse ist eine druckluftbeaufschlagte Federspeicher- bremse.

Straßen- und Geländegang werden pneumatisch von der Kabine aus geschaltet.

Fahrgeschwindigkeit:

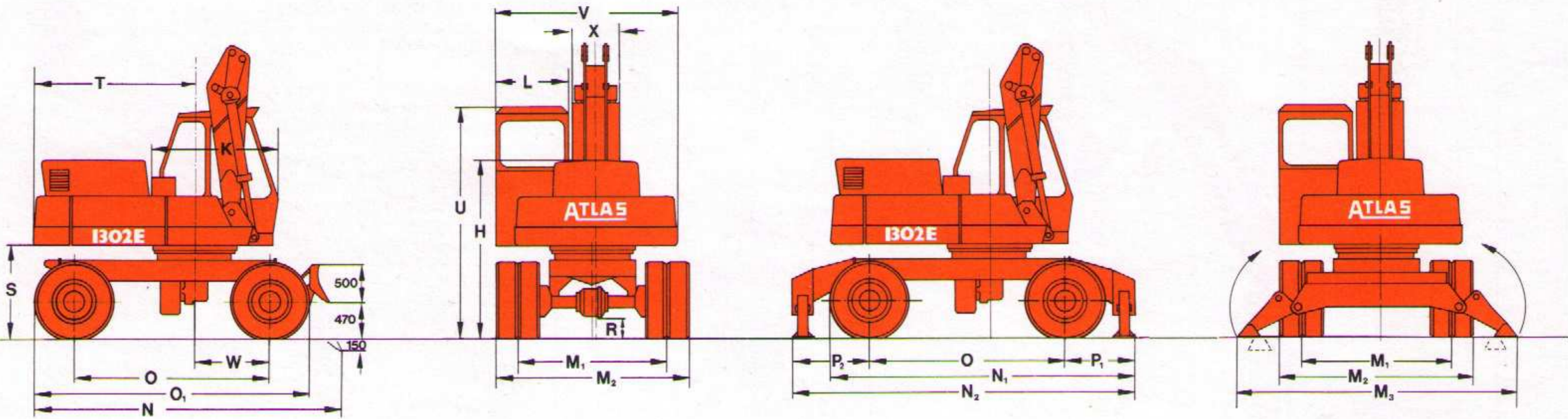
im Geländegang
mit Kriechgangschaltung von 0– 1 km/h
im Geländegang stufenlos von 0– 5 km/h
im Straßengang stufenlos von 0–20 km/h

Dienstgewicht des Mobilbaggers

kompl. mit Tieflöffelausrüstung und
mit Abstütz-Planierschild ca. 12,1 t
mit 2facher Prätzenabstützung ca. 12,5 t
mit 4facher Prätzenabstützung ca. 13,4 t

Hauptabmessungen

ATLAS I302E

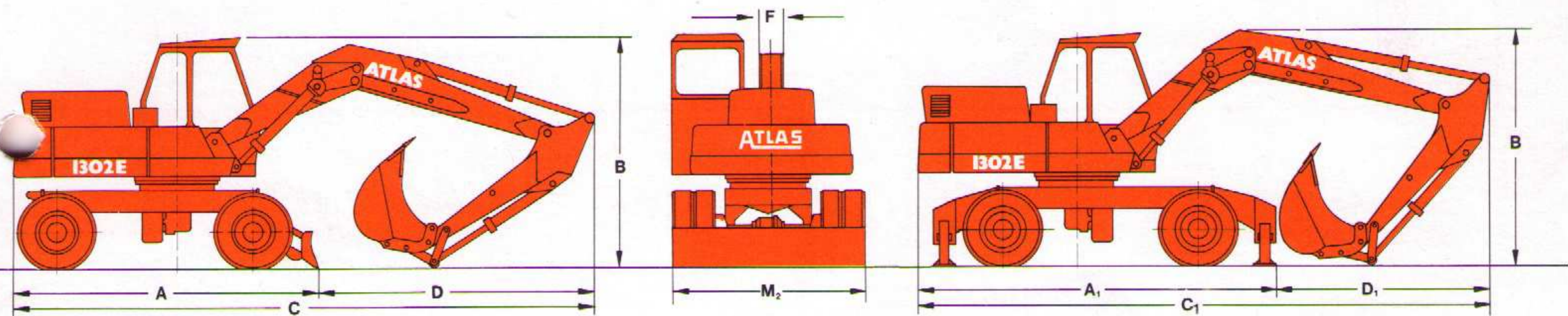


Mobilbagger

— Hinterer Schwenkradius	2080	V Oberwagenbreite	2345	M ₁ Spurbreite	1945
● Kabinentiefe	1500	X Breite des Grundarmes	680	M ₂ Breite des Unterwagens	2490
S Freimaß Oberwagen bis Planum	1200	L Lichte Kabinenbreite	900	Abstützungen hochgeklappt	2490
O Radstand	2500	U Durchfahrthöhe Kabine	3000	M ₃ Abstützungsbreite Klappabstützung	3500
O ₁ Unterwagenlänge	3510	H Höhe der Motorhaube bis Planum	2300	P ₁ Starrachse bis Abstützung	900
W Starrachse bis Mitte Drehkranz	970	R Bodenfreiheit	350	P ₂ Lenkachse bis Abstützung	1030
N Unterwagenlänge, einschl. Abstütz-Planierschild	3800			N ₁ Länge des Unterwagens bei 2facher Prätzenabstützung	3920
				N ₂ Länge des Unterwagens bei 4facher Prätzenabstützung	4400

Maße in mm

Verlademaße

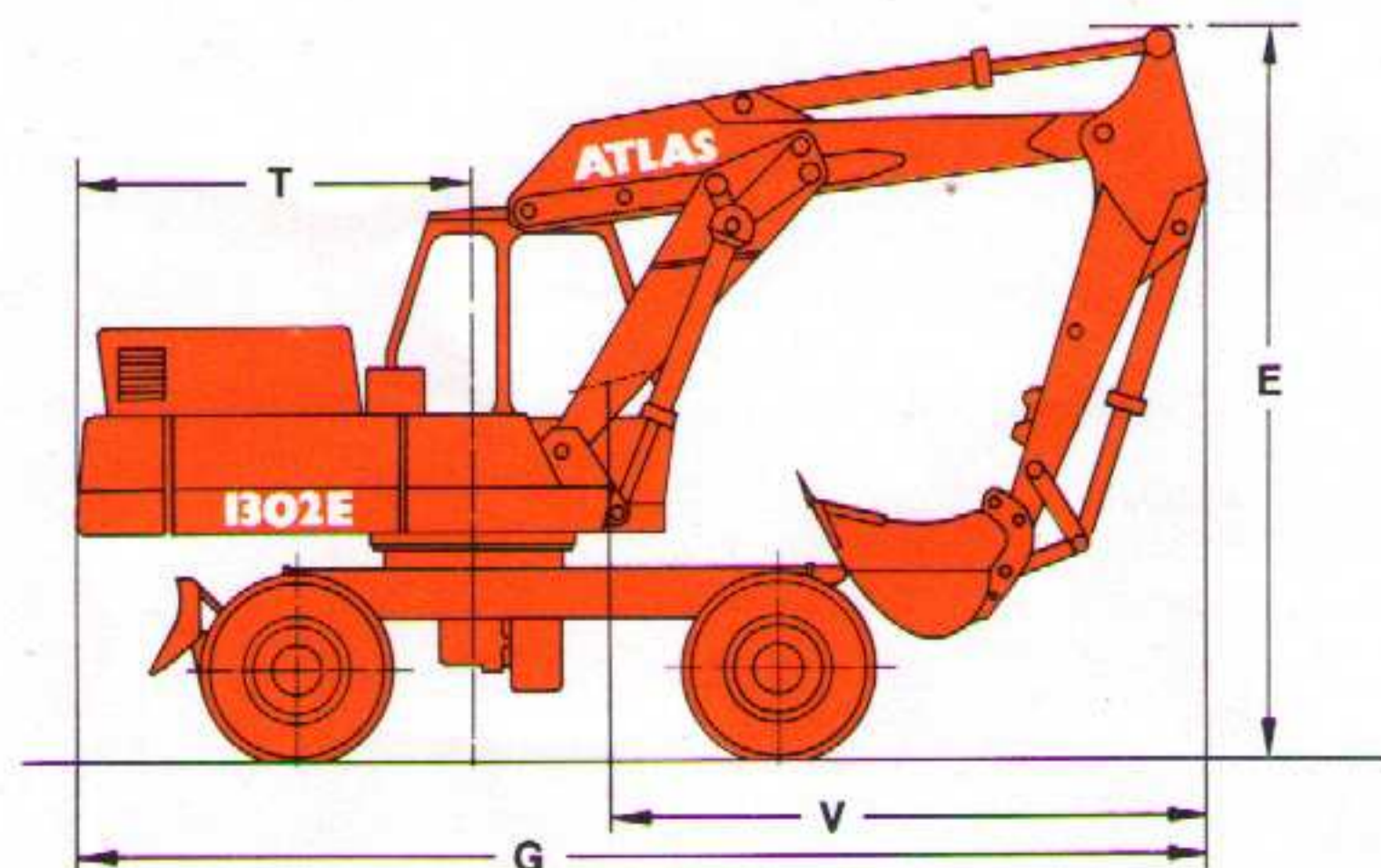


Maße in mm

A	D	C	B	F	M ₂	A ₁	D ₁	C ₁
3900	3560	7460	3000	450	2490	4600	2700	7300

Fahrstellung

G	E	V	T
5980	3850	3150	2080



Greiferausrüstung

gezeichnet mit der Armausführung

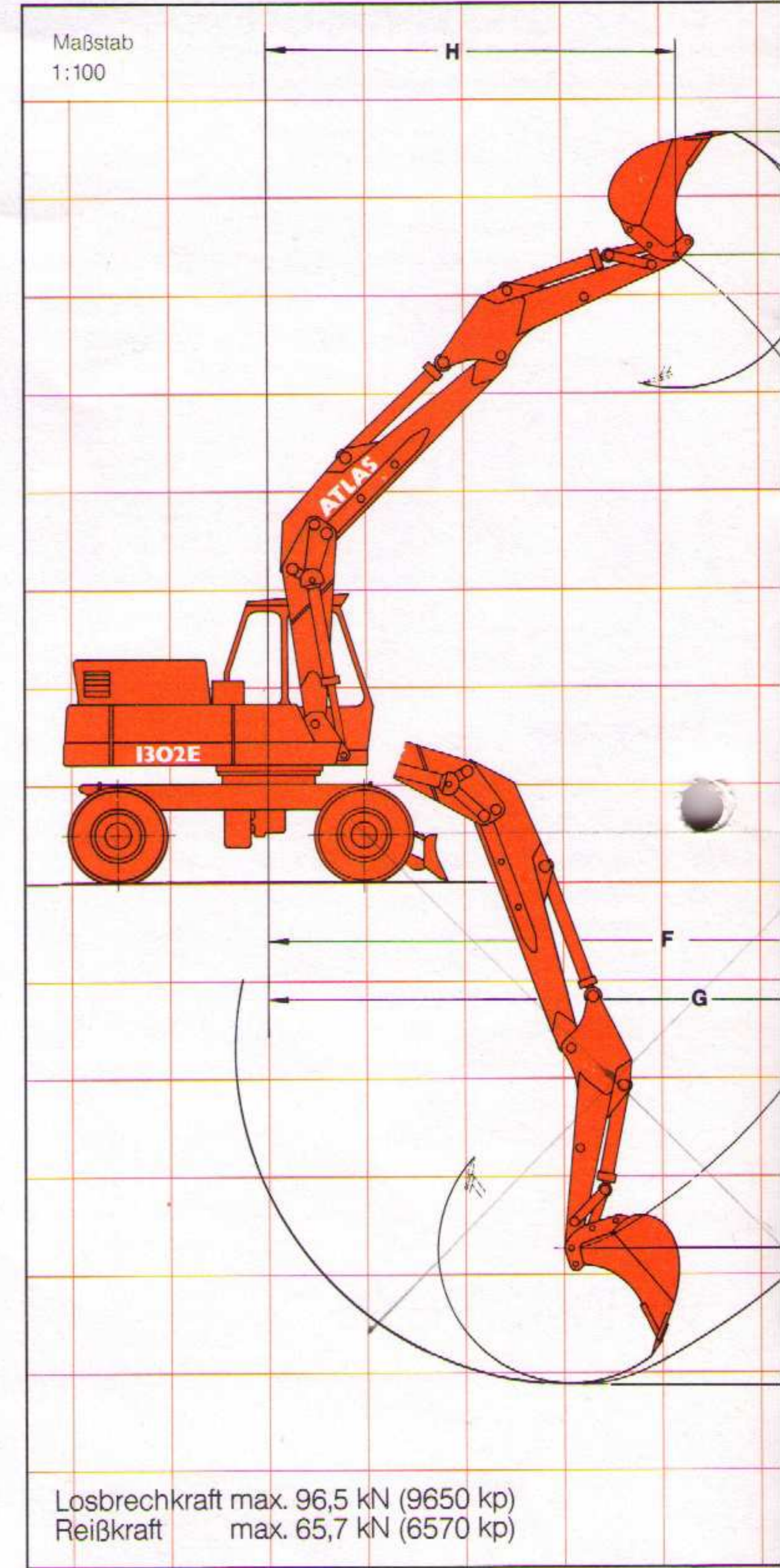
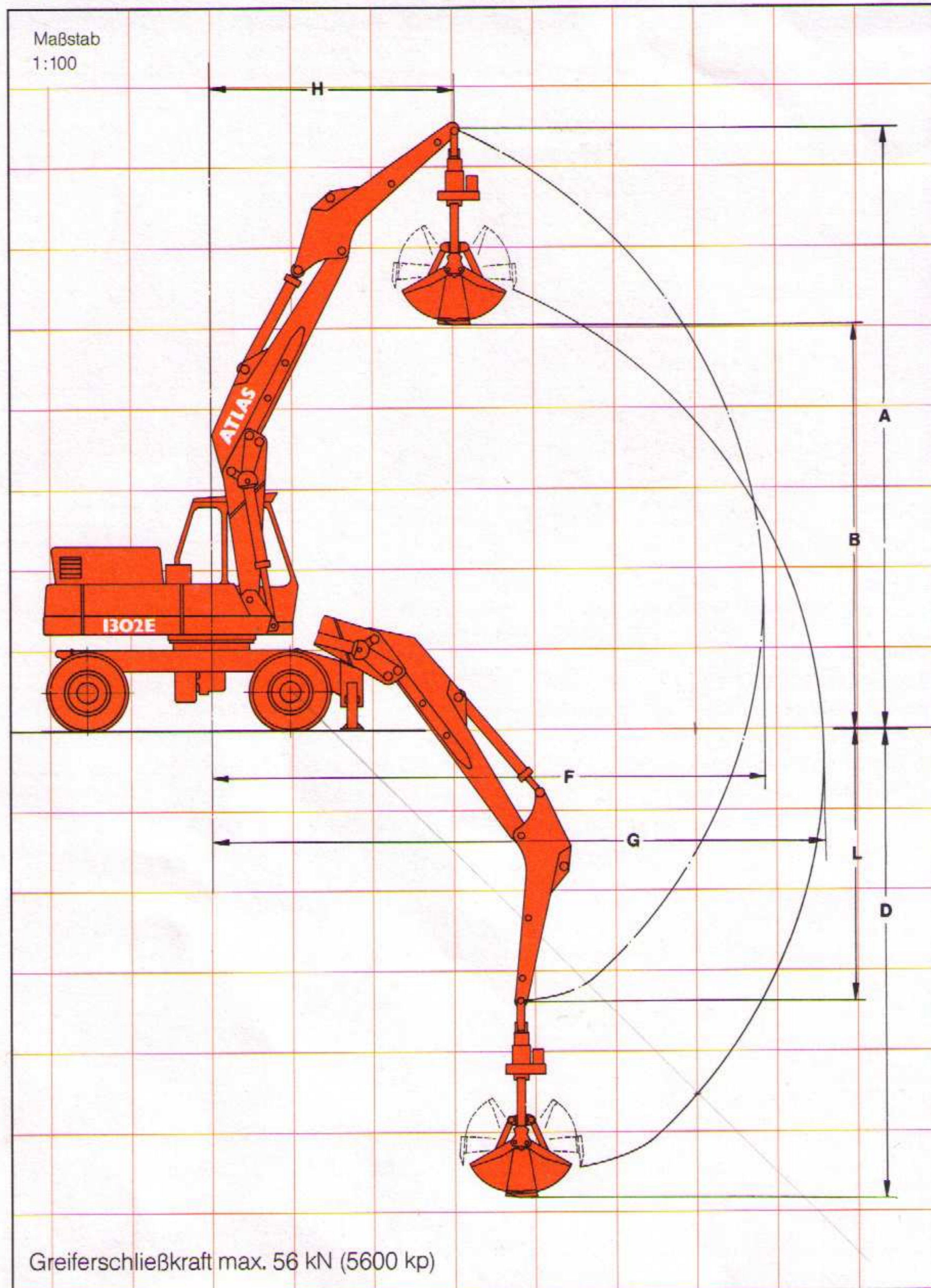
C 30 C 33 D 32

die Ausleger sind 2 x um je 500 mm versetzbar

Tieflöffelausrüstung

gezeichnet mit der Armausführung

C 30 C 33 D 32

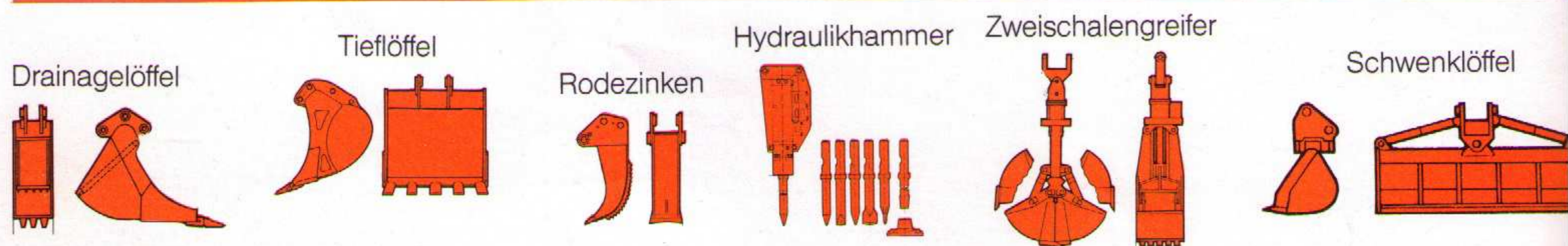


Greiferinhalt	m ³	- Zeichnung				
		0,45	0,35	0,35	0,35	0,35
Auslegerkombination		C 33	C 33	C 33	C 35	C 35
		D 31	D 32	D 33	D 32	D 33
A Größte Höhe Knickarmspitze	7100	7450	7800	8300	8650	
B Ausschütthöhe	4650	5000	5350	5850	6200	
D Größte Grabtiefe	5350	5850	6350	6650	7150	
F Größte Ausladung	6400	6850	7300	7850	8300	
G Größte Grabweite	7150	7600	8050	8600	9050	
H Ausladung bei höchster Armstellung	2700	3050	3400	3500	3850	
L Tiefste Stellung der Knickarmspitze	2900	3400	3900	4200	4700	

Löffelinhalt	m ³	- Zeichnung				
		0,7	0,35	0,35	0,35	0,35
Auslegerkombination		C 33	C 33	C 33	C 35	C 35
		D 31	D 32	D 33	D 32	D 33
A Größte Höhe Knickarmspitze	6200	6650	7100	7600	8100	
D Größte Grabtiefe	4700	5150	5600	6100	6600	
F Größte Ausladung	6000	6450	6900	7400	7900	
G Größte Reichweite	7400	7850	8300	8800	9300	
H Ausladung bei höchster Armstellung	3700	4150	4600	4700	5150	
J Größte Reichhöhe	7400	7850	8300	8800	9300	
L Tiefste Stellung des Löffeldrehpunktes	3300	3750	4200	4300	4750	

Maße in mm

Arbeitswerkzeuge



32

die Ausleger sind
2 x um je 500 mm
versetzbar

Grabenlöffelausrüstung mit Schwenklöffel

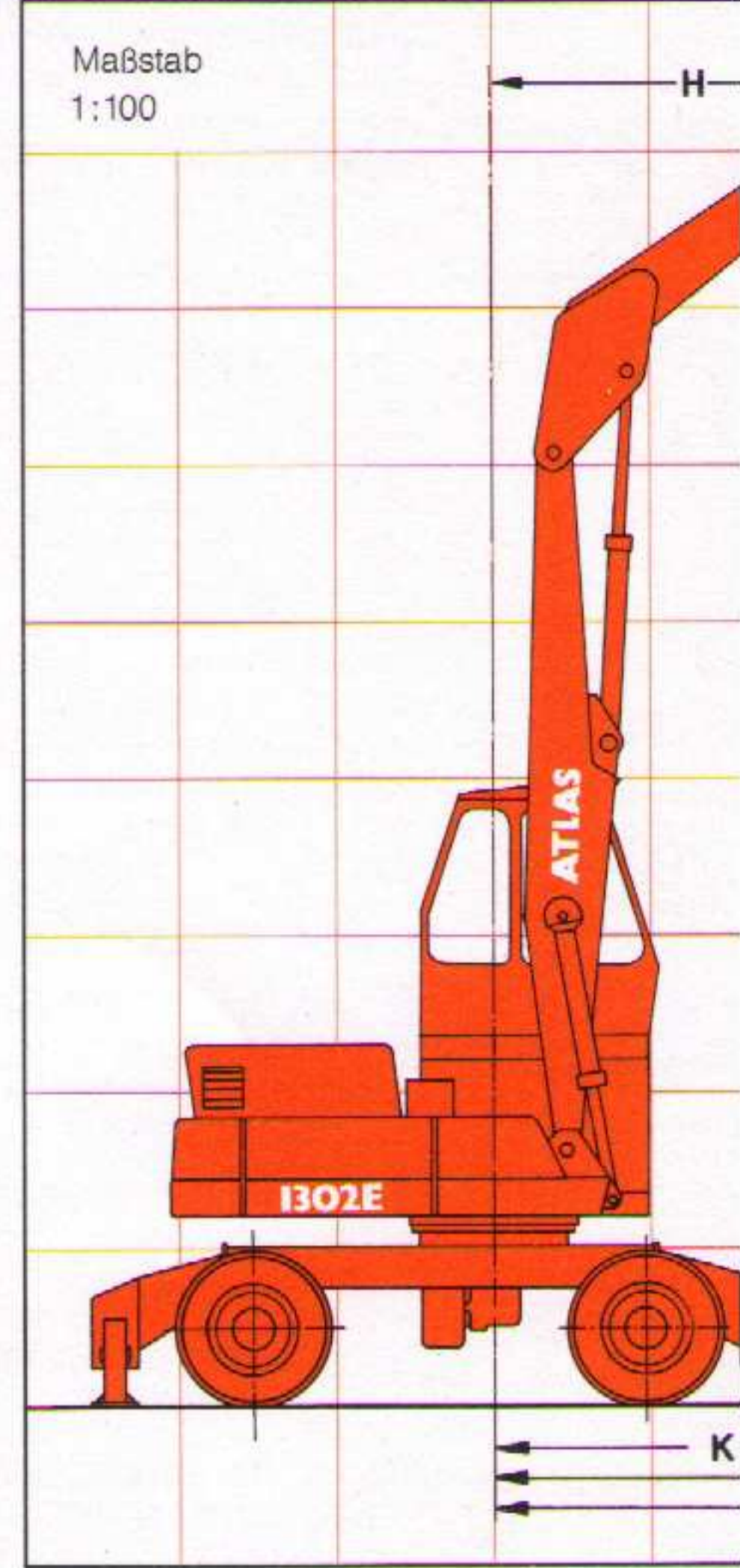
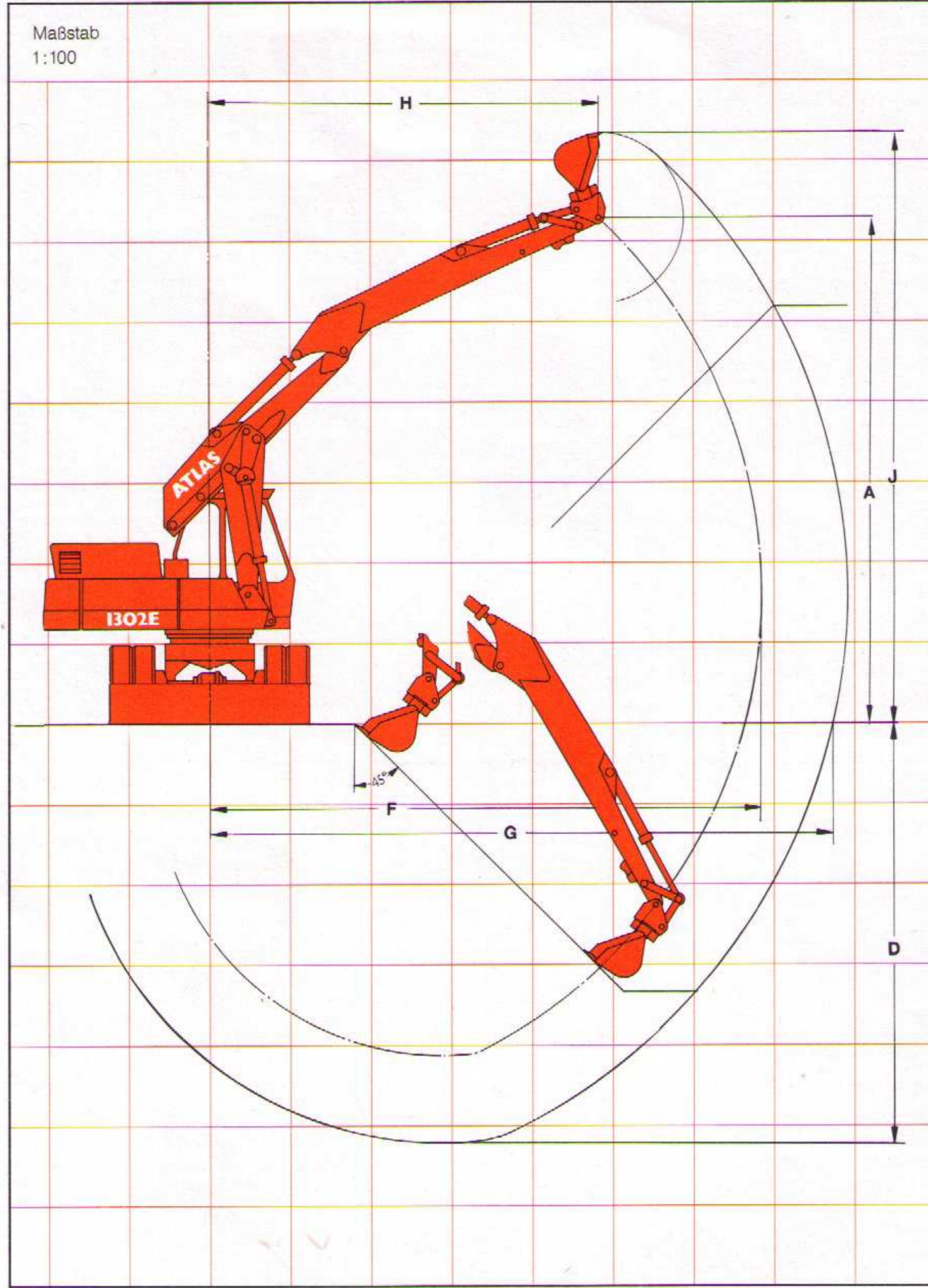
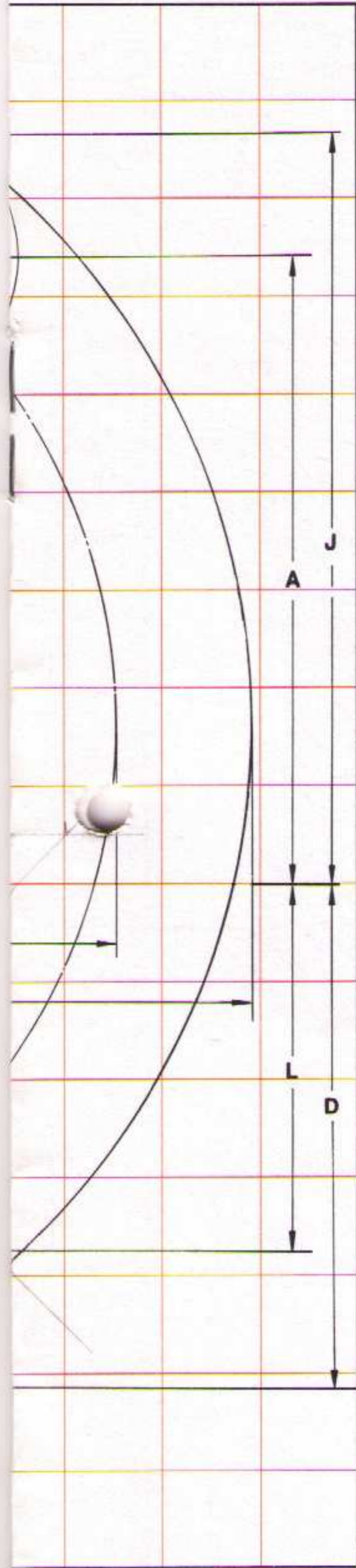
gezeichnet mit der Armausführung

C 30 C 33 Kurz D 35

die Ausleger sind 2 x um je 500 mm versetzbar

Ausrüstung für Schrotttun

gezeichnet mit der Armausführung



Mehrschalengreifer

- A Größte Höhe Knickarmspitze
- B Ausschütthöhe
- F Größte Ausladung
- G Größte Reichweite
- H Ausladung bei höchster Armstellung
- K Min. Ausladung auf Planum

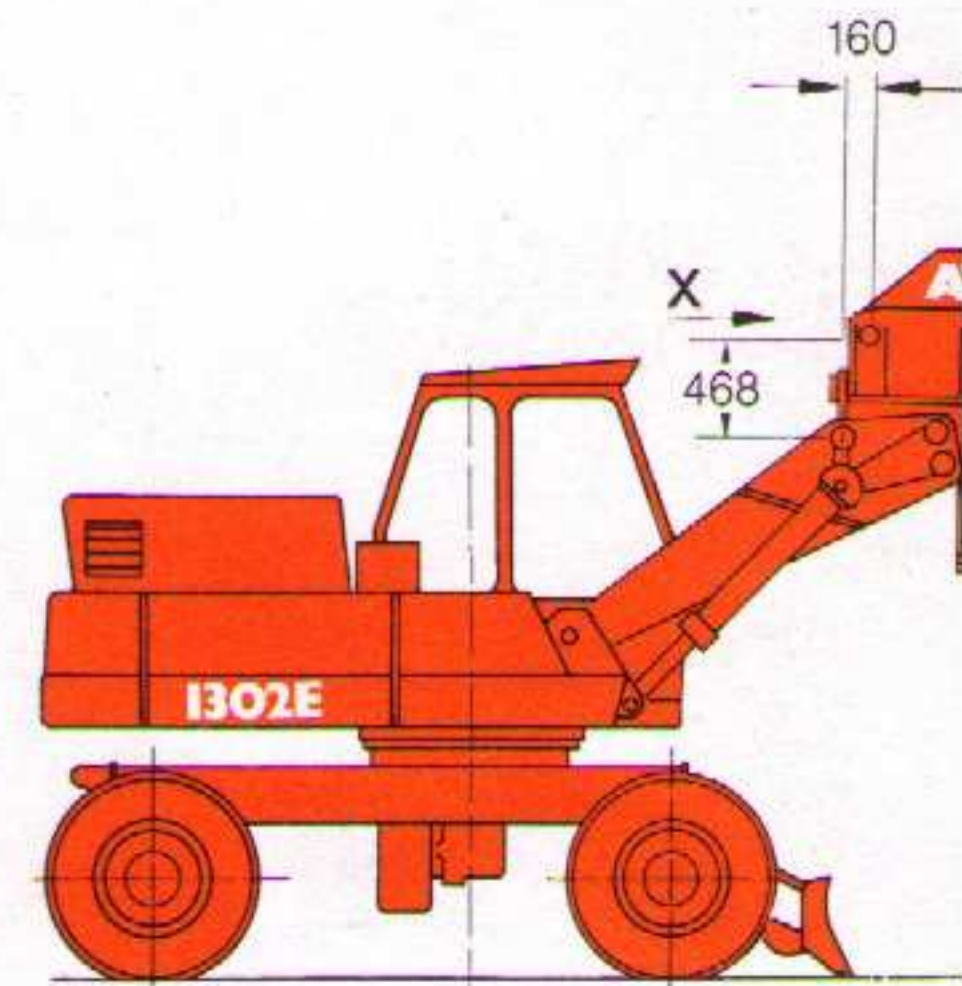
— Zeichnung

0,60	0,50	0,40
C 33	C 33	C 33
D 32	D 33	D 35
6400	6600	7050
5200	5700	6700
6500	6950	7900
7900	8350	9300
4150	4600	5500
7600	7800	8250
3800	4300	5300

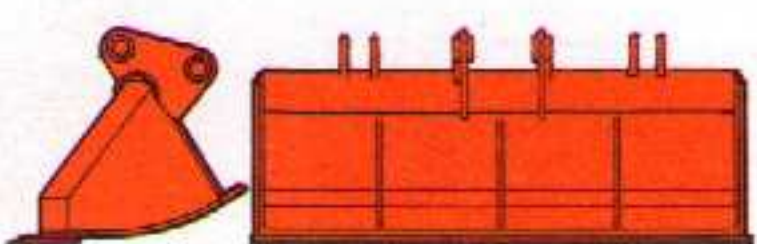
Maße in mm

Löffelinhalt	m ³	— Zeichnung							
		0,68	0,55	0,40	0,30	0,30	0,23	0,40	
Auslegerkombination		C 33	C 33	C 33	C 35	C 35	C 35	C 33 Kurz	
		D 31	D 32	D 33	D 32	D 33	D 35	D 35	
A Größte Höhe		6200	6400	6600	7100	7300	7750	6300	
Knickarmspitze									
D Größte Grabtiefe		4350	4850	5350	5800	6300	7300	5400	
F Größte Ausladung		6050	6500	6950	7500	7950	8900	6900	
G Größte Grabweite		6950	7400	7850	8400	8850	9800	7800	
H Ausladung bei höchster Armstellung									
Armstellung		3700	4150	4600	4850	5300	6200	4800	
J Größte Reichhöhe		7250	7450	7650	8150	8350	8800	7350	

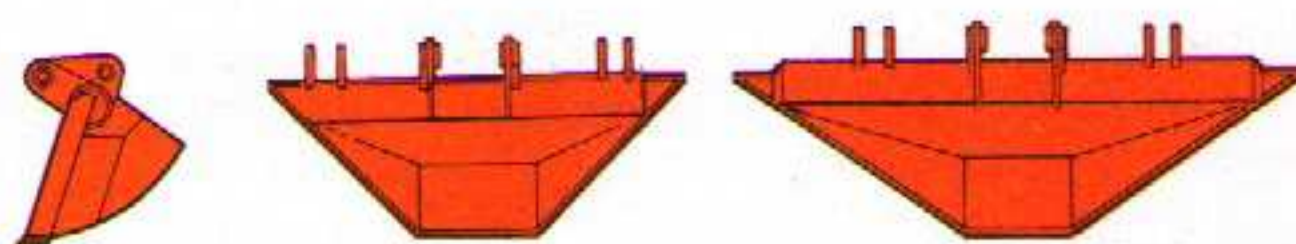
Maße in mm



Grabenlöffel



Profilgrabenlöffel



Grabenschneidlöffel mit Gitterkorb



Mehrschalengreifer



chlag

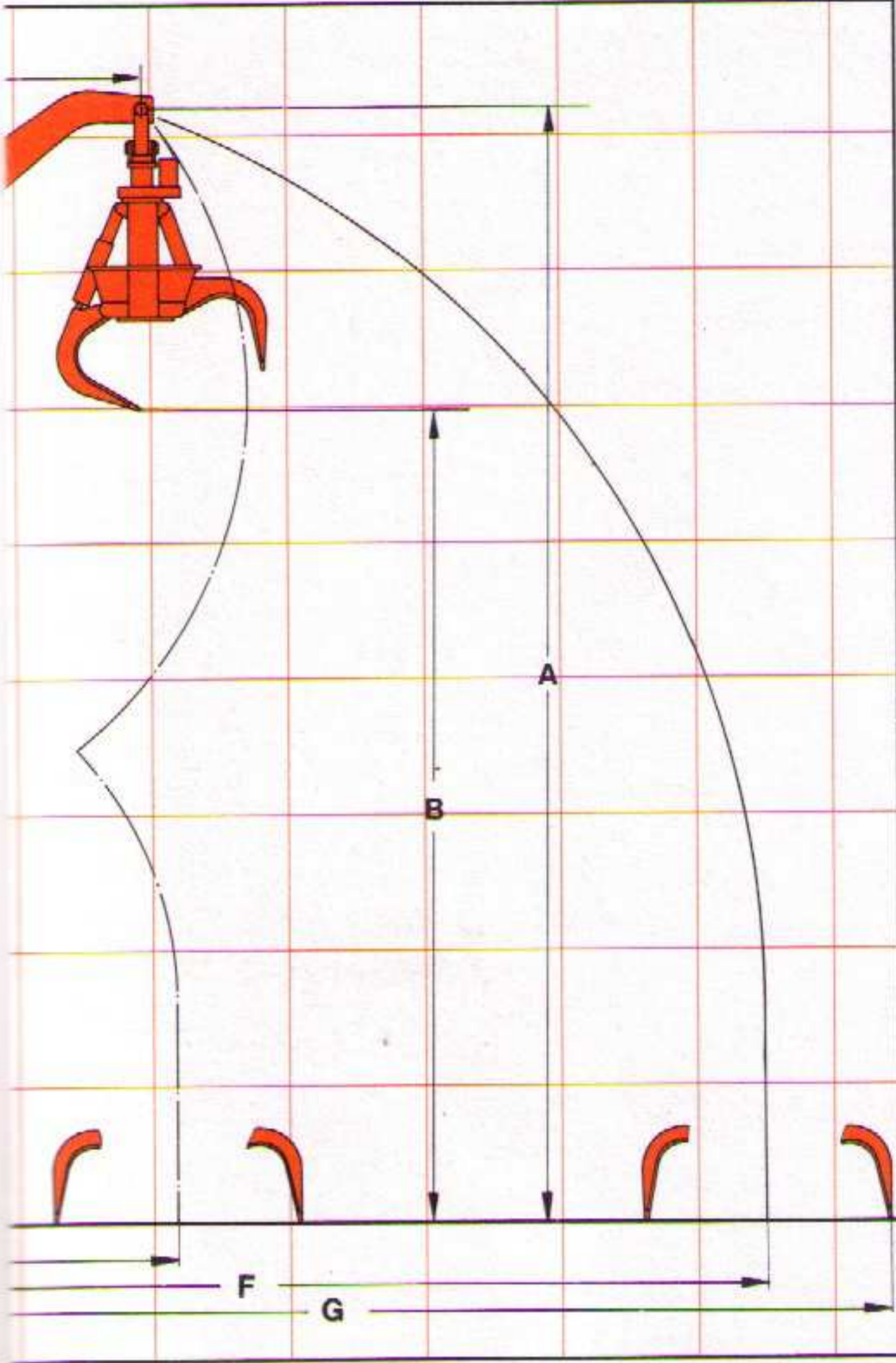
33 MST D 313 U

Ausleger mit Knickgelenk

gezeichnet mit der Armausführung

C 30 C 310 D 32

Drainagelöffel 0,34 m³



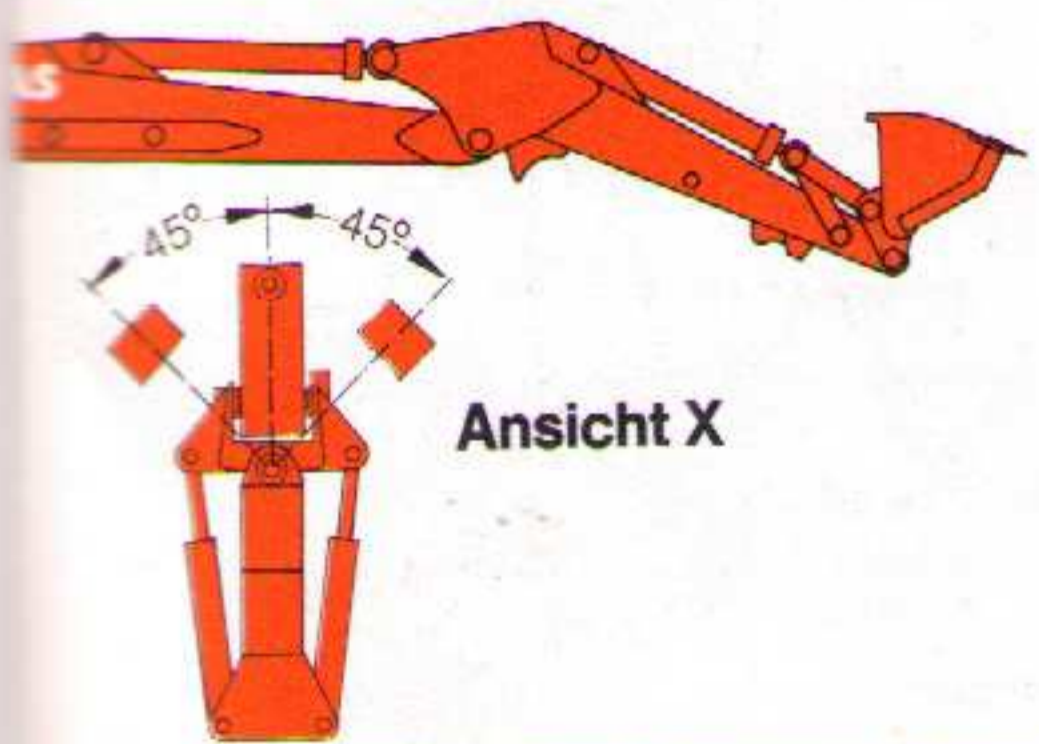
- Zeichnung

Öffnungsmaß 1700 mm ϕ

- 8250
- 6000
- 7500
- 8400
- 3000
- 3450

Maße in mm

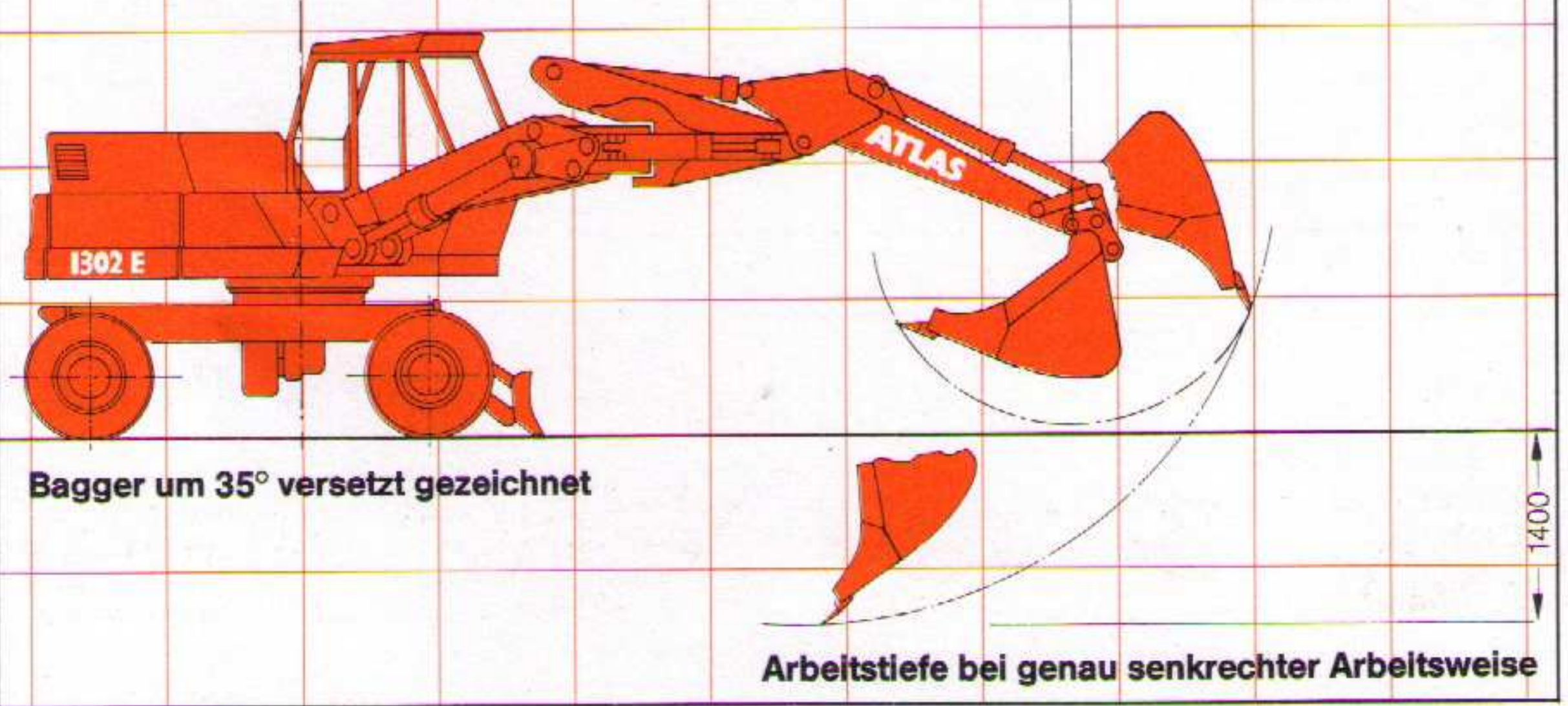
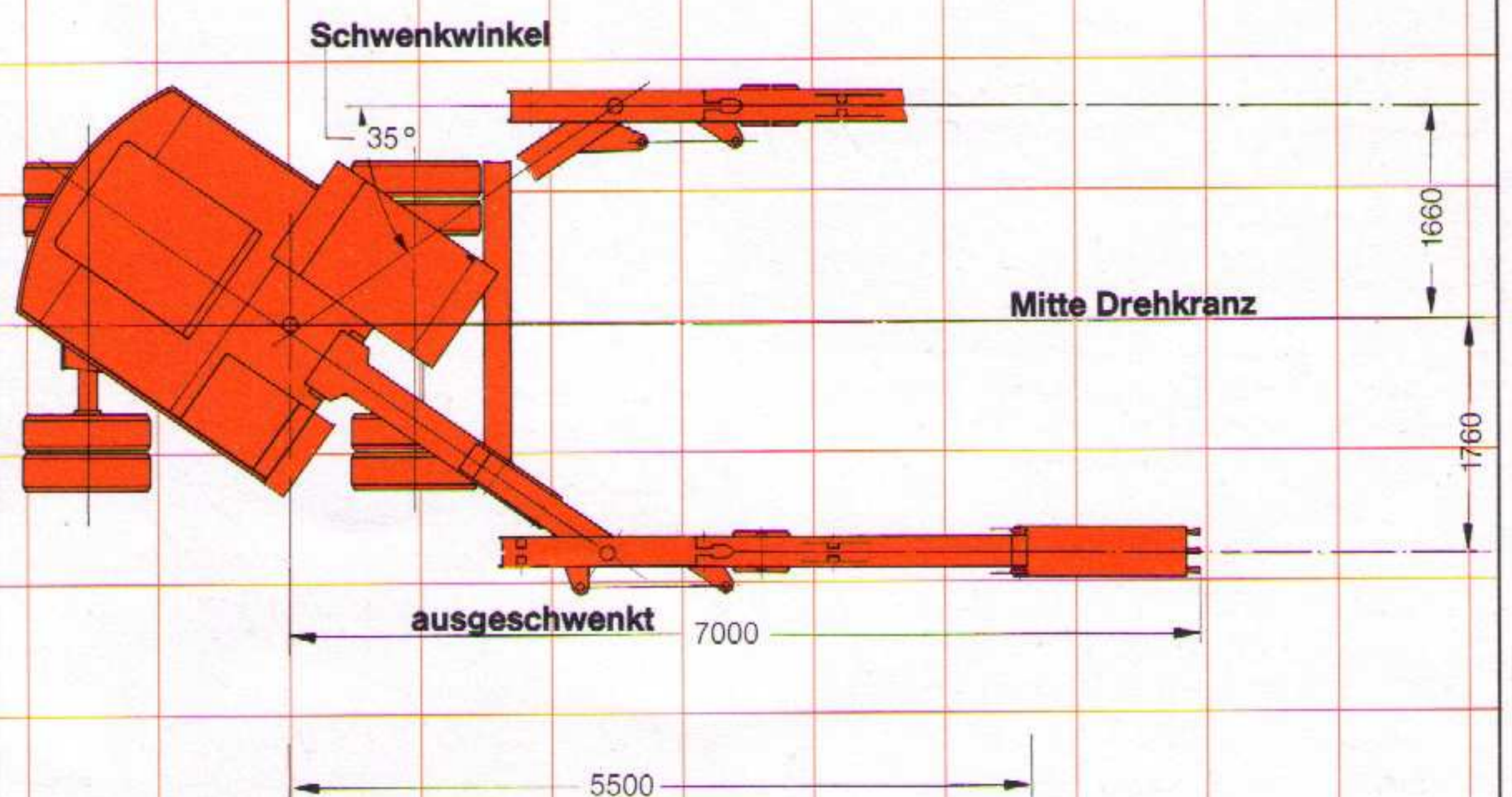
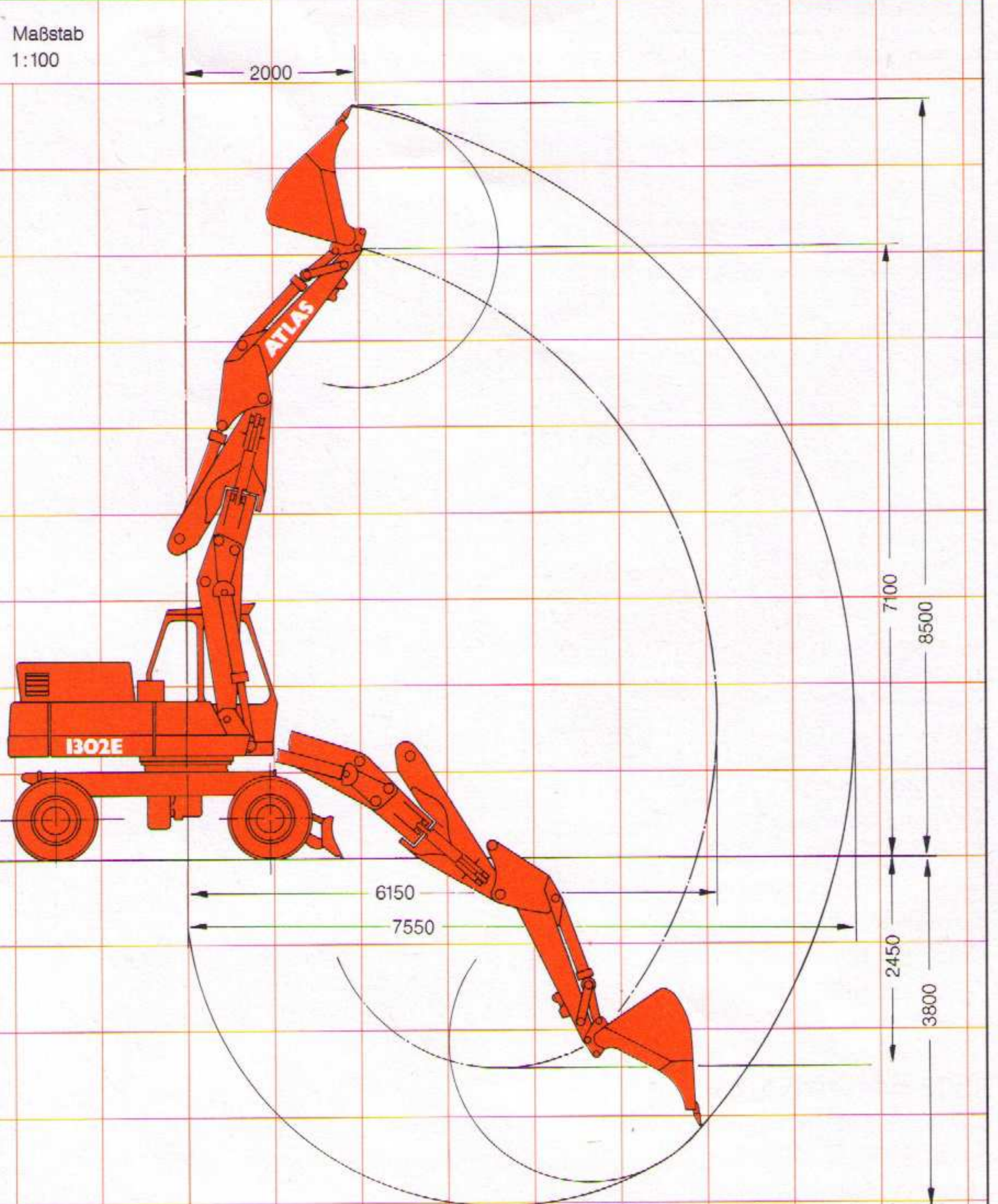
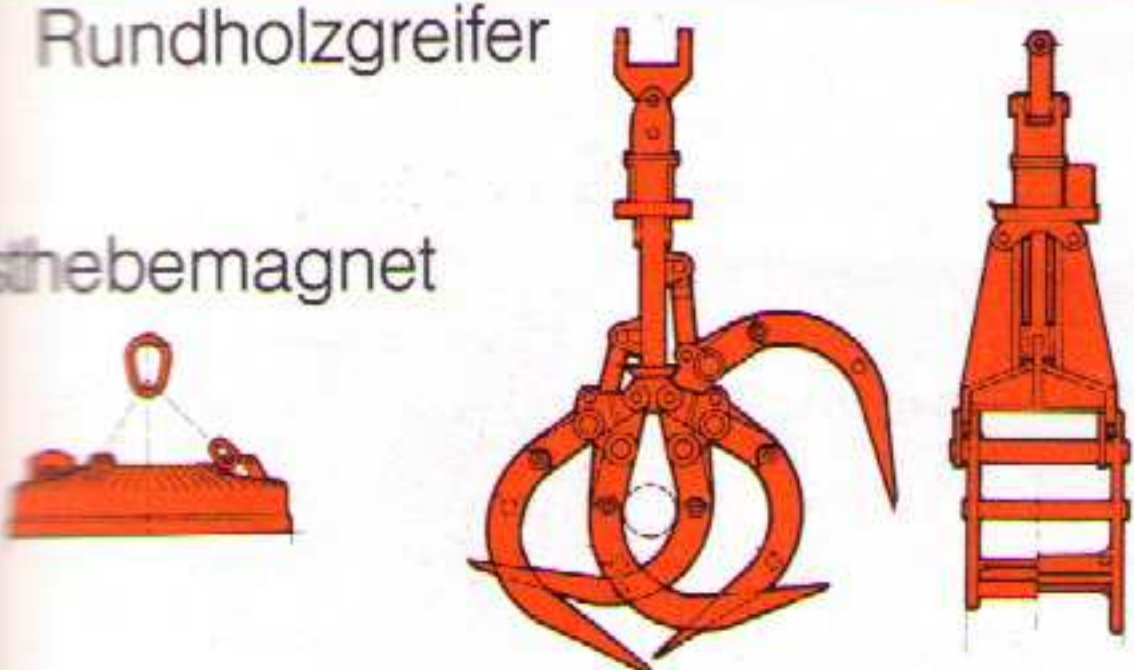
Armkippgelenk C 39



Ansicht X

Rundholzgreifer

sthebemagnet



Arbeitstiefe bei genau senkrechter Arbeitsweise

1302 E Mobilbagger

Armausrüstung C 30, C 33, D 31

Die angegebenen maximalen Nutzlastwerte beinhalten eine Standsicherheit von 25% (gemäß DIN 24083). Das Gewicht zusätzlich angebaute Teile (wie z. B. Löffelzylinder, Löffel usw.) muß von den Nutzlastwerten abgezogen werden.

Ausladung m	Nutzlast kg					
	6500	6500	6500			
2,0	6500	6500	6500			
2,5	6500	6500	6500	6500	6500	6500
3,0	6500	5900	5400	6500	6000	5400
3,5	5300	4700	4200	5300	4650	4200
4,0	4800	3820	3430	4600	3750	3400
4,5	4275	3250	3000	4100	3140	2860
5,0	3800	2840	2570	3710	2730	2500
5,5	3630	2510	2300	3420	2420	2210
6,0				3210	2170	2000

Mit Abstütz-Planierschild, in Längsrichtung, Arm zurückgesteckt

Mit Abstütz-Planierschild, voll schwenkbar, Arm zurückgesteckt

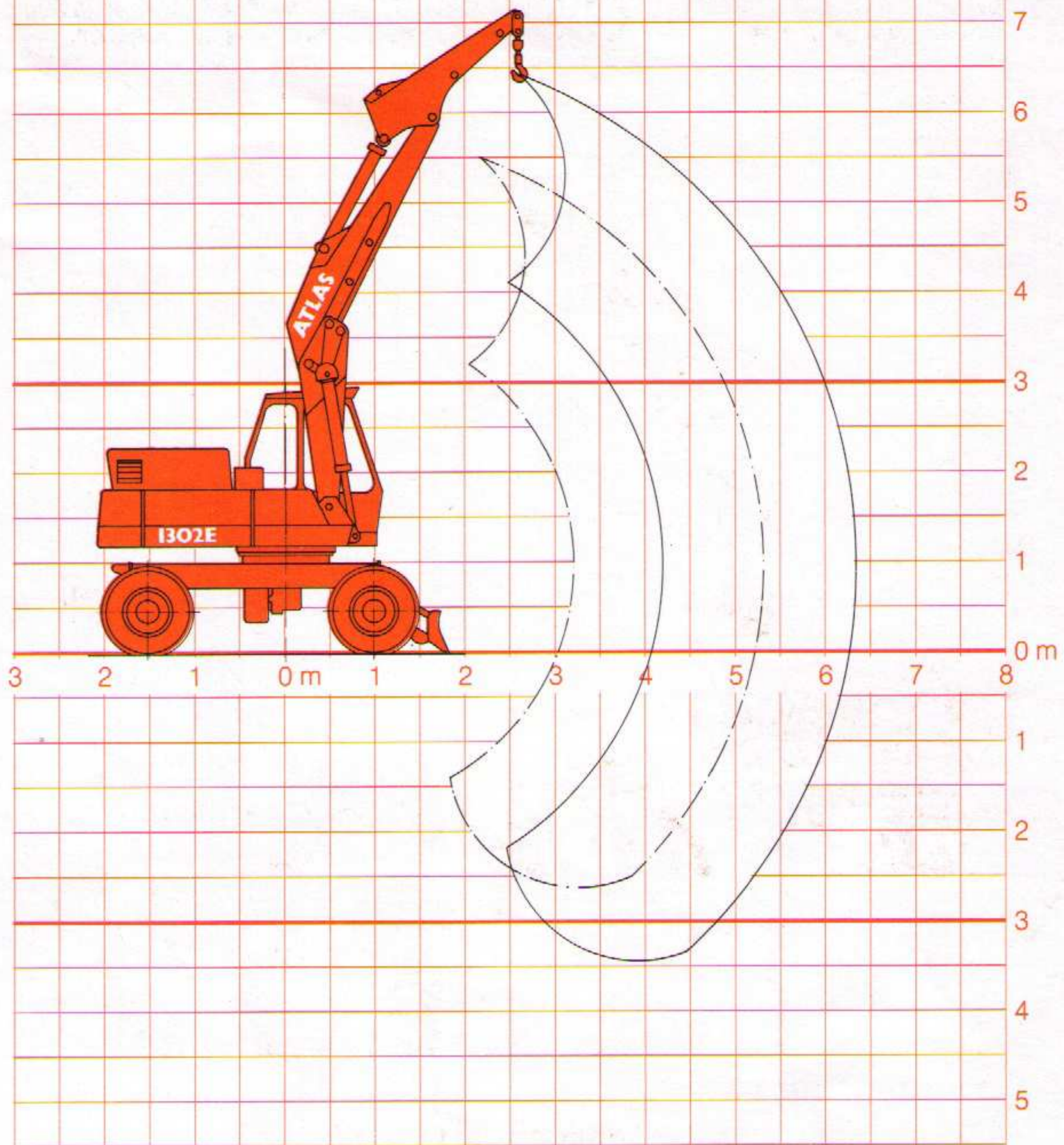
Mit hochgefahrenem Abstütz-Planierschild, voll schwenkbar, Arm zurückgesteckt

Mit Abstütz-Planierschild, in Längsrichtung

Mit Abstütz-Planierschild, voll schwenkbar

Mit hochgefahrenem Abstütz-Planierschild, voll schwenkbar

Maßstab 1:100



1302 E Mobilbagger

Armausrüstung C 30, C 33, D 32 bzw. D 33

Die angegebenen maximalen Nutzlastwerte beinhalten eine Standsicherheit von 25% (gemäß DIN 24083). Das Gewicht zusätzlich angebaute Teile (wie z. B. Löffelzylinder, Löffel usw.) muß von den Nutzlastwerten abgezogen werden.

Ausladung m	Nutzlast kg					
	6500	6000	5300	6000	6000	5310
3,0	6500	6000	5300	6000	6000	5310
3,5	5270	4640	4140	4620	4620	4140
4,0	4400	3760	3370	4000	3700	3350
4,5	3880	3150	2830	3530	3070	2800
5,0	3510	2720	2450	3220	2660	2420
5,5	3150	2410	2170	3000	2350	2140
6,0	3050	2160	1950	2820	2100	1910
6,5	2910	1950	1770	2700	1900	1720
7,0				2600	1720	1570

Mit Abstütz-Planierschild, in Längsrichtung, Knickarm D 32

Mit Abstütz-Planierschild, voll schwenkbar, Knickarm D 32

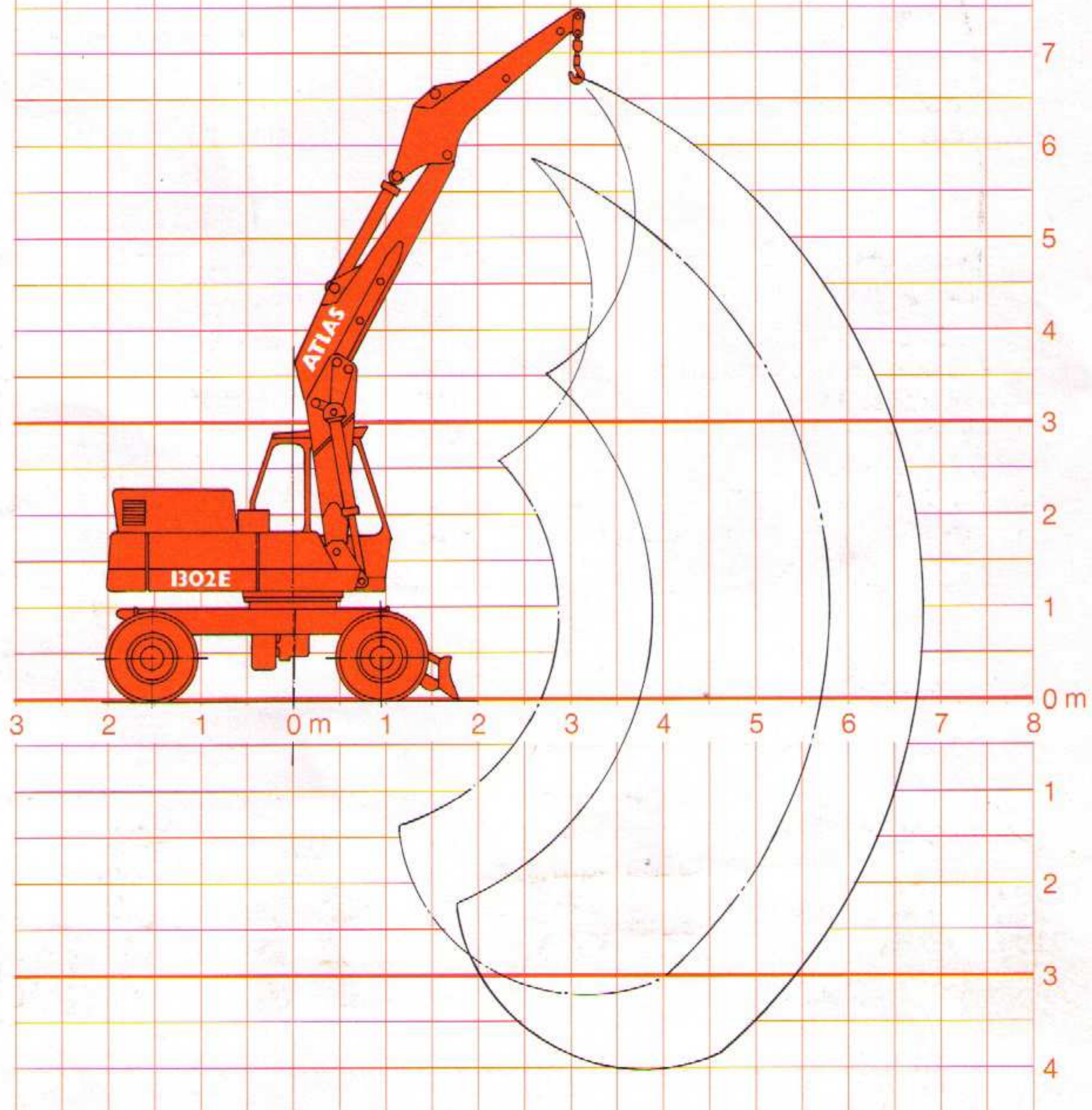
Mit hochgefahrenem Abstütz-Planierschild, voll schwenkbar, Knickarm D 32

Mit Abstütz-Planierschild, in Längsrichtung, Knickarm D 33

Mit Abstütz-Planierschild, voll schwenkbar, Knickarm D 33

Mit hochgefahrenem Abstütz-Planierschild, voll schwenkbar, Knickarm D 33

Maßstab 1:100



1302 E Mobilbagger mit 4facher Prätzenabstützung Armausrüstung C 30, C 33, D 31

Die angegebenen maximalen Nutzlastwerte beinhalten eine Standsicherheit von 25 % (gemäß DIN 24083). Das Gewicht zusätzlich angebaute Teile (wie z. B. Löffelzylinder, Löffel usw.) muß von den Nutzlastwerten abgezogen werden.

Ausladung m	Nutzlast kg			
	1	2	3	4
2,0	6500			6500
2,5	6500	6500	6500	6500
3,0	6500	6500	6500	6500
3,5	5300	5300	5300	5000
4,0	4800	4600	4440	4200
4,5	4275	4100	3710	3820
5,0	3800	3710	3210	3320
5,5	3630	3420	2840	2930
6,0		3210	2540	

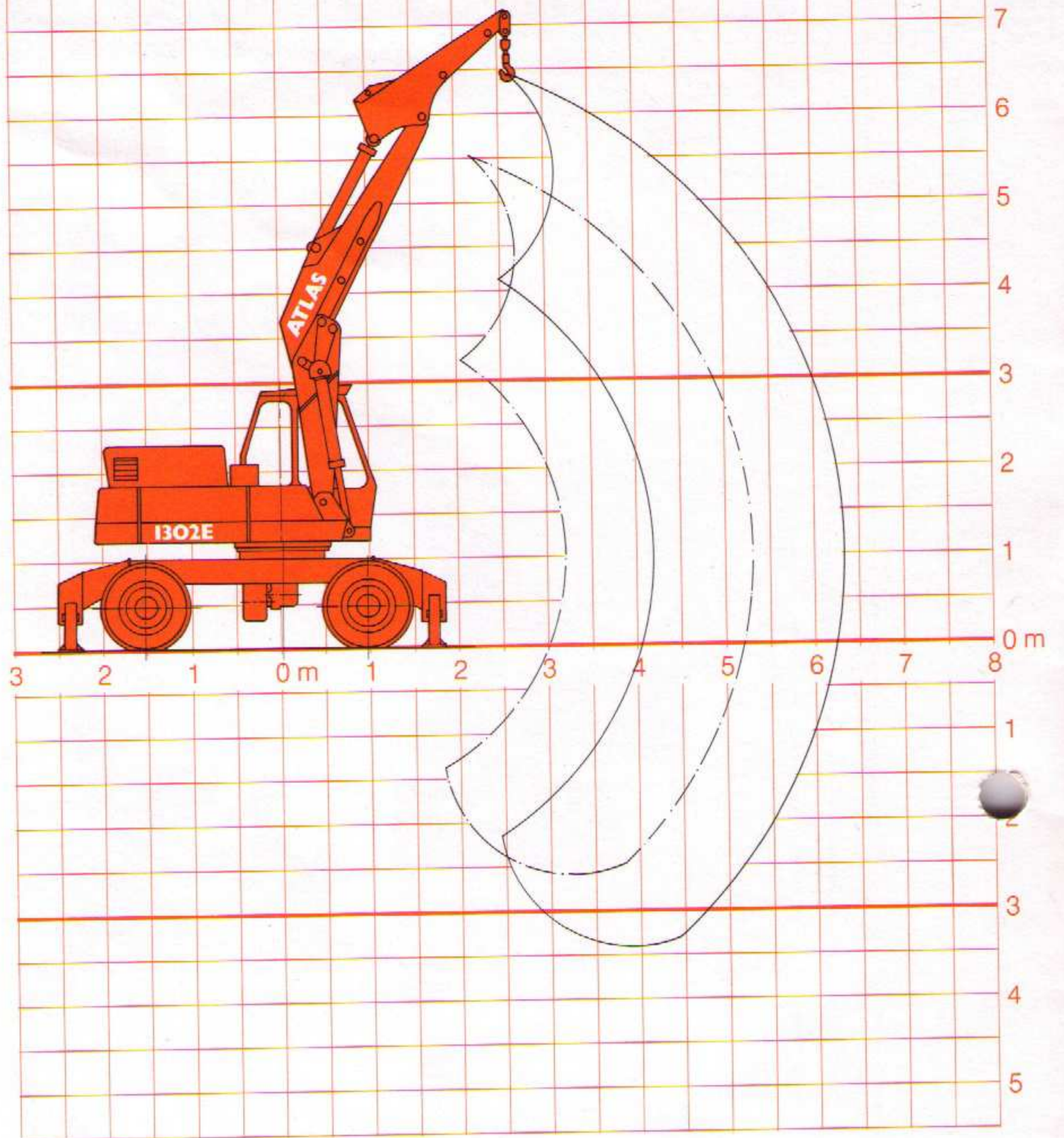
Mit 4facher Prätzenabstützung,
in Längsrichtung
und voll schwenkbar,
Arm zurückgesteckt

Mit 4facher Prätzenabstützung,
in Längsrichtung
und voll schwenkbar

Mit 2facher Prätzenabstützung,
voll schwenkbar

Mit 2facher Prätzenabstützung,
voll schwenkbar, Arm zurückgesteckt

Maßstab 1:100



1302 E Mobilbagger mit 4facher Prätzenabstützung Armausrüstung C 30, C 33, D 32

Die angegebenen maximalen Nutzlastwerte beinhalten eine Standsicherheit von 25 % (gemäß DIN 24083). Das Gewicht zusätzlich angebaute Teile (wie z. B. Löffelzylinder, Löffel usw.) muß von den Nutzlastwerten abgezogen werden.

Ausladung m	Nutzlast kg			
	1	2	3	4
2,0	6500			6500
2,5	6500			6500
3,0	6500	6500	6100	6230
3,5	5150	5270	4780	4970
4,0	4480	4400	3870	4030
4,5	4020	3880	3230	3410
5,0	3700	3510	2800	2980
5,5	3460	3150	2470	2620
6,0		3050	2210	
6,5		2910	2000	

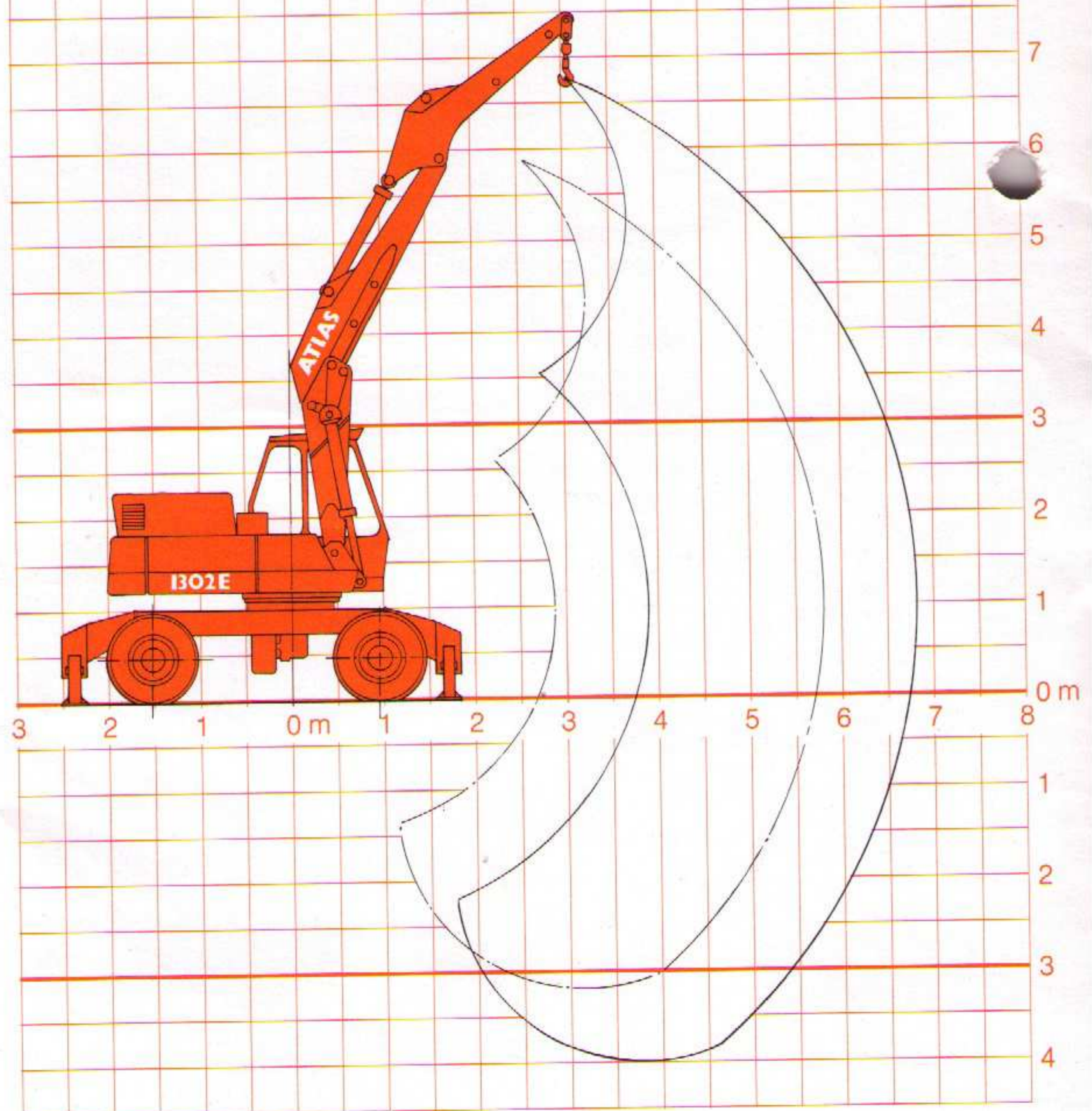
Mit 4facher Prätzenabstützung,
in Längsrichtung
und voll schwenkbar,
Arm zurückgesteckt

Mit 4facher Prätzenabstützung,
in Längsrichtung
und voll schwenkbar

Mit 2facher Prätzenabstützung,
voll schwenkbar

Mit 2facher Prätzenabstützung,
voll schwenkbar, Arm zurückgesteckt

Maßstab 1:100



**1302 E Mobilbagger
mit 4facher Pratztenabstützung**
Armausrüstung C 30, C 33, D 33

Die angegebenen maximalen Nutzlastwerte beinhalten eine Standsicherheit von 25% (gemäß DIN 24083). Das Gewicht zusätzlich angebaute Teile (wie z. B. Löffelzylinder, Löffel usw.) muß von den Nutzlastwerten abgezogen werden.

Ausladung m	Nutzlast kg			
	1	2	3	4
3,0	6000	6000	6000	6000
3,5	5000	4620	4620	5000
4,0	4200	4000	4000	4200
4,5	3700	3530	3530	3700
5,0	3400	3220	3130	3240
5,5	3150	3000	2760	2850
6,0	3050	2820	2450	2550
6,5	3000	2700	2210	2280
7,0		2600	2010	

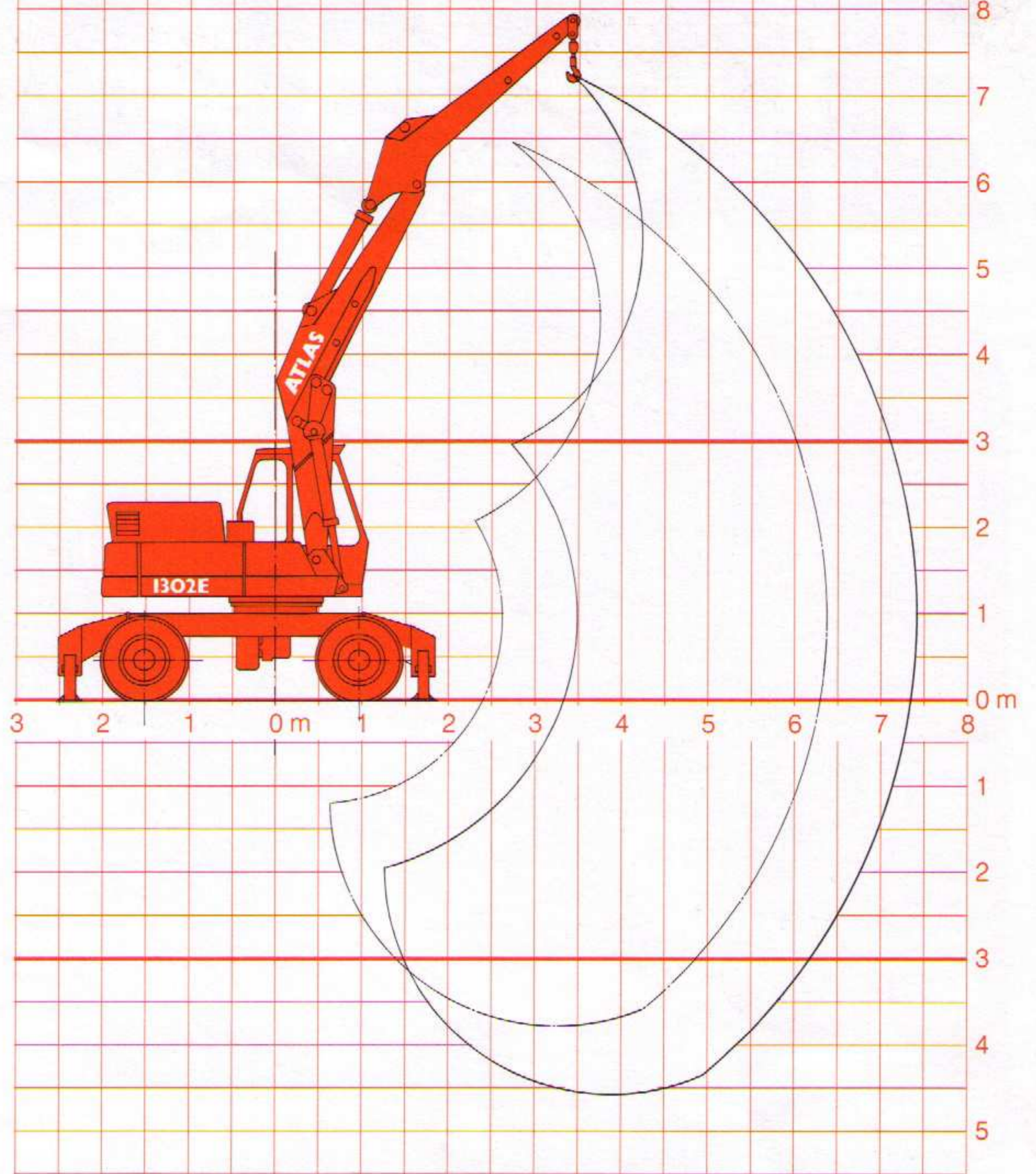
Mit 4facher Pratztenabstützung, in Längsrichtung und voll schwenkbar, Arm zurückgesteckt

Mit 4facher Pratztenabstützung, in Längsrichtung und voll schwenkbar

Mit 2facher Pratztenabstützung, voll schwenkbar

Mit 2facher Pratztenabstützung, voll schwenkbar, Arm zurückgesteckt

Maßstab 1:100



**1302 E Mobilbagger
mit 4facher Pratztenabstützung**
Armausrüstung C 33 MST, D 313 U
bzw. C 30, C 33, C 316, D 34

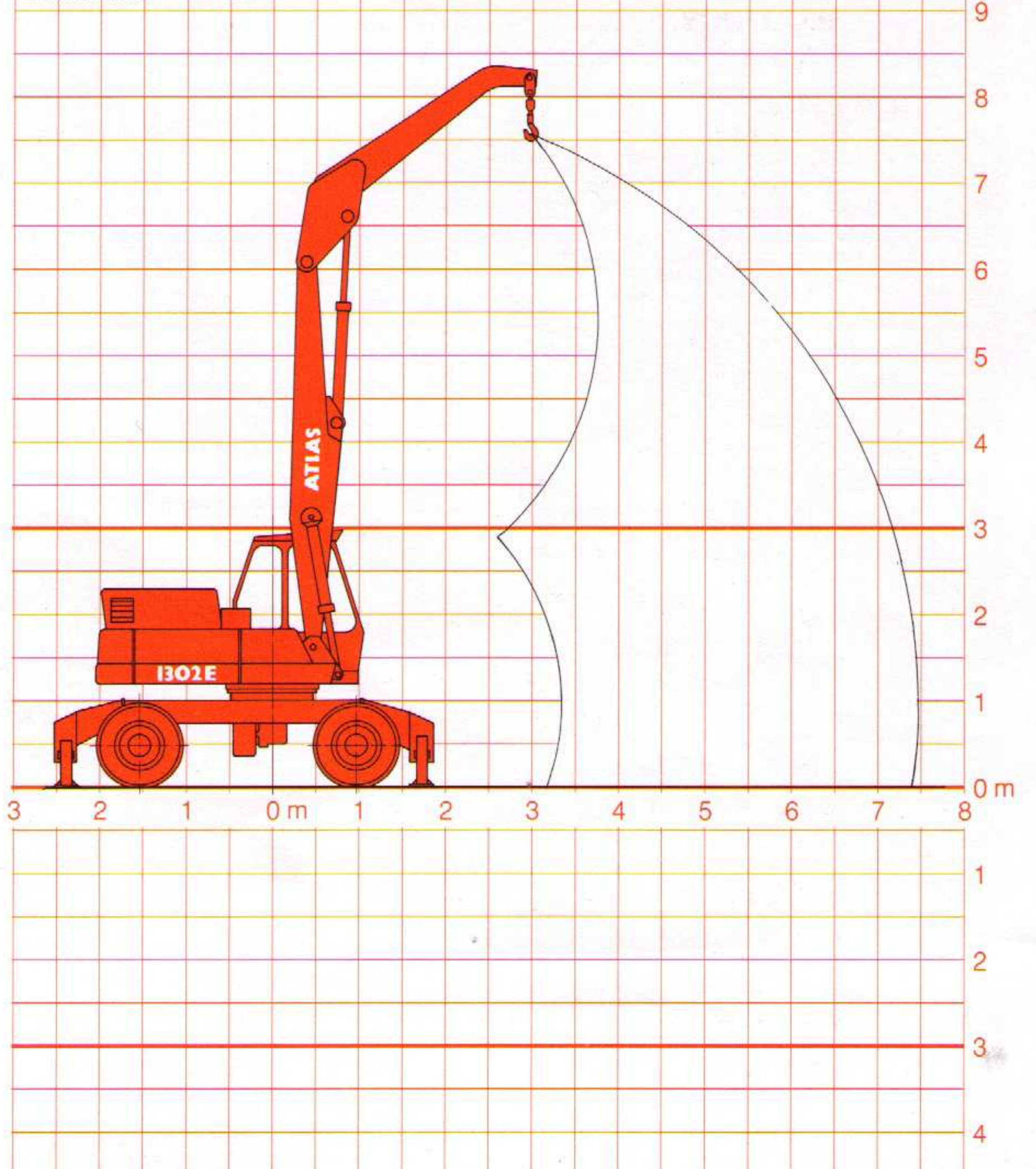
Die angegebenen maximalen Nutzlastwerte beinhalten eine Standsicherheit von 25% (gemäß DIN 24083). Das Gewicht zusätzlich angebaute Teile (wie z. B. Löffelzylinder, Löffel usw.) muß von den Nutzlastwerten abgezogen werden.

Ausladung m	Nutzlast kg	
	1	2
3,0		5000
3,5	4500	4240
4,0	4080	3800
4,5	3700	3460
5,0	3410	3200
5,5	3160	3000
6,0	2980	2820
6,5	2830	2500
7,0	2640	2210
7,5	2330	2140
8,0		2040

Mit 4facher Pratztenabstützung, in Längsrichtung und voll schwenkbar, mit C 33 MST, D 313 U

Mit 4facher Pratztenabstützung, in Längsrichtung und voll schwenkbar, mit C 30, C 33, C 316, D 34

Maßstab 1:100



ATLAS 1302E

AUSRÜSTUNGEN

GRUNDGERÄTE

		kg
A 31	ATLAS-Hydraulik-Mobilbagger 1302 E	9400
A 32	ATLAS-Hydraulik-Mobilbagger mit kompl. angebautem Planier- und Abstützschild	9770
A 331	ATLAS-Hydraulik-Mobilbagger mit 2-facher Prätzenabstützung an der Starrachse	10230
A 332	ATLAS-Hydraulik-Mobilbagger mit 4-facher Prätzenabstützung	11100
A 337	ATLAS-Hydraulik-Mobilbagger mit 2-facher Prätzenabstützung mit starren Abstützfüßen	10230
A 338	ATLAS-Hydraulik-Mobilbagger mit 4-facher Prätzenabstützung mit starren Abstützfüßen	11100

ZUSATZ- UND SONDERAUSFÜHRUNG

B 31	Anhängerbremseanlage zum nachträglichen Anbau, geeignet für den Anhängerbetrieb	60
B 62	Kompl. Planier- und Abstützschild	380
B 11.5	Überlastwarneinrichtung	2
B 69	Hydraulischer Anbausatz für Mobilbagger	18
B 626	Pendelachssperre, getrennt von der Betriebsbremse schaltbar	4

GRUNDARM UND AUSLEGER

C 30	Grundarm ohne Hebezylinder (bei Ausrüstung mit Monoblock nicht erforderlich)	420
C 33	Standard-Hauptausleger, Nutzlänge 3050 mm, mit Knickzylinder	620
C 33 M	Standard-Monoblockausleger, mit Knickzylinder, Nutzlänge 4250 mm	850
C 33 MST	Monoblockausleger, steil angestellt, mit untenliegendem Knickzylinder, Nutzlänge 4470 mm	740
C 35	Spezial-Hauptausleger, mit Knickzylinder, Nutzlänge 4050 mm	740
C 39	Verstellbares Gelenk mit 2 Zylindern	520
C 310	Hydraulisch nach links oder rechts abknickbarer Ausleger, einschließlich Knickzylinder und Zusatzzylinder für Höchstdruckschläuche	780
C 316	Strebe für Ausleger	90

KNICKARME

D 31	Standard-Knickarm, Nutzlänge 1560 mm	370
D 312 U	Spezial-Knickarm für untenliegenden Knickzylinder, Länge 2750 mm, passend nur für C 33 MST (nur für Greiferbetrieb)	420
D 313 U	wie D 312 U, jedoch 3350 mm lang	460
D 32	Standard-Knickarm, Nutzlänge 2060 mm	410
D 33	Spezial-Knickarm, Nutzlänge 2560 mm	450
D 34	Teleskopknickarm, Nutzlänge 2060 mm und 1500 mm, hydraulisch ausschiebbar	610
D 35	Spezial-Knickarm, Nutzlänge 3560 mm	560
D 69	Übergangsbogen an der Knickarmspitze	80

GREIFERAUFHÄNGUNGEN

E 31	Greiferaufhängung von Hand drehbar, einschließlich Greiferzylinder	240
E 32	Greiferaufhängung, hydraulisch fortlaufend drehbar, einschließlich Greiferzylinder	290
E 331	Greiferaufhängung von Hand rundum drehbar, ohne Greiferzylinder	130
E 332	Greiferaufhängung, hydraulisch fortlaufend drehbar, ohne Greiferzylinder	155
E 34	Greiferverlängerung für Aufhängung E 31 bzw. E 32, einschließlich Höchstdruckschläuchen, 1000 mm lang	70
E 34.1	Greiferverlängerung für Aufhängung E 31 bzw. E 32, einschließlich Höchstdruckschläuchen, 1500 mm lang	90
E 34.2	Greiferverlängerung für Aufhängung E 31 bzw. E 32, einschließlich Höchstdruckschläuchen, 2000 mm lang	115
E 302	Hydraulischer Anbausatz für Zusatzeinrichtung (z. B. für D 34 erforderlich)	25

GREIFERWERKZEUGE MIT AUFHÄNGERAHMEN

Jedoch ohne Greiferaufhängung

		kg
E 35	Drainagegreifer mit ca. 180 l Inhalt, 300 mm breit, mit Auswerfer und Anschraubzinken	470
E 36	Drainagegreifer mit ca. 250 l Inhalt, 400 mm breit, mit Auswerfer und Anschraubzinken	500
E 38	Zweischalengreifer mit ca. 350 l Inhalt, 600 mm breit, mit Anschraubzinken	500
E 38.5	Zweischalengreifer mit ca. 350 l Inhalt, 600 mm breit, mit Auswerfer und Anschraubzinken	580
E 39	Zweischalengreifer mit ca. 450 l Inhalt, 800 mm breit, mit Anschraubzinken	580
E 39.5	Zweischalengreifer mit ca. 450 l Inhalt, 800 mm breit, mit Auswerfer und Anschraubzinken	670
E 323	Bündelholz- und Stammgreifer, ca. 600 mm breit	460
E 324	Rundholzgreifer, lichter Querschnitt bei geschlossenem Greifer 1,0 m ² , ca. 820 mm breit	570
E 325	Mehrzinkengreifer, ca. 650 l Inhalt	650
E 329	Rübegreifer, ca. 1000 l Inhalt, ca. 500 kg Rüben	700
E 375	Rundschachtgreifer, für 900 mm Brunnendurchmesser	330
E 376	Rundschachtgreifer, für 1000 mm Brunnendurchmesser	370
E 377	Rundschachtgreifer, für 1100 mm Brunnendurchmesser	480

GREIFERWERKZEUGE MIT AUFHÄNGERAHMEN

UND MIT GREIFERZYLINDER

E 320	Mehrschalengreifer mit 5 unabhängigen Greiferzylindern, Öffnungsmaß 1700 mm ϕ , mit offenen Schalen	720
E 321	Mehrschalengreifer, wie E 320, jedoch mit halbgeschlossenen Schalen	840

LÖFFELWERKZEUGE

F 61	Löffelkippzylinder mit Umlenkgestänge	150
F 32	Drainagelöffel, 300 mm breit, 230 l Inhalt, mit hydraulischem Auswerfer	320
F 63	Drainagelöffel, 400 mm breit, 340 l Inhalt, mit hydraulischem Auswerfer	370
F 35	Felslöffel, 600 mm breit, 300 l Inhalt	340
F 312	Felslöffel, 600 mm breit, 350 l Inhalt	370
F 68	Felslöffel, 750 mm breit, 400 l Inhalt	420
F 313	Felslöffel, 750 mm breit, 500 l Inhalt	430
F 315	Tiefelöffel, 850 mm breit, 600 l Inhalt	460
F 351	Tiefelöffel, 950 mm breit, 550 l Inhalt	460
F 652	Tiefelöffel, 950 mm breit, 700 l Inhalt	560

GRABENLÖFFEL

G 31	Grabenlöffel, 1500 mm breit, 300 l Inhalt	300
G 32	Grabenlöffel, 2000 mm breit, 400 l Inhalt	360
G 33	Grabenlöffel, 1500 mm breit, 400 l Inhalt	320
G 34	Grabenlöffel, 2000 mm breit, 550 l Inhalt	400
G 35	Grabenlöffel, 2000 mm breit, 230 l Inhalt	340
G 38	Grabenlöffel, 2500 mm breit, 680 l Inhalt	480
G 36	Grabenschneidlöffel, mit Gitterkorb, 2000 mm breit	330
G 37	Seitliche Abstrebstangen für Grabenlöffel, verstellbar	45

SPEZIALWERKZEUGE

H 620	Rodezinken	190
K 610	Lasthaken für 75 kW Belastung	30

Konstruktionsänderungen vorbehalten
Maßangaben unverbindlich



ATLAS·WEYHAUSEN

H. WEYHAUSEN KG · MASCHINENFABRIK
STEDINGER STR. 324 · POSTFACH 18 44 · D-2870 DELMENHORST
TELEFON (0 42 21) 49 10 · TELEX 2 49 238 A WEYD D