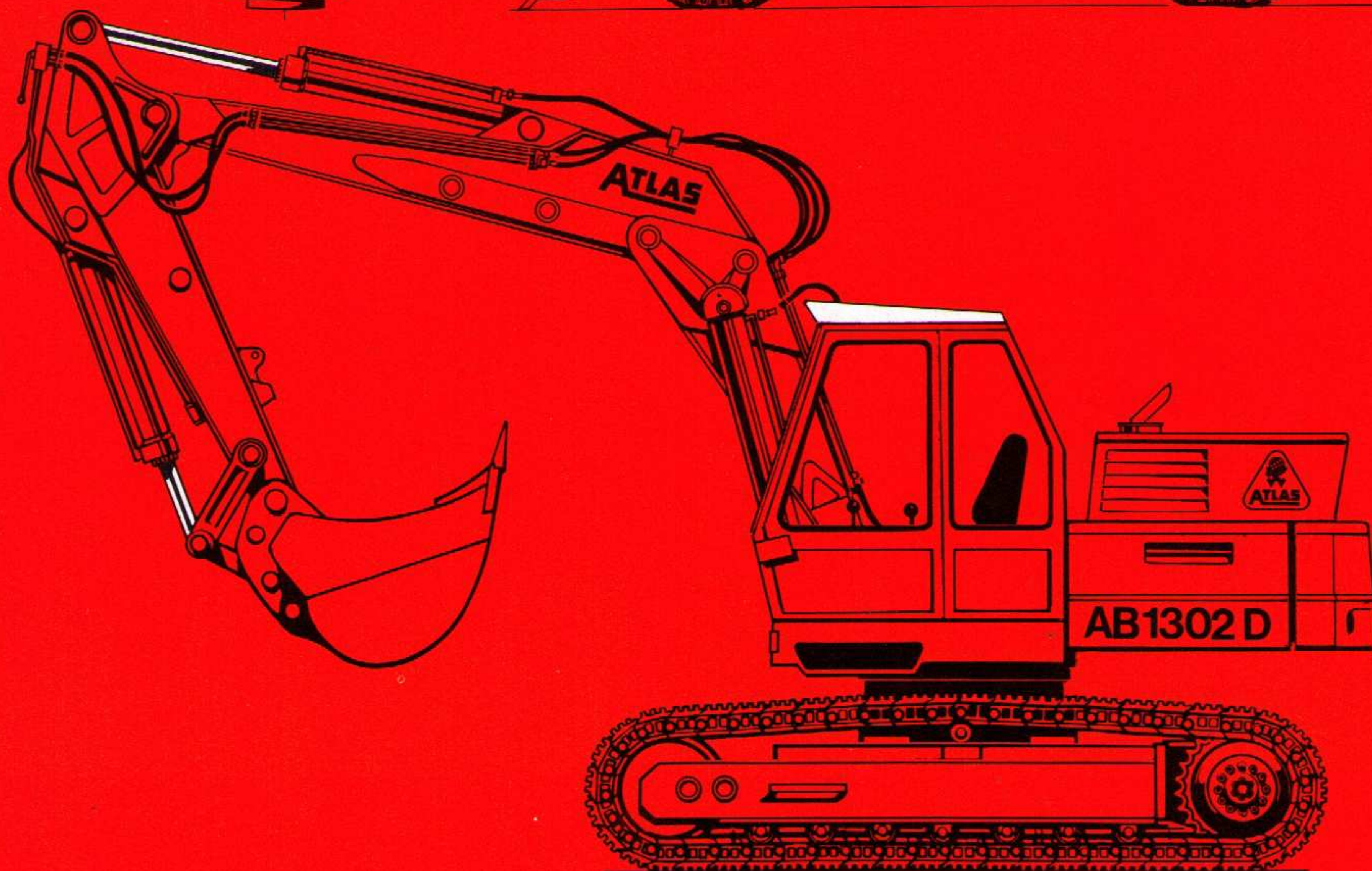


# ATLAS 1302 D





# ATLAS I302 D HYDRAULIK-BAGGER

## Motor

### Deutz-Dieselmotor

Leistung nach SAE 80 BHP  
nach DIN 70020 47 kW (63 PS)  
Drehzahl 2150 U/min  
luftgekühlt, Typ F 4 L 912  
Inhalt des Kraftstofftanks 142 l

## Power Speed Hydraulic

### Hochleistungs-Doppelpumpe mit Summenleistungsregelung auf das Zweikreisssystem wirkend.

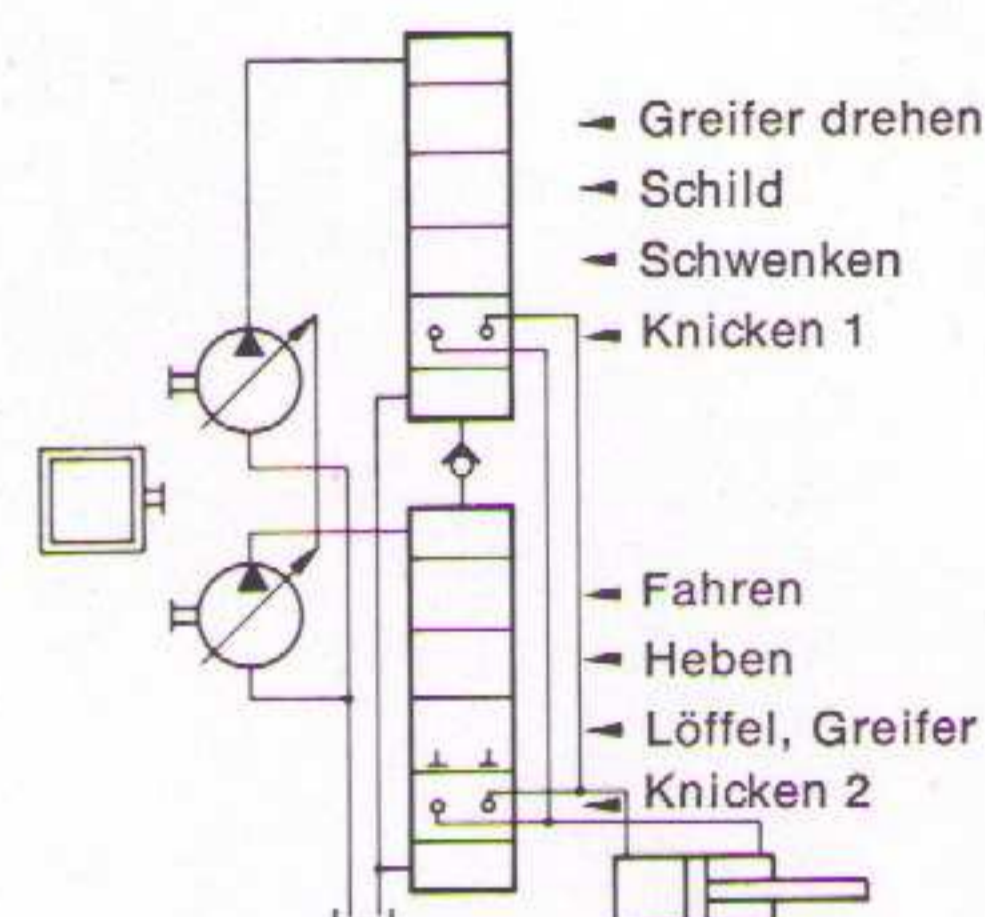
Diese Pumpenart verteilt automatisch die volle Antriebsleistung bedarfsabhängig auf die Kreisläufe. Trotz unterschiedlichen Leistungsbedarfs in den Kreisläufen, können mehrere Bewegungen gleichzeitig gefahren werden.

Automatische Summenschalung beider Kreisläufe. Bei der Einzelbetätigung werden Bewegungen des Auslegers, Knickarms und Löffels in beiden Richtungen selbsttätig mit beiden Ölströmen beaufschlagt. Dadurch ergeben sich maximale Arbeits- und Leergeschwindigkeiten. Das Fahren in beiden Richtungen ist beim Mobilbagger ebenfalls mit automatischer Summenschalung.

Die Pumpenströme werden zwangsläufig getrennt, wenn der Knickzylinder gleichzeitig mit den Hebezyclindern oder dem Löffelzylinder geschaltet wird. Die Knickzylinderschalung ist dann unabhängig von den anderen Arbeitszylindern.

### Power Speed Hydraulic

Summenleistungsgeregelte Pumpe mit Summenschalung. Dargestellt am Beispiel eines Mobilbaggers.



### Bedienung:

Servounterstützte 2-Hebel-Kreuzschaltung  
Pumpenfördermenge max. 2 x 80 l/min  
Betriebsdruck 250 bar  
Tankinhalt ca. 150 l  
Ölkühlung durch separaten Kühlkreislauf.

**Drehwerk** durch Kolben-Ölmotor über Übersetzungsgetriebe angetrieben.  
Oberwagendrehzahl 10,5 U/min.  
Bremsen: Pneumatische, fußbetätigte Federspeicher-Backenbremse.

### Elektrische Anlage:

12 Volt, Drehstromlichtmaschine.

## Unterwagen Antrieb

### Mobilbagger

20-t-Spezial-Baggerachsen mit Planetengetriebe. Lenkachse mit automatischer Pendelsperre. Hydraulische, unabhängige Lenkung. Reifen: 8 x 9.00-20.

**Fahrtrieb:** Hydraulisch durch Regelfahrmotor mit Kriechgangschaltung und serienmäßigem Kavitationsschutzventil, welches für ausreichende Ölfüllung des Fahrmotors sorgt.

Die Betriebsbremse ist eine Zweikreisbremse. Die Feststellbremse ist eine druckluftbeaufschlagte Federspeicherbremse.

Straßen- und Geländegang werden pneumatisch von der Kabine aus geschaltet.

Fahrgeschwindigkeit:  
Im Geländegang  
mit Kriechgangschaltung von 0 – 1 km/h  
Im Geländegang stufenlos von 0 – 5 km/h  
Im Straßengang stufenlos von 0 – 20 km/h

### Dienstgewicht des Mobilbaggers

kompl. mit Tieflöffelausrüstung und mit Abstütz-Planierschild ca. 11,9 t  
mit 2-Punkt-Abstützung ca. 12,3 t  
mit 4-Punkt-Abstützung ca. 13,1 t

### Raupenbagger

Traktoren-Laufwerk in Spezialausführung mit wartungsfreier „lifetime“-Schmierung.

Laufwerksgröße D4

Antrieb durch Kolben-Ölmotore über Planeten-Übersetzungsgetriebe. Automatische Lamellenhaltebremse und zusätzliches hydraulisches Fahrbremsventil (verhütet Übertouren bei Talfahrt). Fahrgeschwindigkeit 0 – 2,0 km/h

### Dienstgewicht des Raupenbaggers

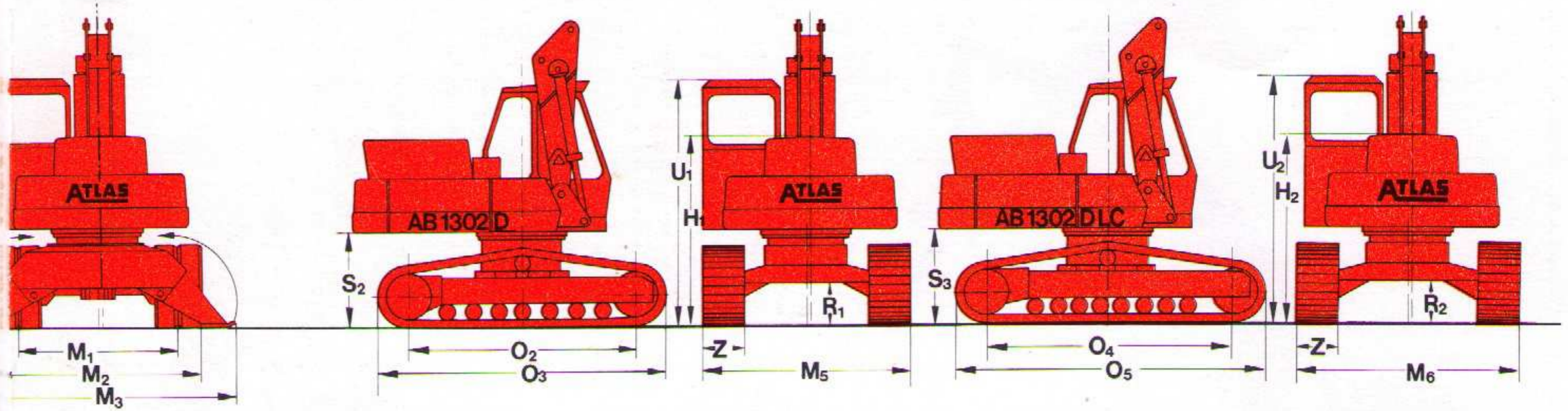
kompl. mit Tieflöffelausrüstung  
Standard-Unterwagen mit 600 mm Dreisteg-Platten ca. 13,4 t  
LC-Unterwagen mit 600 mm Dreisteg-Platten ca. 14,2 t  
LC-Unterwagen mit 960 mm Moorplatten ca. 14,9 t







# ATLAS 1302 D



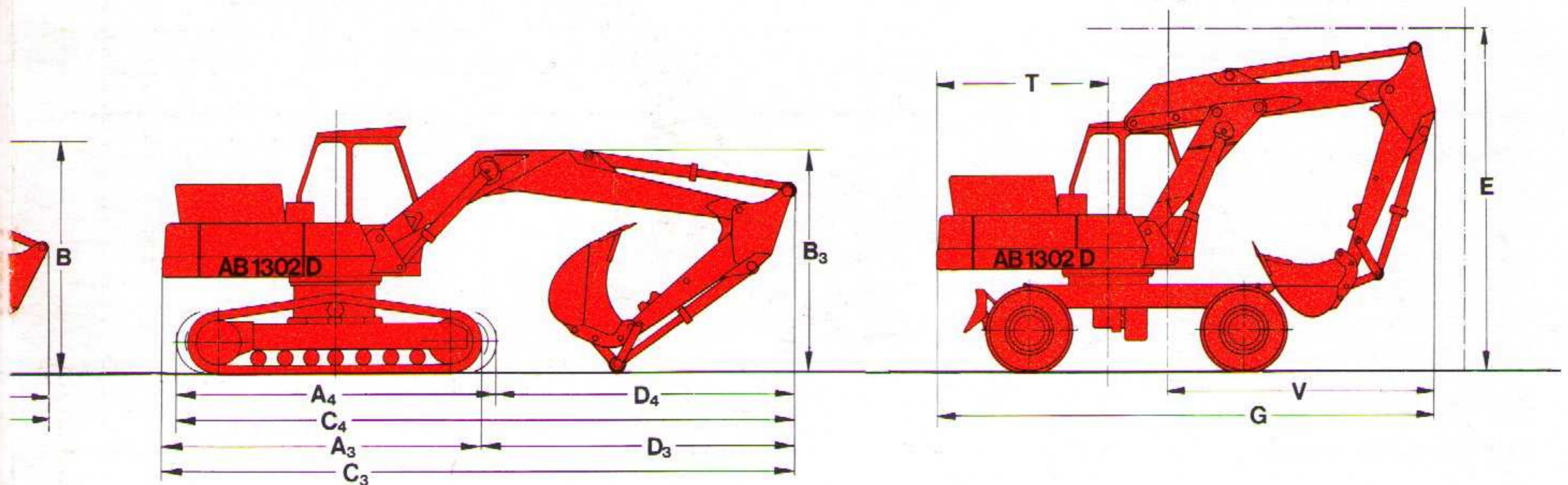
## d-Raupenbagger

nbreite	500	600	700	800*	960*
des Unterwagens	2470	2570	2670	2770	2930
Turas bis Mitte Leitrad	2660	2660	2660	2660	2660
e des Unterwagens	3450	3450	3450	3490	3490
nfreiheit	470	470	470	490	490
maß Oberwagen bis Planum	1140	1140	1140	1160	1160
der Motorhaube bis Planum	2240	2240	2240	2260	2260
nfahrtshöhe Kabine	2940	2940	2940	2960	2960
erer Bodendruck kg/cm <sup>2</sup>	0,45	0,38	0,33	0,29	0,25
orplatten					

## „LC“-Raupe

Z	Kettenbreite	500	600	700	800*	960*
M <sub>6</sub>	Breite des Unterwagens	2620	2720	2820	2920	3080
O <sub>4</sub>	Mitte Turas bis Mitte Leitrad	3010	3010	3010	3010	3010
O <sub>5</sub>	Länge des Unterwagens	3800	3800	3800	3840	3840
R <sub>2</sub>	Bodenfreiheit	470	470	470	490	490
S <sub>3</sub>	Freimaß Oberwagen bis Planum	1140	1140	1140	1160	1160
U <sub>2</sub>	Durchfahrhöhe Kabine	2940	2940	2940	2960	2960
H <sub>2</sub>	Höhe der Motorhaube bis Planum	2240	2240	2240	2260	2260
	Mittlerer Bodendruck kg/cm <sup>2</sup>	0,42	0,35	0,31	0,27	0,23
	* Moorplatten					

## FAHRSTELLUNG



D <sub>4</sub>	C <sub>4</sub>	A <sub>3</sub>	D <sub>3</sub>	C <sub>3</sub>	B <sub>3</sub>	G	E	V	T		
						5900	3850	3150	2000		
3420	7320	3720	3600	7320	2920						



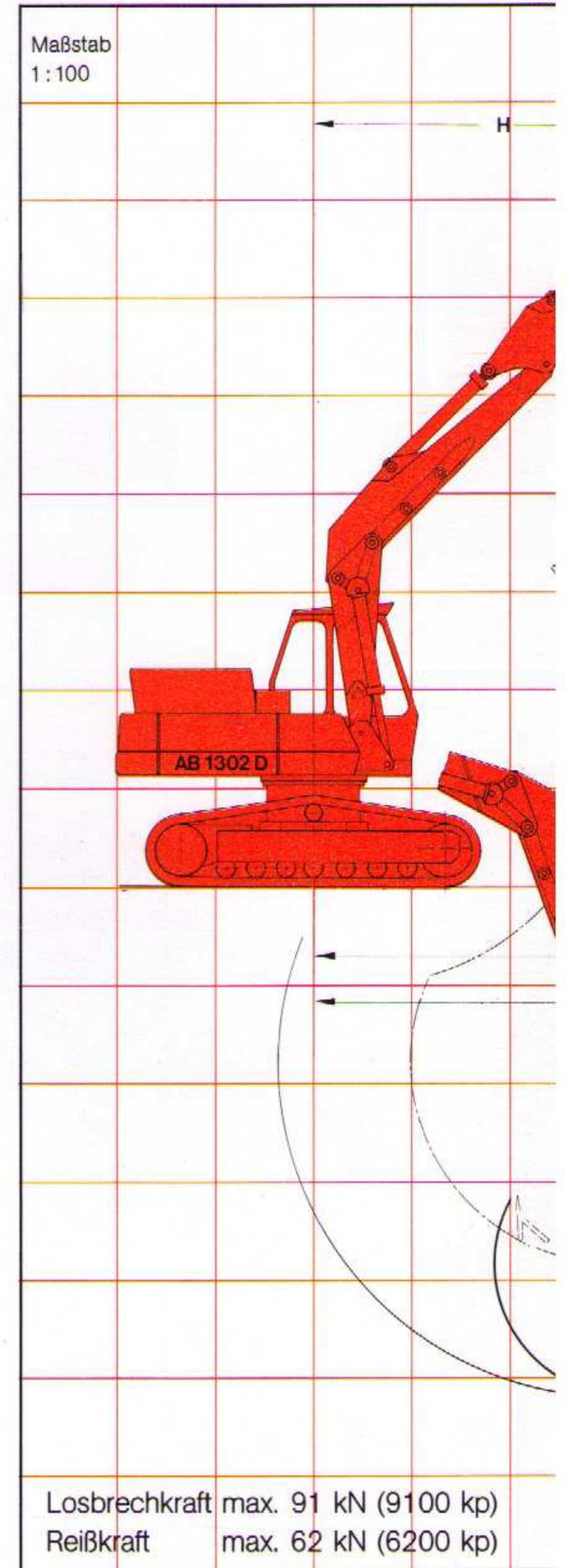
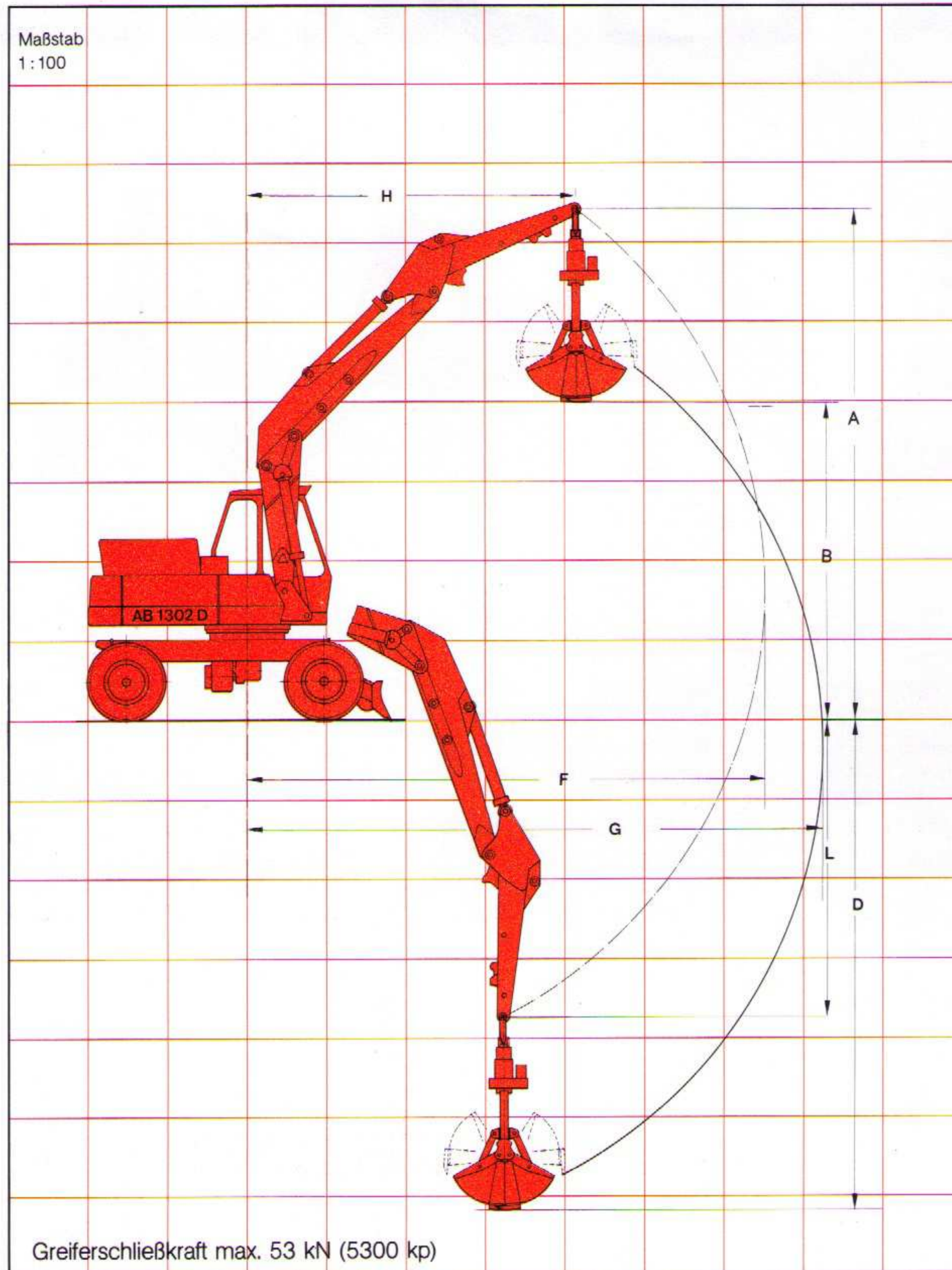
# Greifer-Ausrüstung C33 D32

gezeichnet mit der Armausführung

die Ausleger sind  
2 x um je 500 mm  
versetzbar

# Tieflöffel-Ausrüstung

gezeichnet mit der Armausführung



Greiferinhalt	m <sup>3</sup>	0,45	0,32	0,32	0,23	0,23
Auslegerkombination	C 33					
	D 31					
A	Größte Höhe Knickarmspitze	6200	6400	6600	7100	7350
B	Ausschütthöhe	3750	4000	4200	4700	4900
D	Größte Grabtiefe	5700	6200	6700	7150	7650
F	Größte Ausladung	6050	6500	6950	7500	7950
G	Größte Grabweite	6800	7250	7700	8250	8700
H	Ausladung bei höchster Armstellung	3700	4150	4600	4850	5300
L	Tiefste Stellung der Knickarmspitze	3300	3800	4300	4700	5200

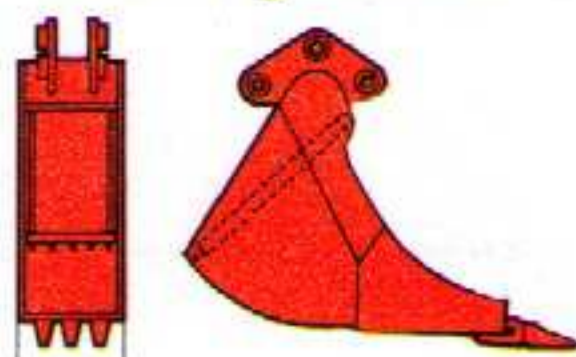
**Maße für Raupenbagger:** A u. B - 60 mm  
D u. L + 60 mm

Maße in mm

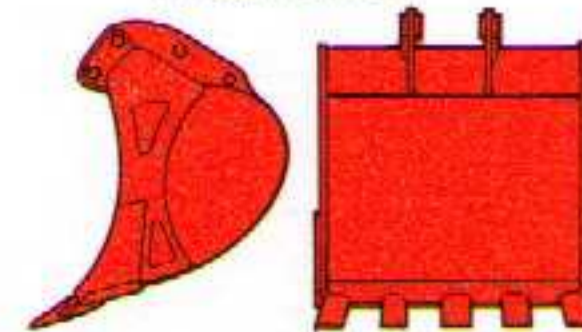
Löffelinhalt	m <sup>3</sup>	0,6
Auslegerkombination	C 33	
	D 31	
A	Größte Höhe Knickarmspitze	6200
D	Größte Grabtiefe	4650
F	Größte Ausladung	6050
G	Größte Reichweite	7400
H	Ausladung bei höchster Armstellung	3700
J	Größte Reichhöhe	7400
L	Tiefste Stellung des Löffel-drehpunktes	3300

**Maße für Mobilbagger:** A u. J  
D u. L

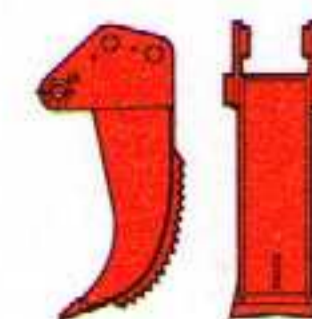
Drainagelöffel



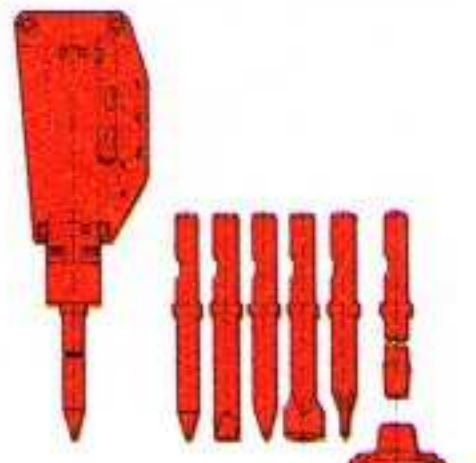
Tieflöffel



Rodezinken



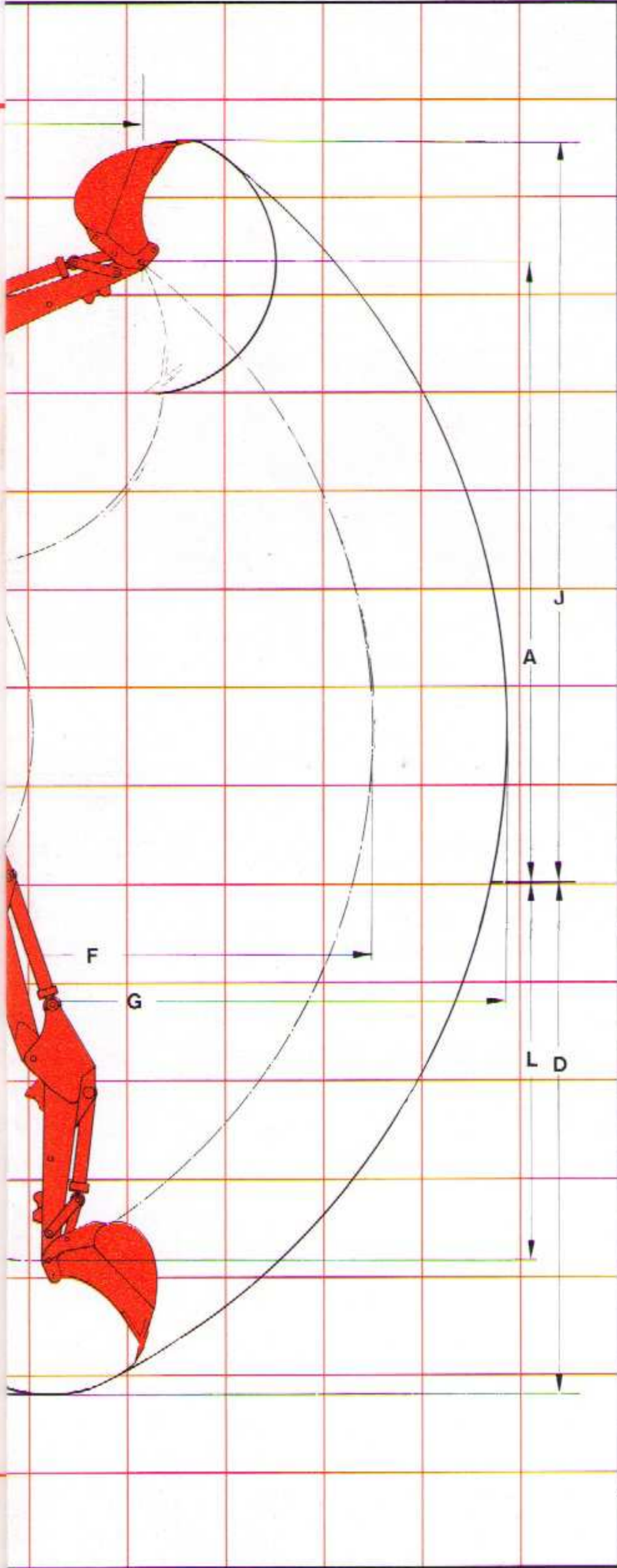
Hydraulikhammer





# 33 D32

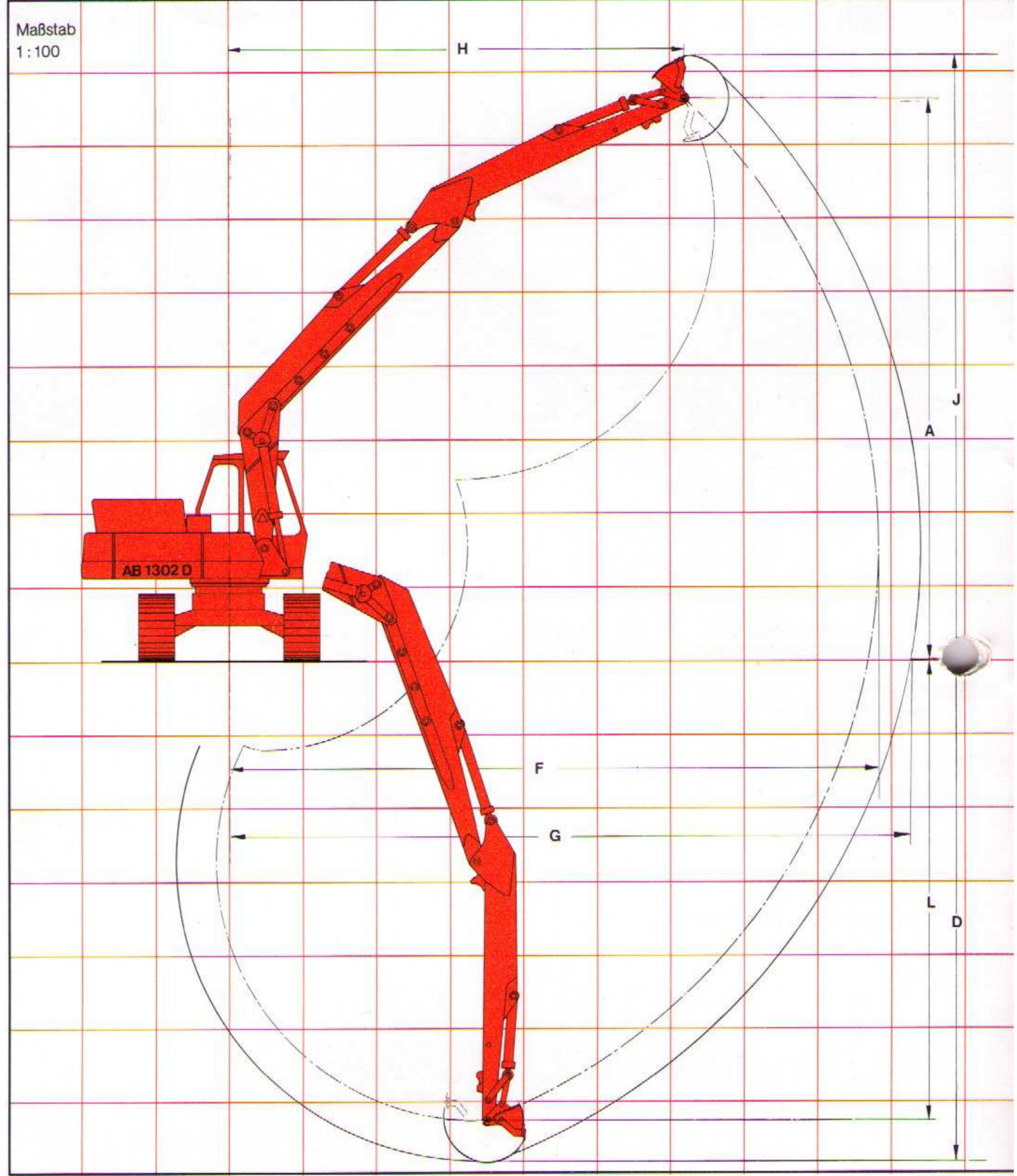
die Ausleger sind  
2 x um je 500 mm  
versetzbar



# Grabenlöffel-Ausrüstung C35 D35

gezeichnet mit der Armausführung  
„LC“-Laufwerk

die Ausleger sind  
3 x um je 500 mm  
versetzbar



5	0,45	0,4	0,35	0,3
33	C 33	C 35	C 35	C 35
32	D 33	D 32	D 33	D 35

400	6600	7100	7350	7750
50	5500	5950	6600	7600
500	6950	7500	7950	8900
900	8200	8700	9350	10300

50	4600	4850	5300	6250
300	7650	8150	8500	8950

300	4300	4700	5200	6200
-----	------	------	------	------

60 mm  
60 mm

Maße in mm

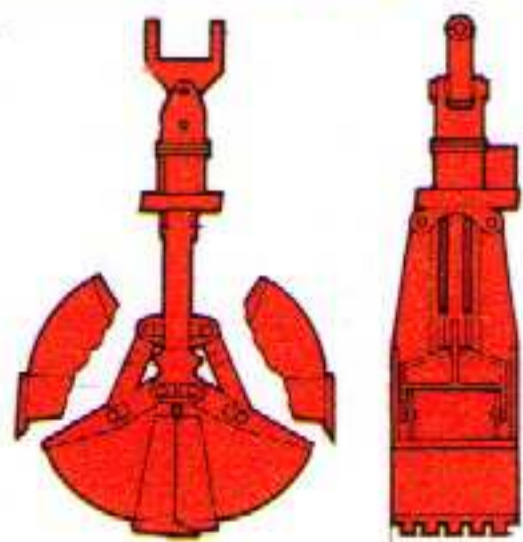
Löffelinhalt	m <sup>3</sup>	0,55	0,40	0,40	0,30	0,30	0,23
Auslegerkombination		C 33	C 33	C 33	C 35	C 35	C 35
		D 31	D 32	D 33	D 32	D 33	D 35

A	Größte Höhe Knickarmspitze	6150	6350	6550	7050	7300	7700
D	Größte Grabtiefe	4100	4600	5100	5400	5900	6900
F	Größte Ausladung	6050	6500	6950	7500	7590	8900
G	Größte Grabweite	6600	7100	7600	8000	8450	9350
H	Ausladung bei höchster Armstellung	3700	4150	4600	4850	5300	6250
J	Größte Reichhöhe	6900	7100	7350	7750	7950	8300
L	Tiefste Stellung des Löffel-drehpunktes	3350	3850	4350	4800	5300	6300

**Maße für Mobilbagger:** A u. J + 60 mm  
D u. L - 60 mm

Maße in mm

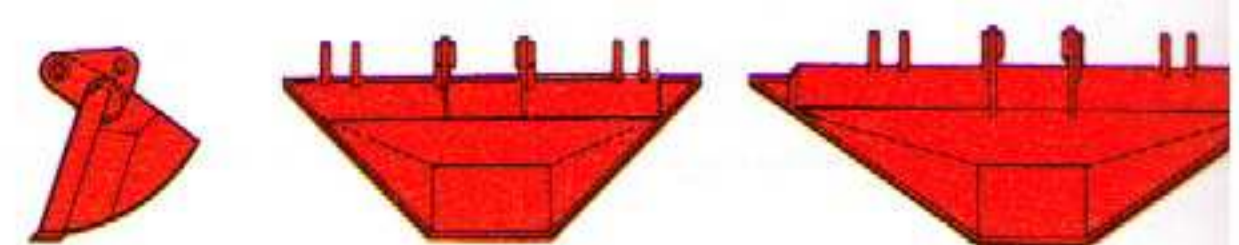
## Zweischalengreifer



## Grabenlöffel



## Profilgrabenlöffel



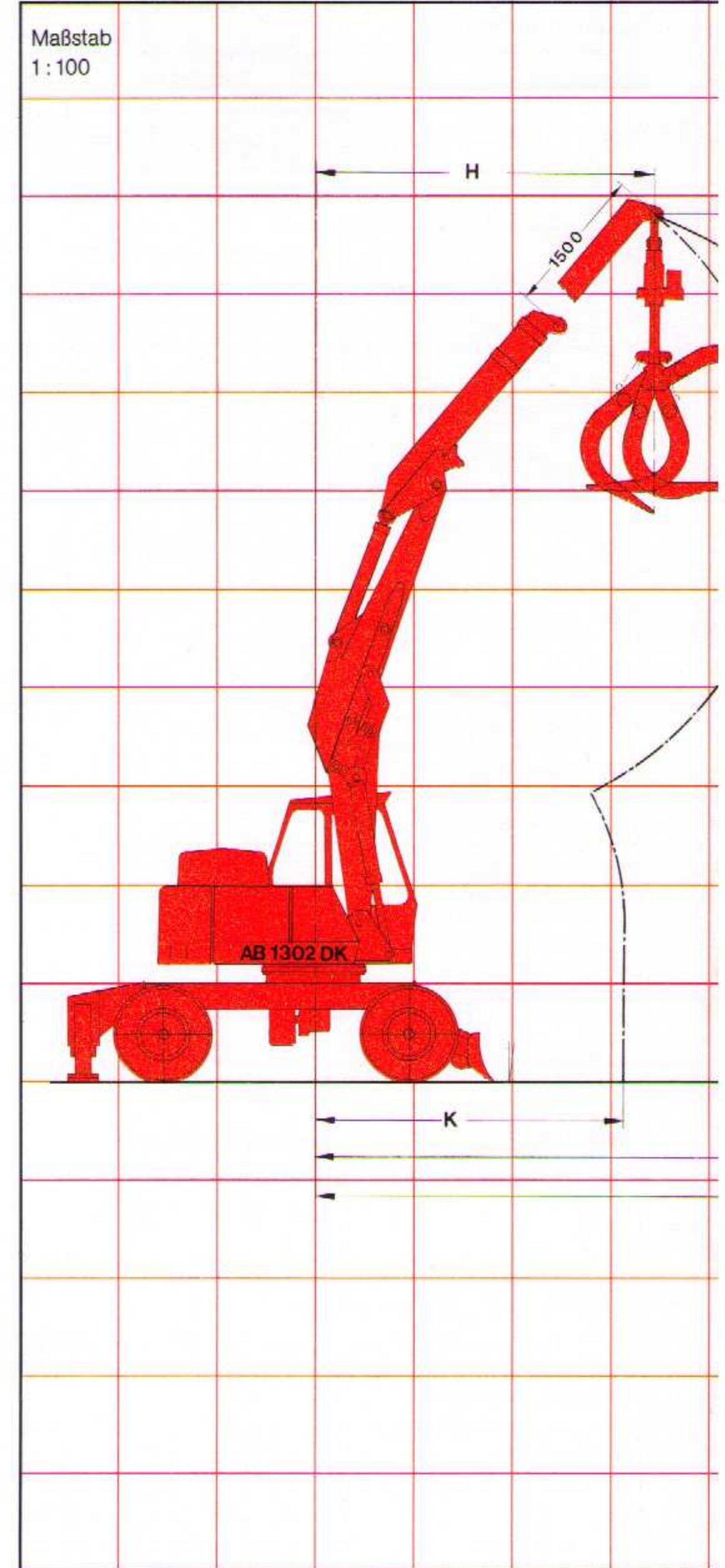
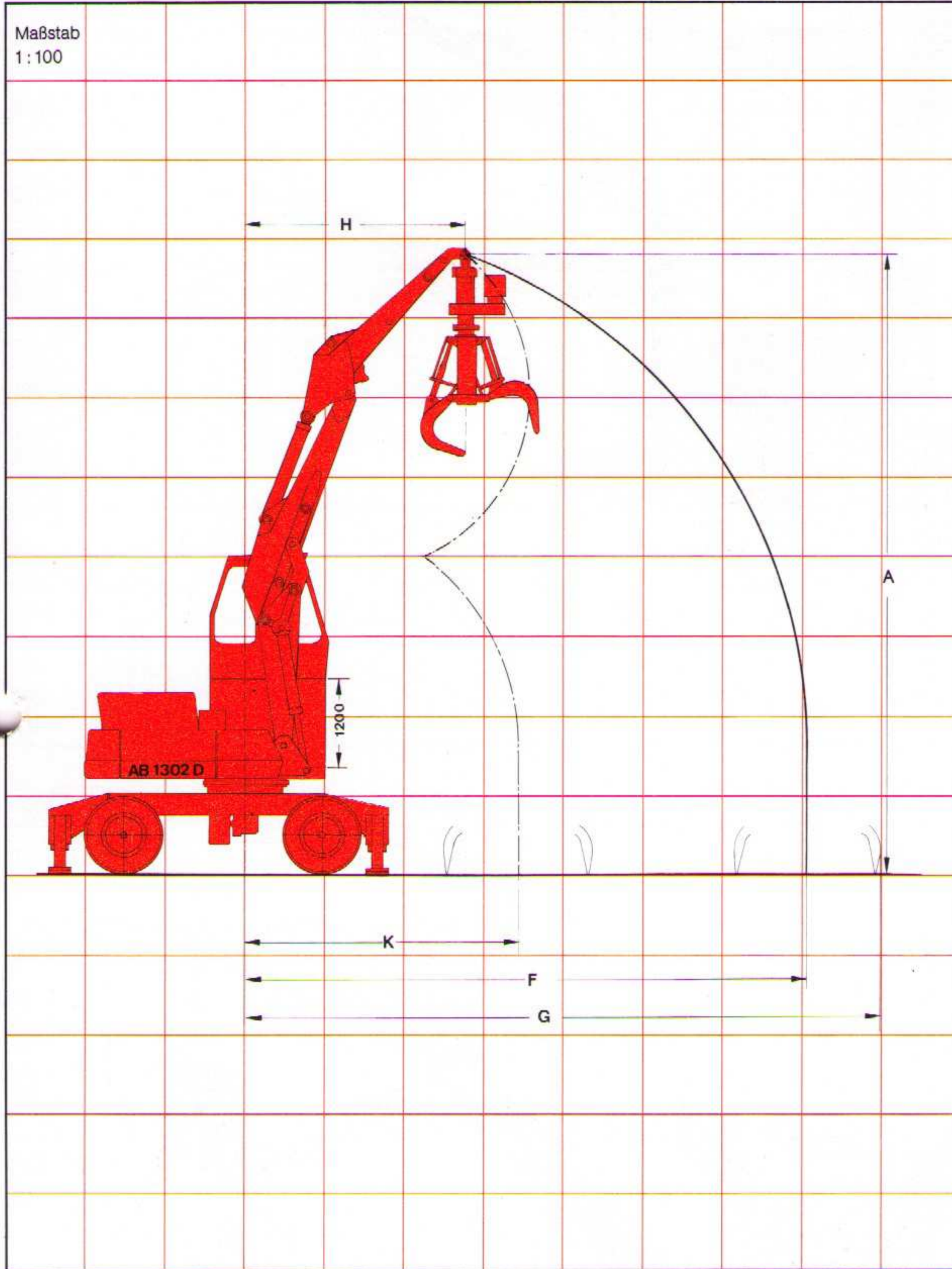


# Ausrüstung für Schrottschlag

gezeichnet mit der Armausführung C33 C316 D32 D69

# Ausrüstung für Holzschlag

gezeichnet mit der Armausführung



## Mehrschalengreifer

Öffnungsmaß 1700 mm Ø

F	Größte Ausladung	7100
G	Größte Reichweite	8000
H	Ausladung bei höchster Armstellung	2750
A	Größte Reichhöhe	7800
K	Min. Ausladung	3400

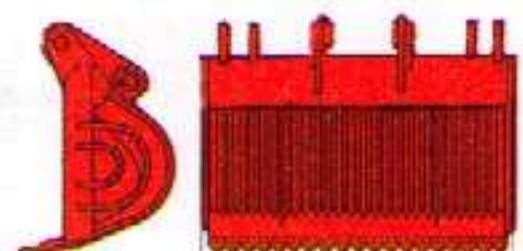
Maße in mm

## Holzgreifer

1,0 qm C

F	Größte Ausladung	8300
G	Größte Reichweite	9250
H	Ausladung bei höchster Armstellung	3550
A	Größte Reichhöhe	8800
K	Min. Ausladung	3150

Grabenschneidlöffel  
mit Gitterkorb



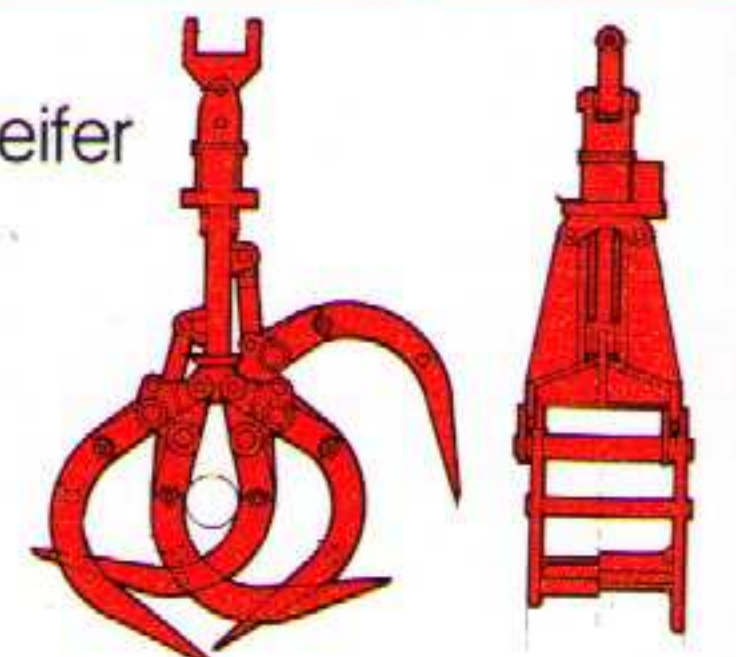
Mehrschalengreifer



Lasthebemagnet



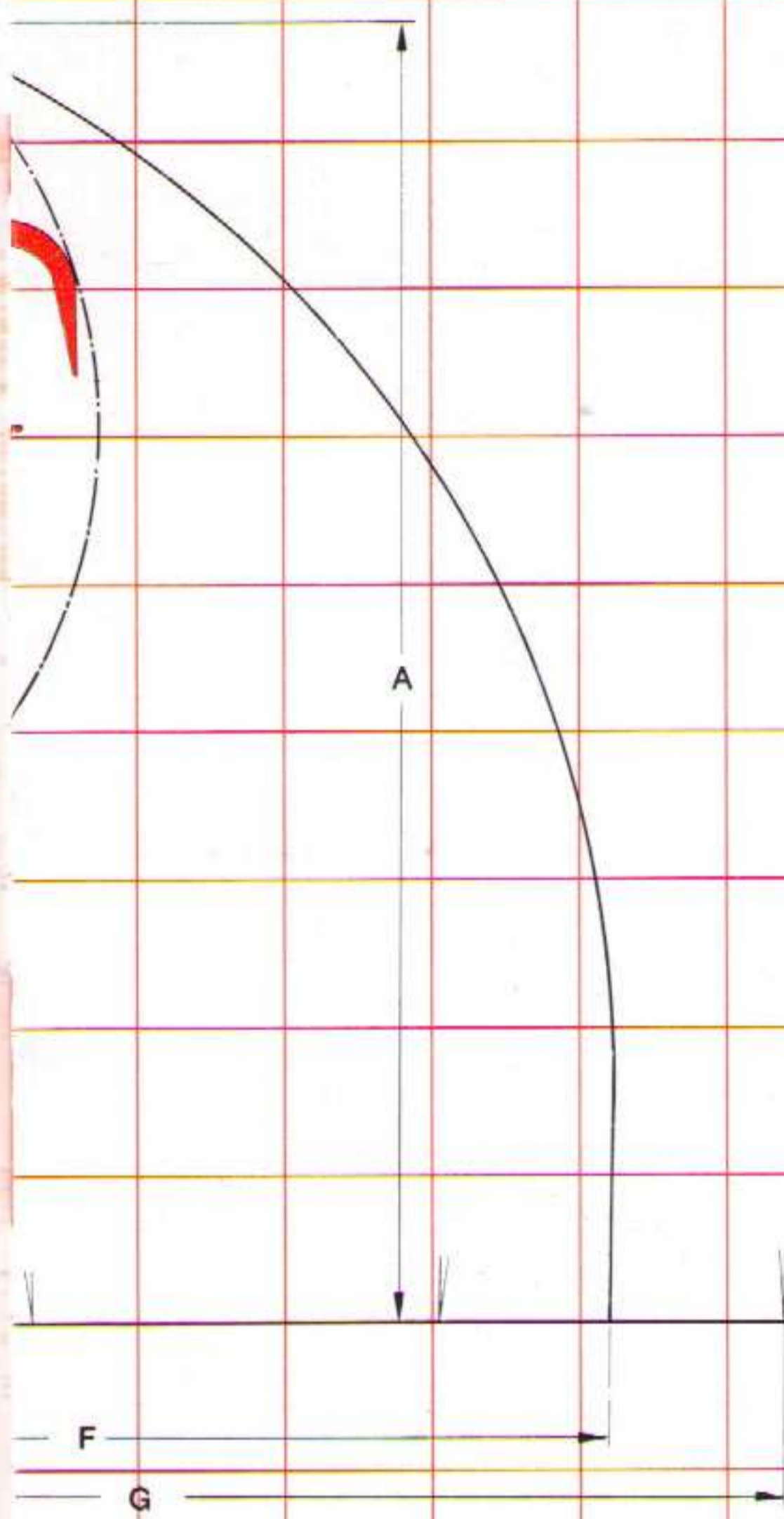
Rundholzgreifer





C33 C316 D34

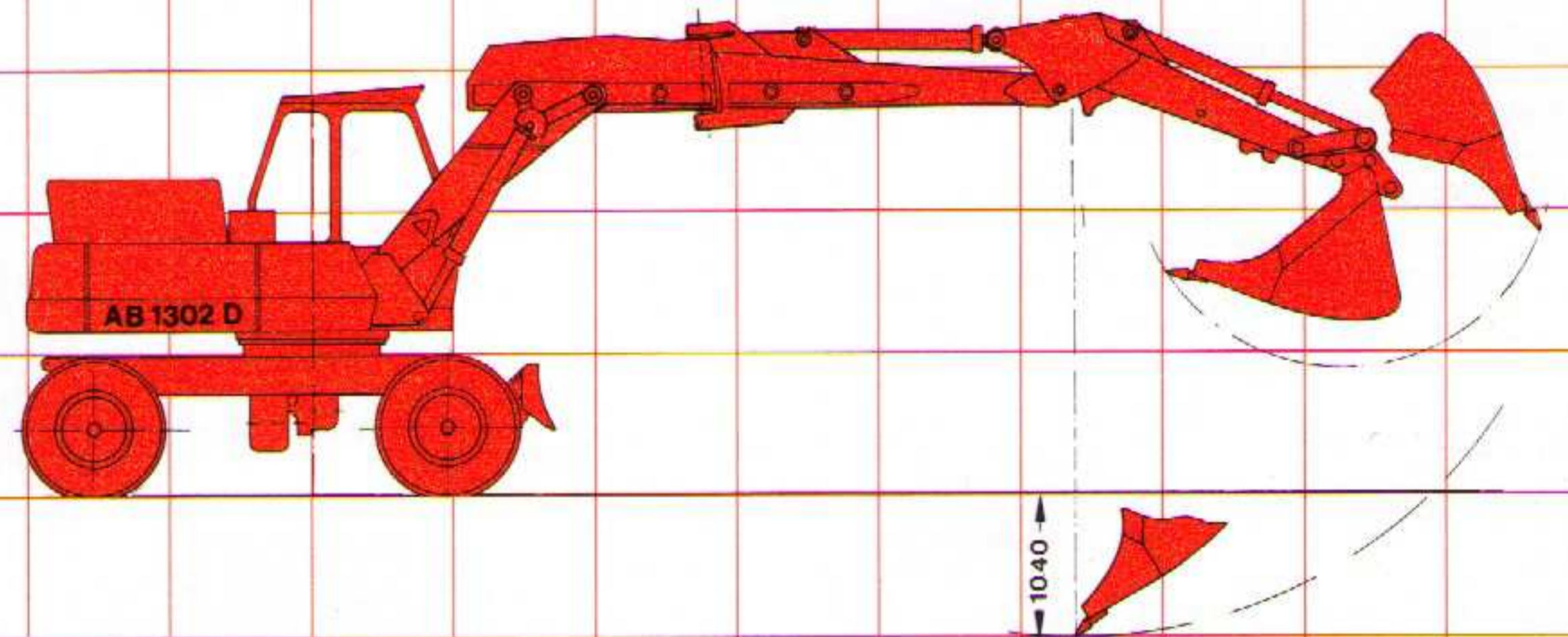
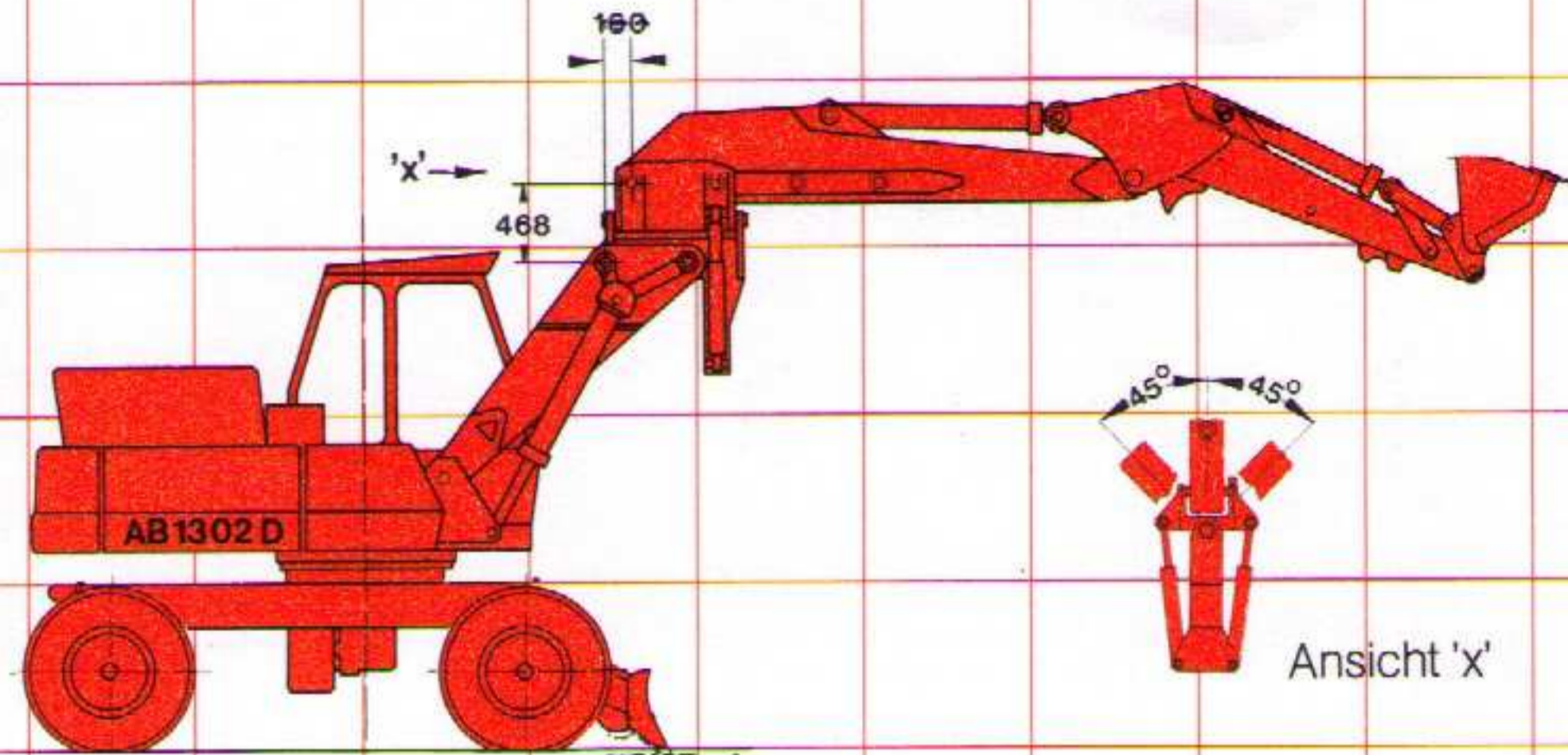
Armkippgelenk  
C39



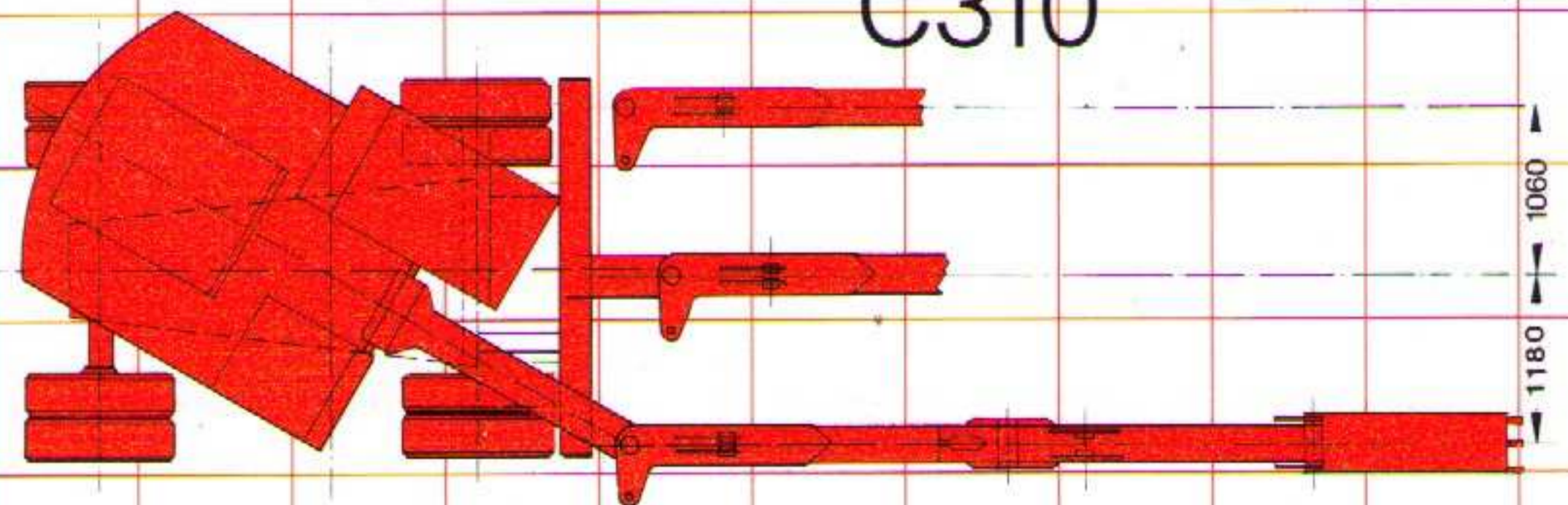
Querschnitt

Maße in mm

Maßstab  
1:100



Ausleger mit Knickgelenk  
C310





## AB 1302 D Mobilbagger

Armausrüstung C 33, D 32, K 610

Die angegebenen maximalen Nutzlastwerte beinhalten eine Standsicherheit von 25 % (gemäß DIN 15019, Blatt 2) und gelten für den vollen Arbeitsbereich.

Das Gewicht zusätzlich angebaute Teile (wie z. B. Löffelzylinder, Löffel usw.) muß von den Nutzlastwerten abgezogen werden.

Ausladung m	Nutzlast t				
2,5		5,60		5,60	
3,0		4,85		4,55	
3,5	4,00	4,25	3,45	3,80	3,45
4,0	3,55	3,85	2,90	3,20	2,90
4,5	3,20	3,35	2,60	2,70	2,60
5,0	2,90	3,05	2,30	2,40	2,30
5,5	2,70	2,85	1,95	2,10	1,95
6,0	2,50		1,75		1,75
6,5	2,30		1,60		1,60

Mit Abstütz-Planierschild in Längsrichtung

Mit Abstütz-Planierschild in Längsrichtung, Arm zurückgesteckt

Mit Abstütz-Planierschild, voll schwenkbar

Mit Abstütz-Planierschild, voll schwenkbar, Arm zurückgesteckt

Mit hochgefahrenem Abstütz-Planierschild, voll schwenkbar

## AB 1302 D Mobilbagger

Armausrüstung C 33, D 32, K 610

Die angegebenen maximalen Nutzlastwerte beinhalten eine Standsicherheit von 25 % (gemäß DIN 15019, Blatt 2) und gelten für den vollen Arbeitsbereich.

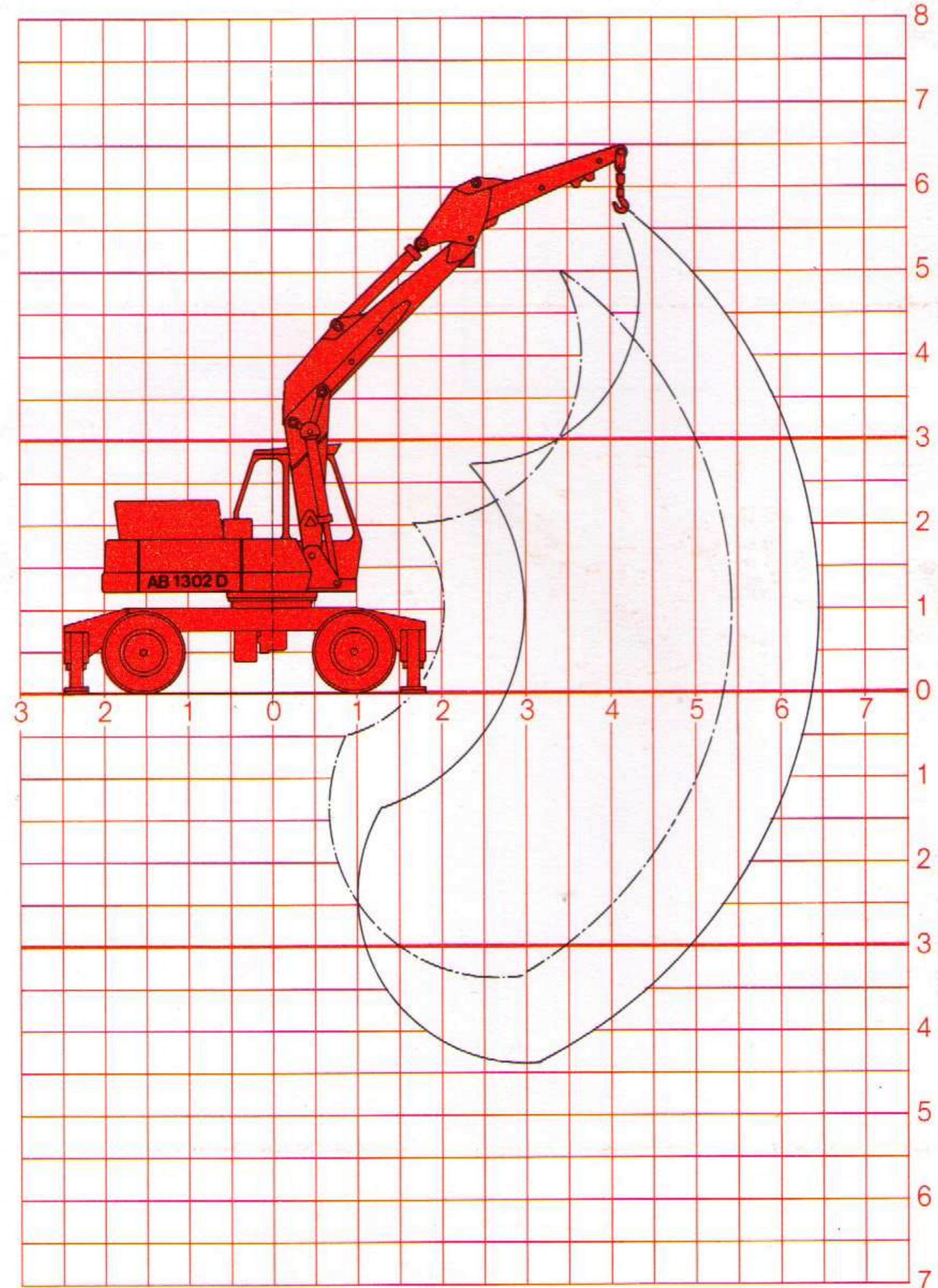
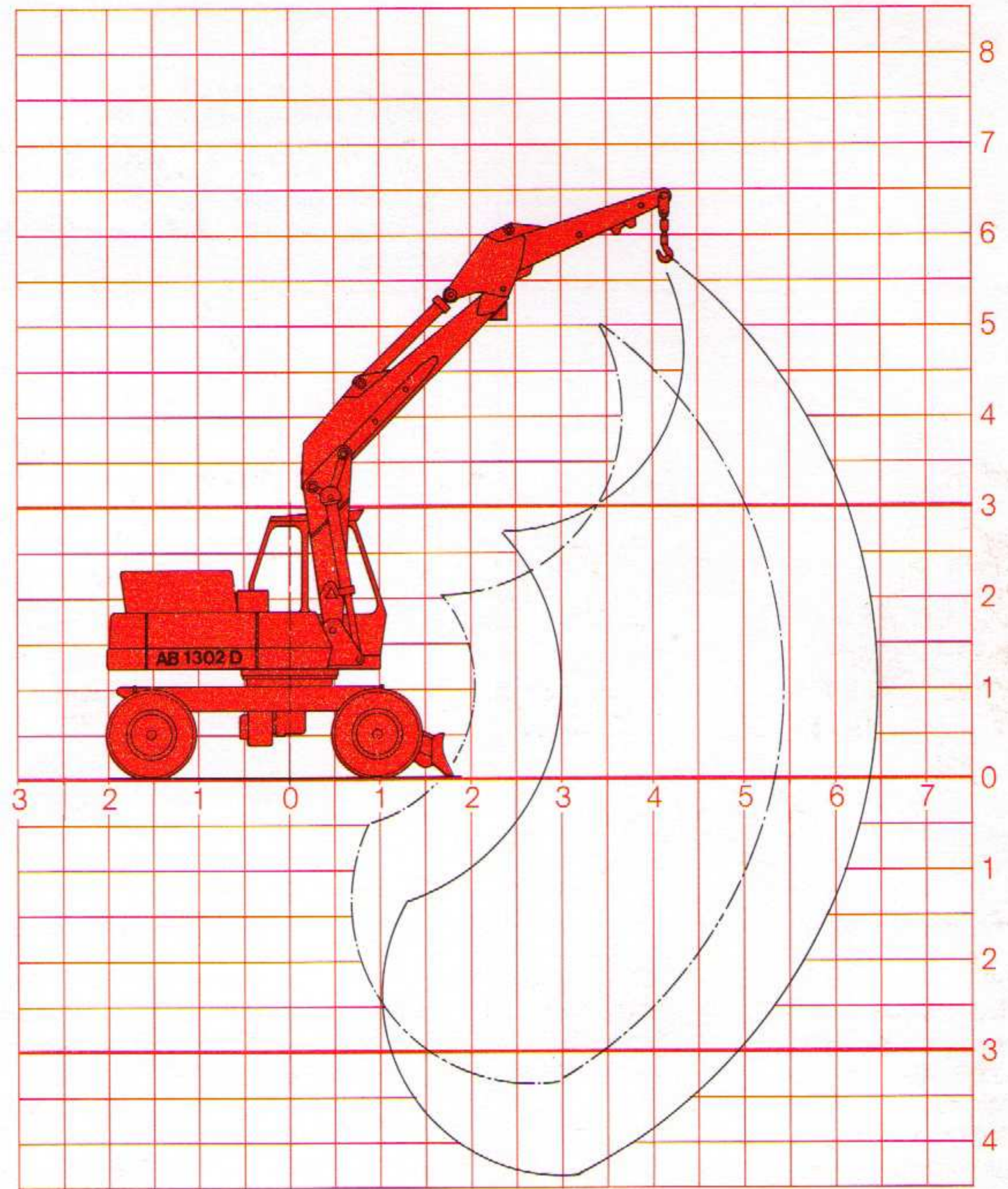
Das Gewicht zusätzlich angebaute Teile (wie z. B. Löffelzylinder, Löffel usw.) muß von den Nutzlastwerten abgezogen werden.

Ausladung m	Nutzlast t		
3,5	4,00	3,95	3,90
4,0	3,55	3,40	3,30
4,5	3,20	2,95	2,80
5,0	2,90	2,60	2,45
5,5	2,70	2,35	2,15
6,0	2,50	2,05	1,85
6,5	2,30	1,85	1,65

Mit 4-Punkt-Abstützung in Längsrichtung

Mit 4-Punkt-Abstützung, voll schwenkbar

Mit 2-Punkt-Abstützung, voll schwenkbar



AB  
Arm

Die a  
Stan  
gelte  
Das  
zylind  
abge

Auskr

2,5

3,0

3,5

4,0

4,5

5,0

5,5

6,0

6,5

Stan  
in Läng

Stan  
in Läng  
Arm

Stan  
voll s

Stan  
voll s

Arm

AB  
Arm

Die a  
Stan  
gelte

Das  
zylind  
abge

Auskr

3,5

4,0

4,5

5,0

5,5

6,0

6,5

7,0

7,5

8,0

8,5

9,0

„LC“  
richt

„LC“  
bar,

„LC“  
richt

„LC“  
bar,



## AB 1302 D Raupenbagger

Armausrüstung C 33, D 32, K 610

Die angegebenen maximalen Nutzlastwerte beinhalten eine Standsicherheit von 25 % (gemäß DIN 15019, Blatt 2) und gelten für den vollen Arbeitsbereich.

Das Gewicht zusätzlich angebauter Teile (wie z. B. Löffelzylinder, Löffel usw.) muß von den Nutzlastwerten abgezogen werden.

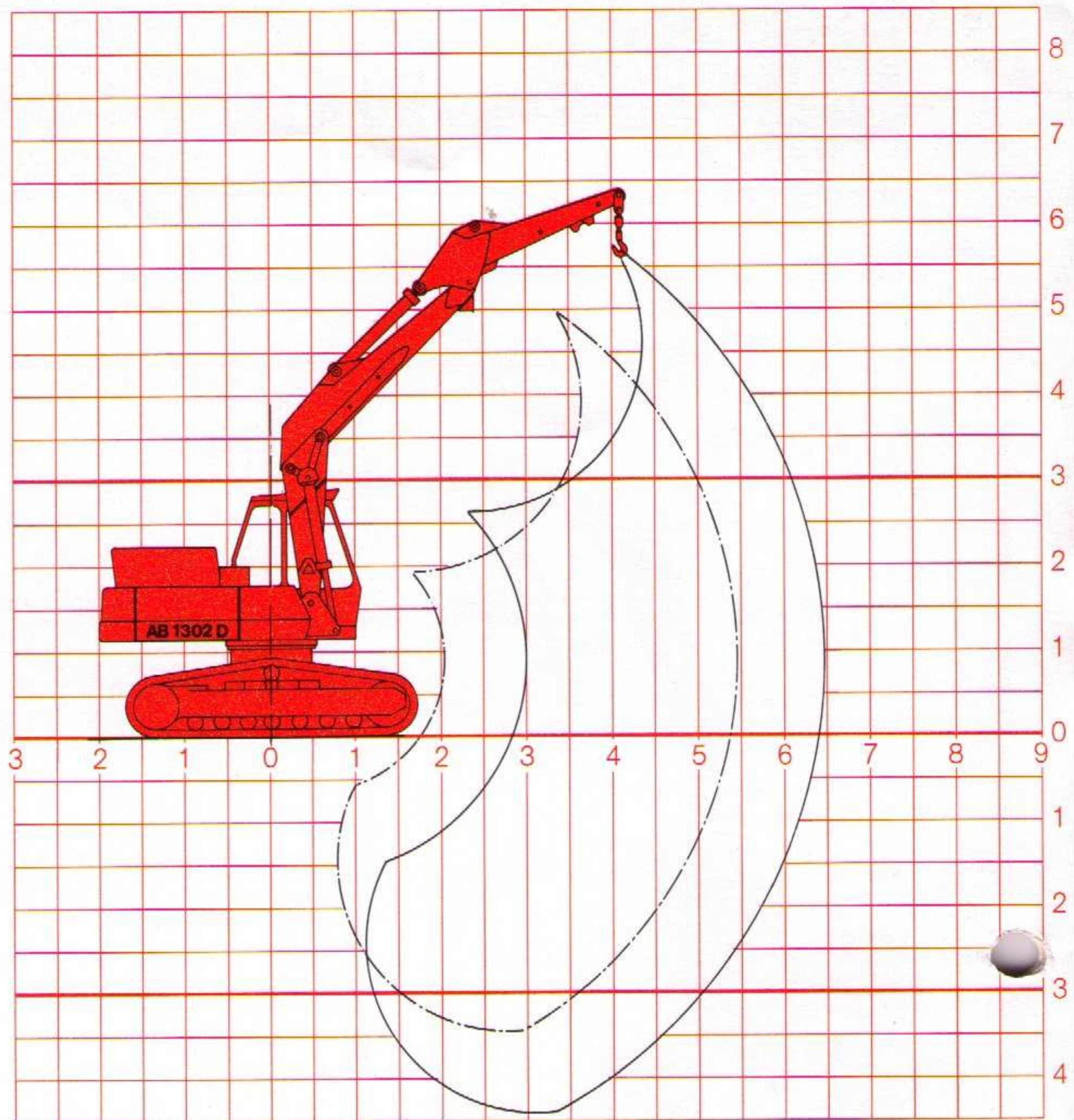
Ausladung m	Nutzlast t			
2,5		5,60		5,60
3,0		4,80		4,65
3,5	4,00	4,20	3,60	4,00
4,0	3,55	3,80	3,10	3,40
4,5	3,20	3,35	2,80	3,05
5,0	2,90	3,05	2,45	2,70
5,5	2,70	2,85	2,15	2,40
6,0	2,50		1,95	
6,5	2,30		1,80	

Standard-Raupe, in Längsrichtung

Standard-Raupe, in Längsrichtung, Arm zurückgesteckt

Standard-Raupe, voll schwenkbar

Standard-Raupe, voll schwenkbar, Arm zurückgesteckt



## AB 1302 D „LC“ Raupenbagger

Armausrüstung C 33, D 32, K 610

C 35, D 35, K 610

Die angegebenen maximalen Nutzlastwerte beinhalten eine Standsicherheit von 25 % (gemäß DIN 15019, Blatt 2) und gelten für den vollen Arbeitsbereich.

Das Gewicht zusätzlich angebauter Teile (wie z. B. Löffelzylinder, Löffel usw.) muß von den Nutzlastwerten abgezogen werden.

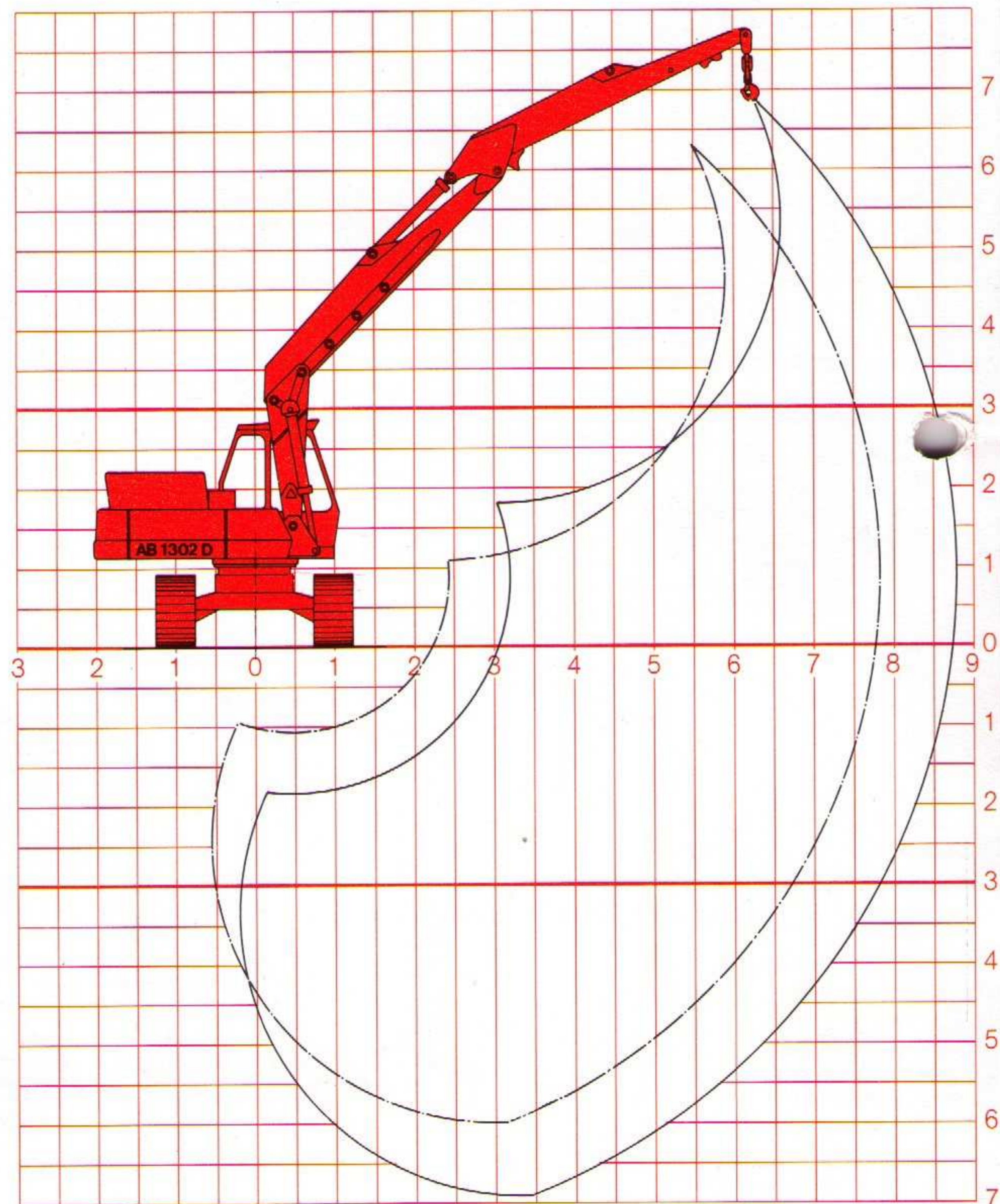
Ausladung m	Nutzlast t			
3,5	4,10	3,80	4,10	3,90
4,0	3,55	3,20	3,60	3,40
4,5	3,10	2,80	3,25	3,00
5,0	2,75	2,45	2,95	2,70
5,5	2,50	2,15	2,80	2,50
6,0	2,20	1,90	2,50	2,25
6,5	2,00	1,65	2,30	2,10
7,0	1,80	1,40		
7,5	1,65	1,20		
8,0	1,45	1,05		
8,5	1,30	0,90		
9,0	1,20	0,70		

„LC“-Raupe, in Längsrichtung, mit C 35 und D 35

„LC“-Raupe, voll schwenkbar, mit C 35 und D 35

„LC“-Raupe, in Längsrichtung, mit C 33 und D 32

„LC“-Raupe, voll schwenkbar, mit C 33 und D 32





### AB 1302 D Mobilbagger

Armausrüstung C 33, C 316, D 32, D 69, K 610

Die angegebenen maximalen Nutzlastwerte beinhalten eine Standsicherheit von 25% (gemäß DIN 15019, Blatt 2) und gelten für den vollen Arbeitsbereich.

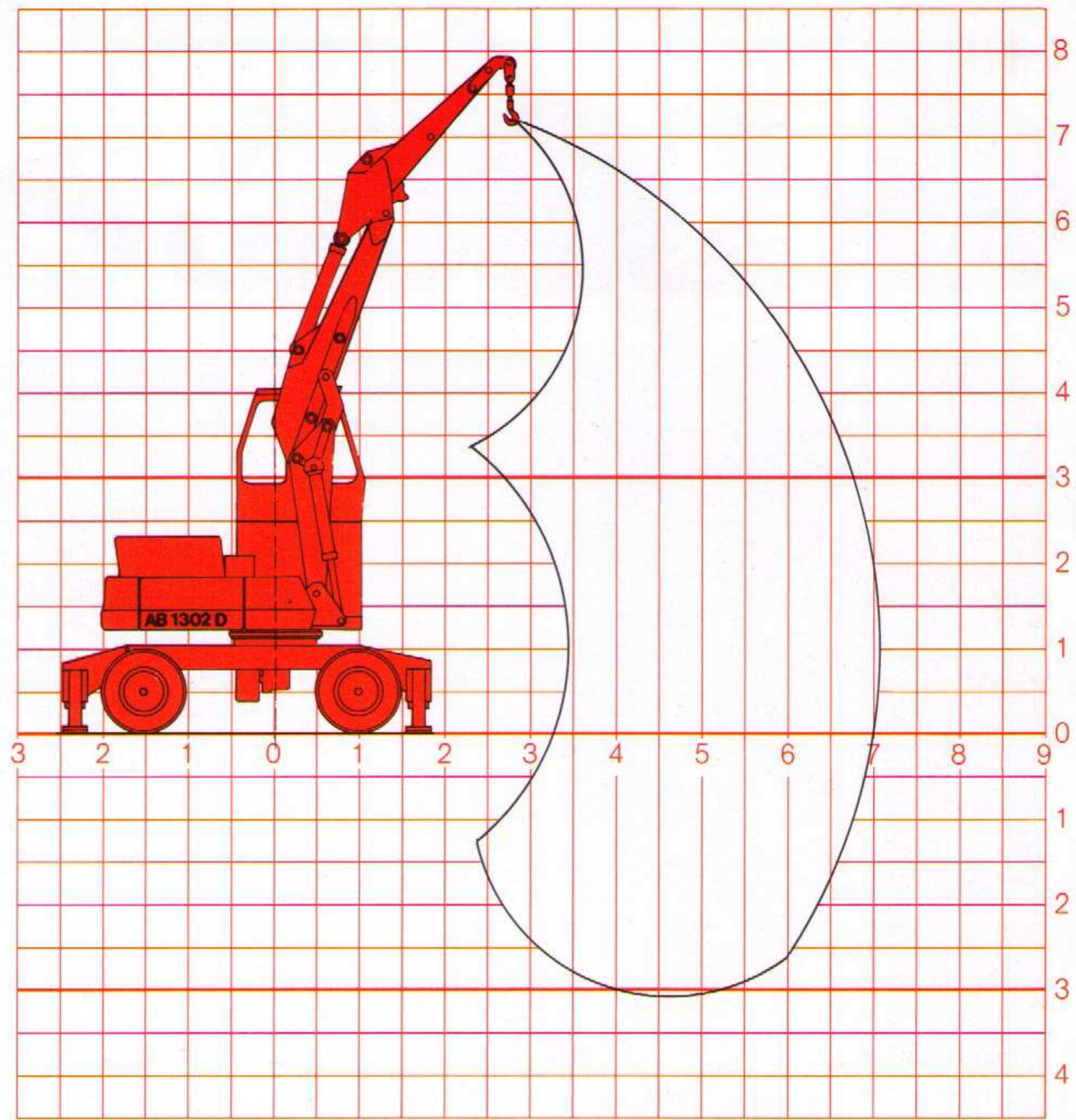
Das Gewicht zusätzlich angebaute Teile (wie z. B. Löffelzylinder, Löffel usw.) muß von den Nutzlastwerten abgezogen werden.

Ausladung m	Nutzlast t		
	Mit 4-Punkt-Abstützung in Längsrichtung	Mit 4-Punkt-Abstützung, voll schwenkbar	Mit 2-Punkt-Abstützung und mit Abstütz-Planierschild, voll schwenkbar
3,5	3,95	3,90	3,70
4,0	3,50	3,35	3,15
4,5	3,10	2,95	2,75
5,0	2,85	2,45	2,35
5,5	2,60	2,20	2,10
6,0	2,35	1,90	1,80
6,5	2,10	1,70	1,60
7,0	1,95	1,55	1,40

Mit 4-Punkt-Abstützung in Längsrichtung

Mit 4-Punkt-Abstützung, voll schwenkbar

Mit 2-Punkt-Abstützung und mit Abstütz-Planierschild, voll schwenkbar



### AB 1302 DK Mobilbagger

Armausrüstung C 33, C 316, D 34, K 610

Die angegebenen maximalen Nutzlastwerte beinhalten eine Standsicherheit von 25% (gemäß DIN 15019, Blatt 2) und gelten für den vollen Arbeitsbereich.

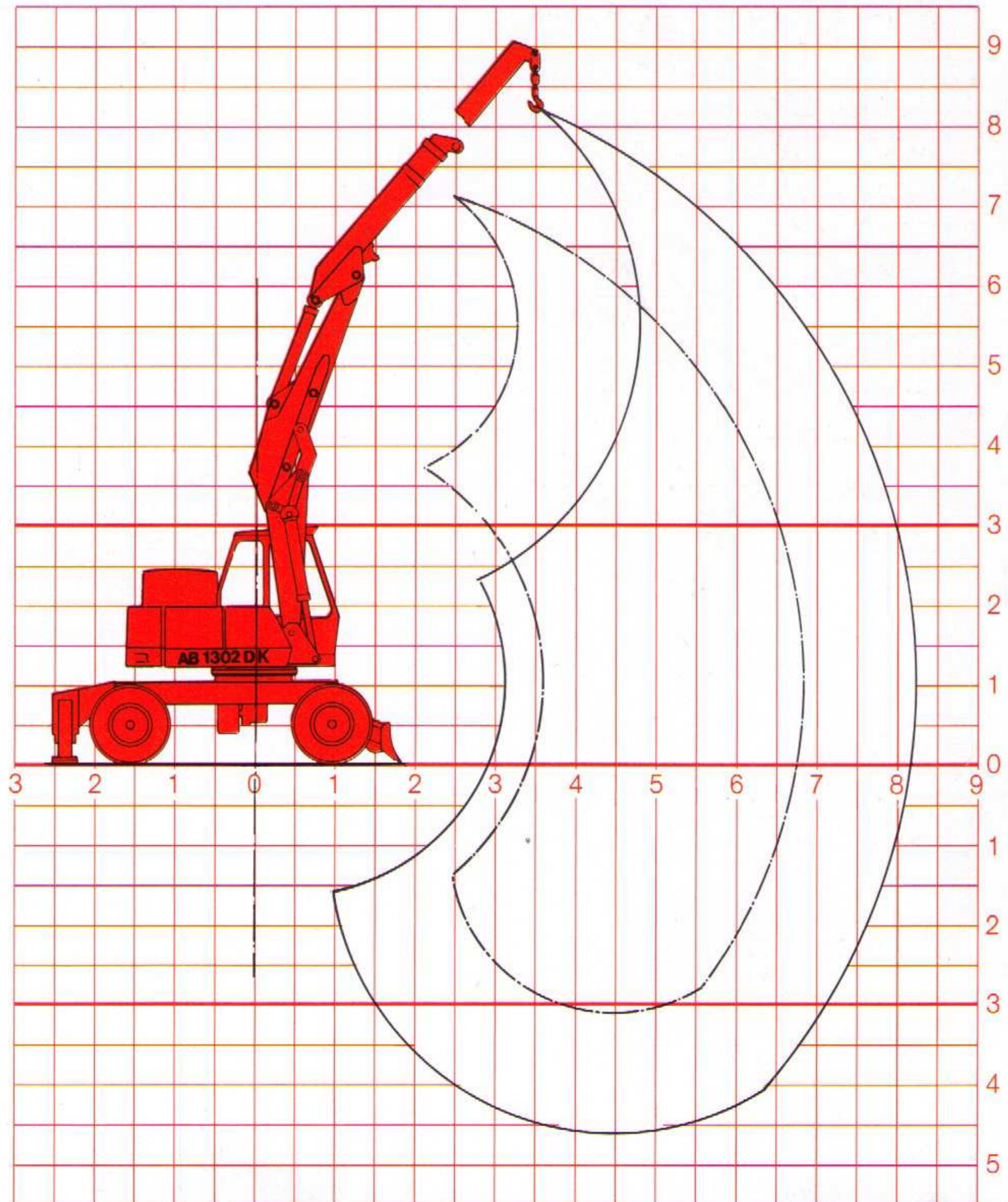
Das Gewicht zusätzlich angebaute Teile (wie z. B. Löffelzylinder, Löffel usw.) muß von den Nutzlastwerten abgezogen werden.

Ausladung m	Nutzlast t		
	Mit 4-Punkt-Abstützung in Längsrichtung	Mit 4-Punkt-Abstützung, voll schwenkbar	Mit 2-Punkt-Abstützung und mit Abstütz-Planierschild, voll schwenkbar
3,5	3,90	3,65	3,50
4,0	3,40	3,10	2,90
4,5	3,05	2,60	2,40
5,0	2,75	2,25	2,05
5,5	2,45	1,95	1,80
6,0	2,20	1,70	1,55
6,5	2,00	1,45	1,35
7,0	1,80	1,20	1,05
7,5	1,60	1,00	0,85
8,0	1,40	0,80	0,65

Mit 4-Punkt-Abstützung in Längsrichtung

Mit 4-Punkt-Abstützung, voll schwenkbar

Mit 2-Punkt-Abstützung und mit Abstütz-Planierschild, voll schwenkbar





# ATLAS 1302 D AUSRÜSTUNGEN

GRUNDGERÄTE		Gew./kg			Gew./kg
A 31	ATLAS-Vollhydraulik-Mobilbagger	9450	E 331	Greiferaufhängung von Hand rundum drehbar, ohne Greiferzylinder	120
A 32	ATLAS-Vollhydraulik-Bagger mit kompl. angebaurem Planier- und Abstützschild	9800	E 332	Greiferaufhängung hydr. fortlaufend drehbar durch Ölmotor ohne Greiferzylinder	140
A 331	ATLAS-Vollhydraulik-Bagger mit 2-facher Prätzenabstützung an der Starrachse	10400	<b>Greiferwerkzeuge mit Aufhängerahmen, jedoch ohne Greiferaufhängung</b>		
A 332	ATLAS-Vollhydraulik-Bagger mit 4-facher Prätzenabstützung an der Starr- und Lenkachse	11000	E 35	Drainagegreifer mit ca. 180 Ltr. Inhalt, 300 mm breit, mit Auswerfer und Anschraubzinken	470
A 333	ATLAS-Vollhydraulik-Bagger mit Abstütz- und Planierschild und 2-facher Prätzenabstützung an der Lenkachse	10600	E 36	Drainagegreifer mit ca. 230 Ltr. Inhalt, 400 mm breit, mit Auswerfer und mit Anschraubzinken	440
A 33	ATLAS-Vollhydraulik-Raupenbagger, Kettenbreite 500 mm Dreistegbodenplatten	10800	E 38	Zweischalengreifer mit ca. 320 Ltr. Inhalt, 600 mm breit, mit Anschraubzinken	480
A 34	ATLAS-Vollhydraulik-Raupenbagger, Kettenbreite 600 mm Dreistegbodenplatten	11100	E 38.1	Auswerfer für E 38	50
A 35	ATLAS-Vollhydraulik-Raupenbagger, Kettenbreite 700 mm Dreistegbodenplatten	11400	E 39	Zweischalengreifer mit ca. 450 Ltr. Inhalt, 800 mm breit, mit Anschraubzinken	580
A 36	ATLAS-Vollhydraulik-Raupenbagger mit 800 mm Spezial-Moorplatten	11700	E 39.1	Auswerfer für E 39	60
A 37	ATLAS-Vollhydraulik-Raupenbagger mit 960 mm Spezial-Moorplatten	11950	E 320	Mehrschalengreifer, einschl. Aufhängung und 5 unabhängigen Greiferzylindern, kompl. Öffnungsmaß 1700 mm Ø	
A 381	ATLAS-Vollhydraulik-Raupenbagger AB 1302 DLC, mit 500 mm Dreistegbodenplatten	12400	E 321	Mehrschalengreifer, mit halbgeschlossenen Schalen	
A 382	wie A 381, mit 600 mm Dreistegbodenplatten	12600	E 323	Bündelholz- und Stammgreifer, Greiffläche ca. 0,9 qm	460
A 386	wie A 381, mit 960 mm Moorplatten	13300	E 324	Rundholzgreifer, lichter Querschnitt bei geschlossenem Greifer 1,0 qm	610
1302 DK	Grundgerät in Kurzheckausführung, ohne Planierschild (Mobil)	11100	E 325	Mehrzinkengreifer, ca. 650 Ltr. Inhalt	550
<b>ZUSATZ- UND SONDERAUSFÜHRUNG</b>			E 325.1	4 Stck. Anschraubzinken für E 325	90
B 31	Anhänger-Bremsanlage zum nachträglichen Anbau geeignet, einschl. Schleppleinrichtung	60	E 329	Rübegreifer, ca. 1000 Ltr. Inhalt, ca. 500 kg Rüben	720
B 32	Kompl. Planier- und Abstützschild zum nachträglichen Anbau	380	<b>LÖFFELWERKZEUGE</b>		
B 35	Überlastwarneinrichtung	2	F 61	Löffel-Kippzylinder mit Umlenkgestänge	150
B 340	Grundarm ohne Hebezylinder	420	F 32	Drainagelöffel, 300 mm breit, 230 Ltr. Inhalt mit hydraulischem Auswerfer	320
<b>AUSLEGER</b>			F 63	Drainagelöffel, 400 mm breit, 340 Ltr. Inhalt, mit hydraulischem Auswerfer	370
C 33	Standard-Hauptausleger, Nutzlänge 3050 mm mit Knickzylinder	620	F 35	Tiefelöffel, 600 mm breit, 300 Ltr. Inhalt	330
C 33 M	Standard-Monoblockausleger mit Knickzylinder, Nutzlänge 4250 mm	851	F 312	Tiefelöffel, 600 mm breit, 350 Ltr. Inhalt	350
C 35	Spezial-Hauptausleger, Nutzlänge 4050 mm mit Knickzylinder	740	F 68	Tiefelöffel, 750 mm breit, 400 Ltr. Inhalt	370
C 39	Verstellbares Gelenk mit 2 Zylindern für Ausleger	520	F 313	Tiefelöffel, 750 mm breit, 500 Ltr. Inhalt	410
C 310	Ausleger mit Knickgelenk und Zylinder, Nutzlänge 3290 mm, 30 Grad abknickbar, mit Knickzylinder	790	F 314	Tiefelöffel, 850 mm breit, 450 Ltr. Inhalt	410
C 316	Strebe für Ausleger	90	F 315	Tiefelöffel, 850 mm breit, 600 Ltr. Inhalt	440
<b>KNICKARME</b>			F 351	Tiefelöffel, 950 mm breit, 550 Ltr. Inhalt	450
D 31	Standard-Knickarm, Nutzlänge 1560 mm	370	Weitere Felslöffel siehe AB 1602 D		
D 32	Standard-Knickarm, Nutzlänge 2060 mm	410	<b>GRABENLÖFFEL</b>		
D 33	Spezial-Knickarm, Nutzlänge 2560 mm	450	G 31	Grabenlöffel, 1500 mm breit, 300 Ltr. Inhalt	275
D 35	Spezial-Knickarm, Nutzlänge 3560 mm	560	G 32	Grabenlöffel, 2000 mm breit, 400 Ltr. Inhalt	340
D 34	Teleskopknickarm, Nutzlänge 2060 mm und 1500 mm, hydr. ausschiebbar	610	G 33	Grabenlöffel, 1500 mm breit, 400 Ltr. Inhalt	315
D 69	Übergangsbogen an der Knickarmspitze	80	G 34	Grabenlöffel, 2000 mm breit, 550 Ltr. Inhalt	390
<b>GREIFERAUFHÄNGUNGEN</b>			G 35	Grabenlöffel, 2400 mm breit, 230 Ltr. Inhalt	370
E 31	Greiferaufhängung von Hand drehbar, einschl. Greiferzylinder	240	G 38	Grabenlöffel, 2500 mm breit, 680 Ltr. Inhalt	450
E 32	Greiferaufhängung hydr. fortlaufend drehbar, ohne Schläuche	290	G 36	Grabenschneidlöffel, mit Gitterkorb, 2000 mm breit	320
E 34	Greiferverlängerung für Aufhängung E 31 bzw. E 32	270	G 37	Seitliche Abstrebstangen für Grabenlöffel, verstellbar mit Bolzen	45
		470	<b>SPEZIALWERKZEUGE</b>		
			H 620	Rodezinken	190
			K 610	Lasthaken, Größe RN 4,0	45

Konstruktionsänderungen vorbehalten.  
Maßangaben sind unverbindlich.



H. WEYHAUSEN KG · MASCHINENFABRIK  
STEDINGER STR. 324 · POSTFACH 207 · D-2870 DELMENHORST  
TELEFON (04221) 4911 · TELEX 249238 A WEYD D

**HKL BAUMASCHINEN**  
Handelsgesellschaft m b H  
Braunstraße 10  
Postfach 6249  
2300 KIEL 14  
Tel. 0431 / 7 15 15