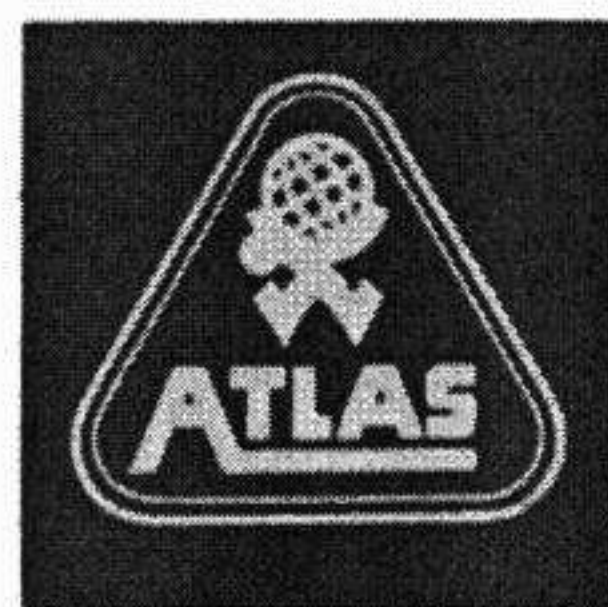


Vollhydraulik-Bagger



1500

IN- U. AUSLANDSPATENTE

ATLAS 1500

VOLLHYDRAULIK-BAGGER

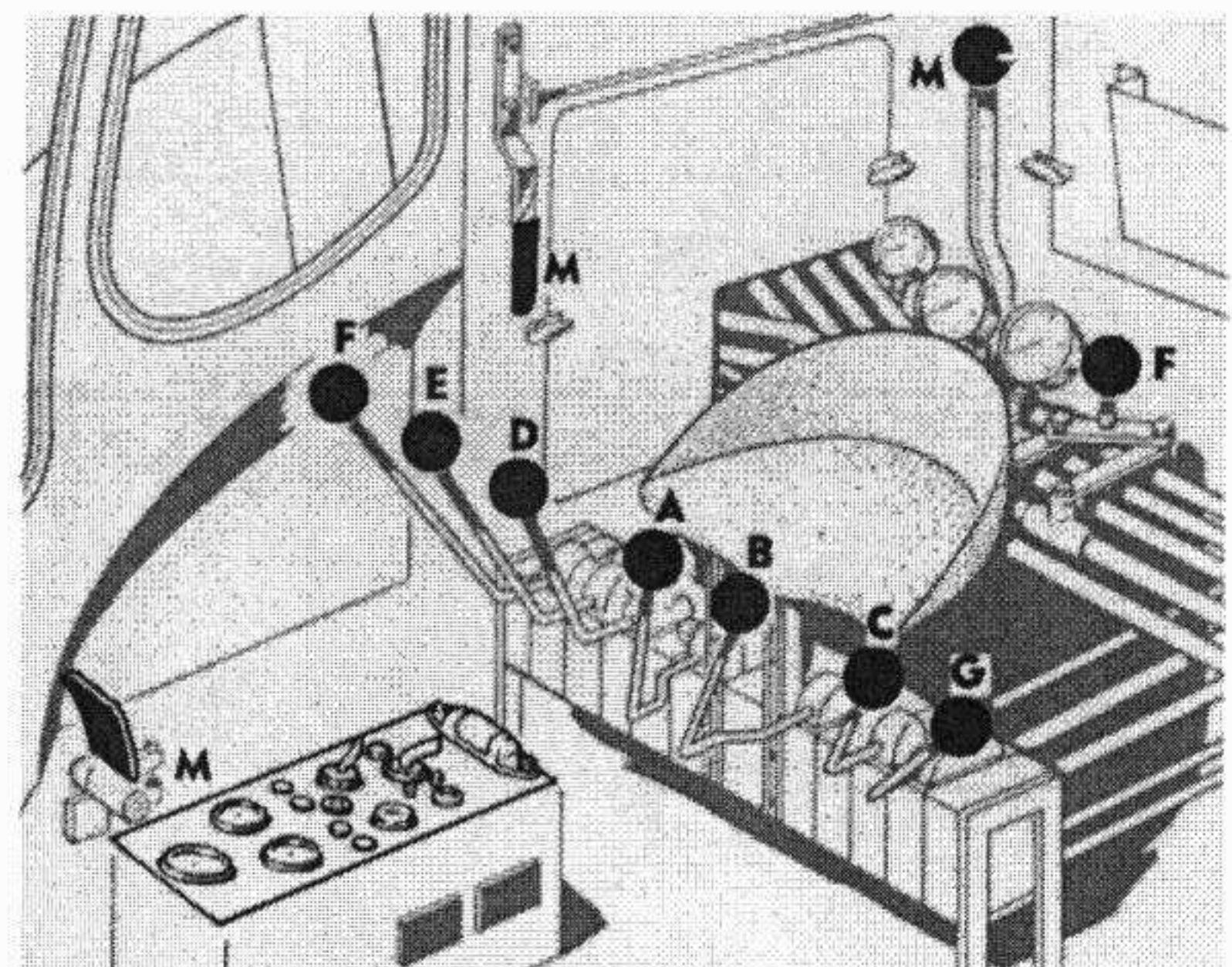
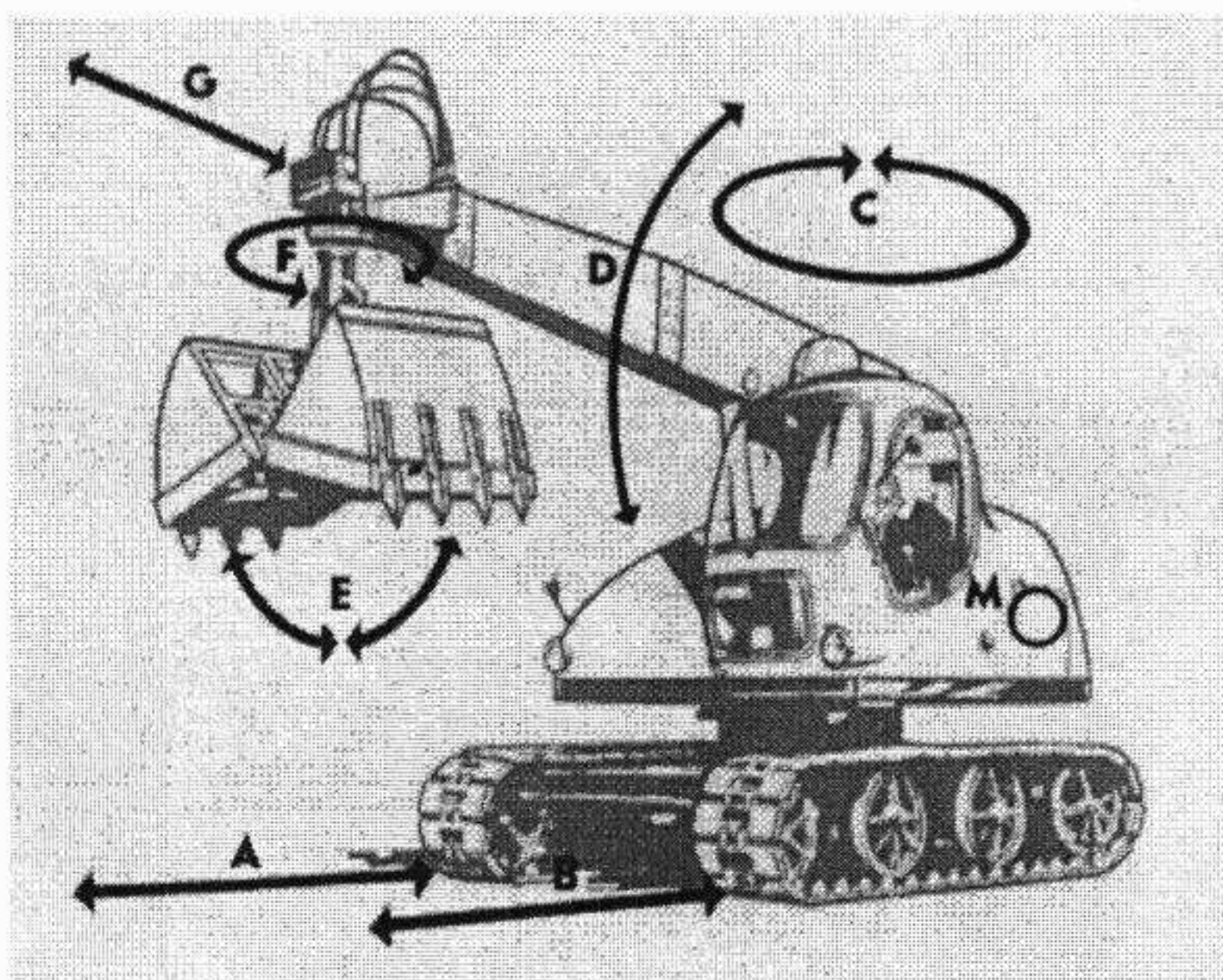
Der ATLAS 1500 ist ein Universal-Bagger, der mit verschiedenen, schnell auswechselbaren Greiferwerkzeugen, mit Hoch- und Tieflöffel und auch mit einer Ladeschaufel geliefert wird.

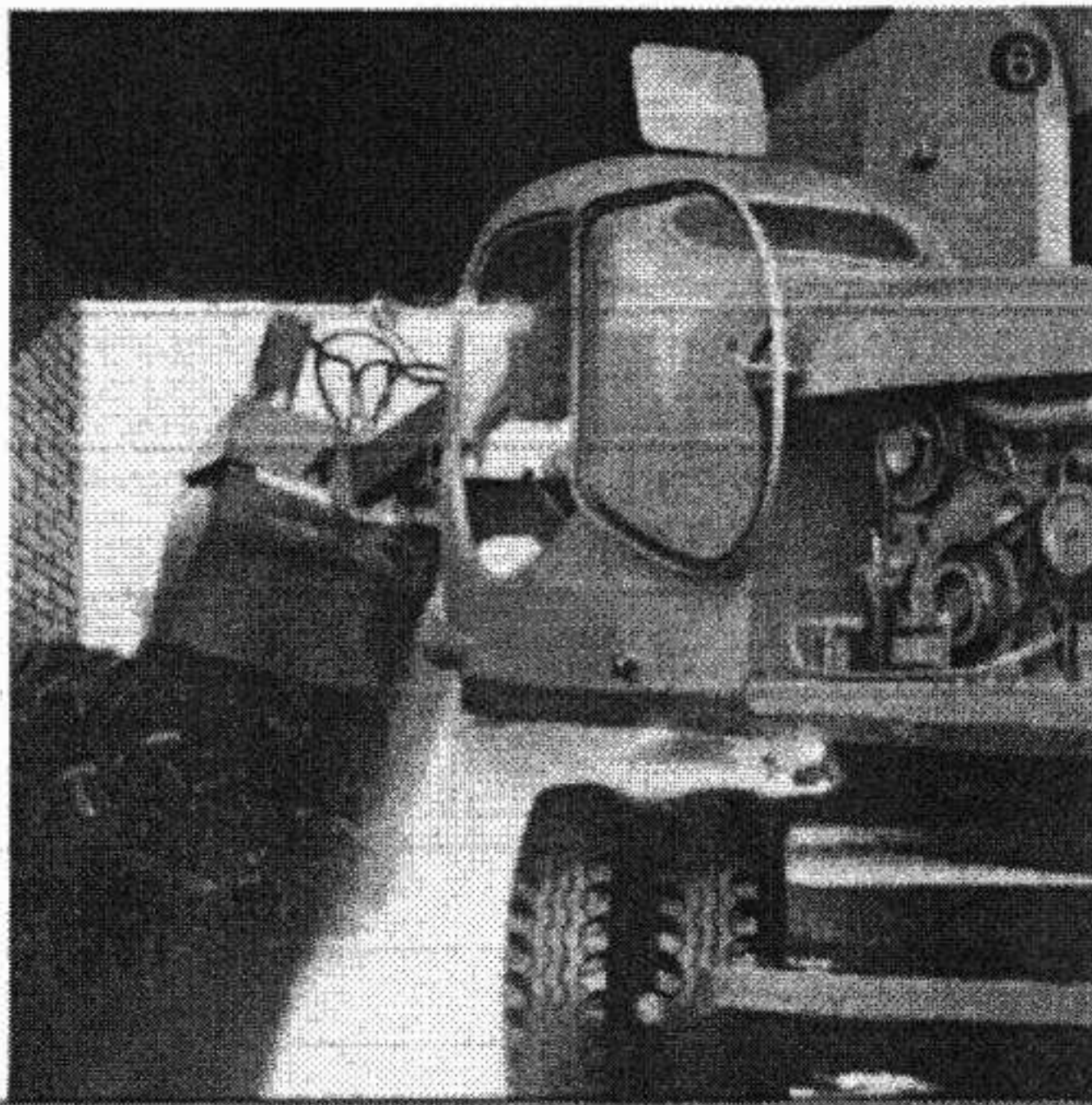
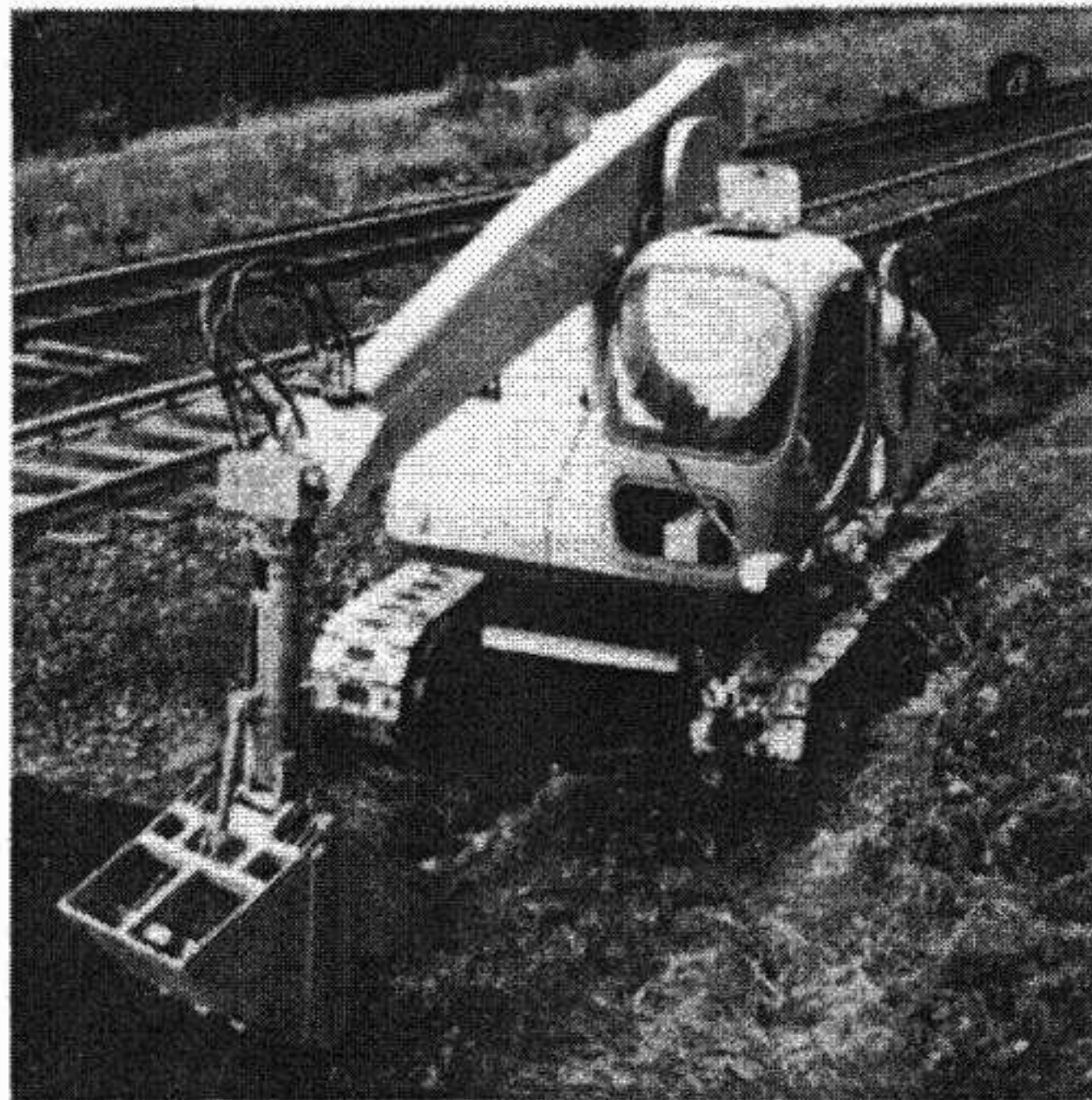
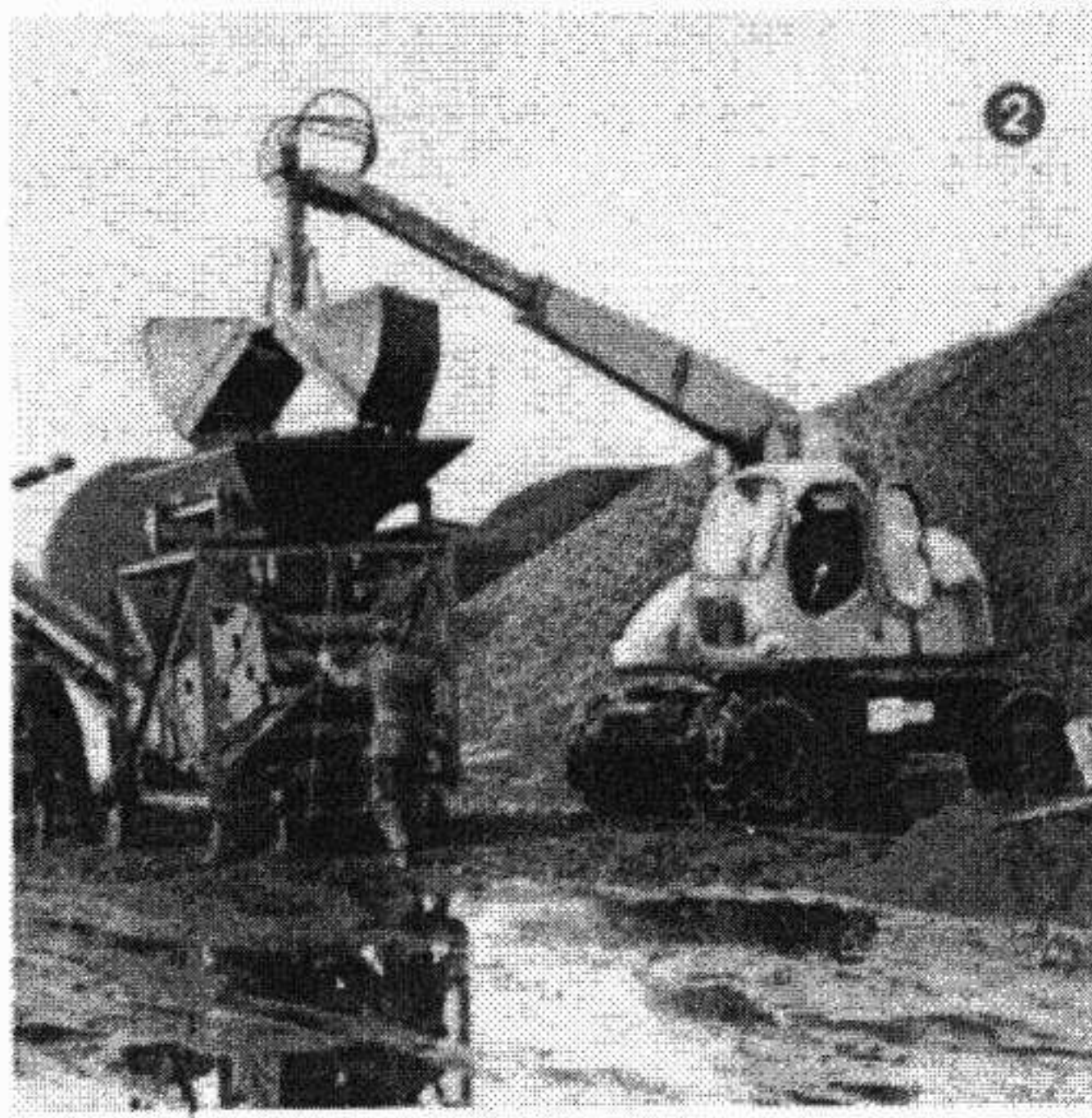
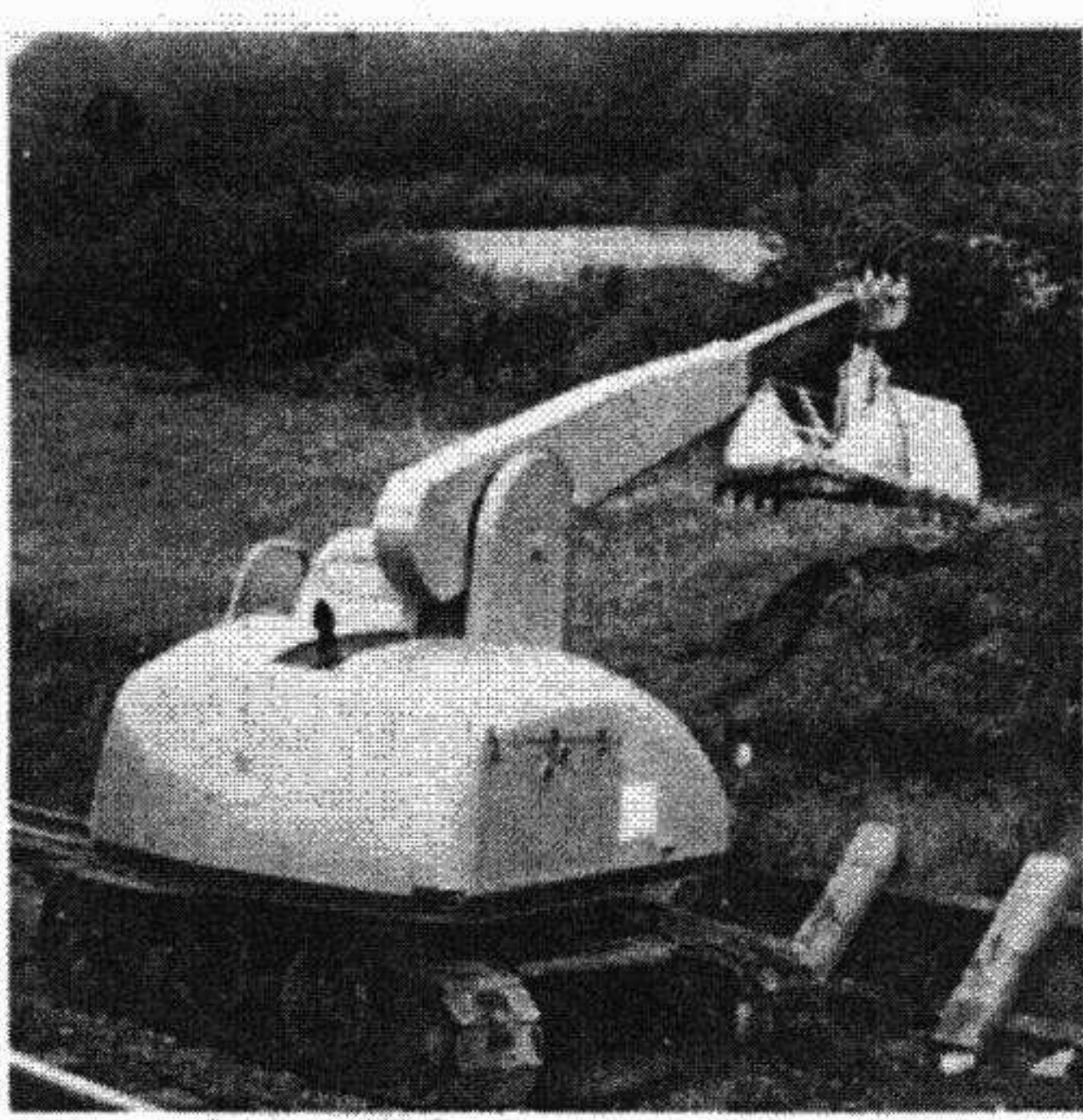
Alle Arbeitsbewegungen, wie das Heben und Senken des Auslegers, das Öffnen und Schließen des Greifers, die Bewegungen des Löffelstieles, sowie das Kippen des Tieflöffels, bzw. der Ladeschaufel werden durch Oldruck gesteuert. Der Greifer ist außerdem auch hydraulisch um die senkrechte Achse drehbar und kann durch einfachen Hebeldruck vom Bedienungssitz aus in jede gewünschte Stellung gebracht werden (D. B. P. angemeldet).

Durch die verschiedenartigen Greiferwerkzeuge erhält das Gerät fast unbegrenzte Einsatzmöglichkeiten. Nicht nur zum Baggern, sondern auch zum Laden kann der ATLAS 1500 eingesetzt werden. Im Straßenbau, im Steinbruch, im Schrottbetrieb, für den Güterumschlag, z. B. bei der Eisenbahn oder im Hafen, in der Tongrube, für Kanalisationsarbeiten, im Bergbau, kurzum fast überall in der Wirtschaft arbeitet der ATLAS-Bagger.

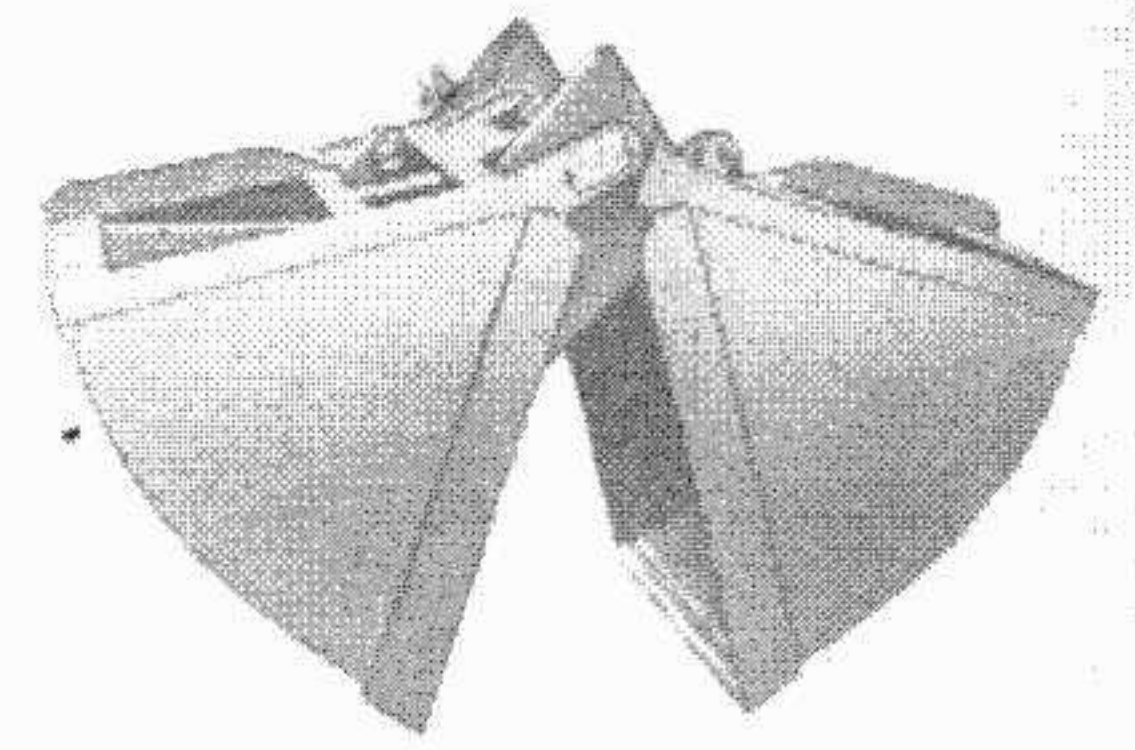
Der Unterwagen wird sowohl mit Raupen- als auch mit Reifenfahrwerk gebaut. Letzteres ist auch mit Allradantrieb lieferbar. Auch das Fahrwerk wird hydraulisch angetrieben. Die Oldrucklenkung dirigiert spielend das Fahrzeug in jeder beliebigen Auslegerstellung selbst bei schwierigen Geländebedingungen.

Als Antriebskraft für die Oldruckpumpen dient ein 45 PS luftgekühlter DEUTZ-Diesel-Motor. Der moderne, formschöne Aufbau mit Vollsichtkanzel gibt auch äußerlich dem Bagger einen fortschrittlich gestalteten Charakter.

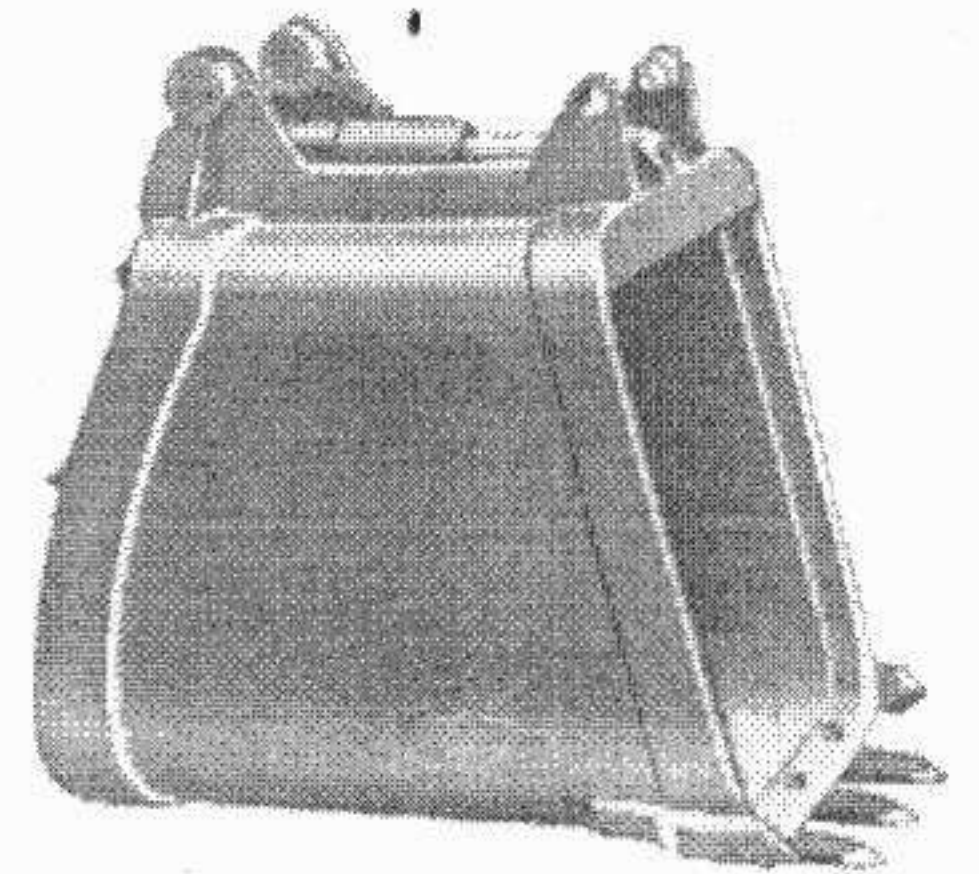




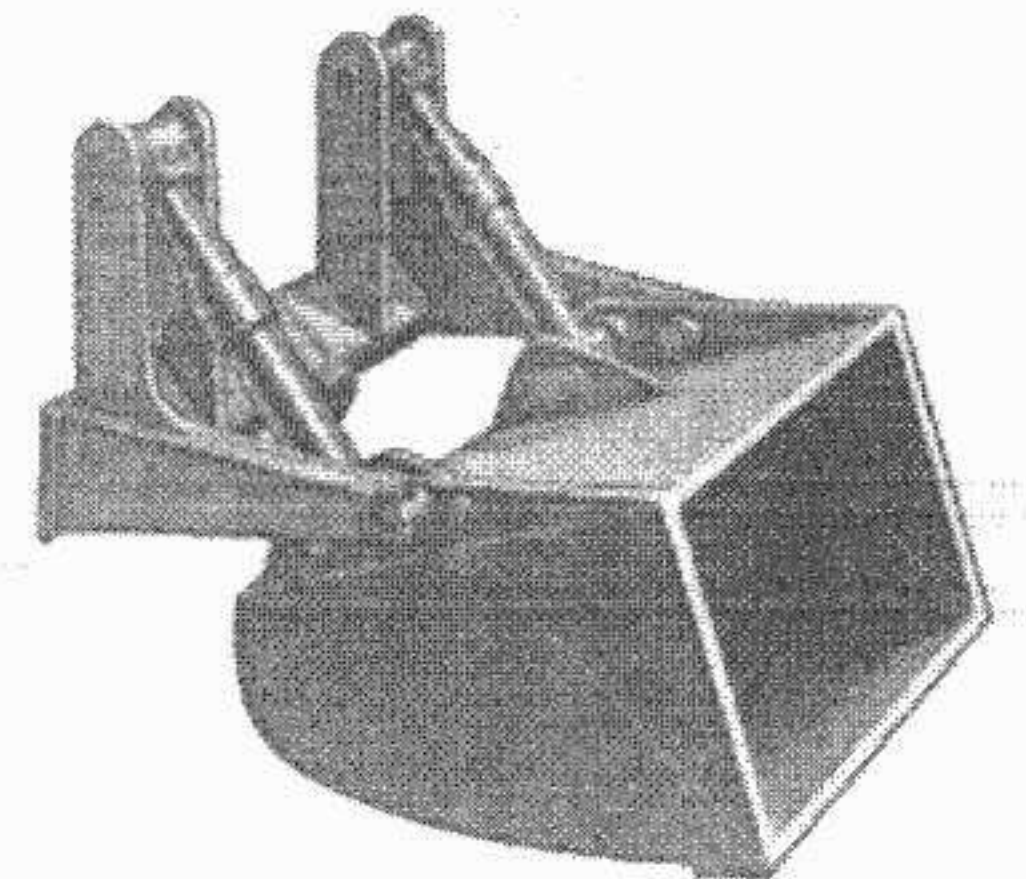
Werkzeuge zum Laden, (
für ATLAS-Bagger



Sand- und Kiesgreifer
Vol. 500 Ltr.



Hochlöffel
Vol. 400 Ltr.



Ladeschaufel
Vol. 400 Ltr.

Höhere Leistung!
Größerer Nutzen!

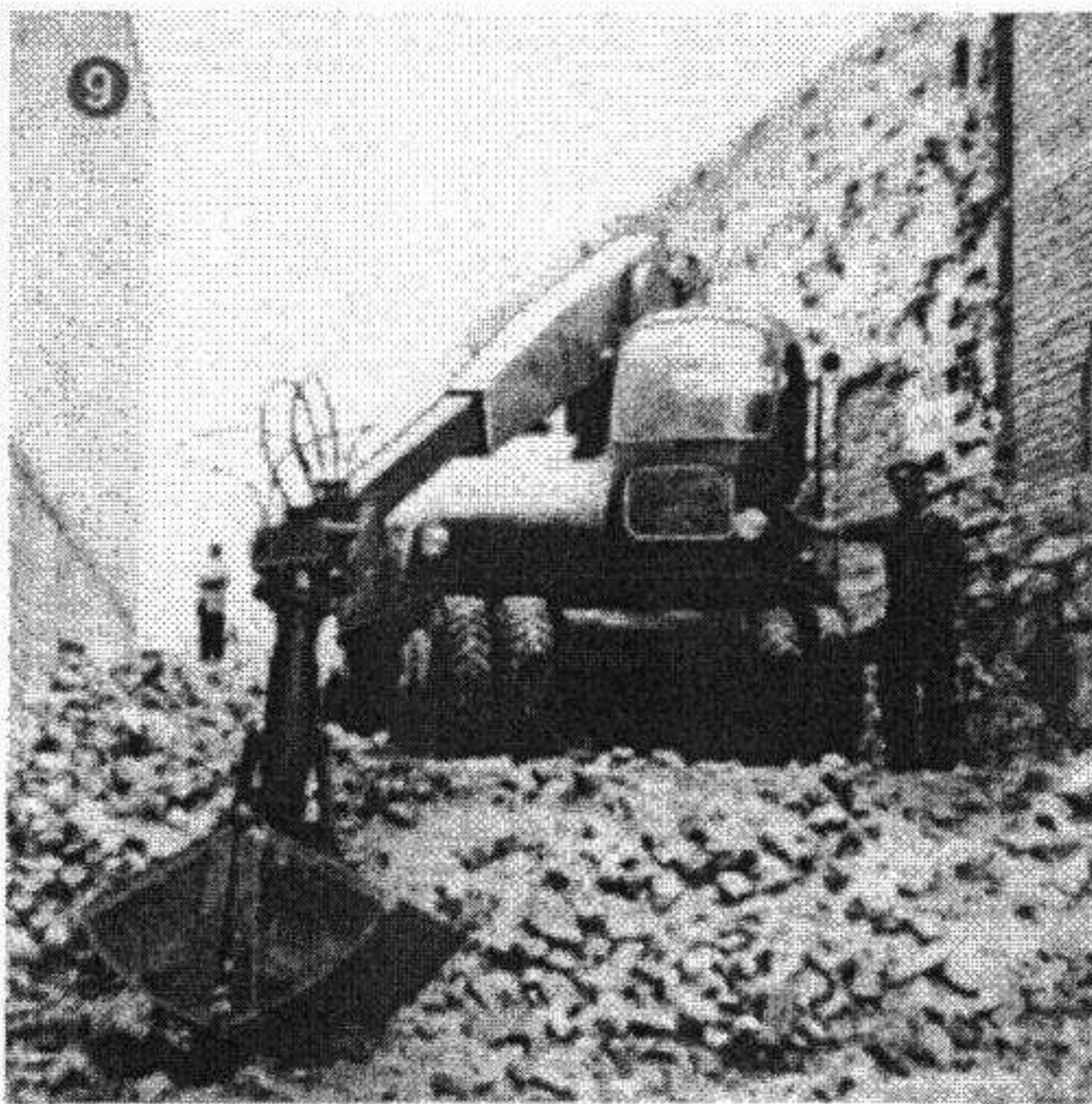
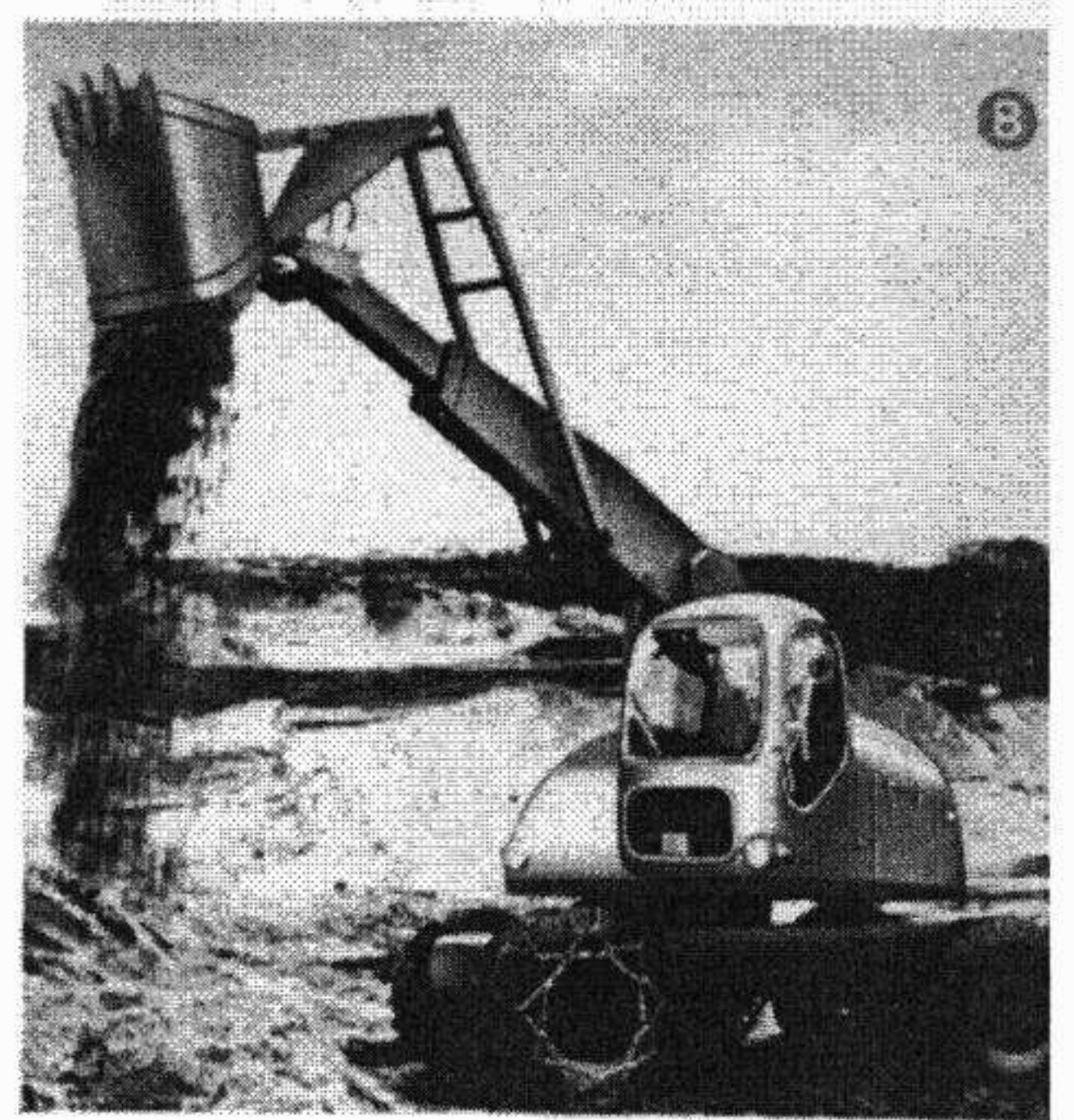
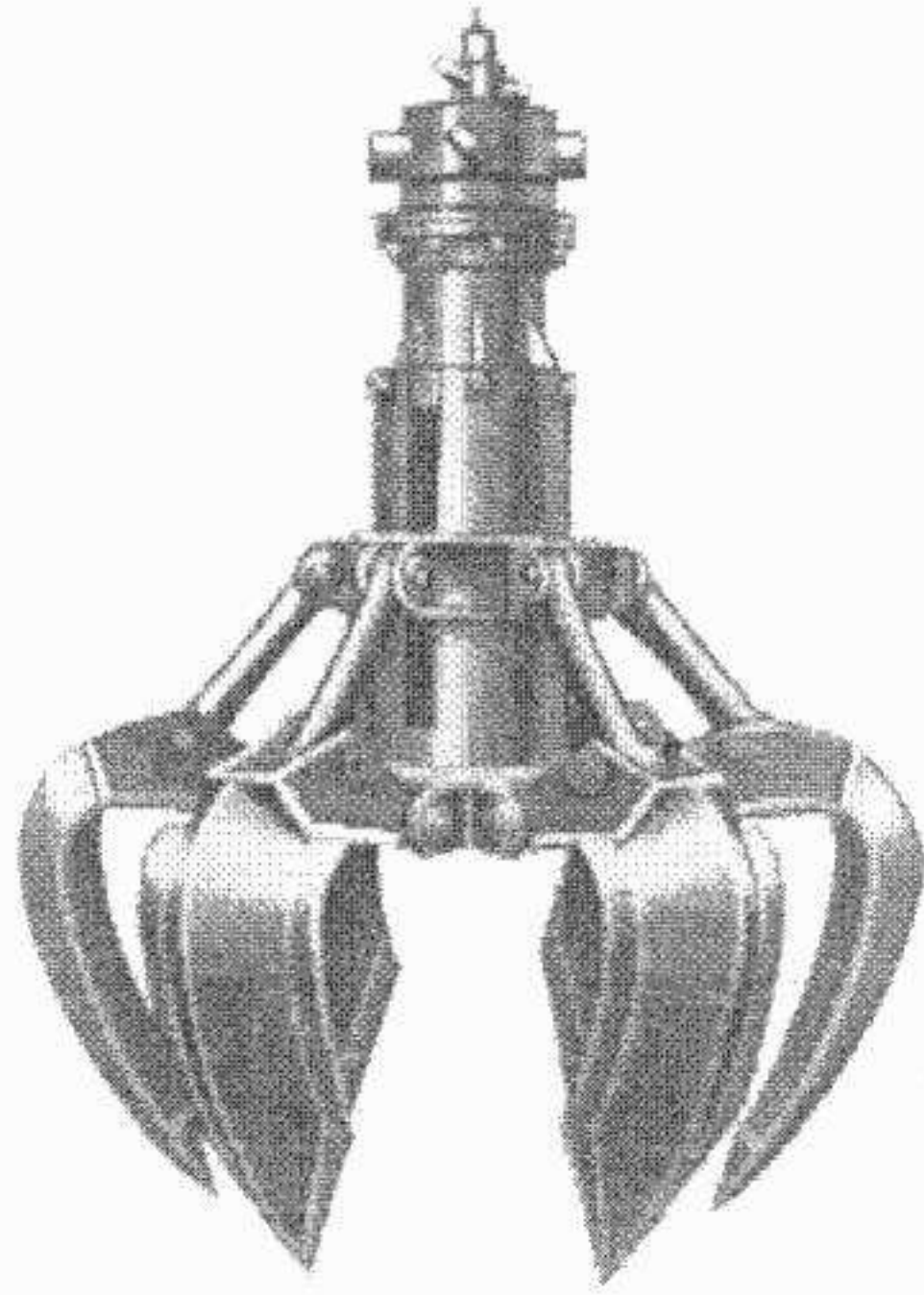
ATLAS-Hydraulik-Bagger werden schon seit vielen Jahren gebaut. Sie waren die ersten vollhydraulischen Bagger überhaupt und deshalb bahnbrechend für die gesamte Entwicklung im Hydraulik-Baggerbau. ATLAS Bagger sind in der Konstruktion ausgereift und deshalb betriebssicher. Das ist sehr wichtig für die vielfach termingebundenen Baggerarbeiten! Einfache und bequeme Bedienung, angenehmes Arbeiten durch gleitende, stoßfreie Arbeitsbewegungen – also keine Massen- und Fallkräfte, moderner, formschöner Aufbau mit Vollsichtkanzel. Mehr als 5000 ATLAS-Bagger arbeiten in allen Erdteilen, ein Beweis für Leistung und Vertrauen!

Laden, Greifen und Baggern

LAS-Bagger Typ 1500

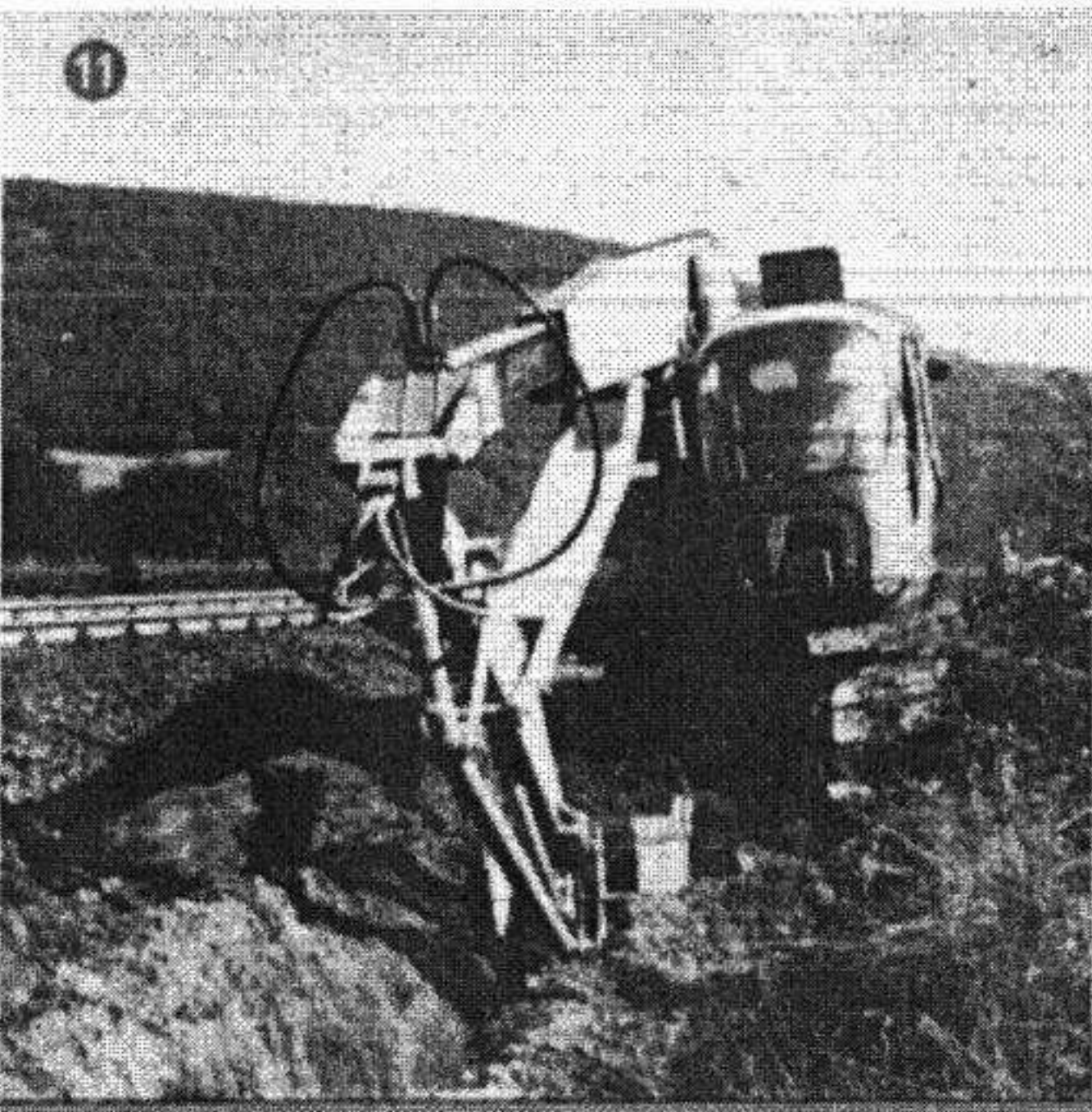
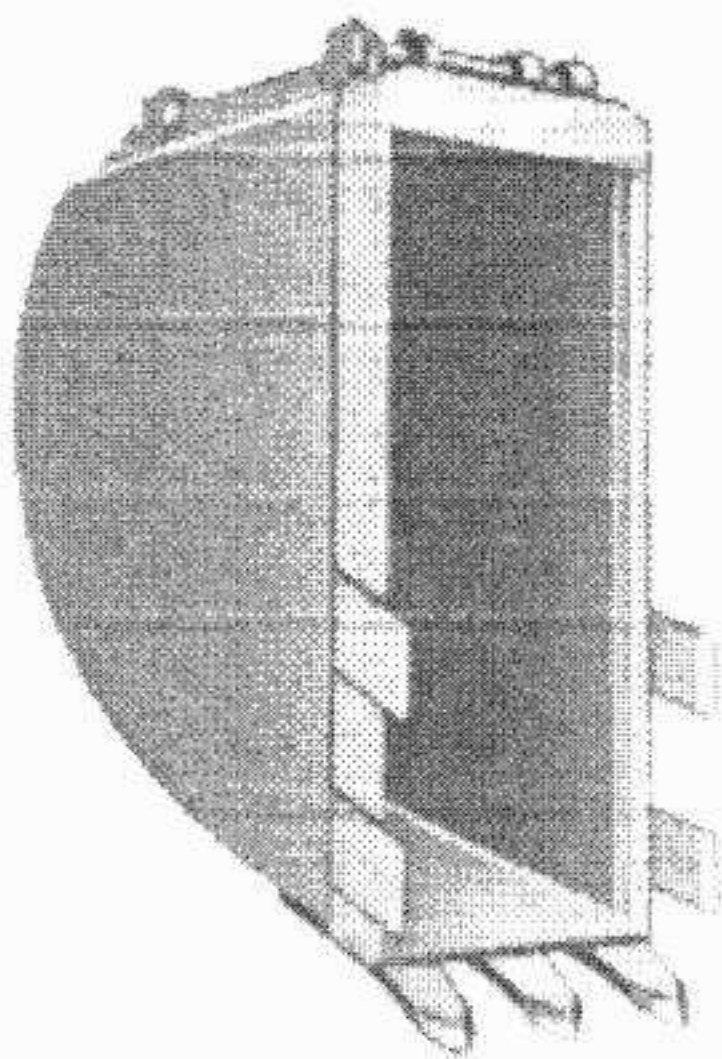
Mehrschalengreifer

Vol. 300 Ltr.



Tieflöffel

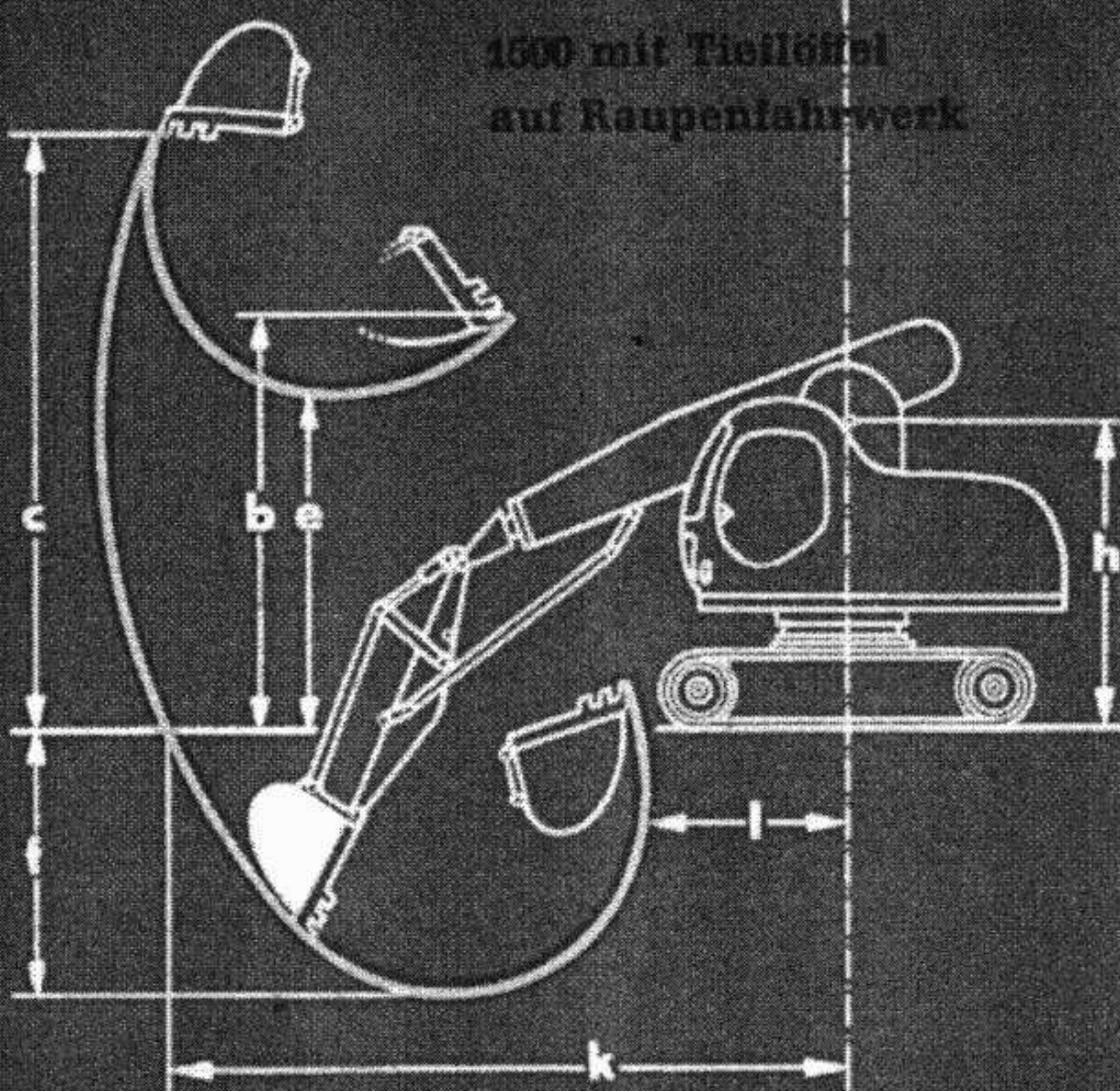
Vol. 400 Ltr.



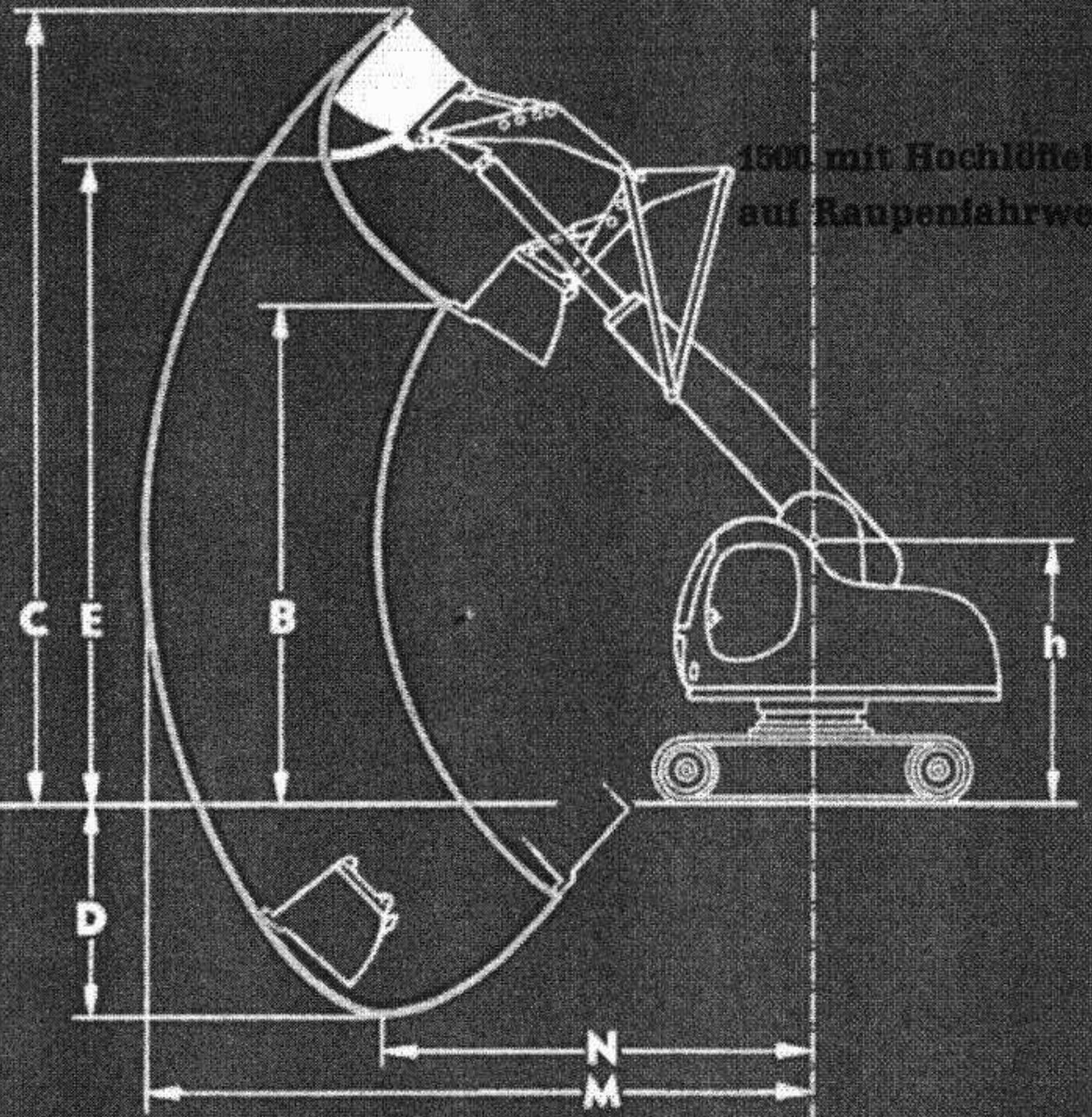
Die hydraulische Steuerung hat gegenüber den früher üblichen Seilbaggern große Vorteile: **Größere Leistung, zielgenaues Arbeiten** durch feinfühligere Steuerung, **geringeres Eigengewicht** und daher wendig, schnell und geländegängig, **enorme Grabkräfte** und daher erstaunliche Leistungen, – selbst schwerer, naturgewachsener und grobsteiniger Boden wird sicher bewältigt. **Weniger Verschleiß** und damit geringerer Ersatzteilbedarf, weil Drahtseile, Winden, Kupplungen usw. entfallen. **Zwei Arbeitsbewegungen**, z. B. Heben und Schwenken können gleichzeitig ausgeführt werden bei gleichbleibender Arbeitsgeschwindigkeit.

☛ **Weitere Spezialgreifer auf Anfrage**

360°



1500 mit Tieflöffel auf Raupenfahrwerk



1500 mit Hochlöffel auf Raupenfahrwerk

ATLAS 1500

	m
b	3,40
c	4,83
f	2,50
e	2,83
i	0,32
k	5,12
h	2,49
h	2,50
B	4,75
C	7,30
D	1,67
E	5,80
M	6,10
N	4,00
N	2,49
a	6,32
b	3,14
c	4,37
d	2,68
e	3,27
f	3,78
h	2,72
i	2,38
j	1,45
k	3,62
l	5,33
m	5,00
n	3,25
o	3,24
p	1,85
p	2,46
B	5,80
C	7,35
F	1,50
K	5,35
L	3,05
M	6,85
N	3,80
Q	3,25
h	2,72
h	2,46

1500 mit Tieflöffel auf Raupenfahrwerk

- Arbeitshöhe bei eingefahrenem Arm
- Grabböhe max.
- Grabbreite max.
- Ausschütthöhe
- Grabbreite min.
- Grabbreite max.
- Breite über alles

1500 mit Hochlöffel auf Raupenfahrwerk

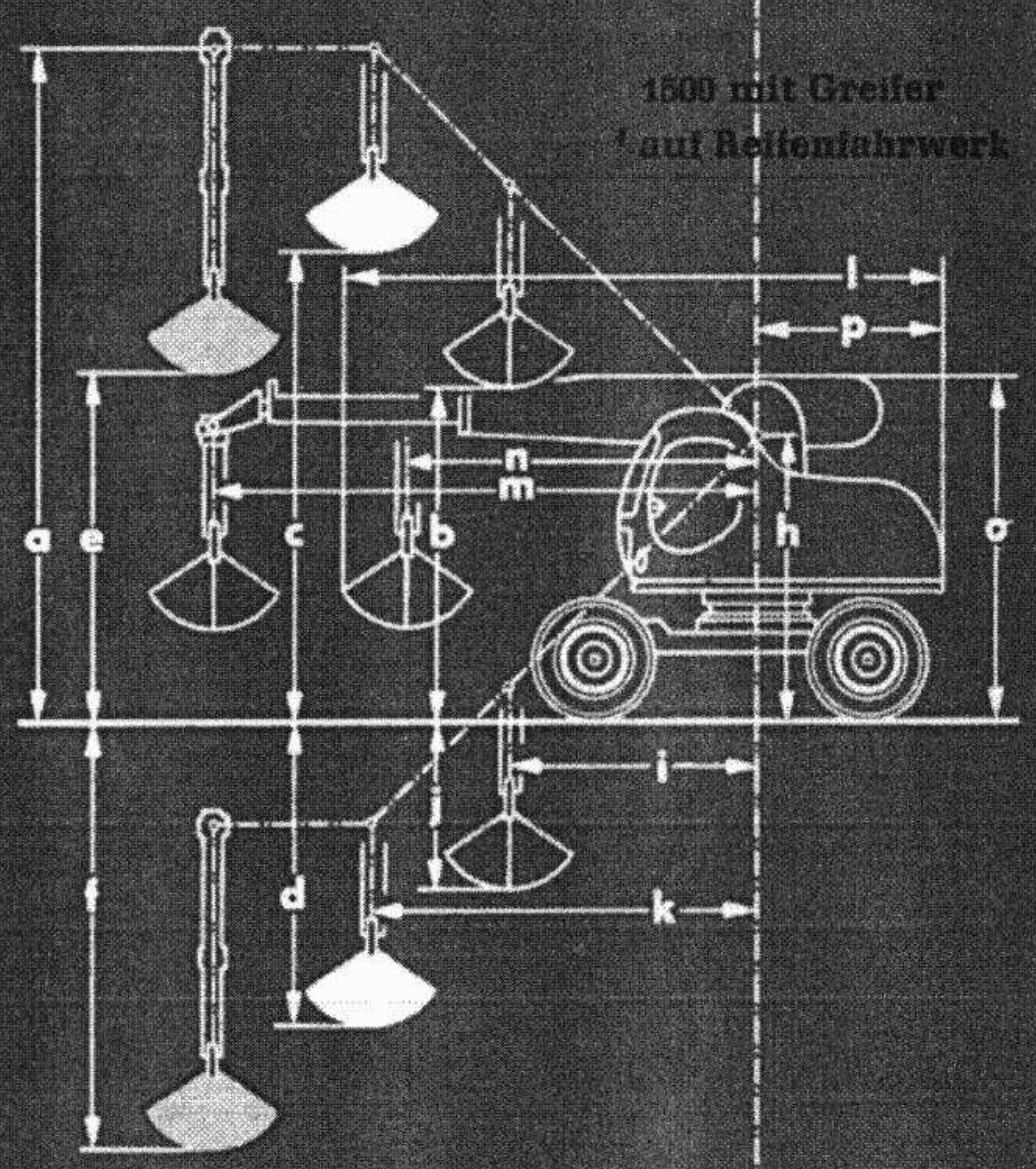
- Arbeitshöhe bei eingefahrenem Arm
- Arbeitshöhe bei ausgefahrenem Arm
- Schuldhöhe unter Grund
- Ausschütthöhe max.
- Reichweite, Arm ausgefahren
- Reichweite, Arm eingefahren
- Breite über alles

1500 mit Greifer auf Reifenfahrwerk

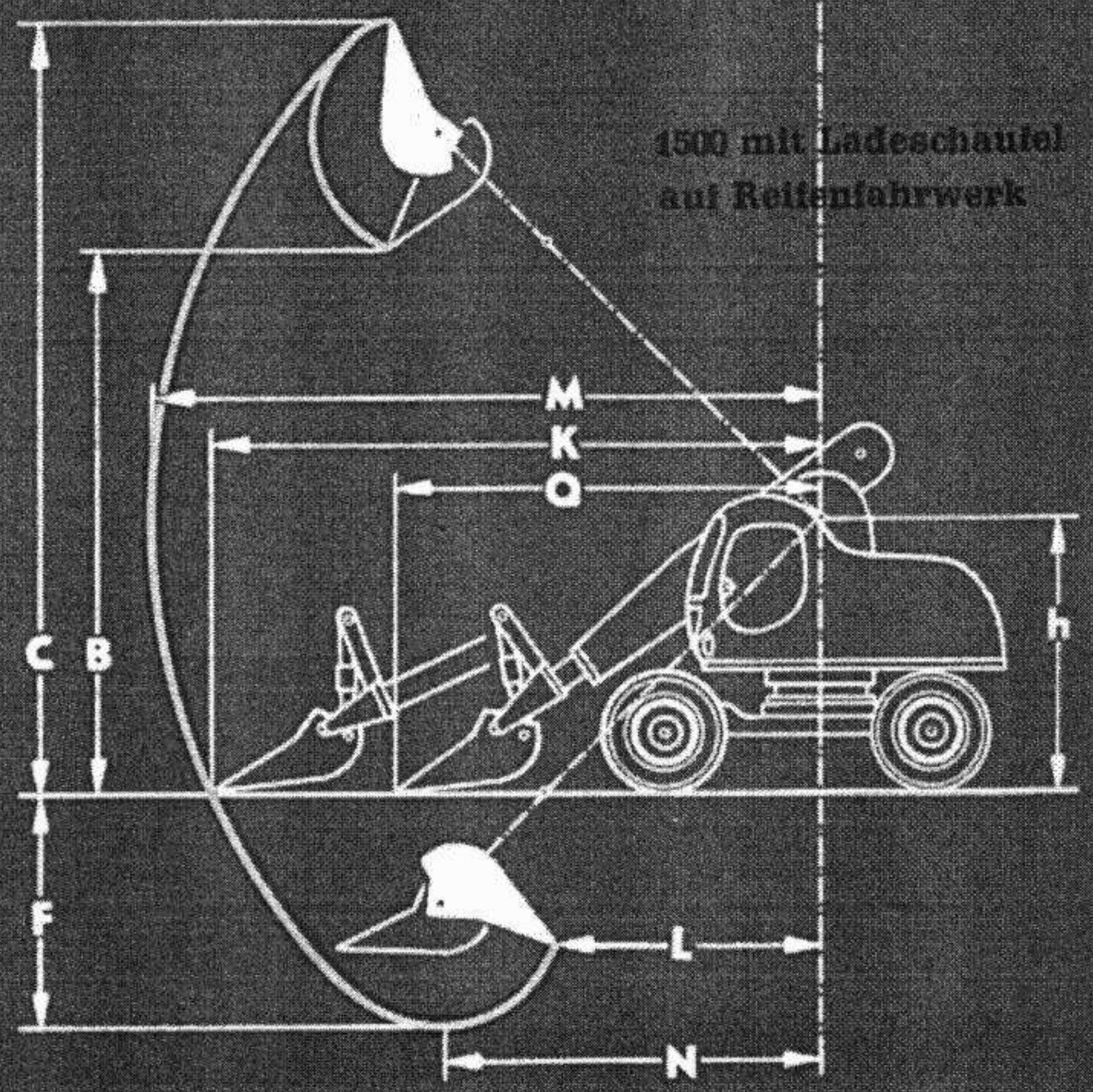
- Hubhöhe bis Ausleger Spitze max.
- Hubhöhe bis Unterkante Greifer, Arm eingefahren
- Hubhöhe bis Unterkante Greifer, Arm ausgefahren
- Greiftiefe bei normaler Greiferaufhängung
- Höhe b. Unterkante Greifer m. vert. Greiferaufhängung
- Greiftiefe mit verlagertem Greiferaufhängung
- Höhe bis Armdrehpunkt
- Greifweite, Arm eingefahren
- Greifweite, Arm eingefahren
- Greifweite, Arm ausgefahren
- Gesamtlänge des Baggers, Arm eingefahren
- Auslegerlänge bei ausgefahrenem Arm
- Auslegerlänge bei eingefahrenem Arm
- Gesamthöhe
- Hinterer Aufladung
- Breite über alles

1500 mit Ladeschaufel auf Reifenfahrwerk

- Arbeitshöhe bei eingefahrenem Arm
- Arbeitshöhe bei ausgefahrenem Arm
- Arbeitsbreite max.
- Arbeitsbreite min.
- Reichweite, Arm ausgefahren
- Reichweite, Arm eingefahren
- Gesamtlänge des Baggers, Arm eingefahren
- Höhe bis Armdrehpunkt
- Breite über alles



1500 mit Greifer auf Reifenfahrwerk



1500 mit Ladeschaufel auf Reifenfahrwerk

H
G
ges
aus
geb
dur
mo
arl

TECHNISCHE DATEN

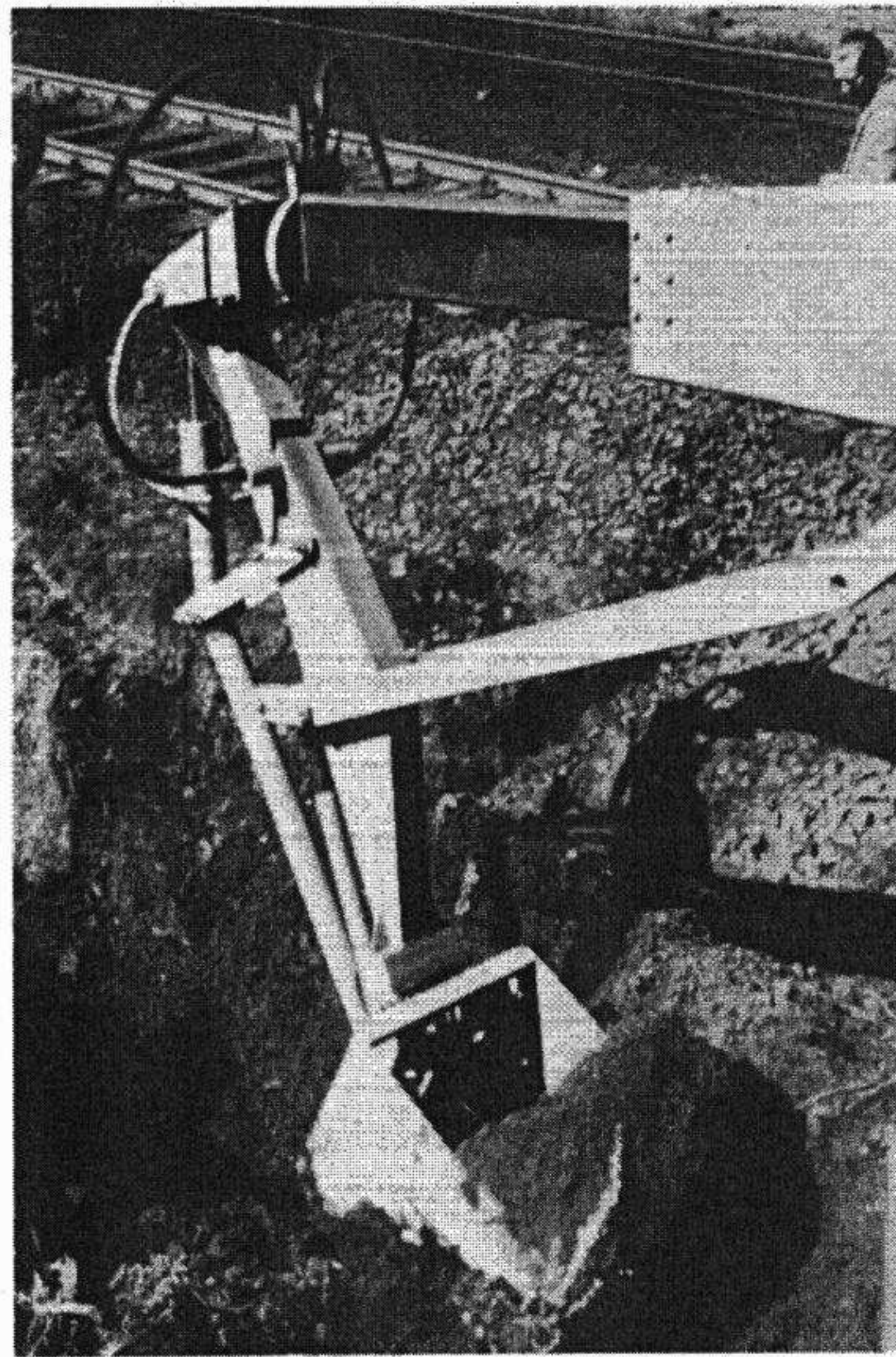
1800 kg	Tragkraft ohne Greifer bei kürz. Armlänge
1150 kg	Tragkraft ohne Greifer bei größt. Armlänge
13250 kg	Schließkraft des Greiferzylinders
2310 kg	Schließkraft des Greifers an der Schneide
4500 kg	Reißkraft des Tieflöffels
5000 kg	Reißkraft des Hochlöffels
41 m/min	Hubgeschwindigkeit
6 U/min	Schwenkgeschwindigkeit
2,5	Arbeitsspiel pro Min. b. 90° Schwenkwinkel
10000 kg	Eigengewicht mit Mehrschalengreifer <i>Arbeitswerkzeuge</i>
45 PS	Antriebskraft
60 m ³ /Std	Leistung beim Laden von losem Schüttgut



Arbeitswerkzeuge:

Eigengewichte ohne Greiferaufhängung (164 kg) und Inhalt

1. Schottergreifer m. auswechselb. Stahlspitz.	kg 400	Ltr 400
2. Sand- und Kiesgreifer	kg 350	Ltr 500
3. Mehrschalengreifer	kg 520	Ltr 300
4. Drainagegreifer, 40 cm breit	kg 300	Ltr 200
5. Greifer für schweren Lehm- und Tonboden	kg 465	Ltr 400
6. Rundholzgreifer (Spannweite)	kg 320	mm 2200
7. Rundholzzange (Stammdurchmesser)	kg 40	Ø 1000
8. Kohlen- und Koksgreifer	kg 415	Ltr 800
9. Hochlöffel	kg 420	Ltr 400
10. Tieflöffel	kg 385	Ltr 400
11. Ladeschaufel	kg 425	Ltr 400



Änderungen und Verbesserungen vorbehalten! ● Abbildungen und technische Angaben unverbindlich!

H. WEYHAUSEN KG

MASCHINENFABRIK

DELMENHORST (OLDB)

FERNSPRECHER 4353 — 4356