

АВТОМОБИЛЬ ЗИЛ-131 (6×6)

Грузовой автомобиль повышенной проходимости выпускает Московский автомобильный завод им. Лихачева с декабря 1966 г.

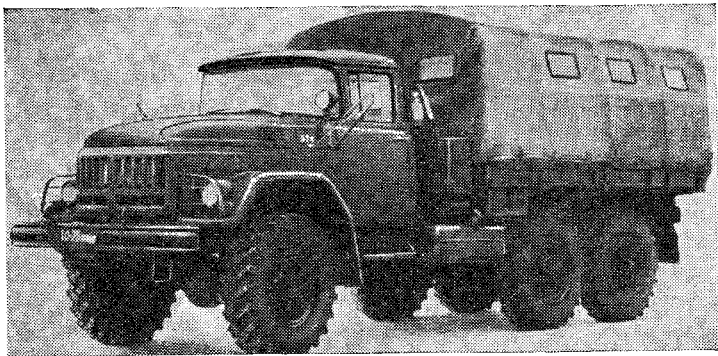
Кузов — деревянная платформа с металлической оковкой, с открывающимся задним бортом. Боковые борта снабжены решетками и откидными скамейками. Платформа имеет гнезда для установки дуг тента.

Кабина — трехместная, цельнометаллическая.

Автомобиль оборудован лебедкой.

Грузоподъемность, кг	3 500 — по грунтовым дорогам и сильно выбитым дорогам с покрытием
	5 000 — по дорогам с твердым покрытием, находящимся в хорошем состоянии
Общий вес буксируемого прицепа, кг	4 000 — по грунтовым дорогам и сильно выбитым дорогам с покрытием
	5 000 — по дорогам с твердым покрытием, находящимся в хорошем состоянии
Собственный вес в снаряженном состоянии, кг	6 460 (6 700) *
В том числе:	
на переднюю ось	2 900
» тележку	3 560
Полный вес, кг	10 185 (10 425)
В том числе:	
на переднюю ось	3 055 (3 245)
» тележку	7 130 (7 180)

* В скобках приведены данные для автомобиля с лебедкой.



Автомобиль ЗИЛ-131

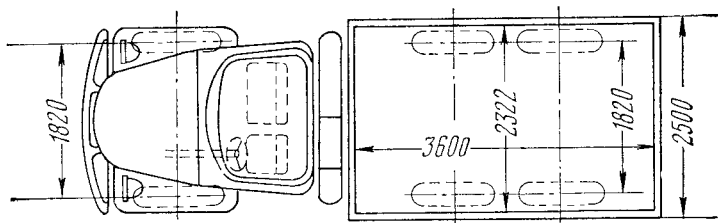
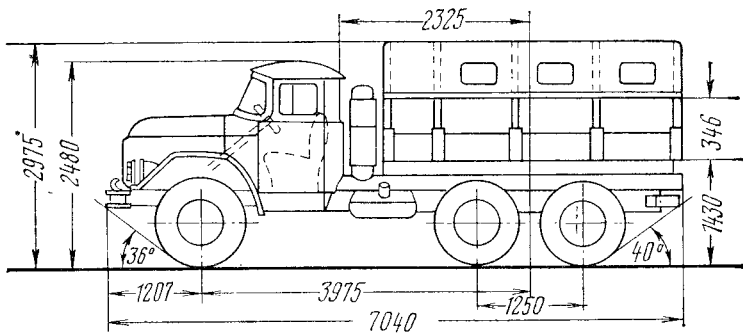


Схема автомобиля ЗИЛ-131

Дорожные просветы (при нагрузке 3 500 кг), мм:	
под передней осью	330
» средней и задней осей	355
Радиус поворота, м:	
по колее внешнего переднего колеса	10,2
наружный габаритный	10,8
Максимальная скорость, км/ч	80
Контрольный расход топлива при скорости 30—40 км/ч, л/100 км	40
Двигатель	ЗИЛ-131, V-образный, карбюраторный, четырехтактный, восьмицилиндровый, верхнеклапанный
Диаметр цилиндра, мм	100,0
Ход поршня, мм	95,0
Литраж, л	6,0
Степень сжатия	6,5
Порядок работы цилиндров	1—5—4—2—6—3—7—8
Максимальная мощность, л. с.	150
Скорость вращения коленчатого вала двигателя при максимальной мощности, об/мин	3 200
Максимальный крутящий момент, кгм	41
Скорость вращения коленчатого вала двигателя при максимальном крутящем моменте, об/мин	1800—2000
Карбюратор	К-88А
Электрооборудование	12 в
Аккумуляторная батарея	6-СТ-78
Генератор	Г51; 450 вт
Реле-регулятор	РР51
Стартер	СТ2; 1,5 л. с.
Прерыватель-распределитель	Р102
Индукционная катушка	Б102-Б
Свечи зажигания	СН307
Сцепление	однодисковое, сухое
Коробка передач	пятиступенчатая, с синхронизаторами на II, III, IV и V передачах
Раздаточная коробка	двухступенчатая
Главная передача	двойная
Передаточные числа:	
коробки передач	I — 7,44; II — 4,10; III—2,29; IV — 1,47; V — 1,00; задний ход — 7,09
раздаточной коробки	высшая — 1,0; низшая — 2,08
главной передачи	7,339
Размер шин	12,00—20

Давление воздуха в шинах *, кг/см ² :	
передних и задних	3,0 (при нагрузке 5 000 кг — 4,2)
Число колес	6+1
Тормоза:	
ножной	колодочный, на все колеса с пневматическим приводом
стояночный	колодочный, с механическим приводом
Рулевой механизм	винт и гайка с встроенным гидроусилителем; передаточ- ное число — 20,0
Подвеска:	
передняя	на продольных полуэллиптиче- ских рессорах, амортизаторы гидравлические, телескопиче- ские, двустороннего дейст- вия
задняя	балансирная, на продольных полуэллиптических рессорах
Заправочные объемы (л) и ре- комендуемые эксплуатацион- ные материалы:	
топливный бак	два по 170 — бензин А-76
система охлаждения дви- гателя с пусковым подо- гревателем и отопителем кабины	29 — вода или антифриз
система смазки двигателя	9,5 — масло АС-8 или АСЗп-10
картер коробки передач	
без коробки отбора	
мощности	5,1
с коробкой отбора мощно-	
сти	6,7
картер раздаточной короб-	
ки	3,3
картер ведущих мостов:	
переднего	3,5
среднего и заднего	по 5,0
картер рулевого механиз- ма с гидроусилителем	2,8 — летом — масло турбин- ное 22 или индустриаль- ное 20, зимой — веретен- ное АУ
амортизаторы	два передних по 0,45 — амор- тизаторная жидкость АЖ- 12Т
воздушный фильтр	3,6 — масло для двигателя

* Для повышения проходимости автомобиля допускается сниже-
ние давления воздуха в шинах до 0,5 кг/см², давление регулируют с
рабочего места водителя.

Вес агрегатов, кг:	
двигатель без оборудова-	
ния	460
двигатель с оборудовани-	
ем и сцеплением	600
коробка передач	104
раздаточная коробка	108
передний мост	305
средний »	300
задний »	300
рама	450
кузов	625
кабина	300
колесо в сборе с шиной	127
радиатор	22