



АЦ-3,0-40 (АМУР-5313)-БА



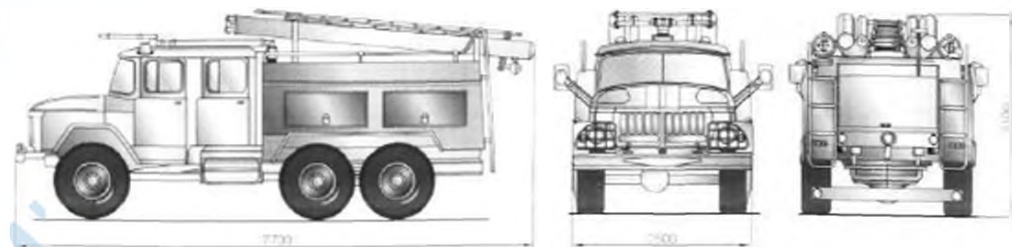
АЦ-2,5-40 (АМУР-5313)-БВР

ВАРГАШИ  **VARGASHI**

ОАО «ВАРГАШИНСКИЙ ЗАВОД ПРОТИВОПОЖАРНОГО И СПЕЦИАЛЬНОГО ОБОРУДОВАНИЯ»

ПОЖАРНАЯ АВТОЦИСТЕРНА

Автоцистерна пожарная предназначена для тушения пожаров в населенных пунктах, на промышленных предприятиях, в сельской местности и других объектах и служит для доставки к месту пожара боевого расчета, пожарно-технического вооружения и запаса огнетушащих веществ.



ОСНОВНЫЕ ТЕХНИЧЕСКИЕ ХАРАКТЕРИСТИКИ АЦ-2,5-40 (АМУР-5313)-6ВР

Базовое шасси – АМУР-5313 (ЗИЛ-131)
 Колесная формула – 6х6
 Мощность двигателя, кВт (л. с.) – 110 (150)
 Максимальная скорость, км/ч – 80
 Число мест боевого расчета – 6
 Вместимость цистерны для воды, м³ (л) – 2,55 (2550)
 Бак для пенообразователя, м³ (л) – 0,18 (180)
 Тип пожарного насоса – НПС-40/100
 Производительность насоса, л/с – 40
 Габаритные размеры, мм
 длина – 7700
 ширина – 2500
 высота – 3100
 Полная масса кг – 10450

ОСНОВНЫЕ ТЕХНИЧЕСКИЕ ХАРАКТЕРИСТИКИ АЦ-3,0-40 (АМУР-5313)-5А

Базовое шасси – АМУР-5313 (ЗИЛ-131)
 Колесная формула – 6х6
 Мощность двигателя, кВт (л. с.) – 110 (150)
 Максимальная скорость, км/ч – 80
 Число мест боевого расчета – 3
 Вместимость цистерны для воды, м³ (л) – 3,0 (3000)
 Бак для пенообразователя, м³ (л) – 0,18 (180)
 Тип пожарного насоса – НПС-40/100
 Производительность насоса, л/с – 40
 Габаритные размеры, мм
 длина – 7150
 ширина – 2500
 высота – 2970
 Полная масса кг – 10185

ОТЛИЧИТЕЛЬНЫЕ ЧЕРТЫ

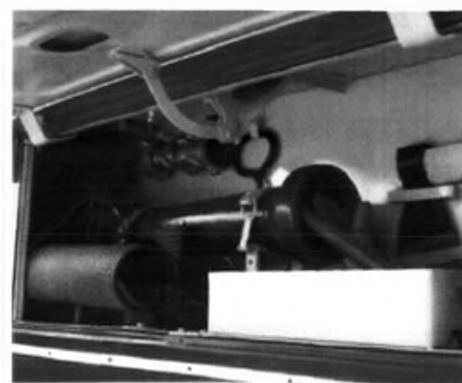
- Привод насоса через КОМ от первичного вала, что обеспечивает надежную работу насоса, нет нагрузки на сцепление.
- Продольное расположение емкости на ложементях.
- Кузова для ПТВ вдоль бортов.



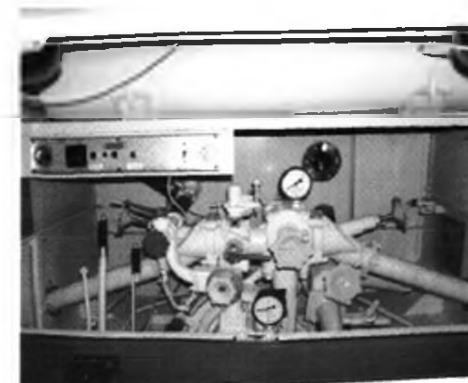
Размещение ПТВ в кузовах



Настройка Вид сзади



Размещение ПТВ в кузовах



Пожарный насос НПС-40/100