

0807684

ПОЖАРНЫЕ АВТОЛЕСТНИЦЫ из Торжка



Для Вашей безопасности!

г. Торжок, (48251) 9-01-01
Пожтехника
www.pozhtehnika.ru, www.rus01.ru

Пожарная автолестница



АЛ-17 (ЗИЛ-5301)

Шасси	ЗИЛ-5301 (4x2)
Двигатель	тип дизельный
	мощность, кВт (л.с.) 80 (108)
Высота подъема, м	17
Вылет стрелы, м	14,2
Нагрузка на вершину лестницы, кг	160
Угол поворота вправо и влево, град	± 30, миним
Расход лафетного работа, л/с	20
Макс. транспортная скорость, км/ч	80
Масса полная, кг, не более	6 800
Габаритные размеры, м	7,7x2,5x2,6

- Автолестница пожарная **АЛ-17** предназначена для эффективного проведения спасательных, аварийно-восстановительных работ и тушения очагов пожара на высоте до 17 метров.

- Автолестница АЛ-17 смонтирована на надежном и простом в обслуживании шасси автомобиля **ЗИЛ-5301 (4x2)**.

- Металлическая **платформа** открытого типа изготовлена из рифленого алюминиевого листа. Это способствует удобному передвижению по ней, полностью исключая возможность скольжения. Ступени, трап с поручнем делают подъем (спуск) на платформу легким и удобным. Полезная площадь платформы достаточна для размещения на ней приборных отсеков для хранения пожарно-технического вооружения (ПТВ).

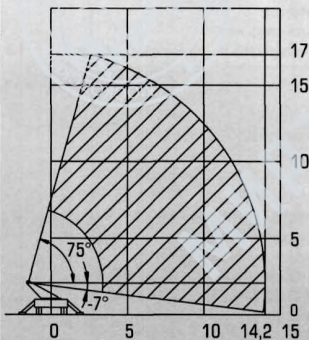
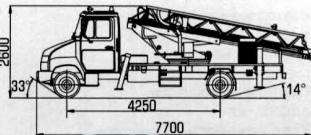
- **Комплект колен** состоит из четырех секций, элементы которых изготовлены из высокопрочных прямоугольных труб. Рабочая нагрузка на вершину лестницы равна 160 кг. Полное выдвижение комплекта колен может осуществляться при любом угле подъема стрелы.

- Устойчивость лестницы при работе на наклонной площадке обеспечивается **опорами**.

- Все движения автолестницы – подъем, поворот, выдвижение – осуществляются с **пультa**, расположенного на поворотном основании, и контролируются различными системами блокировок.

- Конструкцией автолестницы предусмотрено наличие **лафетного ствола** с электроприводом.

- Комплектность автолестницы пожарно-техническим вооружением и инвентарем определяется по согласованию с заказчиком.



Изготовитель оставляет за собой право носить в модель конструктивные изменения.

Пожарные автолестницы

АЛ-30

АЛ-30

АЛ-30/40

АЛ-17



УРАЛ-43206 (4x4)

ТАТФ Г-815 (4x4)

Урал-4320 (6x6)

ЗИЛ-5301 (4x2)

дизельный
169 (230)
30
16

дизельный
230 (312)
30
18/20

дизельный
169 (230)
30
16

дизельный
80 (180)
17
14,2

160

200/100

160

160

не ограничен

не ограничен

не ограничен

не ограничен

20

20

20

20

12 325

10,15x2,5x3,22

16 000

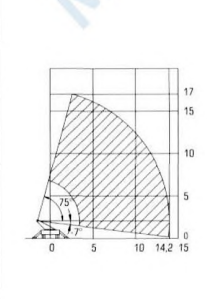
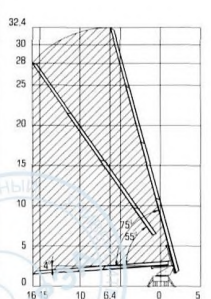
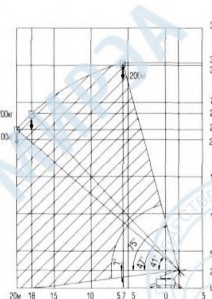
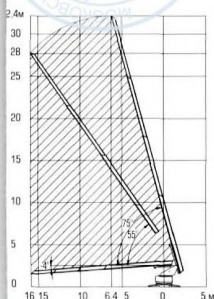
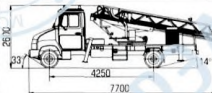
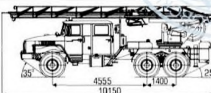
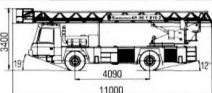
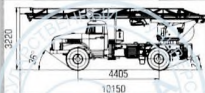
11,0x2,5x3,4

13 610

10,15x2,5x3,4

13 800

7,7x2,5x2,6





Федеральный информационный фонд отечественных и иностранных каталогов на промышленную продукцию

Каталог был представлен на выставке
«Технологии безопасности – 2008»

Каталог включен в базу данных
**«Федерального информационного фонда
отечественных и иностранных каталогов на
промышленную продукцию»**

Россия, 105679, Москва, Измайловское шоссе, 44,
Тел./факс (095) 366-5200, 366-7008, 365-5445. e-mail: fkatalog@mail.ru
www.fpk.ru

Электронная копия издания изготовлена с целью её включения в базу данных Федерального информационного фонда отечественных и иностранных каталогов на промышленную продукцию, которые формируются в соответствии с Постановлением Правительства РФ от 24 июля 1997 г. № 950 и Постановлением Правительства РФ от 31 декабря 1999 г. № 2172-р и зарегистрированы Комитетом по политике информатизации при Президенте РФ под №№ 39-50.

2008 год