

KOBELCO

SK140SRD

SK210D

Demontagebagger



We Save You Fuel
Achieving a Low-Carbon Society

Die Präzisionsdemontage erhöht den Wert von Altfahrzeugressourcen

Kobelco Multi-Demontagebagger und Auto-Demontagebagger tragen dazu bei, zukünftig eine höhere Recyclingquote für Autos zu erreichen.

Seit der Einführung der ELV-Richtlinie im Jahr 2000 wurde in Europa das Recycling und die Wiederverwertung von Gebrauchtwagen und Autoteilen stetig gesteigert. Verschiedene Länder haben Gesetze und Verordnungen eingeführt und optimiert, um eine dauerhafte Wiederverwertungs-/Recyclingquote von 85% zu erreichen. Dies und Verbesserungen bei der betrieblichen Effizienz an den Demontageorten sind Faktoren für die Entwicklung eines Metallrecycling, das den potenziellen Wert von Gebrauchtwagen nicht verfallen lässt. Gleichzeitig haben sich die in dieser Zeit neu entwickelten Autos durch hochmoderne Steuerungs-, Informations- und Materialtechnologien erheblich weiterentwickelt. Hybridfahrzeuge haben sich immer mehr etabliert und auch vollelektronische Fahrzeuge sind auf den Markt gekommen. Diese Entwicklungen und Veränderungen in der Automobilindustrie erfordern in den nächsten 5 bis 10 Jahren eine präzisere Demontage der Automobile.

Metall-Demontagebagger von Kobelco sind die Lösung, um diese Präzision zu erreichen. Unsere Maschinen steigern die Effizienz bei der Demontage, so dass in der gleichen Zeit mehr Fahrzeuge zerlegt werden können. Unsere Maschinen ermöglichen zudem eine präzisere und komplexere Trennung, so dass auch kleinste Mengen seltener Metalle und anderer wertvoller Materialien gesammelt werden können und nicht verloren gehen. Wir schlagen diese Geschäftsstrategie vor, weil wir den Wert von Altfahrzeugen als Ressourcen erkennen und die volle Nutzung dieser Ressourcen seit vielen Jahren fördern.

Multi-Demontagebagger

SK140SRD



JAPANESE QUALITY



Fahrzeug-Demontagebagger

Multi-Demontagebagger

SK210D

Maschine, die 40 Jahre unserer Erfahrung in Demontage-Standorten verkörpert

Spezial-Maschine für die Demontage von Fahrzeugen

Rohrleitungen für die rotierende Greifzange
Hochbeanspruchbare Leitungen für die Öffnungs- / Schließ- und Rotationsbewegungen für eine optimale Werkzeugleistung der Greifzange.

Anbaugeräte
Kobelcos Greifzange bietet eine maximale Quetsch-, Brech- und Schneidkraft, damit der Bediener Teile problemlos und effizient entfernen und wertvolle Materialien sortieren kann.

Verstärkter Ausleger und Stiel
Schwerlast-Komponenten werden im Werk speziell für die schwersten Demontageanwendungen entwickelt und installiert.

Schwerlast-Zylinder (mit Lasthalteventilen)
Sowohl der Ausleger- als auch der Stielzylinder sind verstärkt, um den hohen Belastungen standzuhalten. Die Ausleger- und Stielzylinder verfügen über Halteventile für zusätzliche Sicherheit.

Kabine des Metall-Demontagebagger
Spezial-Kabine mit vorderem und oberem Fensterschutz und Sicherheitsglas zum Schutz des Fahrers.

Schutz des Auslegerzylinders
Schützt die Zylinderkolben.

Klemmarm
Der Klemmarm bewegt sich vertikal (auf und ab) und schließt horizontal (seitlich). So kann das Fahrzeug besser gehalten werden als mit Armen, die nur oben halten.

Gegengewicht
Spezielles schweres Gegengewicht für mehr Stabilität.

Klemmarme

Speziell entwickelte Klemmarme von Kobelco

Die von Kobelco entwickelten Klemmarme sind so konstruiert, dass sie ein Fahrzeug in mehreren Positionen halten können, um für eine vollständige Demontage optimalen Zugang zu bieten. Die Klemmarme enthalten zusätzliche Werkzeuge, die den Demontageprozess schneller und effizienter machen.

Zentrale Abdeckung

Um Material vor den Klemmarmen zu schützen und abzudecken.



Multi-Demontagebagger (4-Wege)



Fahrzeug-Demontagebagger (2-Wege)



Zähne

Zum Trennen von Aluminiumköpfen und Getrieben von den Motorblöcken.



Abziehhaken

Zum Entfernen von Instrumentengruppen, Leiterplatten, Kabeln und Kabelbäumen.



Greifer

Die Schalen Greifer halten das Auto bei der Demontage fest und werden dann verwendet, um kleinere Gegenstände wie z. B. den Motor und das Armaturenbrett zur weiteren Teileentnahme festzuhalten.



Anker

Dient dazu, lange Objekte leicht biegen zu können.

Gesamtablauf des Fahrzeugrecycling-Prozesses und die Vorteile der Verwendung von Multi-Demontagebaggern

Ablaufschema des Demontageprozesses

So funktioniert der Fahrzeug-Demontagebagger



Die Entwicklung der europäischen Fahrzeug-Demontagebranche mit Kobelco

Vierfache* Fahrzeug-Demontagekapazität gegenüber der manuellen Demontage.

*Pro Tag (Kobelco-Testwerte)

15 Fahrzeuge > Ein Arbeiter demontiert manuell.

60 Fahrzeuge > Ein Arbeiter in einem Kobelco-Fahrzeug-Demontagebagger.



Bessere Rückgewinnungsquote von Seltenerdmetallen

26 Fe Eisen 55,833	13 Al Aluminium 26,982	29 Cu Kupfer 63,546	78 Pt Platin 195,08	46 Pd Palladium 106,42
--------------------	------------------------	---------------------	---------------------	------------------------

Die Trennung dieser wertvollen Materialien erfolgt schneller und einfacher und kann mit einem einzigen Kobelco Bagger durchgeführt werden.



Vordere Anbaugeräte [Greifzange]

Spezial-Greifzange für gründliche Trennungsprozesse

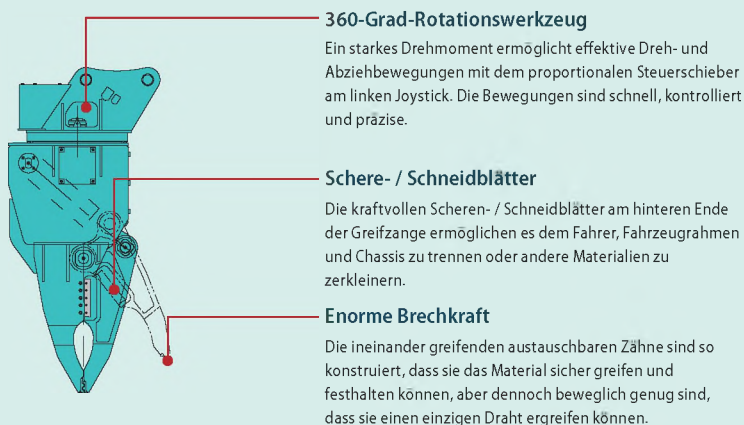
Kobelco-Greifzangen bieten maximale Greif-, Halte-, Dreh-, Brech- und Zugkraft. Ihre robuste Konstruktion hält einer Demontage mit hoher Beanspruchung stand. Dennoch sind sie wendig genug, um feine und präzise Arbeiten durchführen zu können. Das Werkzeug für den SK210D verfügt über 2 Rotationsmotoren für zusätzliche Rotationskraft, um dem Kunden eine bessere Produktivität zu bieten.



Multi-Demontagezange KHE750PR-2 Multi-Demontagezange KVE720PR Fahrzeug-Demontagezange KV800PR

Das schwere Design und die Konstruktion des Greifkörpers, des Zinkens und des Drehgelenks ermöglichen eine maximale Produktion und Wartungsfreundlichkeit.

Multi-Demontagezange



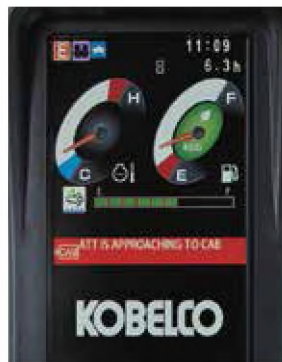
Durch unsere hochentwickelten Technologien und gründliche Sorgfalt wird ein reibungsloser und effizienter Arbeitsprozess erreicht

Kabinen-Kollisionsschutzsystem

Das Kabinen-Kollisionsschutzsystem ist serienmäßig, um zu verhindern, dass die Greifzange während des Betriebs mit der Kabine in Kontakt gerät. Die präzise Erkennung der Position und Ausrichtung der Greifzange minimiert den Kollisionswarnbereich und sorgt so für einen größeren effektiven Arbeitsbereich. Da die Greifzange nicht in Kontakt mit der Kabine kommt, kann der Fahrer produktiver arbeiten und sich mehr auf den Demontageprozess konzentrieren.

Funktion

Es gibt bereits akustische und visuelle Warnungen, wenn sich die Greifzange der Kabine nähert; die Maschine stoppt sie jedoch, bevor sie mit der Kabine in Kontakt geraten kann.



So funktioniert es:

Das System berechnet Auslegerwinkel, Stielwinkel sowie den Bewegungswinkel des Umlenkhebels für die Position und Richtung des Anbaugerätes und steuert dessen Bewegung.



Auslegerwinkelsensor



Stielwinkelsensor



Löffelwinkelsensor

Komfortable Arbeitsumgebung

Die große geräumige Kabine sorgt durch die großen Front- und Seitenscheiben für ein breites Sichtfeld. Die Stützpfiler sind klein konzipiert, um tote Winkel und Ablenkungen weiter zu reduzieren. Außerdem ist die Kabine luftdicht und verfügt über Innen- und Außenfilter der Klimaanlage sowie gefederte Sitze. So sitzt der Fahrer bequem und bleibt produktiv.



Die Sitzfederung absorbiert Vibrationen



Der Liegesitz hat einen großen Neigungswinkel

Greifzangen-rotation links



Greifzangen-rotation rechts



Greifzange öffnen

Greifzange schließen

Klemmarm öffnen



Klemmarm schließen

Klemmarm nach unten

Klemmarm nach oben

Intuitive Bedienung

Die Maschinenbedienung fühlt sich natürlich an und wird einfach, weil die Klemmarme über die Fußpedale und die Greifzange über die Schieber an den Joysticks betätigt werden. Die Hebel, Pedale und Schalter sind leicht und ohne übermäßigen Kraftaufwand zu betätigen, um einer Ermüdung bei längeren Benutzungszeiten entgegenzuwirken.

Umweltfreundlicher Motor

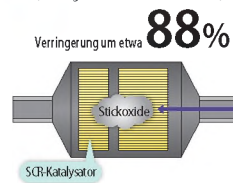
Verringerung der Stickoxidemissionen

Neuer EU Stufe IV-konformer Motor

Der SK140SRD verfügt zur Emissionsbegrenzung über einen Dieseloxydationskatalysator (DOC) und selektive katalytische Reduktion (SCR). Der größere SK210D verwendet zur Emissionskontrolle SCR und einen Dieselpartikelfilter (DPF). Beide Maschinen verfügen für längere Füllintervalle über große DEF/AdBlue*-Tanks.

* AdBlue® ist eine eingetragene Marke des Verbandes der Automobilindustrie e. V. (VDA).

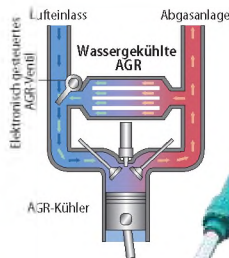
■ Verringerung der NOx-Menge
(Im Vergleich zu früheren Modellen)



Bei hohen Temperaturen bilden Stickstoff und Sauerstoff zusammen die Stickoxide (NOx). Wenn die Menge an Sauerstoff verringert und die Verbrennungstemperatur gesenkt wird, führt dies zu wesentlich weniger NOx.

AGR-Kühler

Unter der Berücksichtigung, dass genügend Sauerstoff zur Verbrennung zur Verfügung steht, werden abgekühlte Emissionsgase mit dem Lufteinlass vermischt und in den Motor zurückgeführt. Dadurch wird der Sauerstoffgehalt reduziert und die Verbrennungstemperatur gesenkt.

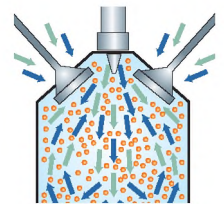


Verringerung der Feinstaubemissionen

Feinstaub (PM) besteht vor allem aus Ruß durch eine unvollständige Verbrennung; eine bessere Verbrennungseffizienz reduziert die Feinstaubemissionen.

Common-Rail-System

Die Hochdruckeinspritzung zerstäubt den Kraftstoff und der präzisere Einspritzzeitpunkt führt zu einer Verbesserung der Verbrennungseffizienz. Dies trägt auch zu einem besseren Kraftstoffverbrauch bei.



SK210D

Einzigartiges Motorkühlsystem -iNDR- <nur bei SK140SRD>

iNDR absorbiert die Schallenergie und minimiert den Lärm über einen Luftweg, der den Motor abkühlt. Der SK140SRD ist mit einer selektiven katalytischen Reduktion (SCR) ausgestattet, wodurch ein neues Design mit zwei oben versetzten Kanälen erforderlich wurde. Dies sorgt für ausreichend Platz, um den Motorenlärm zu absorbieren.

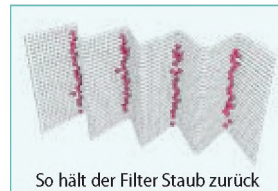


Verhinderung von Staubeintritt hält die Kühlleistung aufrecht

Hochdichte 30er-Maschen* filtern den Staub aus der Ansaugluft. Dies verhindert ein Verstopfen des Kühlsystems und des Luftfilters, der so seine hohe Leistung beibehält. Die Wellenform dieses Filters ermöglicht, dass Luft an den Wellenspitzen eintreten kann, während Staub im Wellental gesammelt wird. So wird ein gleichmäßiger Luftstrom gewährleistet.



Staubschutz



So hält der Filter Staub zurück

* 30er-Maschen bedeutet, dass durch horizontale und vertikale Drähte 30 Öffnungen pro Quadrat-Zoll (6,45 Quadratzentimeter) des Filters gebildet werden.

Sicherheitsausrüstung zum Schutz der Arbeiter ohne Stress und Angst



Frontschutz (vertikaler Schutz)

Die Frontscheiben sind mit einer vertikalen Schutzabdeckung geschützt, um Schäden zu verhindern und dem Fahrer zusätzliche Sicherheit zu bieten.



Dach-Schutzgitter Stufe II (erfüllt ISO10262)

Das serienmäßige Kabinengitter in Rasterausführung schützt den Fahrer vor Gegenständen, die auf das Kabinendach fallen.



Frontscheibe

Front- und rechte Seitenscheibe enthalten eine rei- und durchstofeste Folie, die Glasfragmente zusammenhalten.



Rückfahrkamera

Standardmäßige Maschinensicherheitsfunktion zum Schutz des Fahrers, der Personen rund um die Maschine und der Ausrüstung in der Umgebung.



Trittstufe zur Kabine

Durch die größere Trittstufe gelangt der Fahrer leichter in die und aus der Kabine.



Stufe am Unterwagen (nur SK210D)

Eine zusätzliche Trittstufe befindet sich an der Seite des Kettenrahmens.



Außenlautsprecher

Der Fahrer kann das Personal am Boden warnen, ohne die Hände von den Maschinensteuerungen zu nehmen.



Kraftstoff-Nachfüllpumpe (nur SK210D)

Schnelles, sicheres Nachfüllen von Kraftstoff vom Boden, ohne auf den Oberwagen klettern zu müssen.



Kabine mit zwei LED-Scheinwerfern

Als Standard-Arbeitscheinwerfer sind sehr helle langlebige LED-Leuchten angebracht.



Ausleger mit zwei Arbeitscheinwerfern

Serienmäßig befinden sich Arbeitscheinwerfer auf beiden Seiten des Auslegers.



Hohes Gewicht

Das zusätzliche Gewicht sorgt für erhebliche Stabilität, so dass schwere Objekte wie z.B. Schrottfahrzeuge leichter gegriffen und angehoben werden können.



SK140SRD

Farb-Multidisplay

Farb-Multidisplay

Brillante Farben zeigen mehrere Grafiken auf dem Kabinen-LCD. Die Grafik zeigt den Verbrauch, Wartungsintervalle und vieles mehr an.



- 1 Analoge Anzeige für intuitives Ablesen des Kraftstoffstands und der Motortemperatur
- 2 Grün zeigt an, dass der ECO-Modus oder in anderen Modi ein effizienter Betrieb ausgewählt ist
- 3 PM-Akkumulation (nur SK210D, links) / DEF-Pegel (rechts)
- 4 Kraftstoffverbrauch/Rückfahrkamera
- 5 Grabmodus-Schalter
- 6 Monitoranzeige-Taste



Kabinen-Kollisionsschutzalarm



Kraftstoffverbrauch



Wartung

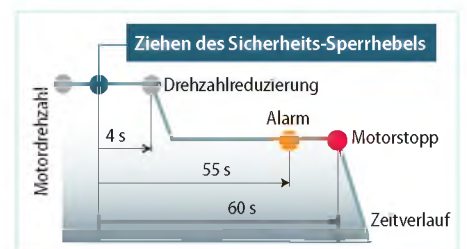
Energieeffizientes System

ECO-Modus: Entwickelt für Wirtschaftlichkeit

Der ECO-Modus von Kobelco maximiert die Betriebseffizienz des Motors und anderer Komponenten, um eine viel bessere Kraftstoffeffizienz zu erreichen. Drücken Sie einfach eine Taste, um den Betriebsmodus zu wählen, der für die bevorstehende Aufgabe und die Arbeitsbedingungen am besten geeignet ist.

Optimaler Betrieb mit drei Betriebsarten

- | | | | |
|----------|-----------|-----|---|
| H | H-Modus | ••• | Maximale Leistung für maximale Produktivität bei den härtesten Jobs |
| S | S-Modus | ••• | Ideale Balance aus Produktivität und Kraftstoffeffizienz für viele städtische Bauprojekte |
| E | ECO-Modus | ••• | Minimaler Kraftstoffverbrauch für Versorgungsprojekte und andere Arbeiten, für die Präzision erforderlich ist |



AIS (Autom. Leerlauf-Stopp)

Wenn der Ein- / Ausstiegs-Hebel oben steht, wird der Motor nach einer zuvor festgelegten Zeit automatisch gestoppt. So läuft die Maschine nicht verschwenderisch im Leerlauf, wodurch sowohl Kraftstoff eingespart als auch CO₂-Emissionen vermieden werden.

Unsere Long-Life-Philosophie für langfristigen Leistungserhalt

Rahmenkonstruktionen für mehr Festigkeit

* Grüne Bereiche repräsentieren Komponenten der Spezialkonstruktion.

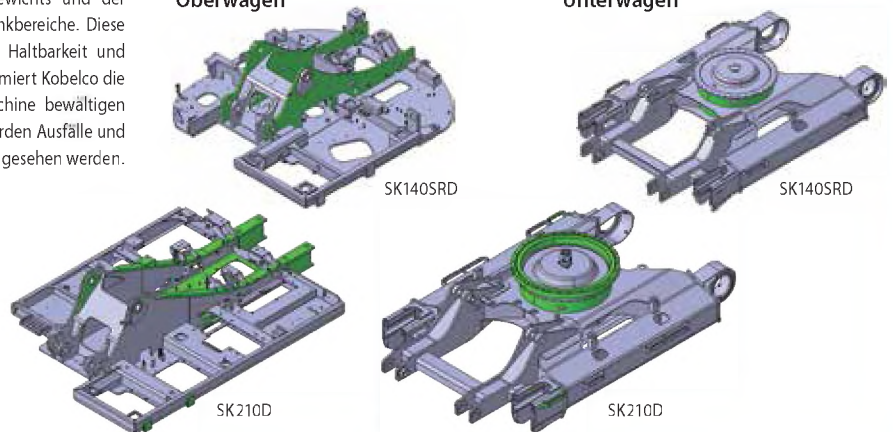
Diese Maschinen besitzen aufgrund des schwereren Gegengewichts und der Klemmarme verstärkte Rahmen und speziell entwickelte Schwenkbereiche. Diese Verstärkungen erfolgen bei der Produktion der Maschine, um Haltbarkeit und Langlebigkeit zu gewährleisten. Seit über 40 Jahren baut und optimiert Kobelco die Demontagemaschinen und weiß, welche Belastungen die Maschine bewältigen muss. Da diese Bereiche von Anfang an berücksichtigt werden, werden Ausfälle und Reparaturen verhindert, die bei leichteren Wettbewerbsmaschinen gesehen werden.



Der Rahmen ist ab Werk verstärkt, um das schwerere Gegengewicht zu tragen.

Oberwagen

Unterwagen



Robuste und langlebige Arbeitsausrüstungen, die im Werk entwickelt und montiert werden

* Grüne Bereiche repräsentieren Komponenten der Spezialkonstruktion.

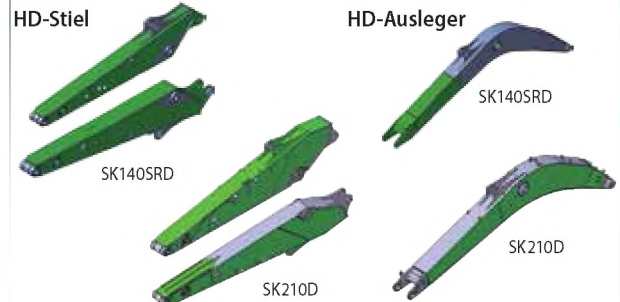
Der HD-Stiel verfügt rechts, links und vorne über dicke Stahlplatten gegen Verdrehung. Die Seiten und die Rückseite der Stiele sind mit dicken Platten verstärkt, und zur weiteren Verstärkung und zum Schutz gegen Beschädigungen befindet sich ein Felschutz am Stielende.



Höchste Multi-Demontage-Arbeitsausrüstung

HD-Stiel

HD-Ausleger



Die ab Werk speziell angefertigten Konstruktionen maximieren die Langlebigkeit und verringern die Wartungskosten.



Schutz des Auslegerzylinders

Geführte verstärkte Abdeckung des Auslegerzylinders bei kastenförmiger Struktur



Demontage-Stielzylinder

Schwerlast-Stielzylinder, speziell für die Demontage konzipiert



Demontage-Löffelzylinder

Einsatz eines speziellen Zylinders mit Schwerlast-Komponenten



Halteventile für Ausleger und Stiel

Standard – um zu verhindern, dass Ausleger oder Stiel absinken, falls ein Schlauch beschädigt wird.



Abdeckungen unter dem Oberwagen

Verstärkte Abdeckungen zum Schutz des Motors, des Hydrauliksystems und der Fahrerstation.



Drehgelenk-Schutz

Schwerlastschutz für Hydraulikkomponenten im Drehgelenk- / Schwenkbereich.



Staubdichter Tankdeckel

Der Tankdeckel ist mit Gummi ausgekleidet, damit Staub den Kraftstofftank nicht verunreinigen kann.



Schuhkorb für Arbeitsstiefel

Der Fahrer kann seine schmutzigen Arbeitsstiefel in den äußeren Korb stellen, um die Kabine sauberer zu halten



SK210D

KOMEXS **KOBELCO MONITORING EXCAVATOR SYSTEM**

Vollständige Unterstützung für Maschinen mit Netzwerkgeschwindigkeit und Genauigkeit

KOMEXS ist ein satellitengestütztes System zum Empfang von Maschinendaten. Verwalten Sie Ihre Maschinen überall auf der Welt über das Internet. Standort-, Auslastungs- und Diagnosedaten für den Geschäftsbetrieb.

Direkter Zugriff auf den Betriebsstatus

Standortdaten

Sie erhalten exakte Standortdaten auch von Baustellen, an denen die Kommunikation schwierig ist.

Betriebsstunden

Ein Vergleich der Betriebszeiten von Maschinen an mehreren Standorten zeigt, an welchen Standorten mehr gearbeitet wird und profitabler sind. Die Betriebsstunden auf der Baustelle können für Laufzeit-Berechnungen bei Mietmaschinen usw. genau erfasst werden.

Kraftstoffverbrauchsdaten

Daten über den Kraftstoffverbrauch und Zeiten im Leerlauf können verwendet werden, um Verbesserungen im Kraftstoffverbrauch anzuzeigen.

Grafik über Arbeitsinhalte

Die Grafik zeigt die Aufteilung der Betriebsstunden auf die verschiedenen Betriebsarten wie Graben, Leerlauf, Fahren und optionale Betriebsarten (Hammer und Schere).



Wartungsdaten und Warnmeldungen

Wartungsdaten der Maschine

Liefert den Wartungsstatus der einzelnen Maschinen, die an mehreren Baustellen eingesetzt werden. Die Wartungsdaten werden auch an das KOBELCO-Service-Personal weitergeleitet. So können regelmäßige Wartungsarbeiten effizienter geplant werden.

Sicherheitssystem

Motorstart-Alarm

Sendet eine Benachrichtigung, wenn der Motor außerhalb der vordefinierten Zeiten gestartet wird.

Gebiets-Alarm

Sendet eine Benachrichtigung, wenn der Motor außerhalb des vordefinierten Gebiets gestartet wird.



iNDR-Filter

Das Kühlsystem umfasst einen iNDR-Staubfilter, um die tägliche Reinigung des Kühlsystems zu vereinfachen. (nur SK140SRD)



Abnehmbare Gitter für einfache Reinigung

Leicht abnehmbare Gitter verhindern, dass Material das Kühlsystem verstopft. (nur SK210D)



Hydraulikölfilter

Es kommt Glas-Filtermaterial mit hervorragender Reinigungsfähigkeit und Haltbarkeit zum Einsatz.



Raum für Wartungsarbeiten

Der Raum auf der Maschine bietet eine komfortable Plattform für Wartungsarbeiten im Motorraum.

SK140SRD

Multi-Demontagebagger



Motor

Modell	ISUZU AR-4JJ1XASK-02
Typ	4-Takt, wassergekühlt, OHV, Reihenmotor mit direkter Einspritzung, mit Turbolader. EU Stufe IV/Tier IV Final-zertifiziert
Anzahl der Zylinder	4
Bohrung und Hub	95,4 mm x 104,9 mm
Hubraum	2,999 l
Nennausgangsleistung	71,3 kW / 2.000 min ⁻¹ (ISO 9249 : mit Lüfter)
	78,5 kW / 2.000 min ⁻¹ (ISO 14396 : ohne Lüfter)
Max. Drehmoment	347 N-m / 1.800 min ⁻¹ (ISO 9249 : mit Lüfter)
	375 N-m / 1.800 min ⁻¹ (ISO 14396 : ohne Lüfter)



Hydrauliksystem

Pumpe	
Typ	Zwei variable Verdrängerkolbenpumpen
Max. Förderstrom	2 x 130 l/min
	1 x 20 l/min
Einstellung Überdruckventil	
Grab-Kreise (Haupt)	34,3 MPa
Fahrkreis	34,3 MPa
Schwenkkreis	28,0 MPa
Vorsteuerkreis	5,0 MPa
Kreis für Greifzange	Öffnen und Schließen 24,5 MPa Rotation 20,6 MPa
Kreis für Klemmarm	Öffnen und Schließen 24,5 MPa Auf und ab 24,5 MPa
Haupt-Steuerventil	8-fach
Ölkühler	Luftgekühlt



Schwenkwerk

Schwenkmotor	Axialkolbenmotor
Feststellbremse	Hydraulische, automatisch wirkende Lamellenbremse im Ölbad
Schwenkgeschwindigkeit	11,0 min ⁻¹
Schwenk-Drehmoment	39,9 kN-m (SAE)
Heckschwenkradius	1.600 mm
Min. Frontschwenkradius	2.140 mm



Fahrwerk

Fahrmotoren	2 x Axialkolbenmotor, zweistufig
Fahrmotorbremsen	Hydraulikbremse für jeden Motor
Parkbremsen	Eine Lamellenbremse je Motor
Bodenplatten	44 Pads pro Seite
Fahrgeschwindigkeit	5,6 / 3,4 km/h
Zugkraft	138 kN (SAE J 1309)
Steigfähigkeit	70% (35°)



Füllmengen und Schmiermittel

Kraftstofftank	190 l
Kühlsystem	9,0 l
Motoröl	13,0 l
Fahrgetriebe	2 x 2,1 l
Schwenkgetriebe	1,65 l
Hydrauliköl	79,3 l Tank-Ölstand
	168,0 l Hydrauliksystem
AdBlue/Harnstoff-Tank	33,9 l



Leistungsdaten Klammerarm

Brechkraft (Klemmarm-Zahn nach hinten)	324 kN
Brechkraft (Klemmarm-Zahn nach vorne)	216 kN
Klemmkraft (Griff des Klemmarms)	137 kN

Betriebsgewicht und Bodendruck

Kettenbreite	500 mm
Bodendruck	63 kPa
Betriebsgewicht	20.100 kg

SK210D

Multi-Demontagebagger / Fahrzeug-Demontagebagger



Motor

Modell	HINO J05EUM-KSSC
Typ	Direktspritzung, wassergekühlt, 4-Takt-Dieselmotor mit Turbolader, Ladeluftkühler. (Erfüllt die EU (NRMM) Stufe IV, EPA Tier IV Final)
Anzahl der Zylinder	4
Bohrung und Hub	112 mm x 130 mm
Hubraum	5,123 l
Nennausgangsleistung	119 kW / 2.000 min ⁻¹ (ISO 9249 : mit Lüfter)
	124 kW / 2.000 min ⁻¹ (ISO 14396 : ohne Lüfter)
Max. Drehmoment	640 N-m / 1.600 min ⁻¹ (ISO 9249 : mit Lüfter)
	660 N-m / 1.600 min ⁻¹ (ISO 14396 : ohne Lüfter)



Hydrauliksystem

Pumpe	
Typ	Zwei Verstellpumpen und 1 Zahnradpumpe
Max. Förderstrom	2 x 220 l/min
	1 x 20 l/min
Einstellung Überdruckventil	
Grab-Kreise (Haupt)	34,3 MPa
Fahrkreis	34,3 MPa
Schwenkkreis	29,0 MPa
Vorsteuerkreis	5,0 MPa
Kreis für Greifzange	Öffnen und Schließen 24,5 MPa Rotation 20,6 MPa
Kreis für Klemmarm	Öffnen und Schließen 24,5 MPa (Multi-Demontagebagger only) Auf und ab 24,5 MPa
Haupt-Steuerventil	8-fach
Ölkühler	Luftgekühlt



Schwenkwerk

Schwenkmotor	Axialkolbenmotor
Feststellbremse	Hydraulische, automatisch wirkende Lamellenbremse im Ölbad
Schwenkgeschwindigkeit	12,7 min ⁻¹
Schwenk-Drehmoment	71,5 kN-m (SAE)
Heckschwenkradius	2.910 mm
Min. Frontschwenkradius	3.540 mm



Fahrwerk

Fahrmotoren	2 x Axialkolbenmotor, zweistufig
Fahrmotorbremsen	Eine Lamellenbremse je Motor
Bodenplatten	46 Pads pro Seite
Fahrgeschwindigkeit	6,0 / 3,6 km/h
Zugkraft	229 kN (SAE J 1309)
Steigfähigkeit	70 % {35°}



Füllmengen und Schmiermittel

Kraftstofftank	320 l
Kühlsystem	19 l
Motoröl	20,5 l
Fahrgetriebe	2 x 5,3 l
Schwenkgetriebe	2,7 l
Hydrauliköl	140 l Tank-Ölstand
	244 l Hydrauliksystem
AdBlue/Harnstoff-Tank	83 l



Leistungsdaten Klammerarm

Brechkraft (Klemmarm-Zahn)	333 kN (Multi-Demontagebagger)
Klemmkraft (Griff des Klemmarms)	177 kN (Multi-Demontagebagger)
Druckkraft (Klemmarm-Spitze)	83 kN (Fahrzeug-Demontagebagger)

Betriebsgewicht und Bodendruck

Kettenbreite	600 mm
Bodendruck	67 kPa (Multi-Demontagebagger)
	62 kPa (Fahrzeug-Demontagebagger)
Betriebsgewicht	30.000 kg (Multi-Demontagebagger)
	27.400 kg (Fahrzeug-Demontagebagger)

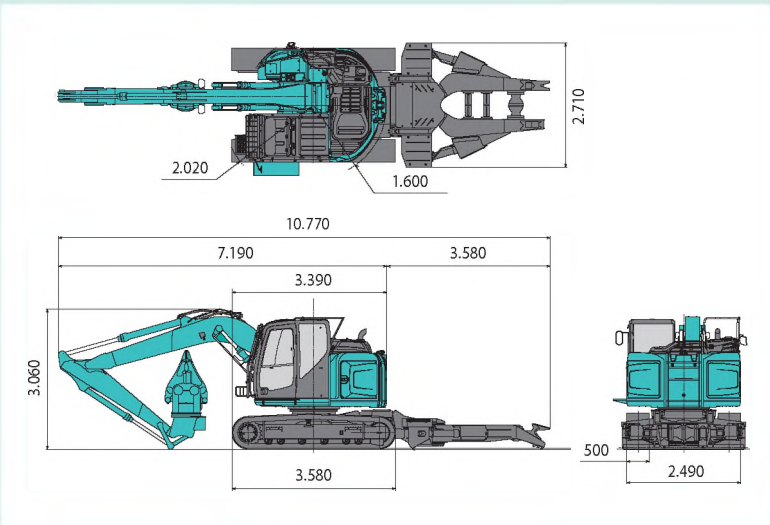


Abmessungen

SK140SRD

Multi-Demontagebagger

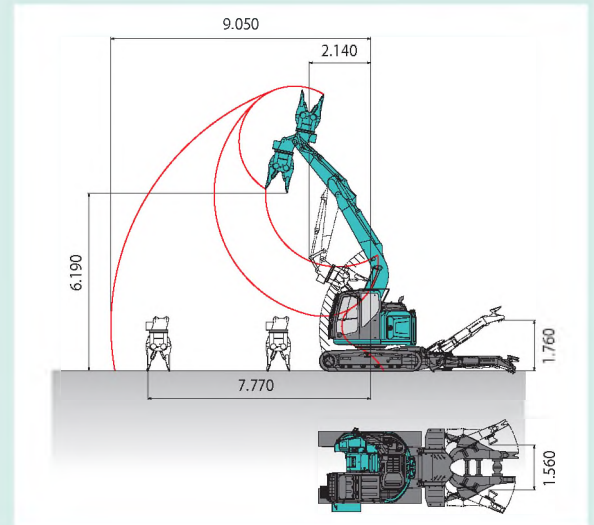
Einheit: mm



Grabkurven

Multi-Demontagebagger

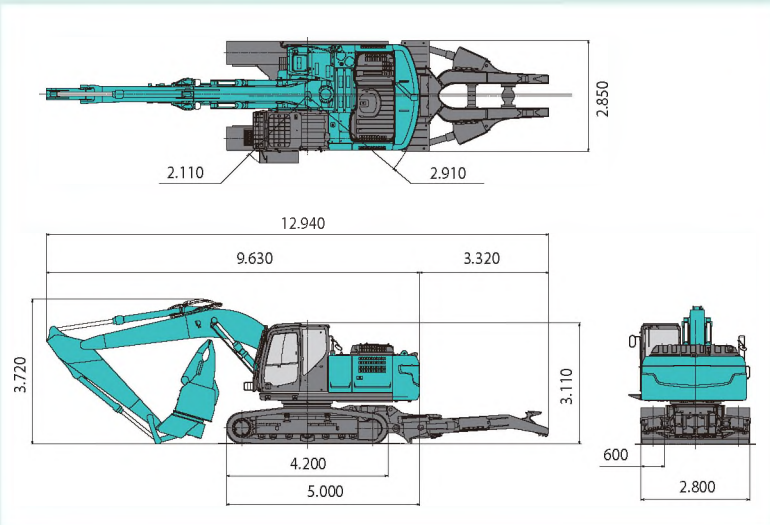
Einheit: mm



SK210D

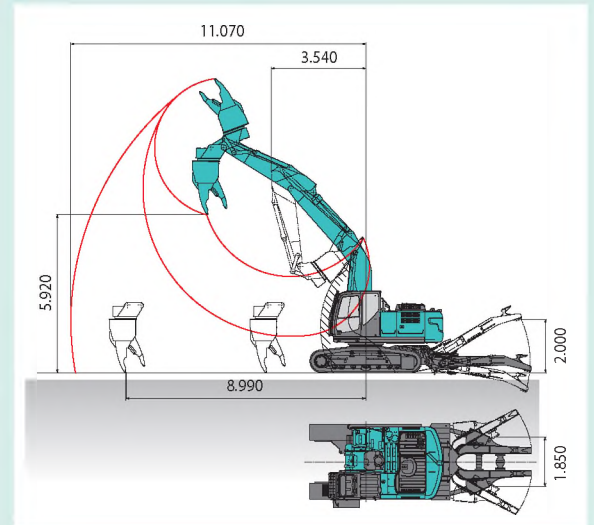
Multi-Demontagebagger

Einheit: mm



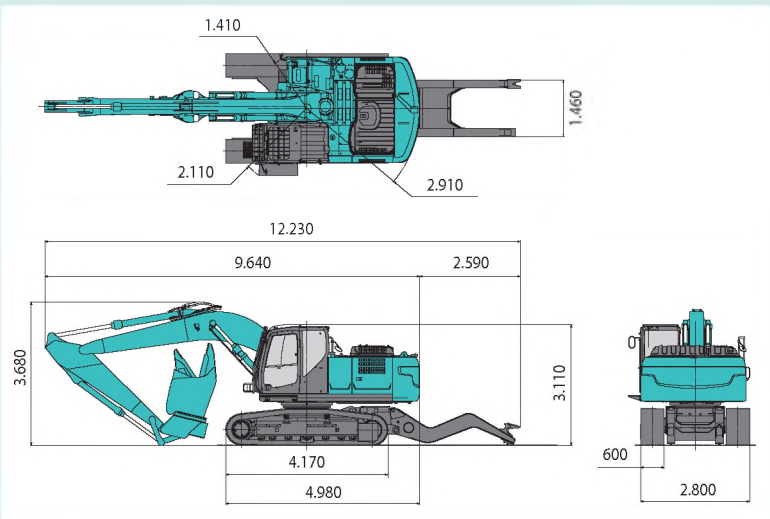
Multi-Demontagebagger

Einheit: mm



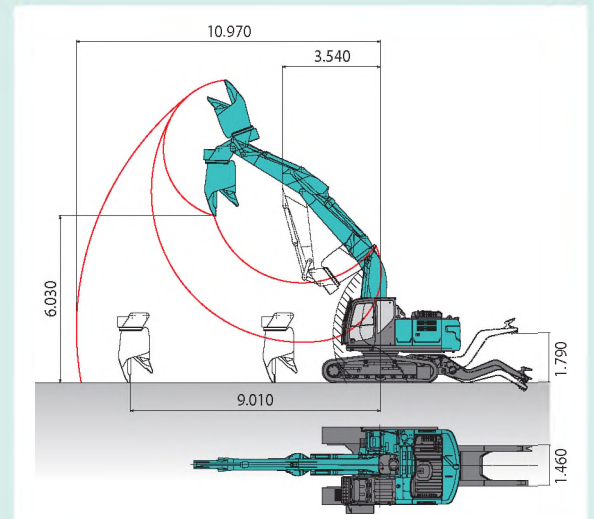
Fahrzeug-Demontagebagger

Einheit: mm



Fahrzeug-Demontagebagger

Einheit: mm





Anbaugeräte

Modell		KHE750PR-2	KVE720PR	KV800PR
Maschine		SK140SRD	SK210D	SK210D
Gewicht		940 kg	1.850 kg	2.100 kg
Schneidkraft (Blattmitte)		255 kN	539 kN	882 kN
Brechkraft (Zahnspitze)		88,3 kN	196 kN	372 kN
Betriebsdruck	Offnen / Schließen	24,5 MPa	29,4 MPa	29,4 MPa
	Rotation	17,7 MPa	14,7 MPa	14,7 MPa

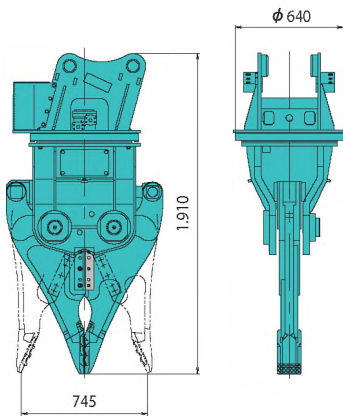
Zange

Einheit: mm

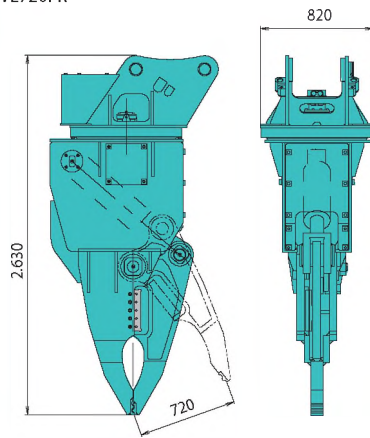
Einheit: mm

Einheit: mm

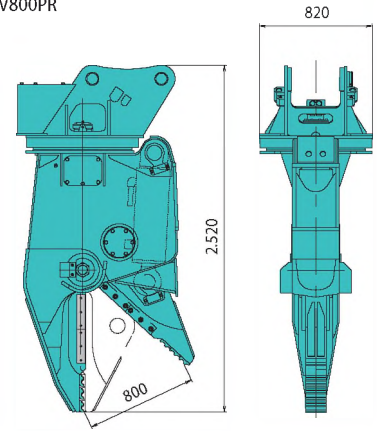
Multi-Demontagezange
KHE750PR-2



Multi-Demontagezange
KVE720PR



Fahrzeug-Demontagezange
KV800PR



STANDARD AUSSTATTUNG

MOTOR

SK140SRD

- ISUZU AR-4J1XASK-02 Tier IV-Dieselmotor mit Turbolader und Ladeluftkühler
- Zwei Batterien 12 Volt 80 Ah
- Anlasser 24 V - 5 kW
- Lichtmaschine 50 A

SK210D

- HINO JO5EUM-KSSC Tier IV-Dieselmotor mit Turbolader und Ladeluftkühler
- Zwei Batterien 12 Volt 96 Ah
- Anlasser 24 V - 5 kW
- Lichtmaschine 60 A

ALLGEMEINE MERKMALE

- Automatische Drehzahlrückstellung
- Proportionale Beschleunigung des Motors
- Abnehmbares Reinigungsgitter
- Doppelement-Luftfilter
- Automatische Abschaltung bei niedrigem Motoröl Druck
- Öl-, Hydraulik- und Motorkühler nebeneinander

HYDRAULIK

- Hydraulikölkühler
- Zustandsanzeige des Hydraulikölfilters

SCHWENK- UND FAHRWERK

- Rückfederverhinderung beim Schwenken
- Zwei-Stufen-Fahrsystem mit automatischem Herunterschalten
- Abgedichtete und geschmierte Kettenglieder
- Kettenspanner mit Fettfüllung
- Automatische Schwenkbremsen

SPIEGEL, BELEUCHTUNG u. KAMERAS

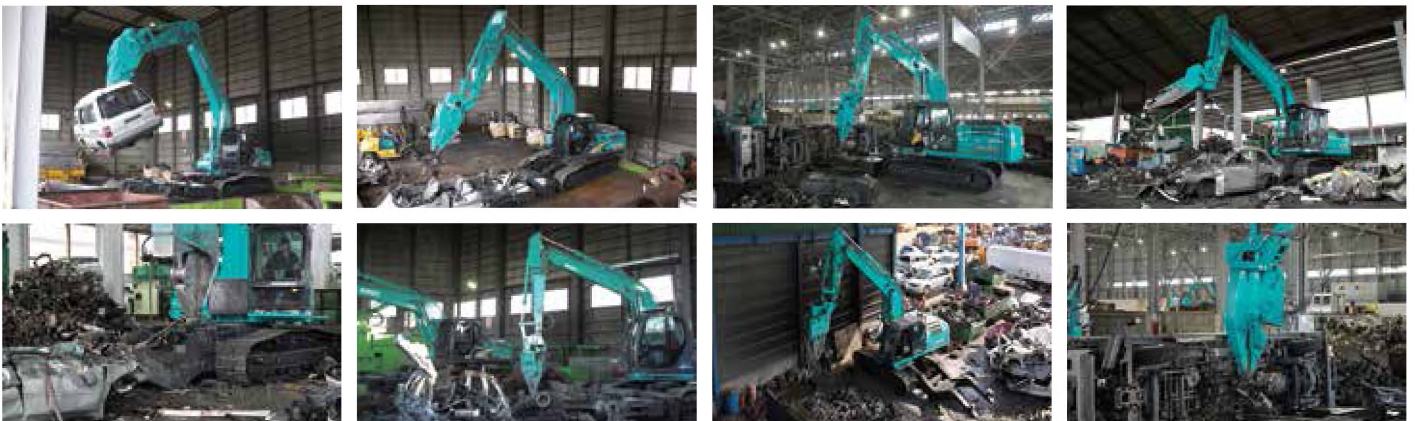
- Zwei Rückspiegel
- Rückfahrkamera
- Kamera rechts, zusätzlicher Monitor
- Drei Arbeitsscheinwerfer vorn (1 am Oberwagen, 2 auf der Kabine)
- Zwei Arbeitsscheinwerfer vorne für Anbaugerät

KABINE UND STEUERUNG

- Zwei Steuerhebel, hydraulisch vorgesteuert
- Kabinenbeleuchtung (innen)
- Kleiderhaken (nur SK140SRD)
- Großer Becherhalter
- Herausnehmbare, zweiteilige Bodenmatte
- Luftgefederter Sitz mit Armlehnen
- Automatik-Sicherheitsgurt (nur SK140SRD)
- Handläufe an Kabineneingang und Motorhaube
- Heizung und Defroster
- Intervall-Scheibenwischer mit Doppel-Waschdüse
- Glasdach
- Frontschutzgitter (zweiseitiges Stabgitter)
- Dach-Schutzgitter Stufe II (erfüllt ISO 10262)
- Getöntes Sicherheitsglas mit bruchsicherer Folieneinlage
- Hochschiebbare Frontscheibe und untere Frontscheibe abnehmbar
- Einfach abzulesendes Multifunktionsdisplay
- Klimaautomatik
- Nothammer
- Stereo-AM/FM-Radio mit Lautsprechern
- 12-V-Steckdose
- AUX, USB, Bluetooth
- Trittstufe zur Kabine
- Halteventil für Ausleger und Stiel
- Kabinen-Kollisionsschutzsystem
- 9 mm starker Drehgelenk-Schutz
- 6 mm starke Abdeckungen unter dem Oberwagen
- Verstärkte Fahrmotor-Abdeckungen
- Hydraulik-Zusatzkreise und -Leitungen für Drehen, Hammer und Schere
- Schutz des Auslegerzylinders
- Schuhkorb für Arbeitstiefel
- Außenlautsprecher
- KOMEXS
- Schwereres Gegengewicht (+1.670 kg) (nur SK210D)
- Zusätzliches Gegengewicht (+580 kg) (nur SK140SRD)

OPTIONALE AUSSTATTUNG

- Frontgitter (zweiseitiges Maschengitter)
- Bodenplatten flach
- Fahr-Warnton
- Polycarbonat-Schutzscheibe an der Vorderseite der Kabine
- Längeres Geländer (nur SK210D)



Hinweis: Diese Broschüre kann auf Anbaugeräte und Zusatzausstattungen eingehen, die nicht in Ihrer Region verfügbar sind. Sie kann außerdem Fotos von Maschinen mit Spezifikationen enthalten, die von den Maschinen abweichen, die in Ihrer Region verkauft werden. Bitte fragen Sie Ihren KOBELCO-Händler nach den von Ihnen benötigten Artikeln.

Um diese Maschine für Abbrucharbeiten einzusetzen ist eine spezielle Ausstattung erforderlich. Bitte kontaktieren Sie vor deren Einsatz Ihren KOBELCO-Händler.

Aufgrund unseres Grundsatzes der kontinuierlichen Produktverbesserung können alle Designs und Spezifikationen ohne vorherige Ankündigung geändert werden.

Copyright by **KOBELCO CONSTRUCTION MACHINERY CO., LTD.** Dieser Katalog und Teile daraus dürfen ohne vorherige Genehmigung in keiner Weise reproduziert werden.

KOBELCO CONSTRUCTION MACHINERY EUROPE B.V.

Veluwezoom 15
1327 AE Almere
Niederlande
www.kobelco-europe.com

Anfragen an: