

SUMITOMO

SUPER LONG REACH

SH200LC SH240

超ロングリーチ仕様

河川や沿岸の改修工事、
浚渫工事に大きな威力。

LEGEST

特定特殊自動車排出ガス基準適合車

住友建機独自のシステム搭載

※SH-200-3比

新油圧システム

SIHIS
SUMITOMO Intelligent Hydraulic System

新型エンジンシステム

SPACE5
SUMITOMO Powerful And Clean Engine System

作業量あたり
燃費 20% DOWN

かつてない作業量を実現する、スロットル一体型SPモード

特許申請中

新たに追加されたSPモードは、かつてない大作業量を実現します。モードの切替はスロットルと連動しており、面倒なスイッチ操作が不要です。

●SPモード 作業量**5%**アップ

※SH200-3比



周辺環境に配慮した、超低騒音設計

低騒音エンジン、低騒音マフラーの搭載に加え、さらなる遮音・吸音設計などを採用。周辺環境に最大限配慮した、超低騒音を実現します。

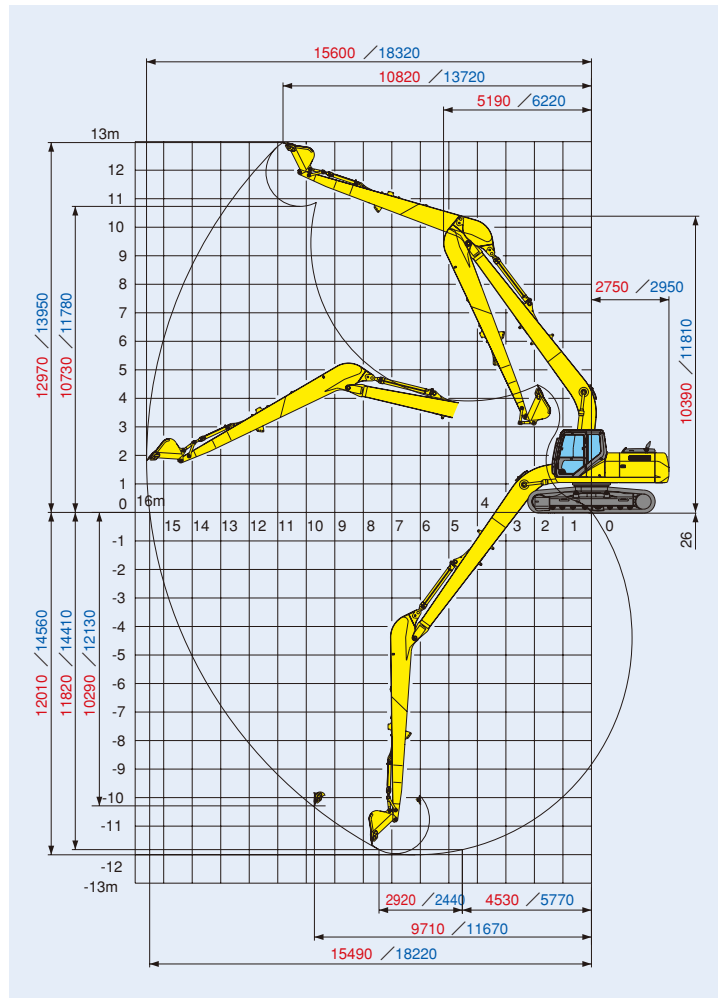


国土交通省
超低騒音型建設機械(申請中)

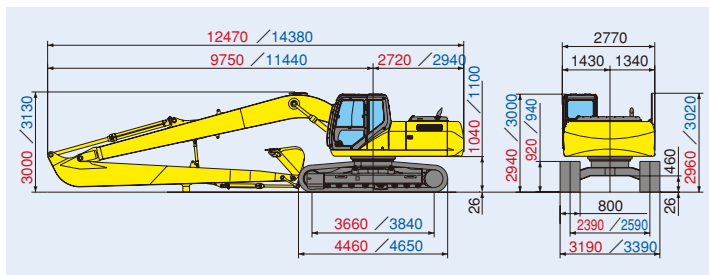
■主要仕様

		SH200LC-5LR	SH240LC-5LR	
基本	ブーム長さ	m	8.70	10.30
	アーム長さ	m	6.40	8.00
	バケット容量(新JIS)	m ³	0.37	0.37
	運転質量	kg	23000	28000
エンジン	エンジン名称		いすゞ AI-4HK1X	いすゞ AH-4HK1X
	定格出力	kw/min ⁻¹	117.3/1800	132.1/2000
	排気量	ml(cc)	5193	
油圧機器	ポンプ型式	2連可変容量形ピストンポンプ+ギヤポンプ		
	最大圧力:通常/昇圧時	Mpa	34.3/36.3	
	走行モータ	可変容量形ピストンモータ		
	駐車ブレーキ型式	機械式ロック		
性能	旋回モータ型式	定容量形ピストンモータ		
	走行速度:高速/低速	km/h	5.6/3.4	5.5/3.5
	登板能力	kN	201 (20496)	216 (22000)
	最大牽引力	70% (35°)		
	走行駆動力	kPa	36	42
	旋回速度	min ⁻¹	0~11.5	0~10.7
	バケット掘削力	kN	65.3	77.0
	アーム掘削力	kN	45.6	40.3
容量	燃料タンク容量	liter	410	
	作動油容量	liter	147	

■作業範囲図



■外形寸法図 SH200LC-5 LR/SH240-5 LR



●カタログに掲載した内容は、予告なく変更することがあります。●掲載写真は販売仕様と一部異なる場合があります。●掲載写真はカタログ用にポーズをつけて撮影したものです。機械を離れるときは、必ず作業装置を接地させるなど、安全に心がけて下さい。●掲載写真の色は印刷の関係上、実物と異なる場合があります。●本機のご使用にあたっては取扱説明書を必ずお読み下さい。●機体質量3トン以上の建設機械の運転には「車両系建設機械運転技能講習修了証」の取得が必要です。●クレーン仕様の運転には「車両系建設機械運転技能講習」の修了および「小型移動式クレーン運転技能講習」の修了が必要です。

お問い合わせは…

住友建機株式会社

住友建機販売株式会社

〒141-8686 東京都品川区北品川5-9-11(住友重機械ビル) ☎03-5421-8604
北海道統括部 ☎011-765-5755 中部統括部 ☎0562-48-5200 中四国統括部 ☎082-941-5100
東北統括部 ☎0223-24-1192 関西統括部 ☎072-653-4320 九州統括部 ☎092-934-0058
関東甲信越統括部 ☎0480-23-8901

●オペレータの養成・資格取得のご相談は 千葉技術研修所 ☎043-420-1549 名古屋技術研修所 ☎0566-35-1311

住友建機製造株式会社

〒263-0001 千葉県千葉市稲毛区長沼原町731-1 ☎043-420-1500

ホームページアドレス <http://www.sumitomokenki.co.jp>