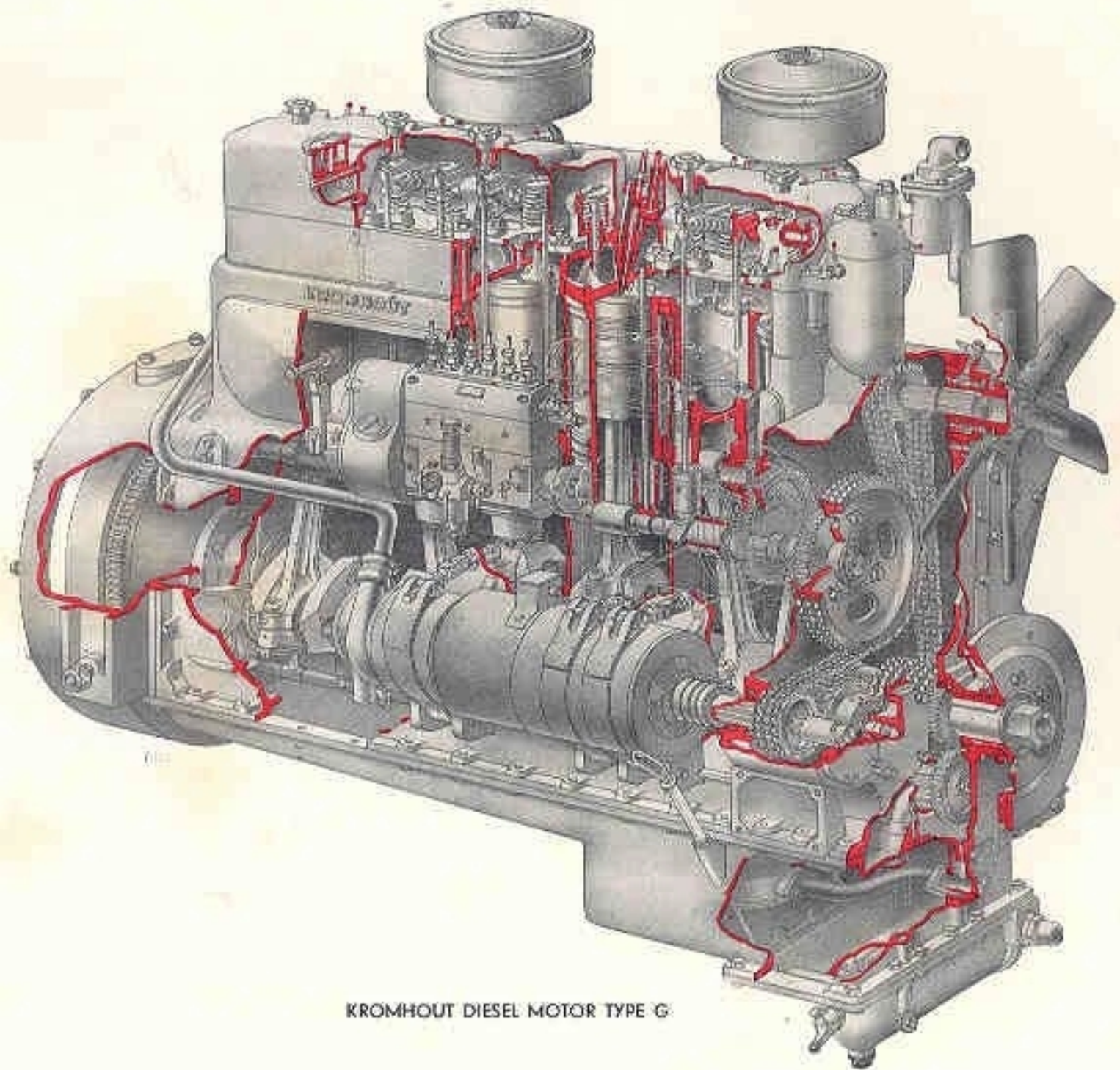


**KROMHOUT**



KROMHOUT DIESEL MOTOR TYPE G

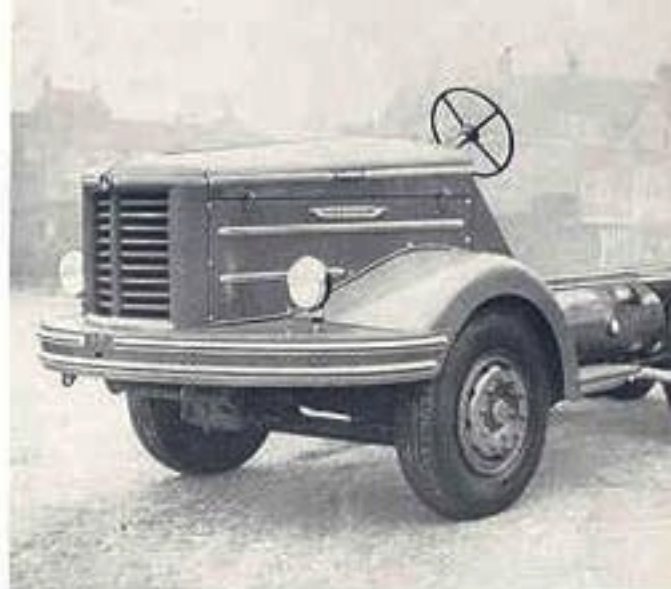
# CHASSIS



met  
speciale  
Kromhout-MOTORREM



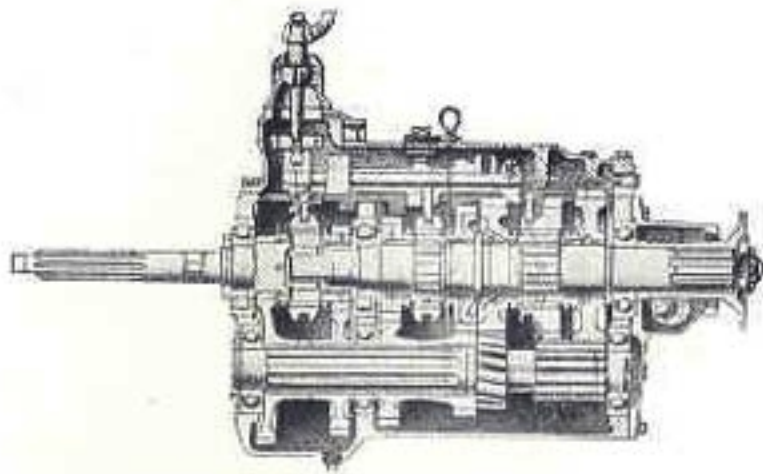
Detail-remklep



KROMHOUT TRACTOR CHASSIS TYPE 1-6

Alle chassis worden voorzien van de speciale Kromhout-MOTORREM, welke de rijveiligheid verhoogt, vooral bij afdalingen in bergachtig terrein. Door de vlak achter het stuurwiel geplaatste bedieningshefboom wordt deze motorrem ingeschakeld. De rem werkt onafhankelijk van de voet- en handrem.

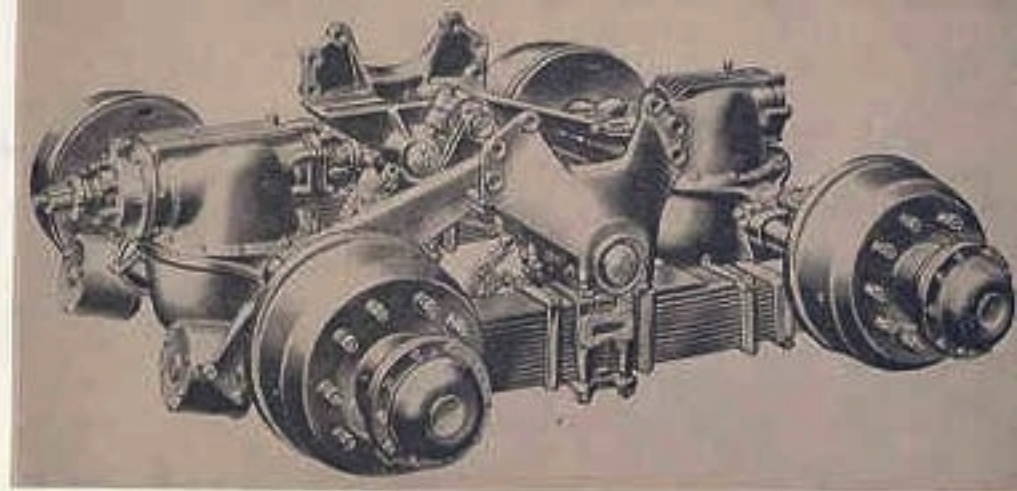
Bij ingeschakelde motor wordt de brandstofpomp automatisch op „nul-las” gesteld, hetgeen brandstofbesparing betekent.



DOORSNEDE VAN DE ZF-VERSNELINGSBAK

De ZF-versnellingsbak is speciaal ontworpen voor die chassis, waaraan zeer zware eisen worden gesteld.





Het Kromhout bogie-stel is speciaal ontworpen voor gebruik op zware vrachtwagens en trekkers.

De torsiestangen, welke in rubber zijn opgehangen, dienen om de rem- en aandrijfkrachten over te brengen op het frame dat hiervoor speciaal versterkt is.

De veren hebben zodoende een uitsluitend dragende functie.

De remschoenen zijn voorzien van een speciaal gehard gedeelte, waardoor slijtage praktisch uitgesloten is.

Het is mogelijk de gehele remvoering te verslijten zonder dat de schoenen tussentijds nagesteld moeten worden.

**KROMHOUT TANDEMASYRACHTWAGEN  
CHASSIS TYPE V-6-D**

# AUTOBUS-



KROMHOUT AUTOBUS-CHASSIS TYPE 18 50

KROMHOUT AUTOBUS-CHASSIS TYPE 85V8 2



# CHASSIS



KROMHOUT AUTOBUS-CHASSIS TYPE B5VB

AFMETINGEN:		type B5VB	type B5VE	type TB 50	type VB 50
Wielbasis		5670	6200	5500	6200
Totale lengte		9945	10700	10700	10610
Vooroverbouw		1275	1500	2200	1410
Achteroverbouw		3030	3030	3000	3000
Totale breedte	achter	± 2342	± 2438	± 2438	± 2438
	voor	± 2335	± 2420	± 2420	± 2420
Hoogte frame vanaf grond		685	710	760	760
TECHNISCHE GEGEVENS:					
Motor		5 G 108	6 G 108	6 HG 108	6 HG 108
Koppeling	eenkelvoudige droge plaat	16" ∅	16" ∅	16" ∅	16" ∅
Versnellingsbak	aantal versnellingen	6	6	6	6
Achteras	draagvermogen	6500 kg	9000 kg	9000 kg	9000 kg
	overbrenging	5,75 : 1	6,00 : 1	6,00 : 1	6,00 : 1
Vooras	draagvermogen	6400 kg	6400 kg	6400 kg	6400 kg
Remmen	voetrem	luchtrem	luchtrem	luchtrem	luchtrem
	handrem	mechanisch	mechanisch	mechanisch	mechanisch
Banden	voor	1000 x 20 - 16 Ply	1200 x 20 - 18 Ply	1200 x 20 - 18 Ply	1200 x 20 - 18 Ply
	dubbele montage	900 x 20 - 12 Ply	1000 x 20 - 14 Ply	1000 x 20 - 14 Ply	1000 x 20 - 14 Ply
Electrische installatie	achter	12 V	24 V	24 V	24 V
Snelheid	in prise	64 km/h	64 km/h	64 km/h	64 km/h
	in overdrive	89 km/h	89 km/h	89 km/h	89 km/h

# „6x6” KROMHOUT.



**KROMHOUT  
VRACHTWAGEN  
TYPE V6D (6x6)**  
Speciaal ontworpen  
voor de olievelden



**KROMHOUT TRACTOR TYPE T6D (6x6)**

## AFMETINGEN:

	T6D (6x6)	V6D (6x6)
Wielbasis	4450	5500
Totale lengte	7750	8700
Totale breedte	2400	2400

## TECHNISCHE GEGEVENS: voor T6D en V6D

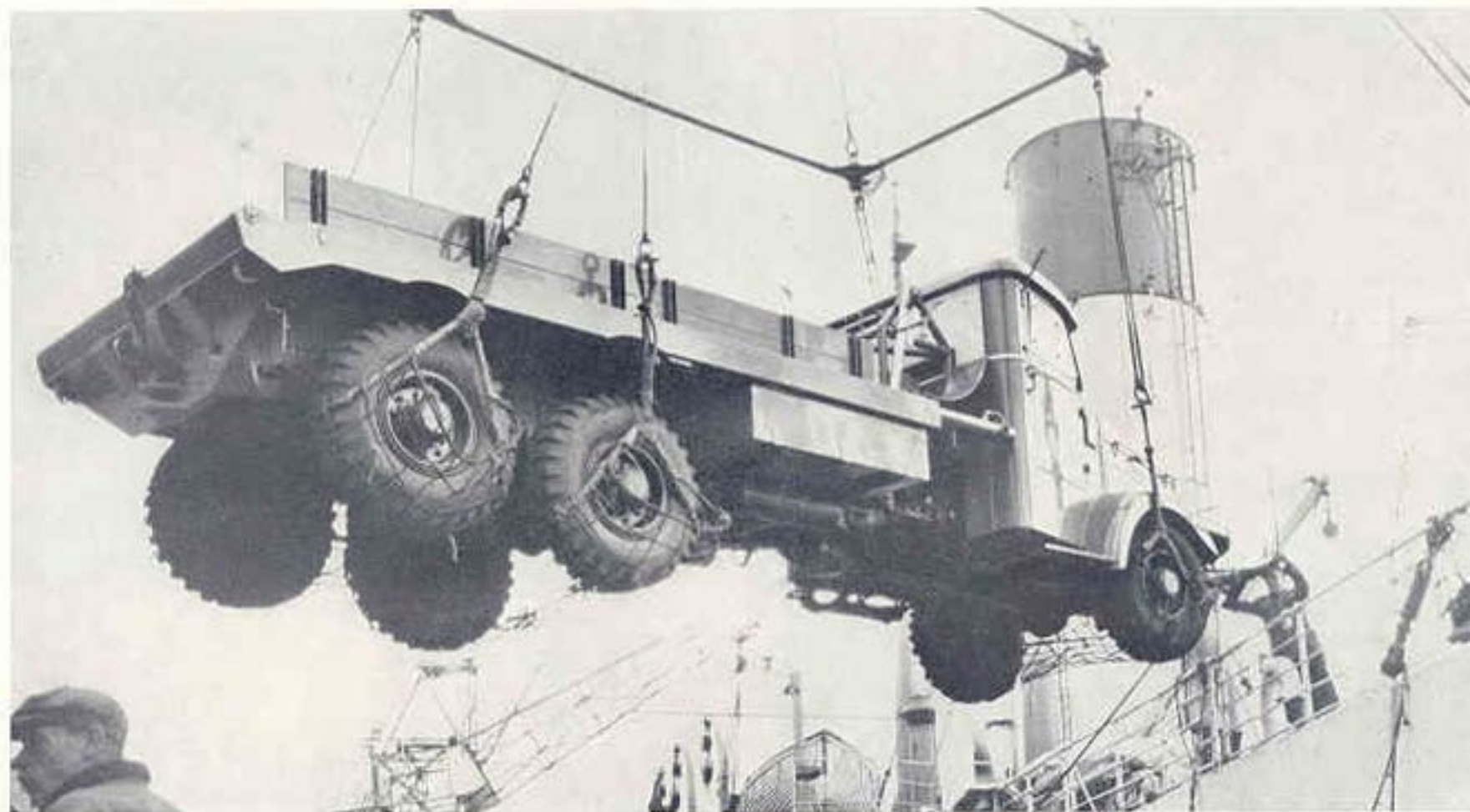
Motor	type 6 G 108
Koppeling	enkelvoudige droge plaat 16" Ø
Versn.bak	ZF. met P.T.O. Aantal versnellingen: 6
Hulp versn.bak	ZF. 2 speed, met uitschakelbare aandrijving van de vooras
Vooras	draagvermogen 5500 kg. overbrenging 7,48:1 met dubbele reductie
Achterassen	totaal draagvermogen 12500 kg. overbrenging 7,48:1 met dubbele reductie
Bogiestel	Kromhout
Stuur	Ross met Kromhout lechtdruk stuur servo
Remmen	lechtdruk hydraulische voortrem mechanische handrem
Banden	1200x20 - 16 Ply
Electrische inst.	12 Volt
Wach	Darlington Model 64

## PRESTATIES:

Met 15 ton treingewicht: (V6D - 6x6)	
Maximum helling	55,8 %
Maximum snelheid	47 km/u.
Met 28 ton treingewicht: (T6D - 6x6)	
Maximum helling	26,1 %
Maximum snelheid	47 km/u.



## CHASSIS VOOR SPECIAAL TRANSPORT



Verschepping van een „6x6” naar Nieuw-Guinea

KROMHOUT VRACHTWAGEN-CHASSIS  
TYPE V&D



KROMHOUT V&D-CHASSIS, SPECIAAL ONTWERPEN VOOR DE WEGENBOUW

# KROMHOUT SERVICE:



**STEUNPUNTEN** in binnenland: **STEUNPUNT** in buitenland:

Groningen  
Leeuwarden  
Amsterdam-H.  
Amsterdam-C.  
Rotterdam

Brussel  
Miesse S.A.  
28-44 Rue des Goujons

**INSPECTIE-WAGENS** welke elke Kromhout bezitter regelmatig bezoeken.

Fabriek tot 23.30 geopend voor onderdelen levering.

**RUILMOTOREN**

**TELEFOON-NUMMERS** voor reparatie-gevallen:

Kromhout Amsterdam 61633-61771  
Rotterdam 35356  
Groningen 22712  
Leeuwarden 7141  
Brussel 22.25.00

No. 18 uur.: Amsterdam 68422  
Parijs 404  
Groningen 44184





KROMHOUT MOTOREN FABRIEK D. GOEDKOOP Jr N.V.

KETELSTRAAT 2 - AMSTERDAM N. - TEL. 61611

1955