

# 斗山工程机械全球业务网络



产品标准配置可能发生变更, 不再另行通知, 请咨询当地代理商。  
图片与实物可能不符, 恕不另行通知。



**公司总部** 斗山工程机械(中国)有限公司  
山东省烟台市福山区五指山路28号(265500)  
电话:0535-6382000  
微信号:Doosan Infracore  
24小时维修服务配件供应热线:4000-777-888  
<http://www.doosaninfracore.com/cn>  
更多精彩内容, 请关注官方微信!



## Doosan Infracore Construction Equipment DX380LC-9C

额定功率	214 kW (287 HP) / 1,800 rpm
工作质量	37,650 kg
铲斗容量	1.41~1.90 m <sup>3</sup>



Courtesy of Machine.Market

## 专为中国矿山、大型土方工程客户设计，高效工作的同时，为客户降低油耗、增加收益

9C系列产品 以“降低客户运营成本，提高装备耐久性，实现客户利益最大化”为设计理念，保证各项性能维持同等及以上水准，斗山潜心研发制造出适应中国油品的全新一代装备，为您承载期望，实现梦想。

### 发动机

全新一代DX380LC-9C采用斯堪尼亚发动机，具备高效燃油效率、低油耗、耐久性优越等特点，发动机配件的高通用性降低维修成本。

### 液压系统

主泵到控制阀全套采用高性能，高耐久部品。使用正控制系统，反应速度更快。控制阀孔径加粗，减少能量损失。

### 油耗

通过液压和发动机等多方面的先进控制技术，降低油耗。

### 适应劣质油品

提高油滤系统的过滤效率，并针对关键部位增加耐磨、耐腐蚀性材料涂层，使其对劣质油品的适应能力大大提高。

### 坚固的前部工作装置

针对关键部位增加板材厚度，并应用了先进的制造工艺，提升耐久性。

### 底盘可靠性大幅提升

强化底盘结构，为长期持久作业提供更可靠保护。

### 全自动燃油加热

燃油加热功能采用全自动设计，寒冷地区自动开启。

### 采用全新驾驶室

全新设计的驾驶室视野范围更宽广，噪音更小，操作更舒适。

### 全自动温控系统

符合人体工程学的制冷制热空气循环系统，确保操作舒适性的同时，通风口的合理设置避免冬季玻璃起霜影响驾驶。

### 整备性

保养件集中配置，整备性更加优越。

### 独立的水冷和油冷散热器

大幅提高散热性能，清洁保养更便利。

### 大臂

大臂下板采用整块钢板一体成型，对比其他机型多板焊接成型的结构，强度和耐久性大幅提升。

### 小臂

增强小臂板材厚度，并采用加强筋及耐磨加强板，大幅提高了小臂的耐久性。

### 铲斗

采用了贴合挖掘轨迹的加强型铲斗，在高负荷作业环境中体现优越耐久性，有效确保装备长时间作业。



强大的动力输出和斗山独有的EPOS(智能控制系统)及SPC(智能功率控制)技术, 确保高效作业的同时, 降低油耗。  
 斯堪尼亚电子控制直喷式发动机带有多重过滤器及双重油水分离器, 同时喷油嘴经特殊材料进行喷涂强化, 劣质油品适应能力大大提高。

## 发动机

- 采用斯堪尼亚电控直喷发动机
- 低转速, 高扭矩
- 采用符合中国国情的泵喷嘴技术
- 低油耗

制造商	斯堪尼亚
功率	214 kW (287 HP) / 1,800 rpm
排放认证	可满足中国第三阶段排放标准
气缸数	5
排量	9,300 cc



## 强悍的整车作业性能

针对矿山等严苛工况进行整车设计, 并配以动力强劲的全新发动机, 确保各种恶劣条件下优秀出色的作业性能。



## 超强的挖掘能力

强劲的挖掘力, 确保坚硬矿山等地区作业更加得心应手。



## 快速的装车作业

快速的大小臂提升速度和下降速度, 以及较大的回转扭矩, 实现快速的装卸车作业。



## 优秀的作业稳定性

DX380LC-9C具有宽轨距、长履带等特点, 重量分配更合理, 使动态、斜坡作业稳定性更优越, 侧面提升力更强, 重负荷作业时更稳健。



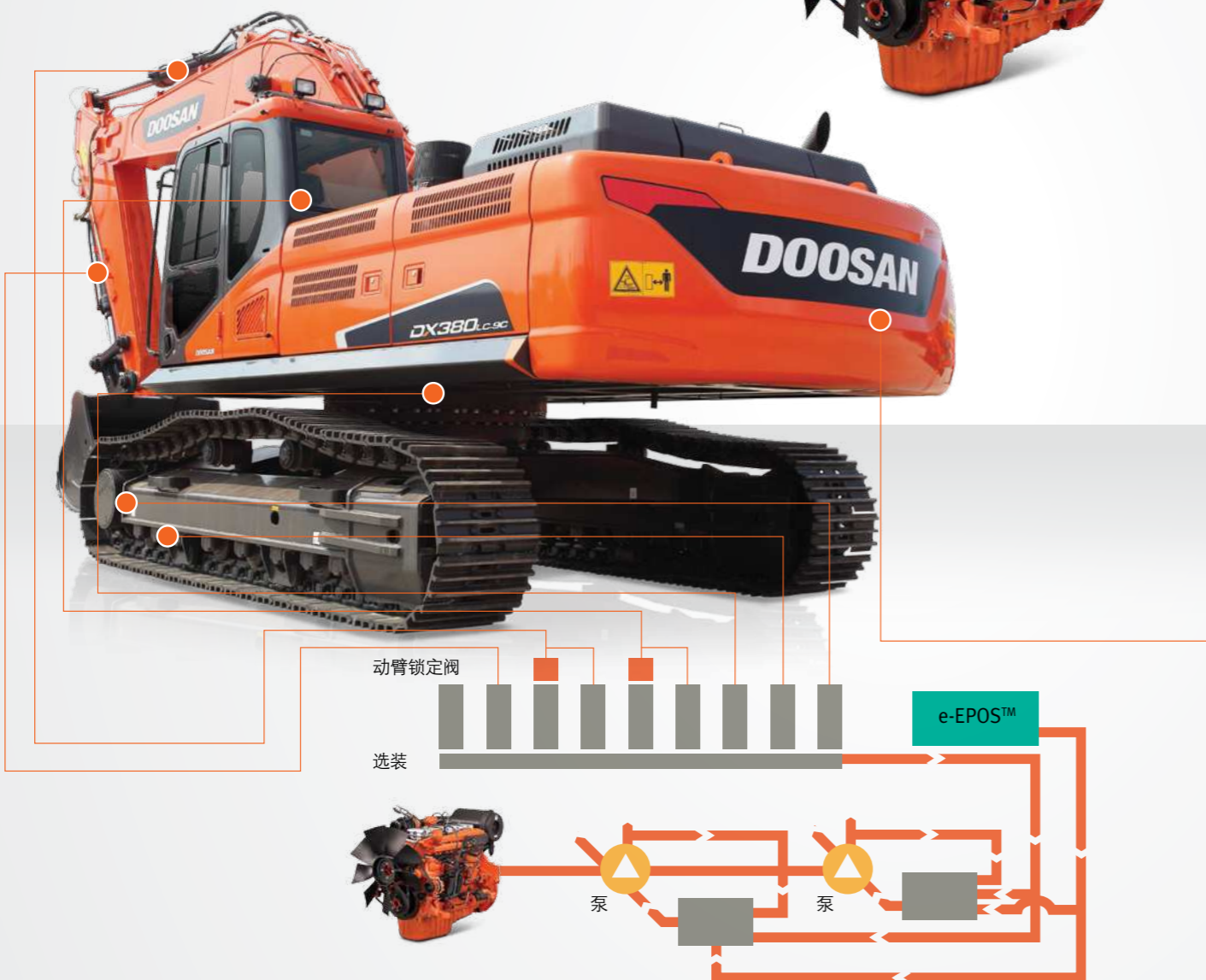
## 高效率的液压泵

安装2 x 282 L/min的大容量德国力士乐液压泵, 动力充沛, 并且液压泵自身的可靠性耐久性也得以强化, 实现高效作业。



## 更强劲的行走驱动力

更先进的行走装置提供更强劲的行走驱动力, 较高的底盘离地间隙, 使矿山等凹凸不平的崎岖地区行走爬坡更顺畅。



## SPC模式

智能感知实际使用工况负荷, 自动调节发动机转速和主泵扭矩, 在满足作业效率的同时实现更低油耗。

## EPOS系统

根据实际工况可自由选择功率模式(P), 标准模式(S), 经济模式(E), 同时通过自动怠速及主泵流量和液压系统压力智能控制, 实现低油耗。

以“驾驶员为中心”设计出的低噪音、低震动的作业空间，提供四季作业需求的空调系统，可以一眼囊括作业的状态的多功能图形LCD仪表盘，以及各种开关的集中配置，提供了卓越的驾驶环境。



### 360度全方位的驾驶视野

最大限度的扩大驾驶室玻璃面积，可自由舒适的完成360度全方位的所有工作。特别是通过大型的一体式右侧玻璃，便于观察下部内侧障碍物，视野更开阔。

驾驶室内外噪音大大降低，提高操作舒适性

### 1 全新的座椅调节模式，如汽车座椅可以调节，操作更便利。

防震悬浮座椅可前后双向调整，并可根据驾驶员体重自动调节高度。

### 2 轿车级别的空调系统

温度全自动调节，为驾驶员提供舒适的驾驶环境，减少驾驶疲劳。

### 3 手柄

采用人机工程学设计，操作手感大幅上升，提高操作舒适性。



通过高科技彩色LCD显示系统可获取关于装备运营的多样性信息并提高顾客的便利度

- a. 短距离里程表：短距离里程表中可选择使用已使用燃料量，运转时间，平均油耗，日平均油耗。
- b. 警告信息确认：对于装备发生的警告信息在仪表盘里进行选择后确认详细信息。
- c. 过滤器油信息：对于装备主要消耗品的使用时间，更换周期，剩余时间可以在仪表盘确认，对使用时间初始化及更换周期进行变更。



### 5 SPC(智能节油)模式选择开关

智能功率控制节油模式的应用，大幅降低燃油消耗，提高客户收益。

### 音频操作按钮

控制按钮的集中布局提高操作便利性。



### 6 便利的储物空间和电源装置

具备便利的小型物件保管箱和12V充电电源装置，可安全保管手机等小电器并进行充电。同时设置了空调快捷启动开关，以便更方便的操作。



### 9个工作大灯

配备有9个工作灯，充分确保了夜间作业时的视野需求，为夜间作业的安全性和便利性提供了有力保证。

## 通过更先进的设计和反复的验证提高可靠性

通过更先进的电脑三维设计和各种模拟实验,再经过反复的配合验证和装备的可靠性测验,最大限度地延长装备的使用寿命,为顾客创造更高的附加价值。



## 新型设计的高强度、高耐磨性矿山型铲斗

针对恶劣矿山环境而设计的新型铲斗,强度、耐磨性及整体寿命大幅提升。整体设计贴合挖掘轨迹,提升挖掘强度。唇板、侧板、背板等易磨损部位采用耐磨钢板,改善耐磨性。同时侧齿、斗齿及护唇等针对矿山作业而设计,使铲斗更适应硬质矿山等极端作业环境。



### 主架结构加强

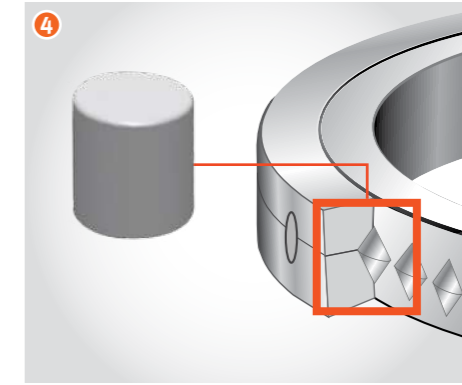
截面加大,材质优化调整,板厚加厚,使用寿命增加。

### 底盘和连接杆结构改善

底盘上板、下板和连接杆均为一体式设计,有效改善野外因焊接不良造成的开裂问题。



增加小臂连接部润滑点,更加适应恶劣粉尘工况



### 滚柱式回转轴承

采用滚柱式回转轴承,可承受更大载荷,可靠性、耐久性提高。

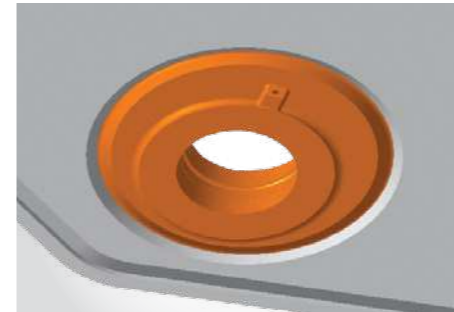


### 强化设计的大小臂

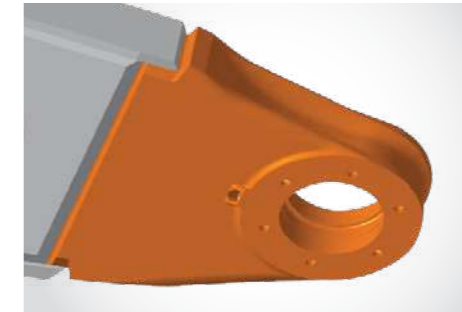
通过关键部位板厚加强,大大提高了耐久性,更能够迎合恶劣工况。

## 5 结构优化

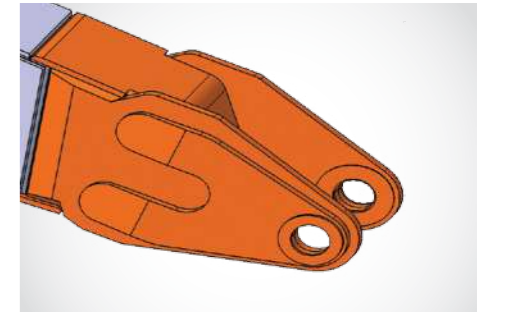
前部体链接点集中受力部位面积扩大,板材厚度增加,制造工艺改善,使用寿命大大提高。



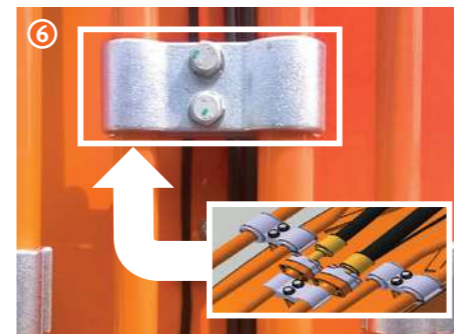
小臂的中心轴套



小臂的末端轴套



大臂末端



### 大臂-管路

通过缩短固定管夹间距,大大减小了管路震动,提高耐久性,减少漏油情况的发生。



### 耐磨性衬套

表面应用自润滑涂层,可达到最佳润滑及清理碎屑的效果,以改善抗咬合性,提高部品使用寿命。



### 油缸

- 前部工作装置油缸品质耐久性提高,降低维修成本,确保长久持续作业。
- 油缸密封圈采用双唇密封结构,密封性更好更突出。

## 便利、迅速、经济的整備性

全新的便利整備性设置, 为客户提供更便捷的使用条件。



## 人性化设计发动机机罩

由上一代产品的一体型结构变更为三个分体结构, 提高了维修保养便利性。



## 发动机和泵之间的防火墙设置

为了防止在发动机和泵之间发生火灾时, 火灾蔓延, 追加设置了防火墙。



## 方便的维护

方便拆卸保养, 燃油滤清器的位置更人性化, 站在地面上就可以轻松地维护。

## 追加上车扶手

追加上车扶手的同时, 全新采用黑色防滑面板, 加大防滑板面积, 提高维修便利性。防滑板设计成冲花样式, 防滑效果更佳。



## 双重油水分离器

增加初级油水分离器, 使燃油过滤性能提高, 保护发动机。



## 燃油箱盖

双重锁定装置设计, 有效防止燃油偷盗事件的发生。



## 消耗品更换周期延长

液压油: 4,000小时  
发动机机油滤芯: 500小时  
发动机机油: 500小时

## 一次选择, 高枕无忧



### 基本保修

- 一年不限时间或2年3000小时先到为准, 客户自主选择

### 双重大礼!

- 签署斗山服务协议, 即可享受重大部品3年6000小时超长保修
- 获得赠送3000小时保养部品和1次增值服务(新疆、青海、西藏等高海拔地区不实施增值服务)
  - 增值服务: 使用斗山综合服务检测车对客户装备提供全车综合检测、液压油/燃油污染度分析和过滤、冷却系统清洁等服务项目

### [尊享无忧]付费服务产品

#### 超长装备保修:

- 支付一定费用可以享受主要部品延长保修, 有以下选择:
  - ▶ 3年或8000小时为准
  - ▶ 4年或10000小时先到为准

#### 多样化保养包:

- 客户可以选择购买一定时间的保养包, 包内包含该时间内保养所需配件, 客户有以下选择:
  - ▶ 3000-6000小时
  - ▶ 3000-8000小时
  - ▶ 3000-10000小时
- 购买以上产品, 客户可以享受折扣优惠, 时间越长保养包, 折扣越多。

如需具体信息请参照官方网站或咨询当地代理商。  
具体机型的参数变化不在样本册中体现。详细信息请咨询当地代理商。  
以上内容最终解释权归斗山工程机械(中国)有限公司所有。

详细咨询当地经销商  
客户关爱热线: **4000-777-888**  
**0535-6390888**

## 全方位解决方案

- ### 1 400客户关爱中心

不仅关注装备, 更关系客户, 为客户提供多样化的咨询服务:

  - 保养期内外维修保养
  - 配件/整机购买
  - 服务产品咨询
  - 服务活动咨询
  - 投诉和建议
- ### 2 DoosanCARE斗山关爱

行业内首个服务品牌, 致力于为客户提供贴心, 专业服务

  - 提供全方位解决方案
  - 客户服务升级
  - 专业化检测和污染控制方案

- ### 3 斗山TMS管理系统

TMS-Telematics Management System(工程机械远程管理系统)

  - 客户可以远程查询及管理装备的开动状态

#### TMS特点

- 精确的平面地图及卫星地图信息服务
- 工作小时分析, 市场情况预测



#### 客户短信

提供日报, 周报, 月报, 保养类短信提供服务



#### 手机app

通过手机软件随时随地了解装备现况



### TMS 客户服务



#### 邮件通知

通过邮件, 提供装备每月详细工作报告



#### 客户网站

通过电脑, 平板等方式详细查看装备信息

## 主要规格

### 发动机

型号	DC09
类型	直列
吸气	涡轮增压
汽缸数	5
缸径	130 mm
活塞行程	140 mm
额定功率	214 kW (287 HP) / 1,800 rpm

### 回转系统

驱动方式	液压驱动
减速机构	行星齿轮减速
回转操作制动	湿式多盘制动器
旋转速度	8.2 rpm

### 驱动装置和制动器

转向控制	脚踏板及操纵杆一体式控制
驱动方式	液压驱动
行走马达	轴向柱塞液压马达
行走速度(高/低)	4.9/2.9 km/h
操作制动器	液压制动
停车制动器	湿式多盘制动器

### 行走部分

中心框架	X-架
履带框架	箱式截面结构
履带密封	自润滑式履带
履带调整(高/低)	黄油涨紧
履带板数	每侧48块
托轮	每侧2个
支重轮	每侧8个

## 工作重量

工作重量(近似)包括6,500mm的HD动臂, 2,900mm的HD斗杆, SAE满斗1.71m³的铲斗, 操作员、润滑剂、冷却液、充满的燃油箱及标准配置。

履带板	工作质量	接地比压
600 mm	37.65 ton	68.6 kPa

### 油缸

动臂	2-150 mm X 100 mm X 1,430 mm
斗杆	1-170 mm X 120 mm X 1,812 mm
铲斗	1-150 mm X 100 mm X 1,278 mm

## 选装部品

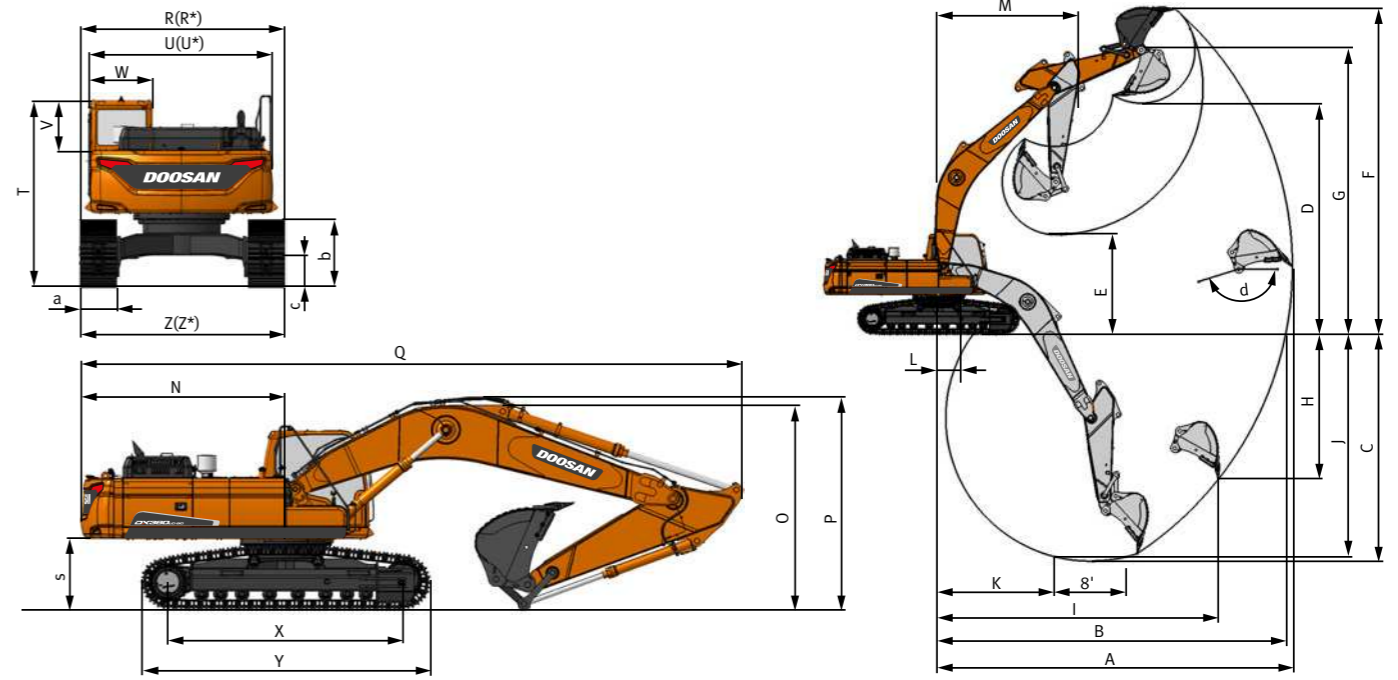
### 1 FOPS

防落物保护装置可以充分保护驾驶室内的作业者免受外部落物的伤害, 使得驾驶室拥有更高的作业安全性。



1

## 技术参数(※为标配)



大臂长度	(mm)	6,500		
小臂长度	(mm)	2,600	2,900※	3,200
斗容	(m³)	1.90	1.71	1.41
尾部回转半径	(mm)	N	3,530	←
运输高度(至动臂顶部)	(mm)	O	3,570	3,630
运输高度(至软管顶部)	(mm)	P	3,705	3,720
运输长度	(mm)	Q	11,400	11,380
运输宽度	(mm)	R	3,350	←
配重离地间隙	(mm)	S	1,250	←
总高(至驾驶室顶部)	(mm)	T	3,200	←
转台宽度	(mm)	U	3,155	←
驾驶室高度(转台以上)	(mm)	V	835	←
驾驶室全宽	(mm)	W	1,035	←
导向轮和驱动轮中心距离	(mm)	X	4,050	←
履带长度	(mm)	Y	4,975	←
总宽	(mm)	Z	3,350	←
履带宽度	(mm)	a	600	←
履带高度	(mm)	b	1,135	←
最小离地间隙	(mm)	c	545	←

\*不包括履带板突出部分

大臂长度	(mm)	6,500		
小臂长度	(mm)	2,600	2,900※	3,200
斗容	(m³)	1.90	1.71	1.41
最大挖掘距离	(mm)	A	10,550	10,845
在地面的最大挖掘距离	(mm)	B	10,335	10,635
最大挖掘深度	(mm)	C	6,820	7,135
最大装载高度	(mm)	D	7,010	7,180
最小装载高度	(mm)	E	3,405	3,095
最大挖掘高度	(mm)	F	9,910	10,100
铲斗销轴最大高度	(mm)	G	8,650	8,820
最大垂直壁挖掘深度	(mm)	H	3,441	3,810
最大垂直半径	(mm)	I	8,945	9,060
8英尺平坦地面最大挖掘深度	(mm)	J	6,600	6,950
8英尺平坦地面最小挖掘半径	(mm)	K	3,380	3,370
最小挖掘距离	(mm)	L	2,270	1,830
最小回转半径	(mm)	M	4,450	4,485
铲斗伸张角度	(°)	d	172	172

## 选配



### 斗山液压破碎锤

新型的HB系列破碎锤以卓越的品质和专业的技术服务, 实现与斗山装备的最佳匹配。



2



3

### 2 后方摄像头

配置可以选装的后方摄像头, 安装后可以通过仪表盘观测到车体后方工况, 作业更加安全。

### 3 油浴式滤清器

恶劣工况下更好过滤空气中的杂质, 提高发动机的耐久性。