

СССР
МИНИСТЕРСТВО АВТОМОБИЛЬНОЙ ПРОМЫШЛЕННОСТИ

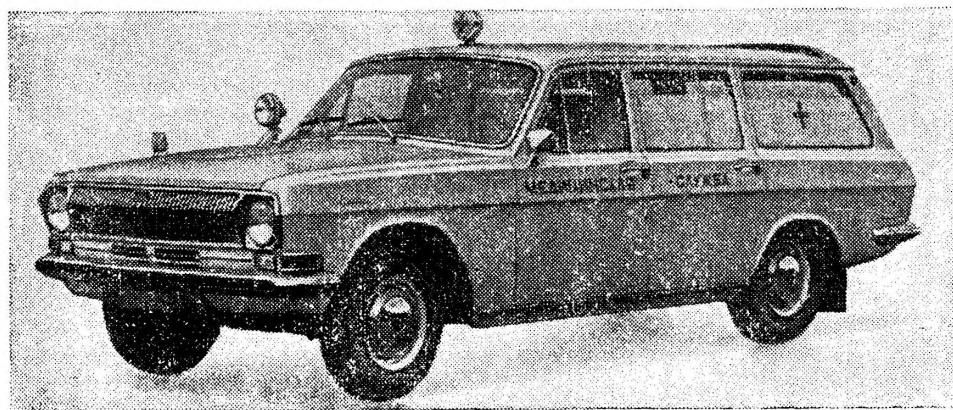
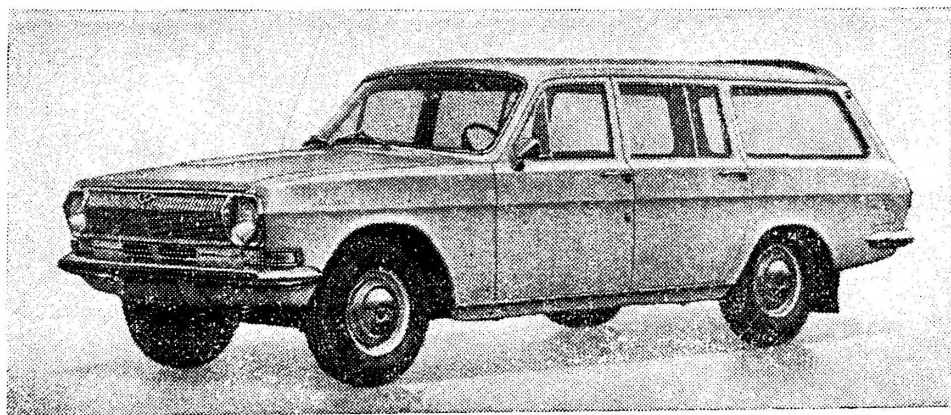
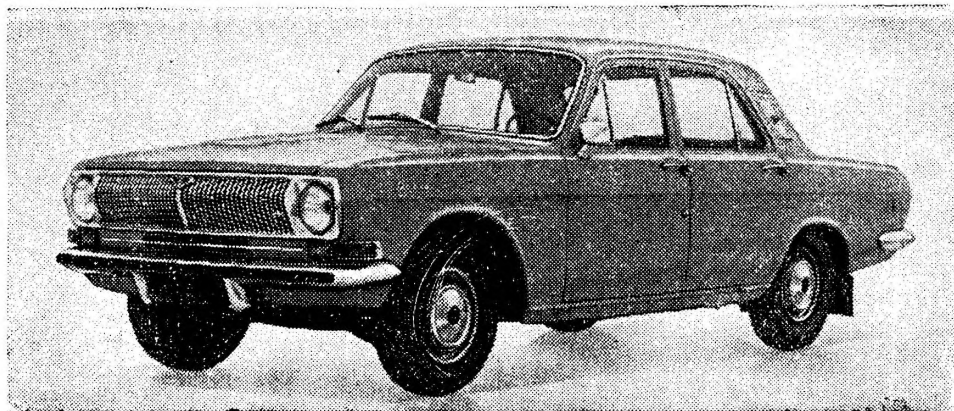
ГОРЬКОВСКИЙ АВТОМОБИЛЬНЫЙ ЗАВОД
(ПРОИЗВОДСТВЕННОЕ ОБЪЕДИНЕНИЕ «ГАЗ»)

КАТАЛОГ

ДЕТАЛЕЙ АВТОМОБИЛЯ „ВОЛГА“
МОДЕЛЕЙ ГАЗ-24, ГАЗ-24-02 и ГАЗ-24-03



МОСКВА «МАШИНОСТРОЕНИЕ» 1980



ТЕХНИЧЕСКАЯ ХАРАКТЕРИСТИКА

Автомобиль ГАЗ-24 — легковой, среднего класса, с цельнометаллическим закрытым кузовом. Рассчитан на перевозку 5 человек (включая водителя) и 50 кг груза в багажнике.

Автомобиль ГАЗ-24-02 (универсал) — грузопассажирский, рассчитан на перевозку 2 человек (включая водителя)

и 400 кг груза или 5 человек (включая водителя) и 140 кг груза, или 7 человек (включая водителя) без груза. Автомобиль имеет пятидверный кузов и усиленные заднюю подвеску и шины.

Автомобиль ГАЗ-24-03 — санитарный, пятиместный (4 — сидячих, 1 — лежачее, на носилках).

Параметры автомобиля	Модель автомобиля		Параметры автомобиля	Модель автомобиля	
	ГАЗ-24	ГАЗ-24-02, ГАЗ-24-03		ГАЗ-24	ГАЗ-24-02, ГАЗ-24-03
Общие данные					
Габаритные размеры, мм:			Мощность максимальная (при 4500 об/мин), л. с.	95	85
длина	4735	4735	Крутящий момент максимальный (при 2200—2600 об/мин), кгс·м	19,0	17,5
ширина	1800	1800	Бензин	АИ-93	А-76
высота (без нагрузки)	1490	1540			
База, мм	2800	2800	Силовая передача		
Колеса передних колес, мм	1476	1476	Сцепление	Однокорковое, сухое с гидравлическим приводом исключения	
Колеса задних колес, мм	1420	1420	Коробка передач	Механическая, четырехступенчатая с синхронизаторами на всех передачах переднего хода	
Низшие точки автомобиля под нагрузкой при статическом радиусе качения шин 313 мм, мм:			Карданный вал	Открытого типа	
до поперечины передней подвески		190	Главная передача	Коническая, гипонд-ная. Передаточное число 4,1	
до трубы глушителя в средней части		200			
до картера заднего моста		174			
Наименьший радиус поворота по колес наружного переднего колеса, м		5,5	Ходовая часть		
Масса снаряженного автомобиля, кг	1320	1450	Передняя подвеска	Независимая, на рычагах с цилиндрическими пружинами	
Наибольшая скорость, км/ч	145/135 *	140/130 *	Задняя подвеска	На продольных полуэллиптических рессорах	
Двигатель			Амортизаторы	Гидравлические, телескопические двустороннего действия	
Тип двигателя	Бензиновый, четырехтактный, верхнеклапанный, четырехцилиндровый		Колеса	Штампованные, дисковые	
Модификация двигателя	24Д	2401	Шины	Камерные	
Диаметр цилиндров, мм		92	Камера	7,35—14	
Ход поршня, мм		92	Покрышка	7,35—14 PR—4 **	
Рабочий объем цилиндров, л		2,445			
Степень сжатия	8,2	6,7			

* В числителе приведены данные для автомобиля с двигателем 24Д, в знаменателе — с двигателем 2401.
 ** Для модели ГАЗ-24-02 покрышка 7,35—14 PR—6.

Параметры автомобиля	Модель автомобиля		Параметры автомобиля	Модель автомобиля	
	ГАЗ-24	ГАЗ-24-02, ГАЗ-24-03		ГАЗ-24	ГАЗ-24-02, ГАЗ-24-03
Рулевое управление					
Тип рулевого механизма	Глобидальный червяк с трехребровым роликом		Радиоприемник	С диапазонами длинных, средних и ультракоротких волн	
Передаточное число	19,1		Заправочные емкости, л		
Тормоза			Бензиновый бак	55	
Тормоза рабочие	С гидравлическим приводом, раздельным для передних и задних колес		Система охлаждения двигателя	11,5	
Усилитель тормозов	Гидровакуумный		Система смазки двигателя	6	
Стояночный тормоз	С механическим приводом на задние колеса		Воздушный фильтр карбюратора	0,45	
Электрооборудование			Картер коробки передач	0,95	
Номинальное напряжение, В	12		Картер заднего моста (сухой)	1,2	
Система проводки	Однопроводная (минус соединен с массой)		Картер рулевого механизма	0,3	
Аккумуляторная батарея	6СТ-65М		Передние амортизаторы (каждый)	0,14	
Генератор	Переменного тока с встроеным выпрямителем		Задние амортизаторы (каждый)	0,21	
Регулятор напряжения . . .	Тип РР-350		Система гидравлического привода тормозов	0,8	
Распределитель зажигания	Тип РР119-Б		Система гидравлического привода выключения сцепления	0,18	
Стартер	Тип СТ230-Б		Ступицы передних колес (каждая), г	150	