

WESERHÜTTE

PWH

**W 180 Raupenbagger
Technische Daten**



Universalbagger W 180 für Schleppkübel-, Greifer- + Kran-Einsatz Gitterausleger mit Einachs-Rollenkopf

Greifer-Einrichtung mit zweiteiligem Grundausleger in geschweißter Fachwerk-Konstruktion. Ober- und Unterteil direkt oder nach Einsetzen von Verlängerungen indirekt durch Steckbolzen verbunden. Zwei Hubseilrollen im Auslegerkopf auf Wälzlagern laufend. Umkehrrollen für Greifer-Führungseil am Ausleger-Unterteil verschraubt.

Greifer in Zweifach-Zweischalenkonstruktion mit ineinandergreifenden Raggerzähner oder glatter Schneiden. Seilrollen im Druckstangenkopf und in der Gelenktraverse, Hubseil- und Führungseil.

Greifer-Abmessungen:

A = schwere Baureihe B = mittelschwere Baureihe
G = Greifer-Eigengewicht + Füllung ($\rho = 1700 \text{ kp/m}^3$)

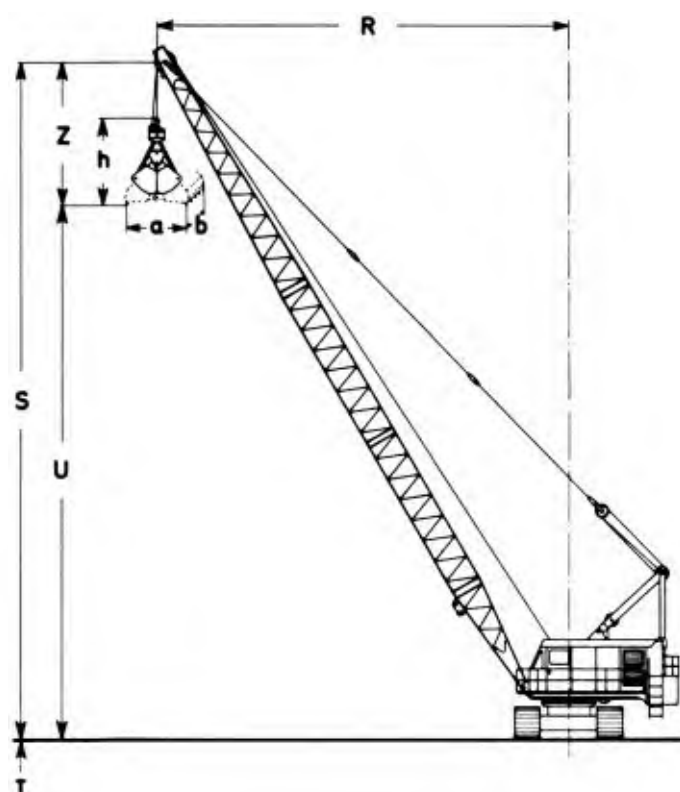
Inhalt m ³	Gewicht in kp		Höhen- u. Öffnungsmaße in m			
	A	B	Z	a	b	h
1,25 G =	3300	—	4,8	2,6	1,25	4,1
1,5 G =	4000	3000	4,9	2,8	1,25	4,2
1,8 G =	4800	3600	4,9	2,8	1,46	4,2
2,0 G =	5200	4000	5,4	3,15	1,5	4,6
2,5 G =	—	4850	5,6	3,35	1,52	4,85

Arbeitshub (U + T) = 19,5 bzw. 27,0 m minus Greifer-Schließhub (l. M. 7,5 m)
Ausschütthöhe $U_{\text{max}} = S - Z$, Reichweite T = Arbeitshub minus U, Auslegerlänge max 31,0 m

Einsatzbeispiel:

Greifer „A“ 2,0 m³, G = 8600 kp, lt. Hublastentabelle „Bagger-Ausleger“ bezogen auf Auslegerlänge, Ausladung R_{max} und Hublast H = 68 1/3 % von der Kippkraft.

Auslegerlänge 13,0 m, Ausladung R = 12,0 m, Rollentiefe S = 9,5 m, Hublast H = 8430 kp



W 180 Bagger – Ausleger

Zulässige Hublasten in kp (L 126721)

Ausladung von der Druckstange in m	Auslegerlänge 21,0 m (4)		Auslegerlänge 31,0 m (4)		Auslegerlänge 34,0 m (5)		Auslegerlänge 37,0 m (5)		Auslegerlänge 48,0 m (5)		Auslegerlänge 43,0 m (6)	
	Tragfähigkeit vor der Kippkraft		Tragfähigkeit vor der Kippkraft		Tragfähigkeit vor der Kippkraft		Tragfähigkeit vor der Kippkraft		Tragfähigkeit vor der Kippkraft		Tragfähigkeit vor der Kippkraft	
	75%	68 1/3%	75%	68 1/3%	75%	68 1/3%	75%	68 1/3%	75%	68 1/3%	75%	68 1/3%
11	9720	8630	—	—	—	—	—	—	—	—	—	—
12	8630	7660	6500	7550	—	—	—	—	—	—	—	—
13	7730	6860	7600	6750	7370	6540	—	—	—	—	—	—
14	6970	6180	6840	6070	6610	5870	6470	5750	—	—	—	—
15	6330	5620	6190	5500	5960	5300	5830	5170	5710	5070	—	—
16	5770	5120	5640	5010	5410	4800	5270	4680	5150	4570	4910	4360
17	5290	4690	5150	4580	4920	4370	4790	4250	4660	4140	4420	3930
18	4860	4370	4700	4200	4500	3990	4360	3870	4240	3760	4000	3550
19	4480	3980	4350	3860	4120	3660	3980	3540	3880	3430	3620	3210
20	4150	3680	4010	3560	3780	3360	3650	3240	3530	3130	3280	2820
21	3840	3410	3710	3300	3480	3090	3340	2970	3270	2860	2980	2650
22	3570	3170	3440	3050	3210	2850	3070	2730	2950	2620	2710	2410
23	3330	2950	3190	2830	2980	2630	2830	2510	2700	2400	2460	2190
24	3100	2750	2970	2630	2740	2430	2600	2310	2480	2200	2240	1990
25	2890	2570	2700	2450	2530	2250	2390	2130	2270	2070	2030	1800
26	2710	2400	2570	2280	2340	2080	2200	1960	2080	1850	1840	1640
28	—	—	2240	1990	2010	1780	1870	1660	1750	1550	1510	1340
30	—	—	1950	1730	1720	1530	1580	1400	1460	1300	1220	1080
32	—	—	—	—	1470	1300	1330	1180	1210	1070	970	860
34	—	—	—	—	—	—	1110	990	990	860	750	660
36	—	—	—	—	—	—	—	—	800	710	550	480