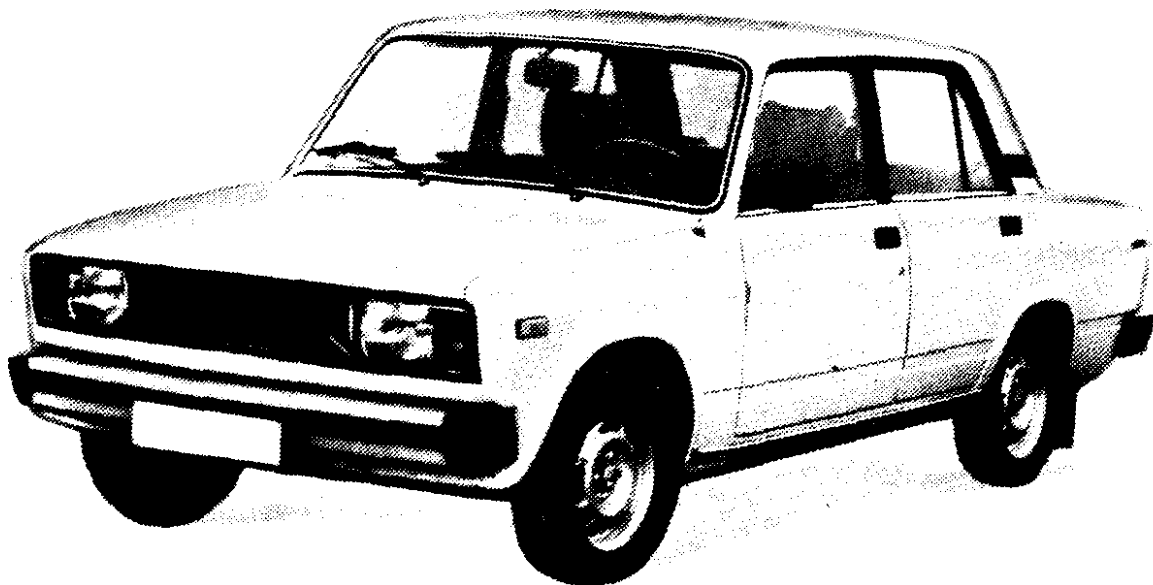


Автомобили ВАЗ-2105, ВАЗ-2107 «Жигули» (4×2)

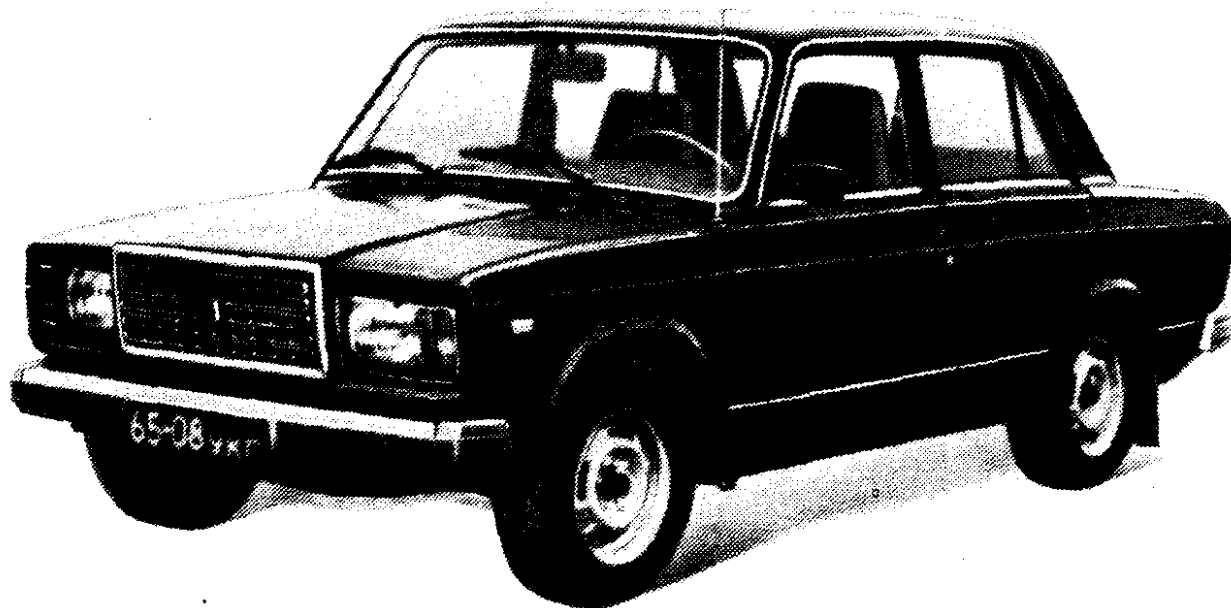
Эти автомобили малого класса выпускаются Волжским автомобильным заводом: ВАЗ-2105 с 1980 г., ВАЗ-2107 с 1981 г. Кузов — закрытый, четырехдверный, несущий.

	ВАЗ-2105	ВАЗ-2107
Число мест	5	5
Масса багажа, кг	50	50
Допустимая полная масса прицепа, кг	300*	300*
Собственная масса, кг	995	1030
В том числе на переднюю ось	545	556
» заднюю »	450	474
Полная масса, кг	1395	1430
В том числе на переднюю ось	635	656
» заднюю »	760	774
Дорожные просветы под осью, мм:		
передней	162	162
задней	157	157
Радиус поворота, м:		
по оси следа внешнего переднего		
колеса	5,6	5,6
наружный габаритный	5,9	5,9
Максимальная скорость, км/ч	145	152
Тормозной путь со скорости 80 км/ч, м	38	38
Время разгона с места до скорости		
100 км/ч, с	18	15
Контрольный расход топлива, л/100 км:		
при скорости 90 км/ч	7,3	7,4
» » 120 км/ч	10,2	9,8
» городском цикле движения	10,2	10,2

* При наличии тормозов прицепа — 600 кг.



Автомобиль ВАЗ-2105 «Жигули»



Автомобиль ВАЗ-2107 «Жигули»

	ВАЗ-2105	ВАЗ-2107
Двигатель	2105 карбюраторный, четырехцилиндровый	2107 четырехтактный,
Диаметр цилиндра и ход поршня, мм	79×66	76×80
Рабочий объем, л	1,3	1,45
Степень сжатия	8,5	8,5
Порядок работы цилиндров	1—3—4—2	
Максимальная мощность при 5600 об/мин, л.с. (кВт)	69(50,7)	77(56,6)
Максимальный крутящий момент, кгс·м (Н·м)	9,6(94,1) при 3400 об/мин	10,8(105,9) при 3500 об/мин
Карбюратор	2105	2107
Напряжение в сети электрооборудования, В	12	12
Аккумуляторная батарея	6СТ-55П	6СТ-55П
Прерыватель-распределитель	Р125-Д	Р125-Д
Катушка зажигания	Б117 или Б117-А	

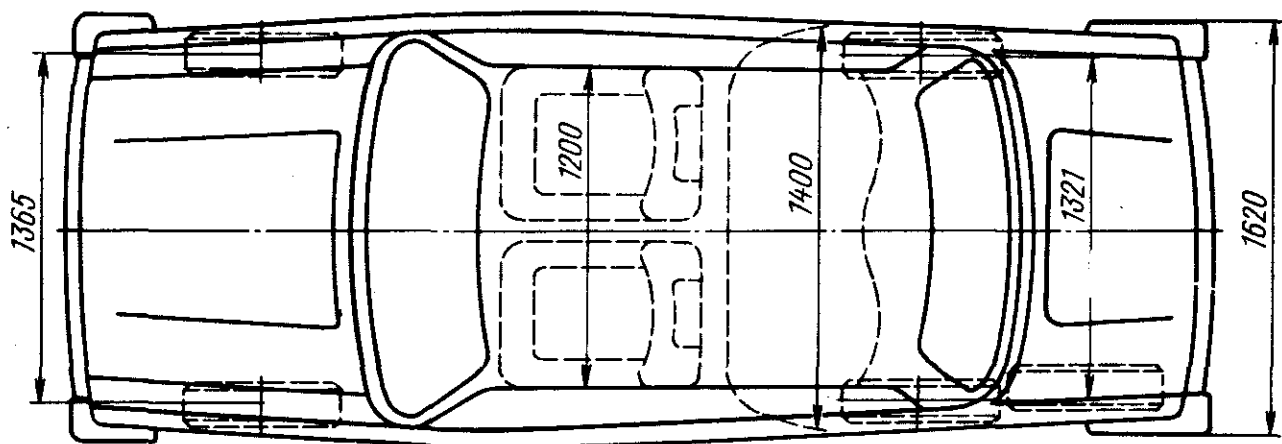
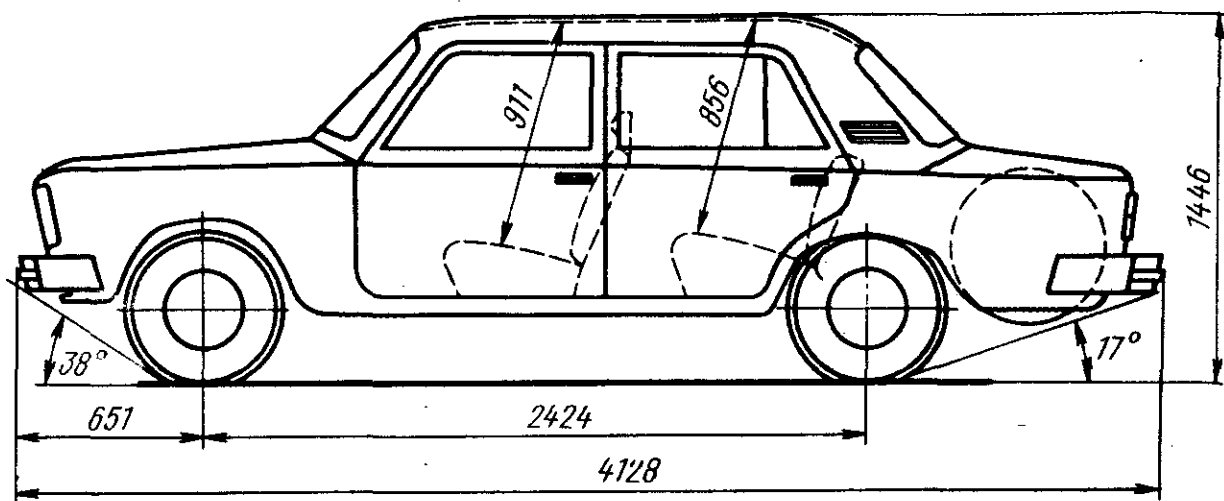


Схема автомобилей ВАЗ-2105 и ВАЗ-2107 «Жигули»

	ВАЗ-2105	ВАЗ-2107
Свечи зажигания	А17ДВ	А17ДВ
Генератор	Г222	Г222
	с встроенным регулятором напряжения	
Стартер	СТ221	СТ221
Сцепление	однопдисковое сухое с диафрагменной нажимной пружиной, привод гидравлический	
Коробка передач	четырёхступенчатая с синхронизаторами на передачах переднего хода	
Главная передача	одинарная гипоидная	
Передаточные числа:		
коробки передач	I—3,67	II—2,10; III—1,36;
главной передачи	4,3	IV—1,0; З.Х.—3,53
Рулевой механизм	глобондальный червяк и ролик, передаточное число 16,4	
Подвеска:		
передняя	независимая на поперечных качающихся рычагах с цилиндрическими пружинами, амортизаторы гидравлические телескопические	
задняя	с цилиндрическими пружинами и реактивными штангами, амортизаторы гидравлические телескопические	

Тормоза:		
рабочий	передний дисковый, задний барабанный, привод гидравлический раздельный с вакуумным усилителем, задний тормоз имеет регулятор давления и автоматическую регулировку зазоров на задние колеса с механическим приводом	
стояночный		
Число колес	4+1	4+1
Размер шин	175/70SR13 или 165SR13	
Давление воздуха в шинах колес, кгс/см ² :		
передних	1,7 или 1,6	1,7 или 1,6
задних	2,0 или 1,9	2,0 или 1,9
Заправочные объемы, л, и рекомендуемые эксплуатационные материалы:		
топливный бак	39	39
система охлаждения двигателя с системой отопления кузова	9,85	9,85
система смазки двигателя	3,75	3,75
картер коробки передач	1,35	1,35
картер ведущего моста	1,3	1,3
картер рулевого механизма	0,215	0,215
система гидравлического привода сцепления	0,2	0,2
система гидравлического привода тормозов	0,66	0,66
амортизаторы	два передних по 0,12 и два задних по 0,195	
воздушный фильтр	сухой со сменным бумажным элементом	
бачок омывателя ветрового стекла и фар	5,0	5,0
Масса агрегатов, кг:		
двигатель с оборудованием	140	140
коробка передач	26	26
карданный вал	10	10
задний мост	52	52
кузов	211	280
колесо в сборе с шиной	15	15
радиатор	7	7