




Raupenbagger | TC225LC, TC225NLC



-  **max. 23,9 t**
-  **116 kW (158 PS)**
-  **0,43 - 1,37 m³**



RAUPENBAGGER
TC225

Technische Daten

MOTOR

COM III Abgasstufe	Hubraum..... 6700 cm ³	Batterie	2x 12V/100Ah
Leistung nach ISO 9249..... 116kW (158PS)	Zylinderzahl..... 6	Lichtmaschine	24 V/70Ah
Drehzahl..... 2000/min	Leerlaufautomatik..... serienmäßig	Anlasser	24V/3,2kW
Fabrikat/Modell..... Cummins QSB 6.7	Kühlsystem		wassergekühlt
Bauart..... Turbolader/LLK	Luftfilter		Trockenluftfilter

HYDRAULIKSYSTEM

• 2 Grenzlastgeregelte Hochleistungskolbenpumpe	• Mengenregelung der Pumpe
• Zweikreis Hydraulik System	• Nachsaugventile für alle Arbeitsfunktionen
• Standardmäßig 7 Verbraucher in einem Steuerblock	• Lasthalte u Feinsenkventile im Hebekreislauf
• Hydraulischer Anbausatz für Greifen serienmäßig (ohne Drehen)	• Max Fördermenge..... 400 l/min
• Zusätzlich bis zu 2 weitere Steuerkreise möglich	• Max Betriebsdruck..... 340 (370)*bar
• Kraftstoffsparende Pumpensteuerung	
• proportionale, unabhängige Steuerung aller Bewegungen	Betriebsarten:
• Primär- u. Sekundärabsicherung gegen Überlastung	3 vorprogrammierte Modes (Fine, Eco, Power)

SCHWENKWERK

• Schwenkmotor: Axialkolbenmotor mit Prioritätsventil	• Zusätzlich manuell bedienbar
• Schwenkgetriebe: mehrstufiges Planetengetriebe	• Max Oberwagen-Drehzahl..... 14,5/min
• Schwenkbremse: automatische Mehrscheibenfeststellbremse	• Schwenkmoment..... 63,16 (68,73)*kNm

FAHRANTRIEB UND BREMSEN

• Steuerung: 2 Bedienhebel / Pedale ermöglichen getrennte Ansteuerung beider Ketten	• Höchstgeschwindigkeit	3,3 /5,1 km/h
• Fahrtrieb: 2 Automatik Fahrstufen	• Zugkraft	197*kN
• Bremsen: hydraulisch wirkende, wartungsfreie Lamellenbremsen	• Max Steigfähigkeit	70%

UNTERWAGEN

Bauweise:	Laufwerke:	• Kettenspannung über hydraulischen Fettzylinder und vorgespannte Stahlfeder
• X – Bauform	• Laufwerksqualität B4HD	• Spurweite LC1
• Lifetime Schmierung Lauf und Tragrollen	• Dreistegbodenplatten	2,20 m
• 4 Verzurrösen	• Ketten fettgeschmiert	• Spurweite LC2
	• Abgedichtete Bolzen	2,40 m
		• Spurweite NLC
		2,00 m

FÜLLMENGEN

Kraftstofftank	389 l	Motoröl	20 l
Kühlsystem	42 l	Hydrauliktankinhalt	216 l

FAHRERKABINE

KABINE	STEUERUNG	KLIMATISIERUNG
• Extra breiter Einstieg	• Ergonomisch geformter Vorsteuerhebel	• Klimaanlage serienmäßig
• Linke Armkonsole hochklappbar	• Übersichtliche Anordnung der Schalter im Bedienfeld	• Sehr gute Luftverteilung durch optimal angeordnete Düsen
• Geräumiger Fußraum		
• Exzellente Rundumsicht	ÜBERWACHUNG	
• Vorbereitung für Radioeinbau	• Betriebsdatenanzeige über Display	ISO 6396 (LpA) in Fahrerkabine
	• Automatische Überwachung, Warnung und Speicherung	2000/14EG (LwA) gem. Außenpegel... 72 dB(A)
FAHRERSITZ		101 dB(A)
• Komfortsitz, luftgefedert		
• Armlehnen u. Bandscheibenstütze		
• Getrennt von Konsole einstellbar		

* Werte bei Druckzuschaltung

Ausrüstung

EINSATZGEWICHTE	Raupenbagger TC 225 LC1		Raupenbagger TC 225 NLC	
	Monoblock	Monoblock 5,68 m (C21.3M) Knickarm 2,70 m (D21.2)	Monoblock 6,5 m (C21.5M) Knickarm 3,20 m (D21.3)	Monoblock 5,68 m (C21.3M) Knickarm 2,70 m (D21.2)
Bodenplattenbreite 500mm	-	-	22,3 t	22,7 t
Bodenplattenbreite 600mm	22,7 t	23,1 t	22,6 t	23,0 t
Bodenplattenbreite 700mm	23,0 t	23,4 t	22,9 t	23,3 t
Bodenplattenbreite 800mm	23,3 t	23,7 t	23,2 t	23,6 t

EINSATZGEWICHTE	Raupenbagger TC 225 LC1		Raupenbagger TC 225 NLC	
	Verstellgrundarm Verstellausleger	1,95m (C21.41) 3,41m(C21.46) Knickarm 2,15 m (D21.23)	1,95m (C21.41) 3,41m(C21.46) Knickarm 2,65 m (D21.33)	1,95m (C21.41) 3,41m(C21.46) Knickarm 2,15 m (D21.23)
Bodenplattenbreite 500mm	-	-	22,6 t	22,6 t
Bodenplattenbreite 600mm	23,0 t	23,0 t	22,9 t	22,9 t
Bodenplattenbreite 700mm	23,3 t	23,3 t	23,2 t	23,2 t
Bodenplattenbreite 800mm	23,6 t	23,6 t	23,4 t	23,4 t

Einsatzgewicht mit Fahrer, komplett befülltem Gerät sowie 1 Tonne für Anbaugeräte

STANDARD AUSRÜSTUNG

Motor:	<ul style="list-style-type: none"> • Zylinderendlagendämpfung • Druckspeicher für Notabsenkung des Armsystems 	Ausrüstung:	<ul style="list-style-type: none"> • Zusammengefasste Schmierstellen für Drehkranz u. Armausrüstung 	
<ul style="list-style-type: none"> • COM III Abgasstufe • 6 Zylinder • Drehzahl / Potentiometer • Leerlaufautomatik • Dieselvorbereiter • Motorüberwachung 	Kabine:	Unterwagen	<ul style="list-style-type: none"> • X Rahmen mit aufwändiger Kastenprofil-Bauweise • Integrierter, hydraulischer Fahrtrieb mit Fahrbremsventil • Automatische, hydraulische, wartungsfreie Lamellenbremsen • Kettenspannung einstellbar über Fettzylinder • Fettgeschmierte, abgedichtete Ketten • 4 Verzurrösen am Unterwagen 	
Hydraulik:	<ul style="list-style-type: none"> • Grenzlastgeregelte Verstelldoppelpumpe • Hydraulischer Anbausatz für Greifen (ohne Drehen) • Hammerhydraulik (max.200 Liter) • Scherenhydraulik (max.200 Liter) • Rohrbruchsicherung für Hebezyylinder • Druckzuschaltstufe • Zylinderendlagendämpfung 	<ul style="list-style-type: none"> • Klimaanlage • Radiovorbereitung • Luftgefederter Komfortsitz • Sitz getrennt von Bedienkonsole verschiebbar • Linke Armkonsole hochklappbar • Wärmeschutzverglasung, Scheiben getönt • Betriebsdatenanzeige über Display 		
	Oberwagen sonstiges:			
	<ul style="list-style-type: none"> • Werkzeugkasten 			

SONDER AUSRÜSTUNG

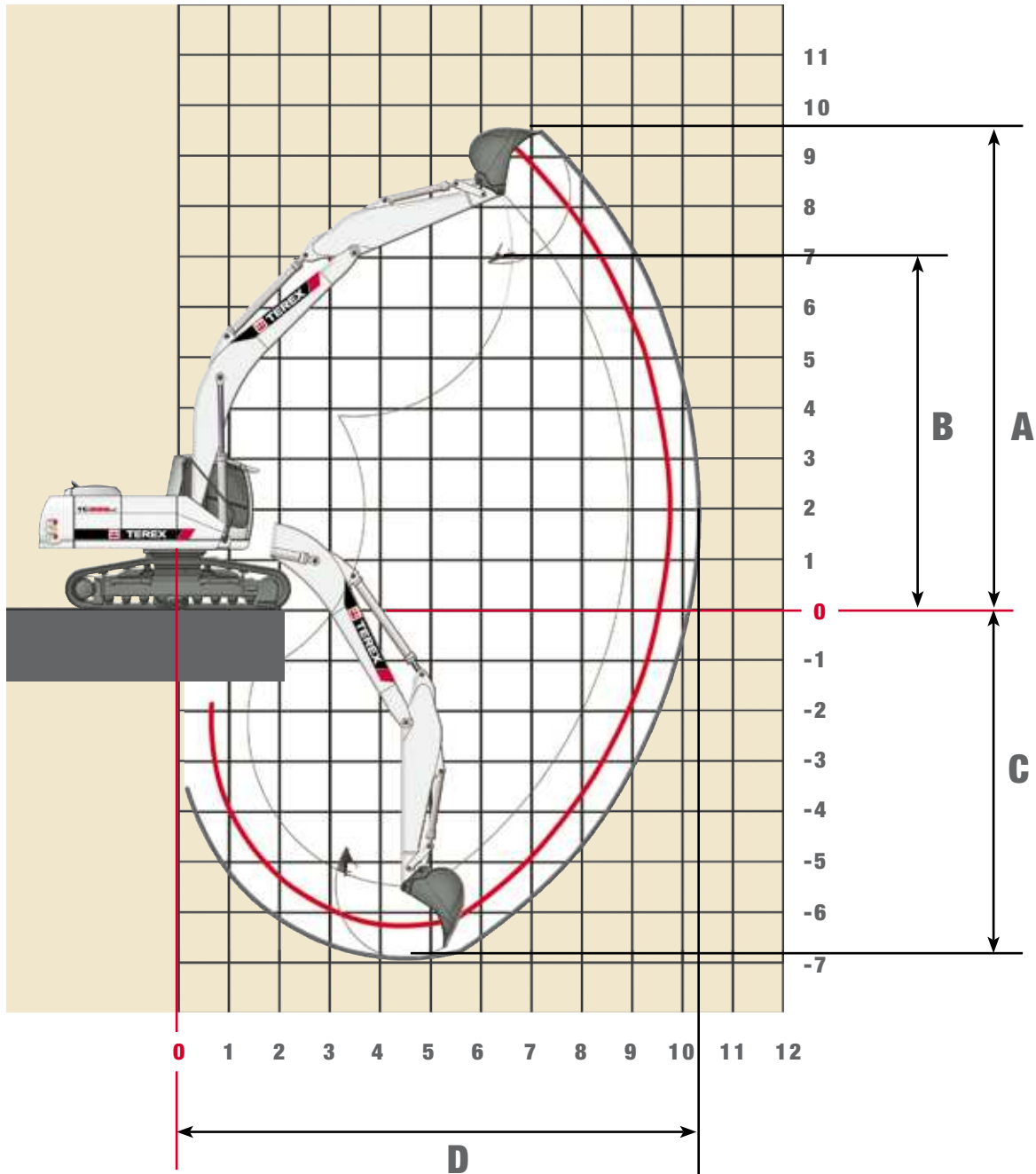
Monoblock:	<ul style="list-style-type: none"> • Monoblock mit Knickzylinder 5,68 m (C21.3M) • Monoblock mit Knickzylinder 6,50 m (C21.5M) 	Motor:	<ul style="list-style-type: none"> • Bioöl • Betankungspumpe • Zusatzheizung • Kaltstarthilfe 	Ausrüstung:	<ul style="list-style-type: none"> • Elektrische Zentralschmieranlage
Knickarme für Monoblock:	<ul style="list-style-type: none"> • Knickarm 2,70 m (D21.2) • Knickarm 3,20 m (D21.3) 	Hydraulik:	<ul style="list-style-type: none"> • Schere / Sortiergreifer Funktion mit Komfortbedienung für Druckmenge • Greifer / Greifer-Dreh Funktion • Bis zu zwei Zusatzkreisläufe • Schwimmfunktion für den Ausleger • Hydraulische Schnellwechseleinrichtung • Rohrbruchsicherung für Knickzylinder • Rohrbruchsicherung für Löffelkippzylinder 	Kabine:	<ul style="list-style-type: none"> • Steinschlagschutzgitter • Arbeitsscheinwerfer • Rundumleuchte • Radio • Fahrersitz beheizbar
Verstellarme:	<ul style="list-style-type: none"> • Verstellgrundarm 1,95 m (C21.41) • Verstellausleger mit Zylinder 3,41 m (C21.46) • Verstellausleger mit Zylinder 3,83 m (C21.461) 			Weitere Sonderausrüstung: siehe Preisliste	
Knickarme für Verstellarme:	<ul style="list-style-type: none"> • Knickarm 2,15 m (D21.23) • Knickarm 2,65 m (D21.33) 				

ANBAUGERÄTE

	Inhalt SAE	0,43 m³	0,63 m³	0,94 m³	1,16 m³	1,37 m³
Schnittbreite	600 mm	800 mm	1100 mm	1300 mm	1500 mm	
Gewicht	470 kg	640 kg	820 kg	880 kg	915 kg	
Ausladung NLC (m)	8,5	8,5	7,0	6,0		
Ausladung LC (m)	8,5	8,5	7,5	7,0	6,0	

gemäß Standsicherheit nach ISO 10567, Schüttgewicht 1.8t/m³

Arbeitsbereiche Monoblock 5,68 m (C 21.3M)



KNICKARMLÄNGEN	2,70m (D21.2)	3,20m (D21.3)
A Max Einstichhöhe	9,40 m	9,64 m
B Max Ausschütthöhe	6,69 m	6,93 m
C Max Grabtiefe	6,34 m	6,84 m
D Max Reichweite	9,83 m	10,32 m
Max Losbrechkraft	132* kN	132* kN
Max Reißkraft	92* kN	82* kN

Traglasten Monoblock 5,68 m (C 21.3M)

TC 225 LC

Traglasten bei 370 bar

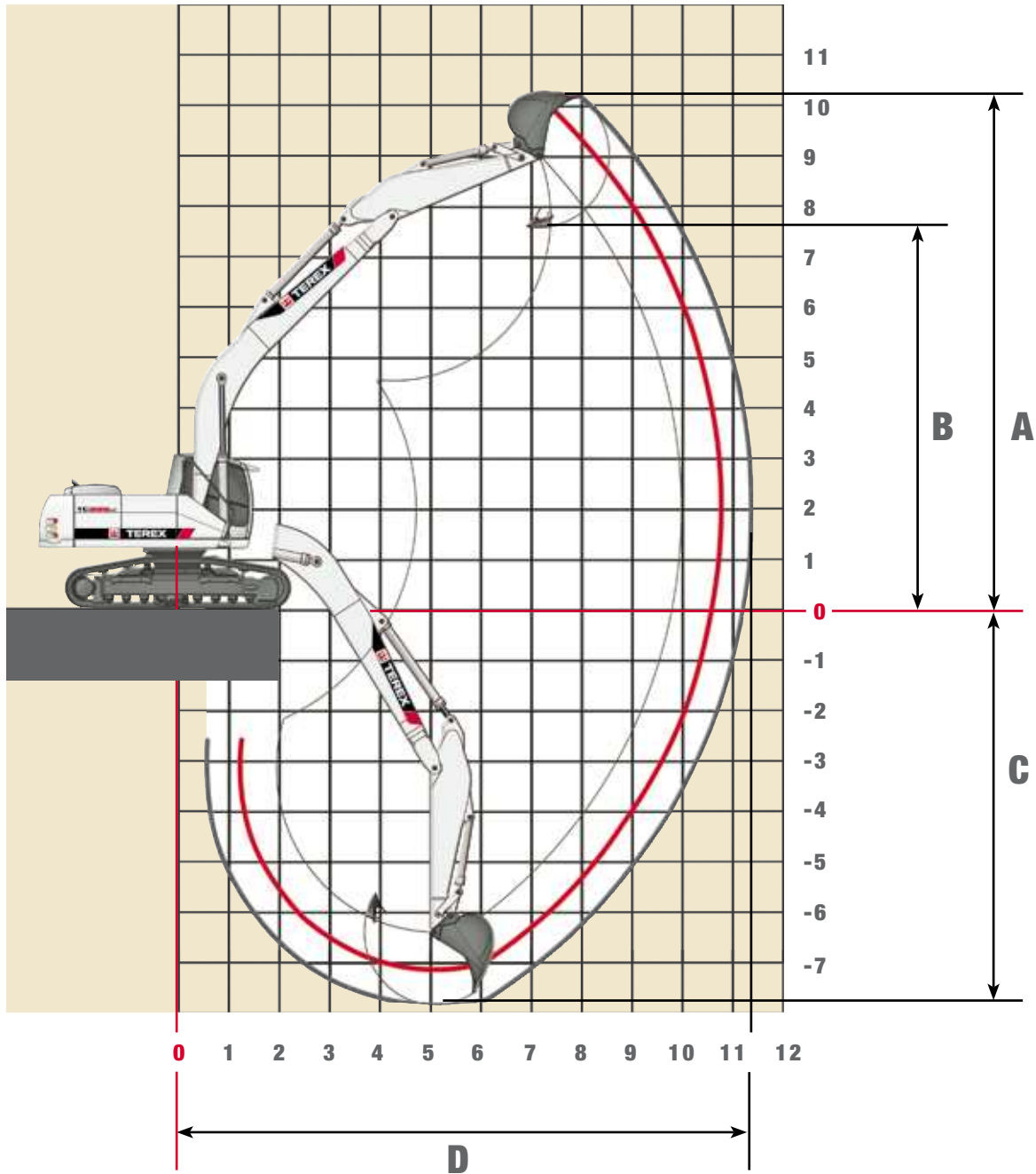
HÖHE	3,0 m		4,5 m		6,0 m		7,5 m		9,0 m	
	FRONT	QUER	FRONT	QUER	FRONT	QUER	FRONT	QUER	FRONT	QUER
Monoblock 5,68 m (C 21.3M) mit Knickarm 2,70 m (D 21.2) Max Reichweite 9,83 m										
+9,0 m										
+7,5 m					4861*	4861*				
+6,0 m					6464*	5172				
+4,5 m			8491*	7682	7092*	4984	5795	3532		
+3,0 m			10665*	7023	7978	4705	5662	3413		
+1,5 m			12050	6468	7664	4434	5514	3280		
0 m			11725	6209	7452	4252	5404	3182		
-1,5 m	9804*	9804*	11728	6212	7399	4206	5406	3184		
-3,0 m	15161*	12074*	11118*	6347	7502	4295				
-4,5 m			8120*	6644						
Monoblock 5,68 m (C 21.3M) mit Knickarm 3,20 m (D 21.3) Max Reichweite 10,32 m										
+9,0 m										
+7,5 m										
+6,0 m							4268*	3642		
+4,5 m					6555*	5057	5608*	3568		
+3,0 m			9775*	7159	7539*	4745	5684	3422		
+1,5 m			11732*	6498	7673	4428	5504	3261		
0 m			11646	6126	7405	4197	5361	3132		
-1,5 m			11534	6036	7286	4095	5309	3086		
-3,0 m	14330*	11649	11580*	6136	7347	4147				
-4,5 m	12736*	12104	9285*	6389	6540*	4366				

TC 225 NLC

Traglasten bei 370 bar

HÖHE	3,0 m		4,5 m		6,0 m		7,5 m		9,0 m	
	FRONT	QUER	FRONT	QUER	FRONT	QUER	FRONT	QUER	FRONT	QUER
Monoblock 5,68 m (C 21.3M) mit Knickarm 2,70 m (D 21.2) Max Reichweite 9,83 m										
+9,0 m										
+7,5 m					4861*	4324				
+6,0 m					6464*	4324				
+4,5 m			8491*	6327	7092*	4143	5770	2930		
+3,0 m			10665*	4206	7944	3876	5637	2815		
+1,5 m			11996	5183	7630	3616	5489	2687		
0 m			11672	4939	7418	3441	5379	2591		
-1,5 m	9804*	9028	11675	4941	7365	3397	5381	2593		
-3,0 m	15161*	9264	1118*	5069	7468	3482				
-4,5 m			8120*	5349						
Monoblock 5,68 m (C 21.3M) mit Knickarm 3,20 m (D 21.3) Max Reichweite 10,32 m										
+9,0 m										
+7,5 m										
+6,0 m							4168*	3034		
+4,5 m					6555*	4209	5608*	2963		
+3,0 m			9775*	5829	7539*	3910	5659	2820		
+1,5 m			11732*	5205	7639	3606	5479	2664		
0 m			11593	4854	7371	3384	5336	2540		
-1,5 m			11480	4770	7252	3286	5284	2495		
-3,0 m	14330*	8871	11580*	4864	7313	3337				
-4,5 m	12736*	9281	9285*	5102	6540*	3546				

Arbeitsbereiche Monoblock 6,50 m (C 21.5M)



KNICKARMLÄNGEN	2,70m (D21.2)	3,20m (D21.3)
A Max Einstichhöhe	10,02 m	10,26 m
B Max Ausschütthöhe	7,32 m	7,55 m
C Max Grabtiefe	7,08 m	7,58 m
D Max Reichweite	10,66 m	11,12 m
Max Losbrechkraft	132* kN	132* kN
Max Reißkraft	92* kN	82* kN

Traglasten Monoblock 6,50 m (C 21.5M)

TC 225 LC

Traglasten bei 370 bar

HÖHE	3,0 m		4,5 m		6,0 m		7,5 m		9,0 m	
	FRONT	QUER	FRONT	QUER	FRONT	QUER	FRONT	QUER	FRONT	QUER
Monoblock 6,50 m (C 21.5M) mit Knickarm 2,70 m (D 21.2) Max Reichweite 10,66 m										
+9,0 m										
+7,5 m										
+6,0 m					6014*	5134	5564*	3601		
+4,5 m			8789*	7331	6837*	4844	5756	3477		
+3,0 m			11055*	6478	7758	4489	5562	3304	4225	2514
+1,5 m					7405	4186	5376	3137	4139	2436
0 m			7828*	5841	7194	4004	5241	3017	4079	2381
-1,5 m			11371	5888	7142	3959	5199	2979		
-3,0 m	11291*	11291*	10875*	6015	7218	4024	5270	3043		
-4,5 m	11474*	11474*	8993*	6245	6871*	4205				
Monoblock 6,50 m (C 21.5M) mit Knickarm 3,20 m (D 21.3) Max Reichweite 11,12 m										
+9,0 m										
+7,5 m							4208*	3689		
+6,0 m							5161*	3651		
+4,5 m					6340*	4913	5545*	3502	4325	2597
+3,0 m			10155*	6637	7370*	4521	5574	3303	4225	2507
+1,5 m			8696*	5961	7398	4166	5355	3107	4114	2404
0 m			8918	5686	7126	3931	5188	2958	4025	2323
-1,5 m			11125	5672	7011	3832	5103	2882	4008	2307
-3,0 m			11217*	5778	7057	3871	5140	2915		
-4,5 m	12907*	11509	9665*	5990	7227	4018				

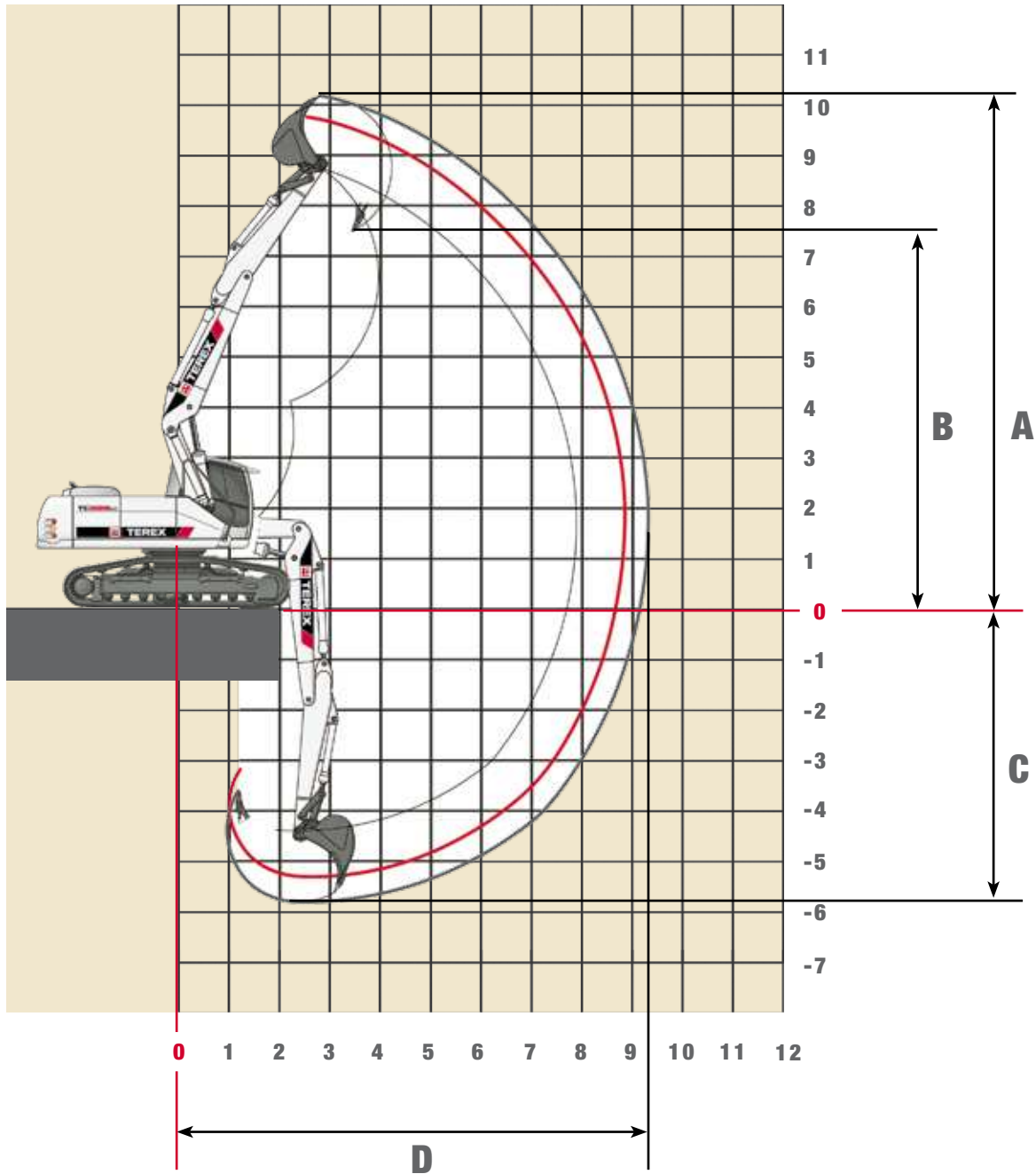
TC 225 NLC

Traglasten bei 370 bar

HÖHE	3,0 m		4,5 m		6,0 m		7,5 m		9,0 m	
	FRONT	QUER	FRONT	QUER	FRONT	QUER	FRONT	QUER	FRONT	QUER
Monoblock 6,50 m (C 21.5M) mit Knickarm 2,70 m (D 21.2) Max Reichweite 10,66 m										
+9,0 m										
+7,5 m										
+6,0 m					6014*	4280	5564	2991		
+4,5 m			8789*	5986	6837*	4002	5731	2871		
+3,0 m			11055*	5182	7724	3661	5537	2703	4205	2046
+1,5 m			0	0	7371	3370	5351	2542	4119	1970
0 m			7828*	4581	7160	3195	5217	2425	4060	1917
-1,5 m			11317	4626	7108	3152	5174	2388		
-3,0 m	11291*	8858	10875*	4745	7184	3215	5145	2450		
-4,5 m	11474*	9164	8993*	4961	6871*	3388				
Monoblock 6,50 m (C 21.5M) mit Knickarm 3,20 m (D 21.3) Max Reichweite 11,12 m										
+9,0 m										
+7,5 m										
+6,0 m							4208*	3074		
+4,5 m							5161*	3037		
+3,0 m					6341*	4064	5545*	2893	4305	2124
+1,5 m			10155*	5326	7370*	3688	5549	20700	4206	2036
0 m			8995*	4688	7364	3346	5330	2510	4094	1936
-1,5 m			8918*	4429	7092	3121	5163	2365	4005	1857
-3,0 m			11072	4416	6978	3026	5078	2292	3988	1742
-4,5 m			11205	4516	7023	3064	5115	2324		

Alle Traglasten TC225LC sind mit 2200mm Spur angegeben. Die angegebenen max. Nutzlastwerte in Kilogramm beinhalten eine Standsicherheit von 33% oder sind berechnet bei 87% der hydraulischen Hebekraft, gemäß ISO10567. Diese Werte sind gültig an der Armspitze bei optimaler Stellung des entsprechenden Armsystems und mit Druckzuschaltung. *durch Hydraulik begrenzter Wert.

Arbeitsbereiche Verstellausleger 1,95 m (C 21.41) und 3,41 m (C21.46)



KNICKARMLÄNGEN	2,15m (D21.23)	2,65m (D21.33)
A Max Einstichhöhe	9,75 m	10,16 m
B Max Ausschütthöhe	7,05 m	7,46 m
C Max Grabtiefe	5,43 m	5,93 m
D Max Reichweite	8,90 m	9,29 m
Max Losbrechkraft	133 (145)* kN	133 (145)* kN
Max Reißkraft	103 (113)* kN	90 (98)* kN

Traglasten Verstellausleger 1,95 m (C 21.41) und 3,41 m (C21.46)

TC 225 LC

Traglasten bei 360 bar

HÖHE	3,0 m		4,5 m		6,0 m		7,5 m		9,0 m	
	FRONT	QUER	FRONT	QUER	FRONT	QUER	FRONT	QUER	FRONT	QUER
Verstellausleger 1,95 m (C 21.41) und 3,41 m (C21.46) mit Knickarm 2,15 m (D 21.23) Max Reichweite 8,90 m										
+8,0 m										
+7,0 m			6257*	6257*						
+6,0 m			6161*	6161*	5724*	4731				
+5,0 m	8165*	8165*	6638*	6638*	5966*	4818				
+4,0 m	9968*	9968*	7526*	7090*	6246*	4830				
+3,0 m	10094*	10094*	8631*	6996*	6661*	4820				
+2,0 m	12354*	12324	9628*	6944	7081*	4761	4698*	3260		
+1,0 m	13945*	12365	10220*	6945	7390*	4658	4118*	3224		
0 m	15925*	12458	10358*	7031	7498*	4529				
-1,0 m	16889*	12424	10437*	6852	7617*	4400				
-2,0 m	17111*	12247	10692*	6595	7103*	4336				
-3,0 m										
-4,0 m										
Verstellausleger 1,95 m (C 21.41) und 3,41 m (C21.46) mit Knickarm 2,65 m (D 21.33) Max Reichweite 9,20 m										
+8,0 m			5488*	5488*						
+7,0 m			5450*	5450*						
+6,0 m			5474*	5474*	5402*	4885				
+5,0 m			5971*	5971*	5507*	4877	5100*	3807		
+4,0 m	9259*	9259*	6865*	6865*	5849*	4842	5494*	3832		
+3,0 m	10131*	10131*	8010*	7013	6319*	4803	5724*	3819		
+2,0 m	12414*	12298	9133*	6939	6809*	4787	5988*	3773		
+1,0 m	13537*	12273	9936*	6915	7212*	4788	6203*	3703		
0 m	15198*	12348	10288*	6948	7436*	4645	6294*	3618		
-1,0 m	16615*	12522	10349*	6918	7492*	4490	6299*	3539		
-2,0 m	16912*	12288	10472*	6736	7581*	4367	4456*	3512		
-3,0 m	17426*	12206	10629*	6512	6365*	4332				
-4,0 m	15599*	11996	8255*	6482						

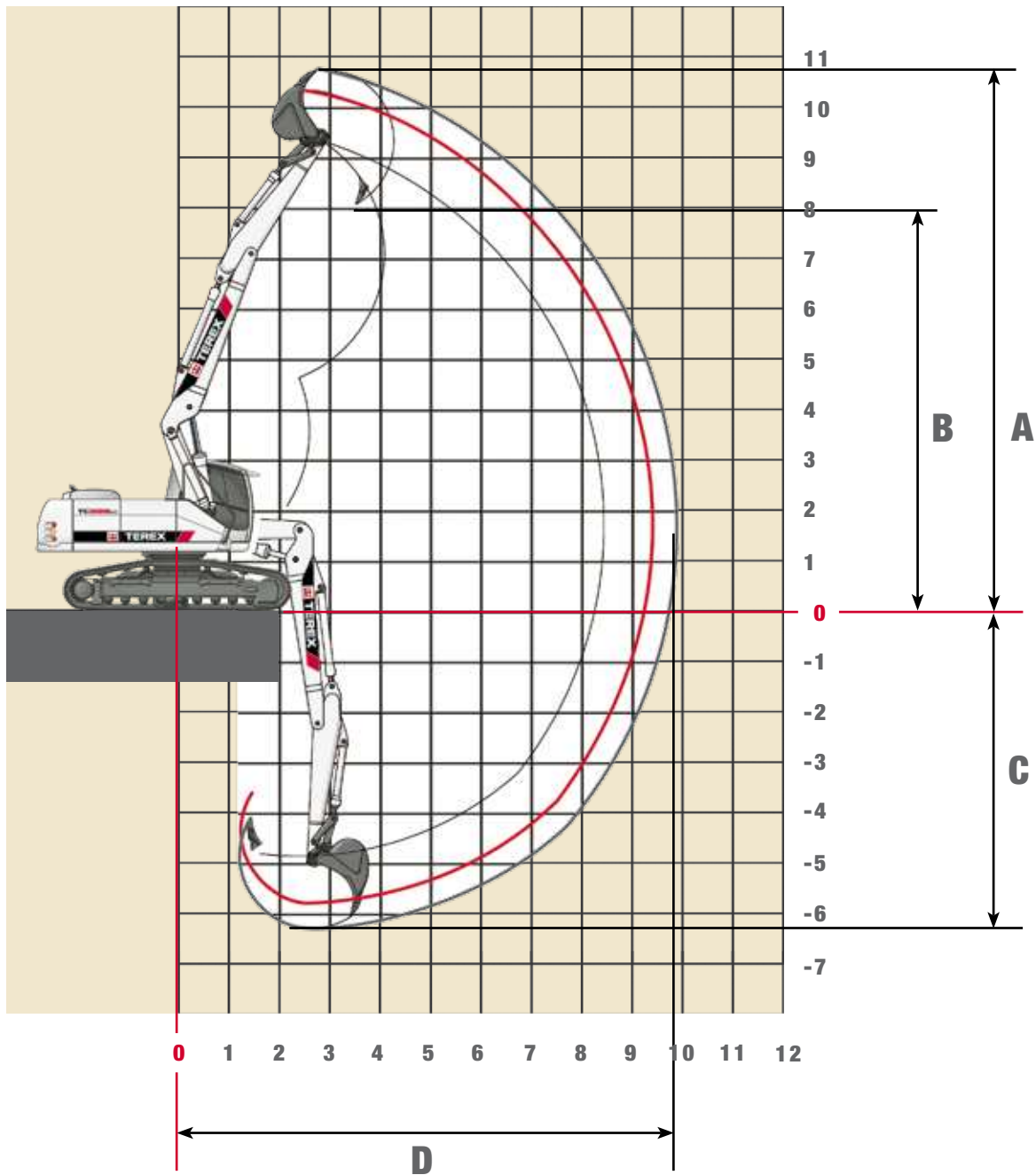
TC 225 NLC

Traglasten bei 360 bar

HÖHE	3,0 m		4,5 m		6,0 m		7,5 m		9,0 m	
	FRONT	QUER	FRONT	QUER	FRONT	QUER	FRONT	QUER	FRONT	QUER
Verstellausleger 1,95 m (C 21.41) und 3,41 m (C21.46) mit Knickarm 2,15 m (D 21.23) Max Reichweite 8,90 m										
+8,0 m										
+7,0 m			6257*	6257*						
+6,0 m			6161*	6161*	5724*	4316				
+5,0 m	8165*	8165*	6638*	6603	5966*	4403				
+4,0 m	9968*	9968*	7526*	6508*	6246*	4431				
+3,0 m	10094*	10094*	8631*	6419	6661*	4414				
+2,0 m	12354*	11109	9628*	6368	7081*	4351	4698*	2964		
+1,0 m	13945*	11135*	10220*	6378	7390*	4247	4118*	2928		
0 m	15925*	11237	10358*	6373	7498*	4119				
-1,0 m	16889*	11003	10437*	6199	7617*	3992				
-2,0 m	17111*	10835	10692*	5949	7103*	3929				
-3,0 m	17259*	10670	9882*	5843						
-4,0 m										
Verstellausleger 1,95 m (C 21.41) und 3,41 m (C21.46) mit Knickarm 2,65 m (D 21.33) Max Reichweite 9,29 m										
+8,0 m			5488*	5488*						
+7,0 m			5450*	5450*						
+6,0 m			5474*	5474*	5402*	4479				
+5,0 m			5971*	5971*	5507*	4495				
+4,0 m	9259*	9259*	6865*	6549	5849*	4466	4610*	3089		
+3,0 m	10131*	10131*	8010*	6436	6319*	4434	5520*	3086		
+2,0 m	12414*	11089	9133*	6359	6809*	4427	5686*	3054		
+1,0 m	13537*	11071	9936*	6337	7212*	4378	5760	3001		
0 m	15198*	11140*	10288*	6387*	7436*	4235	5695	2939		
-1,0 m	16615*	11111	10349*	6263	7492*	4083	3572*	2905		
-2,0 m	16912*	10872	10472*	6086	7581*	3959				
-3,0 m	17426*	10794	10629*	5868	6365*	3925				
-4,0 m	15599*	10595	8255*	5839						

Alle Traglasten TC225LC sind mit 2200mm Spur angegeben. Die angegebenen max. Nutzlastwerte in Kilogramm beinhalten eine Standsicherheit von 33% oder sind berechnet bei 87% der hydraulischen Hebekraft, gemäß ISO10567. Diese Werte sind gültig an der Armspitze bei optimaler Stellung des entsprechenden Armsystems und mit Druckzuschaltung. *durch Hydraulik begrenzter Wert.

Arbeitsbereiche Verstellausleger 1,95 m (C 21.41) und 3,83 m (C21.461)



KNICKARMLÄNGEN	2,15m (D21.23)	2,65m (D21.33)
A Max Einstichhöhe	10,22 m	10,65 m
B Max Ausschütthöhe	7,54 m	7,97 m
C Max Grabtiefe	5,85 m	6,35 m
D Max Reichweite	9,36 m	9,84 m
Max Losbrechkraft	133 (145)* kN	133 (145)* kN
Max Reißkraft	103 (113)* kN	90 (98)* kN

Traglasten Verstellausleger 1,95 m (C 21.41) und 3,83 m (C21.461)

TC 225 LC

Traglasten bei 360 bar

HÖHE	3,0 m		4,5 m		6,0 m		7,5 m		9,0 m	
	FRONT	QUER	FRONT	QUER	FRONT	QUER	FRONT	QUER	FRONT	QUER
Verstellausleger 1,95 m (C 21.41) und 3,83 m (C21.461) mit Knickarm 2,15 m (D 21.23) Max Reichweite 9,36 m										
+8,0 m			6432*	6432*						
+7,0 m			5859*	5859*						
+6,0 m			6041*	6041*	5581*	4678				
+5,0 m	8906*	8906*	6681*	6681*	5742*	4678				
+4,0 m	7568*	7568*	7675*	6804	6107*	4643	5438*	3217		
+3,0 m	7691*	7691*	8811*	6698	6557*	4613	5543*	3217		
+2,0 m	10275*	10275*	9725*	6645	6980*	4607	5628	3186		
+1,0 m	12354*	11861	10149*	6649	7275*	4592	5625	3138		
0 m	14677*	11965	10209*	6713*	7374*	4451	5564	3080		
-1,0 m	16533*	11914	10286*	6608	7438*	4303				
-2,0 m	16901*	11783	10434*	6484	7526*	4189				
-3,0 m	17457*	11811	10554*	6282	6094*	4165				
-4,0 m	15220*	11669								
Verstellausleger 1,95 m (C 21.41) und 3,83 m (C21.461) mit Knickarm 2,65 m (D 21.33) Max Reichweite 9,84 m										
+8,0 m			5474*	5474*						
+7,0 m			5201*	5201*	5186*	4722				
+6,0 m			5426*	5426*	5122*	4741				
+5,0 m			6060*	6060*	5348*	4704	5045*	3308		
+4,0 m	8021*	8021*	7043*	6853	5752*	4656	5131*	3332		
+3,0 m	8174*	8174*	8212*	6718	6246*	4607	5316*	3322		
+2,0 m	10638*	10638*	9266*	6642	6732*	4579	5520*	3285*		
+1,0 m	11944*	11780	9929*	6611	7113*	4588	5603*	3226		
0 m	13833*	11861	10140*	6648	7315*	4589	5628	3152		
-1,0 m	15820*	12001	10195*	6657	7362*	4419	5557	3082		
-2,0 m	16707*	11804	10306*	6530	7491*	4254	4822*	3053		
-3,0 m	17000*	11738	10623*	6361	7238*	4166				
-4,0 m	17017*	11659	9753*	6244						

TC 225 NLC

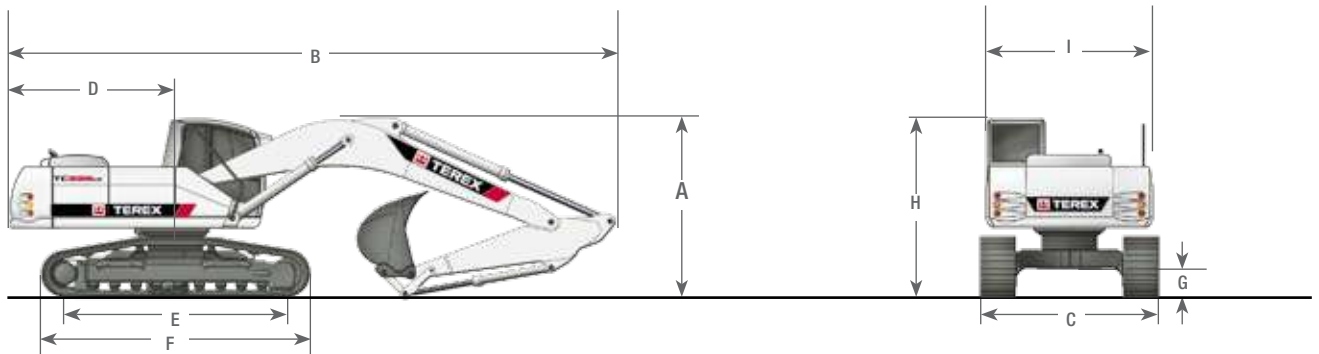
Traglasten bei 360 bar

HÖHE	3,0 m		4,5 m		6,0 m		7,5 m		9,0 m	
	FRONT	QUER	FRONT	QUER	FRONT	QUER	FRONT	QUER	FRONT	QUER
Verstellausleger 1,95 m (C 21.41) und 3,83 m (C21.461) mit Knickarm 2,15 m (D 21.23) Max Reichweite 9,36 m										
+8,0 m			6432*	6429						
+7,0 m			5859*	5859*						
+6,0 m			6041*	6041*	5581*	4264				
+5,0 m	8906*	8906*	6681*	6354	5742*	4301				
+4,0 m	7568*	7568*	7675*	6225	6107*	4271	5438*	2921		
+3,0 m	7691*	7691*	8811*	6131	6557*	4247	5543*	2921		
+2,0 m	10275*	10275*	9725*	6085	6980*	4254*	5612	2890		
+1,0 m	12354*	10657	10149*	6081	7275*	4183	5600	2843		
0 m	14677*	10761	10209*	6116	7374*	4041	5539	2786		
-1,0 m	16533*	10517	10286*	5962	7438*	3896				
-2,0 m	16901*	10392	10434*	5841	7526*	3785				
-3,0 m	17457*	10420	10554*	5645	6094*	3761				
-4,0 m	15220*	10284								
Verstellausleger 1,95 m (C 21.41) und 3,83 m (C21.461) mit Knickarm 2,65 m (D 21.33) Max Reichweite 9,84 m										
+8,0 m			5474*	5474*						
+7,0 m			5201*	5201*	5186*	4307				
+6,0 m			5426*	5426*	5122*	4355				
+5,0 m			6060*	6060*	5348*	4327	5045*	3010		
+4,0 m	8021*	8021*	7043*	6278	5752*	4281	5131*	3034		
+3,0 m	8174*	8174*	8212*	6156	6246*	4240	5316*	3025		
+2,0 m	10638*	10590	9266*	6076	6732*	4216	5520*	2988		
+1,0 m	11944*	10578*	9929*	6049	7113*	4234*	5583	2930		
0 m	13833*	10650	10140*	6086	7315*	4176	5603	2857		
-1,0 m	15820*	10599	10195*	6008	7362*	4009	5532	2787		
-2,0 m	16707*	10411	10306*	5885	7491*	3848	4822*	2759		
-3,0 m	17000*	10348	10623*	5720	7238*	3762				
-4,0 m	17017*	10274	9753*	5607						

Alle Traglasten TC225LC sind mit 2200mm Spur angegeben. Die angegebenen max. Nutzlastwerte in Kilogramm beinhalten eine Standsicherheit von 33% oder sind berechnet bei 87% der hydraulischen Hebekraft, gemäß ISO10567. Diese Werte sind gültig an der Armspitze bei optimaler Stellung des entsprechenden Armsystems und mit Druckzuschaltung. *durch Hydraulik begrenzter Wert.

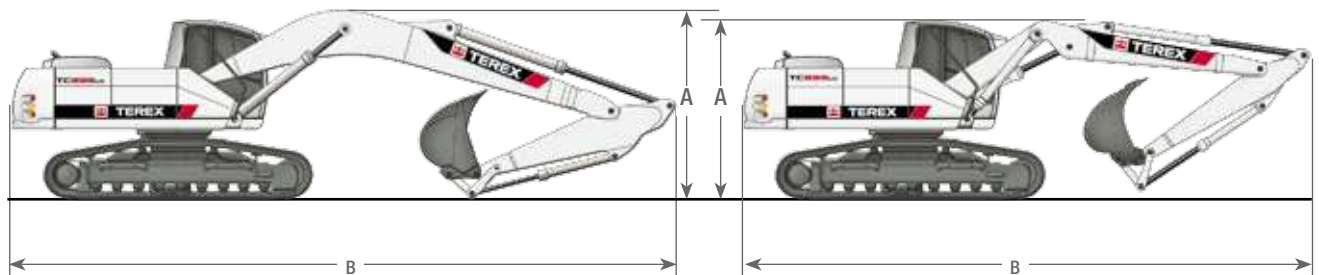
Abmessungen

Monoblock 5,68 m (C21.3M)



Monoblock 6,50 m (C21.5M)

Verstellausleger 1,95m (C21.41) und 3,83m (C21.461)



A TRANSPORTHÖHE		B TRANSPORTLÄNGEN			
Monoblock 5,68 m (C21.3M) mit Knickarm 2,70 m (D21.2)	3,01 m	Monoblock 5,68 m (C21.3M) mit Knickarm 2,70 m (D21.2)	9,57 m		
Monoblock 5,68 m (C21.3M) mit Knickarm 3,20 m (D21.3)	3,20 m	Monoblock 5,68 m (C21.3M) mit Knickarm 3,20 m (D21.3)	9,57 m		
Monoblock 6,50 m (C21.5M) mit Knickarm 2,70 m (D21.2)	3,18 m	Monoblock 6,50 m (C21.5M) mit Knickarm 2,70 m (D21.2)	10,40 m		
Monoblock 6,50 m (C21.5M) mit Knickarm 3,20 m (D21.3)	3,32 m	Monoblock 6,50 m (C21.5M) mit Knickarm 3,20 m (D21.3)	10,40 m		
Verstellausleger, 1,95 m (C21.41) und 3,41m (C21.46) mit Knickarm 2,15 m (D21.23)		3,15 m	Verstellausleger, 1,95 m (C21.41) und 3,41m (C21.46) mit Knickarm 2,15 m (D21.23)	8,91 m	
mit Knickarm 2,65 m (D21.33)		3,15 m	mit Knickarm 2,65 m (D21.33)	8,93 m	
Verstellausleger, 1,95 m (C21.41) und 3,83m (C21.461) mit Knickarm 2,15 m (D21.23)		3,15 m	Verstellausleger, 1,95 m (C21.41) und 3,83m (C21.461) mit Knickarm 2,15 m (D21.23)	9,34 m	
mit Knickarm 2,65 m (D21.33)		3,15 m	mit Knickarm 2,65 m (D21.33)	9,34 m	
C TRANSPORTBREITEN	LC1	LC2	NLC	D HECKSCHWENKRADIUS	2,60 m
Bodenplattenbreite 500mm	2.20 m	2.40 m	2.00 m	E TRAGENDE KETTENLÄNGE	3,70 m
Bodenplattenbreite 600mm	2.70 m	2.90 m	2.50 m	F LAUFWERKSLÄNGE	4,53 m
Bodenplattenbreite 700mm	2.80 m	3,00 m	2.60 m	G BODENFREIHEIT	0,44 m
Bodenplattenbreite 800mm	2.90 m	3,10 m	2.70 m	H HÖHE ÜBER KABINE	2,95 m
	3.00 m	3.20 m	2.80 m	I OBERWAGENTRANSPORTBREITE	2,50 m

Konstruktionsänderungen vorbehalten, Angaben unverbindlich, Geräte sind konform mit neuen europäischen Sicherheitsrichtlinien.



TEREX Atlas
 Atlasstr. 6
 27777 Ganderkesee
 Deutschland
 Tel. +49 (0) 4222 / 954-0
 Fax: +49 (0) 4222 / 954-343

www.terex.de
 E-Mail: info@terex-atlas.de