

1000

Puissance : 674 kW (916 ch)
Masse : 170 t

Equipement chargeur :
godets : de 7 000 à 14 000 L
force de pénétration : 91 500 daN

Equipement rétro :
godets : de 5 000 à 9 500 L
profondeur : 10,25 m
portée au sol : 16,15 m



Moteur

- Nombre de moteurs 2 BF 12 L 413 F
- Puissance totale SAE à 2 650 tr/mn 751 kW (1 020 ch)
- Fonctionnement possible avec un seul moteur
- Diesel 4 temps 12 cylindres en V
- Cylindrée 19 144 cm³
- Alésage 125 mm
- Course 130 mm
- Refroidissement par air
- Démarrage par batteries 2 groupes de 4 batteries de 6 volts = 24 volts ; 192 A/h
- Conditions d'utilisation Poclair :
 - par moteur
 - régime 2 150 tr/mn
 - puissance : SAE 337 kW (458 ch)
 - DIN 70020 320 kW (435 ch)
 - DIN 6270B 291 kW (396 ch)
- Caractéristiques maintenues jusqu'à une altitude de 2 000 m pour une température de 20 °C
- Capacités
 - Carter huile moteur 22 L
 - Réservoir à combustible 2 350 L
 - Consommation horaire moyenne 66,2 L
- Ensemble moteur pompe monté sur plots élastiques
- Filtration milieu poussiéreux
- Option moteur électrique

Circuit hydraulique variodyn[®]

- Circuit à débit variable avec indépendance et simultanéité de toutes les fonctions
 - Pression de travail jusqu'à 320 bar
 - Pression maximum (effort, vitesse réduite et précision) 400 bar
 - Débit 318 à 1 272 l/mn
 - Capacité du réservoir hydraulique 1 870 L
 - Capacité totale du circuit 3 600 L
 - Programmeur de fonction
- Pompe multicorps, auto-aspirante, à cylindrée fixe
 - Entraînement direct par accouplement élastique
 - Puissance hydraulique installée 467 kW (634 ch)
- Distributeurs de type à réalimentation pour les fonctions d'équipement
- Réfrigérants ventilés sur circuit indépendant du circuit principal
- Flexibles multispirales haute pression
 - coefficient de sécurité minimum 2 à 4 fois la pression d'utilisation
- Vérins double effet
- Poussée des vérins :

	flèche	balancier	godet
	393 000 daN 880 300 lbs	281 000 daN 629 400 lbs	140 000 daN 313 600 lbs
	393 000 daN 880 300 lbs	363 000 daN 813 100 lbs	363 000 daN 813 100 lbs

- **Moteurs**
Moteurs hydrauliques lents, à fort couple, auto-freineurs
- **Joint tournant**
auto-lubrifié

Tourelle

- **Bâti**
 - Structure mécano-soudée
 - Passerelles de sécurité démontables
 - Grands trottoirs antidérapants
 - Contrepoids démontable
- **Orientation**
 - Deux moteurs hydrauliques en prise directe sur la couronne d'orientation
 - Couple 46 450 m.daN
 - Vitesse de rotation de la tourelle 2,7 tr/mn
 - Arrêt automatique de la rotation
 - Couronne d'orientation à galets alternés et denture extérieure
 - Graissage des chemins de roulement automatique

• Cabine S2200

Montée sur plots élastiques ; démontable ; insonorisée
Pare-brise entièrement escamotable, sans angle mort
Protection et élévation de cabine en option

• Conduite

Commandes assistées hydrauliquement

Équipement et rotation

2 leviers

2 pédales

Déplacement

Freinage hydraulique automatique

Graisage automatique, centralisé, des axes d'équipements et de la couronne d'orientation

Deux essuie-glace à deux vitesses, lave-glace, chauffage et dégivrage, plafonnier, allume-cigare

Phares de travail : sur tourelle

4 × 70 W

2 × 70 W

en option

en option

sur équipement

Climatisation

Pare-soleil

• Sécurité

Pour déplacement ou transport, blocage de la tourelle depuis la cabine

En cas d'arrêt du moteur thermique, commande de mise au sol des équipements

Vitre de sécurité, avertisseur, clignotants lumineux pour balisage, extincteurs

Protection cabine

en option

Ceinture de sécurité

en option

Cadran indicateurs :
température moteur, compte-tours, compteur d'heures

Voyants lumineux :

pression d'huile, charge de batteries, température moteur,

début de colmatage des filtres à huile et à air moteur

— début de colmatage du graissage centralisé, contenance du fût de graisse,

fonctionnement de la pompe à graisse






Châssis

• Structure





type tracteur à éléments mécano-soudés châssis démontable

• Galets graissés à vie

• Chenilles type tracteur ; tension par vérin à graisse ; absorption des chocs par amortisseur

				
6,54 m - 21'6"	4,14 m - 13'7"	0,65 m - 2'2"	7	2

Appui au sol

	 0,61 m - 24"	 0,86 m - 34"
	66 570 cm ² - 71,6 sq.ft	94 310 cm ² - 101,5 sq.ft
	2,4 bar - 34,8 psi*	1,615 bar - 23,4 psi**

Pour autres type et largeur de tuiles, nous consulter.

* 5,50 m - 5,50 m - 7 000 L
18'1" - 18'1" - 9 1/2 cu.yd

** 9,60 m - 4,50 m - 5 000 L
31'6" - 14'9" - 6 1/2 cu.yd

Déplacement

• Entraînement des barbotins par moteurs hydrauliques à fort couple

Réduction simple et à planétaires

• Entraînement indépendant de chaque chenille

Possibilité de tourner sur place

• Vitesses de déplacement

de 0 à 1,35 km/h

• Rampe franchissable

41 % en continu

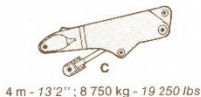
• Effort de traction

70 100 daN

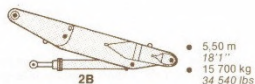
• Limiteur de vitesse hydraulique, automatique, en descente de pente

montage et masse des équipements

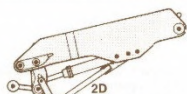
chargeur



4 m - 13'2"; 8 750 kg - 19 250 lbs



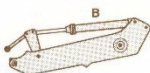
- 5,50 m
18'1"
- 15 700 kg
34 540 lbs



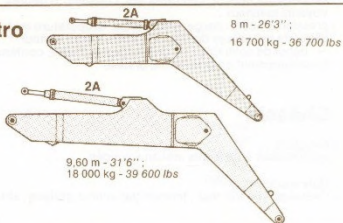
5,50 m - 18'1"; 13 600 kg - 29 920 lbs

rétro

4 m - 13'2";
9 300 kg - 20 460 lbs



4,50 m - 14'9"; 7 190 kg - 15 820 lbs



8 m - 26'3";
16 700 kg - 36 700 lbs

9,60 m - 31'6";
18 000 kg - 39 600 lbs

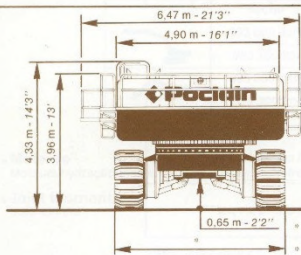
Vérins: **A** = 1 880 mm - 74";
1 000 kg - 2 200 lbs

B = 1 880 mm - 74";
1 400 kg - 3 100 lbs

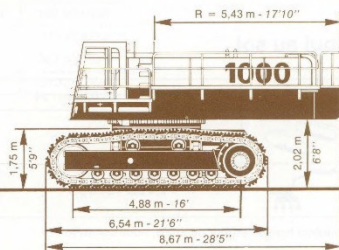
C = 1 880 mm - 74";
1 800 kg - 3 950 lbs

D = 1 100 mm - 43";
900 kg - 2 000 lbs

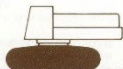
encombrement



• 0,61 m - 24"
• 4,75 m - 15'7"
• 0,86 m - 24"
• 5 m - 16'5"



masse



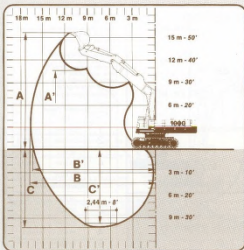
avec 24" = 58,3 t - 128 260 lbs
avec 34" = 61 t - 134 200 lbs



67 t - 147 400 lbs
(dont contrepoids = 25 t - 55 000 lbs)

La masse totale de la machine varie
de 155,4 t - 341 900 lbs
à 170 t - 374 000 lbs
suivant l'équipement

équipement rétro



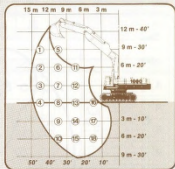
	**	8 m 26'3"	9,00 m 31'6"
		4 m 13'2"	4,50 m 14'9"
A	m	11,45	15,45
	in	37'7"	50'9"
A'	m	6,85	10,80
	in	22'6"	34'7"
B	m	15,20	16,55
	in	49'2"	54'4"
B'	m	14,75	16,15
	in	48'5"	53'
C	m	7	10,25
	in	23'	33'8"
C'	m	6,90	10,15
	in	22'8"	33'3"
	daN	48 700	48 700
	lbs	109 000	109 000
	daN	52 400	52 800
	lbs	117 000	118 000

avec godet
5 000 L - 6 1/2 cu yd

forces de levage

○ 360°

	8 m - 26'3"		9,60 m - 31'6"	
	daN	lbs	daN	lbs
1			15 400*	34 500*
2			16 700*	37 400*
3			18 500*	41 400*
4			19 500*	43 700*
5			17 000*	30 100*
6			20 500*	45 900*
7	29 300	65 600	24 500*	54 900*
8			27 000*	60 500*
9			27 200*	60 900*
10			23 500*	52 600*
11	44 700*	100 100*	28 000*	62 700*
12	54 700	122 500	38 000*	85 100*
13	52 500	117 600	41 500*	93 000*
14	49 800*	111 600*	40 000*	89 600*
15			36 000*	80 600*
16	79 600*	178 300*	30 000*	67 200*
17			47 500*	106 400*
18			60 000*	134 400*



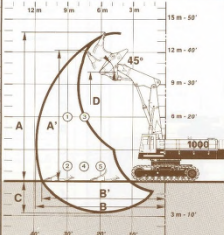
Les forces de levage sont données en daN et en livres sans coefficient de sécurité. La portée est donnée à partir de l'axe de rotation de la machine, et la hauteur est celle du point d'accrochage de la charge au dos du godet. La machine doit être sur un sol plat, dur et horizontal.

* Limite hydraulique.

Les règlements en vigueur dans les différents pays prévoient l'application d'un coefficient de sécurité réduisant les charges indiquées dans les tableaux.

équipement chargeur — godet à clapet





	5,50 m 18'1"
	4 m 13'2"
A	m 13,90 in 45'7"
A'	m 12,20 in 40'
B	m 11,95 in 39'3"
B'	m 11,25 in 36'11"
C	m 2,60 in 9'2"
D	m 10,20 in 33'6"
	daN 91 500 lbs 205 000
	daN 82 000 lbs 183 700

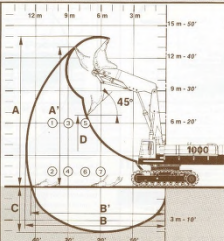


Sans coefficient de sécurité.
 Ces charges utiles sont données en daN et en livres, en rotation totale.
 La hauteur et la portée, données à partir de l'axe de rotation de la pelle, sont celles du centre de gravité de la charge dans le godet.
 * Limites hydraulique.

	Position Travail	
	daN	lbs
1	29 000*	65 000*
2	31 200*	69 900*
3	35 000*	80 800*
4	43 500*	97 400*
5	61 800*	138 400*
Position Manutention		
1	39 200	87 800
2	38 000	85 100
3	51 000*	114 200*
4	58 000	129 900
5	78 200*	170 700*

équipement chargeur — godet frontal

	5,50 m 18'1"
	5,50 m 18'1"
A	m 13,80 in 45'4"
A'	m 12,95 in 42'6"
B	m 12,90 in 42'4"
B'	m 12,40 in 40'8"
C	m 4,10 in 13'5"
D	m 6,80 in 22'4"
	daN 79 500 lbs 178 000
	daN 45 000 lbs 100 800



	Position Travail	
	daN	lbs
1	25 000*	56 000*
2	25 000*	56 000*
3	29 700*	66 500*
4	33 900*	75 900*
5	35 300*	79 100*
6	30 900*	69 200*
7	29 800*	66 800*
Position Manutention		
1	30 500	67 200
2	29 300	65 600
3	42 900*	96 100*
4	33 900*	75 900*
5	49 600*	111 100*
6	30 900*	69 200*
7	29 800*	66 800*

capacité des godets

godets rétro



CECE		PCSA							
		avec dôme		sans dôme					
L	cu.yd	L	cu.yd	L	cu.yd	m	in	kg	lbs
5000	6 1/2	5400	7	4400	5 1/2	1,80 - 1,95	71 - 77	4970	10.930
6800	9	7600	10	5900	7 1/2	2,10 - 2,25	83 - 89	6600	14.520
10 000	13	9 500	12 1/2	7 000	9 1/2	2,55	100	8 620	18 960

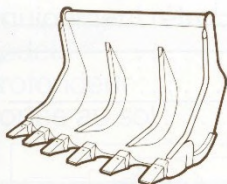
La capacité des godets est fonction de la densité des matériaux et de la composition de l'équipement ainsi que de la compacité et de la structure du terrain.

Tous les godets sont équipés d'une lame moulée et de dents à pointes amovibles ; ils peuvent recevoir des lames latérales.

Capacité nominale CECE (Comité Européen des Matériaux de Génie Civil) avec dôme pente 1:2 (26°34').

Capacité nominale PCSA (Power Crane and Shovel Association) Standard n° 3 : avec dôme pente 1:1 (45°), et à ras.

godets chargeur



L	cu.yd	m	in	m	in	kg	lbs		
7000	9 1/4	2,90	114			10200	22.440		
8700	11 1/2	2,90	114			11580	25.480		
11 300	14 1/4	3,20	126			11 100	24 420		

godets chargeur, à clapet



L	cu.yd	m	in	m	in	m	in	kg	lbs
8 300	11	2,90	114			2,00	79"	17 000	37 400
10 000	13	2,90	114					17 500	38 500
12 000	16	3,20	126					20 000	44 000
14 000	18 1/2			3,50	138			21 700	47 740

pour tout autre type de godet ou d'équipement, nous consulter

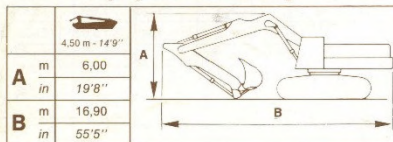
transport

équipement rétro

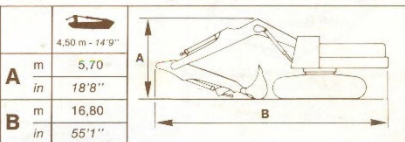
9,60 m
31'6"



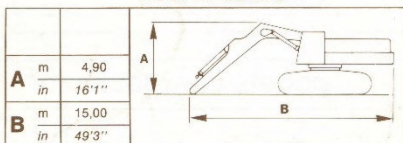
équipement complet



balancier et godet désaccouplés

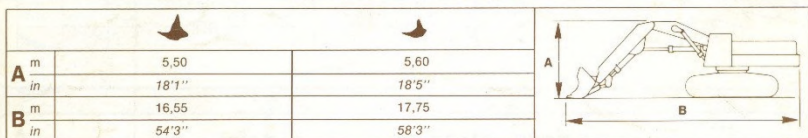


flèche seule

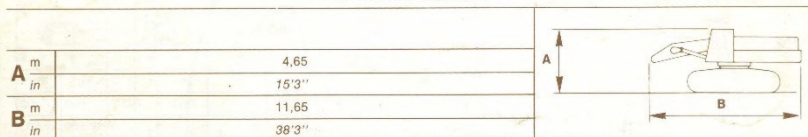


équipement chargeur

équipement complet



flèche seule



 **Poclair**
pelles hydrauliques

Spécifications données sous réserve de modifications du constructeur.