

MOTOR

Leistung (nach ISO 1585)	157 kW (213 PS)
Nutzleistung blockiert	127 kW (173 PS)
Hersteller	Deutz
Typ	BF6M 1013 ECP
Hubraum	7150 cm ³
Drehzahl	2000 min ⁻¹
Aufladung	Turbolader/Ladeluftkühlung

HYDRAULIK

Rechnergesteuertes AWE4 System mit zwei grenzlastgeregelten Hochleistungs-kolbenpumpen und kraftstoffsparender Bedarfsstromregulierung für feinfühli-ge, proportionale und lastunabhängige Ansteuerung aller Arbeitsbewegungen

- Primär- und Sekundärabsicherung der Hydraulikanlage gegen Überlastung
- Nachsaugventile für alle Arbeitsfunktionen sowie Drosselung im Hebe- und Knickkreislauf
- Lasthalte- und Feinsenkenventile im Hebekreislauf

Hydrauliksystem	2 x AKP
Hauptpumpe	HPR 160/130
Max. Fördermenge Regelpumpe	320/260 l/min
Max. Betriebsdruck Arbeitsbewegung	320/380 bar

SCHALLPEGEL

Schallpegel* liegt deutlich unter EG-Grenzwerten	
Außenpegel (LwA)	103 dB (A)
Kabinnenpegel (LpA)	73 dB (A)
Dynamische Schallpegelmessung nach 2000/14 EG	

ELEKTRISCHE ANLAGE

Betriebsspannung	24 Volt
Kaltstart Hochleistungsbatterie	2 x 143 Ah

BEDIENUNG

Servounterstützte, wartungsfreie 2-Hebel-Kreuzschaltung mit besonders hoher Feinfühligkeit (SAE Empfehlung) • Handhebelsteuerung für Vorwärts-, Rückwärts-, Kurvenfahrt und gegenläufige Bewegung der Kette • Fußpedale für Vorwärts- und Rückwärtsfahrt • Option „Fahren“ über Fußplattenventil WIPPE (ISO-Steuerung)

FÜLLMENGE

Kraftstofftank	300 l
Hydrauliktank	385 l
Motoröl	21 l

KABINE

Elastisch gelagert • wärmeschutzverglaste Panoramafenster für beste Rundumsicht • blendfreier Innenraum • Dachluke mit Fenster • ergonomischer Vorsteuerhebel • verstellbare Lenksäule • Sitz getrennt von Bedienkonsole in Längsrichtung verstellbar • Frontscheibe unter das Kabinendach einschiebbar

Typ	ATLAS Komfort Kabinentyp 935
Gesamtlänge	1760 mm
Breite	935 mm



SCHWENKWERK

Schwenkmotor	Axialkolbenmotor mit Prioritätsventil
Schwenkgetriebe	Planetenübersetzung
Schwenkbremse*	Mehrscheibenfeststellbremse

Antrieb auf innenverzahntem Kugeldrehkranz

Schwenkgeschwindigkeit	8,5 min ⁻¹
Schwenkmoment	67,2 kNm

*einfaches Schwenken in Schräglagen gegen den Berg ist gegeben, mit arretierbarem Fußpedal, bei Überschreiten des Anschwenkdrucks von 120 bar.

FAHRANTRIEB

Einzelantrieb jeder Fahrwerkseite durch Schrägscheibenölmotor • Planetengetriebe • automatisch betätigte Mehrscheibenbremse (Haltebremse) • doppelt wirkendes Fahrbremsventil • Antrieb in Kompaktbauweise geschützt im Laufwerksrahmen • Zweistellungsfahrmotoren • automatische Fahrstufenumschaltung beim Anstieg der Fahrwiderstände

GESCHWINDIGKEIT

1. Stufe	0 - 2,6 km/h
2. Stufe	0 - 5,3 km/h

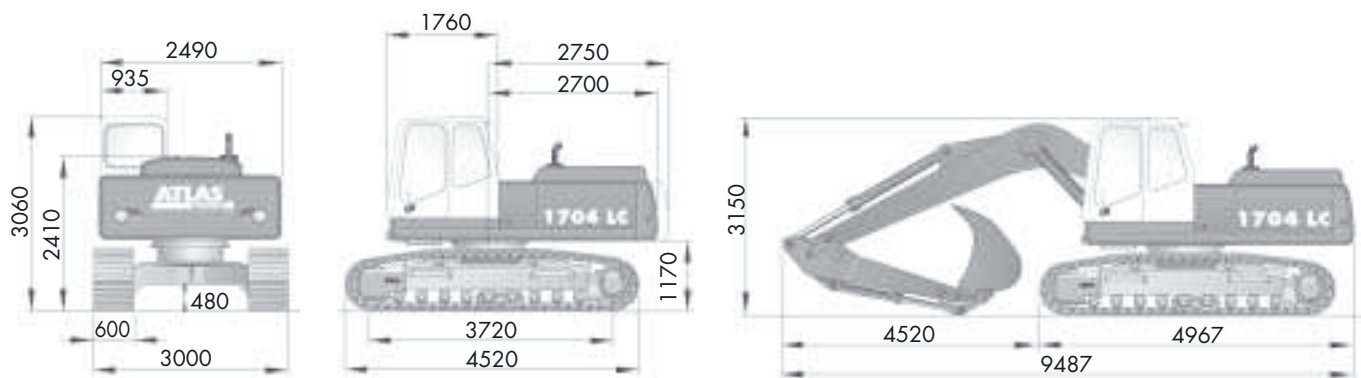
UNTERWAGEN

Raupenunterwagen • große Bodenfreiheit • X-Bauform • Traktorenlaufwerk in Spezialausführung • Lifetime Schmierung Lauf- und Tragrollen • asymmetrisches, nach unten offenes Dachprofil • kein Schmutzaufbau auf den Seitenschiffen, Dreistegbodenplatten • Ketten fettgeschmiert • abgedichtete Bolzen • hohe Laufwerksruhe • Laufwerkskomponenten B 60-Ausführung • Kettenspannung über hydraulischen Fettzylinder und vorgespannte Stahlfeder • Kettenführung am Leitrad und Mitte Seitenschiff, Schmutzabweiser am Turas

GEWICHT

Dienstgewicht	24,0 - 26,0 t
---------------------	---------------

HAUPTABMESSUNGEN



ARMSYSTEME



Grundarm C 74.41
mit Ausleger C 74.46



Grundarm C 74.3 M



Knickarm D 74.2



Knickarm D 74.3

AUSRÜSTUNG

Grundgerät	Gew./kg
A 74.82 ATLAS-Hydraulik-Raupenbagger 1704 LC mit 600 mm Dreistegbodenplatten	20100
A 74.83 wie 74.82, jedoch mit 700 mm Dreistegbodenplatten	20400
A 74.84 wie 74.82, jedoch mit 800 mm Dreistegbodenplatten	20700

Zusatz- und Sonderausführungen	Gew./kg
B 74.39 Hydraulischer Anbausatz für Ausleger-Arbeitszylinder	50
B 74.41 Rohrbruchsicherung mit Überlastwarneinrichtung für Hebezyylinder	10

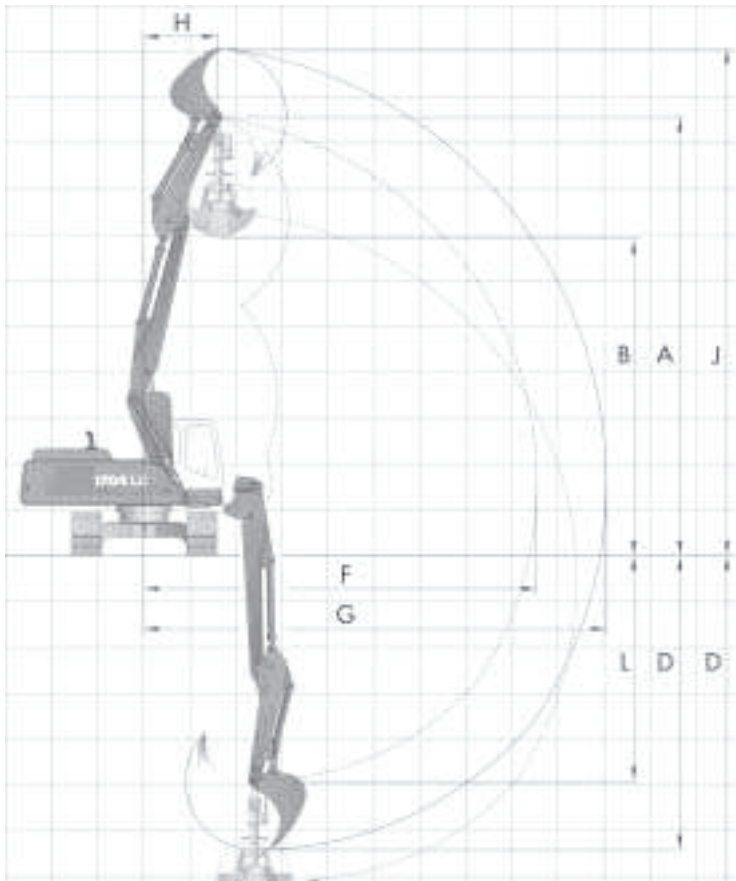
Grundarm und Ausleger	Gew./kg
C 74.3 M Standard-Monoblockausleger mit zwei Hebezyindern und Knickzylinder Nutzlänge 5500 mm	1900
C 74.41 Grundarm mit zwei Hebezyindern und mittig angeordnetem Arbeitszylinder	1580
C 74.46 R Ausleger mit Knickzylinder nur für Grundarm C 74.41 Nutzlänge 4115 mm	1565

Knickarme	Gew./kg
D 74.2 Standard-Knickarm, Nutzlänge 2300 mm	900
D 74.3 Spezial-Knickarm, Nutzlänge 2800 mm	980

Löffelkippzylinder	Gew./kg
F 74.1 Löffelkippzylinder mit Umlenkgestänge	260

Serienmäßige Grundausstattung:
• Hydraulischer Anbausatz für Greifer- und Greiferdrehbetrieb
• Tankanzeige
• Batterie Hauptschalter in der Minusleitung
• Druckspeicher für Notabsenkung des Armsystems
• Scheibenwaschanlage
• Dachluke mit Fenster
• Ablagefach in der Kabine
• Komfortsitz mit Armlehnen und Bandscheibenstützen
• Werkzeugkasten im Oberwagen
• abgedichtete Drehpunkte im Grundarm
• Klimaanlage
• Schiebefenster in der Kabinentür
• Vorbereitung für Radioeinbau
• Zweistellungsfahrmotore
• Zentralschmierung

ATLAS 1704 LC hydraulischer Verstellarm



Knickarm D 74.2 - Nutzlänge 2300 mm

Ausrüstung: A 74.82, C 74.41, C 74.46 R,
F 748 oder E 2.67

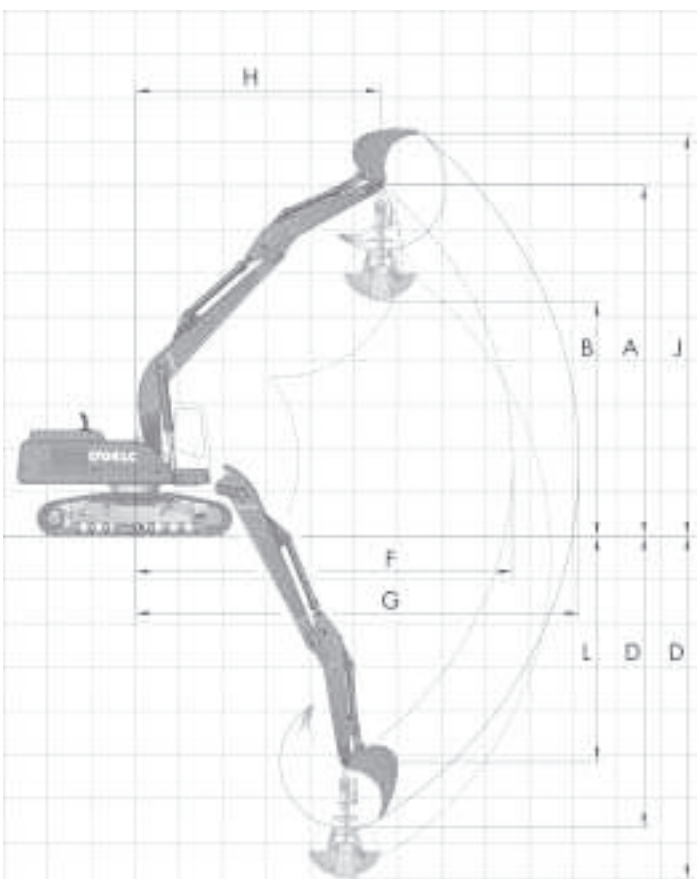
			Löffel	Greifer
A	Höhe Knickarm	mm	9680	9680
B	Ausschütthöhe	mm	-	7150
D	Max. Grabtiefe	mm	6405	7285
F	Max. Ausladung	mm	8540	8540
G	Max. Reichweite	mm	10040	9340
H	Max. Armstellung	mm	1585	1585
J	Größte Reichhöhe	mm	11180	-
L	Löffeldrehpunkt	mm	4895	-
	Löffel/Greifer	l	1260	600
	Reißkraft	kN	120	-
	Losbrechkraft	kN	125,5	-
	Greiferschließkraft	kN	-	86
	Dienstgewicht	t	25,4	25,6

Knickarm D 74.3 - Nutzlänge 2800 mm

Ausrüstung: A 74.82, C 74.41, C 74.46 R,
F 748 oder E 2.67

			Löffel	Greifer
A	Höhe Knickarm	mm	10140	10140
B	Ausschütthöhe	mm	-	7690
D	Max. Grabtiefe	mm	6830	7780
F	Max. Ausladung	mm	9015	9015
G	Max. Reichweite	mm	10515	9815
H	Max. Armstellung	mm	1800	1800
J	Größte Reichhöhe	mm	11640	-
L	Löffeldrehpunkt	mm	5330	-
	Löffel/Greifer	l	1260	600
	Reißkraft	kN	106	-
	Losbrechkraft	kN	125,5	-
	Greiferschließkraft	kN	-	86
	Dienstgewicht	t	25,5	25,7

ATLAS 1704 LC Monoblock



Knickarm D 74.2 - Nutzlänge 2300 mm

Ausrüstung: A 74.82, C 74.3 M, F 748
oder E 2.67

			Löffel	Greifer
A	Höhe Knickarm	mm	7850	7850
B	Ausschütthöhe	mm	-	5400
D	Max. Grabtiefe	mm	6350	8800
F	Max. Ausladung	mm	8200	8200
G	Max. Reichweite	mm	9700	9000
H	Max. Armstellung	mm	5150	5150
J	Größte Reichhöhe	mm	9100	-
L	Löffeldrehpunkt	mm	4750	-
	Löffel/Greifer	l	1260	600
	Reißkraft	kN	120	-
	Losbrechkraft	kN	125,5	-
	Greiferschließkraft	kN	-	86
	Dienstgewicht	t	24,1	24,3

Knickarm D 74.3 - Nutzlänge 2800 mm

Ausrüstung: A 74.82, C 74.3 M
oder E 2.67

			Löffel	Greifer
A	Höhe Knickarm	mm	8050	8050
B	Ausschütthöhe	mm	-	5600
D	Max. Grabtiefe	mm	6850	9300
F	Max. Ausladung	mm	8650	8650
G	Max. Reichweite	mm	10150	9450
H	Max. Armstellung	mm	5600	5600
J	Größte Reichhöhe	mm	9250	-
L	Löffeldrehpunkt	mm	5250	-
	Löffel/Greifer	l	1260	600
	Reißkraft	kN	106	-
	Losbrechkraft	kN	125,5	-
	Greiferschließkraft	kN	-	86
	Dienstgewicht	t	24,2	24,6

Grundgerät A 74.82, C 74.46, C 74.41

Knickarm D 74.2 - Nutzlänge 2300 mm

Hakenhöhe m	3,0 m		4,0 m		5,0 m		6,0 m		7,0 m		8,0 m		8,5 m	
	l	q	l	q	l	q	l	q	l	q	l	q	l	q
5	9,9	9,9	8,8	8,8	7,7	6,9	7,0	5,3	6,5	4,2	5,4	3,1	-	-
3	9,6	9,6	12,0	9,0	9,8	6,6	8,1	5,1	6,5	4,2	5,4	3,2	4,9	2,8
1	14,4	13,5	13,9	8,7	10,4	6,4	8,0	5,1	6,4	4,0	5,2	3,1	4,7	2,7
0	17,0	13,3	14,8	8,6	10,4	6,3	8,0	4,9	6,5	3,9	5,1	3,0	4,6	2,7
-1	19,8	12,9	14,9	8,3	10,5	6,1	8,1	4,7	6,4	3,7	5,0	2,9	4,5	2,6
-3	21,9	12,6	15,4	8,0	10,6	5,9	7,8	4,4	6,1	3,5	-	-	-	-

Knickarm D 74.3 - Nutzlänge 2800 mm

Hakenhöhe m	3,0 m		4,0 m		5,0 m		6,0 m		7,0 m		8,0 m		8,5 m	
	l	q	l	q	l	q	l	q	l	q	l	q	l	q
5	11,9	11,9	9,9	9,4	8,4	6,8	7,5	5,3	6,6	4,1	-	-	-	-
3	9,0	9,0	11,6	9,0	10,4	6,6	8,1	5,2	6,5	4,1	5,3	3,1	-	-
1	15,0	13,6	14,1	8,8	10,5	6,5	8,0	5,0	6,6	3,9	5,1	3,0	4,6	2,7
0	18,1	13,1	15,0	8,5	10,5	6,3	8,1	4,9	6,4	3,8	5,1	3,0	-	-
-1	20,9	12,9	15,1	8,3	10,6	6,1	8,1	4,7	6,2	3,7	5,0	2,9	-	-
-3	22,3	12,7	12,7	8,1	10,6	5,9	7,8	4,4	-	-	-	-	-	-

Grundgerät A 74.82, C 74.3 M

Knickarm D 74.2 - Nutzlänge 2300 mm

Hakenhöhe m	3,0 m		4,0 m		5,0 m		6,0 m		7,0 m		7,5 m		8,0 m	
	l	q	l	q	l	q	l	q	l	q	l	q	l	q
5	-	-	-	-	8,0	6,7	7,4	5,0	6,5	3,9	-	-	-	-
3	-	-	13,3	8,2	10,1	6,1	8,0	4,7	6,3	3,8	5,7	3,4	5,1	3,1
1	-	-	-	-	10,1	5,6	7,7	4,4	6,1	3,6	5,5	3,3	5,0	3,0
0	-	-	12,8	7,4	10,0	5,4	7,5	4,3	6,0	3,5	5,5	3,2	-	-
-1	9,0	9,0	14,4	7,4	9,9	5,4	7,5	4,3	6,0	3,5	5,5	3,2	-	-
-3	14,1	12,2	11,8	7,6	9,7	5,5	7,6	4,4	-	-	-	-	-	-

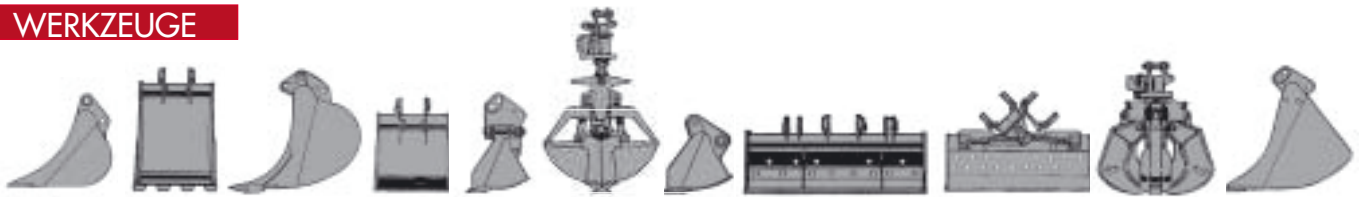
Knickarm D 74.3 - Nutzlänge 2800 mm

Hakenhöhe m	3,0 m		4,0 m		5,0 m		6,0 m		7,0 m		8,0 m		8,5 m	
	l	q	l	q	l	q	l	q	l	q	l	q	l	q
5	-	-	-	-	-	-	6,8	5,1	6,5	4,0	-	-	-	-
3	-	-	12,1	8,5	9,5	6,2	8,0	4,7	6,4	3,8	5,2	3,1	4,7	2,8
1	-	-	13,5	7,5	10,2	5,6	7,7	4,4	6,1	3,6	5,0	3,0	4,6	2,7
0	-	-	14,6	7,3	10,0	5,4	7,5	4,3	6,0	3,5	5,0	2,9	-	-
-1	-	-	14,6	7,3	9,9	5,3	7,4	4,2	5,9	3,4	5,0	2,9	-	-
-3	15,9	11,9	12,7	7,5	10,0	5,4	7,5	4,2	6,0	3,5	-	-	-	-

Die angegebenen max. Nutzlastwerte in Tonnen beinhalten eine Standsicherheit von 33 % oder sind gerechnet bei 87% der hydraulischen Hebekraft, gemäß ISO 10567. Diese Werte sind gültig an der Armspitze bei optimaler Stellung des entsprechenden Armsystems.

q = quer, l = längs

WERKZEUGE



Löffelzuordnung- Empfehlung (unter Berücksichtigung der max. Ausladung F)

LÖFFEL	F 718	F 748
Inhalt l	1500	1260
Breite mm	1500	1300
LC-Unterwagen	7,0	7,5

gemäß Standsicherheit nach ISO 10567, Schüttgewicht 1.8 t/m³



ATLAS-TEREX GmbH
 Stedinger Straße 324 · D-27751 Delmenhorst
 Tel. ++49 (0)4221/4910 · Fax ++49 (0)4221/491213
 www.atlas-terex.de · E-Mail: Info@atlas-terex.de

Händler: