

# **BUCHHAMMER**

Большой гидравлически управляемый экскаватор **Liebherr R 984**

Miningbagger / Mining Excavator **Liebherr R 984 Litronic**

Год выпуска / Baujahr / Year of manufacture: **1997**

Отработано моточасов / Betriebsstunden / Operating hours: **23.000 h.**



*Двигатель / Motor / Engine:* **CUMMINS KTA-19-C 525 - 6 Zylinder (392 kW / 525 PS)**

*Ходовая тележка / Unterwagen / Undercarriage:* **HD-S**

*Длина ходовой тележки / Lufwerkslänge / Undercarriage overall length:* **6.050 mm**

*Ширина ходовой тележки / Lufwerksbreite / Undercarriage width:* **4.660 mm**

*Ширина гусеничных траков / Bodenplatten / Tracks with:* **600 mm.**

*Скорость движения / Max. Fahrgeschwindigkeit / Max. Travel speed:* **0 – 3,0 km/h**

*Габаритные размеры / Abmessungen / Dimensions:*

*Общая длина / Gesamtlänge / Overall length:* **14.850 mm**

*Общая ширина / Gesamtbreite / Overall width:* **4.980 mm**

*Общая высота / Gesamthöhe / Overall height of cap:* **4.500 mm**

*Рабочий вес с обратной лопатой / Arbeitsgewicht / Operating weight:* **92.500 kg**

*Технические данные / Technische Daten / Technical specification:*

*Моноблочная стрела / Monoblockausleger / Shovel Boom:* **7.800 mm**

*Ковшовый ствол / Löffelstiel / Stick Length:* **3.400 mm**

*Объем прямой лопаты / Klappschaufelinhalt / Shovel Capacity:* **2.850 mm = 6.8m<sup>3</sup>**

*Для подъема материала макс. / für ein Material Schüttgewicht von max.* **8.950 тонн / t.**

*Макс. вылет стрелы по горизонтали / Max. Reichweite / Max. Reach at ground level:* **10.000 mm**

*Ход лопаты по уровню стояния макс. / Max. Vorschubweg / Max. crowd length:* **4.200 mm**

*Усилие отрыва макс. / Max. Losbrechkraft / Max. Breakout force:* **470 kN**

*Макс. высота разгрузки / Max. Ausschütthöhe / Max. Dump height:* **9.000 mm**

*Период поставки / Lieferzeit / Delivery time:* **немедленно / sofort / prompt!**

*Цена / Preis / Price:* **договорная / to be agreed - EURO FAS Port Germany.**

**Мы можем обеспечить** поставку также на условиях **CIF Санкт-Петербург,**  
или **DDP,** т.е. с таможенной очисткой и доставкой до **конечного места назначения!**

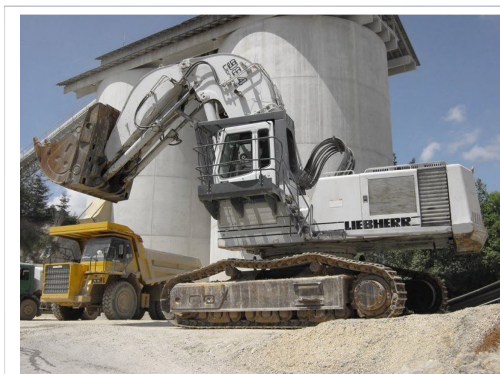
# **BUCHHAMMER**

Страница / Seite / Page 02

*Большой гидравлически управляемый экскаватор / Miningbagger*  
Mining Excavator **Liebherr R 984 Litronic**

*Год выпуска / Baujahr / Year of manufacture: 1997*

*Отработано моточасов / Betriebsstunden / Operating hours: 23.000 h.*





# **BUCHHAMMER**

Страница / Seite / Page 03

*Большой гидравлически управляемый экскаватор / Miningbagger*  
Mining Excavator **Liebherr R 984 Litronic**

*Год выпуска / Baujahr / Year of manufacture: 1997*

*Отработано моточасов / Betriebsstunden / Operating hours: 23.000 h.*





# **BUCHHAMMER**

Страница / Seite / Page 04

*Большой гидравлически управляемый экскаватор / Miningbagger*  
Mining Excavator **Liebherr R 984 Litronic**

*Год выпуска / Baujahr / Year of manufacture: 1997*

*Отработано моточасов / Betriebsstunden / Operating hours: 23.000 h.*



# **BUCHHAMMER**

**Страница / Seite / Page 05**

***Большой гидравлически управляемый экскаватор / Miningbagger***

**Mining Excavator **Liebherr R 984 Litronic****

***Год выпуска / Baujahr / Year of manufacture: 1997***

***Отработано моточасов / Betriebsstunden / Operating hours: 23.000 h.***

