

средний мост . . . . .	764
задний мост . . . . .	764
рама . . . . .	1400
кузов . . . . .	1360
кабина . . . . .	432
колесо в сборе с шиной . . . . .	145

## 2. АВТОМОБИЛИ ПОВЫШЕННОЙ ПРОХОДИМОСТИ

### Автомобиль УАЗ-69 (4×4)

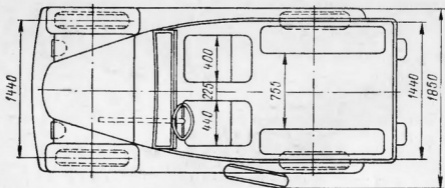
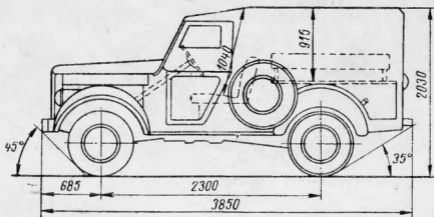
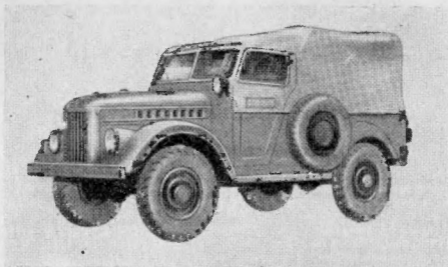
Легковой автомобиль повышенной проходимости выпускается Ульяновским автомобильным заводом с 1956 г. Предназначен для перевозки пассажиров или различных грузов.

Кузов — цельнометаллический, открытый, восьмиместный, двухдверный, со съемным тентом и разборным каркасом из металлических труб, с откидным задним бортом и боковыми скамейками. Когда платформу кузова используют для перевозки груза (500 кг), скамейки поднимают.

Автомобиль оборудован отопительным и вентиляционным устройством с обдувом ветрового стекла.

Автомобиль может буксировать одноосный прицеп грузоподъемностью 500 кг.

Грузоподъемность, кг . . . . .	500 и 2 человека
Общий вес буксирного прицепа, кг . . . . .	800
Собственный вес в снаряженном состоянии, кг . . . . .	1525
Полный вес, кг . . . . .	2175
Распределение веса по осям, кг:	
на переднюю ось без нагрузки . . . . .	860
»   »   » с полной нагрузкой . . . . .	940
на заднюю ось без нагрузки . . . . .	665
»   »   » с полной нагрузкой . . . . .	1235
Дорожные просветы, мм:	
под передней осью . . . . .	210
под задней осью . . . . .	210
Радиус поворота, м:	
по колею внешнего переднего колеса . . . . .	6,0
наружный габаритный . . . . .	6,5
Максимальная скорость, км/ч . . . . .	90
Контрольный расход топлива при скорости 40 км/ч, л/100 км . . . . .	14,0
Модель, тип двигателя и число цилиндров . . . . .	ГАЗ-69, карбюраторный, четырехтактный, четырехцилиндровый, нижнеклапанный



Диаметр цилиндра, мм . . . . .	82,0
Ход поршня, мм . . . . .	100,0
Рабочий объем (литраж), л . . . . .	2,12
Степень сжатия . . . . .	6,2
Порядок работы цилиндров . . . . .	1—2—4—3
Максимальная мощность, л. с. . . . .	55,0
Число оборотов коленчатого вала при максимальной мощности, об/мин . . . . .	3600
Максимальный крутящий момент, кг·м . . . . .	12,5
Число оборотов коленчатого вала при максимальном крутящем моменте, об/мин . . . . .	2000—2200
Карбюратор . . . . .	К-22Д
Электрооборудование, в . . . . .	12
Аккумуляторная батарея . . . . .	6СТ54
Генератор . . . . .	Г20; 18 а; 225 вт
Реле-регулятор . . . . .	P23
Свечи зажигания . . . . .	M12У
Сцепление . . . . .	Однодисковое, сухое
Коробка передач . . . . .	Трехступенчатая
Раздаточная коробка . . . . .	Двухступенчатая, с муфтой включения заднего моста

#### Передаточные числа:

коробки передач . . . . .	1—3,115; II—1,772; III—1,00; задний ход — 3,738
раздаточной коробки . . . . .	Низшая — 2,78; высшая — 1,15
главной передачи . . . . .	5,125 (41 и 8 зубьев)
Размер шин . . . . .	6,50—16
Число колес . . . . .	4+1

#### Давление воздуха в шинах, кг/см<sup>2</sup>:

передних . . . . .	2,0
задних . . . . .	2,5 (2,25)

#### Тормоза:

ножной . . . . .	Колодочный, на все колеса с гидравлическим приводом
ручной . . . . .	Колодочный, с механическим приводом на трансмиссию

#### Рулевой механизм . . . . .

Глобондальный червяк с двойным роликом; передающее число 18,2

#### Подвеска:

передняя . . . . .	На двух продольных полуэллиптических рессорах, амортизаторы гидравлические, рычажно-поршневые двустороннего действия
--------------------	--

задняя . . . . .	На двух продольных полуэллиптических рессорах, амортизаторы гидравлические, рычажно-поршневые двустороннего действия
<b>Заправочные объемы, л:</b>	
топливный бак . . . . .	48,0 основной; 27,0 — дополнительный
система охлаждения двигателя . . . . .	12,0
система смазки двигателя (с фильтрами) . . . . .	5,5
картер коробки передач . . . . .	0,9
картер раздаточной коробки . . . . .	1,1
картер переднего моста . . . . .	0,75
картер заднего моста . . . . .	0,75
амортизаторы . . . . .	Два передних по 0,15 каждый и два задних по 0,15 каждый
<b>Вес агрегатов, кг:</b>	
раздаточная коробка . . . . .	54
карданные валы . . . . .	18
передний мост . . . . .	120
задний мост . . . . .	78
рама . . . . .	125
кузов . . . . .	409

### Автомобиль УАЗ-69А (4×4)

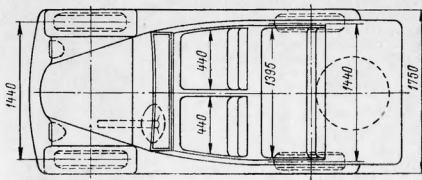
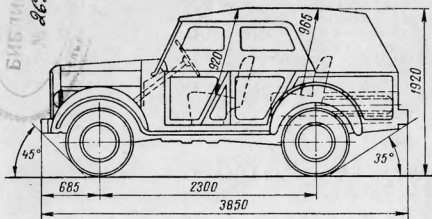
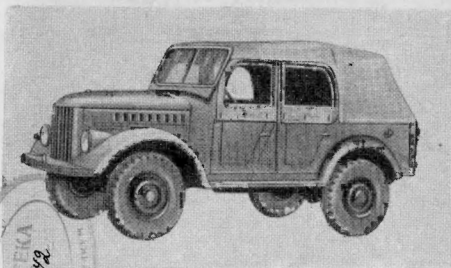
Легковой автомобиль повышенной проходимости выпускается Ульяновским автомобильным заводом с 1956 г.

Кузов — цельнометаллический, открытый, пятиместный, четырехдверный, с багажником в задней части и складным тентом.

Автомобиль оборудован отопительным и вентиляционным устройством с обдувом ветрового стекла.

Число мест . . . . .	5 человек и 50 кг груза
Собственный вес в снаряженном состоянии, кг . . . . .	1535
Полный вес, кг . . . . .	1960
<b>Распределение веса по осям, кг:</b>	
на переднюю ось без нагрузки . . . . .	820
» » » с полной нагрузкой . . . . .	925
на заднюю ось без нагрузки . . . . .	715
» » » с полной нагрузкой . . . . .	1035
<b>Заправочные объемы, л:</b>	
топливный бак . . . . .	60,0

Остальные данные см. «Автомобиль УАЗ-69» (стр. 51)



ВСЕВОЛОЖСКИЙ  
 БИЗНЕСА  
 № 26.642