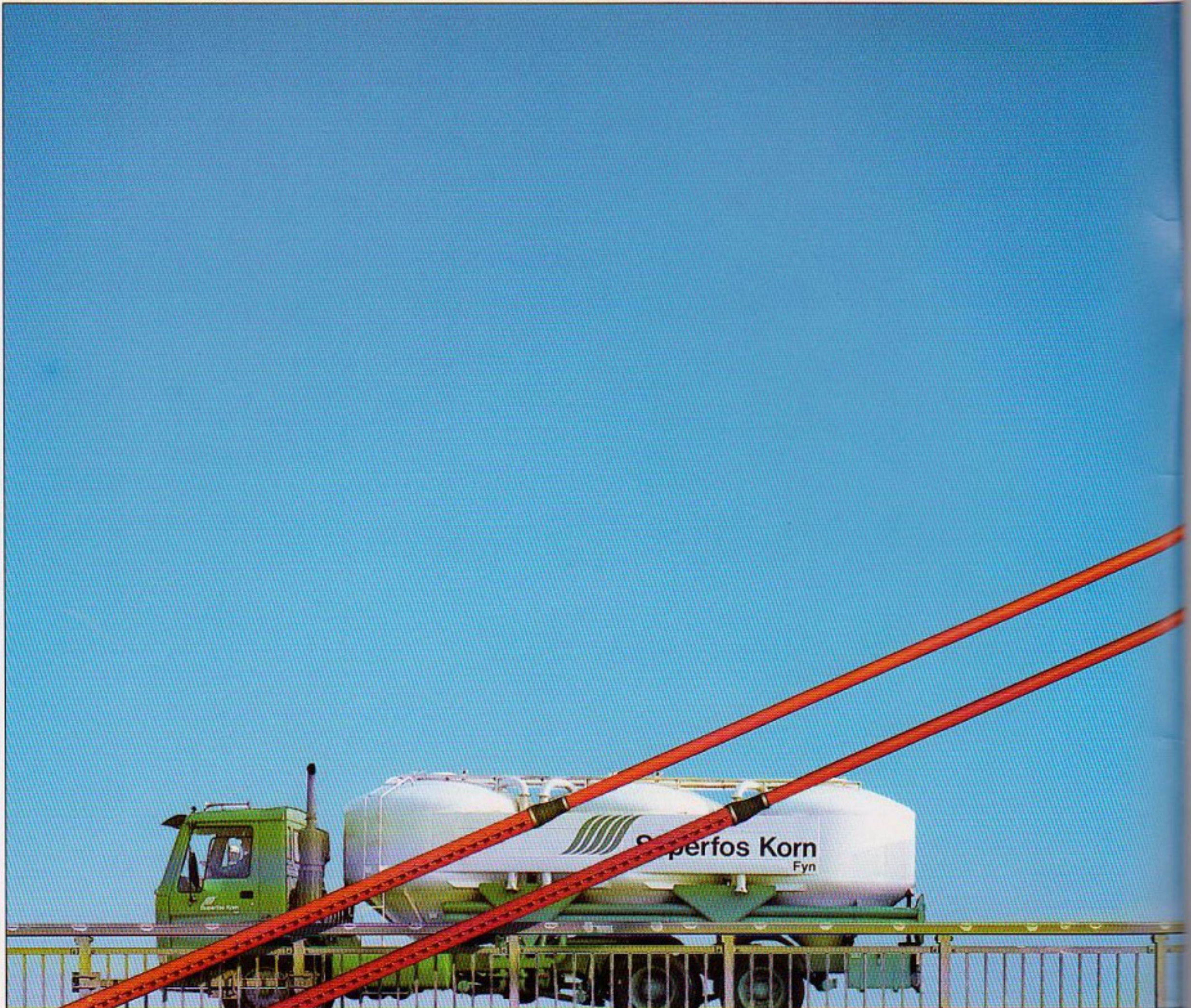




# Volvo FL10 Intercooler

**VOLVO**



## Hohe Transportleistung und niedrige Betriebskosten

*Der Volvo FL10 Intercooler ist für rationelle Transporteinsätze im schweren Nah- und Verteilerverkehr, Baustellenverkehr sowie für Tank- und Silotransporte im Regionalverkehr konzipiert worden. Dieser Volvo-Frontlenker vereint hervorragende Transportleistung und hohe Produktivität mit niedrigen Betriebskosten und langer Lebensdauer.*

Die Vorteile der Niedrigbauweise des Volvo FL10 kommen vor allem im Verteilerverkehr voll zum Tragen. Dank des niedrig angeordneten Fahrerhauses kann der Fahrer schnell und mühelos ein- und aussteigen, was zu guten Arbeitsbedingungen beiträgt.

### Maßgeschneiderte Ausführungen

Der Volvo FL10 läßt sich in mehrfacher Hinsicht individuellen Wünschen und Anforderungen an-

passen. Der Antriebsstrang mit zwei Motor- und zwei Getriebealternativen kann nach den jeweiligen Erfordernissen ausgelegt werden – je nachdem, was in jedem Einzelfall am wichtigsten ist: größtmöglichstes Leistungsvermögen oder so niedrige Betriebskosten wie möglich. Fünf Antriebskonzepte – 4x2, 6x2, 6x4, 8x2 und 8x4 – ermöglichen eine gute Achslastverteilung und eine optimale Nutzlast. Drei Federungssysteme bieten für jeden Einsatzzweck die richtigen Voraussetzungen: herkömmliche Blattfederung, Parabelfederung und Luftfederung.

Die leichten, aber starken Rahmen bürgen für eine hohe Tragfähigkeit des Fahrgestells. Dank mehrerer Ausführungen kann das Fahrzeug genau für einen bestimmten Einsatzzweck gebaut werden.

Die beiden Fahrerhausausführungen – kurzes Normalfahrerhaus und langes Fernverkehrsfahrerhaus – haben breite, rutschfeste und bequeme Trittstufen. Das Lenkrad ist in Höhe und Neigung



## Hohe Produktivität für bessere Rentabilität

*Hohe Produktivität hängt von vielen Faktoren ab. Besonders wichtig ist eine Anpassung des Fahrzeugs an den jeweiligen Transporteinsatz. Der Volvo FL10 läßt sich ohne weiteres für spezielle Aufgaben ausrüsten – als Sattelzugmaschine, Baustellenfahrzeug, mit Kipper oder Ladepritsche und als kommunales Dienstleistungsfahrzeug, z.B. mit Müll- oder Schlammsaugaggregat oder mit Absetzbühne.*

Das Fahrgestell ist für unterschiedliche Standardaufbauten vorbereitet, so daß das Fahrzeug leicht für verschiedene Transportaufgaben eingesetzt werden kann.

### Hohe Nutzlast

Der Volvo FL10 bringt alle Grundvoraussetzungen für gute Produktivität mit. Fahrgestell und Fahrerhaus haben ein niedriges Eigengewicht, was der

Nutzlast zugute kommt. Verschiedene Rahmenausführungen, Kraftstofftanks aus Aluminium (für Sattelzugmaschinen) sowie Druckluftbehälter aus Aluminium sind dabei entscheidende Konstruktionsmerkmale.

### Hohes Durchschnittstempo und schonende Behandlung des Ladegutes

Der perfekt zusammengesetzte Antriebsstrang mit einem breiten wirtschaftlichen Drehzahlbereich gewährleistet hohe Anzugskraft beim Start und hervorragende Fahrleistungen für ein hohes Durchschnittstempo.

Luftfederung an der Hinterachse oder Vollluftfederung mit individueller Höhenregulierung vorn und hinten schon die Ladung und ermöglicht rasches Be- und Entladen. Die schnell arbeitende Höhenregulierung ist besonders beim Transport von Wechsellaufbauten sowie beim Auf- und Absatteln von Aufliegern ein großer Vorteil.



### **Bedienungseigenschaften in einer Klasse für sich**

Die hohe Produktivität des Volvo FL10 ist auch eine Folge seiner ausgezeichneten Manöviereigenschaften. Mit großem Radeinschlag – 50° –, wirksamer Servolenkung und großen Fensterflächen mit entsprechend guten Sichtverhältnissen läßt sich der Volvo FL10 auch auf sehr engem Raum gut „rangieren“.

### **Große Auswahl an Achslasten und Radständen**

Für den Volvo FL10 werden Vorderachsen mit vier verschiedenen technisch zulässigen Achslasten angeboten: 6,7, 7,5, 8,0, und 2x7,5 t. Für Baustellen Transporte wird der Volvo FL10 mit einer höheren Vorderachse ausgerüstet, die die Bodenfreiheit vergrößert.

Damit die zulässige Achslast maximal ausgenutzt werden kann, sind verschiedene Radstände

für Sattelzugmaschinen, Pritschen- und Baustellenfahrzeuge im Programm. Die zulässigen Doppelachslasten reichen bis zu 26 t.

### **Nebenantriebe für Zusatzaggregate**

Für unterschiedliche Aufgaben stehen mehrere Nebenantriebe zur Verfügung – in einfacher und doppelter Ausführung, mit hohen oder niedrigen Drehzahlen, kupplungsabhängig oder kupplungsunabhängig. Sie können Leistungen bis zu 110 kW übertragen.



## Niedrige Betriebskosten für höhere Rentabilität

*Bis ins Detail ist der Volvo FL10 für eine maximale Rentabilität konstruiert. Maßgebende Faktoren sind u.a. niedrige Betriebskosten und ein Antriebsstrang mit hohem Wirkungsgrad.*

Vier verschiedene Motor- und Getriebekombinationen zusammen mit zwei Hinterachstypen und mehreren Hinterachsübersetzungen bürgen für eine exakte Anpassung des Antriebsstranges an den jeweiligen Transporteinsatz – ein wichtiger Beitrag für hohe Wirtschaftlichkeit.

### Von Volvo für Volvo entwickelt

Motoren mit hohem Wirkungsgrad und Getriebe mit geringen inneren Verlusten tragen zu niedrigem Kraftstoffverbrauch und hoher Produktivität bei. Die Motorkennlinien und die Getriebeabstufungen sind einander perfekt angepaßt.

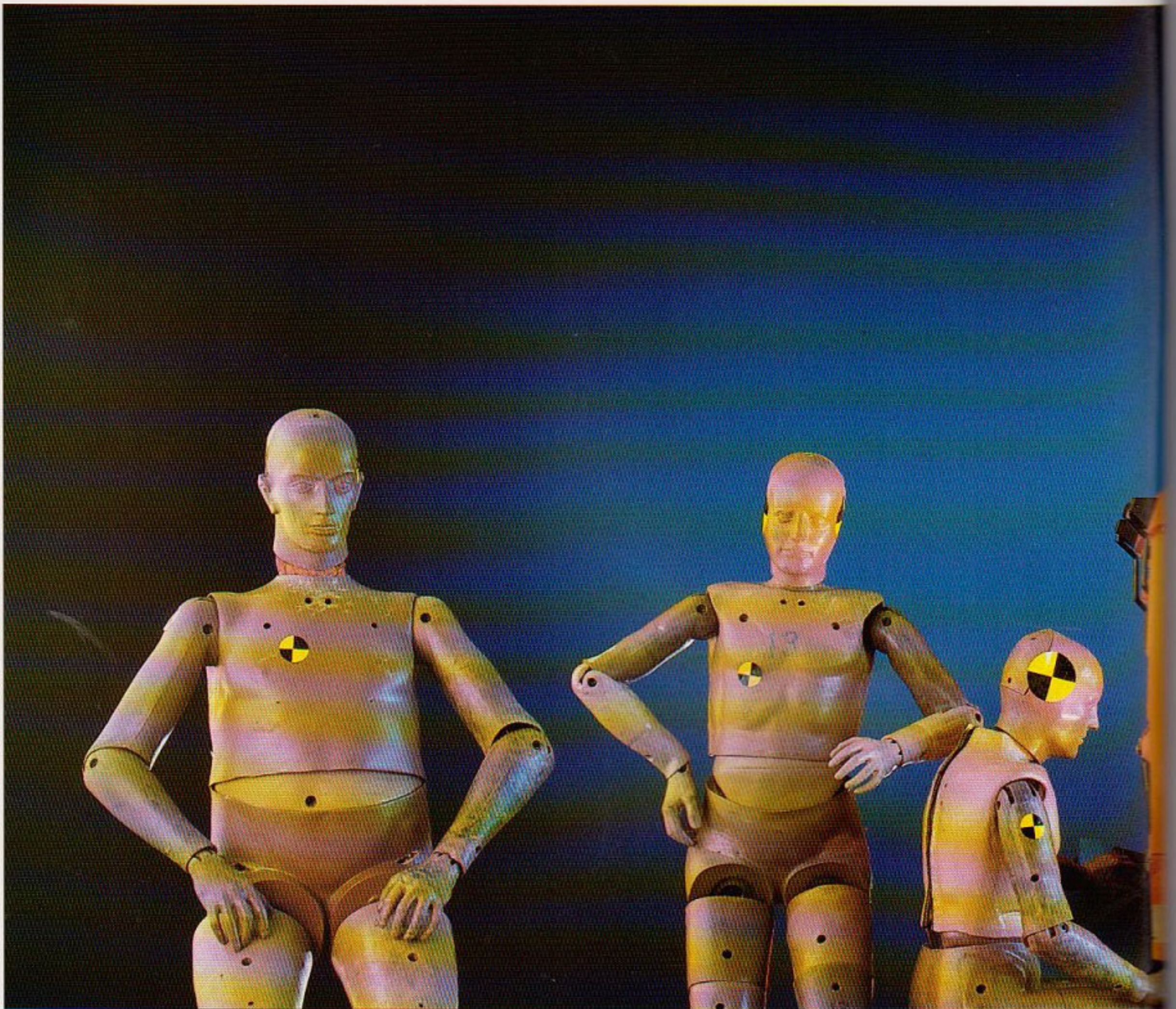
Dank der hohen Leistung an den Antriebsrädern ist dafür gesorgt, daß jeder Transport ein wirtschaftlicher Transport wird. Der gesamte Antriebsstrang ist von Volvo für Volvo entwickelt worden. Eine Garantie für hohe Qualität, sichere Funktion und lange Lebensdauer.

### Im Windkanal getestetes Fahrerhaus

Die niedrige Gesamthöhe des Fahrerhauses und die im Windkanal sowie bei praktischen Tests optimierte Formgebung gewährleisten einen geringen Luftwiderstand und damit einen entsprechend niedrigen Kraftstoffverbrauch. Der Volvo FL10 ist auf Wunsch zusätzlich noch mit einem von Volvo entwickelten Windabweisersystem erhältlich, das den Luftwiderstand und den Kraftstoffverbrauch weiter reduziert. Das System besteht aus einem höhenverstellbaren Dachspoiler mit eingezogenen Seiten sowie zwei Windleitflächen an der Rückkante des Fahrerhauses.



Untersuchungen im Fern- und Regionalverkehr haben gezeigt, daß sich das System schon in ein bis zwei Jahren durch geringeren Kraftstoffverbrauch bezahlt macht.



## Ein gutes Fahrerhaus lohnt sich immer

*Der Zusammenhang zwischen dem Komfort und der Sicherheit des Fahrerhauses auf der einen und der Rentabilität des Fahrzeugs auf der anderen Seite ist eindeutig erwiesen. In einem bequemen, sicheren und leisen Fahrerhaus kann sich der Fahrer länger konzentrieren und reagiert auch unter Streß besser. Ein durchdachtes Fahrerhaus ist daher ein entscheidender Beitrag zu höherer Rentabilität.*

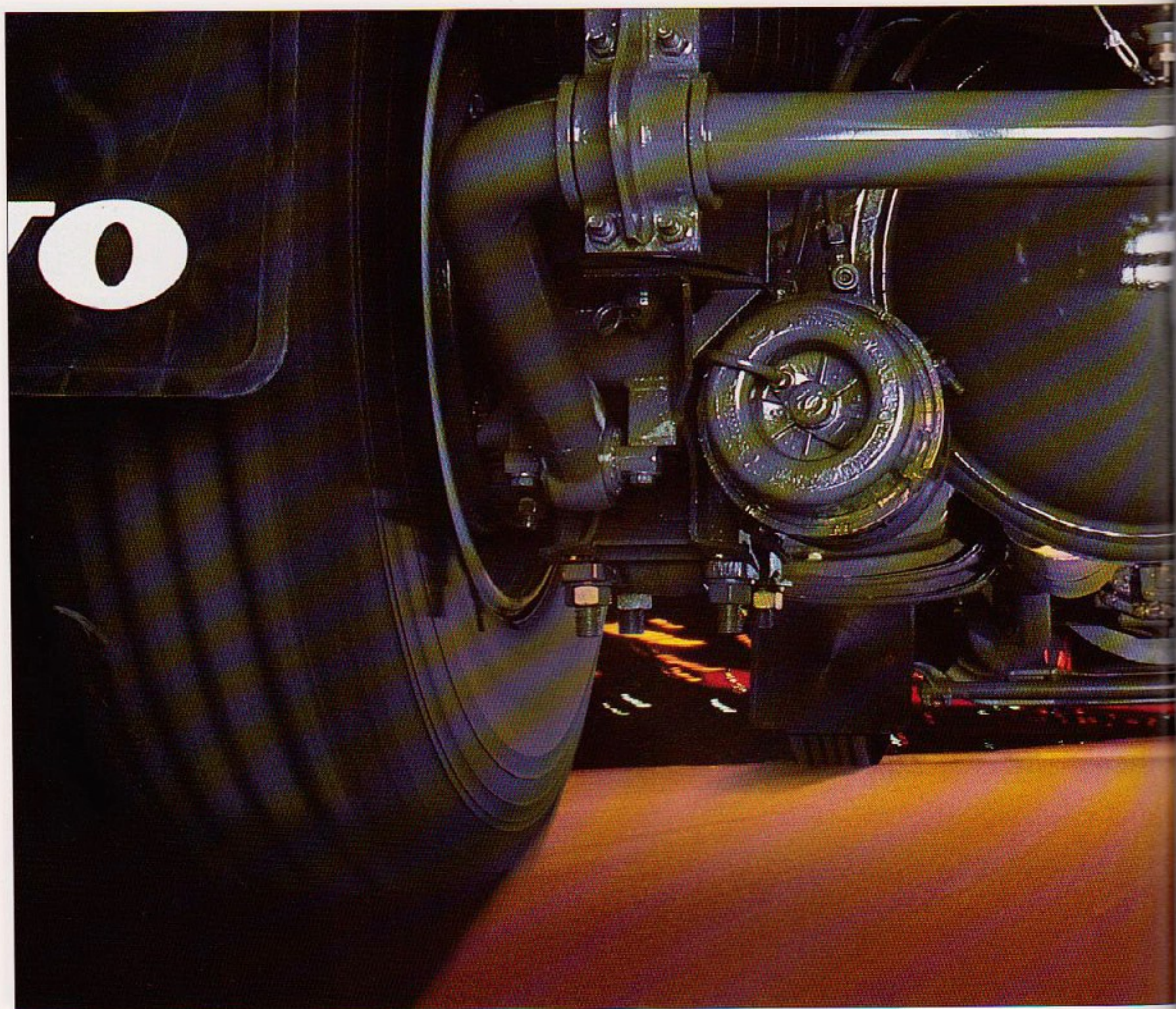
Volvo sah diesen Zusammenhang schon sehr früh ein. Bereits Ende der 60er Jahre untersuchte Volvo Verkehrsunfälle, an denen Lastwagen beteiligt waren. Im Anschluß daran begann bei Volvo eine intensive Forschungs- und Entwicklungsarbeit, die auch heute noch betrieben wird – mit dem Ziel, ein Fahrerhaus zu konstruieren, das den höchsten Anforderungen an Sicherheit und Komfort gerecht wird.

## Große Fahrer-Umfrage

Niemand kann die Gestaltung eines Fahrerhauses besser beurteilen als derjenige, der darin seinen Arbeitsplatz hat. Deshalb fragte Volvo 1600 Fahrer in fünf Ländern nach ihren Vorstellungen vom idealen Lkw-Fahrerhaus. Diese groß angelegte Untersuchung gab u.a. Auskunft über Länge und Gewicht der Fahrer, gewünschte Lenkrad- und Pedalanordnung, bevorzugte Sitzpositionen und günstigste Lage der Windschutzscheibe im Verhältnis zum Blickwinkel. Diese Untersuchungen und andere Umfragen und Studien lagen der Entwicklung eines Fahrerhauses zugrunde, das völlig neue Maßstäbe in punkto Sicherheit und Ergonomie setzt.

## Realistische Tests

Lt. Gesetz müssen praktisch alle Lkw-Fahrerhäuser, die in Schweden verkauft werden, bestimmte vorgeschriebene Schlagtests bestanden



## Hoher Wirkungsgrad, daher geringer Kraftstoffverbrauch

*Für den Volvo FL10 stehen vier verschiedene Antriebsstränge zur Auswahl. Durch eine geeignete Kombination von Motor, Getriebe, Hinterachsgetriebe und Hinterachsübersetzung kann man Prioritäten setzen: minimaler Kraftstoffverbrauch oder maximales Leistungsvermögen – oder eine Kombination beider Eigenschaften.*

Beim Volvo FL10 haben Sie die Wahl zwischen zwei Motorvarianten jeweils mit Turboaufladung und Ladeluftkühlung. Beide sind Reihen-Sechszylinder-Dieselmotoren mit Direkteinspritzung. Der eine Motor ist für hohe Leistung und der andere für besonders niedrigen Kraftstoffverbrauch ausgelegt. Für beide 10-Liter-Motoren sind der hohe Wirkungsgrad von 44%, gute Laufeigenschaften, breite wirtschaftliche Drehzahlbereiche, geringe

Schadstoffemissionen und lange Lebensdauer charakteristisch.

## Niedrige Wartungskosten

Der Reihen-Sechszylinder bietet entscheidende Vorteile. Die Kurbelwelle ist 7fach gelagert, und der Motor hat z.B. ca. 30% weniger bewegliche Teile als ein V8-Motor. Alles in allem zeichnet sich der Reihen-Sechszylinder durch hohe Betriebssicherheit, geringe Wartungskosten und Langlebigkeit aus.

## Leicht zu schalten und betriebssicher

Für den Volvo FL10 gibt es zwei Range-Getriebe: ohne Split-Gruppe mit 8 Vorwärtsgängen plus Kriechgang und mit Split-Gruppe mit 12 Vorwärtsgängen plus Crawler. Bei beiden Getrieben ist der höchste Gang 1:1 direkt übersetzt. Das bedeutet geringere Wärmeentwicklung und weniger Verschleiß im Getriebe. Und wegen der geringeren Reibungsverluste sinkt auch der Kraftstoffverbrauch.





haben. Bei der Zulassungsprüfung nach der sog. ECE-Norm darf jedes Teilmoment des Schlagtests an verschiedenen Fahrerhäusern ausgeführt werden – in Schweden muß ein und dasselbe Fahrerhaus für alle Teilmomente erhalten. Es liegt auf der Hand, welcher Test am meisten über die Sicherheit des Fahrerhauses unter realistischen Verhältnissen aussagt.

### **Das richtige Fahrerhaus für jeden Transport**

Größtmögliche Rentabilität ist nur möglich, wenn auch das Fahrerhaus dem jeweiligen Transportein-satz angepaßt ist. Für den Volvo FL10 stehen daher zwei Fahrerhäuser zur Auswahl. Das Fernverkehrs-fahrerhaus ist mit einer breiten, bequemen Schlafliege ausgerüstet.

Das kurze Normalfahrerhaus ist auf Wunsch mit einer Klappliege erhältlich, die an der Fahrerhausrückwand angebracht wird.

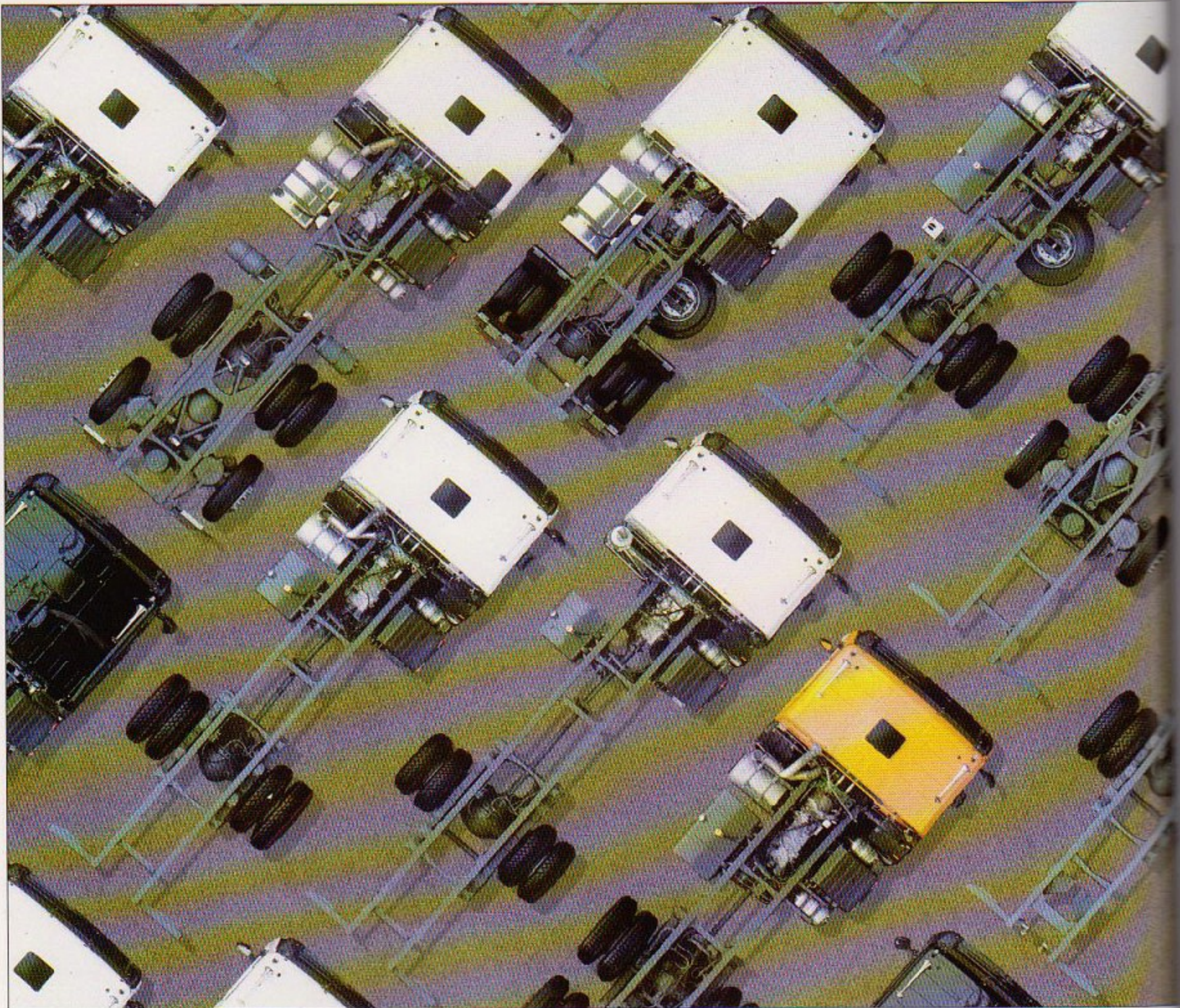
Die Fahrertür läßt sich im rechten Winkel öffnen. Der breite, rutschfeste Einstieg ist wie das ganze Fahrerhaus niedrig angeordnet. Das schont Rücken und Knie des Fahrers und erleichtert seine Arbeit.

Zwei Sitzausführungen mit einer Vielzahl Einstellmöglichkeiten ermöglichen zusammen mit dem verstellbaren Lenkrad eine individuelle Fahrposition.

### **Integrierte Klimaanlage auf Wunsch**

Der Volvo FL10 wird auch mit einer Klimaanlage angeboten, die mit der Heizungs- und Lüftungsanlage des Fahrzeugs integriert ist. Eine Klimaanlage ist nicht nur eine Frage des Komforts, sondern sie erhöht auch die Sicherheit, da sie die Luft im Fahrerhaus auch bei niedrigen Temperaturen entfeuchtet, so daß Beschlag schnell von den Scheiben verschwindet.

Wie bei übrigen Volvo-Lastwagen ist eine Lüftungsluke im Dach serienmäßig.



## Fahrgestelle für alle Transporttypen

*Ein dem Transporttyp angepasstes Fahrgestell ist für gute Rentabilität unerlässlich. Für den Volvo FL10 stehen daher fünf Rahmenausführungen zur Auswahl, so daß man das Fahrzeug für größtmögliche Nutzlast und Stabilität spezifizieren kann.*

Die einzelnen Fahrgestelle sind schon von Anfang an für verschiedene Standardaufbauten vorbereitet. Die Rahmenträger mit gleichmäßiger Breite und ebenem Obergurt sind an den richtigen Stellen für die Aufbaubefestigungen vorgebohrt. Das bürgt für zeitsparende und wirtschaftliche Aufbaumontage, so daß das Fahrzeug schnell im Verkehr eingesetzt werden kann und Gewinne einfährt.

### Maximale Nutzlast

Für bestmögliche Nutzlast im Rahmen der gültigen Achslastbestimmungen stehen mehrere Vorder-

und Hinterachsen zur Auswahl, z.B. eine niedrige Vorderachse für Verteilerfahrzeuge, eine hohe Vorderachse für Baustellenfahrzeuge und zwei Vorderachsen für besonders hohe Gesamtgewichte. Hinterachsen gibt es in Einzel- und Tandemausführung mit Vor- oder Nachlaufachse, gelenkt oder ungelenkt. Als Antriebsmöglichkeiten gibt es 4x2, 6x2, 6x4, 8x2 und 8x4.

Die drei wahlweisen Federungssysteme haben jeweils ihre ganz speziellen Vorteile: Die herkömmliche Blattfederung bewirkt ausgezeichnete Kippstabilität und eignet sich daher besonders für Kipper- und Baustellenfahrzeuge. Parabelfederung bietet den gleichen hohen Komfort bei leerem und beladenem Fahrzeug und ist daher eine gute Alternative für Verteilerfahrzeuge. Die Luftfederung schont den Fahrer und die Ladung und ist daher die beste Wahl für den Transport von empfindlichen Gütern. Man kann zwischen zwei Ausführungen wählen: Luftfederung nur an der Hinter-



## Sattelzugmaschinen in Spezialausführung

*Die Volvo-Sattelzugmaschinen vom Typ FL10 sind keine verkürzten Standard-Fahrgestelle, sondern sie sind den speziellen Voraussetzungen einer Sattelzugmaschine angepasst. Dazu trägt u.a. ein leichter, kompakter Rahmen bei.*

Auch bei Fahrzeugen mit kurzem Radstand gibt es genügend Platz für einen großen Kraftstofftank, ein Reserverad, einen Zubehör- und Werkzeugkasten und einen Laufsteg vor den hinteren Kotflügeln. Alle Volvo-Sattelzugmaschinen sind mit kompletter Ausrüstung inkl. Sattelkupplung und allen gewünschten Extras ab Werk lieferbar. Dadurch können sie sofort nach der Auslieferung im Verkehr eingesetzt werden und produktive Arbeit leisten.

## Leise, sicher und komfortabel

Der Volvo FL10 als Sattelzugmaschine ist mit Normal- und Fernverkehrsfahrerhaus erhältlich. Das Normalfahrerhaus kann mit einer Klappliege für Pausen und gelegentliche Übernachtungen ausgerüstet werden. Das Fernverkehrsfahrerhaus hat serienmäßig eine große, bequeme Schlafliede und genügend Stauraum für persönliche Dinge.

Auch bei kurzem Radstand ist für hohen Komfort gesorgt. Dafür bürgt die auf die Federung des Fahrgestells abgestimmte Vierpunkt- Fahrerhausfederung.

## Drei Antriebsarten

Für unterschiedliche Gesamtgewichte und Transportaufträge stehen drei Antriebsarten zur Auswahl: 4x2, 6x2 und 6x4.

Die FL10-Sattelzugmaschinen sind mit herkömmlicher Blattfederung, Parabelfederung, Luftfederung an der Hinterachse und Vollluftfederung



rung erhältlich. Die konventionelle Blattfederung ist eine verschleißfeste Konstruktion mit niedrigen Wartungskosten und die perfekte Alternative für schwere Transporte auf schlechten Straßen, also z. B. für Kippauflieger im Baustellenverkehr. Parabelfederung mit Gummizwischenlagen gewährleistet hohen Komfort für den Fahrer und für normale Transporte auf guten Straßen. Luftfederung an der Hinterachse oder an allen Achsen schont das Ladegut und erhöht den Fahrkomfort. Die Luftfederung mit manueller, vom Fahrersitz bedienbarer Niveauregulierung erhöht die Produktivität, denn der Fahrer braucht nicht von Hand den Auflieger hochzukurbeln oder herabzusenken – das schafft die Luftfederung in nur wenigen Sekunden.

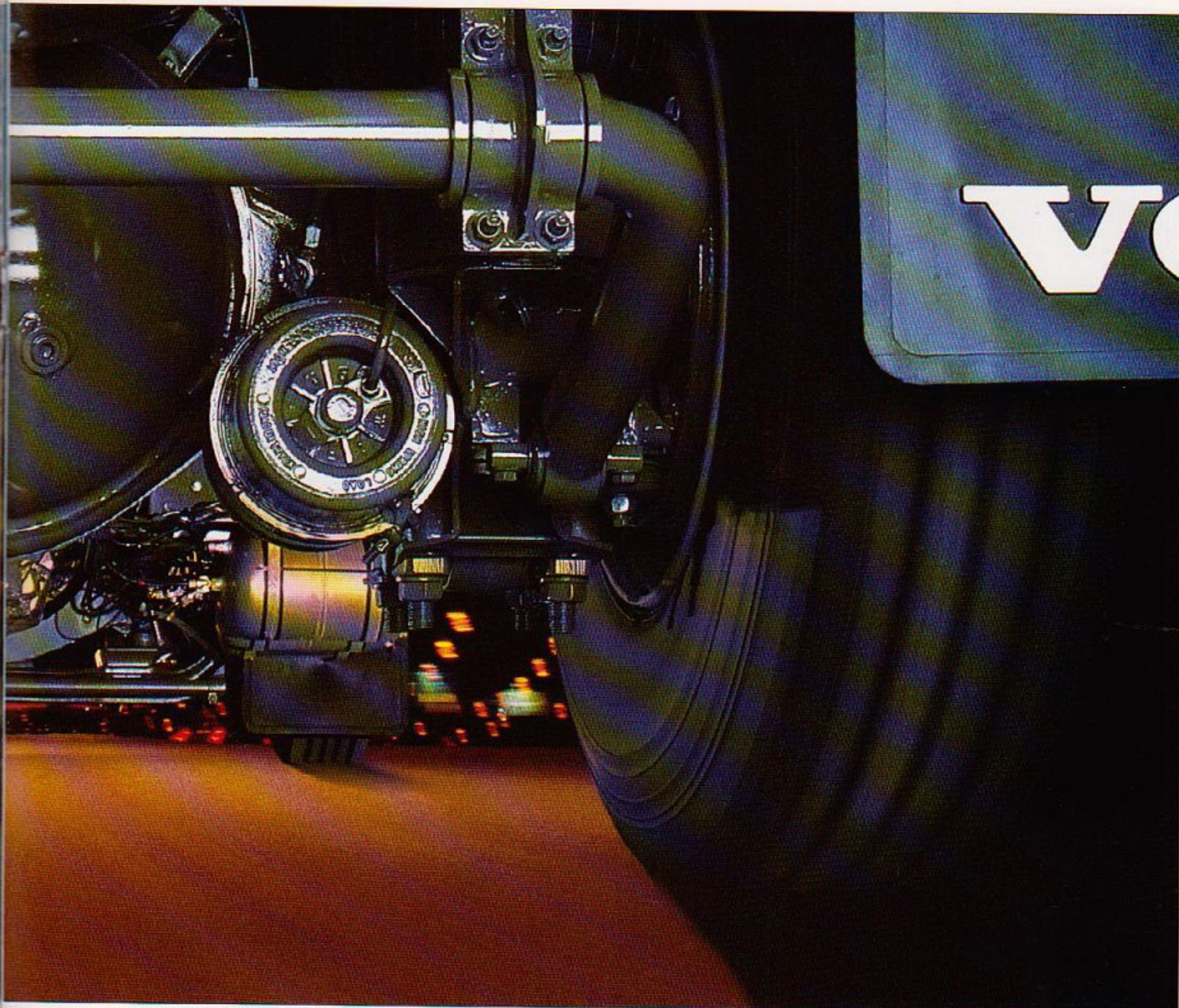
### **Z-Nocken-Bremsen serienmäßig**

Die FL10-Sattelzugmaschinen sind serienmäßig mit Z-Nocken-Bremsen ausgerüstet. Diese Konstruktion garantiert sichere und perfekte Funktion.

Automatische Nachstellung, gute Bremskraftdosierung und lange Lebensdauer mit niedrigen Servicekosten sind weitere Eigenschaften von Bedeutung. Die Bremsbeläge sind asbestfrei.

Auf Wunsch ist der Volvo FL10 auch mit Anti-Blockier-Bremsen mit ABZ lieferbar. Dieses System senkt die Reifen- und Servicekosten, da es ein Blockieren der Räder und den damit zusammenhängenden „Radiereffekt“ bei Vollbremsungen verhindert.

Das ABZ-System bietet auch dann große Vorteile, wenn nur die Sattelzugmaschine damit ausgerüstet ist. Nicht immer haben Auflieger sichere Bremsen. Deshalb ist es wichtig, daß zumindest die Sattelzugmaschine stets eine maximale Bremsleistung hat, ohne daß die Räder blockieren können.

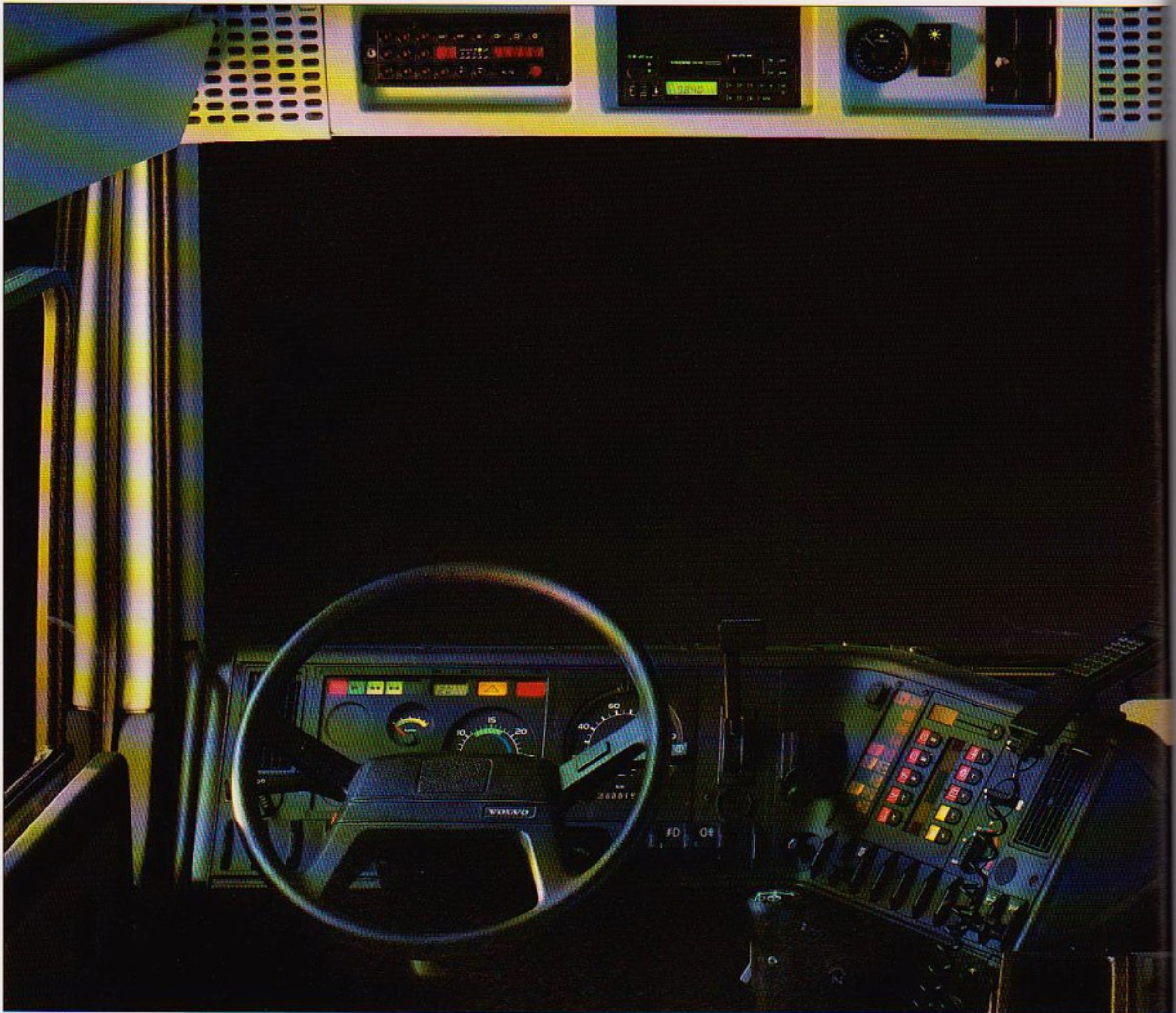


### **Bessere Gesamtwirtschaftlichkeit mit der richtigen Hinterachse**

Genau wie die Motoren und Getriebe werden auch die Hinterachsen von Volvo entwickelt und hergestellt – für bestmögliche Fahreigenschaften und Wirtschaftlichkeit.

Sie haben die Wahl zwischen einfach untersetzten Einzel- und Tandemachsen mit oder ohne Nabenvorgelege. Die große Auswahl an Hinterachsübersetzungen ermöglicht optimale Transportlösungen mit maximaler Zuverlässigkeit und Wirtschaftlichkeit.

Eine Differentialsperre ist serienmäßig; sie erhöht die Traktion des Fahrzeugs auf glattem, rutschigem Untergrund.



## Ausrüstung und Zubehör von Volvo

*Wenn Sie Ihren Volvo persönlicher oder noch komfortabler ausrüsten wollen, können Sie Extras aus dem großen Zubehörsortiment von Volvo wählen. In den meisten Fällen ist eine werkseitige Montage möglich – eine Garantie für fachgerechte Ausführung.*

Auch komplizierte Spezialarbeiten für eine individuelle Fahrzeuggestaltung übernimmt Volvo gern – Anbringen bzw. Lackieren von Dekorstreifen, Firmenzeichen, mehrfarbigen Schildern usw.

### Komfort erhöht die Produktivität

Bereits in ihrer Standardausführung sind Volvo-Lastwagen komplett für ihre Arbeitsaufgaben ausgerüstet. Was bei anderen Fabrikaten häufig als Zubehör bezahlt werden muß, ist bei Volvo serienmäßig. Mit Original-Ausrüstungen und Original-Zubehör von Volvo ist noch mehr Komfort und

Sicherheit möglich. Wenn Sie das Zubehör bereits beim Fahrzeugkauf bestellen, können Sie mit fachgerechter Montage rechnen. Außerdem entfallen unnötige Standzeiten für den nachträglichen Einbau von Zubehör.

### Perfektes Zusammenspiel

Die Produkte im Ausrüstungs- und Zubehör-Sortiment von Volvo werden oft gleichzeitig mit dem Fahrzeug entwickelt, damit das Zusammenspiel zwischen den einzelnen Komponenten perfekt wird. Tests stellen sicher, daß sie die gleiche hohe Qualität haben wie das Fahrzeug.

Jedes Original-Zubehör ist eine komplette, technische Lösung. Einbausätze, Befestigungsvorrichtungen und Beschläge garantieren schnelle und einfache Montage mit exakter Paßform.

Für viele Zusatzausrüstungen ist die Montage schon vorbereitet, und für elektrisches Zubehör sind die Kabel in der Regel schon vorverlegt.



### Vom Motorvorwärmer bis zur Stereoanlage

Das Zubehörsortiment von Volvo umfaßt u. a. elektrische und mit Dieselkraftstoff angetriebene Motorvorwärmer. Sie erleichtern Kaltstarts, verringern den Verschleiß und senken den Diesel- und Schmierölverbrauch. Außerdem tragen sie zu höherem Komfort bei, was die Effizienz des Fahrers verbessert.

Stereoanlagen gibt es in mehreren Ausführungen. Ein Radio dient nicht nur zur Unterhaltung, sondern vermittelt auch wichtige Verkehrsinformationen. In den Volvo-Fahrerhäusern gibt es Platz für den Einbau von Mobiltelefon und CB-Funk – beide ermöglichen schnelle Kontakte mit Frachtterminals, anderen Fahrzeugen und der Leitzentrale im eigenen Betrieb.

### Zubehör-Auswahl

- Fahrerinformations-System
- Windabweiser-System
- Klimaanlage
- Außenthermometer
- Motorvorwärmer, elektrisch oder mit Dieselkraftstoff betrieben
- Aufbaubefestigungen
- Nackenstützen
- Unterfahrschutz
- Druckluftfanfaren
- Stereoanlagen
- Klappliege
- Arbeitsbeleuchtung
- Turbodruckmesser
- Kraftstoffwärmer
- Elektrisch beheizte Außenrückspiegel
- Nahsichtspiegel
- Außensonnenblenden
- Zusatzscheinwerfer



## Rentabilität durch hohe Verfügbarkeit

*Hohe Fahrzeug-Verfügbarkeit verbessert die Rentabilität durch längere Einsatzzeit und ein Minimum an geplanten Standzeiten. Voraussetzungen hierfür sind eine außergewöhnlich hohe Produktqualität, eingebaute Servicefreundlichkeit und ein technisches Konzept, das von Anfang an lange Inspektionsintervalle vorsieht.*

Diese Grundvoraussetzungen garantieren zusammen mit den durchdachten Serviceprogrammen von Volvo minimale Standzeiten.

### Lange Serviceintervalle

Der Volvo FL10 ist von Anfang an für lange, rein zeitabhängige Serviceintervalle konstruiert. Fahrstreckenabhängige Inspektionen sind nicht nötig. Das Motoröl nach Volvo Drain Specification

(VDS) hat eine Verlängerung der Ölwechselintervalle ermöglicht. Nur 4 Werkstattaufenthalte pro Jahr müssen eingeplant werden.

### Serviceprogramme

Die von Volvo angebotenen Serviceprogramme/Wartungsverträge haben den großen Vorteil, daß die Servicekosten schon beim Einkauf bekannt sind. Service und Wartung lassen sich rechtzeitig einplanen, und die Transportkalkulationen können mit größerer Genauigkeit erstellt werden.

Vorbeugende Wartung, bei der kleine Fehler rechtzeitig entdeckt und behoben werden können, bevor daraus kostspielige Folgeschäden entstehen, senkt die Kosten, erhöht den Wiederverkaufswert des Fahrzeugs und garantiert sichere Transporte.

### Starke Serviceorganisation

Das Kundendienstnetz von Volvo in Europa ist gut ausgebaut. Tüchtige, geschulte Volvo-Mechaniker garantieren erstklassigen Service. Volvo-





Originalteile und Volvo-Austauscheinheiten sorgen dafür, daß die ursprüngliche Qualität des Fahrzeugs erhalten bleibt.

### **Zuverlässiger Volvo-Service – rund um die Uhr**

Für Notfälle hat Volvo den Action Service Europe eingerichtet. Dieser Bereitschaftsdienst ist rund um die Uhr erreichbar. Das europäische Servicenetz von Volvo umfaßt über 850 strategisch gelegene Vertragswerkstätten, die durch nationale Notrufzentralen in über 15 Ländern miteinander verknüpft sind. Dieser Service garantiert technische Unterstützung innerhalb von einigen Stunden an Ort und Stelle – zu jeder Tages- und Nachtzeit – das ganze Jahr hindurch. Mit der DKV/Volvo-Kreditkarte kann man den Service von Volvo noch einfacher in Anspruch nehmen und auch Kraftstoff, Zoll- und Speditionsgebühren usw. bezahlen.

Immer mehr Volvo-Werkstätten akzeptieren

nunmehr auch die UTA-Karte als Zahlungsmittel für Service und Reparaturen.

### **Damit Ihr Lkw rollt**

Der entscheidende Faktor für gute Transportökonomie ist weder der Einkaufspreis des Fahrzeugs noch der Preis für Service und Wartung – am wichtigsten ist die Betriebssicherheit!

Mit Volvo-Serviceprogrammen, Volvo-Originalteilen und Volvo-Ausrüstung und -Zubehör ist höchste Betriebssicherheit zu so niedrigen Kosten wie möglich gewährleistet.

## Mit Volvo als Geschäftspartner arbeiten Sie rentabler

*Volvo gehört weltweit zu den größten Herstellern von Nutzfahrzeugen. Jeder zehnte schwere Lastwagen ist ein Volvo. Wer so groß ist, verfügt auch über die notwendigen Forschungs- und Entwicklungsressourcen. Sie als Fahrzeughalter profitieren natürlich von diesen Ressourcen. Sie können sicher sein, daß Sie ein Produkt bekommen, das dem neuesten Stand der Technik entspricht.*

Volvo befaßt sich mit dem gesamten Transportbereich und bietet nicht nur Nutzfahrzeuge, sondern wirtschaftlich gut durchdachte Transportlösungen an. Von Volvo ausgebildete Transportberater bei den Händlern analysieren Ihren Transportbedarf und arbeiten maßgeschneiderte, komplette Lösungen aus – für Fahrzeug, Finanzierung und Service.

### Ich rolle

Der Name Volvo kommt aus dem Lateinischen und bedeutet „ich rolle“. Und dieser Name könnte auch für die Philosophie von Volvo stehen: Die Fahrzeuge sollen rollen und trotz harter Einsatzverhältnisse mit einem Minimum an geplanten Werkstattzeiten auskommen. Die Investition in einen Volvo ist also eine lohnende Investition. Ein Fahrzeug, das pünktlich und zuverlässig seine Transporte durchführt, fährt Gewinne ein. Kilometer um Kilometer, Jahr für Jahr.

# **VOLVO**

**Volvo Truck Corporation**

Göteborg, Schweden