

СССР
МИНИСТЕРСТВО АВТОМОБИЛЬНОЙ ПРОМЫШЛЕННОСТИ

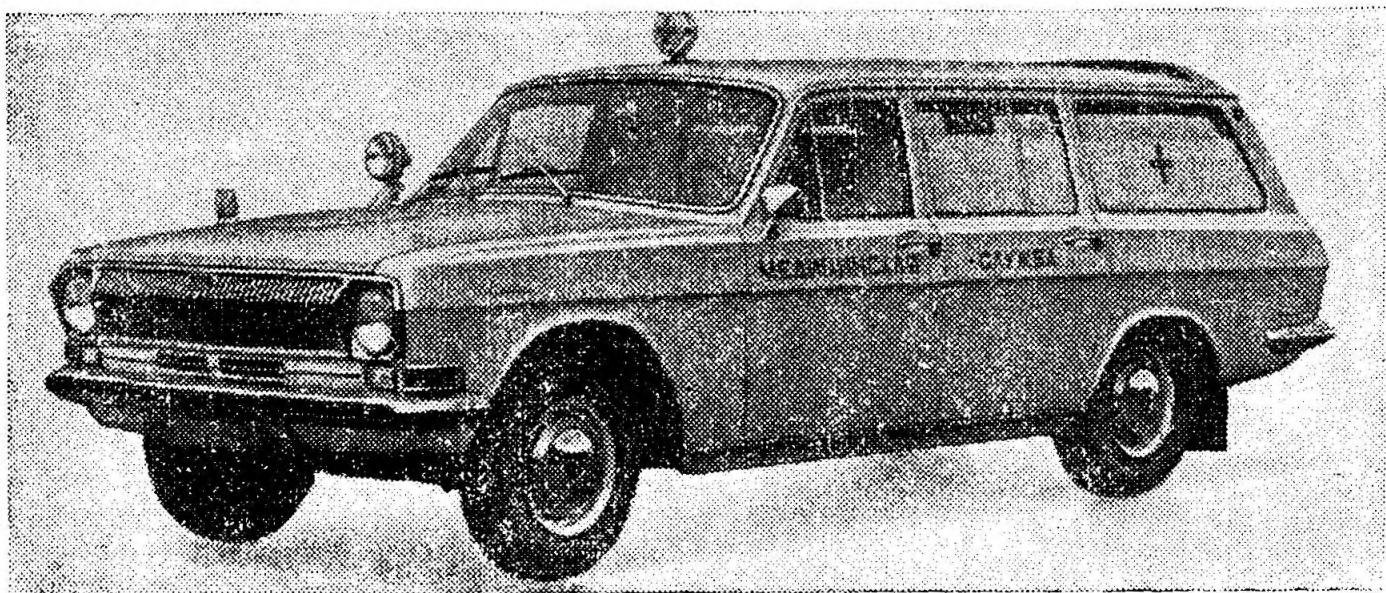
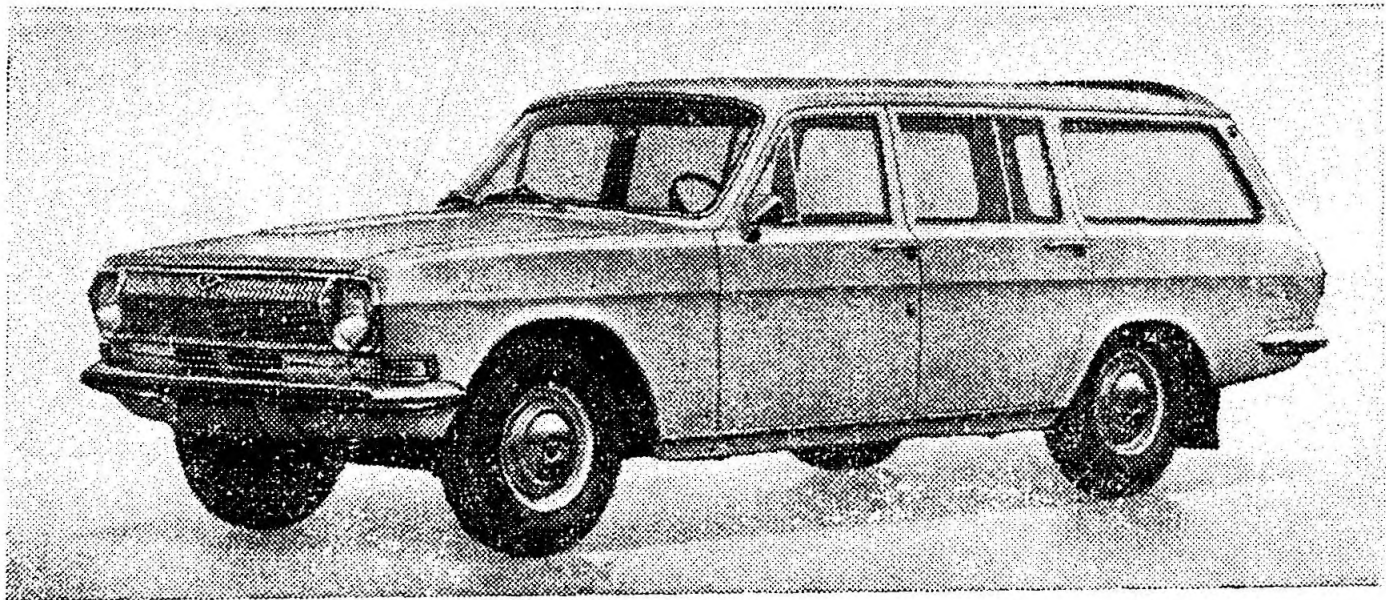
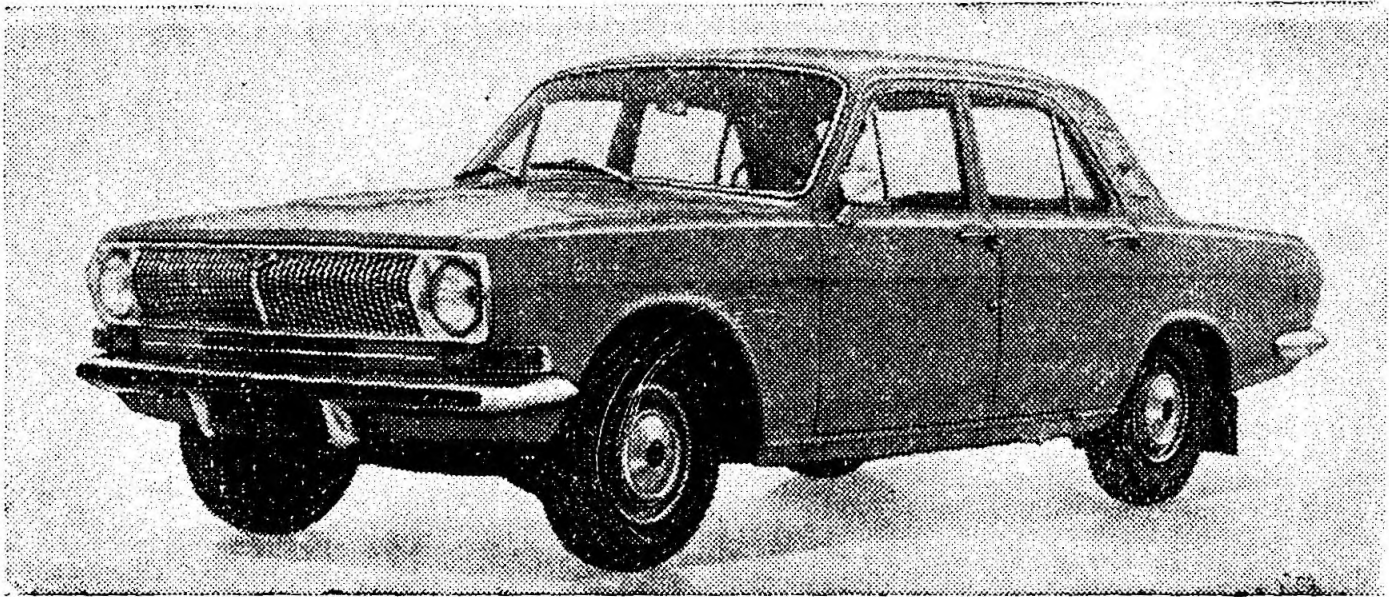
ГОРЬКОВСКИЙ АВТОМОБИЛЬНЫЙ ЗАВОД
(ПРОИЗВОДСТВЕННОЕ ОБЪЕДИНЕНИЕ «ГАЗ»)

КАТАЛОГ

ДЕТАЛЕЙ АВТОМОБИЛЯ „ВОЛГА“
МОДЕЛЕЙ ГАЗ-24, ГАЗ-24-02 и ГАЗ-24-03



МОСКВА «МАШИНОСТРОЕНИЕ» 1980



ТЕХНИЧЕСКАЯ ХАРАКТЕРИСТИКА

Автомобиль ГАЗ-24 — легковой, среднего класса, с цельнометаллическим закрытым кузовом. Рассчитан на перевозку 5 человек (включая водителя) и 50 кг груза в багажнике.

Автомобиль ГАЗ-24-02 (универсал) — грузопассажирский, рассчитан на перевозку 2 человек (включая води-

теля) и 400 кг груза или 5 человек (включая водителя) и 140 кг груза, или 7 человек (включая водителя) без груза. Автомобиль имеет пятидверный кузов и усиленные заднюю подвеску и шины.

Автомобиль ГАЗ-24-03 — санитарный, пятиместный (4 — сидячих, 1 — лежащее, на носилках).

Параметры автомобиля	Модель автомобиля		Параметры автомобиля	Модель автомобиля	
	ГАЗ-24	ГАЗ-24-02, ГАЗ-24-03		ГАЗ-24	ГАЗ-24-02, ГАЗ-24-03
Общие данные					
Габаритные размеры, мм:			Мощность максимальная (при 4500 об/мин), л. с. . . .	95	85
длина	4735	4735	Крутящий момент максимальный (при 2200—2600 об/мин), кгс·м . .	19,0	17,5
ширина	1800	1800	Бензин	АИ-93	А-76
высота (без нагрузки)	1490	1540	Силовая передача		
База, мм	2800	2800	Сцепление	Ододисковое, сухое с гидравлическим приводом выключения	
Колея передних колес, мм	1476	1476	Коробка передач		
Колея задних колес, мм	1420	1420		Механическая, четырехступенчатая с синхронизаторами на всех передачах переднего хода	
Низшие точки автомобиля под нагрузкой при статическом радиусе качения шин 313 мм, мм:			Карданный вал		
до поперечины передней подвески		190	Главная передача	Открытого типа Коническая, гипонд-ная. Передаточное число 4,1	
до трубы глушителя в средней части		200			
до картера заднего моста		174	Ходовая часть		
Наименьший радиус поворота по колею наружного переднего колеса, м		5,5	Передняя подвеска	Независимая, на рычагах с цилиндрическими пружинами	
Масса снаряженного автомобиля, кг	1320	1450	Задняя подвеска		
Наибольшая скорость, км/ч	145/135 *	140/130 *	Амортизаторы	На продольных полуэллиптических рессорах	
Двигатель					
Тип двигателя	Бензиновый, четырехтактный, верхнеклапанный, четырехцилиндровый		Колеса	Гидравлические, телескопические двустороннего действия	
Модификации двигателя	24Д	2401	Шины		
Диаметр цилиндров, мм	92	92	Камера	Штампованные, дисковые	
Ход поршня, мм	92	92	Покрышка		
Рабочий объем цилиндров, л	2,445	2,445		Камерные 7,35—14 7,35—14 PR—4 **	
Степень сжатия	8,2	6,7			

* В числителе приведены данные для автомобиля с двигателем 24Д, в знаменателе — с двигателем 2401.
 ** Для модели ГАЗ-24-02 покрывка 7,35—14 PR—6.

Параметры автомобиля	Модель автомобиля		Параметры автомобиля	Модель автомобиля	
	ГАЗ-24	ГАЗ-24-02, ГАЗ-24-03		ГАЗ-24	ГАЗ-24-02, ГАЗ-24-03
Рулевое управление			Радиоприемник	С диапазонами длин- ных, средних и ульт- ракоротких волн	
Тип рулевого механизма	Глобондальный червяк с трехгребневым ро- ликом		Заправочные емкости, л		
Передаточное число	19,1		Бензиновый бак	55	
Тормоза			Система охлаждения двига- теля	11,5	
Тормоза рабочие	С гидравлическим при- водом, разделным для передних и задних колес		Система смазки двигателя	6	
Усилитель тормозов	Гидروвакуумный		Воздушный фильтр карбю- ратора	0,45	
Стояночный тормоз	С механическим прибо- дом на задние колеса		Картер коробки передач	0,95	
Электрооборудование			Картер заднего моста (су- хой)	1,2	
Номинальное напряже- ние, В	12		Картер рулевого механизма	0,3	
Система проводки	Однопроводная (минус соединен с массой)		Передние амортизаторы (каждый)	0,14	
Аккумуляторная батарея	6СТ-60ЭМ		Задние амортизаторы (каж- дый)	0,21	
Генератор	Переменного тока с встроенным выпря- мителем		Система гидравлического привода тормозов	0,8	
Регулятор напряжения . . .	Тип РР-350		Система гидравлического привода выключения сцепления	0,18	
Распределитель зажигания	Тип РР119-Б		Ступицы передних колес (каждая), г	150	
Стартер	Тип СТ230-Б				