

КРАТКИЙ  
АВТО-МОТО  
СПРАВОЧНИК



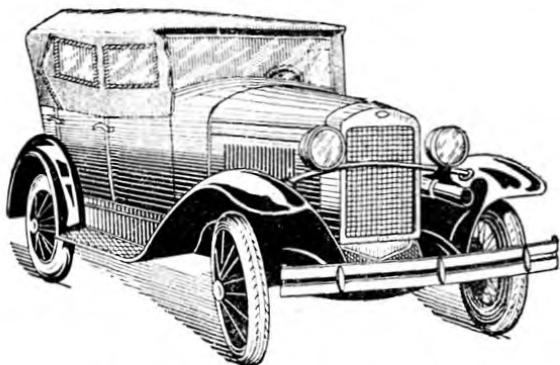
ГОСУДАРСТВЕННОЕ ВОЕННОЕ ИЗДАТЕЛЬСТВО  
НАРКОМАТА ОБОРОНЫ СОЮЗА ССР

Москва — 1939

---

## І. ПАССАЖИРСКИЕ ЛЕГКОВЫЕ АВТОМОБИЛИ

### Пассажирский легковой автомобиль ГАЗ-А



#### Эксплуатационная характеристика

1. Максимальная скорость с полной нагрузкой, по шоссе . . . . . 95 км/час
2. Средние скорости с полной нагрузкой:
  - а) по щебеночному шоссе . . . . . 45
  - б) по сухому проселку . 30
3. Расход горючего на 100 км с полной нагрузкой:

- а) по щебеночному шоссе . . . . . 12 кг
- б) по сухому проселку . 16 „
- 4. Расход смазки на 100 км:
  - а) по щебеночному шоссе . . . . . 0,5 кг
  - б) по сухому проселку . 0,7 „
- 5. Максимальный преодолеваемый подъем с полной нагрузкой на сухом суглинистом грунте, покрытом дерном . . . . . 15°
- 6. Максимальный спуск, при котором надежно держат тормоза с полной нагрузкой . . . . . 20°
- 7. Брод по твердому грунту . 500 мм
- 8. Минимальный радиус поворота по наружной колее 5,5 м
- 9. Максимальный крен . . . 12°
- 10. Удельное давление на твердом грунте . . . . . 2 кг/см<sup>2</sup>

### Основные размеры

- 1. Длина автомобиля . . . . 3 875 мм
- 2. Ширина автомобиля . . . . 1 710 „
- 3. Высота автомобиля . . . . 1 780 „
- 4. Колея передних колес . . . 1 405 „
- 5. Колея задних колес . . . . 1 420 „
- 6. База (расстояние между осями) . . . . . 2 630 „
- 7. Длина мотора в сборе . . . 760 „
- 8. Длина мотора со сцеплением и коробкой перемены передач . . . . . 1 210 „

### Клиренсы

- 1. Передняя ось . . . . . 250 мм
- 2. Задний мост . . . . . 212 „

### Весовые данные

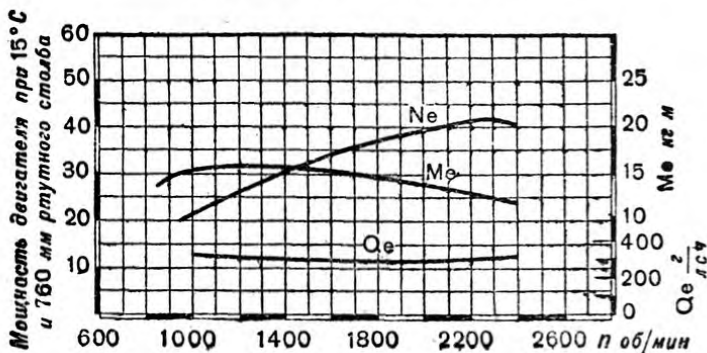
- 1. Общий вес:
  - а) груженный . . . . . 1 380 кг
  - б) негруженный . . . . . 1 080 „
- 2. Нагрузка на переднюю ось:
  - а) груженный . . . . . 585 „
  - б) негруженный . . . . . 535 „

### 3. Нагрузка на заднюю ось:

- а) груженный . . . . . 795 кг  
 б) негруженный . . . . . 545 "

4. Грузоподъемность . . . . . 4 чел.  
 5. Вес мотора в сборе . . . 157,4 кг  
 6. Вес мотора со сцепле-  
 нием и коробкой переме-  
 ны передач . . . . . 210,6 "  
 7. Вес кузова . . . . . 250 "

### Характеристика двигателя



1. Марка и модель двигателя ГАЗ
2. Мощность двигателя . . . 40 л. с.
3. Число оборотов в минуту . 2 200
4. Число цилиндров . . . . . 4
5. Диаметр цилиндра и ход поршня . . . . . 98,4 × 108 мм
6. Литраж . . . . . 3,28 л
7. Степень сжатия . . . . . 4,22
8. Тип отливки блока . . . . . Моноблок со съёмной головкой
9. Распределение . . . . . Клапанное, нижнее, боковое, одно-  
стороннее, расположенное с правой  
стороны двигателя
10. Карбюратор . . . . . „ГАЗ-Зенит“
11. Воздухоочиститель . . . . . Нет
12. Подача топлива . . . . . Самотеком
13. Зажигание . . . . . Батарейное
14. Охлаждение . . . . . Водяное, смешанное — термосифон  
и принудительная циркуляция
15. Тип радиатора . . . . . Трубчатый, трехрядный
16. Тип вентилятора . . . . . Двухлопастной
17. Смазка . . . . . Комбинированная—самотеком и раз-  
брызгиванием
18. Порядок работы . . . . . 1—2—4—3

## Эксплуатационные материалы

1. Горючее . . . . . Бензин 2-го сорта
2. Смазка для мотора:
  - а) летом . . . . . Автол 8 или 10
  - б) зимой . . . . . Автол 6 или 4
3. Смазка для коробки перемены передач . . . . . Вискозин
4. Смазка для дифференциала Солидол с автолом

## Трансмиссия

1. Сцепление . . . . . Однодисковое, сухое
2. Коробка перемены передач . . . . . Трехскоростная, двухходовая
3. Передаточное отношение:
  - а) первая передача . . . 3,122 : 1
  - б) вторая передача . . . 1,875 : 1
  - в) третья передача . . . 1 : 1
  - г) задний ход . . . . . 3,746 : 1
4. Карданная передача . . . Карданным валом; кардан типа Спайсер
5. Передаточное отношение в заднем мосту . . . . . 3,78 : 1
6. Тип полуосей . . . . . Полуразгруженные
7. Передняя ось . . . . . Двугаврового сечения, штампованная
8. Тормоза . . . . . Механические
  - а) ножной . . . . . Двухколодный; действует на передние и задние колеса
  - б) ручной . . . . . Ленточный; действует на задние колеса
9. Рулевое управление . . . Левое; рулевой механизм необратимый; передача посредством червяка и сектора
10. Колеса . . . . . Стальные с заваренными в обод спицами; расположение: наружных — радиальное, внутренних — тангентное
11. Размер покрышек . . . . 28" × 4,75" или 29" × 5,50"

## Емкостные данные

1. Емкость системы охлаждения . . . . . 11,5 л
2. Емкость бензобака . . . 45 "
3. Емкость масляной системы:
  - а) двигателя . . . . . 4,72 "
  - б) коробки перемены передач . . . . . 1,4 "
  - в) дифференциала . . . 1,0 "