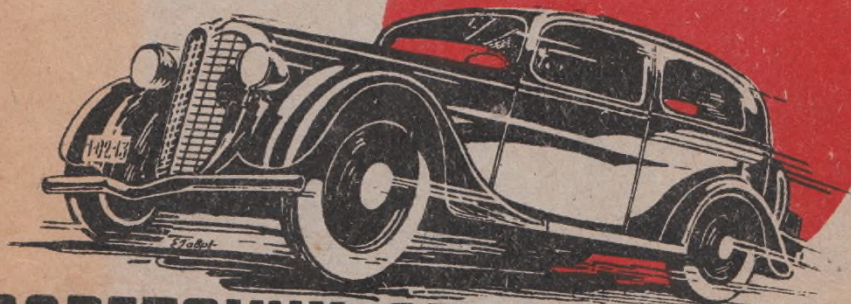


424587

„У нас не было автопромышленности, она у нас есть теперь“
(СТАЛИН)

СПЕЦИФИКАЦИИ

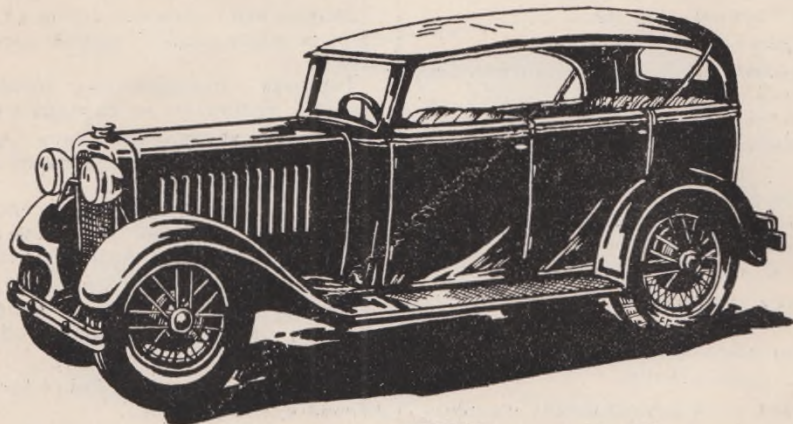


СОВЕТСКИХ АВТОМОБИЛЕЙ

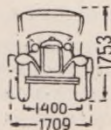
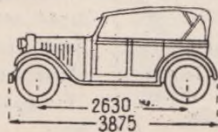
ИЗДАНИЕ УКРНІТО АВТОТРАНСПОРТА ХАРЬКОВ-1936



ЛЕГКОВОЙ АВТОМОБИЛЬ тип ГАЗ-А
ГОРЬКОВСКОГО АВТОМОБИЛЬНОГО ЗАВОДА



Клиренс - 212 мм.
Радиус поворота - 5,5 мтр



СПЕЦИФИКАЦИЯ

ЛЕГКОВОГО АВТОМОБИЛЯ „ГАЗ-А“ ГОРЬКОВСКОГО АВТОЗАВОДА

Двигатель—4-х тактный, 4-х цилиндровый. Порядок работы—1-2-4-3.

Диаметр цилиндра—98,43 мм.

Ход поршня—107,95 мм.

Литраж—3,28 л.

Максимальное число оборотов—2200 об. мин.

Степень сжатия—4,22.

Мощность—40 л. с.; налоговая 12,53 л. с.

Карбюратор—вертикальный карбюратор Зенит. Подача горючего самотеком. Емкость бака 40 л.

Расход горючего—около 16 л. на 100 км. пути.

Зажигание—батареиное; 6-ти вольтовый аккумулятор емкостью 80 ампер-часов. Трансформирование тока бобиной.

Смазка—комбинированная: разбрызгиванием и самотеком. Емкость системы 4,72 л.

Охлаждение—водяное: термосифон и принудительная циркуляция. Емкость системы 11,5 л.

Сцепление—однодисковое сухое.

Коробка передач—2-х ходовая со скользящими шестернями. Передаточные числа: I ск.—3,122; II ск.—1,875; III ск.—1; задний ход—3,746.

Задний мост—дифференциал конического типа с 3-мя сателлитами. Передаточное число—3,78.

Тормоза—ножной колодочного типа на 4 колеса, ручной—ленточный на 2 колеса.

Рулевое управление—червяк и сектор. Передаточное число—13:1.

Рессоры—2 поперечные полуэллиптические.

Колеса и шины—стальные с заваренными спицами, тангентные. Шины 28"х4,75". Давление в шинах—2,2 атм.

Тип кузова—фэтон с 4-мя дверцами (откидной верх).

Число мест—5.

Вес—1000 кг.

Максимальная скорость—95 км. час.

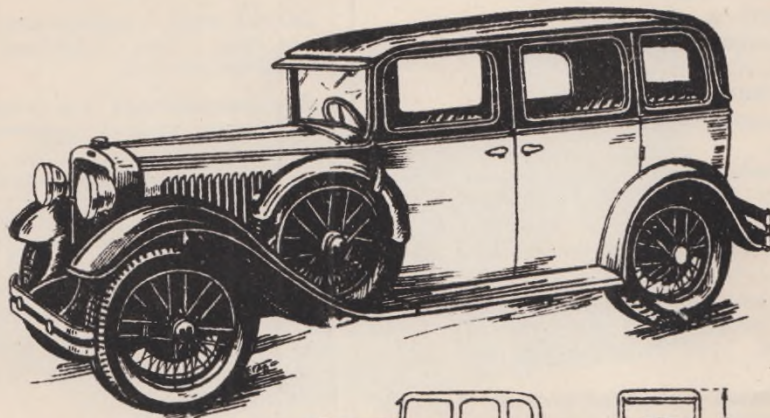
Габариты—3874х1709х1753 (база—2630).

Радиус поворота—5500 см.

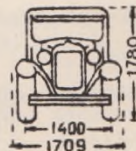
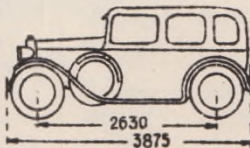


ЛЕГКОВОЙ АВТОМОБИЛЬ тип ГАЗ-А

ГОРЬКОВСКОГО АВТОМОБИЛЬНОГО ЗАВОДА



Клиренс - 212 мм.
Радиус поворота - 5,5 мтр.



СПЕЦИФИКАЦИЯ

ЛЕГКОВОГО АВТОМОБИЛЯ „ГАЗ-А“ ГОРЬКОВСКОГО АВТОЗАВОДА

Двигатель — 4-х тактный, 4-х цилиндровый. Порядок работы—1-2-4-3.

Диаметр цилиндра—98,43 мм.

Ход поршня—107,95 мм.

Литраж—3,28 л.

Максимальное число оборотов—2200 обор. мин.

Степень сжатия—4,22.

Мощность — 40 л. с.; налоговая — 12,53 л. с.

Карбюрация — вертикальный карбюратор „Зенит“. Подача горючего самотеком. Емкость бака—40 л.

Расход горючего—около 16 л. на 100 км. пути.

Зажигание—батарейное; 6-ти вольтовый аккумулятор емкостью 80 ампер часов. Трансформирование бобиной.

Смазка—комбинированная разбрызгиванием и самотеком. Емкость системы 4,72 л.

Охлаждение — водяное, термосифон и принудительная циркуляция. Емкость системы 11,5 л.

Сцепление—однодисковое сухое.

Коробка передач — 2-х ходовая со скользящими шестернями. Передаточные числа: I ск. — 3,122; II ск. — 1,875; III ск. — 1; задний ход—3;746.

Задний мост — дифференциал конического типа с сателлитами. Передаточное число 3,78. Число сателлитов—3.

Тормоза—ножной колодочного типа на 4 колеса; ручной—ленточный на задние колеса.

Рулевое управление — червяк и сектор; передаточное число 13:1.

Рессоры — 2 поперечные полуэллиптические.

Колеса и шины—стальные с заваренными спицами, тангентные; шины — 28"х 4,75"; давление в шинах 2,2 атм.

Тип кузова—Седан.

Число мест — 5.

Вес — 1529 кг.

Максимальная скорость—95 км. час.

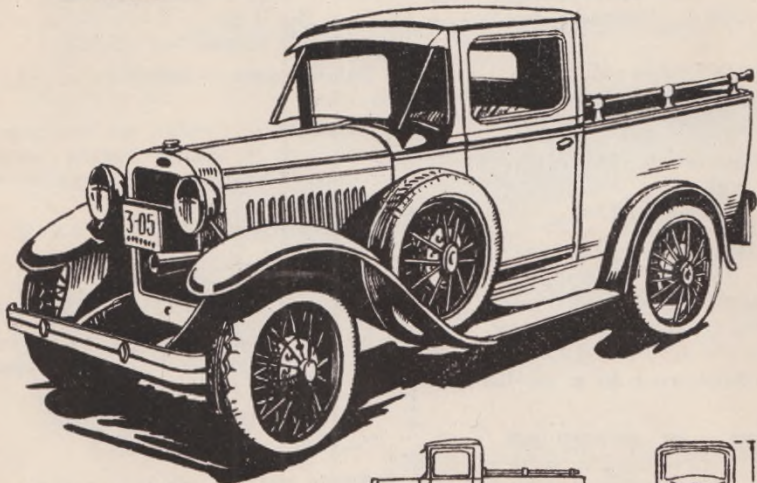
Габариты — 3875х1709х1780 (база — 2630).

Радиус поворота—5500 мм.

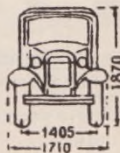
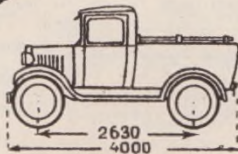


АВТОМОБИЛЬ тип ПИК-АП

ГОРЬКОВСКОГО АВТОМОБИЛЬНОГО ЗАВОДА



Клиренс - 212 мм.
Радиус поворота - 5,5 мтр.



СПЕЦИФИКАЦИЯ

ГРУЗОВОГО АВТОМОБИЛЯ „ПИК-АП“ ГОРЬКОВСКОГО АВТОЗАВОДА

Двигатель — 4-х тактный, 4-х цилиндровый. Порядок работы—1-2-4-3.

Диаметр цилиндра—98,43 мм.

Ход поршня—107,95 мм.

Литраж—3,28 л.

Максимальное число оборотов—2200 обор. мин.

Степень сжатия— 4,22.

Мощность — 40 л. с.; налоговая — 12,53 л. с.

Карбюрация — вертикальный карбюратор „Зенит“. Подача горючего самотеком. Емкость бака—40 л.

Расход горючего — около 16 л. на 100 км. пути.

Зажигание—батареиное; 6-ти вольтовый аккумулятор емкостью 80 ампер часов. Трансформирование тока бобиной.

Смазка—комбинированная, разбрызгиванием и самотеком. Емкость системы 4,72 л.

Охлаждение — водяное, термосифон и принудительная циркуляция. Емкость системы 11,5 л.

Сцепление — однодисковое сухое.

Коробка передач — 2-х ходовая со скользящими шестернями. Передаточные числа: I ск. — 3,122; II ск. — 1,875; III ск. — 1; задний ход—3,746.

Задний мост — дифференциал конического типа с сателитами. Передаточное число 3,78. Число сателитов—3.

Тормоза—ножной колодочного типа на 4 колеса; ручной—ленточный на задние колеса.

Рулевое управление — червяк и сектор; передаточное число 13:1.

Рессоры — 2 поперечные полуэллиптические.

Колеса и шины—стальные с заваренными спицами, тангентные; шины — 28"х 4,75";

Тип кузова—ПИК-АП.

Тоннаж — 500 кг.

Число мест — в кабине 2.

Вес — 1120 кг.

Максимальная скорость — 95 км. час.

Габариты — 4000х1710х1870 (база — 2630).

Радиус поворота — 5500 мм.