

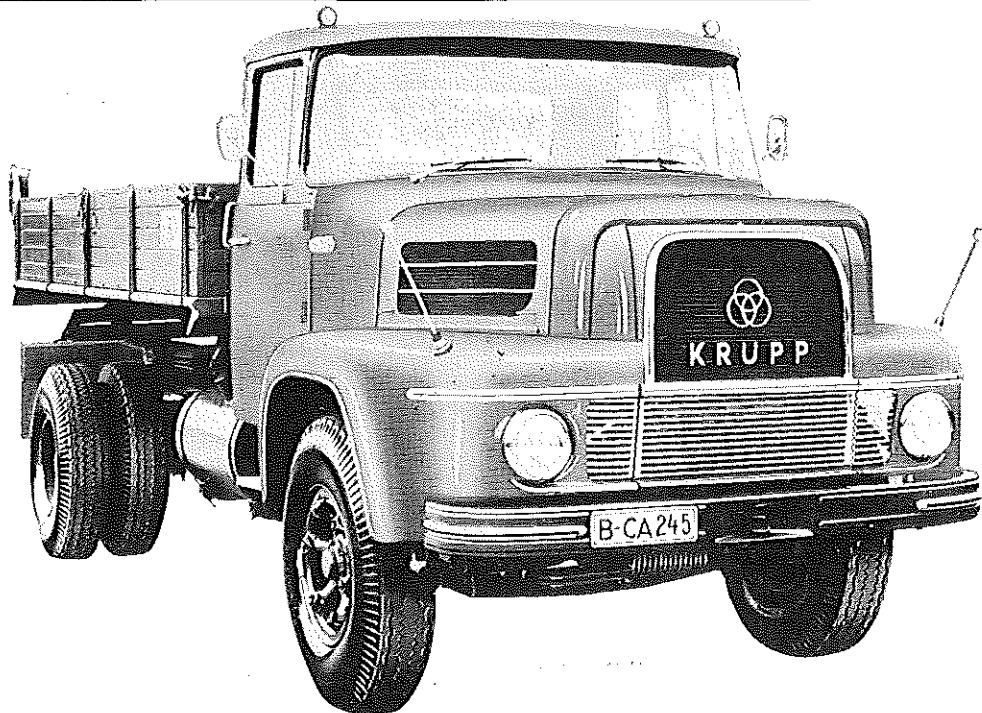
FRIED. KRUPP
Motoren- u. Kraftwagenfabriken

TYP MUSTANG Haube

Gruppe **14**

Krupp

1520



Diesel-Motor D 459 · 4 Zylinder · 2-Takt · 186 PS bei 1950 U/min

Nutzlast 8,440 t

Motor

Hersteller und Typ	Krupp-Essen D 459
Einspritzverfahren	Direkte Einspritzung
Verbrennungsraum:	offener Brennraum
Höchstes Drehmoment	72 mkg bei 1300 U/min
Größte Nutzleistung	186 PS bei 1950 U/min
Hubraumleistung	30 PS/l
Mittl. Arbeitsdruck	6,95 kg/cm ²
Mittl. Kolbengeschwindigkeit	9,1 m/sek
Verdichtungsverhältnis	15:1
Kurbelverhältnis	4
Lage im Fahrzeug	vorn
Aufhängung	4-Punkt
Schmiersystem	Druckschmierung durch Zahnradpumpe
Kühlung	Wasserumlauf durch Pumpe
Gewicht	810 kg
Niedrigster Kraftstoffverbrauch	175 g/PS·h bei 1400 U/min
Zylinderanzahl	4
Zylinderanordnung	stehend/in Reihe
Zylindergußform	Block mit Kurbelgeh. vergossen
Zylinderwerkstoff	Sondergußeisen
Zylinderbohrung	115 mm
Kolbenhub	140 mm
Gesamthubraum	5816 cm
Zylinderkopf	Grauguß-Reihenkopf
Abdichtung Zyl./Zyl.-Kopf	Asbest-Gewebe
Laufbuchsen	naß (auswechselbar)
Kolbenhersteller	Mahle

Motor-Zubehör

Kraftstoffförderung	Kolbenpumpe m. Einspritzp.
Kraftstofftankfüllmenge	210 l (305 u. 400 auf Wunsch)
Kraftstofffilter	Micronic
Ölpumpe	Zahnrad
Ölwannen-Füllmenge	18 max. + 2 Ltr. f. Feinstfilter
Ölfilter	Multi-Hochleistungsfilter
Luftreiniger	Ölbad-Luftfilter
Kühlwasserförderung	Flügelpumpe
Zylinderkühlung	Wasser und Luft
Kühlsystem-Fassungsvermögen	13,5 (Motor)
Kühlerbauart	Rippenrohrkühler
Kühlerwärme-Abführung	Lüfter
Einspritzpumpe	Bosch oder Kugelfischer
Einspritzdüse	Mehrlöchd. Bosch o. Kugelfischer
Einspritzdruck	200 Bosch, 230 Kugelfischer
Förderbeginn	34° vor OT Kugelfischer
Förderende	13° vor OT Bosch
Zündfolge	1-3-2-4

Triebwerk

Kolbenwerkstoff	Grauguß
Kolbenringe	4 Verdichtungs-/2 Ölabbstreifringe
Pleuel	Doppel-T-Querschnitt
Pleuellager	Gleitlager
Kurbelwelle	geschmiedet, 5 Gleitlager
Kurbelgehäuse	Gußeisen, Teilung unterhalb der Lagerdeckel
Schmieröleleitungen	gebohrt
Anzahl der Ventile	2 je Zylinder
Anordnung der Ventile	hängend-senkrecht
Einlaßventil öffnet bei	
Einlaßventil schließt bei	
Einlaßkolbenstellung (Schlitze) öffnen	54° vor UT
Einlaßkolbenstellung (Schlitze) schließen	54° nach UT
Auslaßventil öffnet bei	88° vor UT
Auslaßventil schließt bei	60° nach UT
Ventilspiel (kalt) u. warm	0,15 mm
Ventilsteuerung erfolgt über	Stößel, Stoßstange u. Kipphebel
Nockenwelle	im Kurbelgehäuse gelagert, 5 Gleitlager
Nockenwellenantrieb	Zahnrad
Saugrohrausführung	Leichtmetallguß
Größte Länge des Motors	1212 mm
Größte Breite des Motors	695 mm
Größte Höhe des Motors	1187 mm

Regelausführung	Fliehkraftregler
Anlasser	Bosch BNG 4/24 CRS 162
Anlasser-Ausführung	mit Schubanker
Anlasser-Spannung	24 V
Übersetzungen	
Antriebsritzel/Schwungrad	i = 13,6
Anlasserbetätigung	Druckknopf
Lichtmaschine	Bosch LJ/GK 300/12/1400 AR 35
Lichtmaschine-Spannung	12 V
Lichtmaschine-Leistung	300 W
Ladebeginn	bei 480 U/min d. Kurbelwelle
Antrieb der Lichtmaschine	Riemenscheibe
Übersetzungsverhältnis	
KW/Lichtmaschinenwelle	i = 0,5
Lichtmaschine-Befestigung	Sattelbefestigung
Spannung der Batterie	12 V
Batterie	2 Stück, je 135 Ah

Kraftübertragung

Kupplung LA 2/50 HG Fichtel & Sachs
 Kupplungs-Art Zweischeiben-Kupplung,
 trocken
 Schaltgetriebe ZF AK 6-70
 Schaltgetriebe-Anordnung liegend/mit Motor verblockt
 Anzahl der Gänge 6 V/1 R
 Übersetzungen 6,63/3,88/2,43/1,55/1,0/0,71
 R: 5,66
 Geräuscharme Gänge 2. bis 6. Gang
 Synchronisierte Gänge —
 Schnellgang-Anordnung 6. Gang
 Schalthebel-Anordnung neben Fahrersitz

Schaltungs-Art Kugelschaltung, unmittelbar
 Getr.-Geh.-Ölfüllmenge 12 l
 Kraftübertragungselement Gelenkwellen
 Ausgleichgetriebe Kegelradgetriebe
 Ausgl.-Getr.-Ölfüllmenge 6,5 bis 7 l
 Antrieb der Halbachsen Spiralkegelräder/Stirnrad-
 vorgelege
 Treibende Räder Hinterräder
 Übersetzung
 Schaltgetr./Hinterräder i = 655/7,2-8,07/7,2
 Schubübertragung Hinterfedern

Fahrwerk

Räder und Bereifung, Lenkung

Räderart Trilexrräder
 Anzahl der Räder 4
 (Zwillingsräder = 1 Rad)
 Anzahl der Reifen 6
 Reifengröße, vorn/hinten 11,00-20 verstärkt
 Reifenluftdruck, vorn/hinten 5,25/5,75
 Felgenart Schrägschulterfelgen, Trilex
 Felgengröße, vorn/hinten 8,0-20
 Radaufhängung, vorn Starrachse
 Radaufhängung, hinten Starrachse
 Federung, vorn 2 Halbelliptikfedern, längs
 Federung, hinten 2 Halbelliptikfedern m. 2 Halb-
 elast. Zusatzfedern, längs

Stoßdämpfer Teleskopstoßdämpfer an
 Vorderachse
 Radsturz 2°
 Spreizung 7°
 Vorspur 2 bis 4 mm
 Nachlauf 2° 35'
 Art der Lenkung Spindel-Hydro-Lenkung
 Lenkübersetzung i = 26,3
 Größter Radeinschlag innen 40°, außen 31° 30'
 Lenksäulen-Anordnung links
 Spurstange ungeteilt

Bremsen

Bremsanlage Druckluftbremse
 Wirkungsw. d. Fußbremse pneumatisch (4 Räder)
 Innenbacken
 Wirksame Bremsfläche vorn 1838 cm²/hinten 2482 cm²

Bremskraftübertragung Druckluft
 Bremsstrommel-ø 420 mm
 Wirkungsw. d. Handbremse mech. auf Hinterräder

Allgemeine Daten des Fahrgestells

	Mustang			
	L 801	K 801	K 801	S 801
Radstand	5300	4300	4800	4300
Spurweite, vorn	1965	1965	1965	1965
Spurweite, hinten	1795	1795	1795	1795
Bodenfreiheit	310	310	310	310
Bauchfreiheit	—	—	—	—
Kleinster Spurkreis	ca. 20,1	17,3	18,3	17,3
Fahrgestellgewicht	5370	5240	5260	5250
Fahrgestelltragfähigkeit	9830	9960	9940	9750

Achslast aus Fahrgest.-Gew.
 vorn kg 3420 | 3340 | 3380 | 3360
 hinten kg 1990 | 1870 | 1910 | 1930
 Fahrgestell-Schmiersystem —
 Rahmenausführung offener Längsträger (Fisch-
 bauchform)
 Anhänger-Kupplung selbst. Bolzenkupplung

Allgemeines

Achslasten und Gewichte

	L 801	K 801	K 801	S 801
Zul. Achslast vorn	5200	5200	5200	5000
Zul. Achslast hinten	10000	10000	10000	10000
Zul. Gesamtgewicht	15200	15200	15200	15000
Leergewicht	6320	6750	6830	5350
Nutzlast	8880	8450	8370	9650
Brutto-Anhängelast				
gebremst	15200	15200	15200	25650
ungebremst	3000	3000	3000	—

Sonstige Daten

Höchstgeschwindigkeit km/h 82/74 | 74/66 | 74/66 | 82/74
 Ölverbrauch 0,3 l
 Spezif. Motordrehzahl U/1 km 1450/ | 1450/ | 1450/ | 1570/
 1570 | 1570 | 1570 | 1755

Maße

	L 801	K 801	K 801	S 801
Länge über alles	8610	7095	7550	6670
Breite über alles	2500	2500	2500	2436
Höhe über alles	2725	2725	2725	2765
Überhang, vorn	1370	1370	1370	1370
Überhang, hinten	1500	1000	1000	1000
Ausldg. d. Anh.-Kupplg.	1600	1100	1100	1100
Kleinster Wendekreis-ø	ca. 21,4	18,6	19,6	18,6
Innenmaße des Laderaums				
Länge	5500	4000	4300	—
Breite	2350	2300	2300	—
Höhe	600	500	500	—
Pritschenhöhe, beladen	1265	1380	1380	—

Zubehör

Scheinwerfer 2x35/35 W Aufsteckfuß mit
 200 mm ø Lichtaustritt
 Standlicht im Scheinwerfer
 Abblendlicht durch Handschalter
 Fahrtrichtungs-Anzeiger Blinkleuchten
 Öldruckanzeiger Zeigerinstrument
 Ladestromanzeiger Kontrolllampe
 Geschwindigkeitsmesser Zeigerinstrument (Tachograf)

Laut VDA-Revers technische Daten entsprechend DIN 70020 und DIN 70030