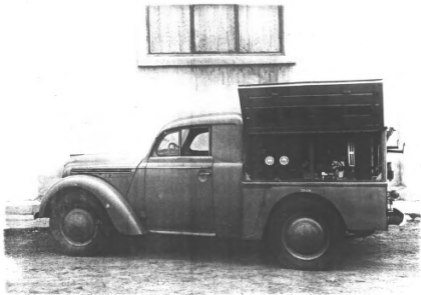


Средства
аэродромной механизации

АГРЕГАТ "АПА-7"

Техническая характеристика

Тип агрегата	-электрический генератор постоянного тока ГСР-9000 с приводом от бензинового двигателя автомобиля "Москвич" через клиноременную передачу и аккумуляторная батарея напряжением 24 вольт.
Номинальная мощность при напряжении на выводных клеммах щитов 28+ 1,5 вольт в ваттах	7000
Номинальное напряжение при автоматической регулировке в в.	28,5
при ручной регулировке	от 6 до 30
Номинальная сила тока в а.	246
Режим работы и нагрузки	Длительный. При нормальной нагрузке агрегат может работать непрерывно в течении 3,5 часов после чего необходима заправка горючим.
Количество выводных клемм	две пары с правого борта и одна пара с левого борта
Присоединительные розетки	2 шт. установлены на концах основных кабелей и 2 шт. установлены на дополнительных кабелях
Специальное оборудование:	
Генератор ГСР-900 в шт	1
Вентилятор обдува генератора в шт	1
Аккумуляторные батареи 12-АО-50 в шт	2
Щит управления	1
Агрегат смонтирован на автомобиле "Москвич"	



1950 Volkswagen Beetle Truck
1950 Volkswagen Beetle Truck