

За рулем

XXIII

ДА ЗДРАВСТВУЕТ
ВСЕСОЮЗНАЯ
КОММУНИСТИЧЕСКАЯ
ПАРТИЯ
БОЛЬШЕВИКОВ -
ПЕРЕДОВОЙ ОТРЯД
ТРУДЯЩИХСЯ
СССР



19-20

ОКТАБРЬ - 1940

РЕДИЗДАТ ЦС ОСОАВИАХИМА СССР

АВТОМОБИЛЬ ВЫСОКОЙ ПРОХОДИМОСТИ

Инж. В. ГРАЧЕВ

Фото И. Добровольского

ГАЗ-61 — это легковой автомобиль высокой проходимости, предназначенный для эксплуатации в тяжелых дорожных условиях и на бездорожье.

Новая модель, создаваемая в этом году Горьковским заводом им Молотова, обладает двигателем, аккомодацией и комфортабельностью современных автомобилей, что делает возможным повседневое использование ее в самых разнообразных отраслях народного хозяйства.

Внешне ГАЗ-61 отличается от стандартных легковых автомобилей ГАЗ только высоким расположением рамы и кузова и наличием переднего ведущего моста (вместо оси). На обычной легковой раме шасси может быть установлен любой из кузовов, выпускаемых заводом — седан, лифтбек или фургон.

Мощность шестиступенчатого двигателя с алюминиевой головкой — 85 лошадиных сил. Коробка передач грузовая, четырехскоростная, позволяет развивать на колесах большую силу тяги, необходимую на бездорожье для преодоления различных препятствий, а на дорогах — для буксировки прицепов.

Привод на передний мост осуществляется через небольшую компактную раздаточную коробку, расположенную за моторной передачей. Конструкция привода предусматривает возможность включения переднего моста по желанию водителя с помощью рычага, находящегося справа от него под щитком приборов. Переводя рычаг на себя, водитель может включить передний мост, а повернув его в первоначальное положение, — выключить.

Передний карданный вал — открытого типа с двумя шарнирами ЗИС-101, а задний — закрытый, укороченный, как у М-1.

Передний мост имеет стандартный легковой дифференциал и специальные поворотные кулаки с шариковыми шарнирами.

Автомобиль ГАЗ-61 со всеми ведущими колесами, мощным двигателем, высоко расположенной рамой и покрышками специального профиля (граунд-принт) способен преодолевать такие препятствия, которые в автомобильной практике считались

до сих пор непреодолимыми даже для полугусеничных вездеходов.

Рыхлые грунты (песок, заболоченный луг, талая и т. п.) не являются тяжелым препятствием для автомобиля со всеми ведущими колесами. На песках ГАЗ-61 товалал высокий класс проходимости. Ни одна полугусеничная или гусеничная машина не может с ним соперничать. Он идет по песку настолько свободно и легко, что, даже остановившись на 15-градусном подъеме, может с легкой пробуксовкой возобновить устойчивое движение.

Веская показательная способность автомобиля ГАЗ-61 подняться по лестницам. Испытание опытного образца по преодолению этого вида препятствий проводилось на култыбазе Горьковского автозавода. С песчаного речного пляжа вола в гору под углом в 30° лестница в четыре марша. Автомобиль поднимался по ней удивительно спокойно.

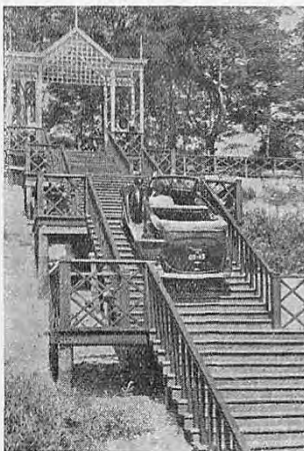
Благодаря высококондиционной раме глубина брода, преодолеваемого автомобилем ГАЗ-61, достигает 720 мм, а то время как для М-1 она не превышает 400 мм.

Большие тяговые усилия, развиваемые на колесах, разрешают автомобилю брать крутые подъемы (до 40°), буксировать прицепы весом до 700 кг и вытаскивать на буксире застрявшие легковые и полугусеничные машины.

Мягкая рессорная подвеска, допускающая значительные взаимные перекосы ведущих колес без опасности вывешивания одного из ведущих колес оси, дополняет достоинства автомобиля в отношении высокой проходимости.

В нашей стране с ее колоссальными пространствами автомобиль ГАЗ-61 найдет широкое применение как в обороне страны, так и на службе народному хозяйству.

г. Горький.



ГАЗ-61 легко поднимался и спускался по деревянной лестнице на пляже култыбазы Горьковского автозавода

Через брод глубиной 72 см

Автомобиль на "крутом подъеме в 38°



Испытания надежности тормозов на крутом спуске

