

АВТОМОБИЛИ

НАХОДЯЩИЕСЯ НА ВООРУЖЕНИИ ЧАСТЕЙ
КРАСНОЙ АРМИИ В 1940 г.

ЧАСТЬ III

I ОТДЕЛ

Август 1940 г.

М-1-пикап

Полугрузовой легкий автомобиль на шасси М-1 Горьковского автозавода



(п)

1	Максимальная скорость в км/ч	90	
2	Средние По асфальтовому шоссе	55	
	Скорости в км/ч По щебеночному шоссе	45	
3	Расход горючего на 100 км в л	По асфальтовому шоссе	10
		По щебеночному шоссе	12
4	Расход смазки на 100 км в л	По асфальтовому шоссе	0,5
		По щебеночному шоссе	0,6
		По сухому проселку	0,7
5	Емкостные данные в литрах	Емкость сист. охлажд.	11,5
		— бензобака	40
		— масл. сист. двигат.	4,72
		— коробки передач	1,4
6	Основные размеры в мм.	— дифференциала	1
		Длина автомобиля	4300
		Ширина —	1800
		Высота —	1750
		Колеса передних колес	1405
7	Размеры грузовой платформы в мм.	Колеса задних колес	1420
		База	2630
		Длина платформы	1800
		Ширина —	1450
	Высота —	550	

8	Миллиметры	Передней оси	235
		Заднего моста	235
9	Весовые данные в кг.	Общий вес суженный	1800
		— — — несуженный	1400
		Друзопадежи по шоссе	400
		— — — по сухому проселку	
10	Радиус поворота по наруж. кол. в м.	6,35	
11	Среднее удельное давление в кг/см ²		
12	Марка двигателя	М-1	
13	Мощность в л.с.	50	
14	Число оборотов в мин.	2800	
15	Число цилиндров	4	
16	Степень сжатия	4,22	
17	Литраж	3,28	
18	Сцепление	Одноступенчатое	
19	Коробка передач	3-скоростная	
20	Главная передача	Шестерен	
21	Число ведущих осей	1	
22	Размер покрышек в дюм.	28x4,75	
23	Эксплуатационные материалы	Горючее	бензин
		Смазка для зимы	автомоб.
		— — — летом.	автомоб.
		— коробки передач	вискозим
		— дифференциала	супервиз

ГАЗА-пикап

Полугрузовой легкий автомобиль на шасси ГАЗА Горьковского автозавода

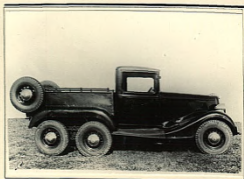


1	Максимальн. скорость в км/ч.	90	
2	Средние скорости в км/ч.	По асфальтовому шоссе	55
		По щебеночному шоссе	45
		По сухому проселку	30
3	Расход горючего на 100 км в л.	По асфальтовому шоссе	10
		По щебеночному шоссе	12
		По сухому проселку	16
4	Расход смазки на 100 км в л.	По асфальтовому шоссе	0,5
		По щебеночному шоссе	0,6
		По сухому проселку	0,7
5	Емкостные данные в литрах.	Емкость сист. охлаждения	11,5
		— бензобака	40
		— масл. сист. двигателя	4,72
		— коробки передач	14
		— дифференциала	1
6	Основные размеры в мм.	Длина автомобиля	4300
		Ширина — " —	1800
		Высота — " —	1750
		Колеса передних колес	1405
		Колеса задних колес	1420
База	2630		
7	Размеры возовой платформы в мм.	Длина платформы	1800
		Ширина — " —	1450
		Высота — " —	550

8	Миллионы в мм	Передней оси	250
		Заднего моста	212
9	Весовые данные в кг.	Общий вес едуженный	1700
		— " — неедуженный	1200
		Грузоподъемн. по шоссе	500
		— " — по сухому проселку	
10	Радиус поворота по наруж. кол. в м.	5,5	
11	Среднее удельное давление в кг/см ²		
12	Марка двигателя	ГАЗ	
13	Мощность в л.с.	40	
14	Число оборотов в мин.	2200	
15	Число цилиндров	4	
16	Степень сжатия	4,22	
17	Литраж	3,28	
18	Цепление	Центрическое	
19	Коробка передач	3-скоростная	
20	Главная передача	Шестерен	
21	Число ведущих осей	1	
22	Размер покрышек в см.	29x1550	
23	Эксплуатационные материалы	Горючее	Бензин А
		Смазка для зимы	Автомоб.
		— " — летом	Автомоб.
		— коробки передач	Высокоскор.
		— дифференциала	Средней и автомобиль

ГАЗ - 21

Полугрузовой трехосный автомобиль 1937 г. Горьковского з-да



1	Максимальн. скорость в км/ч.	86,73	
2	Средние скорости в км/ч.	По асфальтовому шоссе	55
		По щебеночному шоссе	40-45
3	Расход горючего на 100 км/ч.	По асфальтовому шоссе	23,2
		По щебеночному шоссе	24
		По сухому проселку	38
4	Расход смазки на 100 км/ч.	По асфальтовому шоссе	0,5
		По щебеночному шоссе	0,6
		По сухому проселку	0,75
5	Емкостные данные в литрах.	Емкость сист. охлаждения	11,5
		— " — бензобака	62,4
		— " — масл. сист. двигателя	4,72
		— " — коробки передач	2,75
6	Основные размеры в мм.	— " — дифференциала	3,25
		Длина автомобиля	4830
		Ширина — " —	1772
		Высота — " —	1840
		Колеса передних колес	1435
7	Размеры грузовой платформы в мм.	Колеса задних колес	1440
		База	2900
		Длина платформы	4870
		Ширина — " —	1300
		Высота — " —	530

8	Клиренс в мм	Передней оси	235
		Заднего моста	220
9	Весовые данные в кг.	Общий вес еруженный	2630
		— " — нееруженный	1630
		Грузоподъемн. по шоссе	1000
		— " — по сухому проселку	900
10	Радиус поворота по наруж. кол в м.		7,2
11	Среднее удельное давление в кг/см ²		1,73
12	Марка двигателя		М-1
13	Мощность в л.с.		50
14	Число оборотов в мин.		2800
15	Число цилиндров		6
16	Степень сжатия		4,6
17	Литраж		3,26
18	Сцепление		однокл. сухое
19	Коробка передач		4-ст. скорост. с задним ходом
20	Главная передача		червячная
21	Число ведущих осей		2
22	Размер покрывшек в см.		7×16
23	Эксплуатационные материалы	Горючее	Бензин Д.
		Смазка двиг. зимой	Автом.-6
		— " — летом.	Автом.-10
		— " — коробки передач	Вискозим
		— " — дифференциал	Вискозим