

АВТОМОБИЛЬ ЗА3-965А «ЗАПОРОЖЕЦ» [4 × 2]

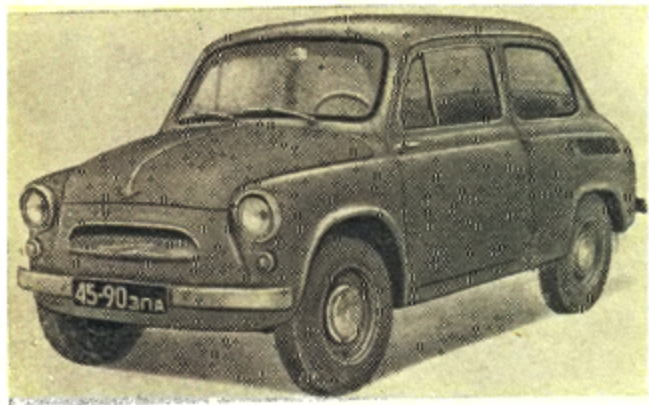
Легковой микролитражный автомобиль с задним расположением двигателя (охлаждение воздушное), выполненным в одном агрегате с коробкой передач и задним мостом выпускается Запорожским автомобильным заводом «Коммунар» с 1963 г. С 1960 до 1963 г. завод выпускал ЗА3-965, который имел двигатель меньшей мощности.

Кузов закрытый, двухдверный, несущий, багажное отделение впереди. Передние сиденья — регулируемые в продольном направлении, с откидывающимися вперед и назад спинками (для удобства посадки на заднее сиденье и устройства спальных мест).

Автомобиль оборудован независимым отопителем, обеспечивающим в холодное время года обогрев кузова, обдув ветрового стекла и подогрев двигателя перед пуском.

Модификация — ЗА3-965Б «Запорожец» со специальным управлением для инвалидов.

Число мест	4
Собственный вес в снаряженном состоянии, кг	650
в том числе:	
на переднюю ось	277
на заднюю ось	373
Полный вес, кг	950
в том числе:	
на переднюю ось	380
на заднюю ось	570
Дорожные просветы, мм:	
под передней осью	175
под задней осью	200



Автомобиль ЗАЗ-965А «Запорожец»

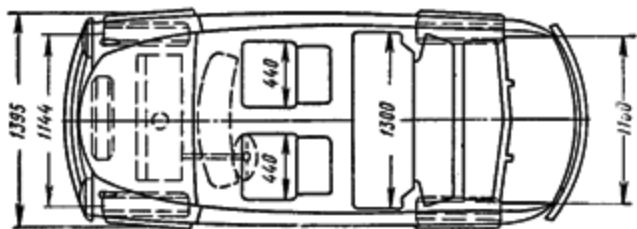
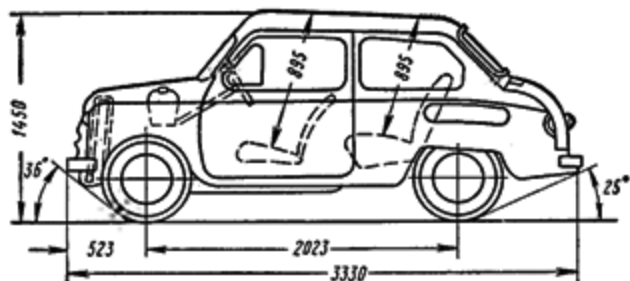


Схема автомобиля ЗАЗ-965А «Запорожец»

Радиус поворота, м: . . .	
по колею внешнего	
переднего колеса	5,0
наружный габаритный	5,2
Максимальная скорость,	
км/ч	90
Контрольный расход топ-	
лива при скорости 35 —	
40 км/ч, л/100 км . . .	5,5
Модель и тип двигателя,	
число цилиндров . . .	MeM3-966. V-образный,
	карбюраторный, верхне-
	клапанный, четырехтакт-
	ный, четырехцилиндро-
	вый, воздушного охлаж-
	дения*
Диаметр цилиндра, мм . . .	72
Ход поршня, мм	54,5
Литраж, л	0,887
Степень сжатия	6,5
Порядок работы цилиндров	1—2—4—3
Максимальная мощность,	
л. с.	27
Число оборотов коленчатого	
вала при максимальной	
мощности, об/мин	1000
Максимальный крутящий	
момент, кгм	5,3
Число оборотов коленчатого	
вала при максимальном	
крутящем моменте,	
об/мин	2400—2600
Карбюратор	K-123
Электрооборудование . . .	12 в
Аккумуляторная батарея .	6-СТ-42
Генератор	Г-114; 13 а; 160 вт
Реле-регулятор	РР-109
Стартер	СТ-351; 0,6 л. с.

* До 1962 г. устанавливали двигатель, имеющий диаметр цилиндров 66 мм, литраж 0,746 л, мощность 23 л. с. и крутящий момент 4,5 кгм.

Прерыватель-распределитель	P-35B
Свечи зажигания	A-6УС.
Сцепление	Однодисковое, сухое . . .
Коробка передач	Четырехступенчатая, с синхронизаторами на II, III и IV передачах, рычаг управления — на тоннеле пола кузова
Передаточные числа: . . .	
коробки передач	I—3,73; II — 2,29; III — 1,39; IV — 0,897; задний ход — 4,76
главной передачи	4,63 (37 и 8 зубьев)
Размер шин	5,20—13
Число колес	4 + 1
Давление воздуха в шинах, кг/см ² :	
передних	1,3
задних	1,7
Тормоза:	
ножной	Колодочный, на все колеса, с гидравлическим приводом
ручной	Колодочный, на задние колеса, с механическим приводом
Рулевой механизм	Глобондальный червяк с двухгребневым роликом, передаточное число 17,0
Подвеска:	
передняя	Независимая, торсионная, шкворневая; амортизаторы гидравлические, телескопические, двухстороннего действия
задняя	Независимая, пружинная, рычажная; амортизаторы гидравлические, телескопические, двухстороннего действия
Заправочные объемы (рекомендуемые эксплуатационные материалы), л:	
топливный бак	30 (бензин А-72)

система смазки двигателя

2,8 (для температуры выше -5°C — масло дизельное Дп-11 с присадкой ЦИАТИМ-339, для температуры ниже -5°C — масло дизельное Д-8 селективной очистки с присадкой ВНИИ-НП-360 или 361)

картер коробки передач и заднего моста (в одном блоке)

1,5 [масло для коробки передач и рулевого управления, заменители — масло автотракторное трансмиссионное (нигрол) летнее или зимнее]

картер рулевого механизма

0,13 (масло трансмиссионное летнее или зимнее, заменитель — масло для коробки передач и рулевого управления)

амортизаторы

Два передних по 0,185 и два задних по 0,145 (масло веретенное АУ или смесь 60% трансформаторного масла и 40% турбинного масла)

гидравлический привод тормозов
воздушный фильтр

0,40 (тормозная жидкость)
0,09 (масло для двигателя)

Вес агрегатов, кг:
силовой агрегат в сборе (двигатель, сцепление, коробка передач, главная передача)
передний мост
кузов (без обивки, окраски и оборудования)
колесо в сборе с шиной

120
50
210
11,0