

САМОХОДНАЯ КОМПРЕССОРНАЯ СТАНЦИЯ КС-200



Самоходная компрессорная станция КС-200 на автомобильном ходу питает сжатым воздухом пневматические приборы и инструмент на путевых и других работах.

Станция оборудована компрессором КВ-200 и смонтирована на шасси 3-тонного грузового автомобиля ЗИС-3. Двигатель автомобиля используется не только для передвижения установки, но и для приведения в действие компрессора. Передача от двигателя к компрессору осуществляется через реверсивный редуктор.

САМОХОДНАЯ КОМПРЕССОРНАЯ СТАНЦИЯ КС-200

ТЕХНИЧЕСКАЯ ХАРАКТЕРИСТИКА

Компрессор — одноступенчатый типа КВ-500

Рабочее давление воздуха — 6 ат

Система охлаждения — водяная принудительная с градирней и клапанным устройством

Производительность — 4,3 м³/мин

Наибольшее число оборотов — 110 об/мин

Рабочее число оборотов — 450 об/мин

Число цилиндров — 2

Диаметр цилиндра — 200 мм

Ход поршня — 150 мм

Передача — реверсивный редуктор

Двигатель — ЗИС-4, мощностью 73 ЛС

Наибольшее число оборотов — 2 400 об/мин

Рабочее число оборотов — 1 450 об/мин

Горючее — бензин

Скорость передвижения станции — 30 км/час

Емкость баков для горючего — 155 л

Габаритные размеры станции:

длина — 6 000 мм

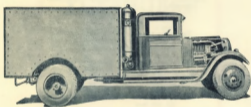
ширина — 1 880 мм

высота — 2 214 мм

Вес станции — 4 500 кг

Отпускная цена франко-завод — 21 000 р

САМОХОДНАЯ КОМПРЕССОРНАЯ СТАНЦИЯ С ГАЗОГЕНЕРАТОРНОЙ УСТАНОВКОЙ



Самородная компрессорная станция с газогенераторной установкой смонтирована на шасси грузового автомобиля ЗИС-С1.

Компрессорная станция передвигается и работает с помощью газа, который образуется в газогенераторе, сжигаемом древесными чурками. Запуск двигателя производится также с помощью газа.

Компрессорная станция применяется для питания сжатым воздухом пневматических приборов и инструментов на путевых и других работах.

САМОХОДНАЯ КОМПРЕССОРНАЯ СТАНЦИЯ С ГАЗОГЕНЕРАТОРНОЙ
УСТАНОВКОЙ

ТЕХНИЧЕСКАЯ ХАРАКТЕРИСТИКА

Двигатель—ЗИС-21, четырехтактный, шестидесяти-
литровый

Мощность—48 ЛС при 2400 об/мин

Горючее—сжиженный газ

Запуск—сжиженным газом

Газогенераторная установка—типа ЗИС-21

Процесс горения—сверхзвуковой

Топливо—древесные опилки

Объем бункера—0,25 м³

Способ разжигания—отсасывающим вентиля-
тором от электродвигателя

Очистители—охлажденные:

горизонтальные для грубой очистки—4

вертикальный для тонкой очистки—1

Продолжительность работы без дозаправки—
2,5—3,5 часа

Расход топлива за один эксплуатационный час
работы—0,082 м³

Компрессор—одноступенчатый типа КВ 200

Рабочее давление воздуха—6 ат

Система охлаждения—водяная принудитель-
ная с градирней и эжекторным устрой-
ством

Производительность—3,5 м³/мин

Рабочее число оборотов—650 об/мин

Число цилиндров—2

Диаметр цилиндра—200 мм

Ход поршня—150 мм

Передаточный механизм—редуктор

Скорость передвижения станции—до
30 км/час

Габаритные размеры станции:

длина—6000 мм

ширина—1850 мм

высота—2214 мм

Вес станции—5000 кг

Отпускная цена франко-завод—21 500 р*

